

セット名称	RKEB14031M		
仕様表	(室内ユニット)	AIK-RP713H	×2
	(室外機)	ROA-RP1401H	
	(分岐管)	RBC-TWP50	

壁掛
インバータ
同時ツイン

東芝パッケージエアコン

(空冷インバータヒートポンプ式壁掛形)

【グリーン購入法適合】

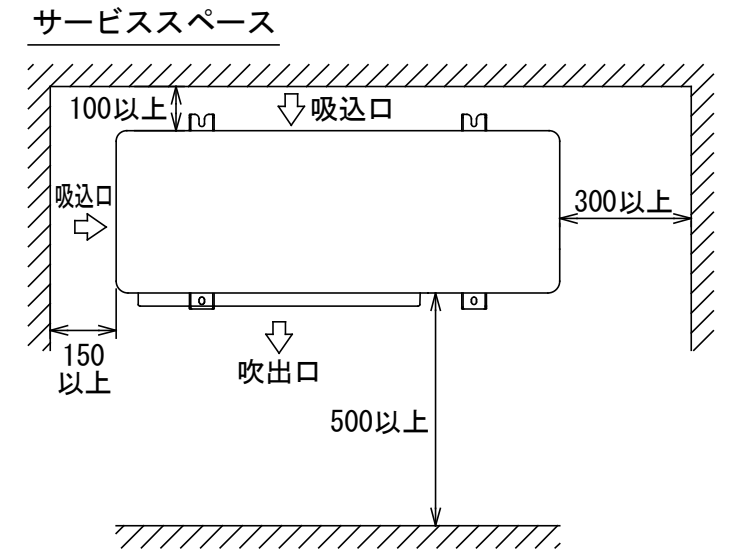
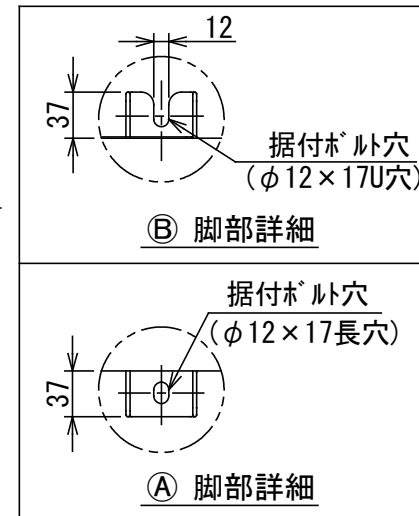
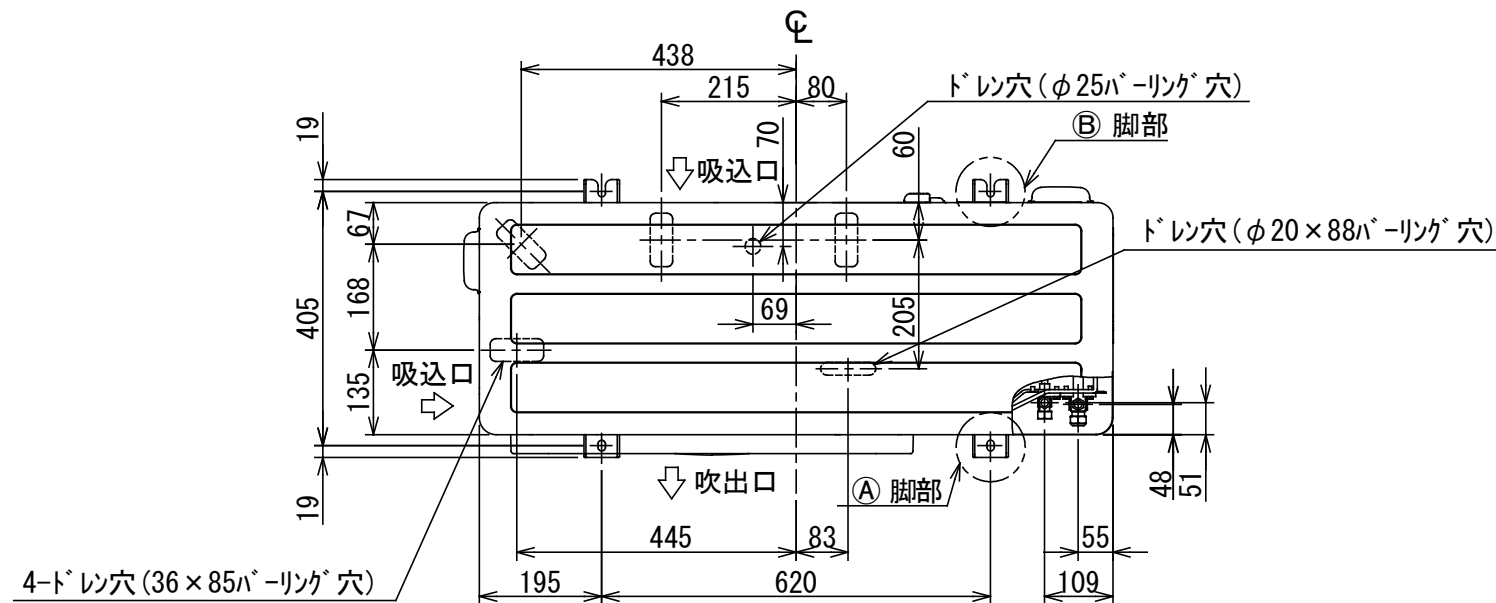
(50/60Hz)

冷房性能	定格冷房標準能力		kW	12.5 < 3.1 ~ 14.0 >		室 外 機	形 名		ROA-RP1401H		
	顕 熱 比		-	0.70			外 装		シルキーシェード(マンセル1Y8.5/0.5)		
	定格冷房標準エネルギー消費効率		-	2.91 / 2.91			外形寸法	高 さ		mm	1,050
	中間冷房標準能力		kW	5.7				幅		mm	1,010
	中間冷房中温能力		kW	5.9			総 質 量	奥 行		mm	370
	最小冷房中温能力		kW	3.3				量		kg	75
	定格暖房標準能力		kW	12.5 < 2.6 ~ 16.0 >			圧 縮 機	形 式		全密閉形	
	定格暖房標準エネルギー消費効率		-	3.51 / 3.51				圧縮機用電動機定格出力		kW	3.36
	中間暖房標準能力		kW	5.7			極 数		4		
	最小暖房標準能力		kW	3.3			空 気 熱 交 換 器		フィンドチューブ		
暖房性能	最大暖房低温能力		kW	13.4		外 機	冷 媒 制 御		(冷)	電子制御弁	
					(暖)		電子制御弁				
	通 年 エ ネ ル ギ ー 消 費 効 率		(注5)	5.2 / 5.2			送風装置	送 風 機		プロペラファン	
	APF2015 (JIS B 8616:2015)		-	4.7 / 4.7				標 準 風 量		m³/min	86.7
APF (JIS B 8616:2006)		-	3.21 / 3.21		高 圧 ス イ ッ チ	電 動 機		kW	0.100		
冷 暖 平 均 エ ネ ル ギ ー 消 費 効 率		-	3.21 / 3.21			低 圧 ス イ ッ チ		MPa	-	-	
電 気 特 性	電 源		(注2)	三相 200V 50/60 Hz		機	保 護 装 置		吐出温度センサー 過電流センサー 圧縮機サーモ		
	消 費 電 力	冷 房	定格冷房標準	kW	4.29 / 4.29		ケースヒータ		W	-	
			中間冷房標準	kW	1.08 / 1.08		定格騒音(音響パワーレベル)	(冷)	dB	73	
	中間冷房中温	kW	0.973 / 0.973		(注6)			(暖)	dB	74	
	最小冷房中温	kW	0.470 / 0.470		運転音(音圧レベル)		(冷)	dB	57		
	定格暖房標準	kW	3.56 / 3.56				(注7)	(暖)	dB	58	
	中間暖房標準	kW	1.04 / 1.04		I Pコード		IPX4				
	最小暖房標準	kW	0.583 / 0.583		法定冷凍トン		2.66				
	最大暖房低温	kW	5.67 / 5.67		設計圧力		高 圧 部	MPa	4.15		
	力 率	(冷)	A	130 / 130			低 圧 部	MPa	2.21		
室 内 ユ ニ ッ ト	始 動 電 流	(暖)	%	95 / 95		冷 媒 ・ 出 荷 時 封 入 量		kg	R32・2.20		
	形 名	(最大)		22.8 / 22.8		冷 媒 追 加 不 要 の 最 大 実 長		m	30		
	外 装			- / -		冷 媒 追 加 量		g/m	主配管：35 分岐配管：35		
	高 さ		mm	320		冷 媒 配 管	室外機・分岐管間		mm	ガス側：φ15.9 液側：φ9.5	
	幅		mm	1,050			分岐管・室内ユニット間		mm	ガス側：φ15.9 液側：φ9.5	
	奥 行		mm	250			最 大 実 長		m	50	
	総 質 量		kg	13			最 大 落 差		m	室外機が上の場合：30 室外機が下の場合：30	
	空気熱交換器		フィンドチューブ				分岐配管最大長さ		m	15	
	防音・断熱材		軟質ポリエチレンフォーム、発泡スチロール				分岐配管長さの最大差		m	10	
	送風装置	送 風 機	(注8)	横流ファン			電 源 配 線	漏 電 遮 断 器		(注9)	30A、30mA 0.1sec以下
風 量		m³/min	17.0 / 14.2 / 12.5 / 11.5 / 11.0		手元開閉器			開 閉 器 容 量	A	30	
電 動 機	kW	0.030		室内ユニットに付属			ヒ ュ ー ズ		A	30	
エ ア フ ィ ル タ	リモコンスイッチ				配 線 用 遮 断 器		A	30			
運 転 調 整 装 置	(注4)	16(塩ビ管)		取付不可		リモコンコード		(室内Aにのみ接続します) (500mまで) VCTF0.5-2.0mm2 2芯 など			

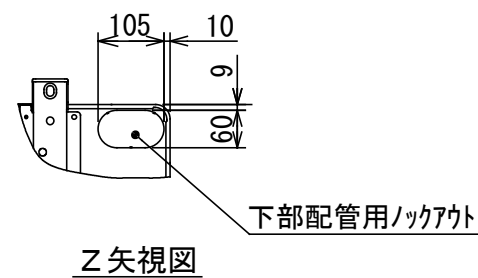
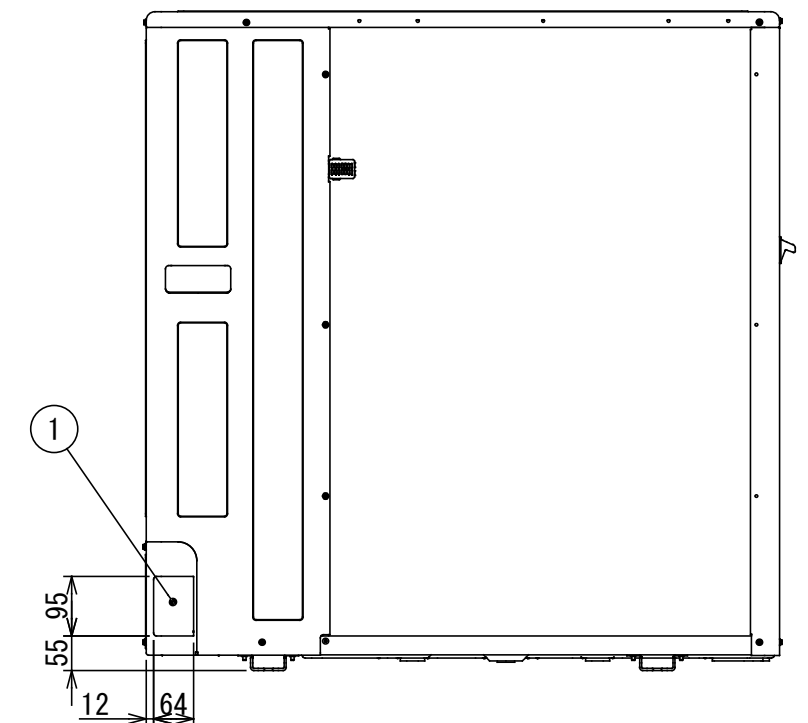
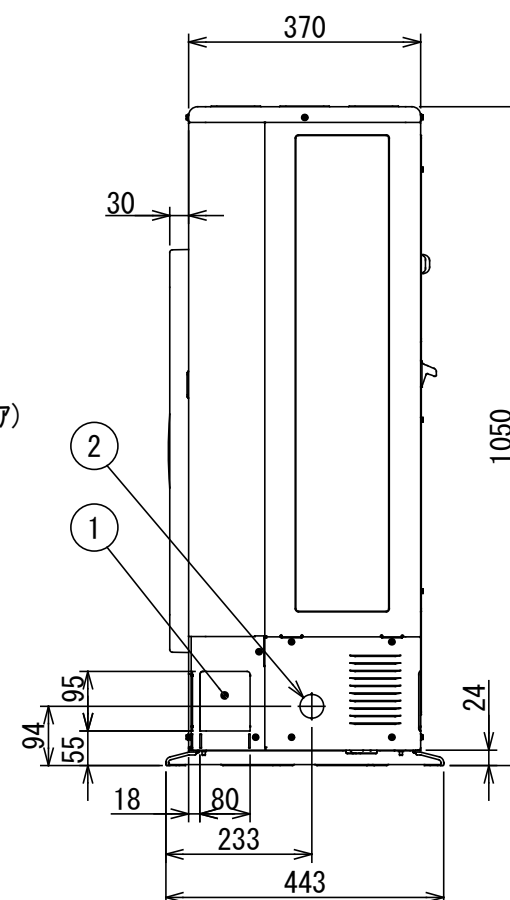
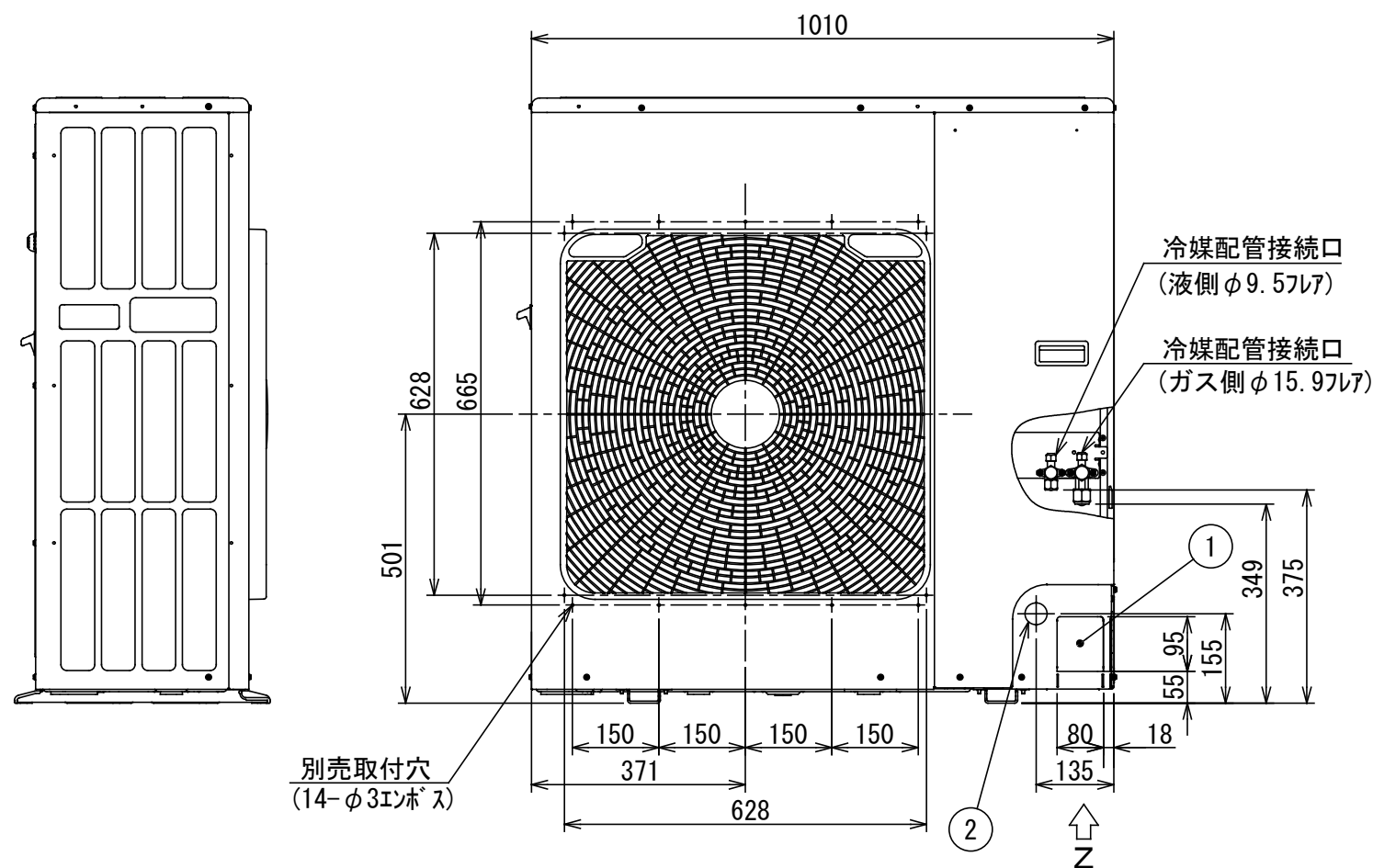


- 注) 1. ◎ は端子板を示します。
2. 破線、一点鎖線は現地配線を示します。
3. 室外機、室内ユニットの内部配線は、各々の機種
の配線図を参照してください。
4. リモコン配線には極性がありませんので、室内ユニット
端子板A, Bへの接続は逆になってもかまいません。

図 番	T25G1503	04	図 法
		214	
品 名	東芝パッケージエアコン外部結線図 (ワイヤードツインタイプ)	尺 度	単 位
形 名	東芝キャリア株式会社		



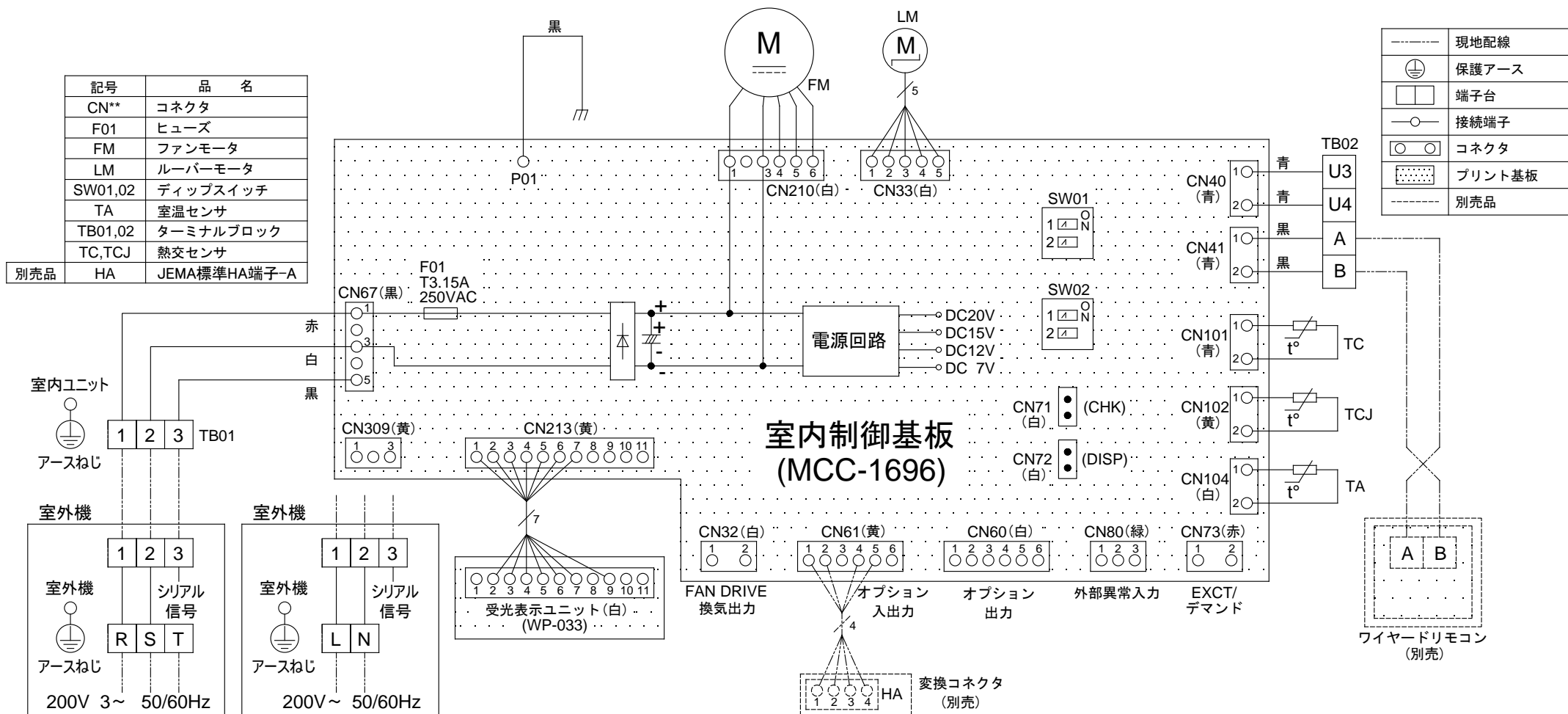
サービスに必要な最小寸法であり、
設置に際しての周囲の障害物との最小距離は、
据付説明書をご参照ください。



	名 称	記 事
①	冷媒配管取出口 室内外接続線取出口	ノックアウト穴
②	電源取入穴	φ38ノックアウト穴

図 番	T26C1937-R0A-RP1401H	03	図 法
品 名	東芝パッケージエアコン 外 形 図	242	三 角 法
形 名	R0A-RP1401H	尺 度	単 位
			m m

東芝キャリア株式会社



適 用 機 種		図 面 番 号		T25B1810-01			
AIK-RP403H	AIK-RP713H	品 名	東芝パッケージエアコン 配 線 図 (適用機種は左記)			尺 度	図 法
AIK-RP453H	AIK-RP803H						
AIK-RP503H							
AIK-RP563H							
AIK-RP633H							
		東芝キヤリア株式会社					

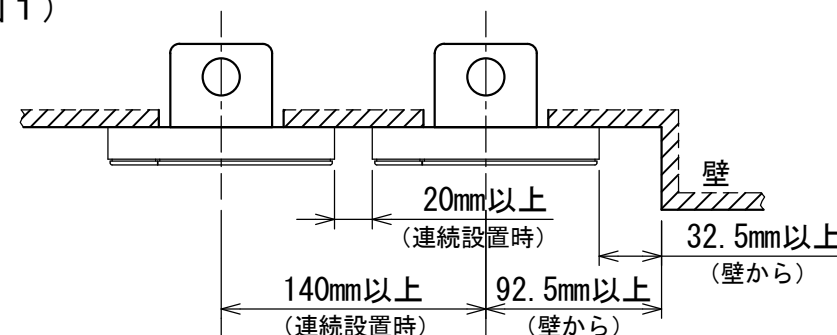


お願い)
配線を埋込まれる場合は、JIS-C8340
1個用スイッチボックス(カバーなし)
又は、2個用スイッチボックス(カバーなし)
を現地手配し、埋込んでください。

連続設置の場合の取付方法

リモコンを壁面に取付ける場合は、図1・図2・図3の
取付け方法を守ってください。

(図1)



リモコン線引出し口

JIS C8340
1個用スイッチボックス
(カバーなし)

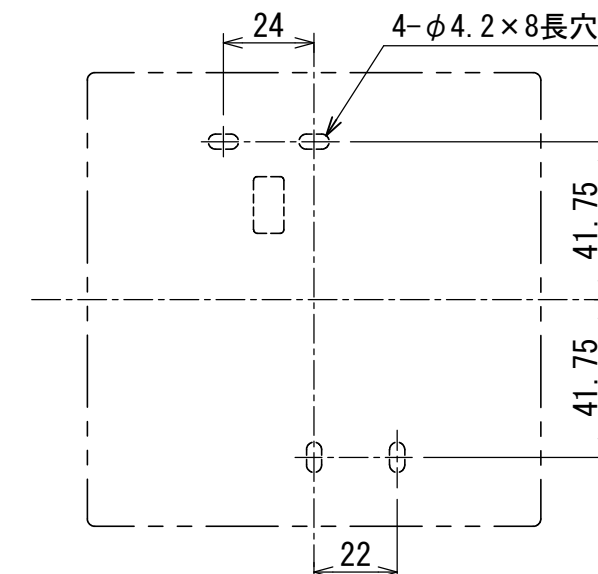
(図2)



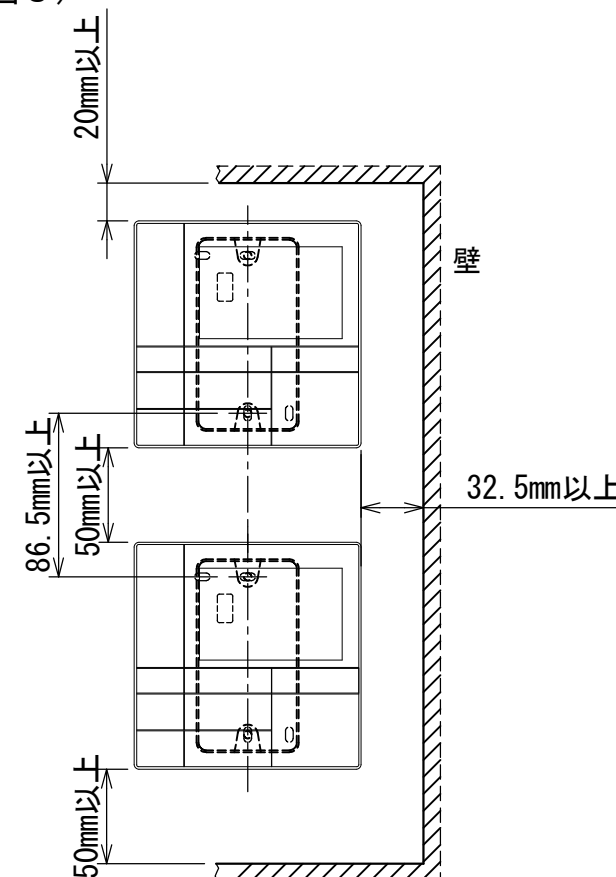
リモコン線引出し口

JIS C8340
2個用スイッチボックス
(カバーなし)

<リモコン取付け寸法>



(図3)



リモコン配線とリモコン渡り線

リモコン配線(通信線)とAC100V/200Vの配線を
直接接触させたり、同一電線管に収めること
はできません。ノイズ等により、制御系統に
異常が生じる恐れがあります。

※ご使用のリモコンによって異なります。

線種	VCTF: 0.3mm ² × 2			VCTF: 0.5mm ² ~ 2.0mm ² × 2		
	1リモコン	2リモコン	ワイヤレスとの 2リモコン	1リモコン	2リモコン	ワイヤレスとの 2リモコン
リモコン配線とリモコン 渡り配線の総配線長 (L+L1+L2+...Ln)	200mまで	120mまで	200mまで	500mまで	300mまで	400mまで
リモコン渡り配線の総配線長 (L1+L2+...Ln)	200mまで			200mまで		



適用機種		図面番号	T29E1405-01			
RBC-AMS53		品名	東芝パッケージエアコン用別売部品 外形図		尺度	図法
			ワイヤードリモコン			
			東芝キヤリア株式会社			

T29E1405-4Y



	A	B	C	D
液側	34	14	φ 9.5	φ 9.5
ガス側	44	21	φ 15.9	φ 15.9

適用機種		図面番号		T25F0102-0			
RBC-TWP50		品名	東芝ツインシステム エアコン用分岐管		尺度	図法	三角法
		東芝キヤリア株式会社					