

セット名称 RKEB14031MIN  
仕様表 (室内ユニット) AIK-RP713H ×2

(室外機) ROA-RP1401H-IN  
(分岐管) RBC-TWP50

壁掛  
インバータ  
同時ツイン

東芝パッケージエアコン

(空冷インバータヒートポンプ式壁掛形)

【グリーン購入法適合】

(50/60Hz)

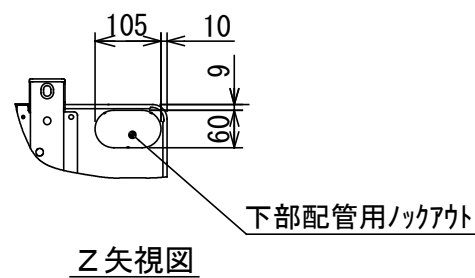
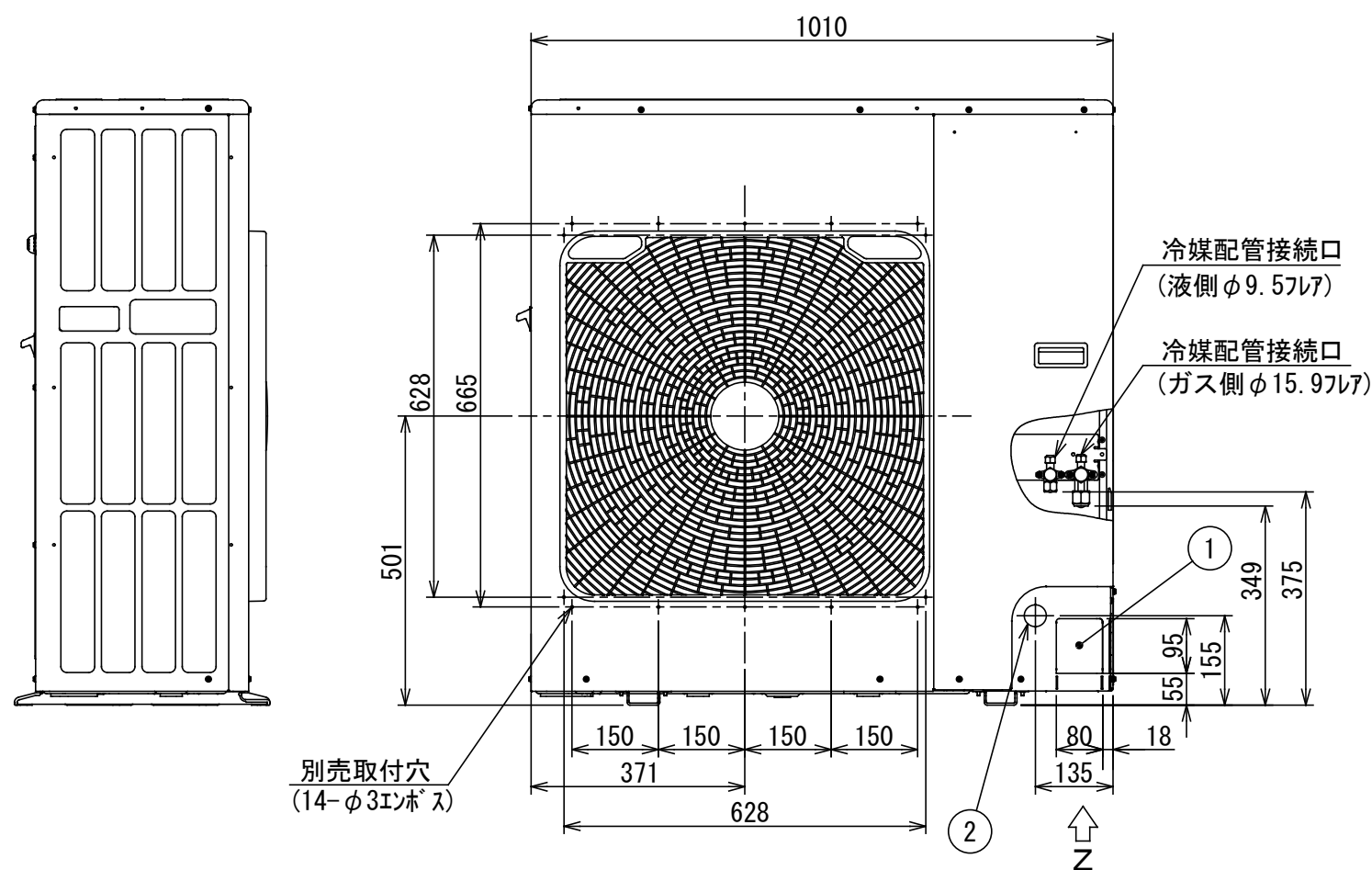
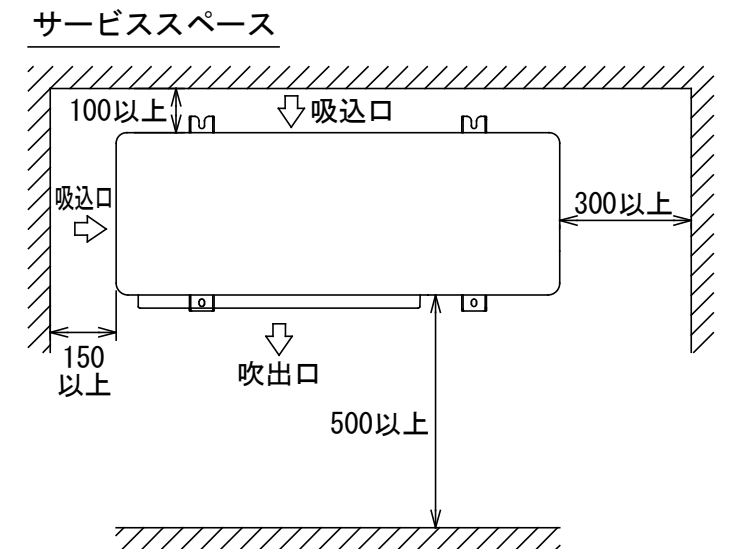
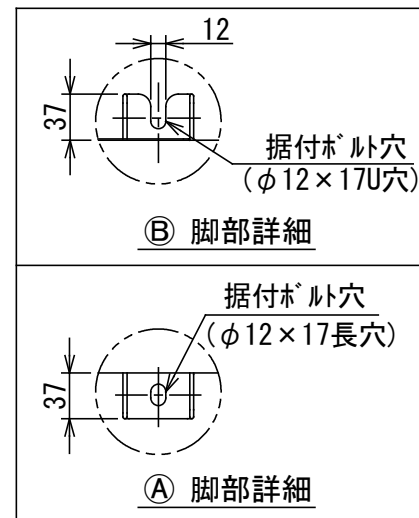
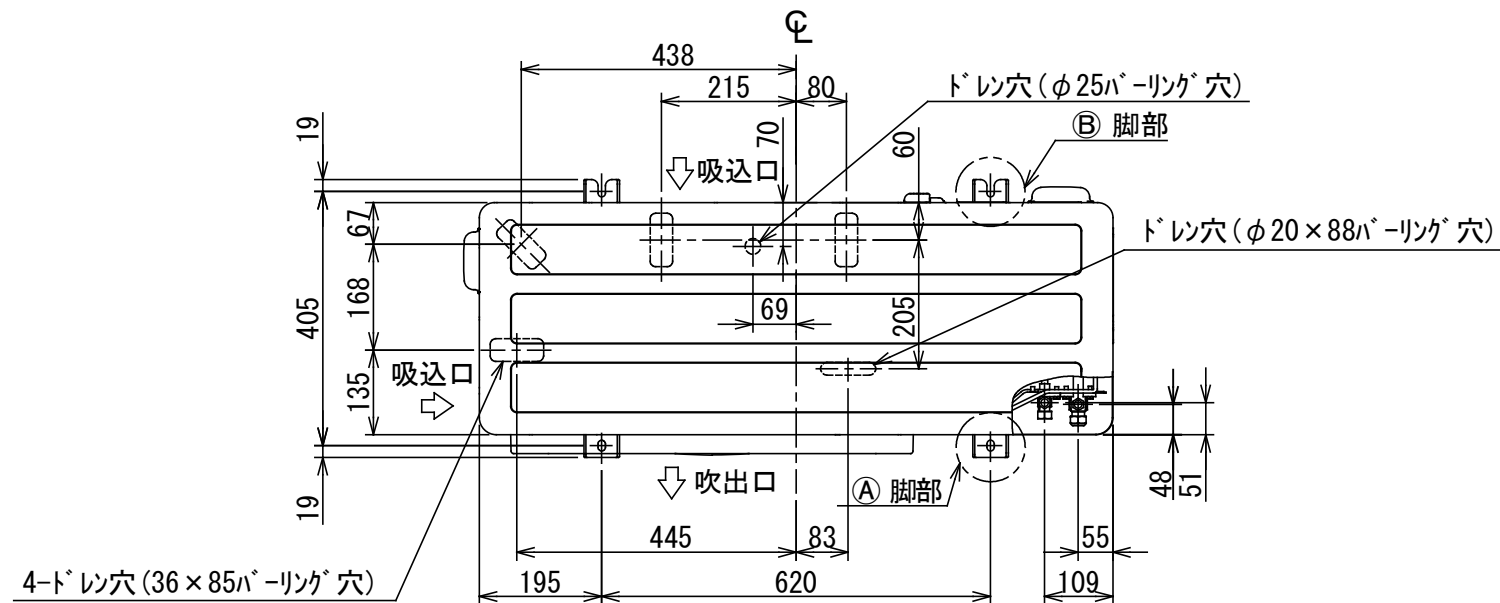
冷房性能 (注1)	定格冷房標準能力		kW	12.5 < 3.1 ~ 14.0 >		室 外 機	形 名		ROA-RP1401H-IN			
	顕 熱 比		-	0.70			外 装		シルキーシェード(マンセル1Y8.5/0.5)			
	定格冷房標準エネルギー消費効率		-	2.91 / 2.91			外形寸法	高 さ	mm	1,050		
	中間冷房標準能力		kW	5.7				幅	mm	1,010		
	中間冷房中温能力		kW	5.9				総 質 量	奥 行	mm	370	
	最小冷房中温能力		kW	3.3					量	kg	75	
	定格暖房標準能力		kW	12.5 < 2.6 ~ 16.0 >			圧 縮 機	形 式		全密閉形		
	定格暖房標準エネルギー消費効率		-	3.51 / 3.51				圧縮機用電動機定格出力	kW	3.36		
	中間暖房標準能力		kW	5.7				極 数		4		
	最小暖房標準能力		kW	3.3				空 気 熱 交 換 器		フィンドチューブ		
暖房性能 (注1)	最大暖房低温能力		kW	13.4			外 機	冷 媒 制 御		(冷)	電子制御弁	
	通 年 エ ネ ル ギ ー 消 費 効 率		(注5)						(暖)	電子制御弁		
	APF2015 (JIS B 8616:2015)		-	5.2 / 5.2				送風装置	送 風 機	プロペラファン		
	APF (JIS B 8616:2006)		-	4.7 / 4.7					標 準 風 量	m <sup>3</sup> /min	86.7	
冷 暖 平 均 エ ネ ル ギ ー 消 費 効 率		-	3.21 / 3.21			機	電 動 機	kW	0.100			
電 気 特 性 (注1)	電 源		(注2)	三相 200V 50/60 Hz			高 圧 ス イ ッ チ	MPa	-	-		
	消 費 電 力	冷 房	定格冷房標準	kW	4.29 / 4.29		低 圧 ス イ ッ チ	MPa	-	-		
			中間冷房標準	kW	1.08 / 1.08		保 護 装 置	吐出温度センサー 過電流センサー 圧縮機サーモ				
			中間冷房中温	kW	0.973 / 0.973			ケースヒータ	W	-		
			最小冷房中温	kW	0.470 / 0.470			定格騒音(音響パワーレベル)	(冷)	dB	73	
			定格暖房標準	kW	3.56 / 3.56			(注6)	(暖)	dB	74	
	中間暖房標準	kW	1.04 / 1.04		運転音(音圧レベル)			(冷)	dB	57		
	最小暖房標準	kW	0.583 / 0.583		(注7)		(暖)	dB	58			
	最大暖房低温	kW	5.67 / 5.67		I Pコード		IPX4					
	運 転 電 流	(冷)	A	13.0 / 13.0		法定冷凍トン		2.66				
(暖)	A	10.8 / 10.8		設計圧力	高 圧 部	MPa	4.15					
(最大)	A	22.8 / 22.8			低 圧 部	MPa	2.21					
力 率	(冷)	%	95 / 95		冷 媒 ・ 出 荷 時 封 入 量		kg	R32・2.20				
(暖)	%	95 / 95		冷 媒 追 加 不 要 の 最 大 実 長		m	30					
始 動 電 流	A	- / -		冷 媒 追 加 量		g/m	主配管: 35 分岐配管: 35					
室 内 機	形 名		AIK-RP713H			冷 媒 配 管	室外機・分岐管間		mm	ガス側: φ15.9 液側: φ9.5		
	外 装		グランホワイト(マンセル5PB9/1)				分岐管・室内ユニット間		mm	ガス側: φ15.9 液側: φ9.5		
	外 形 寸 法	高 さ	mm	320			最 大 実 長		m	50		
		幅	mm	1,050			最 大 落 差		m	室外機が上の場合 : 30 室外機が下の場合 : 30		
		奥 行	mm	250			分 岐 配 管 最 大 長 さ		m	15		
	総 質 量	kg	13		分岐配管長さの最大差		m	10				
	空 気 熱 交 換 器		フィンドチューブ				漏 電 遮 断 器		(注9)	30A、30mA 0.1sec以下		
	防 音 ・ 断 熱 材		軟質ポリエチレンフォーム 発泡スチロール				手元開閉器		開閉器容量	A	30	
	送風装置	送 風 機			横流ファン		ヒューズ		A	30		
		風 量	(注8)	m <sup>3</sup> /min	17.0 / 14.2 / 12.5 / 11.5 / 11.0		配 線 用 遮 断 器		A	30		
急/強+/強/弱+/弱					電 源 配 線		線 径	電源線こう長(最大)				
電 動 機	kW	0.030		室内ユニットに付属		単線1.6mm		- / -				
エ ア フ ィ ル タ	室内ユニットに付属			リモコンスイッチ		単線2.0mm		- / -				
運 転 調 整 装 置	(注4)	リモコンスイッチ			燃線3.5mm <sup>2</sup>		- / -					
ド レ ン ロ 径(呼び径)	16(塩ビ管)			46 / 42 / 39 / 38 / 35		燃線5.5mm <sup>2</sup>		21 / 21				
定格騒音(音響パワーレベル)	(注6)	dB(A)	60 / 56 / 53 / 52 / 49		燃線8.0mm <sup>2</sup>		31 / 31					
急/強+/強/弱+/弱	(注7)	dB(A)	46 / 42 / 39 / 38 / 35		燃線14.0mm <sup>2</sup>		54 / 54					
運転音(音圧レベル)	(注7)	dB(A)	46 / 42 / 39 / 38 / 35		燃線22.0mm <sup>2</sup>		85 / 85					
急/強+/強/弱+/弱	(注7)	dB(A)	46 / 42 / 39 / 38 / 35		燃線38.0mm <sup>2</sup>		- / -					
電 熱 装 置	取付不可			リモコンコード		室外機・室内ユニット間		75 m以下	単線1.6mm×3本			
							室内A・室内B間		(電源線) : 単線1.6mm×2本 (信号線) : 燃線0.5mm×2本			
							リモコンコード		(室内Aにのみ接続します) (500mまで) VCTFO.5-2.0mm2 2芯 など			

- (注1) 冷房・暖房性能および電気特性は、JIS B 8616:2015による温度条件、基準配管《配管相当長7.5m(P40~P63形は5m)、落差0m》のときの値です。  
(注2) 電源電圧は、変動があった場合でも±10%を超えないようにしてください。  
(注3) 同一室内ユニットを2台使用し、表示は室内ユニット1台あたりの値を示します。  
(注4) リモコンスイッチは別売部品です。  
リモコンコード配線長は『リモコン外形図』を参照してください。  
(注5) 経済産業省告示213号「エアコンディショナーの性能の向上に関する製造事業者等の判断基準等」  
(通称:省エネ法基準値)における通年エネルギー消費効率は、「APF (JIS B 8616:2006)」が適用されます。  
(注6) 定格騒音(音響パワーレベル)は、JIS B 8616:2015に基づいた値です。  
(注7) 運転音(音圧レベル)は、JIS B 8616:2006に基づいた値です。  
(注8) 定格風量は「急」です。  
(注9) 漏電遮断器が地絡保護専用の場合には手元開閉器+ヒューズ、または配線用遮断器を設けてください。漏電遮断器は、高調波対応品を使用してください。

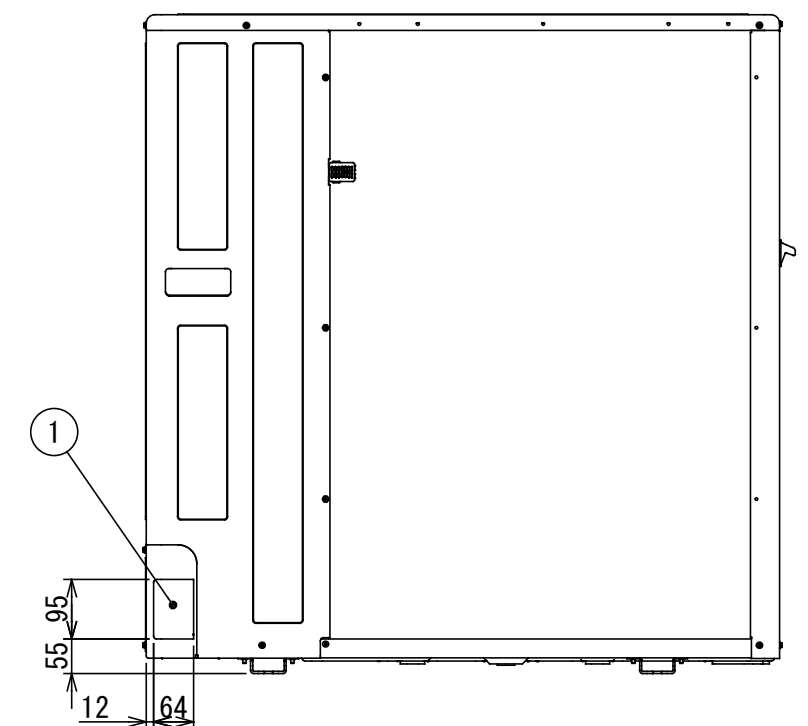
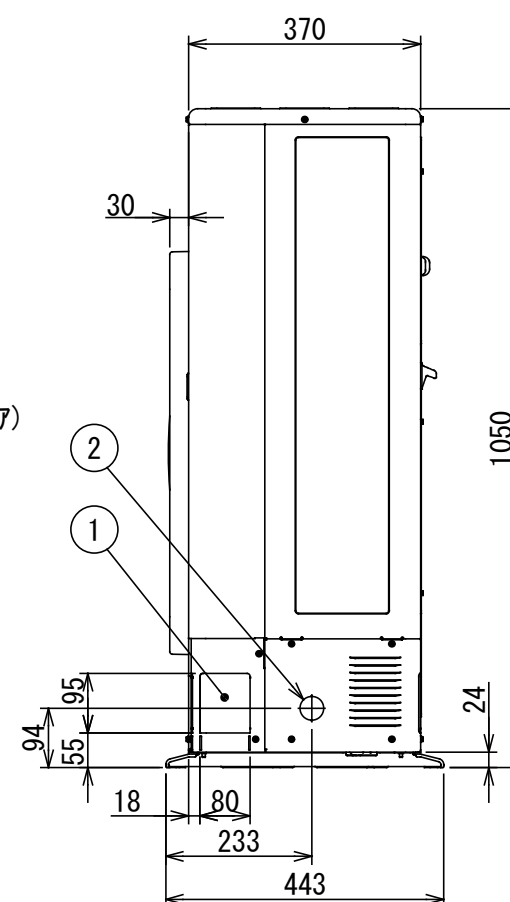


- 注) 1. ◎ は端子板を示します。  
2. 破線、一点鎖線は現地配線を示します。  
3. 室外機、室内ユニットの内部配線は、各々の機種  
の配線図を参照してください。  
4. リモコン配線には極性ありませんので、室内ユニット  
端子板A, Bへの接続は逆になってもかまいません。

図 番	T25G1503	04	図 法
		214	
品 名	東芝パッケージエアコン外部結線図 (ワイヤードツインタイプ)	尺 度	単 位
形 名	東芝キャリア株式会社		

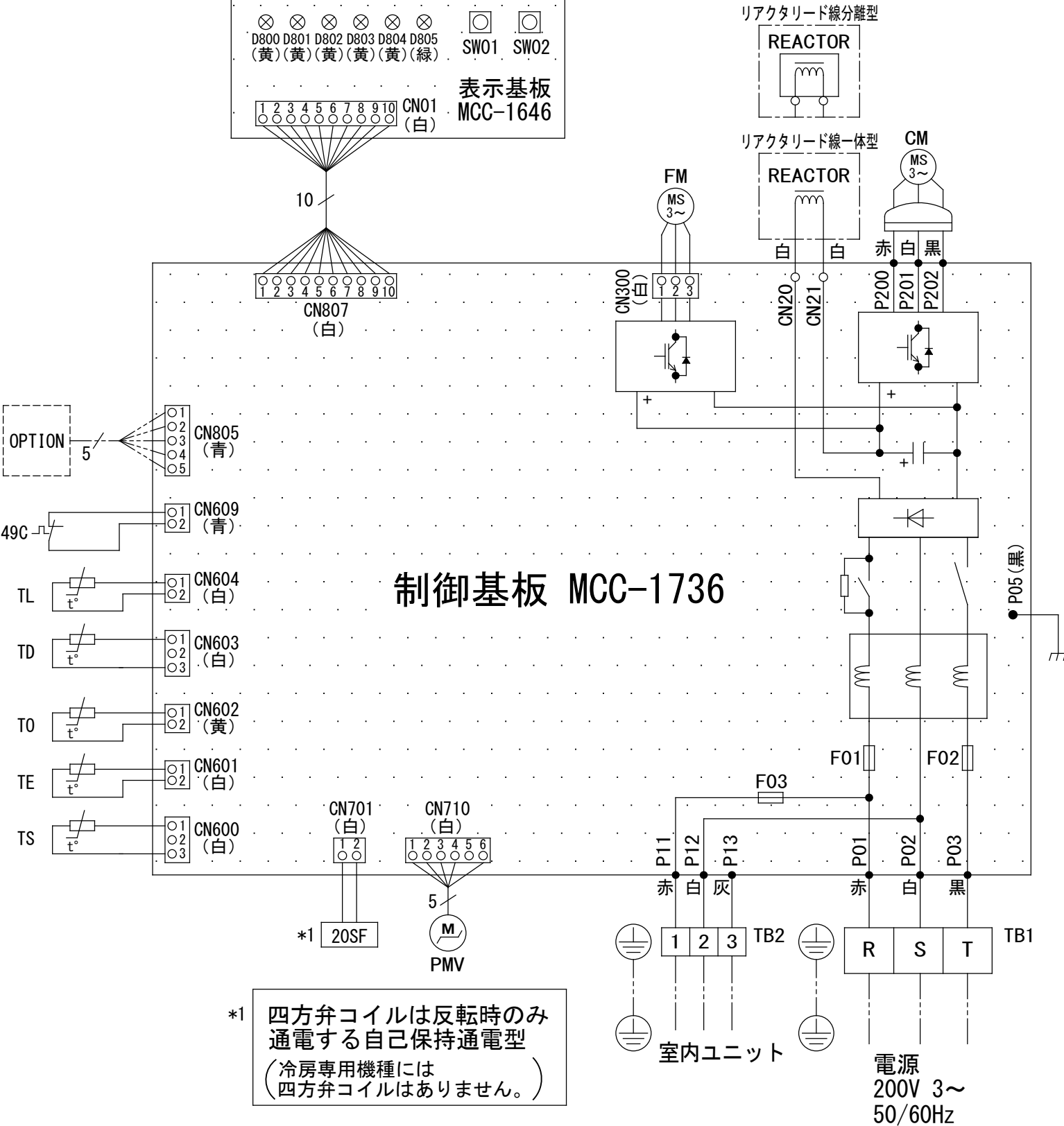


	名 称	記 事
①	冷媒配管取出口 室内外接続線取出口	ﾛｯｸｱｳﾄ穴
②	電源取入穴	φ38ﾛｯｸｱｳﾄ穴



図番	T26C1937-ROA-RP1401H-IN	03	図法
品名	東芝パッケージエアコン 外形図	242	三角法
形名	ROA-RP1401H-IN	東芝キャリア株式会社	尺度単位 mm

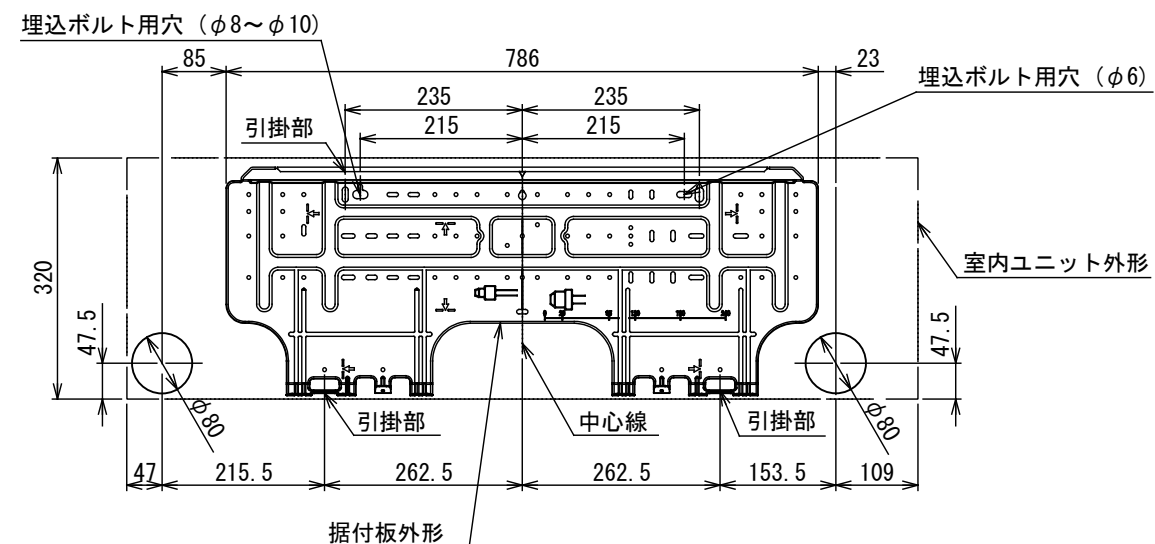
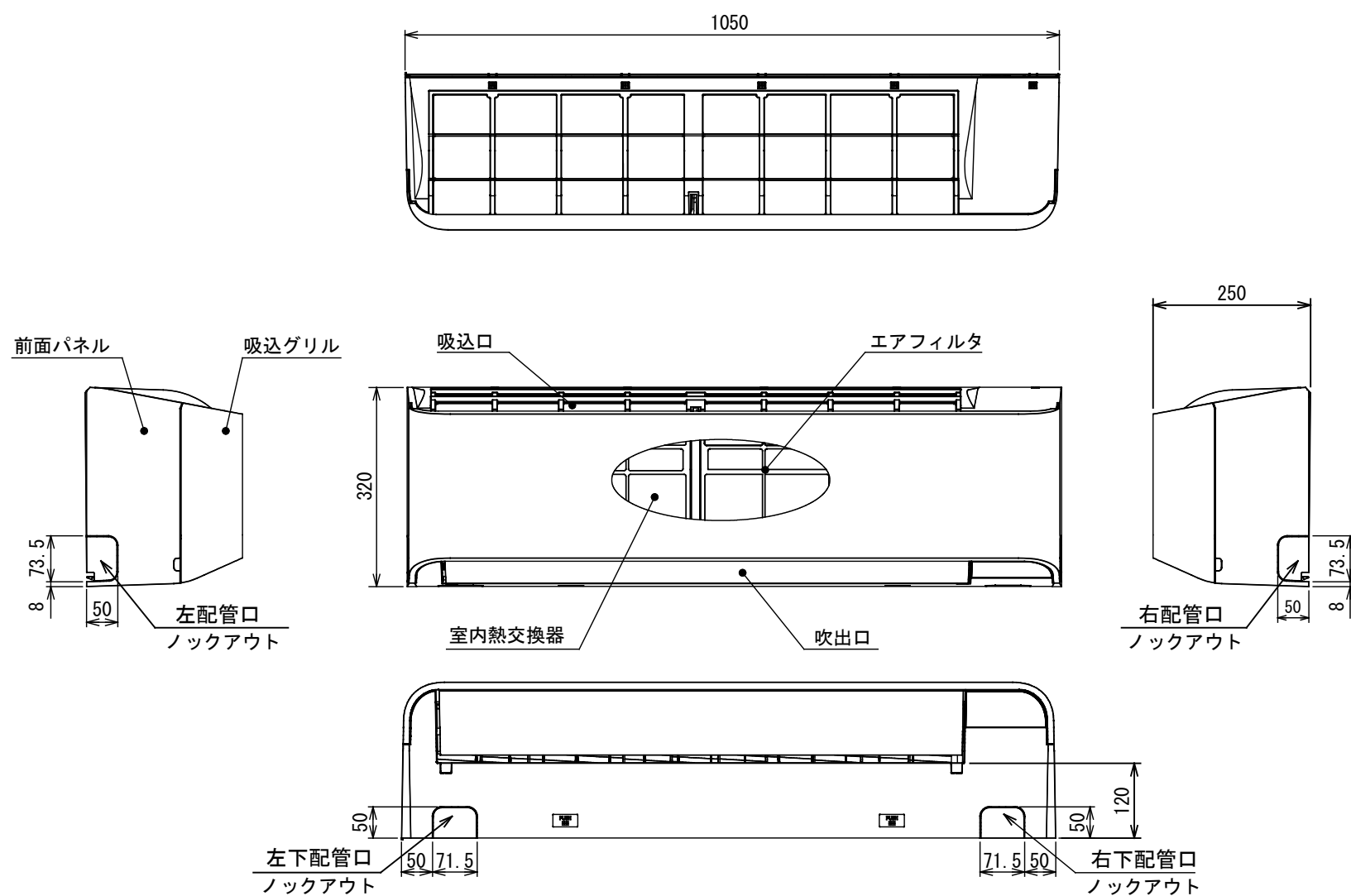
※下図のようにリアクタタイプにより  
リアクタとリード線が分離している場合もあります。



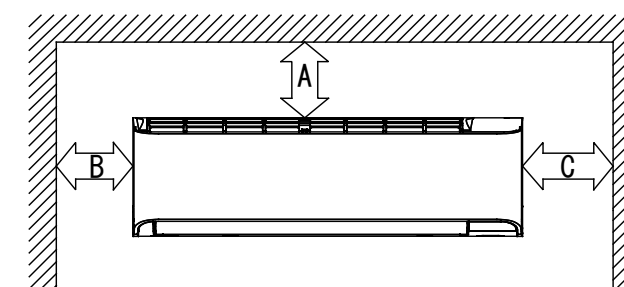
記号	品 名
20SF	四方弁コイル (*1)
49C	圧縮機バイメタルサーモ
CM	圧縮機
F01	FUSE (メイン電源用)
F02	30A/AC250V
F03	FUSE (室内-室外渡り保護用) T10A/AC250V
FM	ファンモータ
PMV	電子制御弁コイル
REACTOR	リアクタ
TB1	端子台 (電源)
TB2	端子台 (室内-室外接続用)
TD	配管温度センサ (吐出)
TE	熱交センサ 1
TL	熱交センサ 2
T0	外気温度センサ
TS	配管温度センサ (吸込)

1. 二点鎖線は現地配線、破線は別売付属品を示します。
2. □ は端子台、—○— は接続端子、□□ はプリント基板の  
コネクタを示します。
3. ⊕ は保護アースを示します。
4. □□□ はプリント基板を示します。
5. 冷房専用機種には四方弁コイル (\*1) はありません。

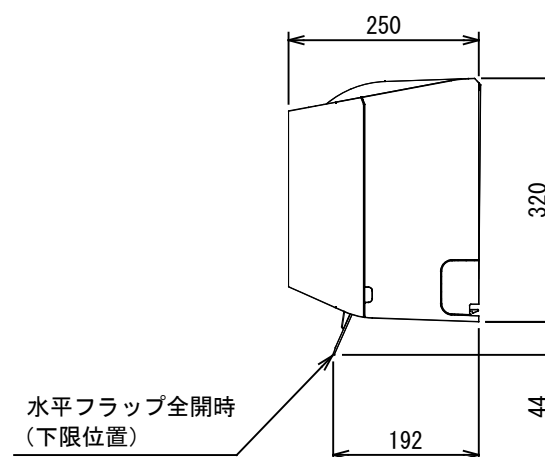
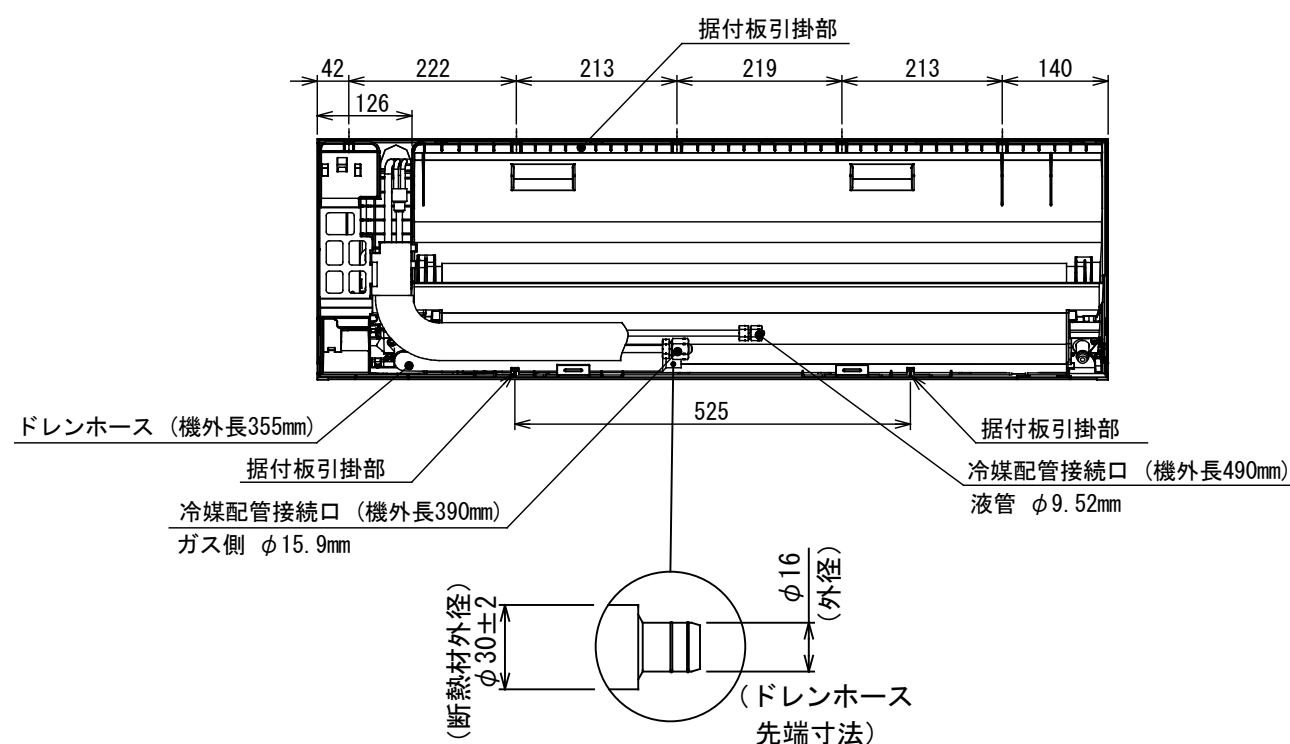
図 番	T26D1941-ROA-RP1401H-IN	03	図 法
		242	
品 名	東芝パッケージエアコン 配 線 図	尺 度	単 位
形 名	ROA-RP1401H-IN	東芝キャリア株式会社	



サービスに必要なスペース

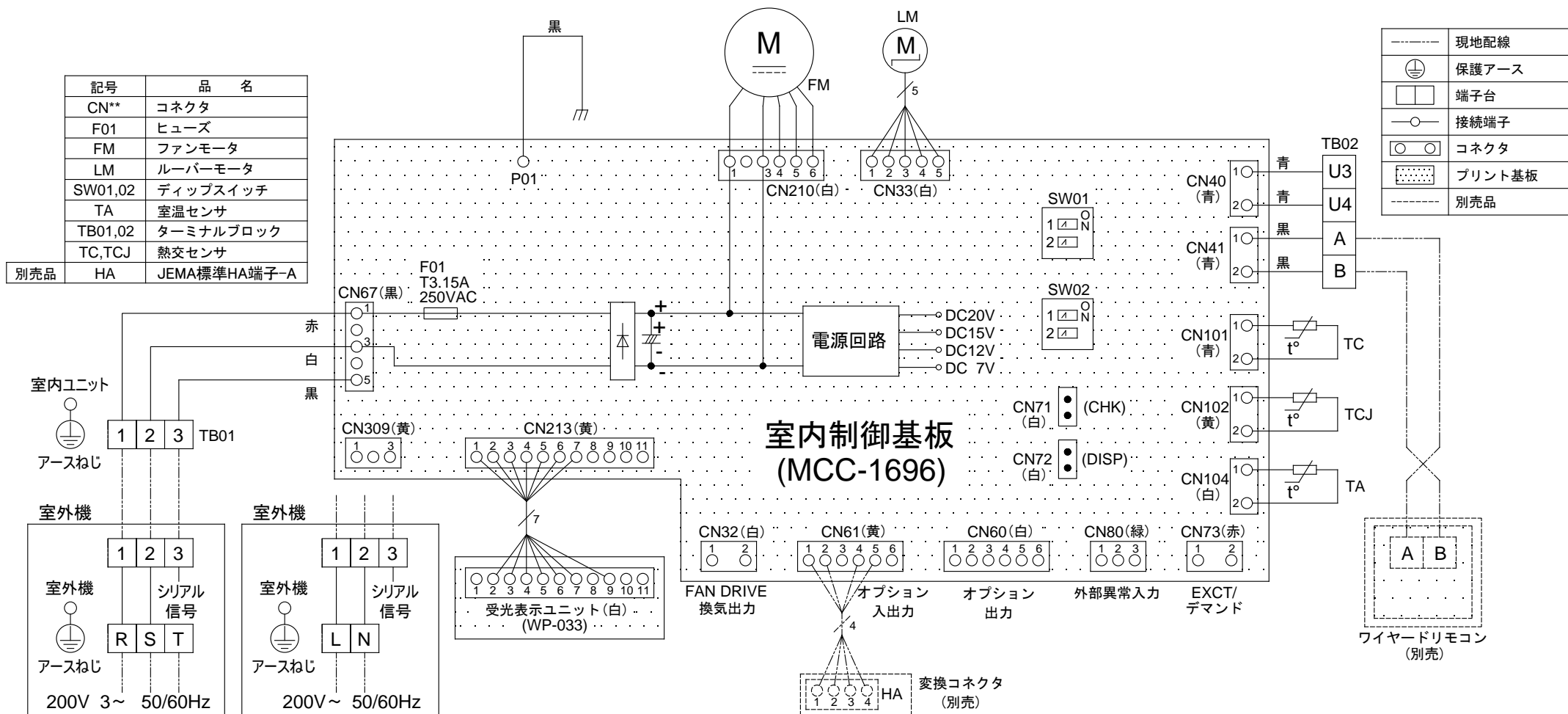


	距離
A	50mm 以上
B	50mm 以上
C	50mm 以上



(単位 : mm)

適用機種		図面番号		T25A1817-03			
AIK-RP713H		品名	東芝パッケージエアコン 外形図		尺度	図法	三角法
AIK-RP803H			(適用機種は左記)				
		東芝キヤリア株式会社					



適 用 機 種		図 面 番 号		T25B1810-01			
AIK-RP403H	AIK-RP713H	品 名	東芝パッケージエアコン		尺 度	図 法	
AIK-RP453H	AIK-RP803H		配 線 図				
AIK-RP503H			(適用機種は左記)				
AIK-RP563H							
AIK-RP633H							
		東芝キヤリア株式会社					

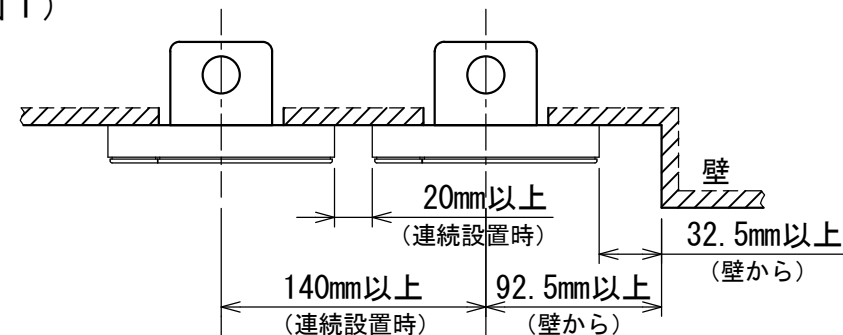


お願い)  
配線を埋込まれる場合は、JIS-C8340  
1個用スイッチボックス(カバーなし)  
又は、2個用スイッチボックス(カバーなし)  
を現地手配し、埋込んでください。

### 連続設置の場合の取付方法

リモコンを壁面に取付ける場合は、図1・図2・図3の  
取付け方法を守ってください。

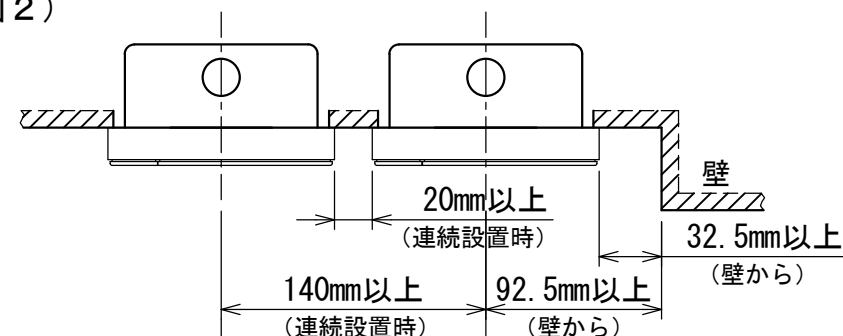
(図1)



リモコン線引出し口

JIS C8340  
1個用スイッチボックス  
(カバーなし)

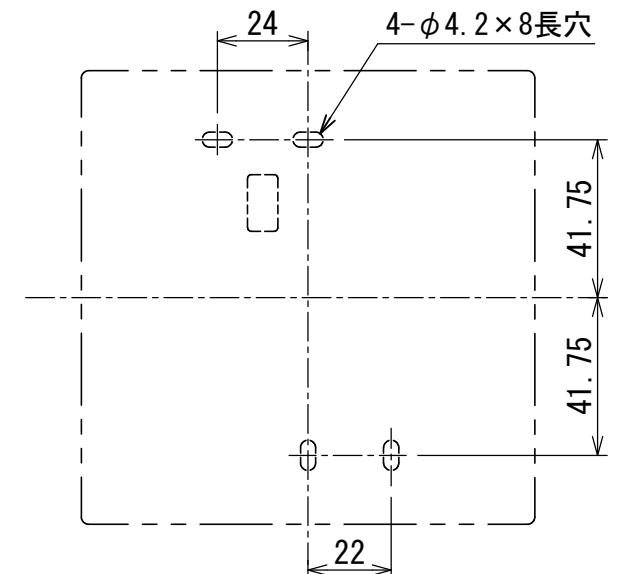
(図2)



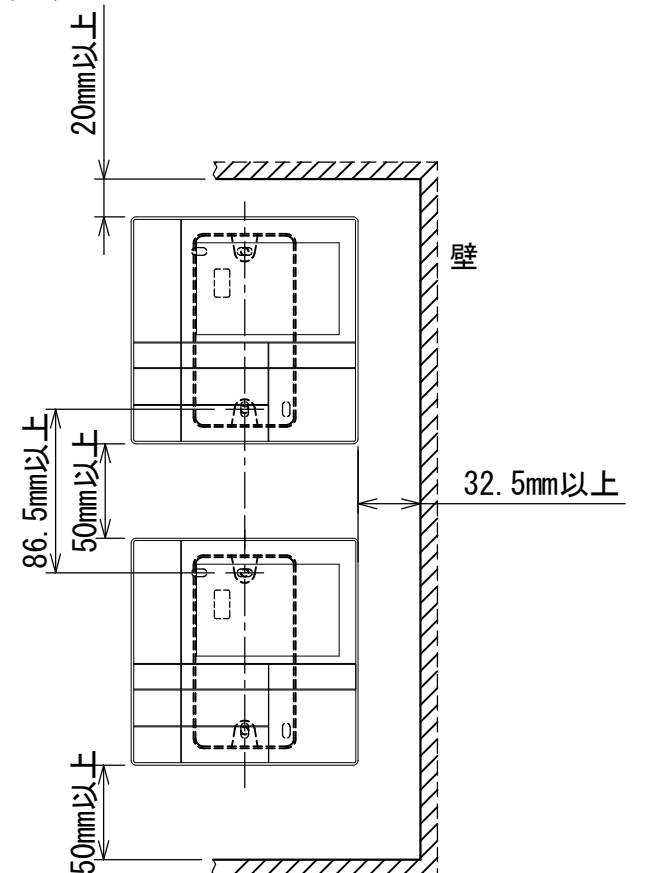
リモコン線引出し口

JIS C8340  
2個用スイッチボックス  
(カバーなし)

### <リモコン取付け寸法>



(図3)



### リモコン配線とリモコン渡り線

リモコン配線(通信線)とAC100V/200Vの配線を  
直接接触させたり、同一電線管に収めること  
はできません。ノイズ等により、制御系統に  
異常が生じる恐れがあります。

※ご使用のリモコンによって異なります。

線種	VCTF: 0.3mm <sup>2</sup> × 2			VCTF: 0.5mm <sup>2</sup> ~ 2.0mm <sup>2</sup> × 2		
	1リモコン	2リモコン	ワイヤレスとの 2リモコン	1リモコン	2リモコン	ワイヤレスとの 2リモコン
リモコン配線とリモコン 渡り配線の総配線長 (L+L1+L2+...Ln)	200mまで	120mまで	200mまで	500mまで	300mまで	400mまで
リモコン渡り配線の総配線長 (L1+L2+...Ln)	200mまで			200mまで		



適用機種		図面番号		T29E1405-01		
RBC-AMS53		品名	東芝パッケージエアコン用別売部品 外形図		尺度	図法 三角法
			ワイヤードリモコン			
		東芝キヤリア株式会社				

T29E1405-4Y



	A	B	C	D
液 側	3 4	1 4	φ 9. 5	φ 9. 5
ガス側	4 4	2 1	φ 15. 9	φ 15. 9

適用機種		図面番号		T25F0102-0			
RBC-TWP50		品名	東芝ツインシステム エアコン用分岐管		尺度	図法	三角法
		東芝キヤリア株式会社					