

セット名称 RKEB14031XIN
仕様表 (室内ユニット) AIK-RP713H ×2

(室外機) ROA-RP1401H-IN
(分岐管) RBC-TWP50

壁掛
インバータ
ワイヤレスツイン

東芝パッケージエアコン
ワイヤレスリモコン

(空冷インバータヒートポンプ式壁掛形)

【グリーン購入法適合】

(50/60Hz)

冷房性能 (注1)	定格冷房標準能力		kW	12.5 < 3.1 ~ 14.0 >		室内機	形 名		ROA-RP1401H-IN				
	顕 熱 比		-	0.70			外 装		シルキーシェード(マンセル1Y8.5/O.5)				
	定格冷房標準エネルギー消費効率		-	2.91 / 2.91			外形寸法	高 さ	mm	1,050			
	中間冷房標準能力		kW	5.7				幅	mm	1,010			
	中間冷房中温能力		kW	5.9				総 質 量	奥 行	mm	370		
	最小冷房中温能力		kW	3.3					量	kg	75		
	定格暖房標準能力		kW	12.5 < 2.6 ~ 16.0 >			圧 縮 機	形 式		全密閉形			
	定格暖房標準エネルギー消費効率		-	3.51 / 3.51				圧縮機用電動機定格出力	kW	3.36			
	中間暖房標準能力		kW	5.7				極 数	4				
	最小暖房標準能力		kW	3.3				空 気 熱 交 換 器		フィンドチューブ			
暖房性能 (注1)	最大暖房低温能力		kW	13.4			室外機	冷 媒 制 御		(冷)	電子制御弁		
	通 年 エ ネ ル ギ ー 消 費 効 率		(注5)					(暖)	電子制御弁				
	APF2015 (JIS B 8616:2015)		-	5.2 / 5.2				電子制御弁					
	APF (JIS B 8616:2006)		-	4.7 / 4.7				送風装置	送 風 機		プロペラファン		
	冷 暖 平 均 エ ネ ル ギ ー 消 費 効 率		-	3.21 / 3.21					標 準 風 量	m³/min	86.7		
電気特性 (注1)	電 源	電 力	(注2)		三相 200V 50/60 Hz		機	電 動 機		kW	0.100		
			定格冷房標準		kW	4.29 / 4.29		高 圧 ス イ ッ チ		MPa	-		
			中間冷房標準		kW	1.08 / 1.08		低 圧 ス イ ッ チ		MPa	-		
			中間冷房中温		kW	0.973 / 0.973		保 護 装 置		吐出温度センサー 過電流センサー 圧縮機サーモ			
			最小冷房中温		kW	0.470 / 0.470		ケースヒータ		W	-		
			定格暖房標準		kW	3.56 / 3.56		定格騒音(音響パワーレベル)		(冷)	dB	73	
	中間暖房標準		kW	1.04 / 1.04		(注6)	(暖)	dB	74				
	最小暖房標準		kW	0.583 / 0.583		(冷)	dB	57					
	最大暖房低温		kW	5.67 / 5.67		(注7)	(暖)	dB	58				
	運 転 電 流		(冷)	130 / 130		I Pコード		IPX4					
	(暖)		A		10.8 / 10.8		法定冷凍トン		2.66				
	(最大)		22.8 / 22.8		設計圧力		高 圧 部	MPa	4.15				
	力		(冷)	95 / 95		低 圧 部		MPa	2.21				
(暖)		%		95 / 95		冷 媒 ・ 出 荷 時 封 入 量		kg	R32・2.20				
始 動 電 流		A	- / -		冷 媒 追 加 不 要 の 最 大 実 長		m	30					
室内機 (注3)	形 名		AIK-RP713H				冷 媒 追 加 量		g/m	主配管：35 分岐配管：35			
	外 装		グランホワイト(マンセル5PB9/1)				冷媒配管	室外機・分岐管間		mm	ガス側：φ15.9 液側：φ9.5		
	外形寸法	高 さ	mm	320		分岐管・室内ユニット間		mm	ガス側：φ15.9 液側：φ9.5				
		幅	mm	1,050		最 大 実 長		m	50				
		奥 行	mm	250		最 大 落 差		m	室外機が上の場合：30 室外機が下の場合：30				
	総 質 量		kg	13		分岐配管最大長さ		m	15				
	空 気 熱 交 換 器		フィンドチューブ				分岐配管長さの最大差		m	10			
	防 音 ・ 断 熱 材		軟質ポリエチレンフォーム、発泡スチロール				漏 電 遮 断 器		(注9)	30A、30mA 0.1sec以下			
	送風装置	送 風 機			横流ファン		手元開閉器		開閉器容量	A	30		
		風 量	(注8)	m³/min		17.0 / 14.2 / 12.5 / 11.5 / 11.0		ヒューズ		A	30		
	急/強+/強/弱+/弱				0.030		配 線 用 遮 断 器		A	30			
	電 動 機		kW					電 源 配 線	線 径		電源線こう長(最大)		
	エ ア フ ィ ル タ		室内ユニットに付属				単線1.6mm		- / -				
運 転 調 整 装 置		(注4)	ワイヤレスリモコンスイッチ				単線2.0mm		- / -				
ド レ ン ロ 径(呼び径)		16(塩ビ管)				燃線3.5mm²			- / -				
定格騒音(音響パワーレベル)		(注6)	dB(A)		60 / 56 / 53 / 52 / 49		燃線5.5mm²		21 / 21				
急/強+/強/弱+/弱						燃線8.0mm²		31 / 31					
運転音(音圧レベル)		(注7)	dB(A)		46 / 42 / 39 / 38 / 35		燃線14.0mm²		54 / 54				
急/強+/強/弱+/弱						燃線22.0mm²		85 / 85					
電 熱 装 置		取付不可				燃線38.0mm²		- / -					
連 絡 線	室外機・室内ユニット間		75 m以下		単線1.6mm×3本								
	室内A・室内B間				(電源線)：単線1.6mm×2本 (信号線)：燃線0.5mm×2本								

(注1) 冷房・暖房性能および電気特性は、JIS B 8616:2015による温度条件、基準配管《配管相当長7.5m(P40~P63形は5m)、落差0m》のときの値です。
(注2) 電源電圧は、変動があった場合でも±10%を超えないようにしてください。

(注3) 同一室内ユニットを2台使用し、表示は室内ユニット1台あたりの値を示します。
(注4) ワイヤレスリモコンスイッチは別売部品です。

(注5) 経済産業省告示213号「エアコンディショナーの性能の向上に関する製造事業者等の判断基準等」
(通称：省エネ法基準値)における通年エネルギー消費効率は、「APF (JIS B 8616:2006)」が適用されます。

(注6) 定格騒音(音響パワーレベル)は、JIS B 8616:2015に基づいた値です。

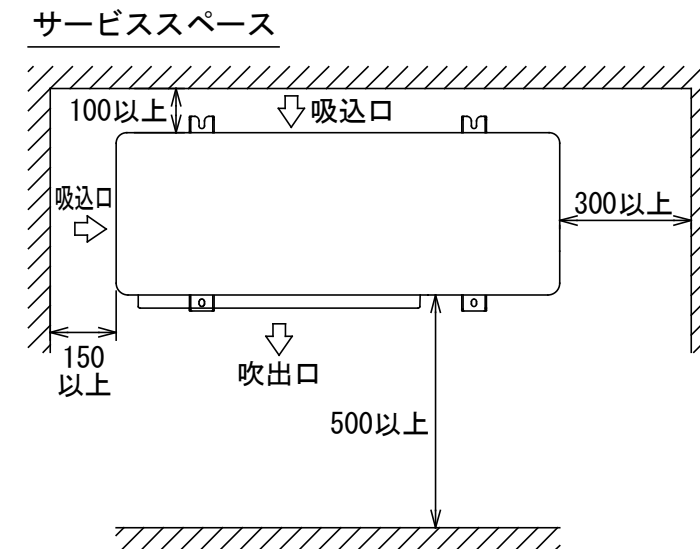
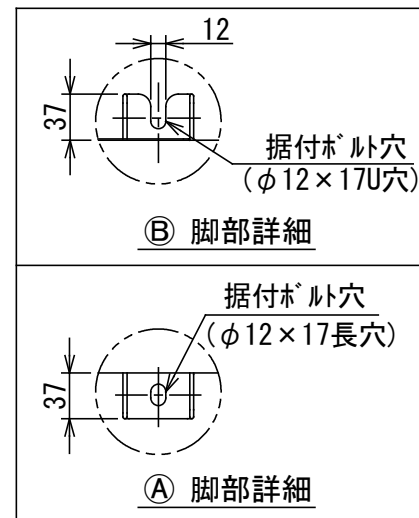
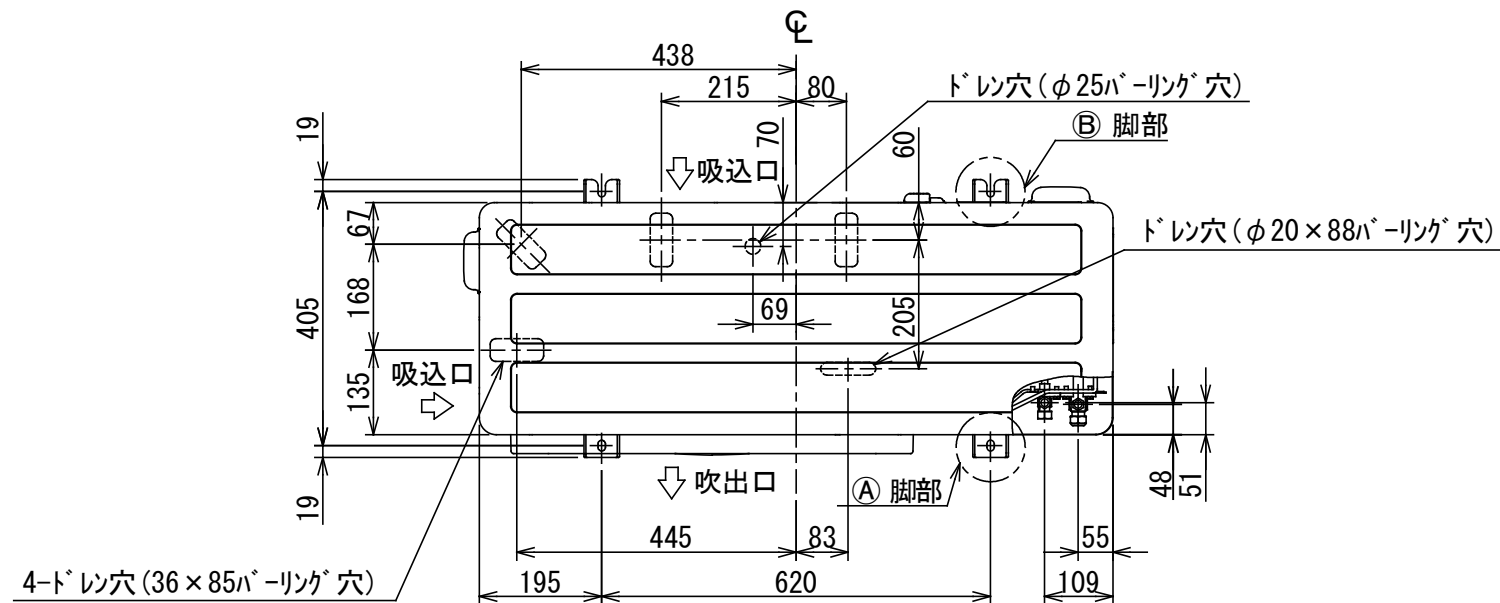
(注7) 運転音(音圧レベル)は、JIS B 8616:2006に基づいた値です。

(注8) 定格風量は「急」です。

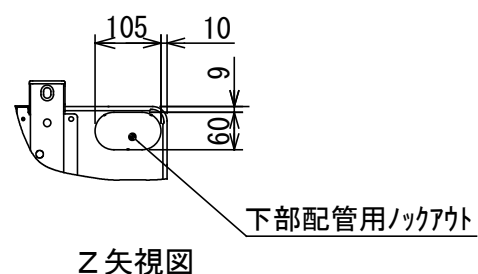
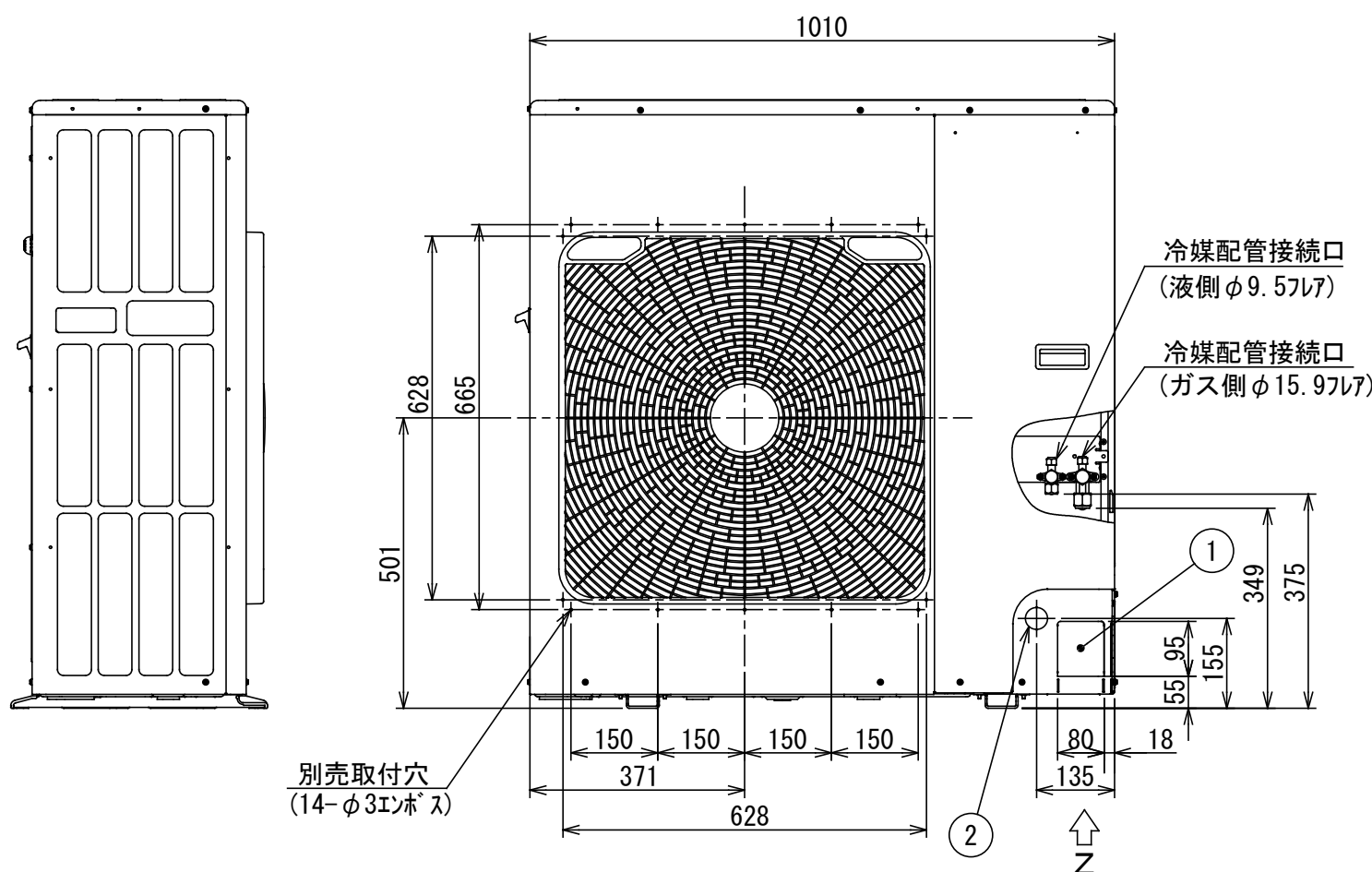
(注9) 漏電遮断器が地絡保護専用の場合には手元開閉器+ヒューズ、または配線用遮断器を設けてください。漏電遮断器は、高調波対応品を使用してください。

東芝キャリア株式会社

T2519469IN - 01



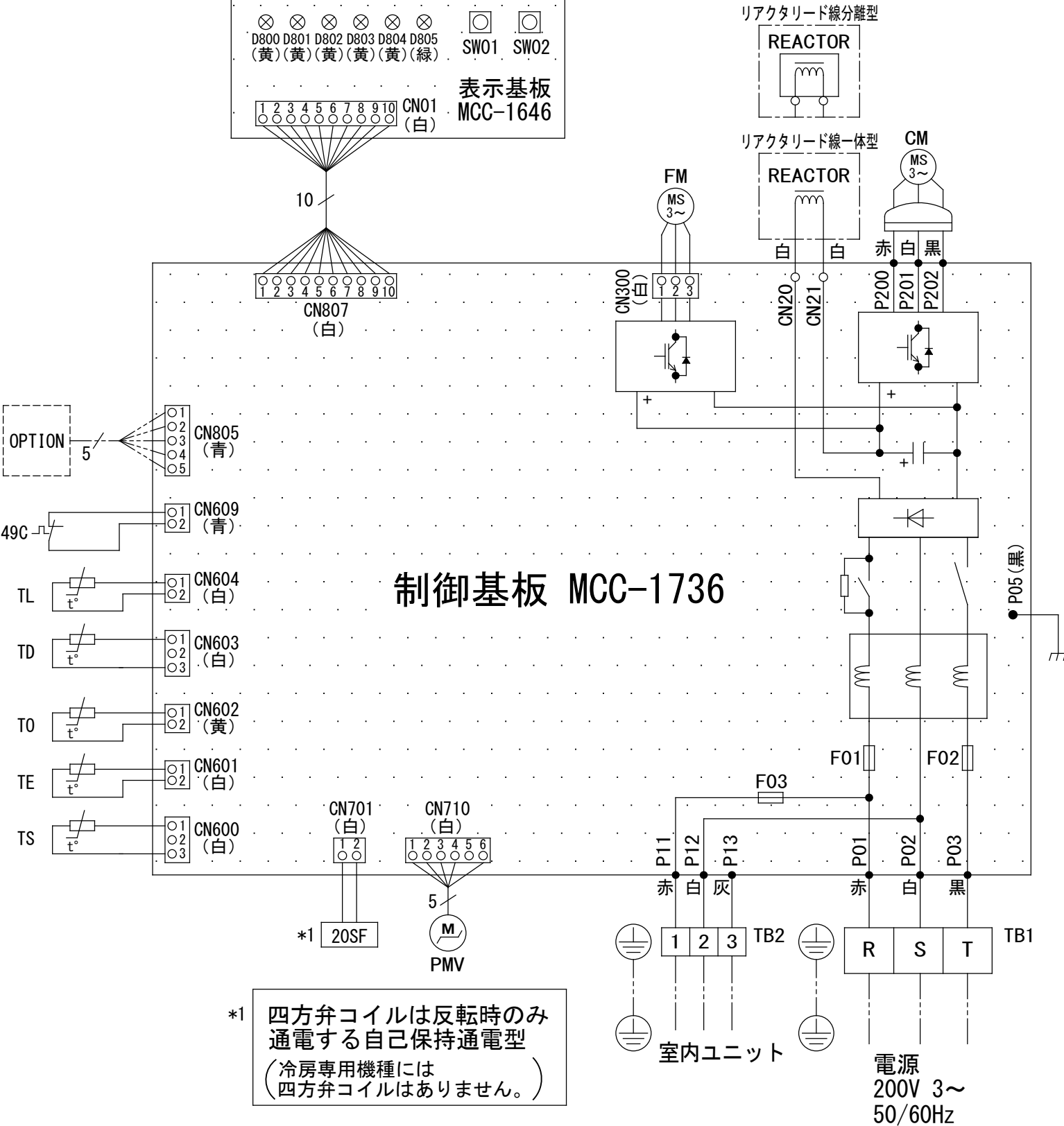
サービスに必要な最小寸法であり、
設置に際しての周囲の障害物との最小距離は、
据付説明書をご参照ください。



	名 称	記 事
①	冷媒配管取出口 室内外接続線取出口	ﾎｯｸｱｳﾄ穴
②	電源取入穴	φ38ﾎｯｸｱｳﾄ穴

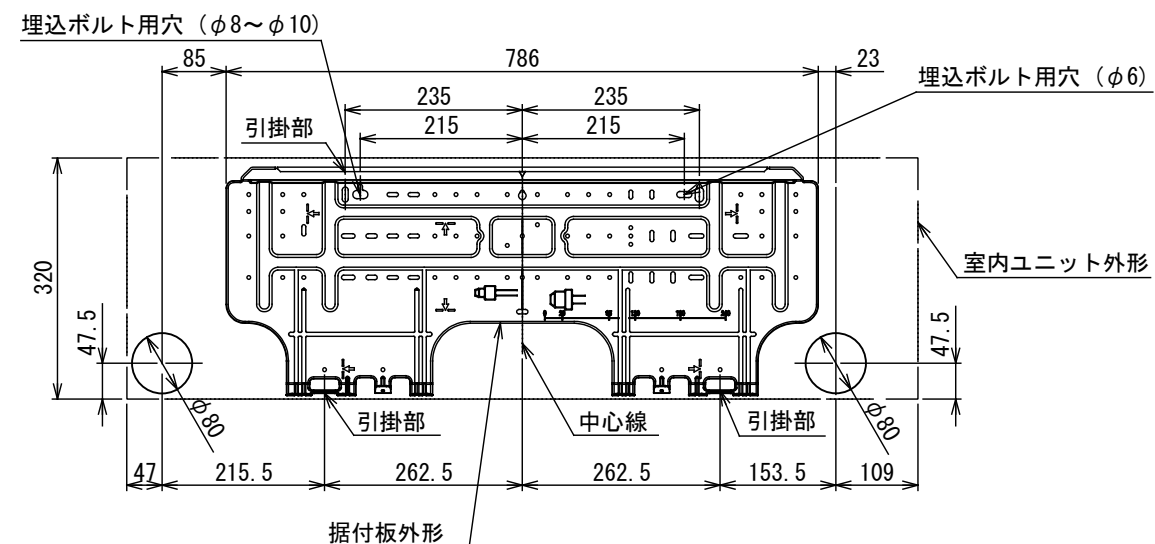
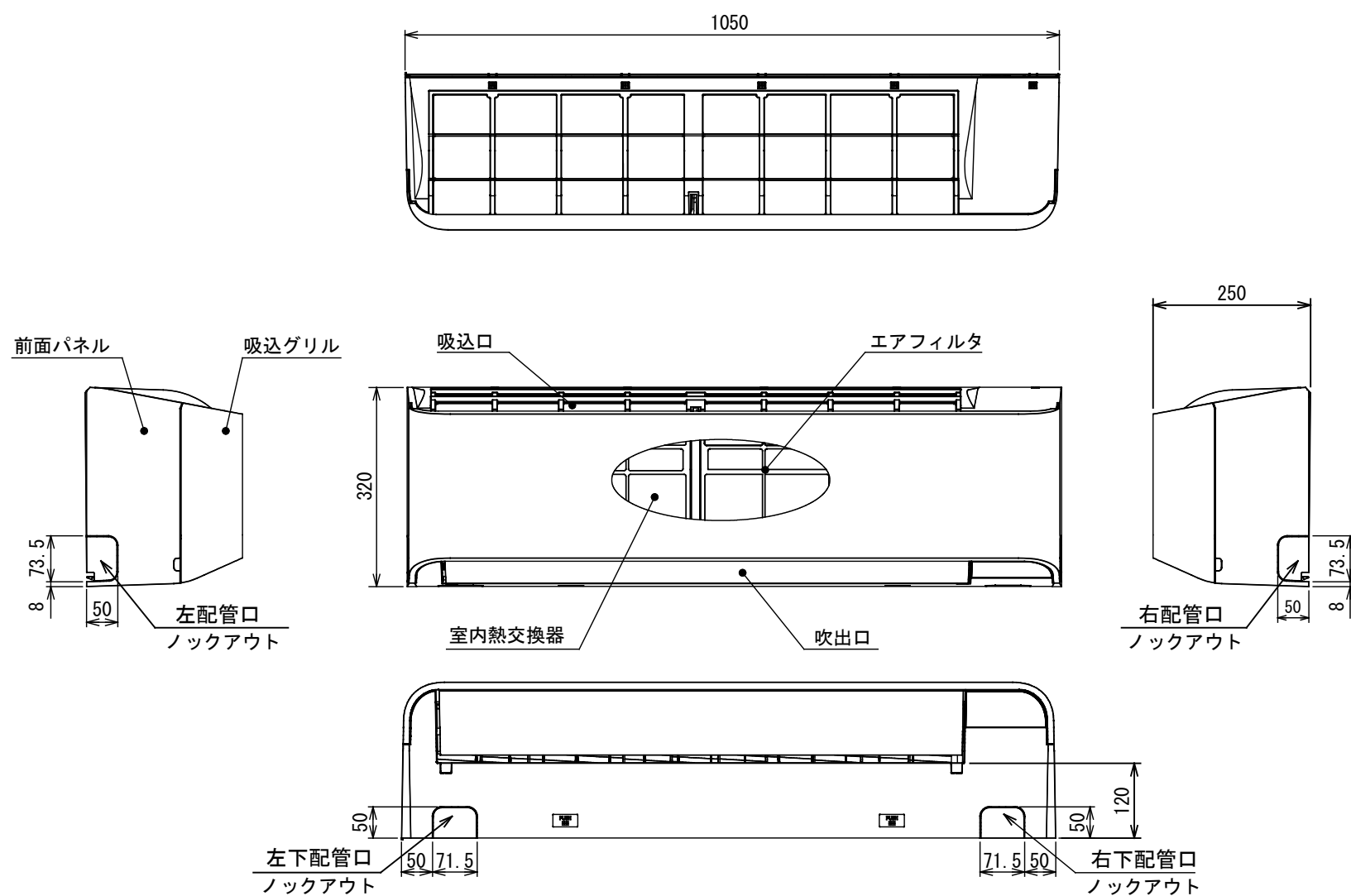
図番	T26C1937-ROA-RP1401H-IN	03	図法
品名	東芝パッケージエアコン 外形図	242	三角法
形名	ROA-RP1401H-IN	東芝キャリア株式会社	尺度単位 mm

※下図のようにリアクタタイプにより
リアクタとリード線が分離している場合もあります。

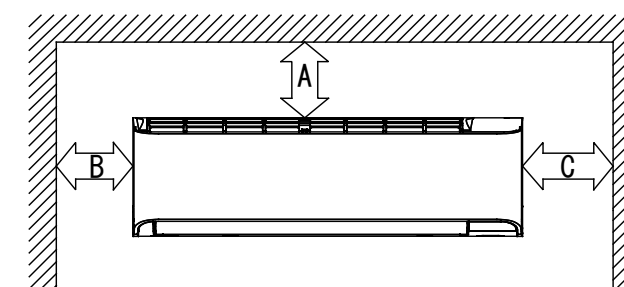


1. 二点鎖線は現地配線、破線は別売付属品を示します。
2. □ は端子台、—○— は接続端子、□□ はプリント基板の
コネクタを示します。
3. ⊕ は保護アースを示します。
4. □□□ はプリント基板を示します。
5. 冷房専用機種には四方弁コイル (*1) はありません。

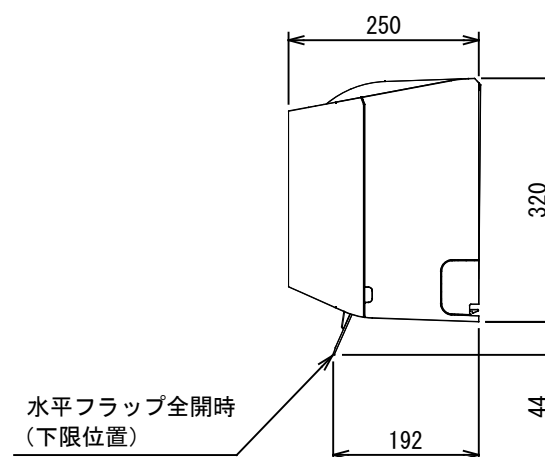
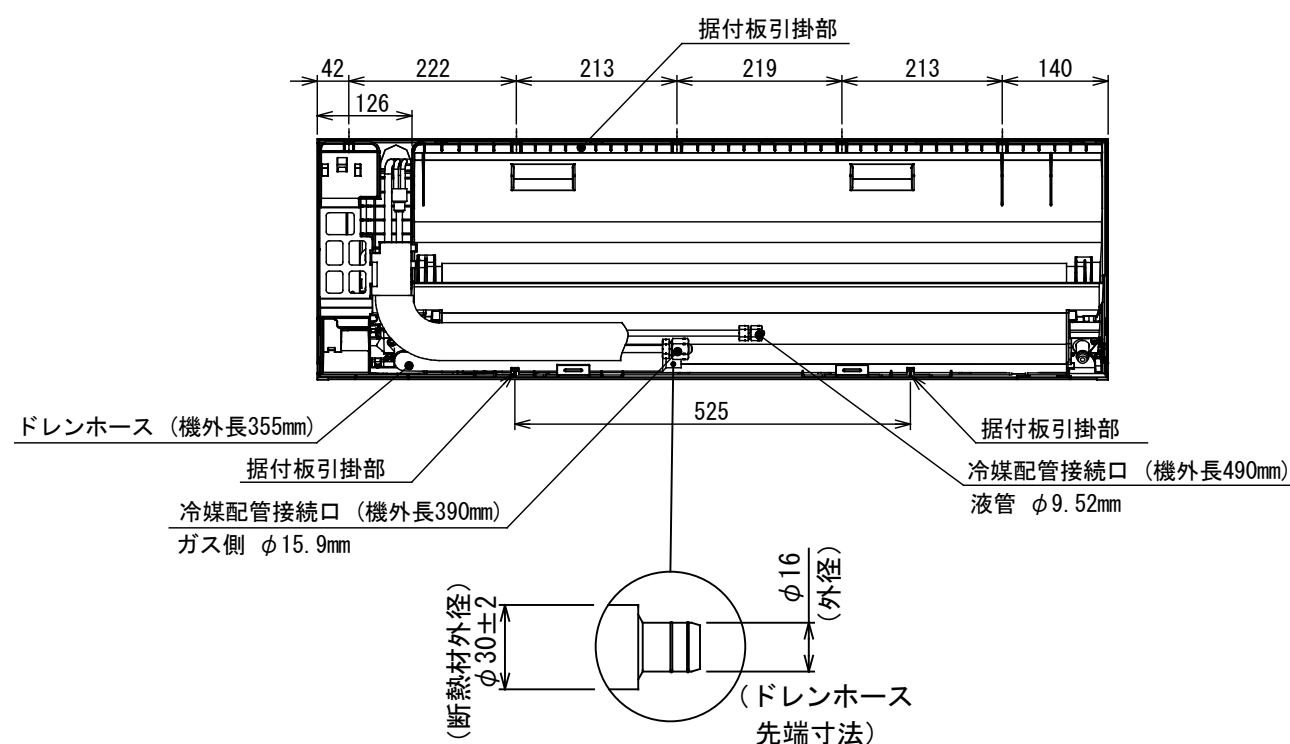
図 番	T26D1941-R0A-RP1401H-IN	03	図 法
		242	
品 名	東芝パッケージエアコン 配 線 図	尺 度	単 位
形 名	R0A-RP1401H-IN	東芝キャリア株式会社	



サービスに必要なスペース



	距離
A	50mm 以上
B	50mm 以上
C	50mm 以上



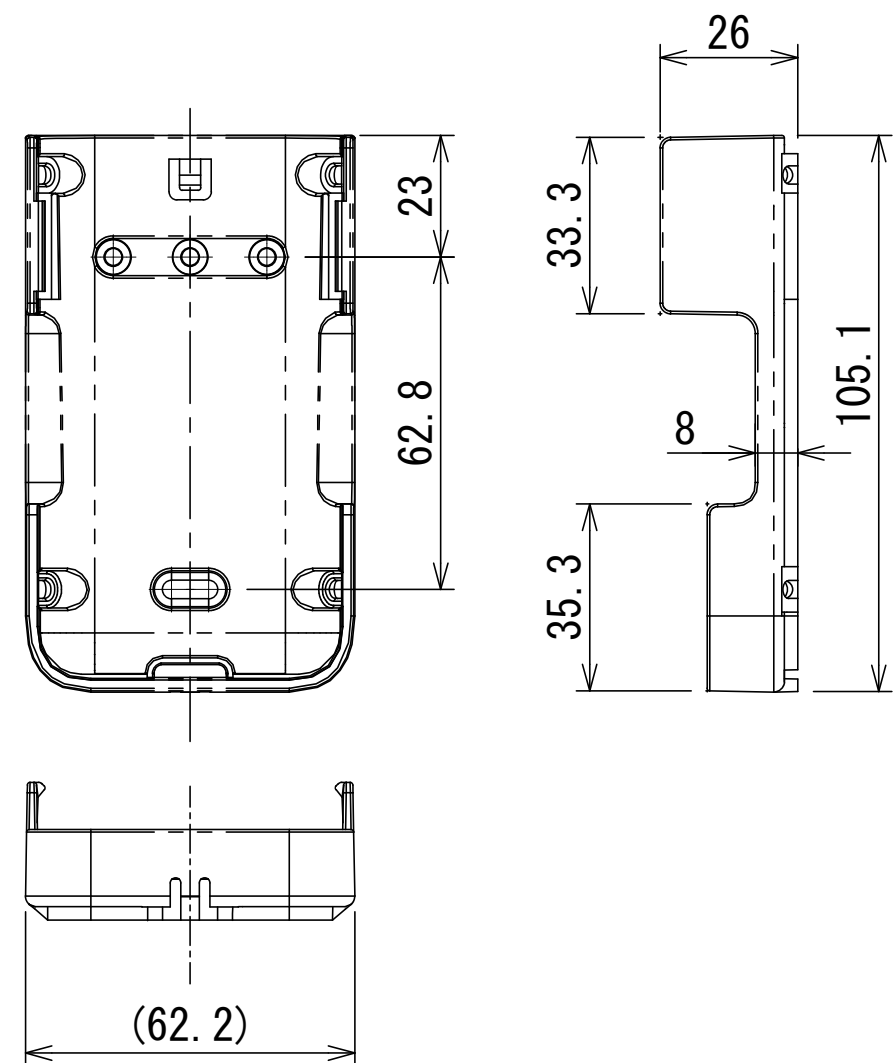
(単位 : mm)

適用機種		図面番号		T25A1817-03			
AIK-RP713H		品名	東芝パッケージエアコン 外形図		尺度	図法	三角法
AIK-RP803H			(適用機種は左記)				
		東芝キヤリア株式会社					

ワイヤレスリモコン寸法図



リモコンホルダー（付属）寸法図



リモコン単品形名	製品形名	本体色
WX-TA01GJ	RBC-ATX41	フルムーンホワイト

適 用 機 種		図 面 番 号		T29E1406-02			
RBC-ATX41		品 名	東芝パッケージエアコン用別売部品 外 形 図		尺 度	図 法	三 角 法
			ワイヤレスリモコンキット				
		東芝キヤリア株式会社					



	A	B	C	D
液側	34	14	φ 9.5	φ 9.5
ガス側	44	21	φ 15.9	φ 15.9

適用機種		図面番号		T25F0102-0			
RBC-TWP50		品名	東芝ツインシステム エアコン用分岐管		尺度	図法	三角法
		東芝キヤリア株式会社					