

東芝パッケージエアコン
ワイヤレスリモコン

(空冷インバータヒートポンプ式壁掛形)

【グリーン購入法適合】

(50/60Hz)

冷房性能 (注1)	定格冷房標準能力		kW	12.5 < 3.1 ~ 14.0 >		室	形 名		ROA-RP1401HZG				
	顕 熱 比		-	0.70			外 装		シルキーシェード(マンセル1Y8.5/0.5)				
	定格冷房標準エネルギー消費効率		-	2.91 / 2.91			外形寸法	高 さ	mm	1,050			
	中間冷房標準能力		kW	5.7				幅	mm	1,010			
	中間冷房中温能力		kW	5.9				総 質 量	奥 行	mm	370		
	最小冷房中温能力		kW	3.3					量	kg	75		
	定格暖房標準能力		kW	12.5 < 2.6 ~ 16.0 >			圧 縮 機	形 式		全密閉形			
	定格暖房標準エネルギー消費効率		-	3.51 / 3.51				圧縮機用電動機定格出力	kW	3.36			
	中間暖房標準能力		kW	5.7				極 数		4			
	最小暖房標準能力		kW	3.3				空 気 熱 交 換 器		フィンドチューブ			
暖房性能 (注1)	最大暖房低温能力		kW	13.4			外	冷 媒 制 御		(冷) (暖)		電子制御弁 電子制御弁	
	通 年 エ ネ ル ギ ー 消 費 効 率		(注5)					送風装置	送 風 機		プロペラファン		
	APF2015 (JIS B 8616:2015)		-	5.2 / 5.2					標準風量	m³/min	86.7		
	APF (JIS B 8616:2006)		-	4.7 / 4.7				電 動 機	kW	0.100			
	冷暖平均エネルギー消費効率		-	3.21 / 3.21				高圧スイッチ		MPa	-	-	
	電 源	電 力	(注2)		三相 200V 50/60 Hz	低圧スイッチ		MPa	-	-			
			定格冷房標準		kW			保 護 装 置		吐出温度センサー 過電流センサー 圧縮機サーモ			
			中間冷房標準		kW	ケースヒータ		W	-				
			中間冷房中温		kW	定格騒音(音響パワーレベル)		(冷)	dB	73			
			最小冷房中温		kW			(暖)	dB	74			
定格暖房標準			kW	運転音(音圧レベル)	(冷)	dB	57						
最小暖房標準		kW	(暖)		dB	58							
特 性 (注1)	最大暖房低温		kW	5.67 / 5.67		I Pコード		IPX4					
	運 転 電 流		(冷) (暖) (最大)	A	法定冷凍トン		2.66						
	力 率		(冷) (暖)	%	95 / 95 95 / 95		設計圧力	高 圧 部		MPa	4.15		
	始 動 電 流		A	-		低 圧 部		MPa	2.21				
	形 名		AIK-RP713H			冷 媒 ・ 出 荷 時 封 入 量		kg	R32・2.20				
	外 装		グランホワイト(マンセル5PB9/1)			冷 媒 追 加 不 要 の 最 大 実 長		m	30				
	室 内	高 さ		mm	320		冷 媒 配 管	冷 媒 追 加 量		g/m	主配管：35 分岐配管：35		
		外形寸法	幅	mm	1,050			室外機・分岐管間		mm	ガス側：φ15.9 液側：φ9.5		
			奥 行	mm	250			分岐管・室内ユニット間		mm	ガス側：φ15.9 液側：φ9.5		
			総 質 量	kg	13			最 大 実 長		m	50		
空 気 熱 交 換 器		フィンドチューブ			最 大 落 差			m	室外機が上の場合：30 室外機が下の場合：30				
防 音 ・ 断 熱 材		軟質ポリエチレンフォーム、発泡スチロール			分 岐 配 管 最 大 長 さ			m	15				
送風装置		送 風 機	(注8)	横流ファン				分岐配管長さの最大差		m	10		
		風 量	急/強+/強/弱+/弱	m³/min	17.0 / 14.2 / 12.5 / 11.5 / 11.0			漏 電 遮 断 器		(注9)	30A、30mA 0.1sec以下		
二 ツ ト (注3)		電 動 機		kW	0.030			手元開閉器		開閉器容量	A	30	
		エ ア フ ィ ル タ		室内ユニットに付属				ヒューズ		A	30		
	運 転 調 整 装 置		(注4)	ワイヤレスリモコンスイッチ			配 線 用 遮 断 器		A	30			
	ド レ ン ロ 径(呼び径)		16(塩ビ管)			電 源 配 線	線 径		電源線こう長(最大)				
	定格騒音(音響パワーレベル)	(注6)	dB(A)	60 / 56 / 53 / 52 / 49			単線1.6mm		-				
							単線2.0mm		-				
	運転音(音圧レベル)	(注7)	dB(A)	46 / 42 / 39 / 38 / 35			燃線3.5mm ²		-				
							燃線5.5mm ²		21 / 21				
	電 熱 装 置						燃線8.0mm ²		31 / 31				
							燃線14.0mm ²		54 / 54				
燃線22.0mm ²							85 / 85						
燃線38.0mm ²							-						
電 熱 装 置		取付不可			連 絡 線	室外機・室内ユニット間		75 m以下	単線1.6mm×3本				
						室内A・室内B間			(電源線)：単線1.6mm×2本 (信号線)：燃線0.5mm×2本				

(注1) 冷房・暖房性能および電気特性は、JIS B 8616:2015による温度条件、基準配管《配管相当長7.5m(P40~P63形は5m)、落差0m》のときの値です。
< > 内は能力範囲を示します。

(注2) 電源電圧は、変動があった場合でも±10%を超えないようにしてください。

(注3) 同一室内ユニットを2台使用し、表示は室内ユニット1台あたりの値を示します。

(注4) ワイヤレスリモコンスイッチは別売部品です。

(注5) 経済産業省告示213号「エアコンディショナーの性能の向上に関する製造事業者等の判断基準等」
(通称：省エネ法基準値)における通年エネルギー消費効率は、「APF (JIS B 8616:2006)」が適用されます。

(注6) 定格騒音(音響パワーレベル)は、JIS B 8616:2015に基づいた値です。

(注7) 運転音(音圧レベル)は、JIS B 8616:2006に基づいた値です。

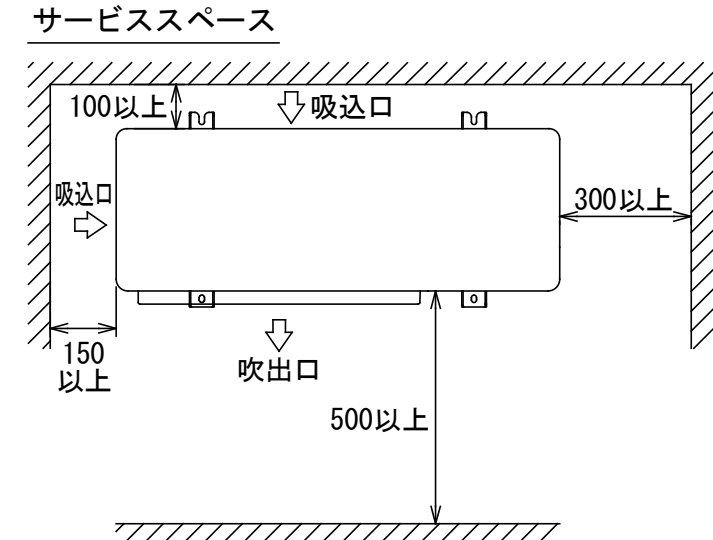
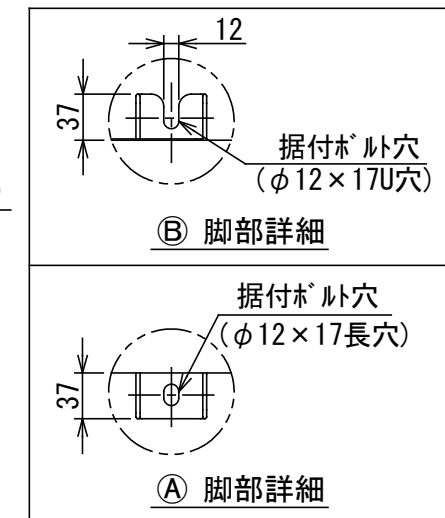
(注8) 定格風量は「急」です。

(注9) 漏電遮断器が地絡保護専用の場合には手元開閉器+ヒューズ、または配線用遮断器を設けてください。漏電遮断器は、高調波対応品を使用してください。

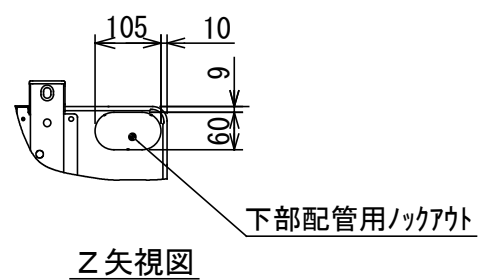
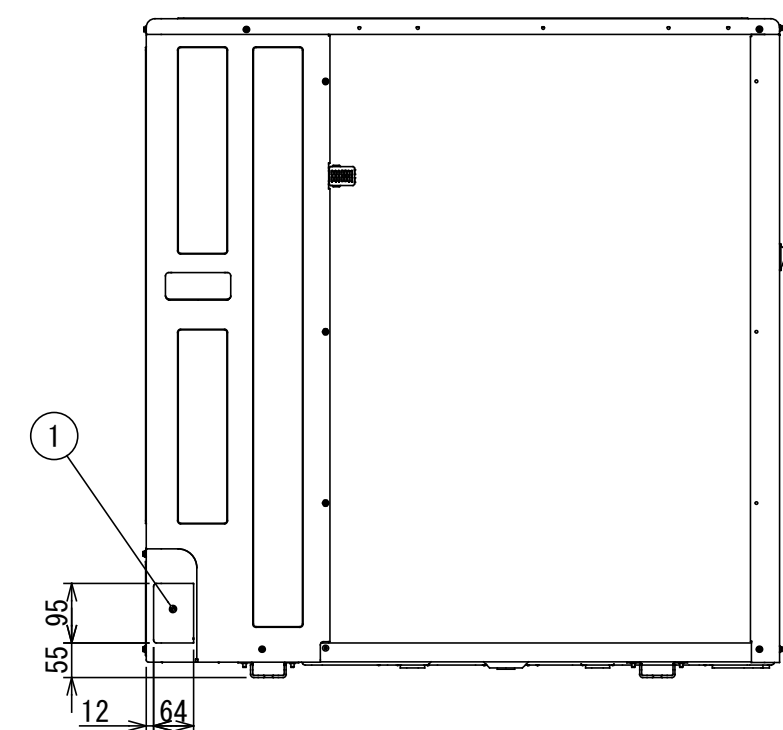
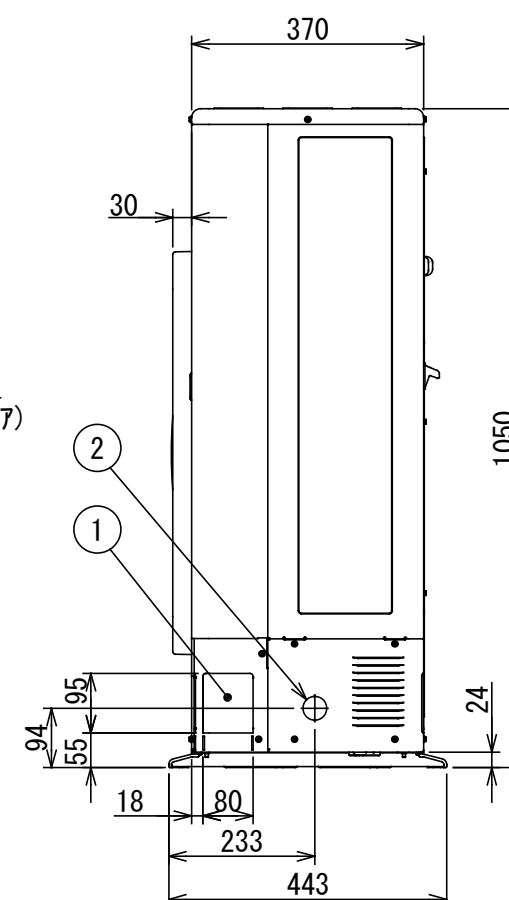
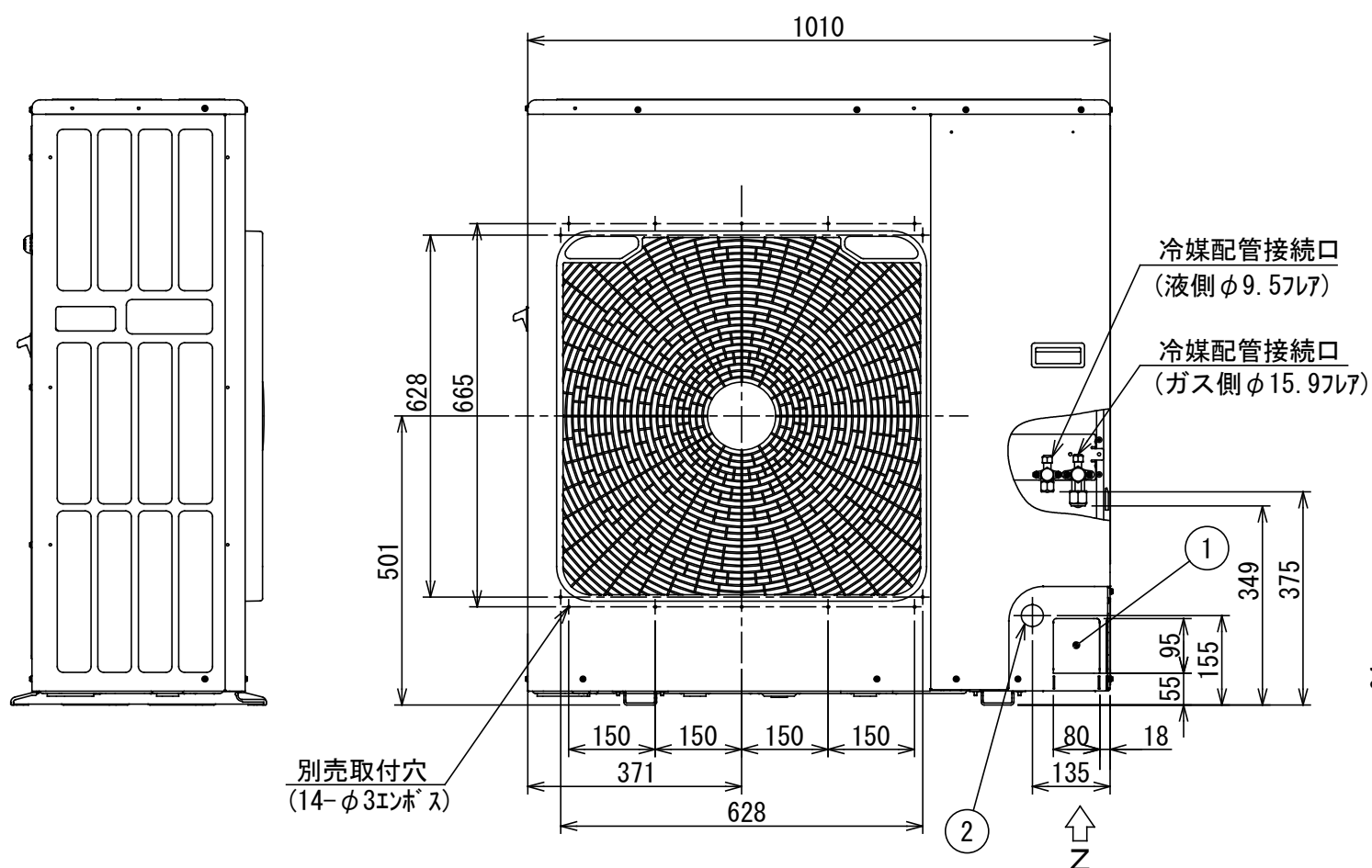


- 注) 1. ◎ は端子板を示します。
2. 破線、一点鎖線は現地配線を示します。
3. 室外機、室内ユニットの内部配線は、各々の機種
の配線図を参照してください。
4. リモコン配線には極性がないので、室内ユニット
端子板A, Bへの接続は逆になってもかまいません。

図 番	T25G1703	03	図 法
		214	
品 名	東芝パッケージエアコン外部結線図 (ワイヤレスツインタイプ)	尺 度	単 位
形 名	東芝キャリア株式会社		



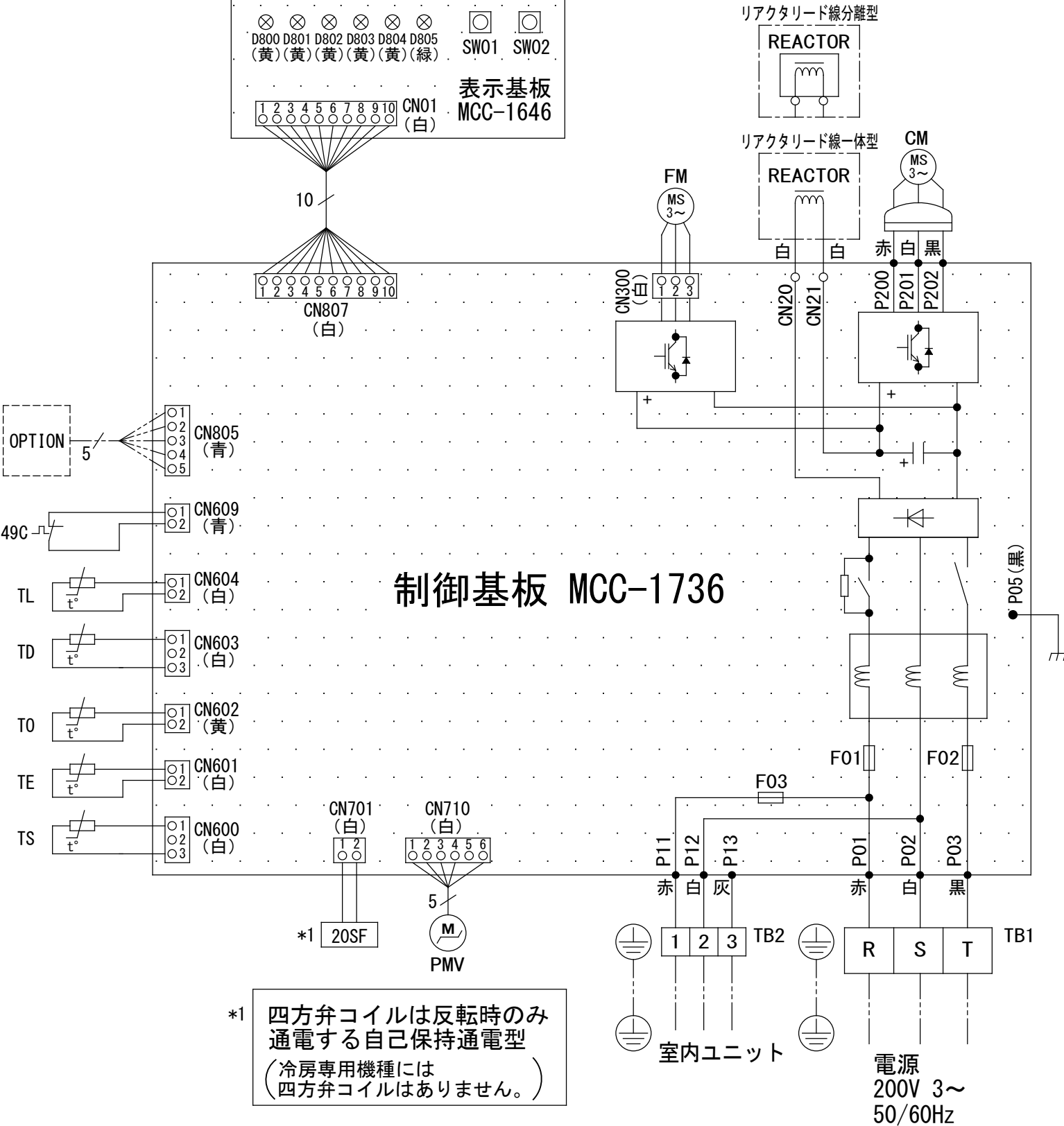
サービスに必要な最小寸法であり、
設置に際しての周囲の障害物との最小距離は、
据付説明書をご参照ください。



	名 称	記 事
①	冷媒配管取出口 室内外接続線取出口	ノックアウト穴
②	電源取入穴	φ38ノックアウト穴

図 番	T26C1937-R0A-RP1401HZG		03	図 法
			242	三角法
品 名	東芝パッケージエアコン 外 形 図		尺 度	単 位
				m m
形 名	ROA-RP1401HZG	東芝キヤリア株式会社		

※下図のようにリアクタタイプにより
リアクタとリード線が分離している場合もあります。

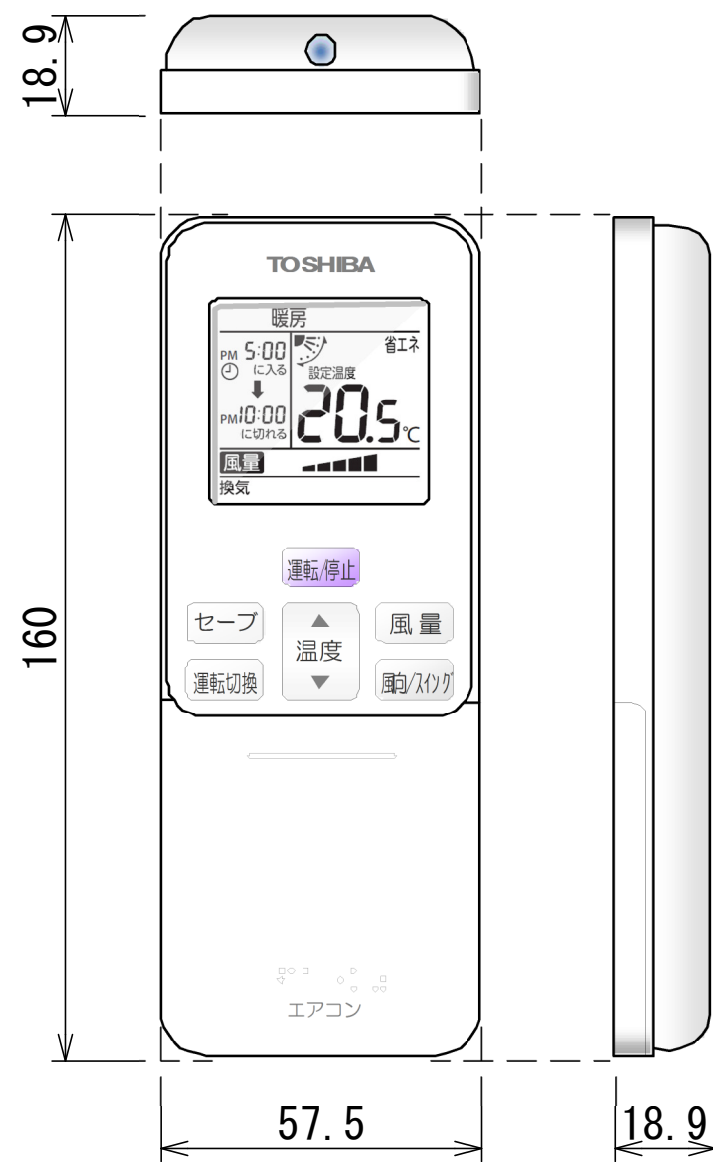


記号	品 名
20SF	四方弁コイル (*1)
49C	圧縮機バイメタルサーモ
CM	圧縮機
F01	FUSE (メイン電源用)
F02	30A/AC250V
F03	FUSE (室内-室外渡り保護用)
	T10A/AC250V
FM	ファンモータ
PMV	電子制御弁コイル
REACTOR	リアクタ
TB1	端子台 (電源)
TB2	端子台 (室内-室外接続用)
TD	配管温度センサ (吐出)
TE	熱交センサ 1
TL	熱交センサ 2
T0	外気温度センサ
TS	配管温度センサ (吸込)

1. 二点鎖線は現地配線、破線は別売付属品を示します。
2. □ は端子台、—○— は接続端子、□□ はプリント基板の
コネクタを示します。
3. ⊕ は保護アースを示します。
4. □□□ はプリント基板を示します。
5. 冷房専用機種には四方弁コイル (*1) はありません。

図 番	T26D1941-R0A-RP1401HZG	03	図 法
		242	
品 名	東芝パッケージエアコン 配 線 図	尺 度	単 位
形 名	R0A-RP1401HZG	東芝キャリア株式会社	

ワイヤレスリモコン寸法図



リモコンホルダー（付属）寸法図



リモコン単品形名	製品形名	本体色
WX-TA01GJ	RBC-ATX41	フルムーンホワイト

適 用 機 種		図 面 番 号		T29E1406-02			
RBC-ATX41		品 名	東芝パッケージエアコン用別売部品 外 形 図		尺 度	図 法	三 角 法
			ワイヤレスリモコンキット				
		東芝キャリア株式会社					



	A	B	C	D
液側	34	14	φ 9.5	φ 9.5
ガス側	44	21	φ 15.9	φ 15.9

適用機種		図面番号		T25F0102-0				
RBC-TWP50		品名	東芝ツインシステム エアコン用分岐管		尺度		図法	三角法
		東芝キヤリア株式会社						