

セット名称 RUEA06331JM
仕様表 (室内ユニット) AIU-RP633H
(室外機) ROA-RP631HJ

天カセ
インバータ

東芝パッケージエアコン

(空冷インバータヒートポンプ式天井カセット形4方向吹出シタイプ)

【グリーン購入法適合】

(50/60Hz)

冷房性能 (注1)	定格冷房標準能力		kW	5.6 < 1.8 ~ 6.3 >			
	顕 熱 比		-	0.79			
	定格冷房標準エネルギー消費効率		-	4.15 / 4.15			
	中間冷房標準能力		kW	2.6			
	中間冷房中温能力		kW	2.8			
	最小冷房中温能力		kW	1.5			
	定格暖房標準能力		kW	5.6 < 1.3 ~ 8.0 >			
	定格暖房標準エネルギー消費効率		-	4.59 / 4.59			
	中間暖房標準能力		kW	2.6			
	最小暖房標準能力		kW	1.4			
暖房性能 (注1)	最大暖房低温能力		kW	6.3			
	通年エネルギー消費効率		(注4)				
	APF2015 (JIS B 8616:2015)		-	6.6 / 6.6			
	APF (JIS B 8616:2006)		-	5.8 / 5.8			
	冷暖平均エネルギー消費効率		-	4.37 / 4.37			
	電 源		(注2)	単相 200V 50/60 Hz			
	消費電力	冷房	定格冷房標準	kW	1.35 / 1.35		
			中間冷房標準	kW	0.409 / 0.409		
			中間冷房中温	kW	0.351 / 0.351		
			最小冷房中温	kW	0.160 / 0.160		
消費電力	暖房	定格暖房標準	kW	1.22 / 1.22			
		中間暖房標準	kW	0.410 / 0.410			
		最小暖房標準	kW	0.213 / 0.213			
		最大暖房低温	kW	2.25 / 2.25			
電気特性 (注1)	運 転 電 流		(冷) (暖) (最大)	A	7.18 / 7.18 6.49 / 6.49 13.0 / 13.0		
	力 率		(冷) (暖)	%	94 / 94 94 / 94		
	始 動 電 流		A	- / -			
	形 名		AIU-RP633H				
	外 装		シルバー(溶融亜鉛メッキ鋼板)				
	室内ユニット	外形寸法	高 さ	mm	256		
			幅	mm	840		
			奥 行	mm	840		
		総 質 量	kg	20			
	二ツト	空 気 熱 交 換 器		フィンチューブ			
防 音 ・ 断 熱 材		発泡ポリスチレン、ターボファン					
送風装置		送 風 機	(注7)				
		風 量	(注7)	m ³ /min	17.5 / 16.5 / 15.0 / 13.5 / 12.5		
電 動 機		kW	0.060				
エ ア フ ィ ル タ		天井パネルに付属					
運 転 調 整 装 置		(注3)	リモコンスイッチ				
ド レ ン 口 径 (呼び径)		25(塩ビ管)					
定格騒音(音響パワーレベル)		(注5)	dB(A)	47 / 46 / 44 / 43 / 42			
運転音(音圧レベル)		(注6)	dB(A)	33 / 32 / 30 / 29 / 27			
天井パネル	電 熱 装 置		取付不可				
	形 名		RBC-U41PG(W)(C)(N)(K)				
	外 装		(W):グランホワイト(マンセル5PB9/1) (C):マースブラウン(マンセル8.6YR6.7/3.4) (N):アボログレー(マンセル4.5B6.5/0.5) (K)コスミックブラック(マンセルN1)				
	外形寸法	高 さ	mm	30			
		幅	mm	950			
		奥 行	mm	950			
	総 質 量		kg	5.0			
	室外機	形 名		ROA-RP631HJ			
		外 装		シルキーシェード(マンセル1Y8.5/0.5)			
		外形寸法	高 さ	mm	550		
幅			mm	780			
奥 行			mm	290			
総 質 量		kg	40				
圧 縮 機		形 式	全密閉形				
		圧縮機用電動機定格出力	kW	1.17			
極 数		6					
空 気 熱 交 換 器		フィンチューブ					
機	冷 媒 制 御	(冷)	電子制御弁				
		(暖)	電子制御弁				
	送風装置	送 風 機	プロペラファン				
		標 準 風 量	m ³ /min	36.7			
	電 動 機		kW	0.043			
	高 圧 ス イ ッ チ		MPa	- -			
	低 圧 ス イ ッ チ		MPa	- -			
	保 護 装 置		吐出温度センサー 過電流センサー 圧縮機サーモ				
	ケ ー ス ヒ ー タ		W	-			
	法定冷凍トン	定格騒音(音響パワーレベル)	(冷)	dB	62		
(暖)			dB	64			
運転音(音圧レベル)		(冷)	dB	45			
		(暖)	dB	47			
IPコード		IPX4					
法定冷凍トン		1.09					
設計圧力		高 圧 部	MPa	4.15			
		低 圧 部	MPa	2.21			
冷 媒 ・ 出 荷 時 封 入 量		kg	R32・1.10				
冷 媒 追 加 不 要 の 最 大 実 長		m	20				
冷 媒 追 加 量		g/m	20				
冷媒配管	室外機・室内ユニット間		mm	ガス側:φ12.7 液側:φ6.4			
	最 大 実 長		m	50			
	最 大 落 差		m	室外機が上の場合:30 室外機が下の場合:30			
	電源配線	漏 電 遮 断 器		(注8)	15A、30mA 0.1sec以下		
手元開閉器		開 閉 器 容 量	A	15			
		ヒ ュ ー ズ	A	15			
配 線 用 遮 断 器		A	15				
電源配線		線 径		電源線こう長(最大)			
		単線1.6mm		11 / 11			
		単線2.0mm		18 / 18			
		燃線3.5mm ²		20 / 20			
		燃線5.5mm ²		32 / 32			
		燃線8.0mm ²		- / -			
	燃線14.0mm ²		- / -				
	燃線22.0mm ²		- / -				
リモコンコード	燃線38.0mm ²		- / -				
	室外機・室内ユニット間	70 m以下	単線1.6mm×3本				
リモコンコード		(500mまで)	VCTF0.5-2.0mm2 2芯 など				

(注1) 冷房・暖房性能および電気特性は、JIS B 8616:2015による温度条件、基準配管《配管相当長7.5m(P40~P63形は5m)、落差0m》のときの値です。
く)内は能力範囲を示します。

(注2) 電源電圧は、変動があった場合でも±10%を超えないようにしてください。

(注3) 天井パネル・リモコンスイッチは別売部品です。
リモコンコード配線長は『リモコン外形図』を参照してください。

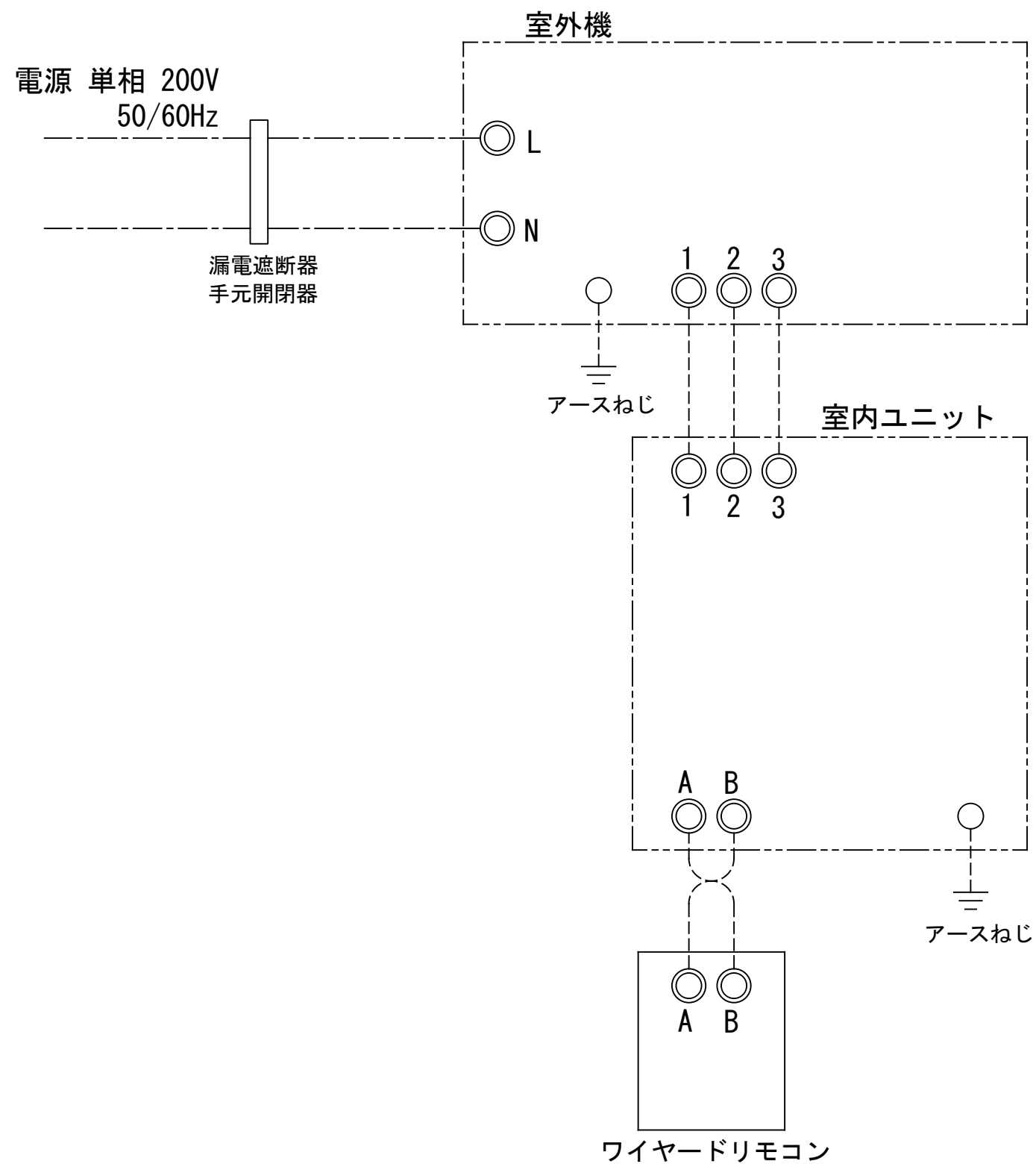
(注4) 経済産業省告示213号「エアコンディショナーの性能の向上に関する製造事業者等の判断基準等」
(通称:省エネ法基準値)における通年エネルギー消費効率は、「APF (JIS B 8616:2006)」が適用されます。

(注5) 定格騒音(音響パワーレベル)は、JIS B 8616:2015に基づいた値です。

(注6) 運転音(音圧レベル)は、JIS B 8616:2006に基づいた値です。

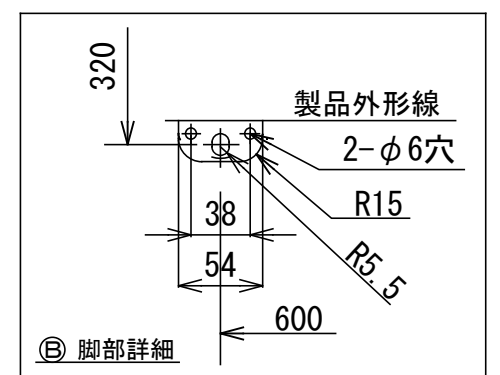
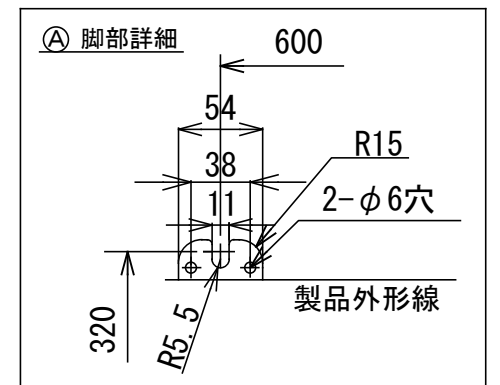
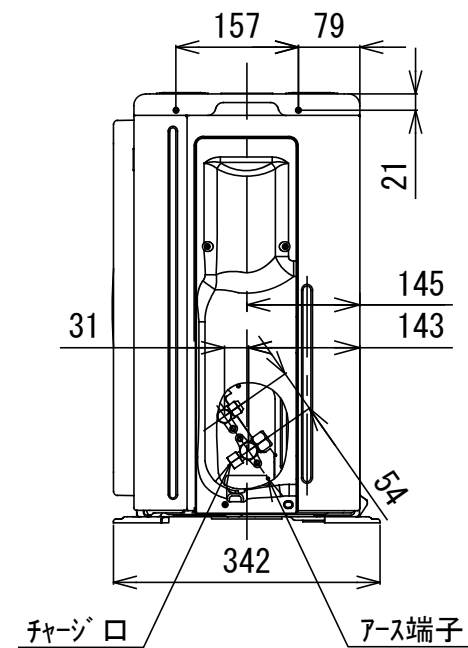
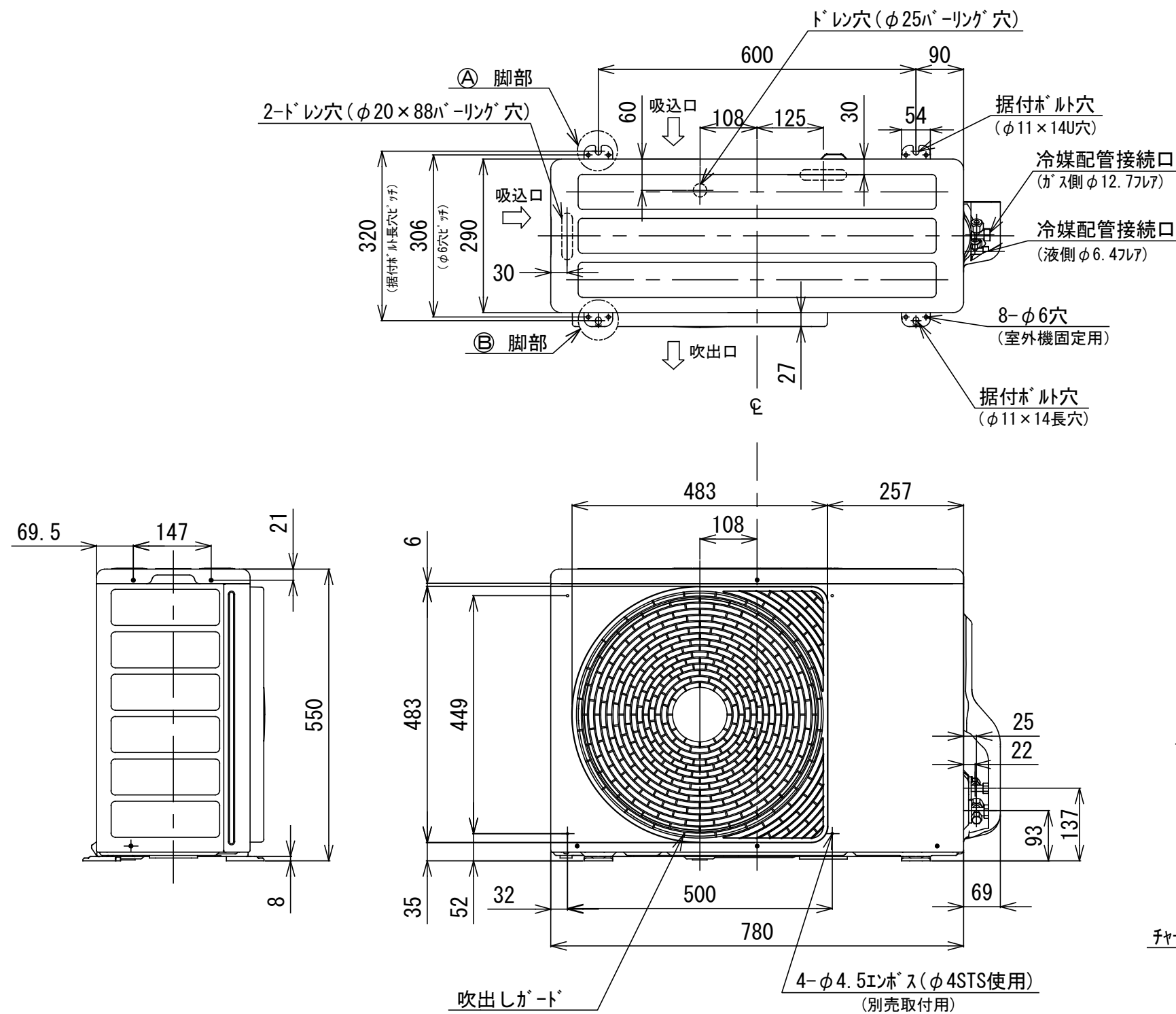
(注7) 定格風量は「急」です。

(注8) 漏電遮断器が地絡保護専用の場合には手元開閉器+ヒューズ、または配線用遮断器を設けてください。漏電遮断器は、高調波対応品を使用してください。



- 注) 1. ◎ は端子板を示します。
2. 破線、一点鎖線は現地配線を示します。
3. 室外機、室内ユニットの内部配線は、各々の機種
の配線図を参照してください。
4. リモコン配線には極性がないので、室内ユニット
端子板A, Bへの接続は逆になってもかまいません。

図 番	T25G1501	04	図 法
		214	
品 名	東芝パッケージエアコン外部結線図 (ワイヤードシングルタイプ)	尺 度	単 位
形 名	東芝キャリア株式会社		



図番	T26C1935-R0A-RP631HJ	02	図法
		215	三角法
品名	東芝パッケージエアコン 外形図	尺度	単位
			m m
形名	R0A-RP631HJ	東芝キャリア株式会社	

-----	現地配線
⏏	保護アース
□	端子台
—○—	接続端子
○	コネクタ
□	プリント基板
-----	別売品

記 号	品 名
CN* *	コネクタ
DM	ドレンポンプモータ
F01	ヒューズ
FM	送風用電動機
FS	フロートスイッチ
LM1,2,3,4	ルーバモータ
SW501	ディップスイッチ
TA	室温センサ
TB01,02	ターミナルブロック
TC,TCJ	熱交センサ
F02	ヒューズ
HA	JEMA標準HA端子-A
RY01	リレー
SV1,2	給水用電磁弁
SW1,2,3	切替スイッチ
TB1	ターミナルブロック

別
売
品

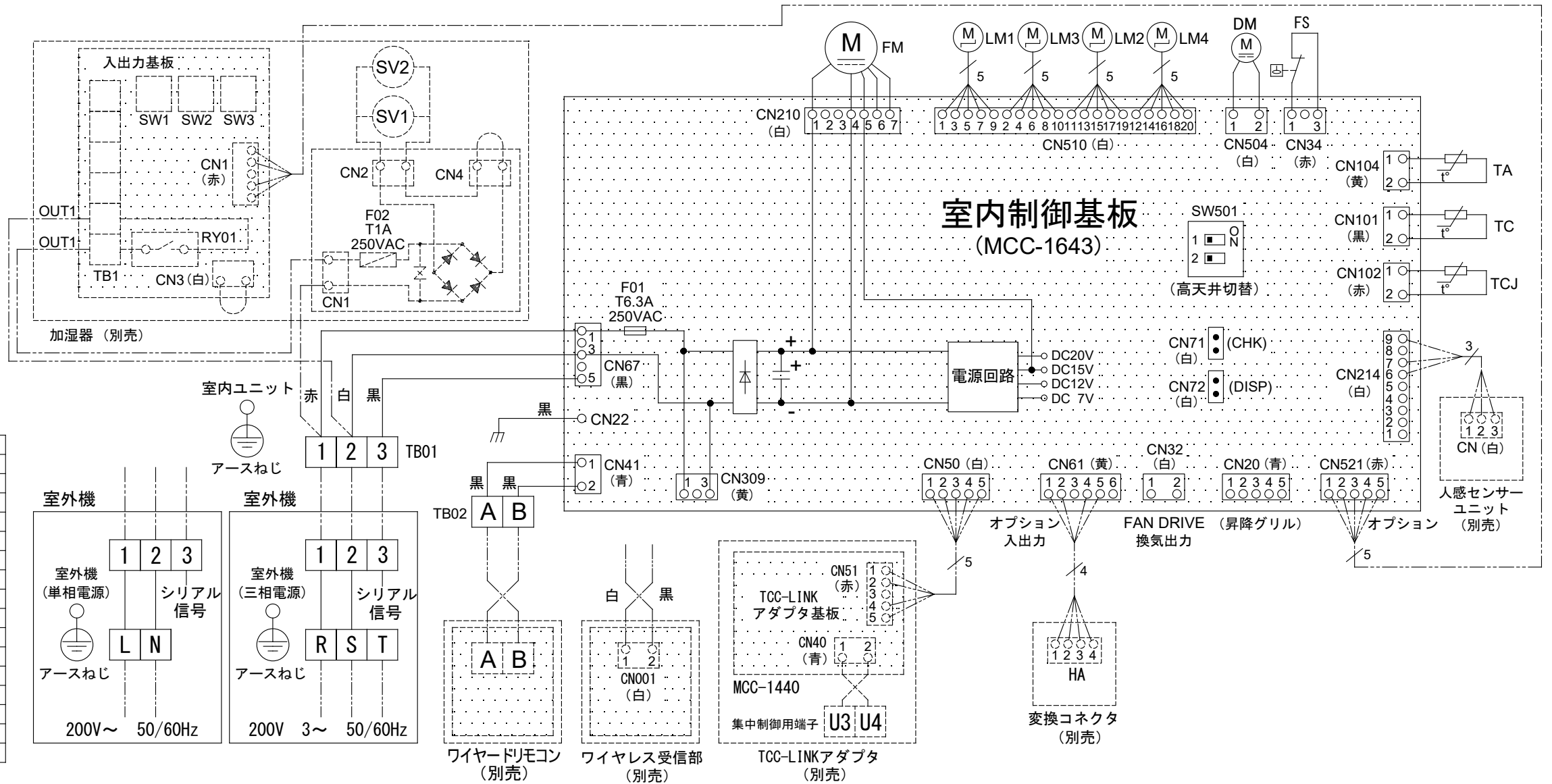
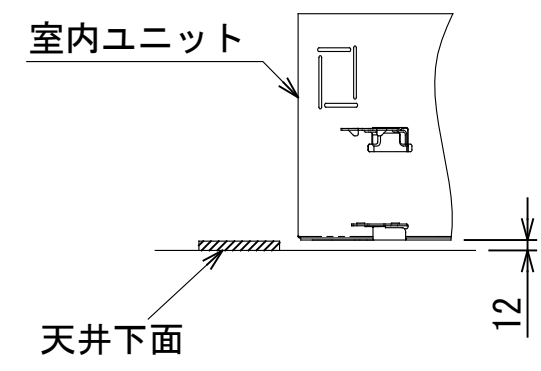
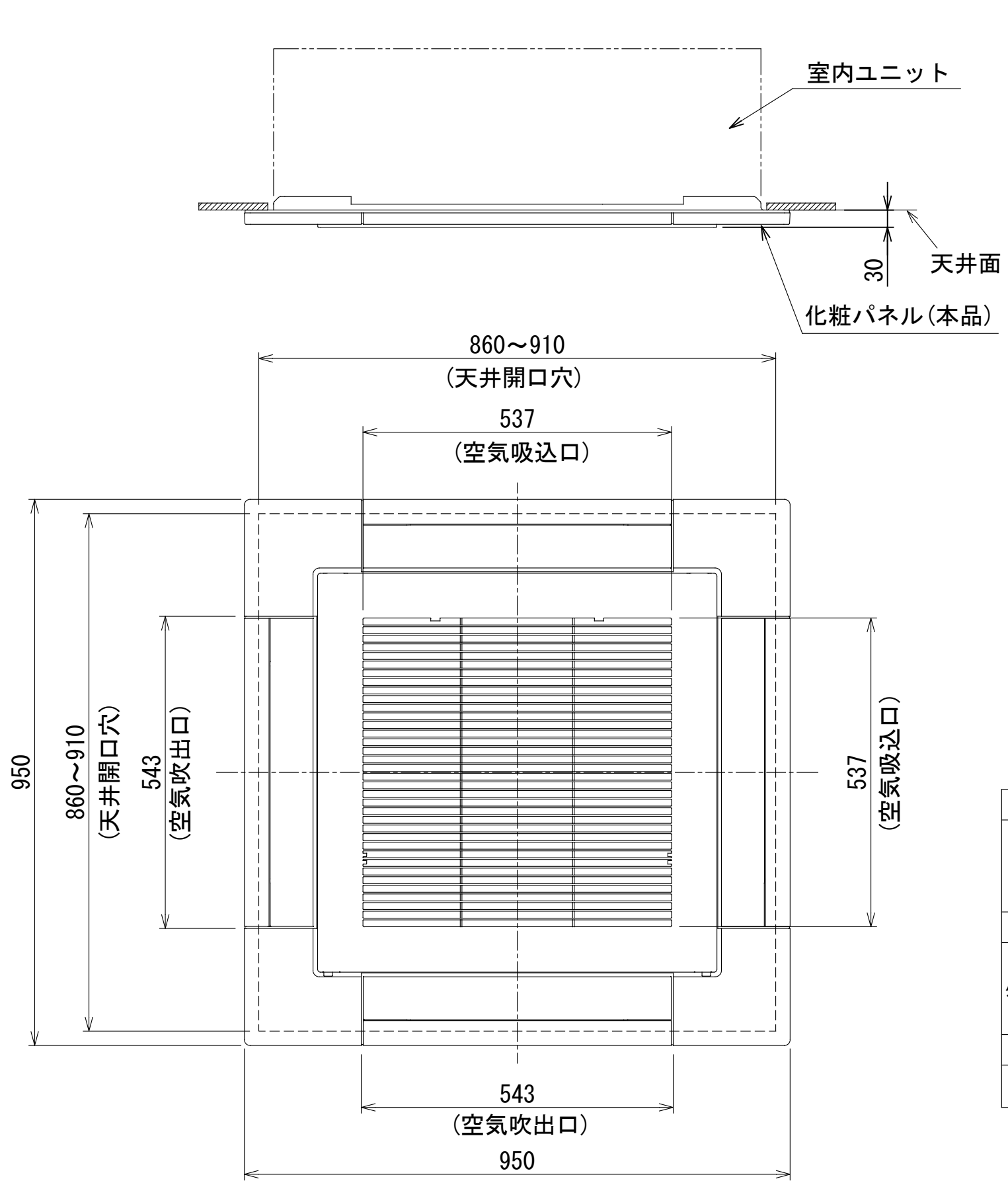
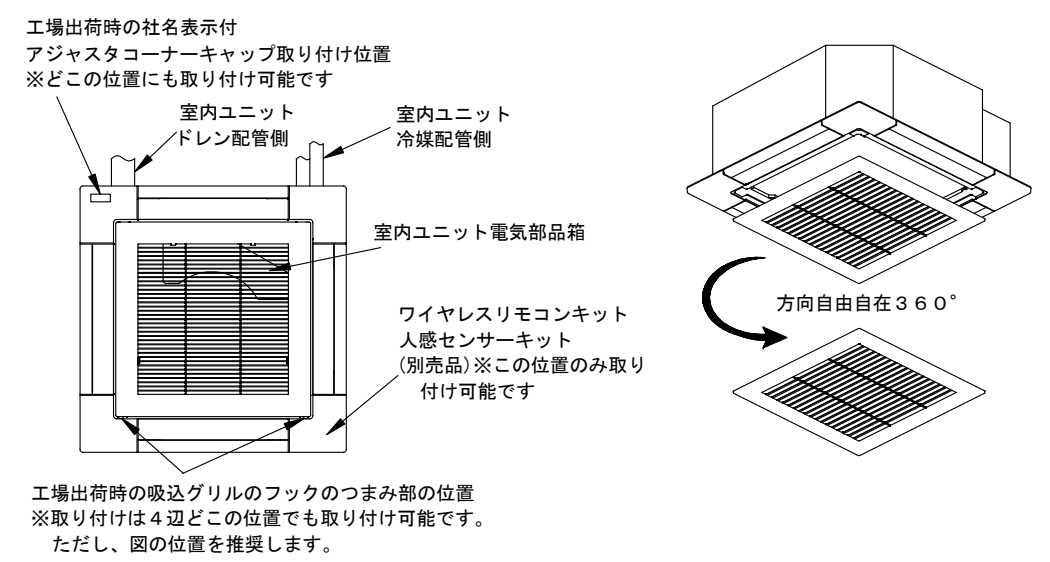


図 番	T25B1806-AIU-RP633H	02	図 法
品 名	東芝パッケージエアコン配線図 (天井カセット形4方向吹出しタイプ)	214	尺 度 単 位
形 名	AIU-RP633H		東芝キヤリア株式会社



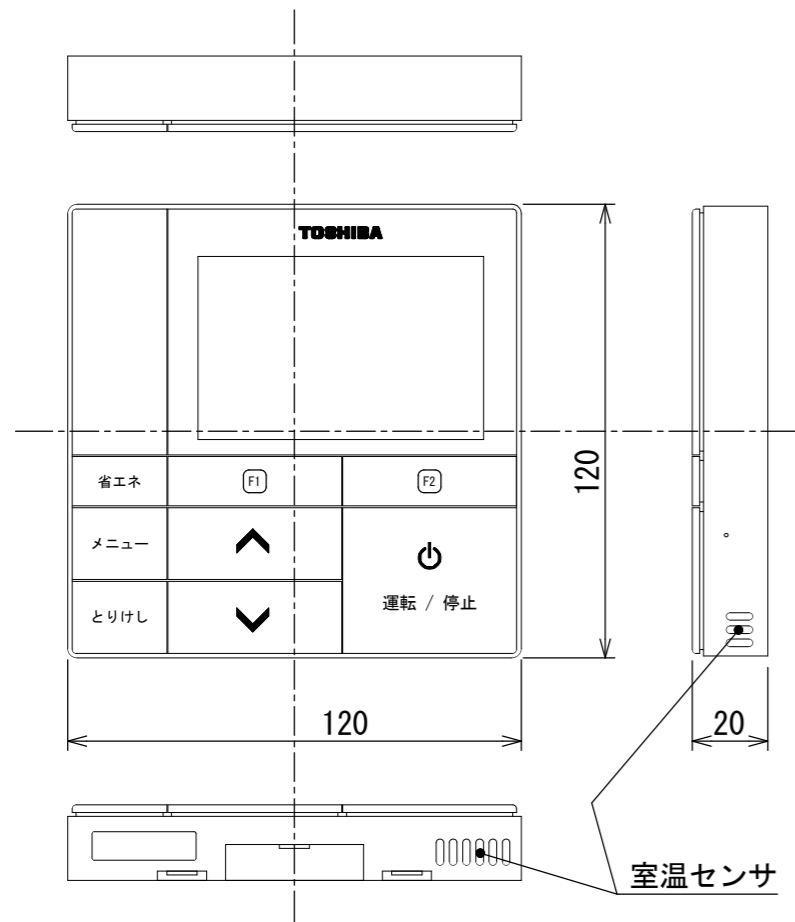
注) この天井パネルは、複数台設置時の吸込グリルの格子の方向合わせや、アジャスタコーナーキャップ部の社名表示の位置をお客様の要望により下図のように変更することができます。ただし、別売ワイヤレス受信キットとスマート人感センサーキットの取り付け位置はユニット本体のドレン配管部の対角コーナーのみとなっています。指定位置以外に取り付けた場合は、別売ワイヤレス受信キット、スマート人感センサーキットの故障の原因となります。



形名	RBC-U41PG (W)	RBC-U41PG (C)	RBC-U41PG (N)	RBC-U41PG (K)	RBC-UP41PG (W)
適用機種 (室内ユニット)	AIU-AP407H~AP1607H, AIU-RP801H~RP1601H AIU-RP403H~RP1603H, MMU-AP287H~AP1607H MMU-UP281H~UP1601H				
品名	標準パネル(カラーバリエーション)				オイルガードパネル
外装	色	グランホワイト	マーズブラウン	アポログレー	コスミックブラック
	マンセルNo.	5PB 9/1	8. 6YR6. 7/3. 4	4. 5B6. 5/0. 5	N1
	材質	PS樹脂			
製品質量		5kg			
付属フィルター集塵効率(質量法)		12%			50%

(単位：mm)

適 用 機 種		図 面 番 号		T24H1405-04			
RBC-U41PG (W)		品 名	東芝パッケージエアコン用別売部品 外 形 図 標準パネル, オイルガードパネル	尺度	図法	三角法	
RBC-U41PG (C)							
RBC-U41PG (N)							
RBC-U41PG (K)							
RBC-UP41PG (W)							
東芝キャリア株式会社							

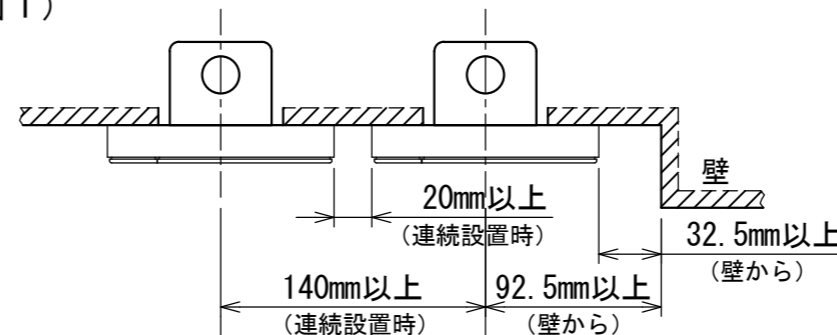


お願い)
配線を埋込まれる場合は、JIS-C8340
1個用スイッチボックス(カバーなし)
又は、2個用スイッチボックス(カバーなし)
を現地手配し、埋込んでください。

連続設置の場合の取付方法

リモコンを壁面に取付ける場合は、図1・図2・図3の
取付け方法を守ってください。

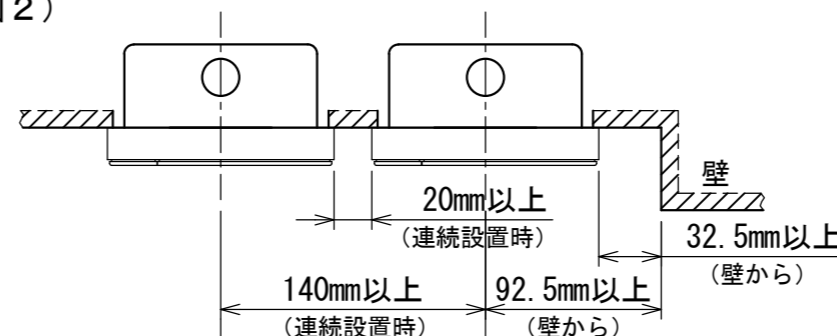
(図1)



リモコン線引出し口

JIS C8340
1個用スイッチボックス
(カバーなし)

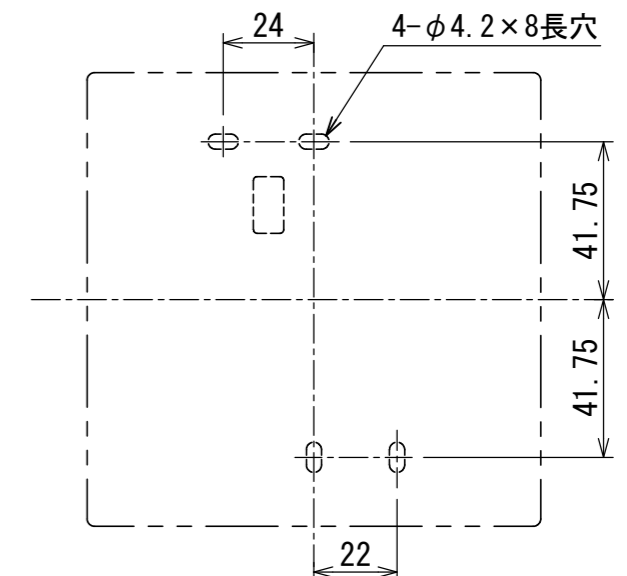
(図2)



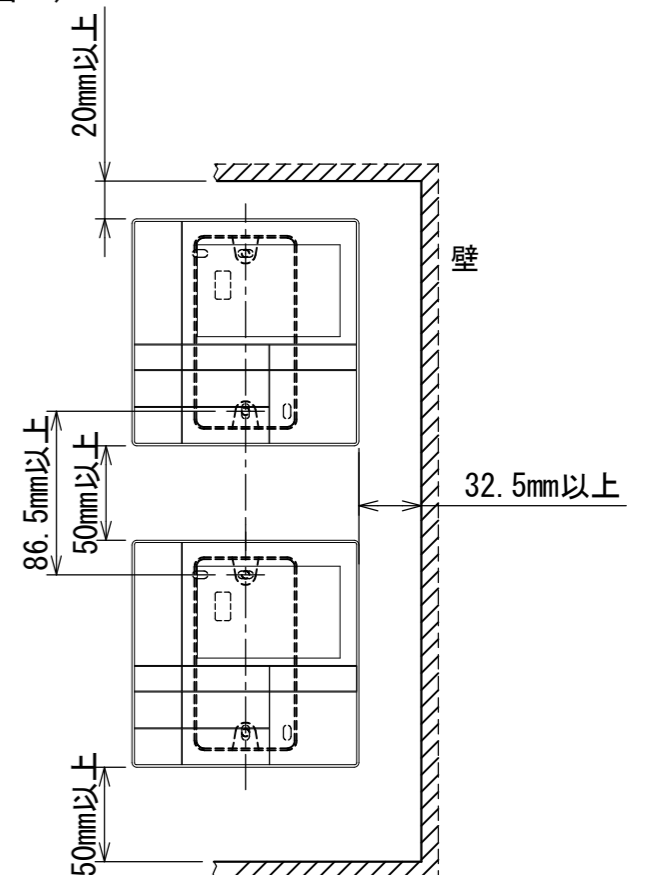
リモコン線引出し口

JIS C8340
2個用スイッチボックス
(カバーなし)

＜リモコン取付け寸法＞



(図3)

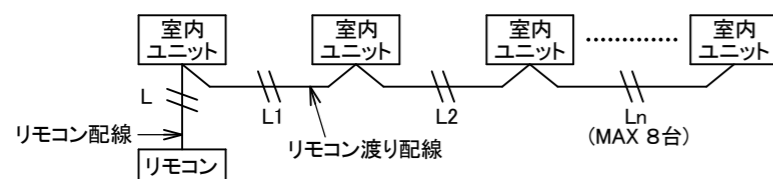


リモコン配線とリモコン渡り線

リモコン配線(通信線)とAC100V/200Vの配線を
直接接触させたり、同一電線管に収めること
はできません。ノイズ等により、制御系統に
異常が生じる恐れがあります。

※ご使用のリモコンによって異なります。

線種	VCTF: 0.3mm ² × 2			VCTF: 0.5mm ² ~ 2.0mm ² × 2		
リモコン配線とリモコン 渡り配線の総配線長 (L+L1+L2+...Ln)	1リモコン 200mまで	2リモコン 120mまで	ワイヤレスとの 2リモコン 200mまで	1リモコン 500mまで	2リモコン 300mまで	ワイヤレスとの 2リモコン 400mまで
リモコン渡り配線の総配線長 (L1+L2+...Ln)	200mまで			200mまで		



適用機種		図面番号		T29E1405-01		
RBC-AMS53		品名	東芝パッケージエアコン用別売部品	尺度	図法	三角法
			外形図			
			ワイヤードリモコン			
		東芝キヤリア株式会社				

T29E1405-4Y