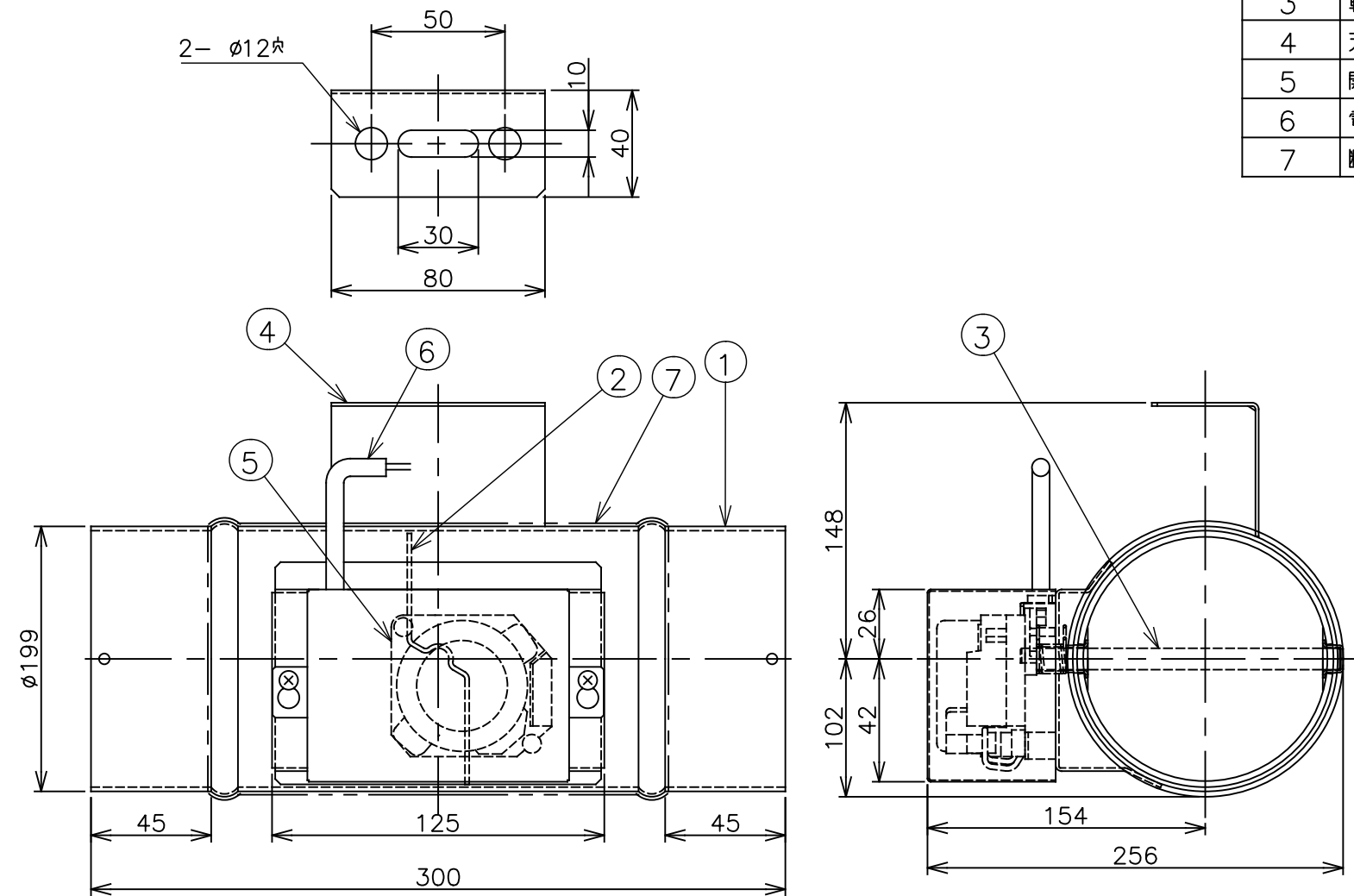


東芝換気扇応用部材  
中間取付形電動シャッター

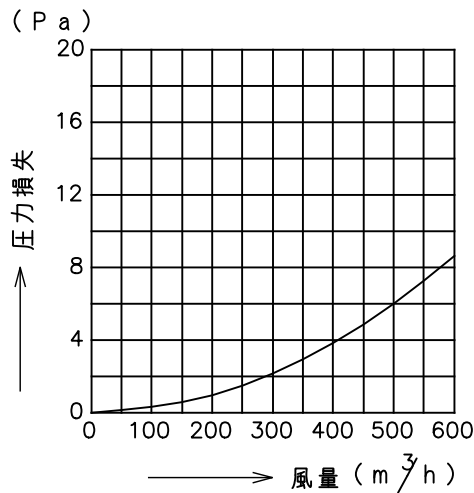
品番	部品名	材 質	表面処理	色 調（マンセル・近似）
1	本体	鋼板 t1.6	電着塗装	ホワイト（マンセル7.65Y7.6/0.7 または 7Y8.5/2）
2	ダンパー	鋼板 t1.6	アクリル焼付塗装	ホワイト（マンセル7.65Y7.6/0.7 または 7Y8.5/2）
3	軸	丸鋼	アクリル焼付塗装	ホワイト（マンセル7.65Y7.6/0.7 または 7Y8.5/2）
4	天吊金具	鋼板 t1.2	電着塗装	ホワイト（マンセル7.65Y7.6/0.7 または 7Y8.5/2）
5	開閉用モーター	A C 100V		
6	電源コード	2芯ビニルキャブタイヤコード		有効長約 1 m
7	断熱材	自己消化性ウレタンフォーム		



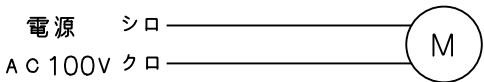
（単位 mm）	
質量 (kg)	適用パイプ口径
3.3	φ 200

■圧力損失曲線

- DV-200ACMDU
- ※使用パイプ  
鉄板スパイラルダクト（内径φ 200）
- ※圧力損失係数= 0.51



結 線 図



※本仕様は改良のため変更することがありますのでご了承ください。

図番	TV001957-DV-200ACMDU	03	図法
		233	三角法
品名	東芝換気扇応用部材 中間取付形電動シャッター	尺度	単位
			m m
形名	DV-200ACMDU	東芝キャリア株式会社	