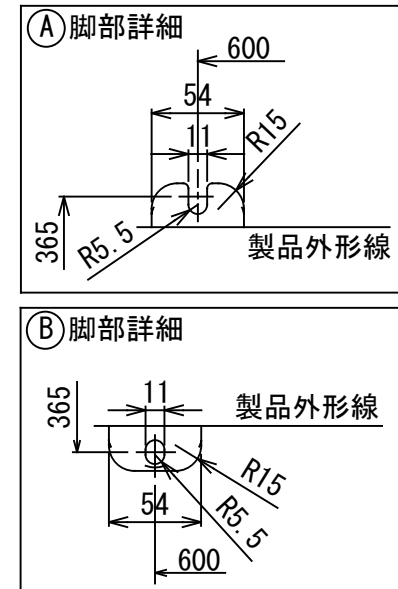
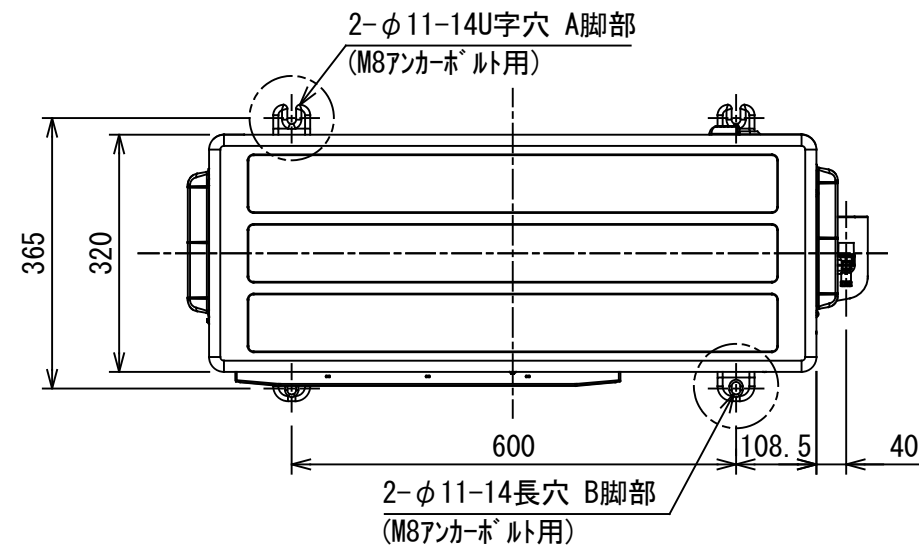
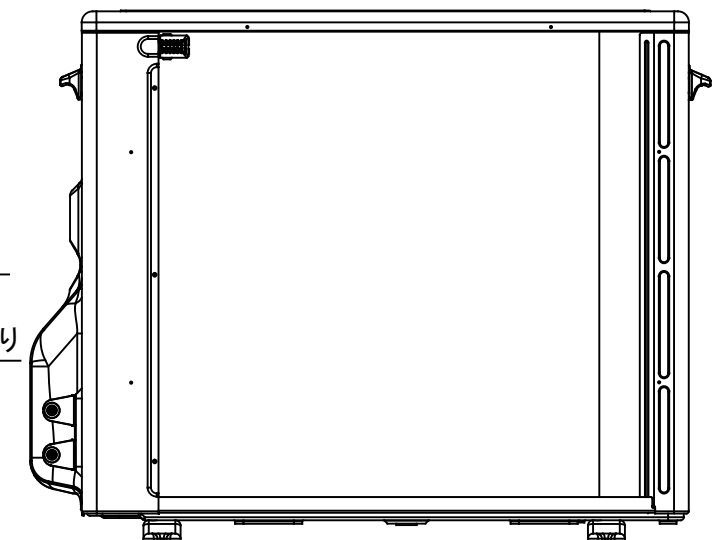
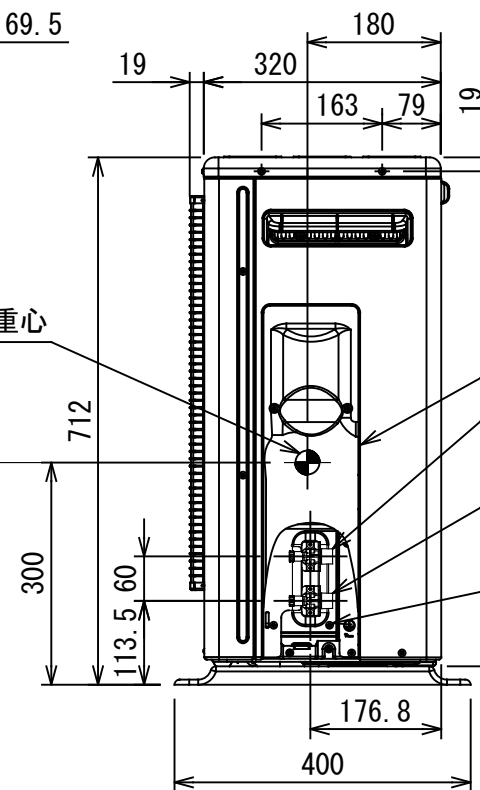
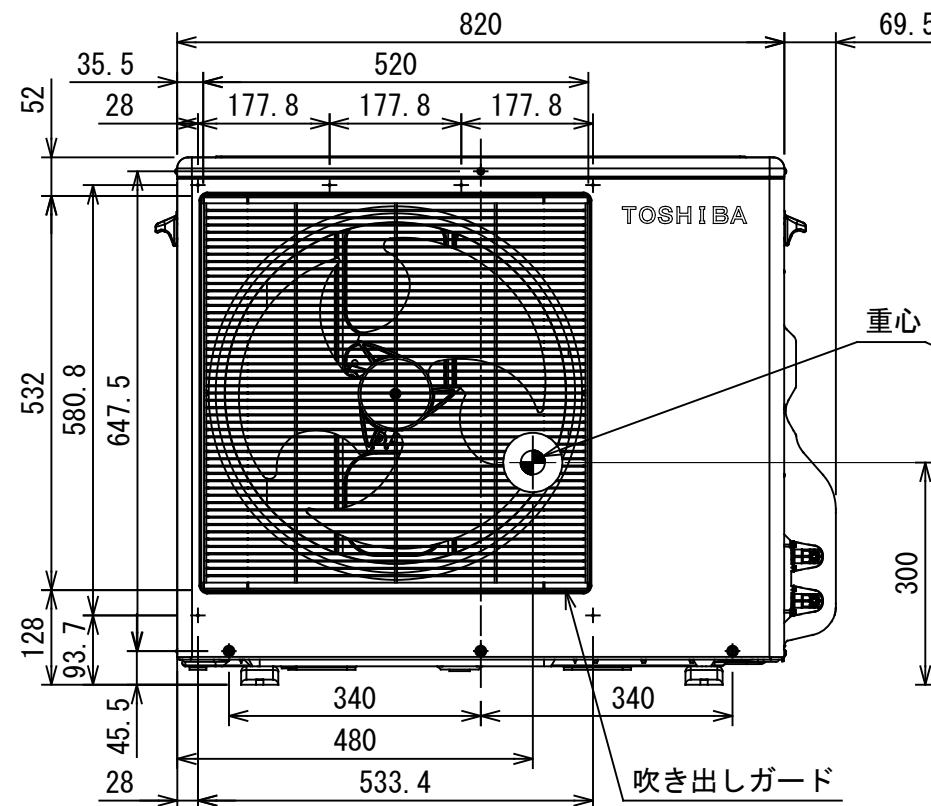
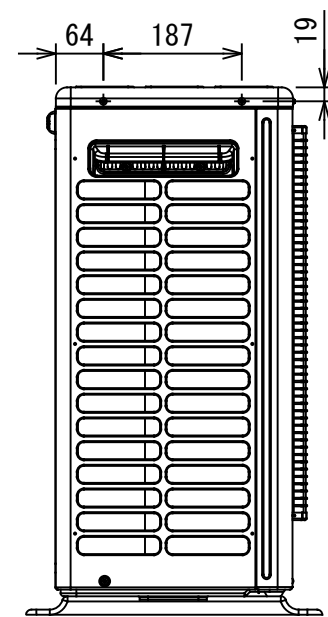
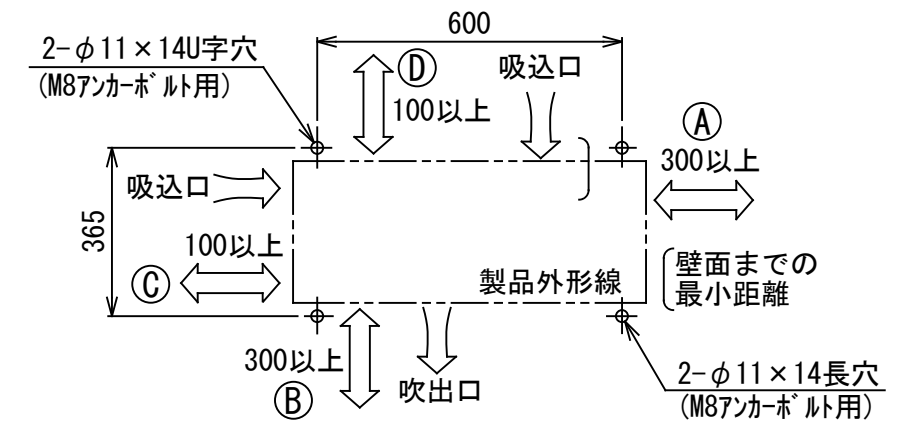


製品仕様図



〈アンカーボルト取付寸法〉

ヒートポンプユニットの  
据え付けは、(A)(B)(C)(D)  
方向のうち少なくとも2方向  
は開放にしてください。



外装色 (マンセル記号)	シルキーシェード (1Y 8.5/0.5)
-----------------	--------------------------

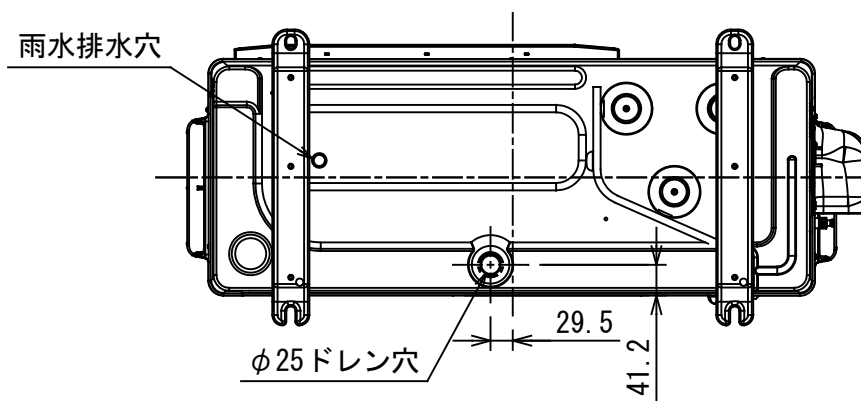
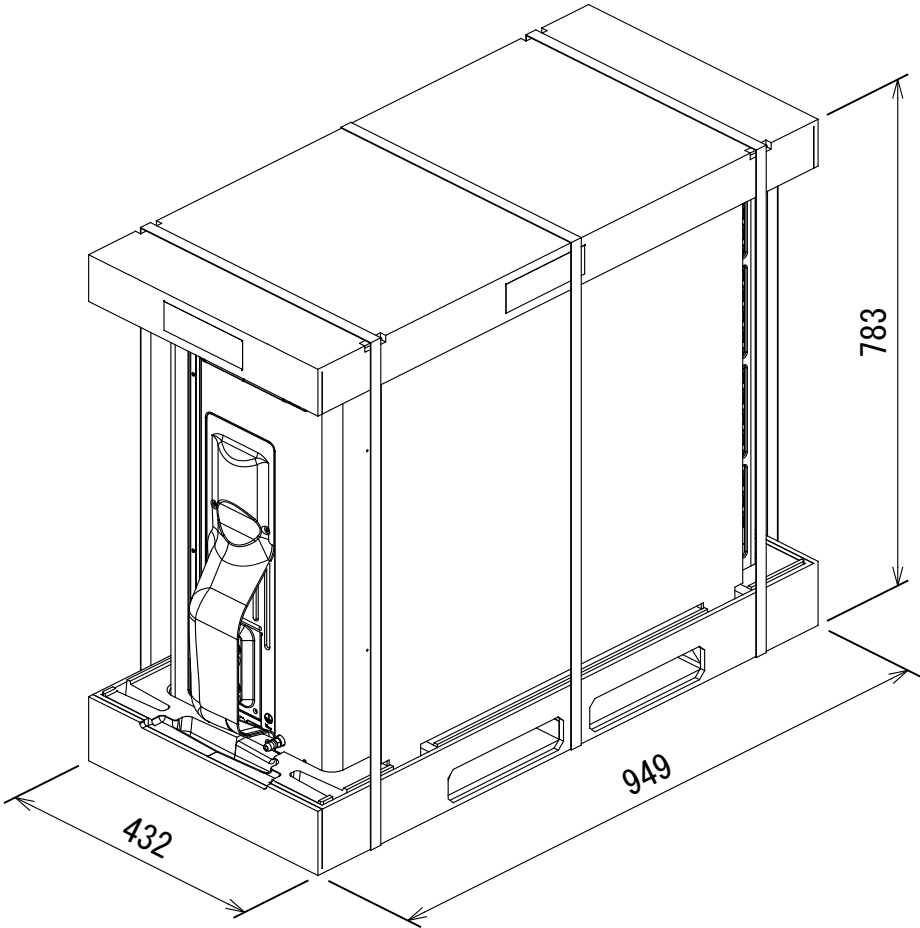


図 番	T83C1903-HWS-G451CHN-GZ	01	図 法
		208	三角法
品 名	東芝自然冷媒(CO <sub>2</sub> )給湯機 外形図 ヒートポンプユニット (1/2)	尺 度	単 位
			m m
形 名	HWS-G451CHN-GZ	東芝キャリア株式会社	

梱包仕様図

梱包重量	62kg
積段数	4



図番	T83C1903-HWS-G451CHN-GZ	01	図法
		208	三角法
品名	東芝自然冷媒(CO <sub>2</sub> )給湯機 外形図 ヒートポンプユニット (2/2)	尺度	単位
			m m
形名	HWS-G451CHN-GZ	東芝キャリア株式会社	