

【JRA耐重塩害仕様】

セット名称
仕様表

RFXB22433BZG

(室内ユニット) AIF-RP1123H

×2

(室外機) ROA-RP2243HXZG
(分岐管) RBC-TWP101

床置スタンド
インバータ
同時ツイン

東芝パッケージエアコン

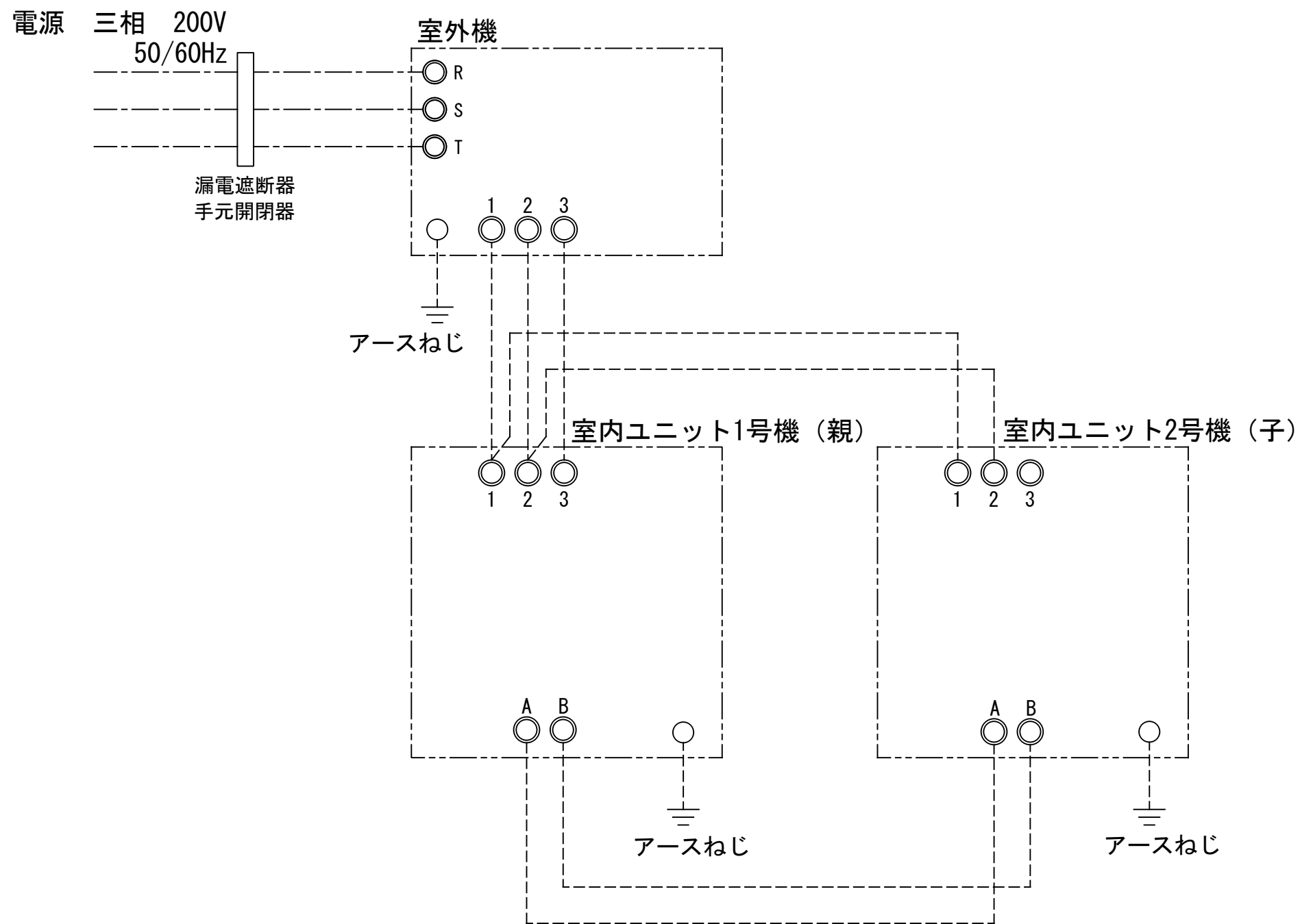
(空冷インバータヒートポンプ式床置形スタンドタイプ)

【グリーン購入法適合】
(50/60Hz)

冷房性能 (注1)	定格冷房標準能力		kW	20.0 < 5.3 ~ 22.4 >	
	額 熱 比		-	0.90	
	定格冷房標準エネルギー消費効率		-	3.13 / 3.13	
	中間冷房標準能力		kW	9.0	
暖房性能 (注1)	中間冷房中温能力		kW	9.5	
	最小冷房中温能力		kW	5.6	
	定格暖房標準能力		kW	22.4 < 4.6 ~ 28.0 >	
	中間暖房標準能力		kW	10.1	
通年エネルギー消費効率 (注4)	最小暖房標準能力		kW	5.7	
	最大暖房低温能力		kW	20.0	
	APF2015 (JIS B 8616 : 2015)		-	5.1 / 5.1	
	APF (JIS B 8616 : 2006)		-	4.4 / 4.4	
冷暖平均エネルギー消費効率		-	3.39 / 3.39		
電気特性 (注1)	電 源		(注2)	三相 200V 50/60Hz	
	消費電力	冷房	定格冷房標準	kW	6.40 / 6.40
			中間冷房標準	kW	2.11 / 2.11
			中間冷房中温	kW	1.79 / 1.79
		暖房	最小冷房中温	kW	0.740 / 0.740
			定格暖房標準	kW	6.14 / 6.14
			中間暖房標準	kW	2.01 / 2.01
	運転電流	電 流	最小暖房標準	kW	0.900 / 0.900
			最大暖房低温	kW	8.80 / 8.80
	力 率	率	(冷)	A	19.7 / 19.7
(暖)			A	18.9 / 18.9	
始動電流	電 流	(最大)	A	27.8 / 27.8	
		(冷)	%	94 / 94	
形 名	外 装	(暖)	%	94 / 94	
		(最大)	%	94 / 94	
始動電流	電 流	(冷)	A	- / -	
		(暖)	A	- / -	
室内ユニット 二ツト (注3)	形 名		AIF-RP1123H		
	外 装		シルキーシェード(マンセル1Y8.5/0.5)		
	外形寸法	高 さ	mm	1,750	
		幅	mm	600	
		奥 行	mm	390	
	総 質 量		kg	59	
	空気熱交換器		フィンチューブ		
	防音・断熱材		難燃性ポリエチレンフォーム・ポリフネン		
	送風装置	送 風 機	シロッコファン		
		風 量	(注7)	シロッコファン	
急/強+/強/弱+/弱		m³/min	27.6 / 25.8 / 23.6 / 21.6 / 19.8		
運転調整装置 (注3)	電 動 機		kW	0.109	
	エアフィルタ		室内ユニットに付属		
	運転調整装置		室内ユニットに内蔵		
	ドレン口径(呼び径)		20(塩ビ管)		
	定格騒音(音響パワーレベル) (注5)	急/強+/強/弱+/弱	dB(A)	65 / 63 / 61 / 58 / 55	
	運転音(音圧レベル) (注6)	急/強+/強/弱+/弱	dB(A)	51 / 49 / 46 / 44 / 41	
電 熱 装 置		取付不可			
室外機 冷媒配管 電源 設計 接続線	形 名		ROA-RP2243HXZG		
	外 装		シルキーシェード(マンセル1Y8.5/0.5)		
	外形寸法	高 さ	mm	1,550	
		幅	mm	1,010	
		奥 行	mm	370	
	総 質 量		kg	141	
	圧縮機	形 式	全密閉形		
		圧縮機用電動機定格出力	kW	3.93	
		極 数	4		
	空気熱交換器		フィンチューブ		
冷媒制御		(冷)	電子制御弁		
		(暖)	電子制御弁		
送風装置 高圧スイッチ 低圧スイッチ 保護装置 ケースヒータ 定格騒音(音響パワーレベル) 運転音(音圧レベル) IPコード 法定冷凍トン 設計圧力 冷媒・出荷時封入量 冷媒追加不要の最大実長 冷媒追加量 室外機・分岐管間 分岐管・室内ユニット間 最大実長 最大落差 分岐配管最大長さ 分岐配管長さの最大差 漏電遮断器 手元開閉器容量 開閉器ヒューズ 配線用遮断器 電源配線 設計 接続線	送風装置	送 風 機	プロペラファン		
		標 準 風 量	m³/min	152.5	
		電 動 機	kW	0.200+0.200	
	高 圧 ス イ ッ チ		MPa	作動：4.15 復帰：3.20	
	低 圧 ス イ ッ チ		MPa	-	
	保 護 装 置		吐出温度センサー 過電流センサー 圧縮機サーモ		
	ケ ー ス ヒ ー タ		W	-	
	定格騒音(音響パワーレベル) (注5)	(冷) (暖)	dB	76	
				76	
				58	
運転音(音圧レベル) (注6)	(冷) (暖)	dB	60		
			60		
			IPX4		
法定冷凍トン		3.92			
設計圧力	高 圧 部	MPa	4.15		
			2.21		
			冷媒・出荷時封入量		kg R32・5.20
冷 媒 追 加 不 要 の 最 大 実 長		m	30		
冷 媒 追 加 量		g/m	主配管：40 分岐配管：40		
冷媒配管 電源 設計 接続線	室外機・分岐管間		mm	ガス側：φ25.4 液側：φ9.5	
	分岐管・室内ユニット間		mm	ガス側：φ15.9 液側：φ9.5	
	最 大 実 長		m	100	
	最 大 落 差		m	室外機が上の場合：30 室外機が下の場合：30	
	分 岐 配 管 最 大 長 さ		m	20	
	分岐配管長さの最大差		m	10	
	漏 電 遮 断 器		(注8)	40A、30mA 0.1sec以下	
	手元開閉器容量 開閉器ヒューズ	開 閉 器 容 量	A	60	
				40	
				40	
配 線 用 遮 断 器		A	40		
電源配線 設計 接続線	電 源 配 線		線 径	電源線こう長(最大)	
			単線1.6mm	- / -	
			単線2.0mm	- / -	
			燃線3.5mm²	- / -	
			燃線5.5mm²	- / -	
			燃線8.0mm²	25 / 25	
			燃線14.0mm²	44 / 44	
			燃線22.0mm²	70 / 70	
			燃線38.0mm²	121 / 121	
	連 接 線	室外機・室内ユニット間	75 m以下	単線1.6mm×3本	
120 m以下			別ケーブル 燃線3.5mm2×2本 燃線3.5mm2×1本		
室内A・室内B間		(電源線)：単線1.6mm×2本 (信号線)：燃線0.3mm2×2本			

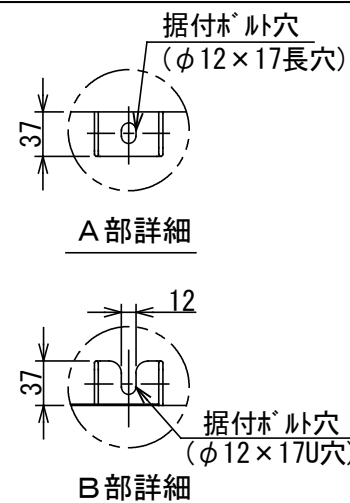
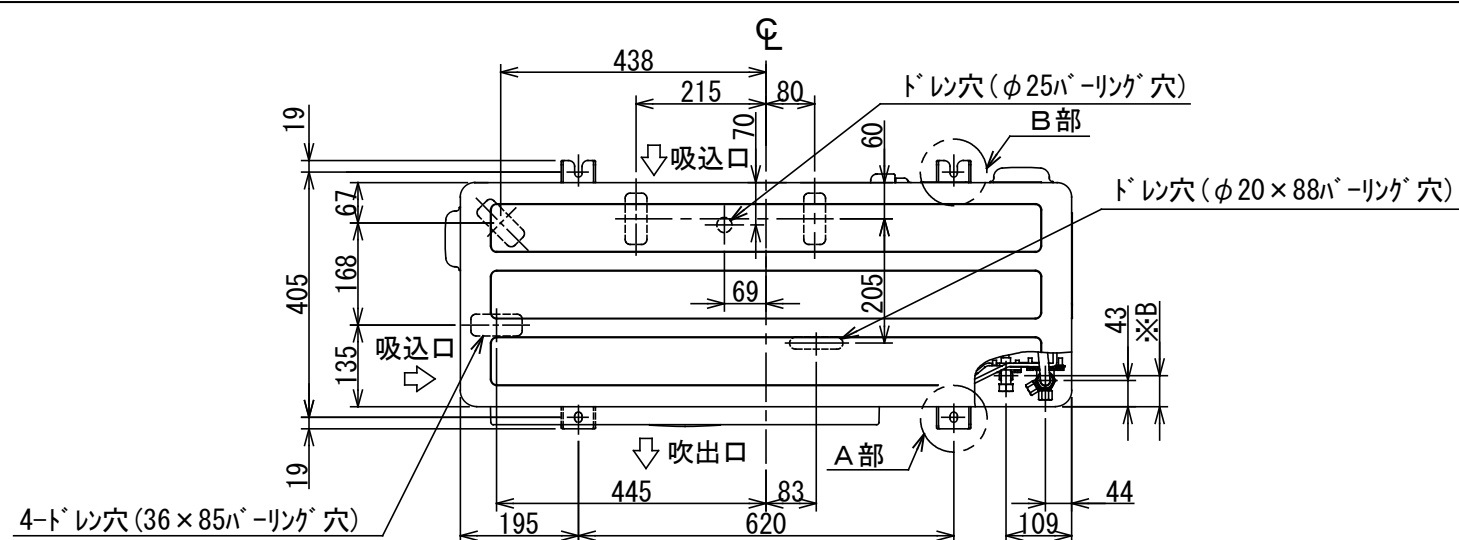
- (注1) 冷房・暖房性能および電気特性は、JIS B 8616: 2015による温度条件、基準配管《配管相当長7.5m(P40~P63形は5m)、落差0m》のときの値です。
くく内は能力範囲を示します。
- (注2) 電源電圧は、変動があった場合でも±10%を超えないようにしてください。
- (注3) 同一室内ユニットを2台使用し、表示は室内ユニット1台あたりの値を示します。
- (注4) 経済産業省告示213号「エアコンディショナーの性能の向上に関する製造事業者等の判断基準」
(通称：省エネ基準値)における通年エネルギー消費効率は、「APF (JIS B 8616: 2006)」が適用されます。
- (注5) 定格騒音(音響パワーレベル)は、JIS B 8616: 2015 に基づいた値です。
- (注6) 運転音(音圧レベル)は、JIS B 8616: 2006に基づいた値です。
- (注7) 定格風量は「急」です。
- (注8) 漏電遮断器が地絡保護専用の場合には手元開閉器+ヒューズ、または配線用遮断器を設けてください。漏電遮断器は、高調波対応品を使用してください。

品名	東芝パッケージエアコン仕様表 (空冷インバータヒートポンプ式床置形スタンドタイプ)	図番	T250114ZG	O1	東芝キャリア株式会社
			セット名称	RFXB22433BZG	



- 注) 1. ◎ は端子板を示します。
 2. 破線、一点鎖線は現地配線を示します。
 3. 室外機、室内ユニットの内部配線は、各々の機種の配線図を参照してください。

図 番	T25G1903	02	図 法
		214	
品 名	東芝パッケージエアコン外部結線図 (ツインタイプ)	尺 度	単 位
形 名	東芝キャリア株式会社		



	名 称	記 事
①	冷媒配管取出口 室内外接続線取出口	ノックアウト穴
②	電源取入穴	φ38ノックアウト穴

※	配管接続口径		接続配管径		寸法 A	寸法 B
	液側	ガス側	液側	ガス側		
RP224	φ9.5	φ19.1	φ9.5	φ25.4	721	51
RP280	φ12.7	φ19.1	φ12.7	φ25.4	716	50

※ 室外機本体のボ-ルバルブの接続径はφ19.1と
なっていますので、付属の継手配管を使用して
工事を行ってください。

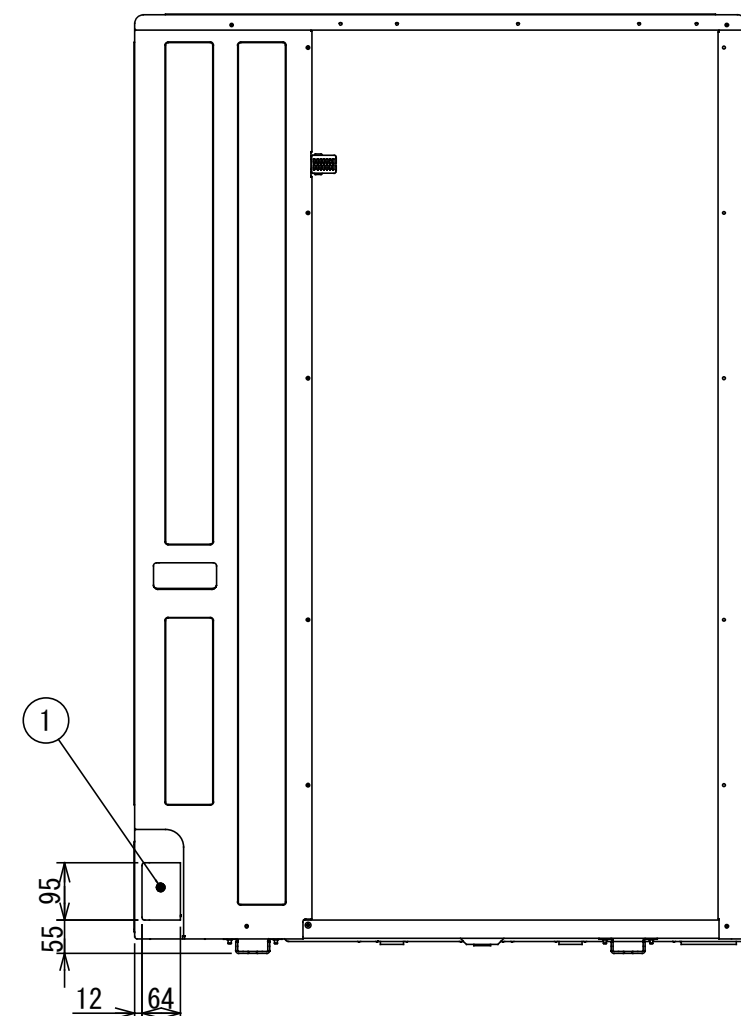
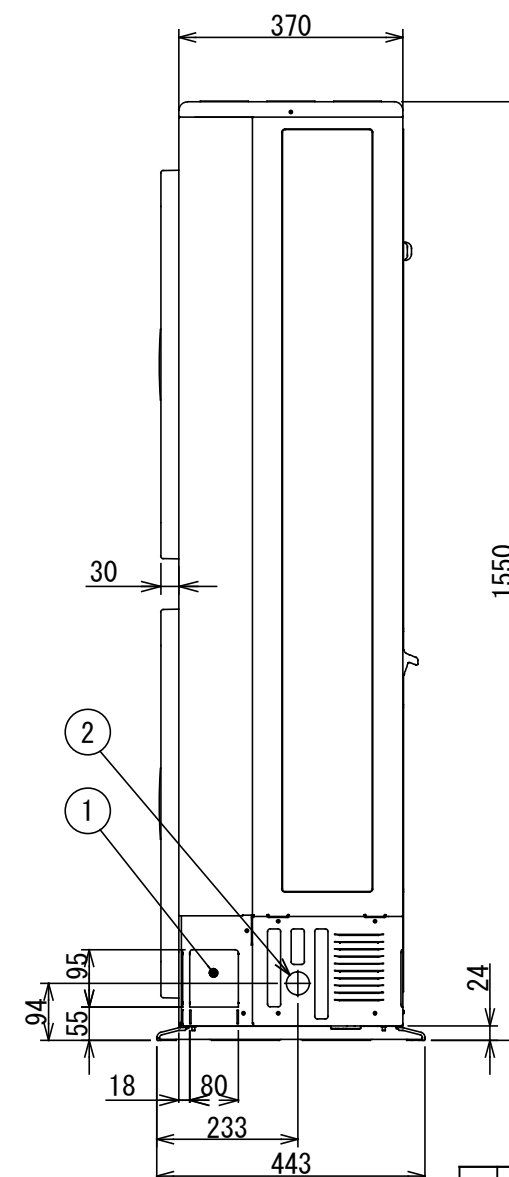
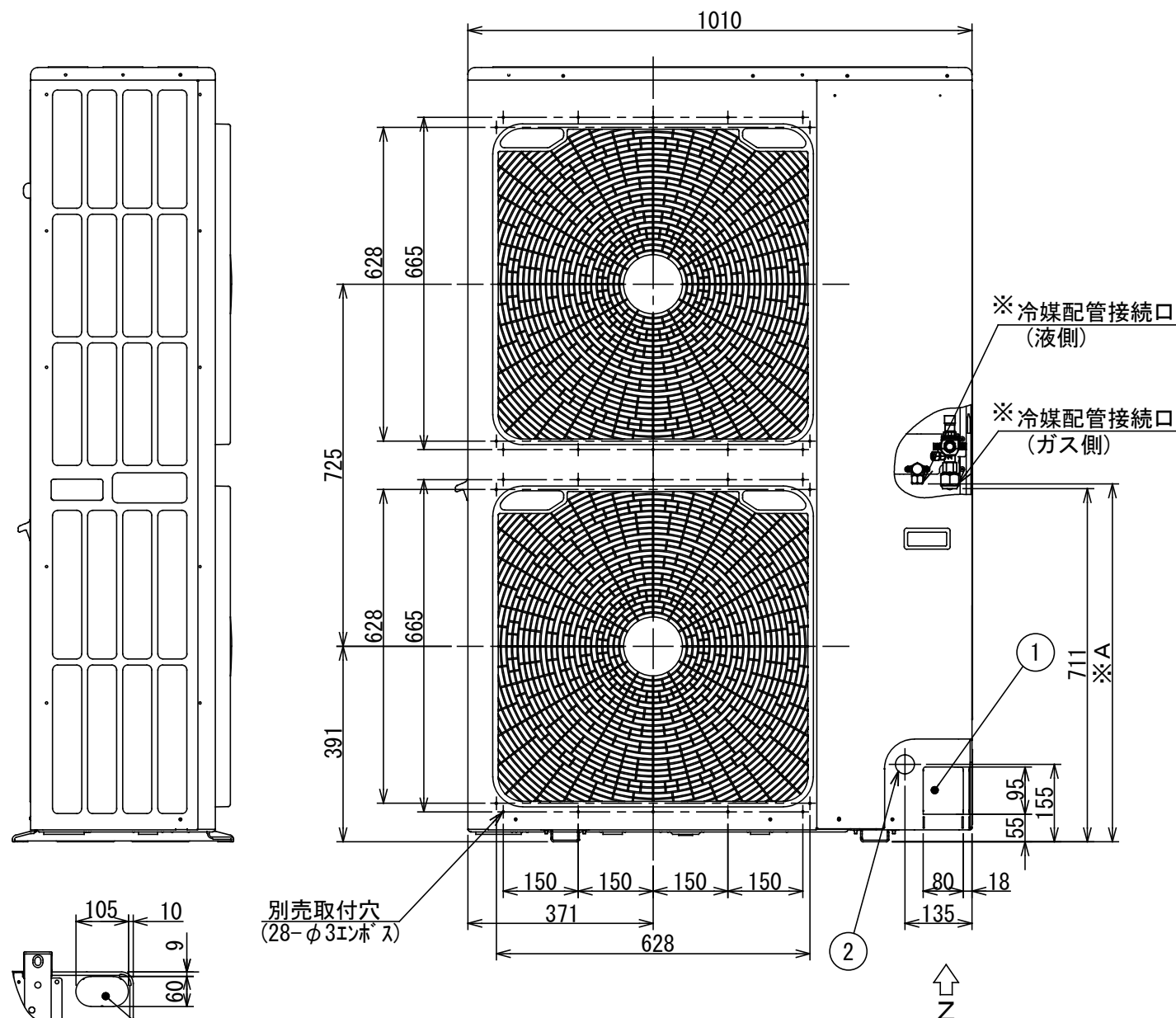
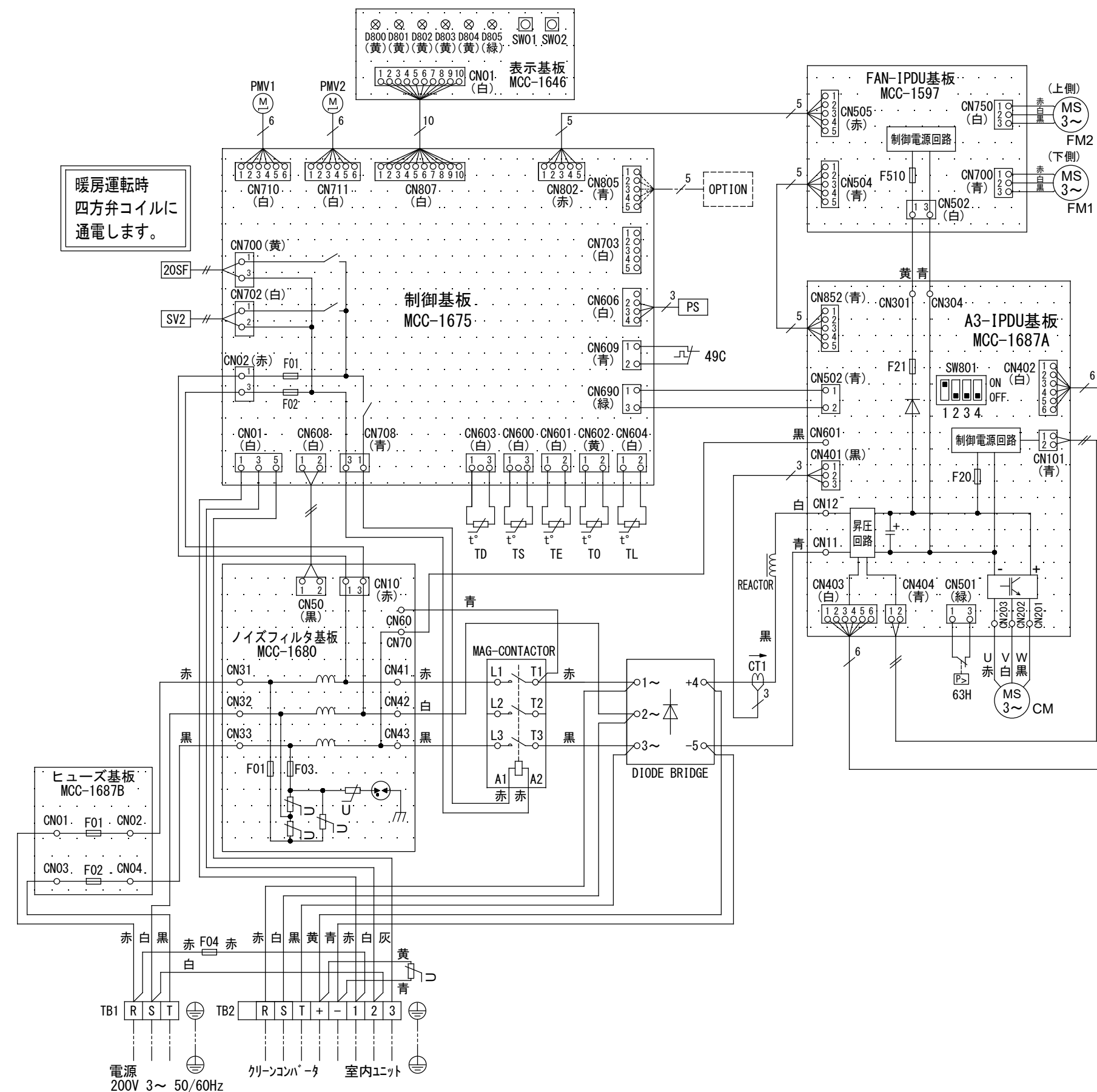


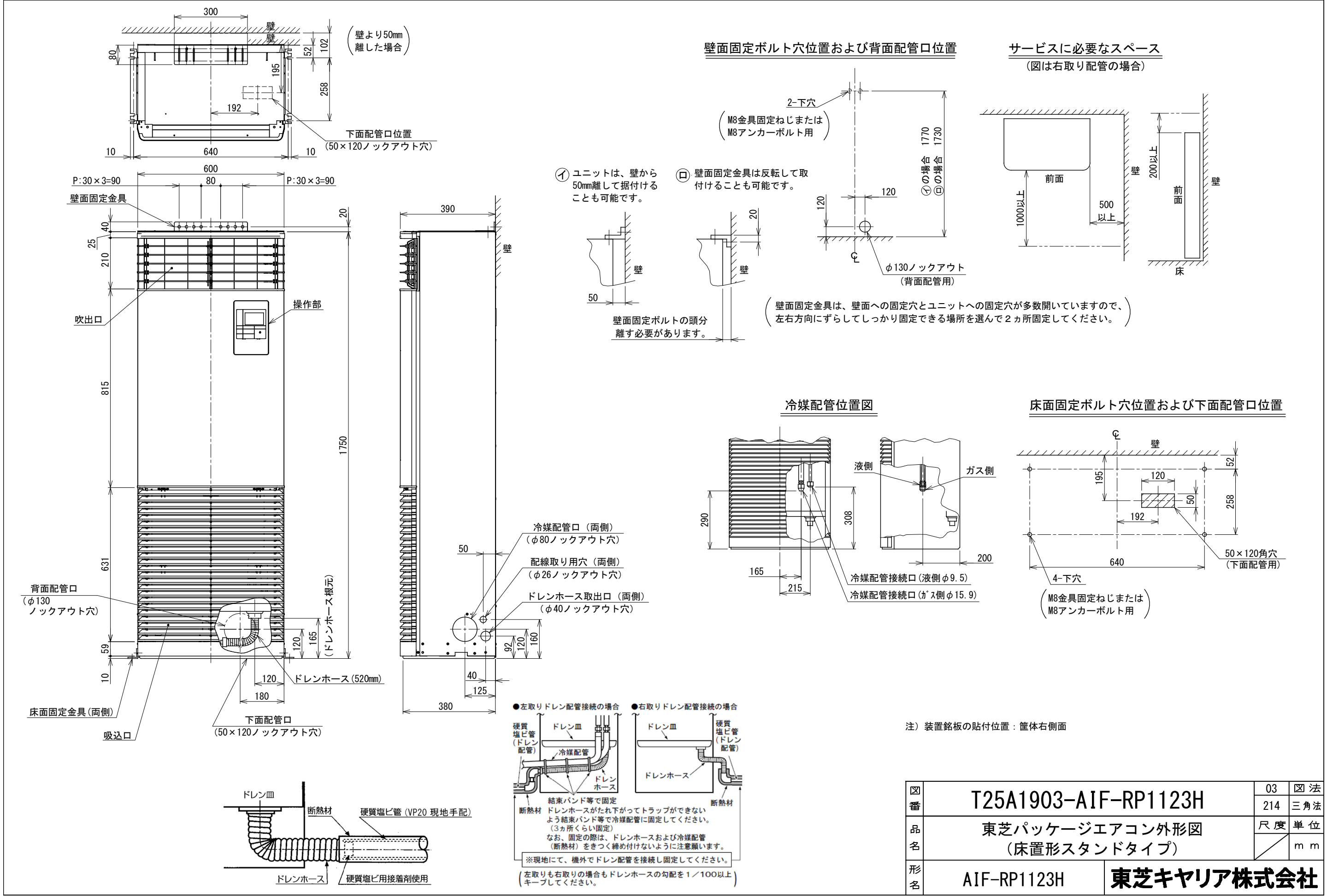
図 番	T26C2004-ROA-RP2243HXZG	01	図 法
		20Y	三角法
品 名	東芝パッケージエアコン 外 形 図	尺 度	単 位
			m m
形 名	ROA-RP2243HXZG	東芝キャリア株式会社	

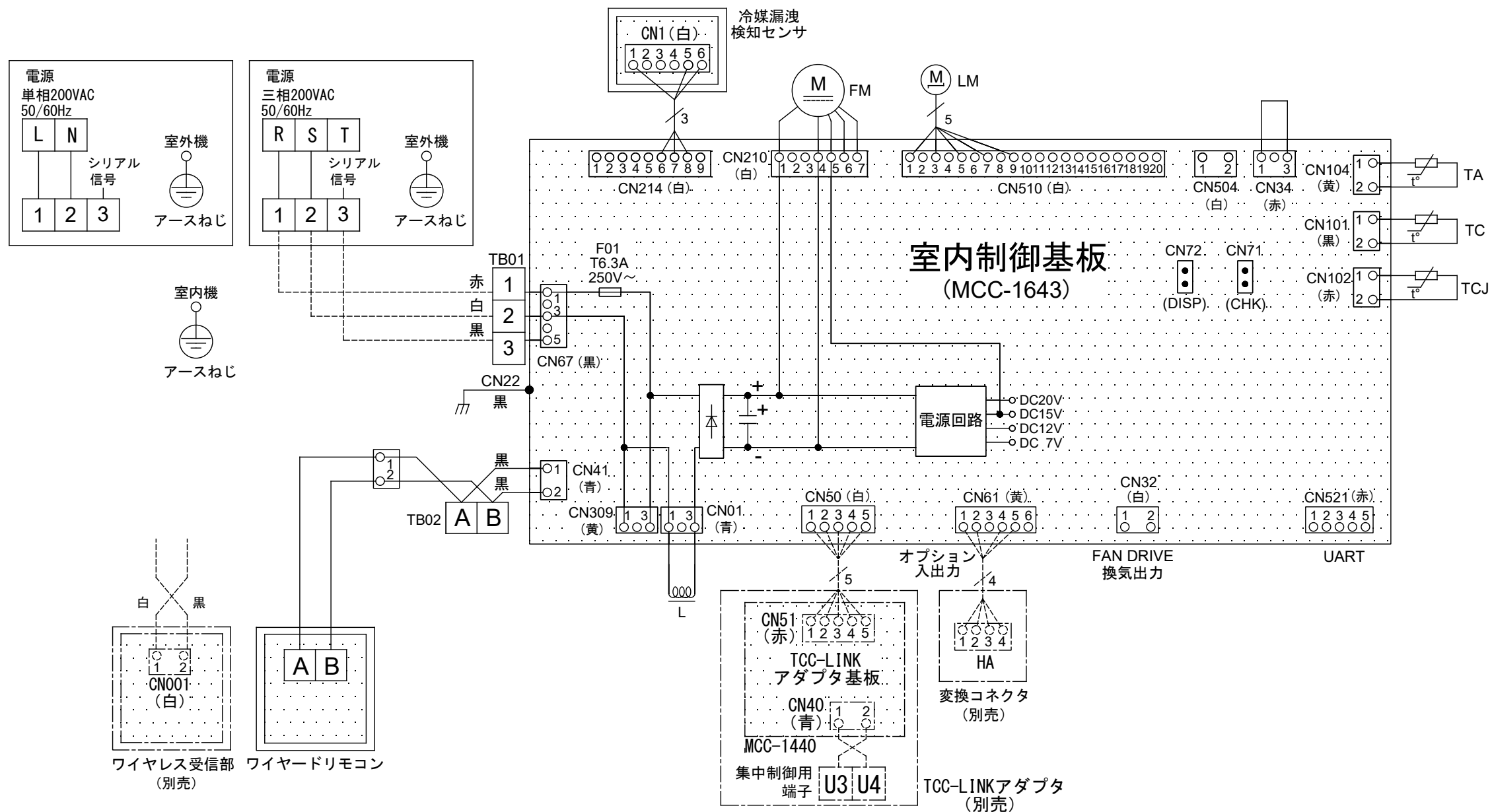


記 号	品 名
20SF	四方弁コイル
49C	圧縮機バイメタルサーモ
63H	高圧スイッチ
CM	圧縮機
CT1	電流センサ
(MCC-1597)	ヒューズ(制御電源)
F510	T3. 15A 250VAC
(MCC-1675)	ヒューズ(CDB)
F01, F02	T3. 15A 250VAC
(MCC-1680)	ヒューズ(ノイズフィルタ)
F01, F03	T6. 3A 250VAC
(MCC-1687A)	ヒューズ(制御電源)
F20	T3. 15A 250VAC
(MCC-1687A)	ヒューズ(ファン)
F21	6. 3A 650VDC
(MCC-1687B)	ヒューズ(メイン)
F01, F02	70A 250VAC
F04	ヒューズ(室内-室外渡り保護用)
	T25A 250VAC
FM1, FM2	ファンモータ
PMV1, PMV2	電子制御弁コイル
PS	圧力センサ (低圧)
REACTOR	リアクタ
SV2	二方弁コイル
TB1	端子台 (電源)
TB2	端子台 (室内-室外接続用)
TD	配管温度センサ (吐出)
TE	熱交センサ1
TL	熱交センサ2
T0	外気温度センサ
TS	配管温度センサ (吸込)

1. 二点鎖線は現地配線、破線は別売付属品を示します。
2. □□ は端子台、—○— は接続端子、○□□ はプリント基板上的コネクタを示します。
3. ⊕ は保護アースを示します。
4. □□□ はプリント基板を示します。

図番	T26D2004-R0A-RP2243HXZG	02	図 法
		223	
品名	東芝パッケージエアコン 配 線 図	尺 度	単 位
形名	R0A-RP2243HXZG	東芝キヤリア株式会社	

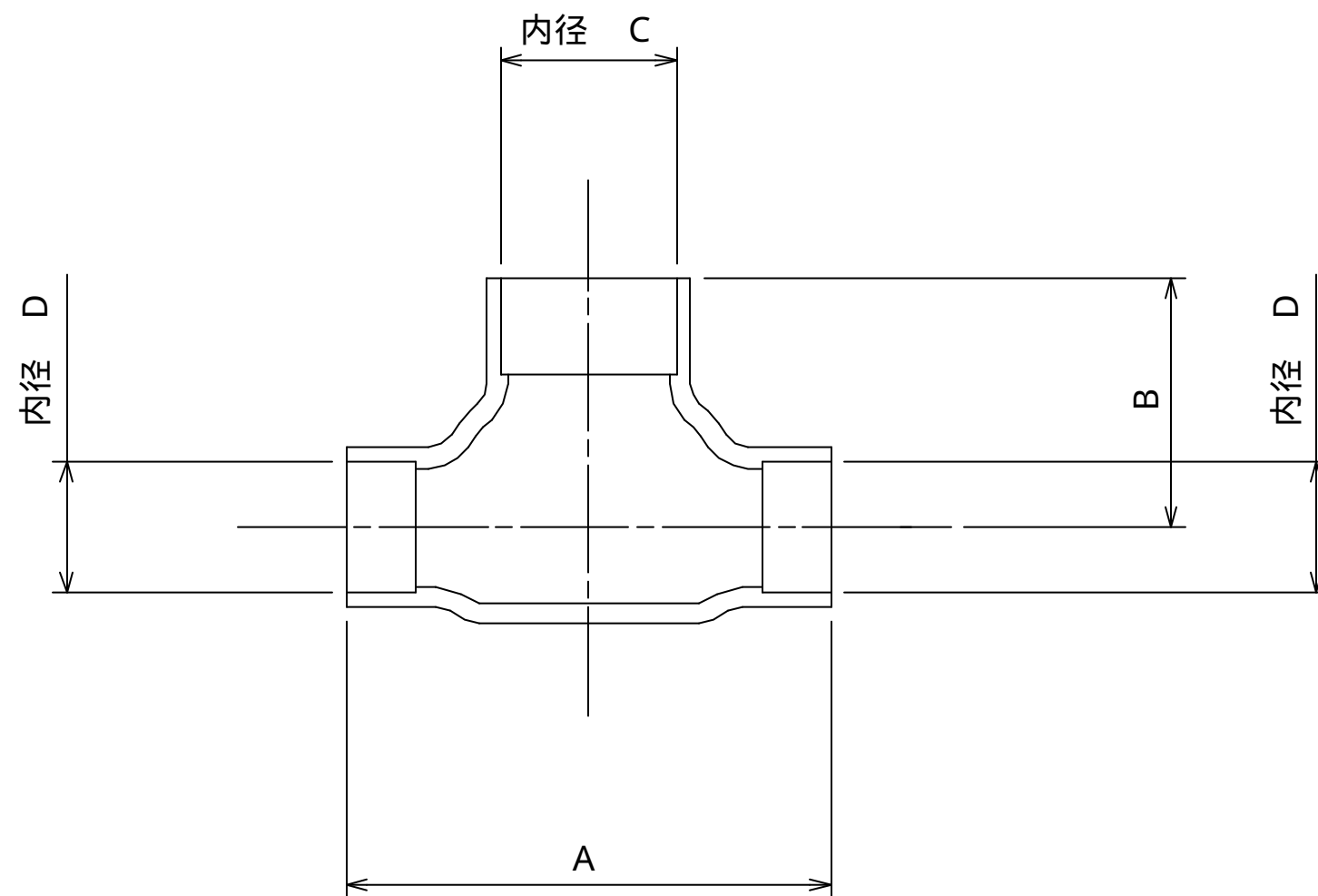




記 号	品 名
CN * *	コネクタ
F01	ヒューズ
FM	送風用電動機
L	リアクタ
LM	ルーバーマータ
TA	室温センサ
TB01, 02	ターミナルブロック
TC, TCJ	熱交センサ
別売品	HA
	JEMA標準HA端子-A

-----	現地配線
⏏	保護アース
□	端子台
—○—	接続端子
○ ○	コネクタ
□ □ □ □	プリント基板
-----	別売品

図番	T25B1901-AIF-RP1123H	02	図 法
		214	
品名	東芝パッケージエアコン配線図 (床置形スタンドタイプ)		尺 度 単 位
形名	AIF-RP1123H	東芝キヤリア株式会社	



	A	B	C	D	P224用	P280用
液 側	35	18	12.7	9.5	-	
	34	14	9.5	9.5		-
ガス側	74	37	25.4	15.9		

適 用 機 種		図 面 番 号		T29E0501-01				
RBC-TWP101		品 名	東芝パッケージエアコン用別売部品			尺 度	図 法	三 角 法
			外 形 図					
			分 岐 管					
		東芝キヤリア株式会社						