

セット名称 **RKSF28033X**
仕様表 (室内ユニット) AIK-RP713H ×4

(室外機) ROA-RP2803HS
(分岐管第1) RBC-TWP101
(分岐管第2) RBC-TWP50 ×2

壁掛
インバータ
ワイアレスWツイン

東芝パッケージエアコン
ワイアレスリモコン

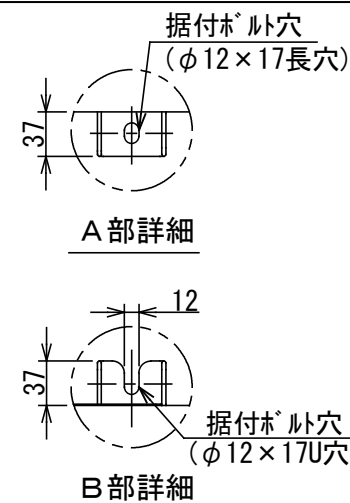
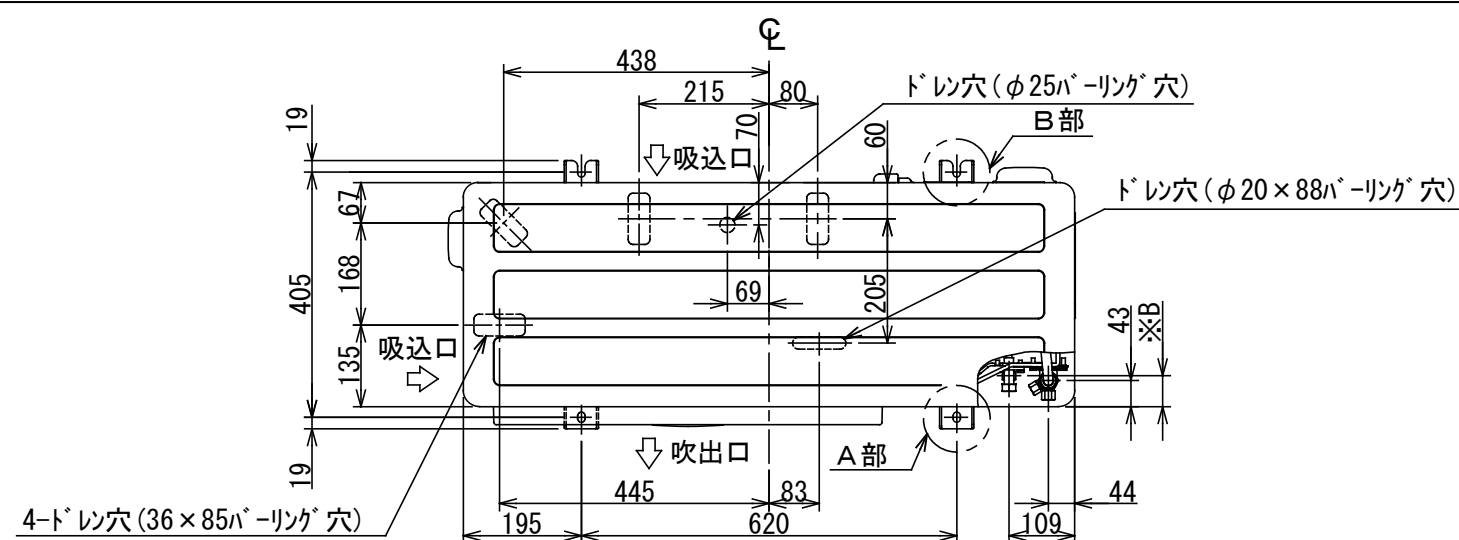
(空冷インバータヒートポンプ式壁掛形)

【グリーン購入法適合】
(50/60Hz)

冷房性能 (注1)	定格冷房標準能力			kW	25.0 < 5.3 ~ 28.0 >			室内機	形 名		ROA-RP2803HS		
	額 熱 比			-	0.74				外 装		シルキーシェード(マンセル1Y8.5/0.5)		
	定格冷房標準エネルギー消費効率			-	2.12 / 2.12				外形寸法	高 さ	mm	1,550	
	中間冷房標準能力			kW	11.3					幅	mm	1,010	
	中間冷房中温能力			kW	11.6					奥 行	mm	370	
	最小冷房中温能力			kW	6.3				総 質 量		kg	141	
	定格暖房標準能力			kW	28.0 < 4.6 ~ 31.5 >				圧 縮 機	形 式	全密閉形		
	定格暖房標準エネルギー消費効率			-	3.04 / 3.04					圧縮機用電動機定格出力	kW	7.16	
	中間暖房標準能力			kW	12.6					極 数	4		
	最小暖房標準能力			kW	7.0				空 気 熱 交 換 器		フィンドチューブ		
最大暖房低温能力			kW	21.8			冷 媒 制 御		(冷) (暖)	電子制御弁 電子制御弁			
通年エネルギー消費効率 (注5)	APF2015 (JIS B 8616: 2015)			-	4.7 / 4.7			室外機	送 風 機		プロペラファン		
	APF (JIS B 8616: 2006)			-	4.2 / 4.2				送風装置	標 準 風 量	m ³ /min	181.5	
				-						電 動 機	kW	0.200+0.200	
	冷暖平均エネルギー消費効率			-	2.58 / 2.58				高圧スイッチ	MPa	作動: 4.15	復帰: 3.20	
電気特性 (注1)	電 源			(注2)	三相 200V 50/60Hz			機 体	低圧スイッチ		MPa	-	
	消費電力	冷房	定格冷房標準	kW	11.8 / 11.8		保護装置		吐出温度センサー 過電流センサー 圧縮機サーモ				
			中間冷房標準	kW	2.64 / 2.64								
			中間冷房中温	kW	2.28 / 2.28								
			最小冷房中温	kW	0.830 / 0.830								
		暖房	定格暖房標準	kW	9.21 / 9.21								
			中間暖房標準	kW	2.44 / 2.44								
			最小暖房標準	kW	1.34 / 1.34								
			最大暖房低温	kW	10.8 / 10.8								
	運 転 電 流		(冷) (暖) (最大)	A	35.9 / 35.9 28.0 / 28.0 36.6 / 36.6								
力 率		(冷) (暖)	%	95 / 95 95 / 95									
始 動 電 流		A	- / -										
室内機 内 外形寸法 コ 総 質 量 ニ 空気熱交換器 ッ 防 音 ・ 断 熱 材 ト 送風装置 (注3)	形 名			AIK-RP713H			冷媒・配管	法定冷凍トン		4.39			
	外 装			グランホワイト(マンセル5PB9/1)				設計圧力	高 圧 部 低 圧 部	MPa MPa	4.15 2.21		
	外形寸法	高 さ	mm	320		冷媒・出荷時封入量		kg	R32・5.20				
		幅	mm	1,050		冷媒追加不要の最大実長		m	30				
		奥 行	mm	250		冷媒追加量		g/m	主配管: 80 分岐配管: 40				
	総 質 量		kg	13		冷媒配管		室外機・第1分岐管間	mm	ガス側: φ25.4	液側: φ12.7		
	空気熱交換器		フィンドチューブ					第1分岐管・第2分岐管間	mm	ガス側: φ15.9	液側: φ9.5		
	防 音 ・ 断 熱 材		軟質ポリエチレンフォーム、発泡スチロール					第2分岐管・室内ユニット間	mm	ガス側: φ15.9	液側: φ9.5		
	送風装置	送 風 機	横流ファン					最 大 実 長	m	100			
		風 量	(注8) 急/強+/強/弱+/弱	m ³ /min	17.0 / 14.2 / 12.5 / 11.5 / 11.0			最 大 落 差	m	室外機が上の場合: 30 室外機が下の場合: 30			
電 動 機		kW	0.030		分岐配管最大長さ	m	20						
エアコン 運 転 調 整 装 置 ド レ ン ロ 径 (呼び径) 定格騒音(音響パワーレベル) (注6) 急/強+/強/弱+/弱 運転音(音圧レベル) (注7) 急/強+/強/弱+/弱 電 熱 装 置	エ ア フィ ル タ			室内ユニットに付属			電 源 設 計	漏 電 遮 断 器		(注9)	50A、30mA 0.1sec以下		
	運 転 調 整 装 置			(注4)	ワイヤレスリモコンスイッチ			手元開閉器	容量	A	60		
	ド レ ン ロ 径 (呼び径)			16(ドレンホース)				開閉器	ヒ ュ ー ス	A	50		
	定格騒音(音響パワーレベル)			(注6) 急/強+/強/弱+/弱	dB(A)	60 / 56 / 53 / 52 / 49		配 線 用 遮 断 器		A	50		
	運転音(音圧レベル)			(注7) 急/強+/強/弱+/弱	dB(A)	46 / 42 / 39 / 38 / 35		電 源 配 線	線 径		電源線こう長(最大)		
	電 熱 装 置			取付不可					連 絡 線	室外機・室内ユニット間	75 m以下	単線1.6mm×3本	
											120 m以下	別ケーブル 燃線3.5mm2×2本 燃線3.5mm2×1本	
											室内A・室内B間	(電源線): 単線1.6mm×2本	
											室内B・室内C間	(信号線): 燃線0.3mm2×2本	
											室内C・室内D間		

- (注1) 冷房・暖房性能および電気特性は、JIS B 8616: 2015による温度条件、基準配管《配管相当長7.5m(P40~P63形は5m)、落差0m》のときの値です。
くく内は能力範囲を示します。
- (注2) 電源電圧は、変動があった場合でも±10%を超えないようにしてください。
- (注3) 同一室内ユニットを4台使用し、表示は室内ユニット1台あたりの値を示します。
- (注4) ワイヤレスリモコンスイッチは別売部品です。
- (注5) 経済産業省告示213号「エアコンディショナーの性能の向上に関する製造事業者等の判断基準等」
(通称: 省エネ法基準値) における通年エネルギー消費効率は、「APF (JIS B 8616: 2006)」が適用されます。
- (注6) 定格騒音(音響パワーレベル)は、JIS B 8616: 2015 に基づいた値です。
- (注7) 運転音(音圧レベル)は、JIS B 8616: 2006に基づいた値です。
- (注8) 定格風量は「急」です。
- (注9) 漏電遮断器が地絡保護専用の場合には手元開閉器+ヒューズ、または配線用遮断器を設けてください。漏電遮断器は、高調波対応品を使用してください。

品 名	東芝パッケージエアコン仕様表 (空冷インバータヒートポンプ式壁掛形)	図 番	T2520050	01	東芝キャリア株式会社
		セット名称	RKSF28033X	20Y	



	名 称	記 事
①	冷媒配管取出口 室内外接続線取出口	ノックアウト穴
②	電源取入穴	φ38ノックアウト穴

※	配管接続口径		接続配管径		寸法 A	寸法 B
	液側	ガス側	液側	ガス側		
RP224	φ9.5	φ19.1	φ9.5	φ25.4	721	51
RP280	φ12.7	φ19.1	φ12.7	φ25.4	716	50

※ 室外機本体のボ-ルバルブの接続径はφ19.1と
なっていますので、付属の継手配管を使用して
工事を行ってください。

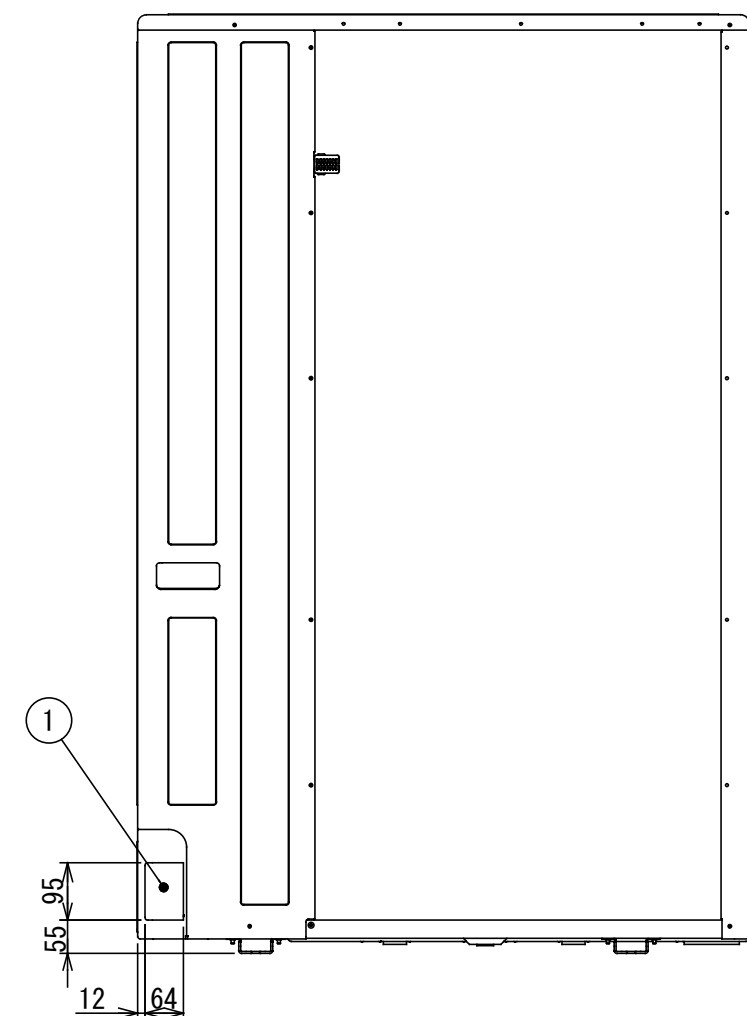
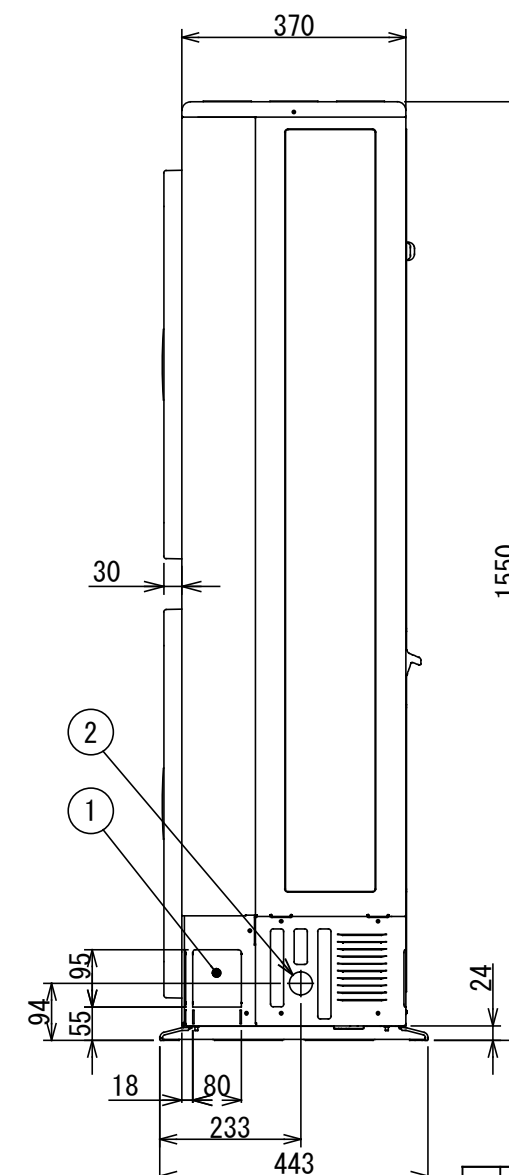
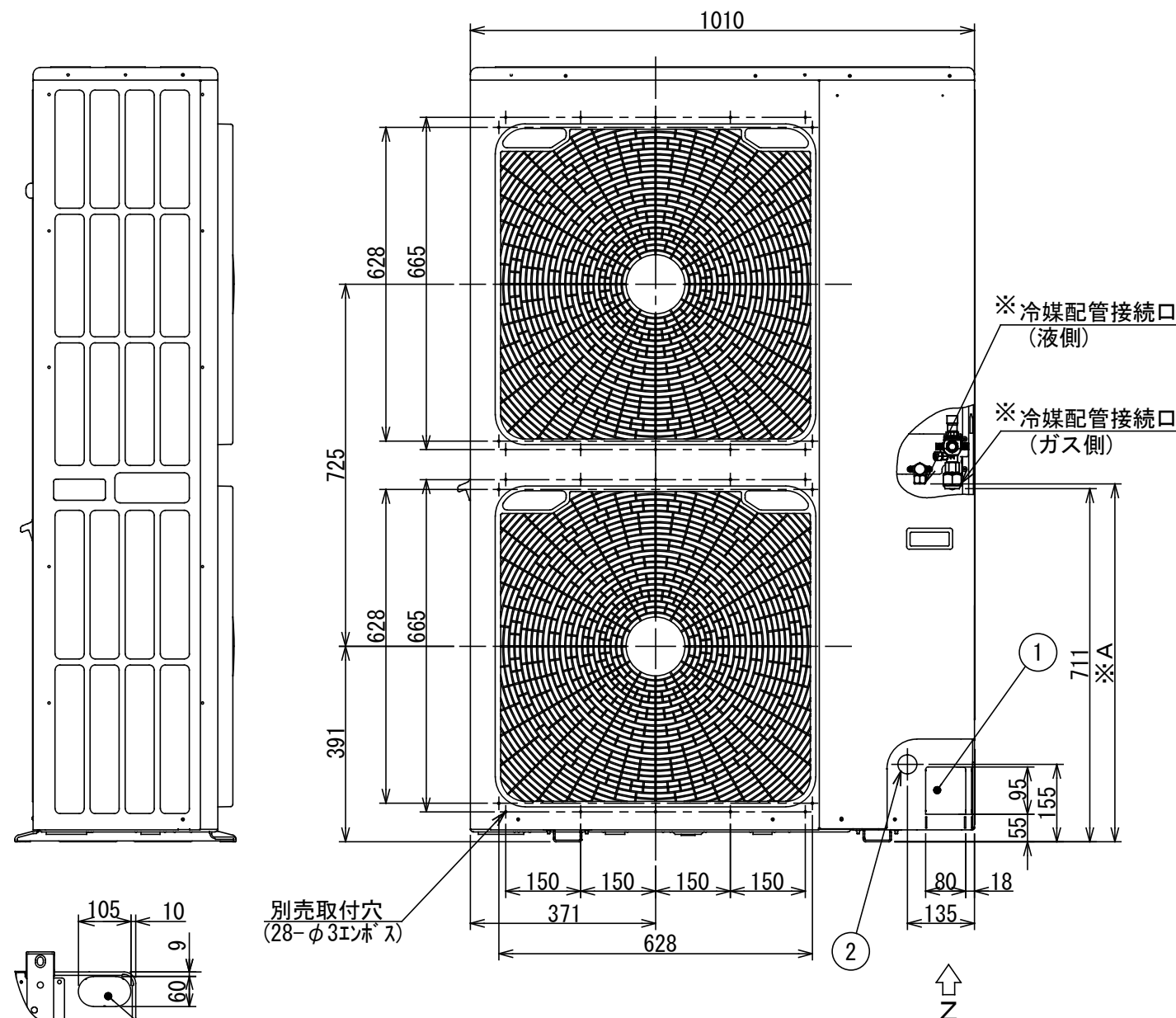
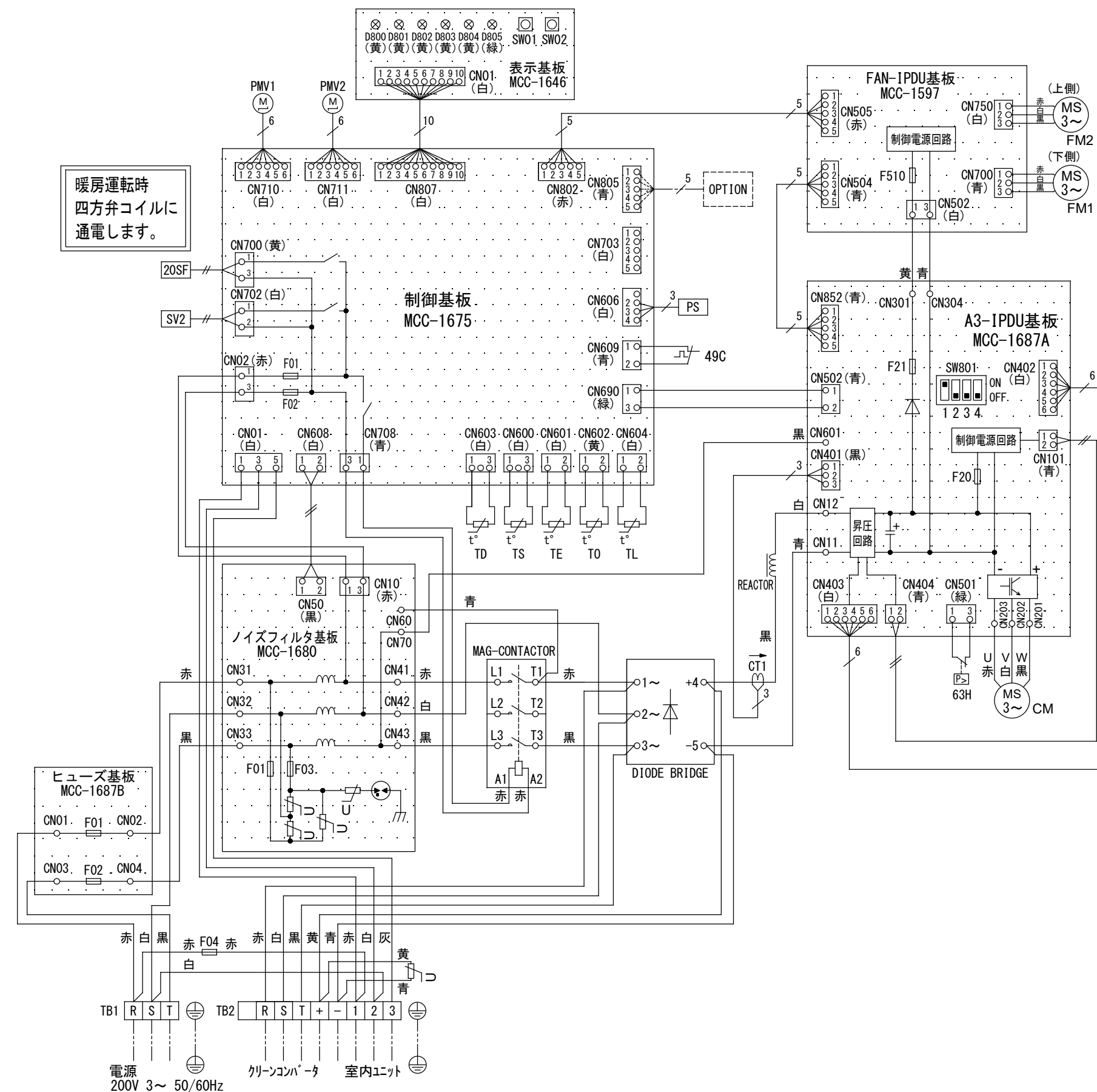


図 番	T26C2003-R0A-RP2803HS	01	図 法
		20Y	三角法
品 名	東芝パッケージエアコン 外 形 図	尺 度	単 位
			m m
形 名	R0A-RP2803HS	東芝キャリア株式会社	

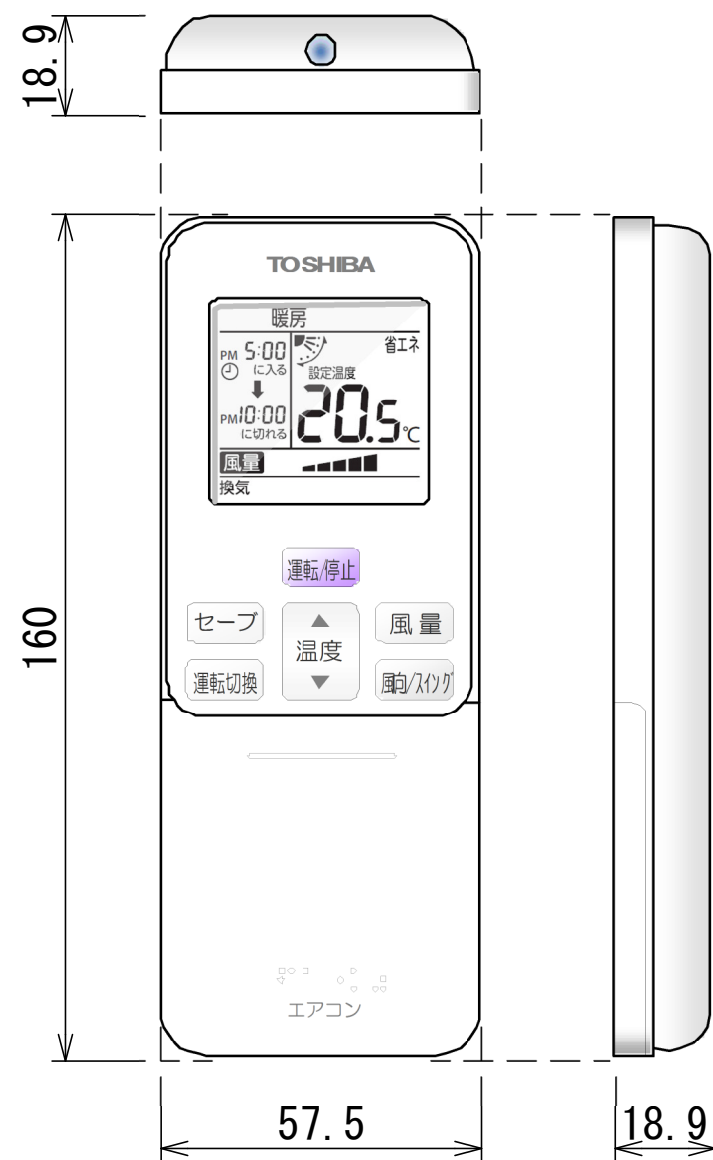


記 号	品 名
20SF	四方弁コイル
49C	圧縮機バイメタルサーモ
63H	高圧スイッチ
CM	圧縮機
CT1	電流センサ
(MCC-1597)	ヒューズ(制御電源)
F510	T3. 15A 250VAC
(MCC-1675)	ヒューズ(CDB)
F01, F02	T3. 15A 250VAC
(MCC-1680)	ヒューズ(ノイズフィルタ)
F01, F03	T6. 3A 250VAC
(MCC-1687A)	ヒューズ(制御電源)
F20	T3. 15A 250VAC
(MCC-1687A)	ヒューズ(ファン)
F21	6. 3A 650VDC
(MCC-1687B)	ヒューズ(メイン)
F01, F02	70A 250VAC
F04	ヒューズ(室内-室外渡り保護用)
	T25A 250VAC
FM1, FM2	ファンモータ
PMV1, PMV2	電子制御弁コイル
PS	圧力センサ (低圧)
REACTOR	リアクタ
SV2	二方弁コイル
TB1	端子台 (電源)
TB2	端子台 (室内-室外接続用)
TD	配管温度センサ (吐出)
TE	熱交センサ1
TL	熱交センサ2
T0	外気温度センサ
TS	配管温度センサ (吸込)

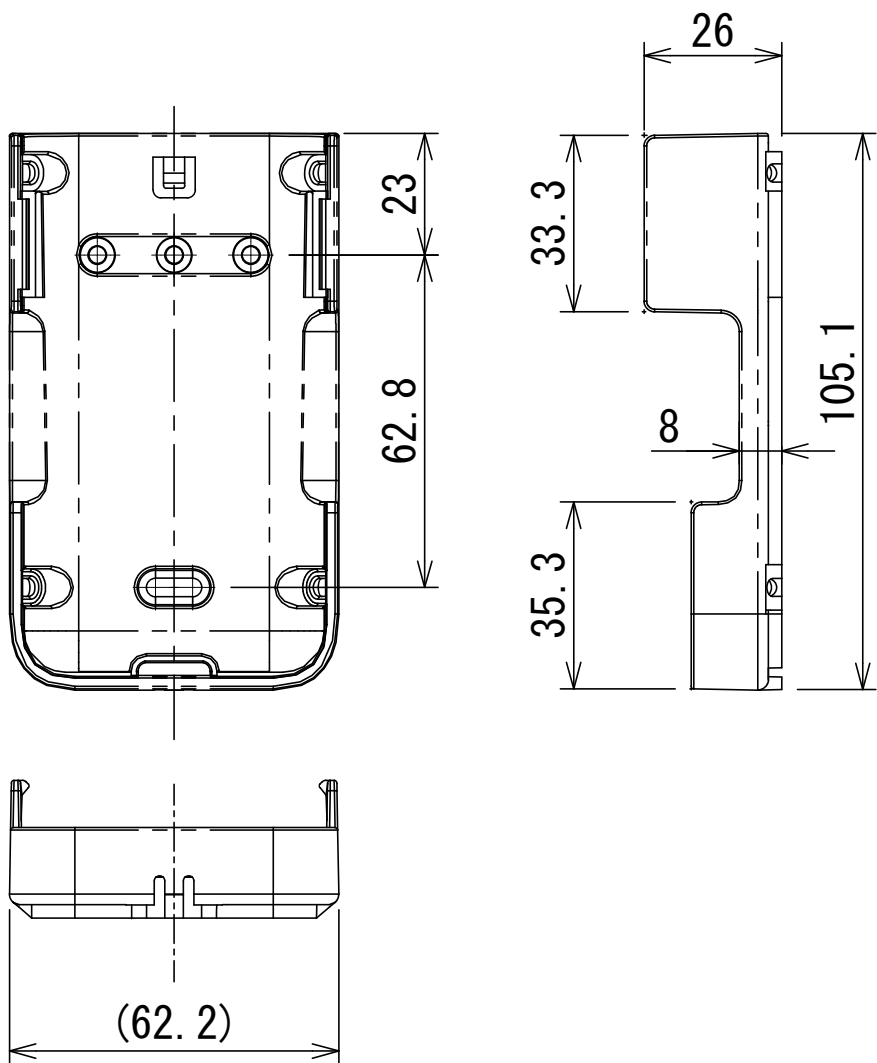
1. 二点鎖線は現地配線、破線は別売付属品を示します。
2. □□ は端子台、—○— は接続端子、○□□ はプリント
基板上的コネクタを示します。
3. ⊕ は保護アースを示します。
4. □□□ はプリント基板を示します。

図 番	T26D2003-R0A-RP2803HS	02	図 法
		223	
品 名	東芝パッケージエアコン 配 線 図	尺 度	単 位
形 名	R0A-RP2803HS	東芝キヤリア株式会社	

ワイヤレスリモコン寸法図

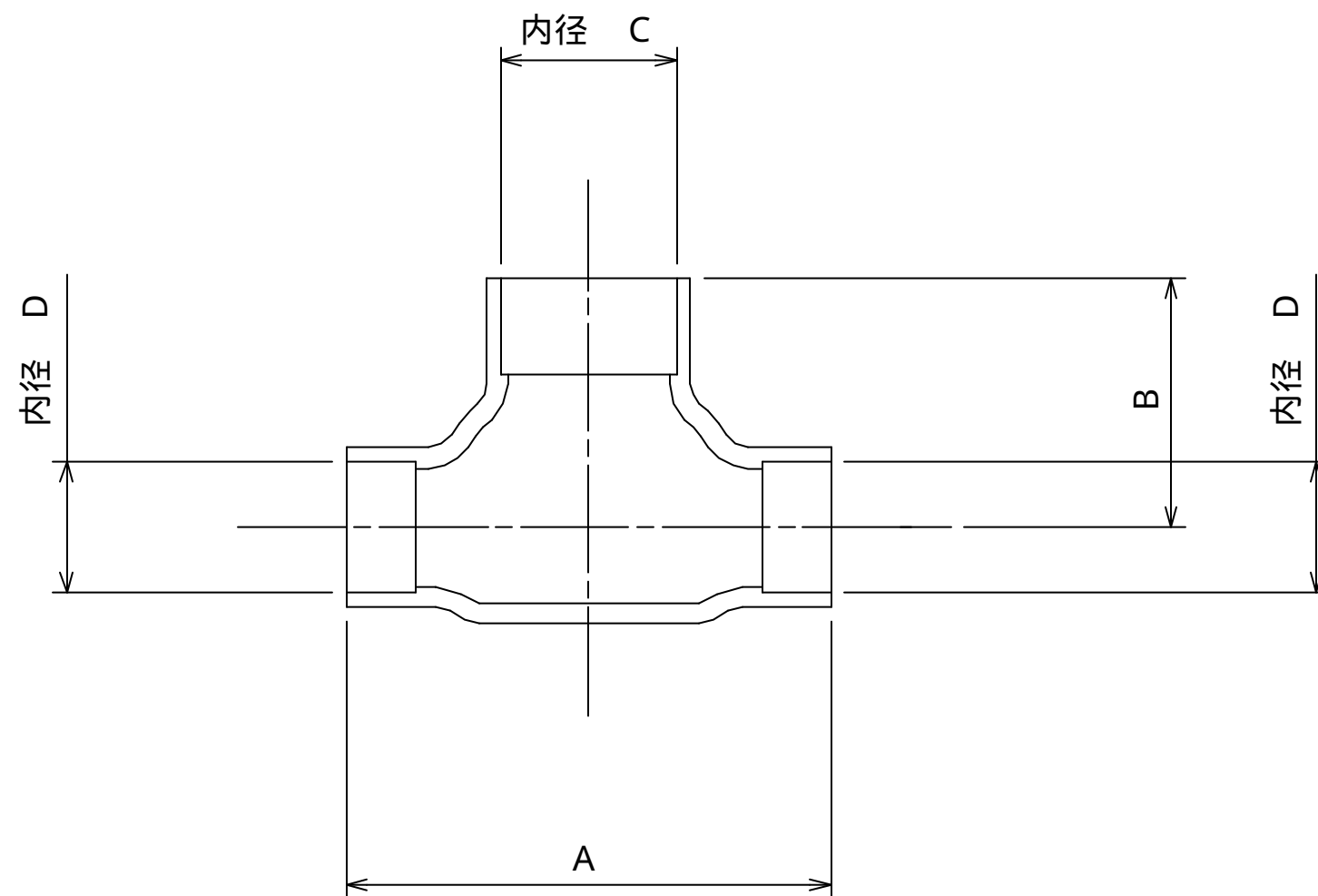


リモコンホルダー（付属）寸法図



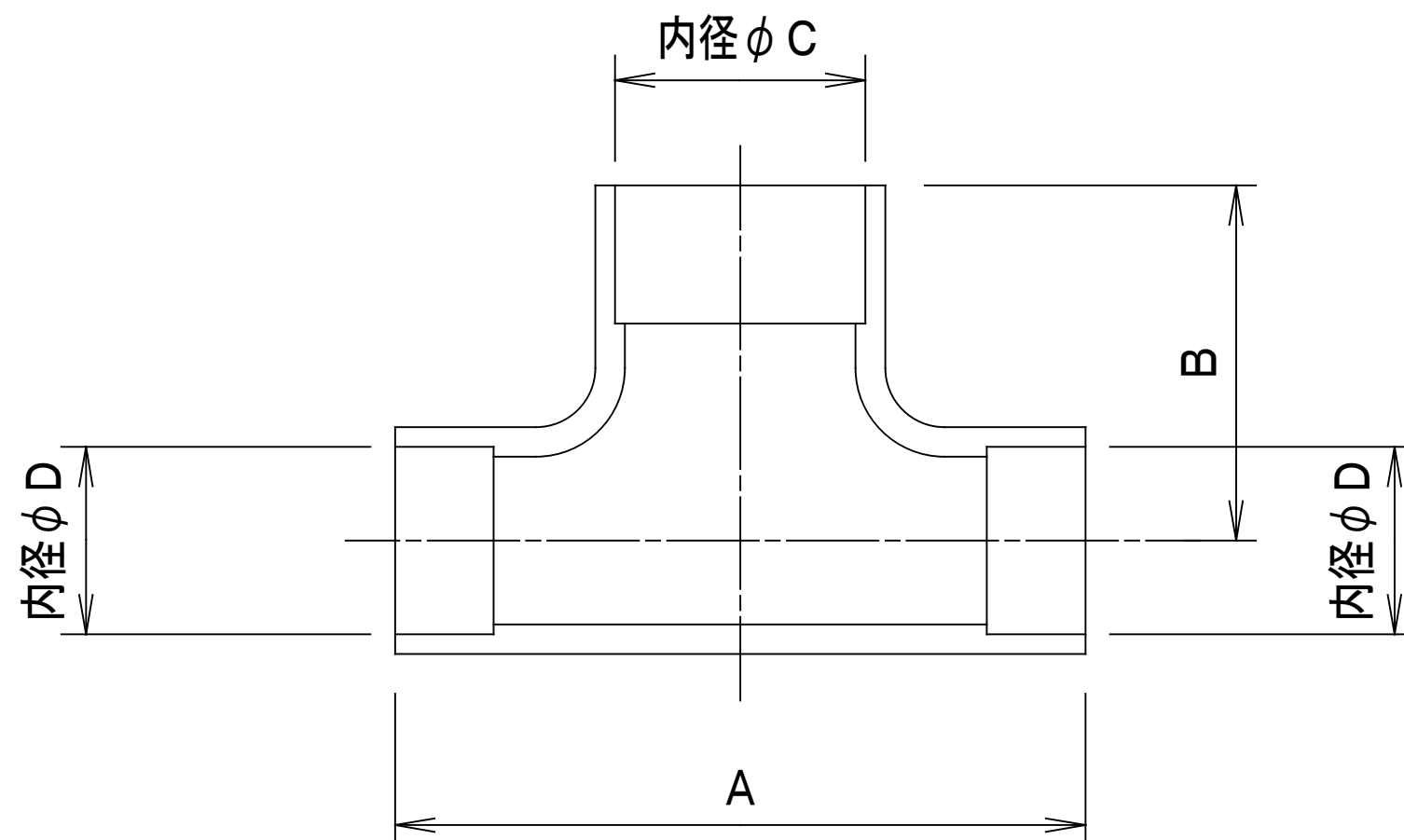
リモコン単品形名	製品形名	本体色
WX-TA01GJ	RBC-ATX41	フルムーンホワイト

適 用 機 種		図 面 番 号		T29E1406-02			
RBC-ATX41		品 名	東芝パッケージエアコン用別売部品 外 形 図		尺 度	図 法	三 角 法
			ワイヤレスリモコンキット				
		東芝キヤリア株式会社					



	A	B	C	D	P224用	P280用
液 側	35	18	12.7	9.5	-	
	34	14	9.5	9.5		-
ガス側	74	37	25.4	15.9		

適 用 機 種		図 面 番 号		T29E0501-01			
RBC-TWP101		品 名	東芝パッケージエアコン用別売部品		尺 度	図 法	三 角 法
			外 形 図				
			分 岐 管				
		東芝キヤリア株式会社					



	A	B	C	D
液側	34	14	φ 9.5	φ 9.5
ガス側	44	21	φ 15.9	φ 15.9

適用機種		図面番号		T25F0102-0			
RBC-TWP50		品名	東芝ツインシステム エアコン用分岐管		尺度	図法	三角法
		東芝キヤリア株式会社					