

【JRA耐塩害仕様】

セット名称
仕様表

RUSC22433XZ
(室内ユニット) AIU-RP713H ×3

(室外機) ROA-RP2243HSZ
(分岐管) RBC-TRP100

天カセ
インバータ
ワイヤレストリプル

東芝パッケージエアコン
ワイヤレスリモコン

(空冷インバータヒートポンプ式天井カセット形4方向吹出しタイプ)

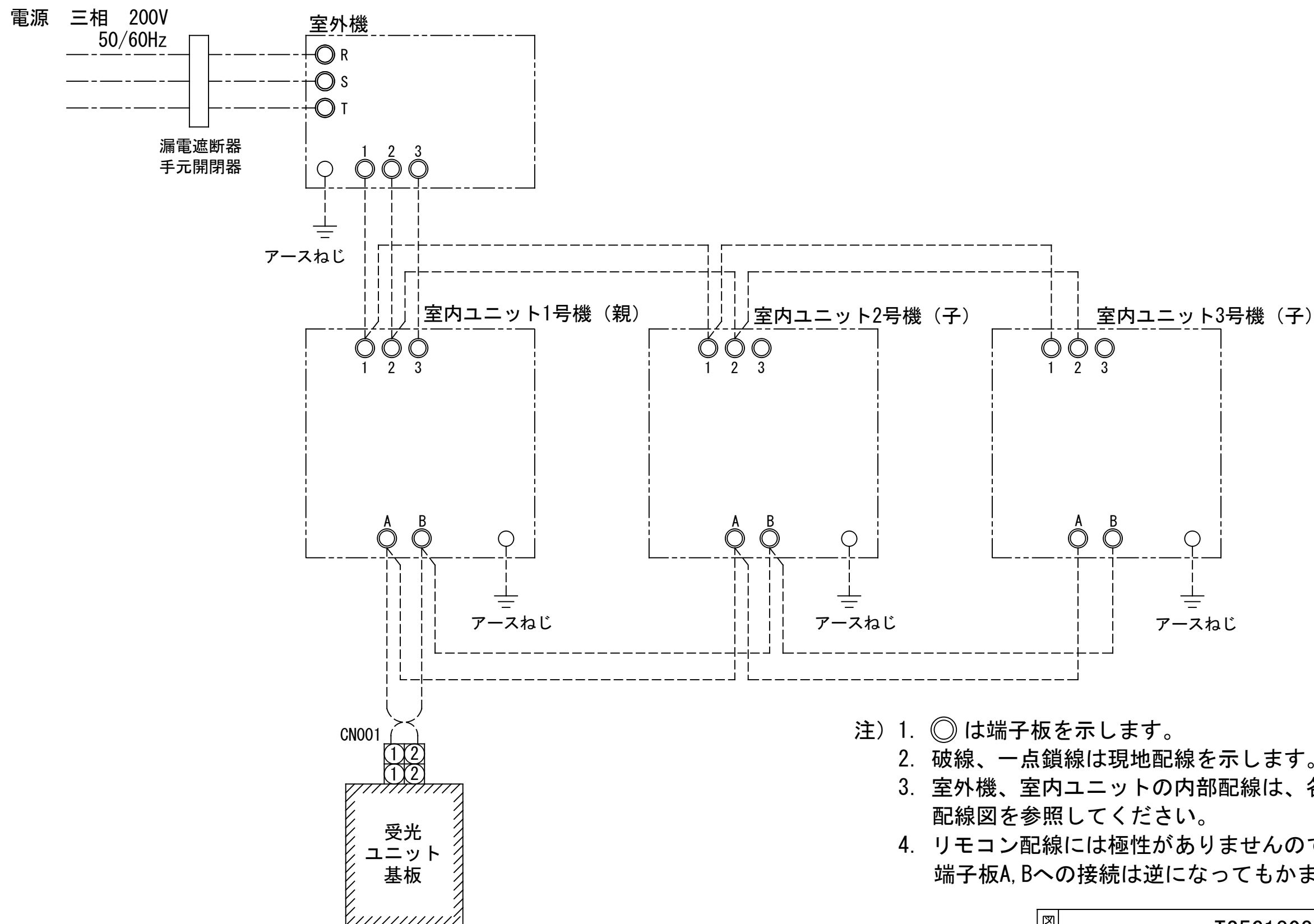
【グリーン購入法適合】
(50/60Hz)

冷房性能 (注1)	定格冷房標準能力		kW	20.0 < 4.9 ~ 22.4 >	
	額 熱 比		-	0.82	
	定格冷房標準エネルギー消費効率		-	3.45 / 3.45	
	中間冷房標準能力		kW	9.0	
	中間冷房中温能力		kW	9.5	
	最小冷房中温能力		kW	5.6	
	定格暖房標準能力		kW	22.4 < 4.6 ~ 28.0 >	
	定格暖房標準エネルギー消費効率		-	4.23 / 4.23	
	中間暖房標準能力		kW	10.1	
	最小暖房標準能力		kW	5.7	
通年エネルギー消費効率	APF2015 (JIS B 8616: 2015)		-	6.1 / 6.1	
	APF (JIS B 8616: 2006)		-	5.5 / 5.5	
冷暖平均エネルギー消費効率		-	3.84 / 3.84		
電気特性 (注1)	電 源		(注2)	三相 200V 50/60Hz	
	消費電力	冷房	定格冷房標準	kW	5.80 / 5.80
			中間冷房標準	kW	1.62 / 1.62
			中間冷房中温	kW	1.33 / 1.33
		暖房	最小冷房中温	kW	0.650 / 0.650
			定格暖房標準	kW	5.29 / 5.29
			中間暖房標準	kW	1.67 / 1.67
	運転電流	(冷) (暖) (最大)	最小暖房標準	kW	0.900 / 0.900
			最大暖房低温	kW	8.20 / 8.20
			運 転 電 流	A	17.8 / 17.8 16.3 / 16.3 27.4 / 27.4
力 率			(冷) (暖) (最大) %	94 / 94 94 / 94	
始 動 電 流		A	- / -		
室内ユニット (注1)	形 名		AIU-RP713H		
	外 装		シルバー(溶融亜鉛メッキ鋼板)		
	外形寸法	高 さ		mm	256
		幅		mm	840
		奥 行		mm	840
	総 質 量		kg	21	
	空 気 熱 交 換 器		フィンチューブ		
	防 音 ・ 断 熱 材		発泡ポリスチレン		
	送風装置	送 風 機		ターボファン	
		風 量 (注8)	m³/min	27.0 / 22.0 / 21.0 / 18.0 / 13.0	
電 動 機				kW	0.060
エ ア フ ィ ル タ		天井パネルに付属			
運 転 調 整 装 置		(注4)	ワイヤレスリモコンスイッチ		
ド レ ン 口 径 (呼び径)		25(塩ビ管)			
運転騒音(音圧レベル)	(注6) 急/強+/強/弱+/弱	定格騒音(音響パワーレベル)		(注6) dB(A)	56 / 50 / 49 / 46 / 43
		運転騒音(音圧レベル)		(注7) dB(A)	42 / 37 / 36 / 33 / 28
		急/強+/強/弱+/弱			
電 熱 装 置		取付不可			
天 形 名		RBC-U41PG(W)(C)(N)(K)			
天井カセット形 (注4)	外 装		(W):グランホワイト(マンセル5PB9/1) (C):マースブラウン(マンセル8.6YR6.7/3.4) (N):アポログレー(マンセル4.5B6.5/0.5) (K)コスミックブラック(マンセルN1)		
	外形寸法	高 さ		mm	30
		幅		mm	950
		奥 行		mm	950
	総 質 量		kg	5.0	

室外機 (注1)	形 名		ROA-RP2243HSZ		
	外形寸法	高 さ		mm	1,550
		幅		mm	1,010
		奥 行		mm	370
	総 質 量		kg	141	
	圧 縮 機	形 式		全密閉形	
		圧縮機用電動機定格出力		kW	4.74
		極 数		4	
	空 気 熱 交 換 器		フィンチューブ		
	冷 媒 制 御		(冷) (暖)	電子制御弁 電子制御弁	
機 外 (注1)	送風装置	送 風 機		プロペラファン	
		標 準 風 量		m³/min	152.5
		電 動 機		kW	0.200+0.200
	高圧スイッチ		MPa	作動: 4.15 復帰: 3.20	
	低圧スイッチ		MPa	-	
	保 護 装 置		吐出温度センサー 過電流センサー 圧縮機サーモ		
	ケースヒータ		W	-	
	定格騒音(音響パワーレベル)	(冷)	dB		76
		(暖)	dB		76
	運転音(音圧レベル)	(冷)	dB		58
(暖)		dB		60	
IPコード		IPX4			
法定冷凍トン		3.92			
設計圧力		高 圧 部	MPa	4.15	
		低 圧 部	MPa	2.21	
冷媒・出荷時封入量		kg	R32・5.20		
冷媒追加不要の最大実長		m	30		
冷媒追加量		g/m	主配管: 40 分岐配管: 40		
冷媒配管 (注1)	室外機・分岐管間		mm	ガス側: φ25.4 液側: φ9.5	
	分岐管・室内ユニット間		mm	ガス側: φ15.9 液側: φ9.5	
	最 大 実 長		m	100	
	最 大 落 差		m	室外機が上の場合: 30 室外機が下の場合: 30	
	分 岐 配 管 最 大 長 さ		m	20	
	分岐配管長さの最大差		m	10	
	漏 電 遮 断 器		(注9)	40A、30mA 0.1sec以下	
	手元開閉器	開 閉 器 容 量		A	60
		ヒューズ		A	40
	配 線 用 遮 断 器		A	40	
電源配線 (注1)	電 源 配 線		線 径		電源線こう長(最大)
			単線1.6mm		- / -
			単線2.0mm		- / -
			燃線3.5mm ²		- / -
			燃線5.5mm ²		- / -
			燃線8.0mm ²		25 / 25
			燃線14.0mm ²		45 / 45
			燃線22.0mm ²		71 / 71
			燃線38.0mm ²		122 / 122
	室外機・室内ユニット間	75 m以下		単線1.6mm×3本	
120 m以下		別ケーブル 燃線3.5mm2×2本 燃線3.5mm2×1本			
室内A・室内B間		(電源線): 単線1.6mm×2本			
室内B・室内C間		(信号線): 燃線0.3mm2×2本			

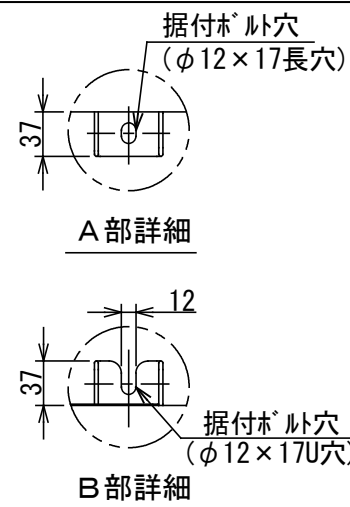
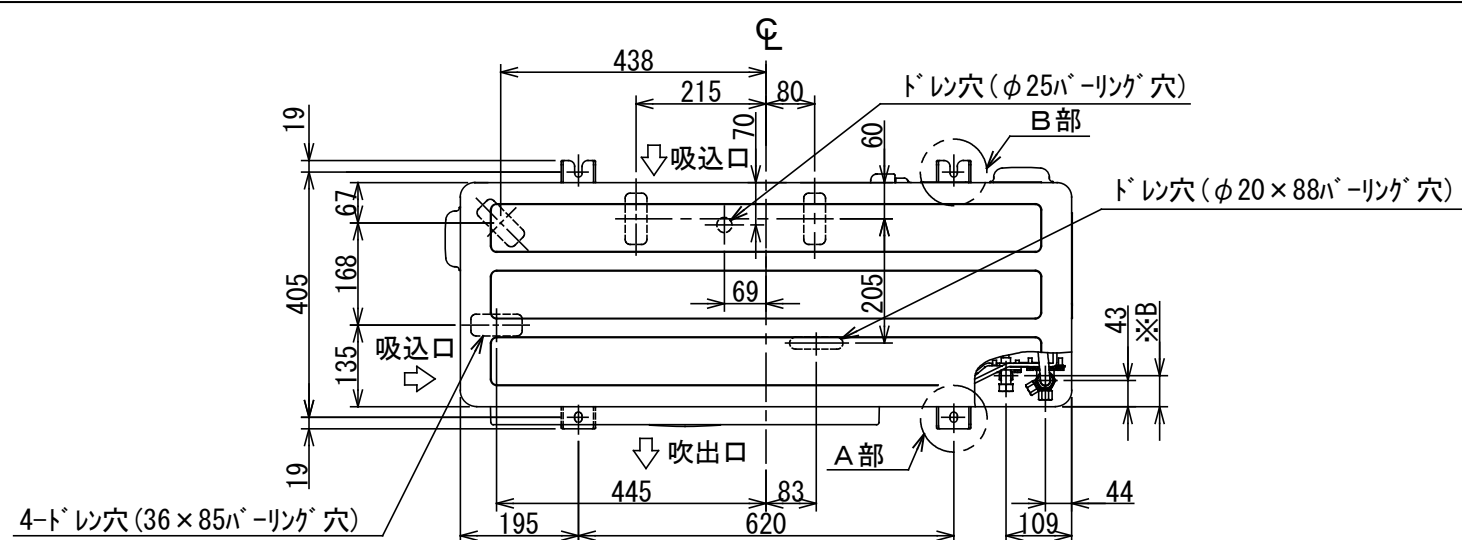
- (注1) 冷房・暖房性能および電気特性は、JIS B 8616: 2015による温度条件、基準配管《配管相当長7.5m(P40~P63形は5m)、落差0m》のときの値です。
く) 内は能力範囲を示します。
- (注2) 電源電圧は、変動があった場合でも±10%を超えないようにしてください。
- (注3) 同一室内ユニットを3台使用し、表示は室内ユニット1台あたりの値を示します。
- (注4) 天井パネル・ワイヤレスリモコンスイッチは別売部品です。
- (注5) 経済産業省告示213号「エアコンディショナーの性能の向上に関する製造事業者等の判断基準等」
(通称:「省エネ法基準値」)における通年エネルギー消費効率は、「APF (JIS B 8616: 2006)」が適用されます。
- (注6) 定格騒音(音響パワーレベル)は、JIS B 8616: 2015 に基づいた値です。
- (注7) 運転音(音圧レベル)は、JIS B 8616: 2006に基づいた値です。
- (注8) 定格風量は「急」です。
- (注9) 漏電遮断器が地絡保護専用の場合には手元開閉器+ヒューズ、または配線用遮断器を設けてください。漏電遮断器は、高調波対応品を使用してください。

品名	東芝パッケージエアコン仕様表 (空冷インバータヒートポンプ式天井カセット形4方向吹出しタイプ)	図番	T2520003Z	O1	東芝キヤリア株式会社
			セット名称	RUSC22433XZ 20Y	



- 注) 1. ◎ は端子板を示します。
2. 破線、一点鎖線は現地配線を示します。
3. 室外機、室内ユニットの内部配線は、各々の機種
の配線図を参照してください。
4. リモコン配線には極性がないので、室内ユニット
端子板A, Bへの接続は逆になってもかまいません。

図 番	T25G1803	02	図 法
		214	
品 名	東芝パッケージエアコン外部結線図 (ワイヤレストリプルタイプ)	尺 度	単 位
形 名	東芝キャリア株式会社		



	名 称	記 事
①	冷媒配管取出口 室内外接続線取出口	ノックアウト穴
②	電源取入穴	φ38ノックアウト穴

※	配管接続口径		接続配管径		寸法 A	寸法 B
	液側	ガス側	液側	ガス側		
RP224	φ9.5	φ19.1	φ9.5	φ25.4	721	51
RP280	φ12.7	φ19.1	φ12.7	φ25.4	716	50

※ 室外機本体のボ-ルバル-の接続径はφ19.1と
なっていますので、付属の継手配管を使用して
工事を行ってください。

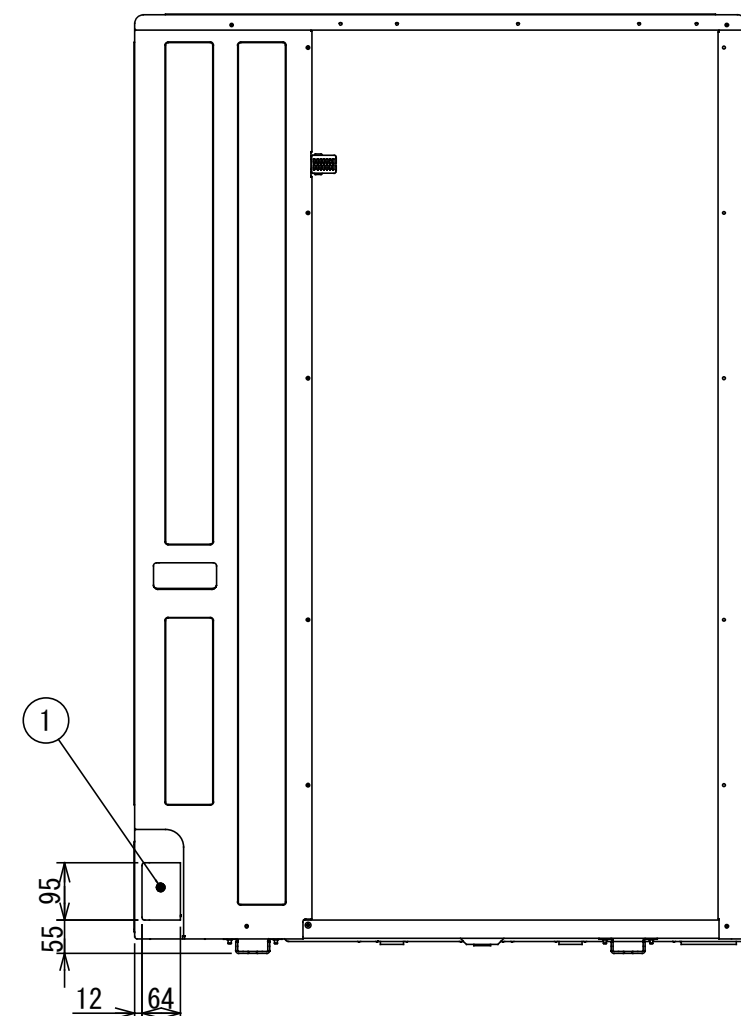
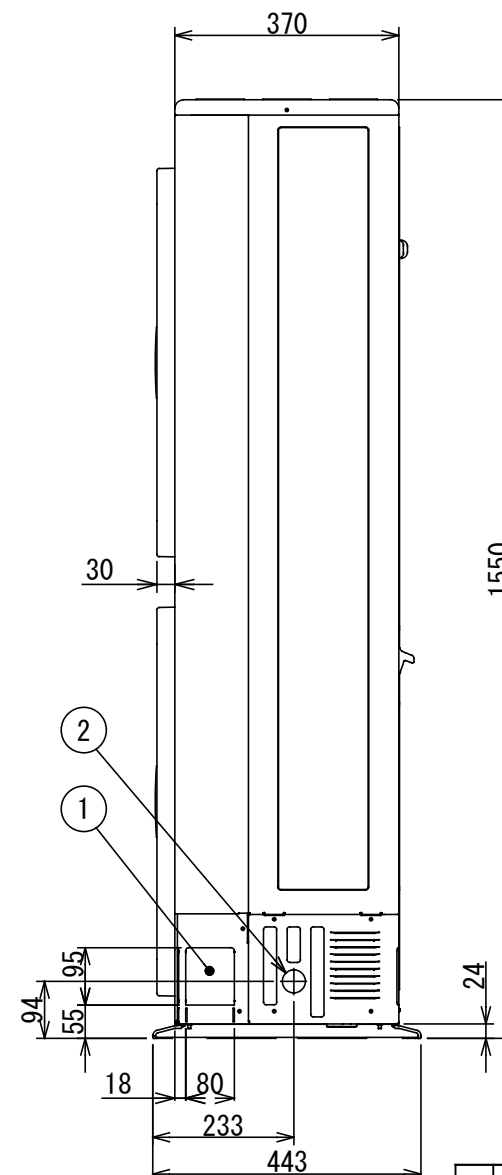
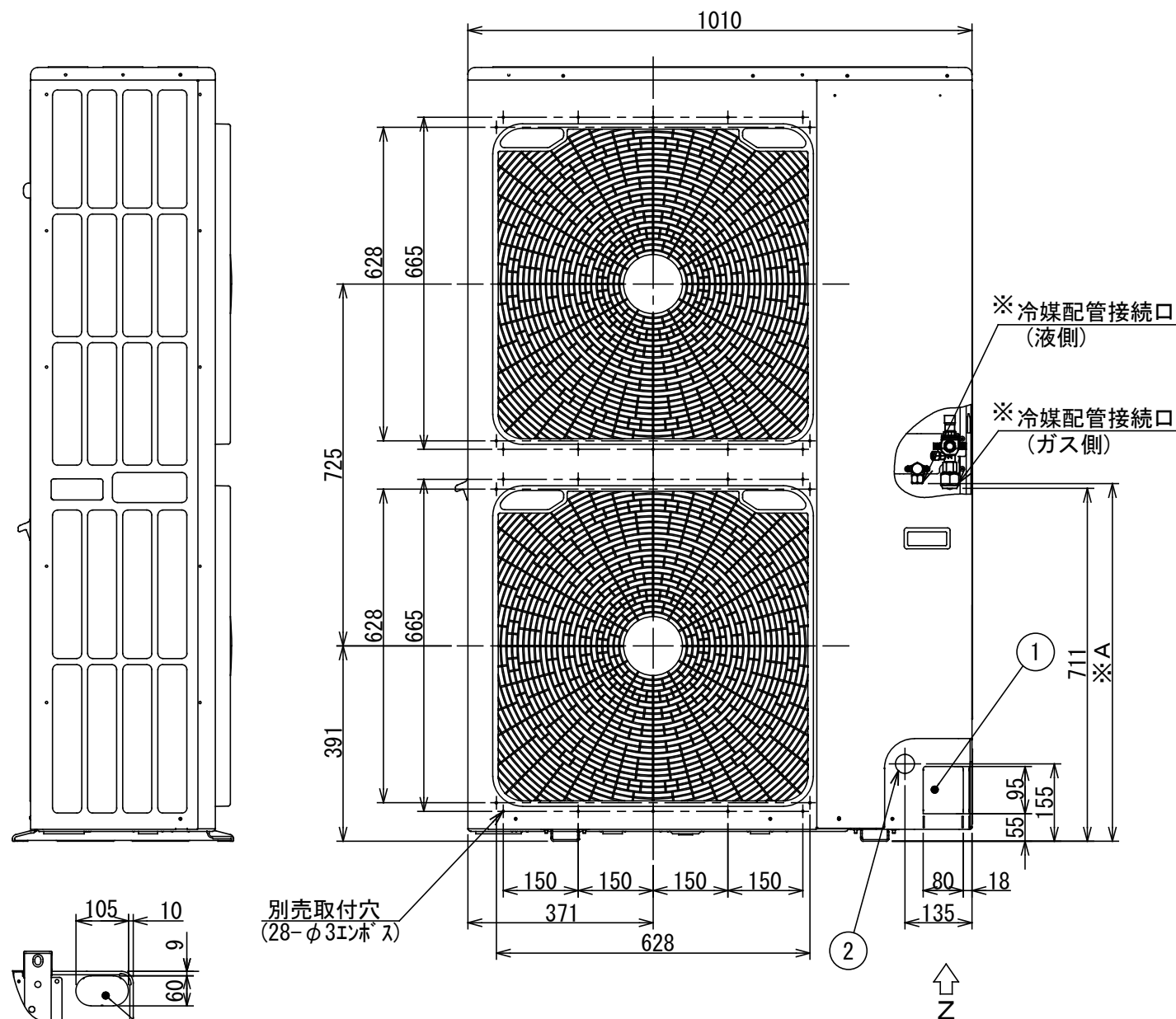
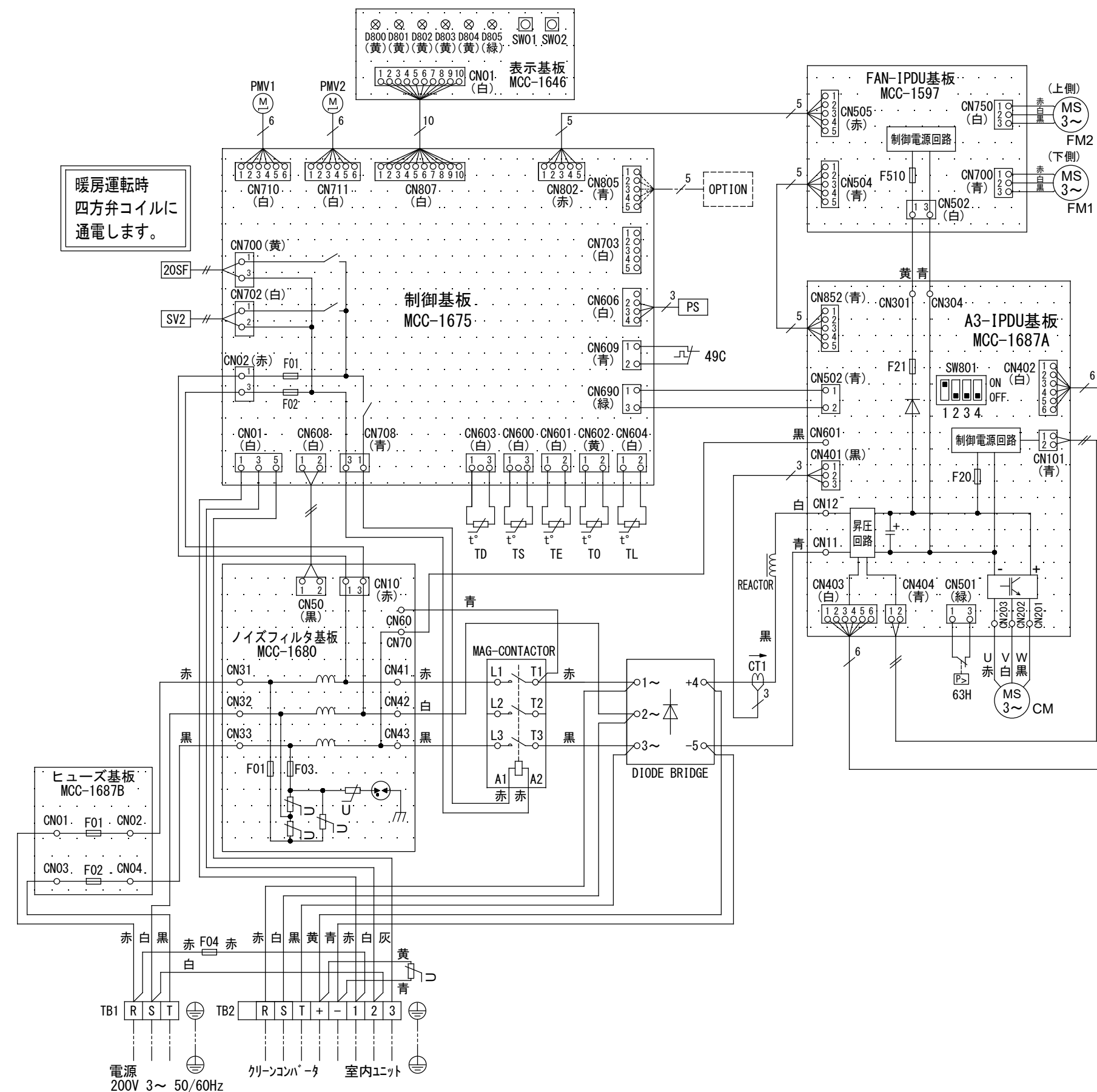


図 番	T26C2003-R0A-RP2243HSZ	01	図 法
		20Y	三角法
品 名	東芝パッケージエアコン 外 形 図	尺 度	単 位
			m m
形 名	R0A-RP2243HSZ	東芝キャリア株式会社	



記 号	品 名
20SF	四方弁コイル
49C	圧縮機バイメタルサーモ
63H	高圧スイッチ
CM	圧縮機
CT1	電流センサ
(MCC-1597)	ヒューズ(制御電源)
F510	T3. 15A 250VAC
(MCC-1675)	ヒューズ(CDB)
F01, F02	T3. 15A 250VAC
(MCC-1680)	ヒューズ(ノイズフィルタ)
F01, F03	T6. 3A 250VAC
(MCC-1687A)	ヒューズ(制御電源)
F20	T3. 15A 250VAC
(MCC-1687A)	ヒューズ(ファン)
F21	6. 3A 650VDC
(MCC-1687B)	ヒューズ(メイン)
F01, F02	70A 250VAC
F04	ヒューズ(室内-室外渡り保護用)
	T25A 250VAC
FM1, FM2	ファンモータ
PMV1, PMV2	電子制御弁コイル
PS	圧力センサ (低圧)
REACTOR	リアクタ
SV2	二方弁コイル
TB1	端子台 (電源)
TB2	端子台 (室内-室外接続用)
TD	配管温度センサ (吐出)
TE	熱交センサ 1
TL	熱交センサ 2
TO	外気温度センサ
TS	配管温度センサ (吸込)

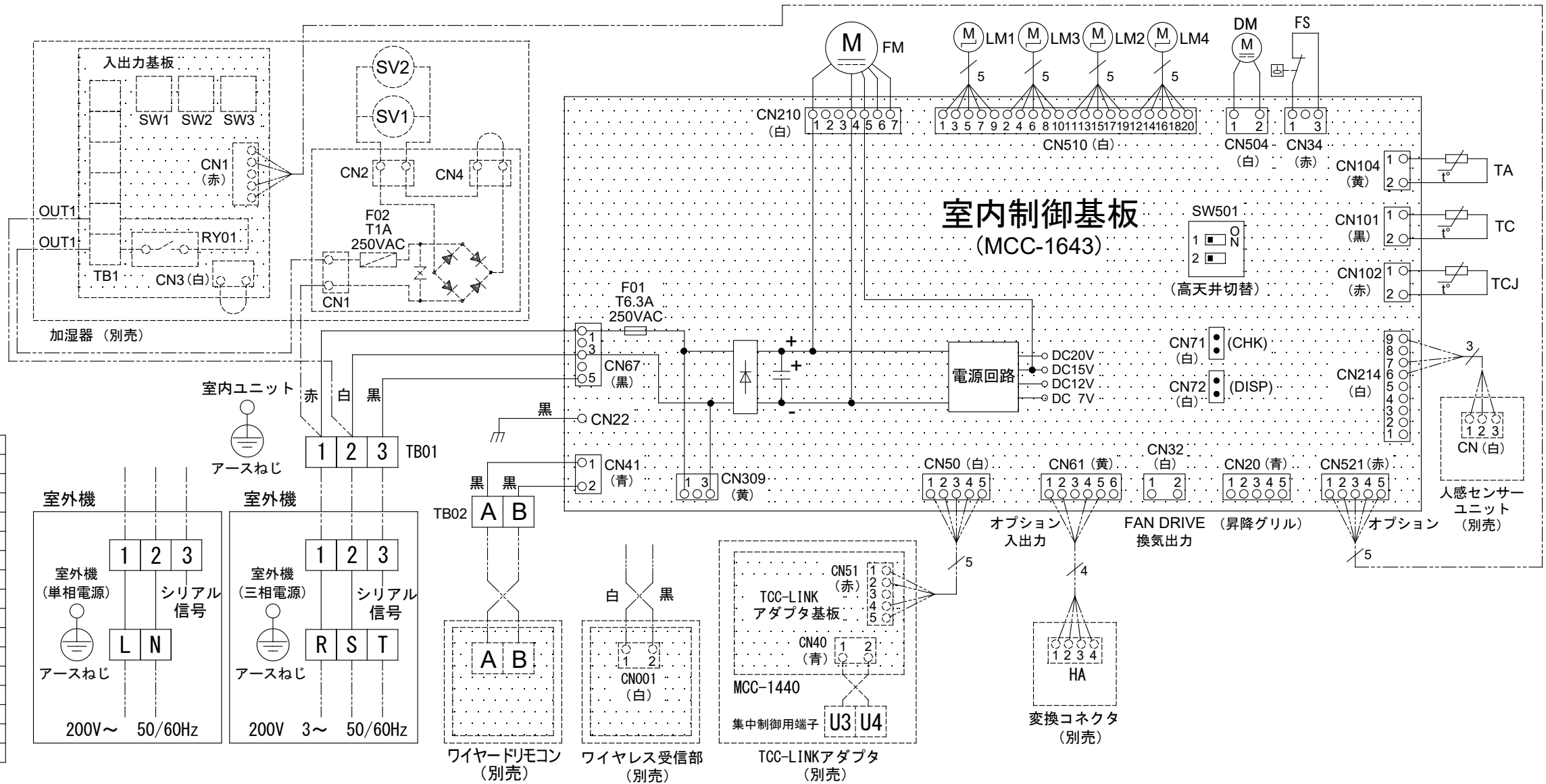
1. 二点鎖線は現地配線、破線は別売付属品を示します。
2. □□ は端子台、—○— は接続端子、○□はプリント
基板上的コネクタを示します。
3. ⊕ は保護アースを示します。
4. □□□ はプリント基板を示します。

図 番	T26D2003-R0A-RP2243HSZ	02	図 法
		223	
品 名	東芝パッケージエアコン 配 線 図	尺 度	単 位
形 名	R0A-RP2243HSZ	東芝キヤリア株式会社	

-----	現地配線
⏏	保護アース
□	端子台
—○—	接続端子
○	コネクタ
□	プリント基板
-----	別売品

記号	品名
CN**	コネクタ
DM	ドレンポンプモータ
F01	ヒューズ
FM	送風用電動機
FS	フロートスイッチ
LM1,2,3,4	ルーバモータ
SW501	ディップスイッチ
TA	室温センサ
TB01,02	ターミナルブロック
TC,TCJ	熱交センサ
F02	ヒューズ
HA	JEMA標準HA端子-A
RY01	リレー
SV1,2	給水用電磁弁
SW1,2,3	切替スイッチ
TB1	ターミナルブロック

別売品



図番	T25B1806-AIU-RP713H	02	図法
品名	東芝パッケージエアコン配線図 (天井カセット形4方向吹出しタイプ)	214	単位
形名	AIU-RP713H		東芝キャリア株式会社



注) この天井パネルは、複数台設置時の吸込グリルの格子の方向合わせや、アジャスタコーナーキャップ部の社名表示の位置をお客様の要望により下図のように変更することができます。ただし、別売ワイヤレス受信キットとスマート人感センサーキットの取り付け位置はユニット本体のドレン配管部の対角コーナーのみとなっています。指定位置以外に取り付けた場合は、別売ワイヤレス受信キット、スマート人感センサーキットの故障の原因となります。



形 名	RBC-U41PG (W)	RBC-U41PG (C)	RBC-U41PG (N)	RBC-U41PG (K)	RBC-UP41PG (W)
適用機種 (室内ユニット)	AIU-AP407H~AP1607H, AIU-RP801H~RP1601H AIU-RP403H~RP1603H, MMU-AP287H~AP1607H MMU-UP281H~UP1601H				
品 名	標準パネル(カラーバリエーション)				オイルガードパネル
外 装	色	グランホワイト	マーズブラウン	アポログレー	コスミックブラック
	マンセルNo.	5PB 9/1	8. 6YR6. 7/3. 4	4. 5B6. 5/0. 5	N1
	材 質	PS樹脂			
製品質量		5kg			
付属フィルター集塵効率(質量法)		12%			
		50%			

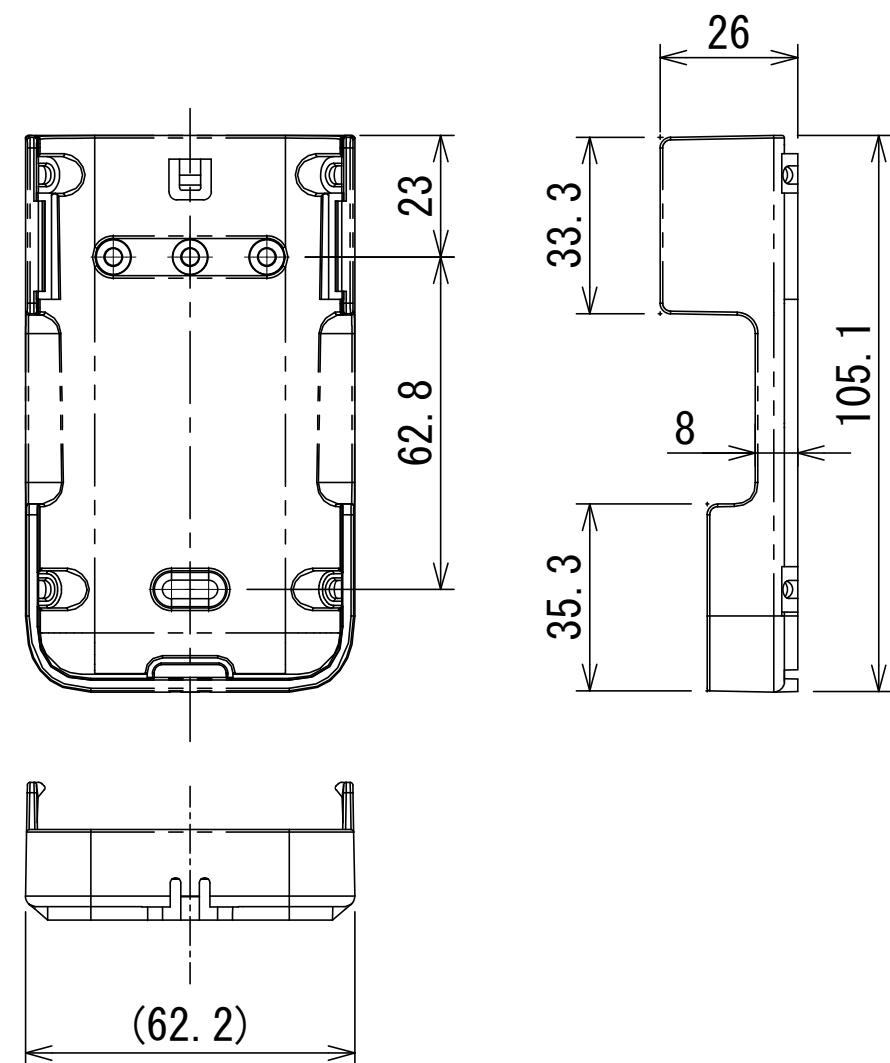
(単位 : mm)

適 用 機 種		図 面 番 号		T24H1405-04			
RBC-U41PG (W)		品 名	東芝パッケージエアコン用別売部品 外 形 図 標準パネル, オイルガードパネル	尺度	図法	三角法	
RBC-U41PG (C)							
RBC-U41PG (N)							
RBC-U41PG (K)							
RBC-UP41PG (W)							
東芝キヤリア株式会社							

ワイヤレスリモコン寸法図



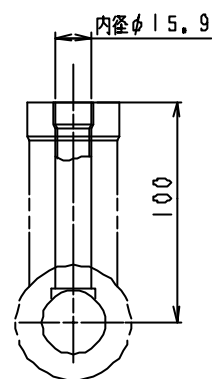
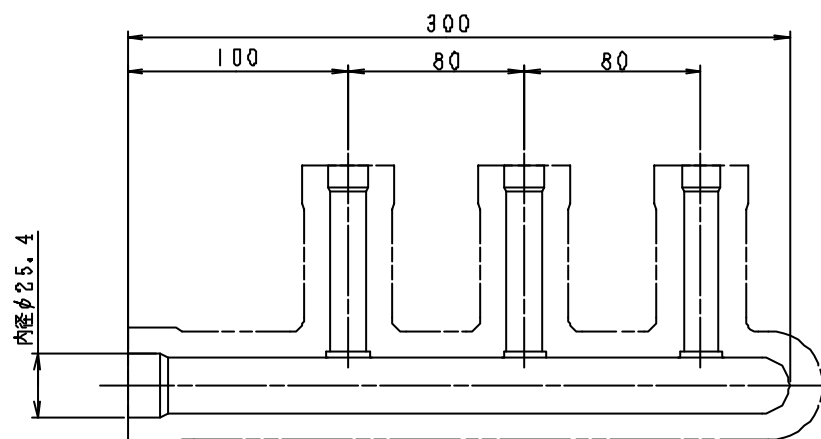
リモコンホルダー（付属）寸法図



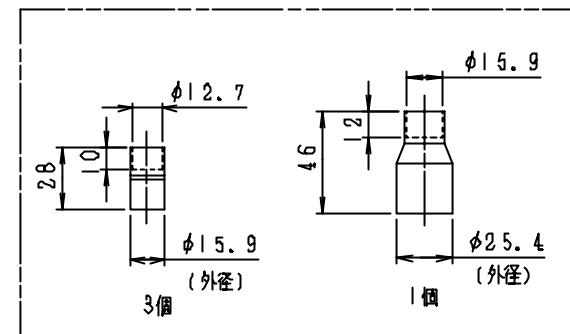
リモコン単品形名	製品形名	本体色
WX-TA01GJ	RBC-ATX41	フルムーンホワイト

適 用 機 種		図 面 番 号		T29E1406-02			
RBC-ATX41		品 名	東芝パッケージエアコン用別売部品 外形図		尺 度	図 法	三 角 法
			ワイヤレスリモコンキット				
		東芝キヤリア株式会社					

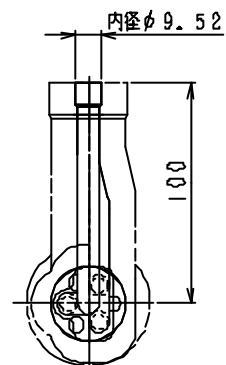
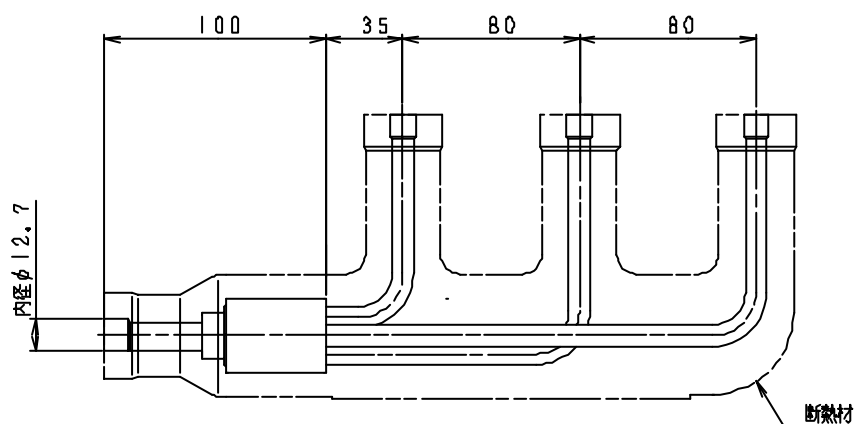
<ガス側>
ヘッダー組立



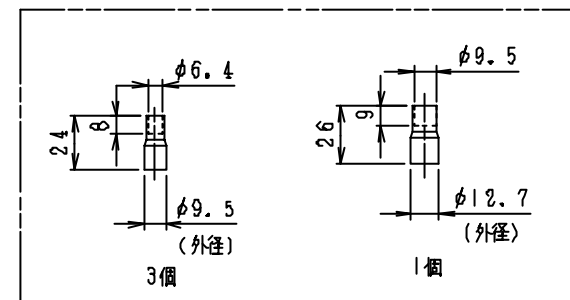
ガス側ソケット



<液側>
分岐管組立



液側ソケット



注)

1. (外径)表示は表示位置の径を示し、それ以外は接続される配管の径を示します。
2. 2点鎖線は付属の断熱材を示します。

適用機種		図面番号		T22H0202-01		
RBC-TRP100		品名	東芝トリプルシステム エアコン用分岐管	尺度	図法	三角法
東芝キヤリア株式会社						