

【グリーン購入法適合】
(50/60Hz)

冷房性能 (注1)	定格冷房標準能力		kW	200 < 5.3 ~ 22.4 >	
	額 熱 比		-	0.72	
	定格冷房標準エネルギー消費効率		-	2.63 / 2.63	
	中間冷房標準能力		kW	9.0	
	中間冷房中温能力		kW	9.5	
	最小冷房中温能力		kW	5.6	
	定格暖房標準能力		kW	22.4 < 4.6 ~ 28.0 >	
	定格暖房標準エネルギー消費効率		-	3.30 / 3.30	
	中間暖房標準能力		kW	10.1	
	最小暖房標準能力		kW	5.7	
暖房性能 (注1)	最大暖房低温能力		kW	21.0	
	通年エネルギー消費効率		(注5)		
APF2015 (JIS B 8616 : 2015)		-	5.1 / 5.1		
APF (JIS B 8616 : 2006)		-	4.5 / 4.5		
冷暖平均エネルギー消費効率		-	2.97 / 2.97		
電気特性 (注1)	電力消費	電 源		(注2)	三相 200V 50/60Hz
		冷房	定格冷房標準	kW	7.60 / 7.60
			中間冷房標準	kW	2.13 / 2.13
			中間冷房中温	kW	1.81 / 1.81
			最小冷房中温	kW	0.770 / 0.770
		暖房	定格暖房標準	kW	6.79 / 6.79
			中間暖房標準	kW	1.84 / 1.84
			最小暖房標準	kW	0.870 / 0.870
	最大暖房低温		kW	9.29 / 9.29	
	運 転 電 流		(冷) (暖) (最大)	A	23.3 / 23.3 20.9 / 20.9 27.3 / 27.3
力 率		(冷) (暖)	%	94 / 94 94 / 94	
始 動 電 流		A	- / -		
室内機 (注3)	形 名		AIU-RP803WH		
	外 装		シルバー(溶融亜鉛メッキ鋼板)		
	外形寸法	高 さ	mm	345	
		幅	mm	1,180	
		奥 行	mm	570	
	総 質 量	kg	25		
	空 気 熱 交 換 器		フィンチューブ		
	防 音 ・ 断 熱 材		難燃性ポリエチレンフォーム、発泡ポリスチレン		
	送風装置	送 風 機	シロッコファン		
		風 量	(注8) 急/強+/強/弱+/弱	m³/min	17.5 / 15.8 / 14.0 / 12.8 / 12.3
電 動 機		kW	0.094		
二ツト (注3)	エ ア フ ィ ル タ		天井パネルに付属		
	運 転 調 整 装 置		(注4)	リモコンスイッチ	
	ド レ ン 口 径 (呼び径)		25(塩ビ管)		
	定格騒音(音響パワーレベル) (注6)		dB(A)	53 / 52 / 50 / 49 / 48	
	運転音(音圧レベル) (注7)		dB(A)	38 / 37 / 35 / 34 / 33	
天井パネ ル (注4)	電 熱 装 置		取付不可		
	形 名		RBC-UW803PG(W)		
	外 装		(W):ムーンホワイト(マンセル2.5GY9.0/O.5)		
	外形寸法	高 さ	mm	20	
		幅	mm	1,415	
奥 行		mm	680		
総 質 量		kg	14.0		
室外機 (注4)	形 名		ROA-RP2243HSZ		
	外 装		シルキーシェード(マンセル1Y8.5/O.5)		
	外形寸法	高 さ	mm	1,550	
		幅	mm	1,010	
		奥 行	mm	370	
	総 質 量	kg	141		
	形 式		全密閉形		
	圧 縮 機	圧縮機用電動機定格出力	kW	4.74	
	極 数		4		
	空 気 熱 交 換 器		フィンチューブ		
外機 (注4)	冷 媒 制 御		(冷) (暖)	電子制御弁 電子制御弁	
	送風装置	送 風 機	プロペラファン		
		標 準 風 量	m³/min	152.5	
		電 動 機	kW	0.200+0.200	
	高 圧 ス イ ャ ッ	MPa	作動: 4.15 復帰: 3.20		
	低 圧 ス イ ャ ッ	MPa	-		
	保 護 装 置		吐出温度センサー 過電流センサー 圧縮機サーモ		
	ケ ー ス ヒ ー タ		W	-	
	定格騒音(音響パワーレベル) (注6)	(冷) (暖)	dB	76 76	
	運転音(音圧レベル) (注7)	(冷) (暖)	dB	58 60	
IPコード		IPX4			
法定冷凍トン		3.92			
設 計 圧 力		高 圧 部 低 圧 部	MPa	4.15 2.21	
冷 媒 ・ 出 荷 時 封 入 量		kg	R32・5.20		
冷 媒 追 加 不 要 の 最 大 実 長		m	30		
冷 媒 追 加 量		g/m	主配管: 40 分岐配管: 40		
冷媒配管 (注4)	室外機・分岐管間		mm	ガス側: φ25.4 液側: φ9.5	
	分岐管・室内ユニット間		mm	ガス側: φ15.9 液側: φ9.5	
	最 大 実 長		m	100	
	最 大 落 差		m	室外機が上の場合: 30 室外機が下の場合: 30	
	分岐配管最大長さ 分岐配管長さの最大差		m m	20 10	
電源 (注4)	漏 電 遮 断 器		(注9)	40A、30mA 0.1sec以下	
	手元 開閉器	開 閉 器 容 量	A	60	
	ヒ ュ ー ズ		A	40	
	配 線 用 遮 断 器		A	40	
	配線 (注4)	電 源 配 線		線 径 電源線こう長(最大)	
単線1.6mm		-		-	
単線2.0mm		-		-	
燃線3.5mm ²		-		-	
燃線5.5mm ²		-		-	
燃線8.0mm ²		-		-	
燃線14.0mm ²		45 / 45			
燃線22.0mm ²		71 / 71			
燃線38.0mm ²		123 / 123			
連絡 (注4)		室外機・室内ユニット間		75 m以下 120 m以下	単線1.6mm×3本 別ケーブル 燃線3.5mm2×2本 燃線3.5mm2×1本
	室内A・室内B間 室内B・室内C間		(電源線): 単線1.6mm×2本 (信号線): 燃線0.3mm2×2本		
	リ モ コ ン コ ー ド				
	(室内Aにのみ接続します)		(500mまで)	VCTFO.5-2.0mm2 2芯 など	

(注1) 冷房・暖房性能および電気特性は、JIS B 8616：2015による温度条件、基準配管《配管相当長7.5m(P40～P63形は5m)、落差0m》のときの値です。
 〈 〉内は能力範囲を示します。

(注2) 電源電圧は、変動があった場合でも $\pm 10\%$ を超えないようにしてください。

(注3) 同一室内ユニットを3台使用し、表示は室内ユニット1台あたりの値を示します。

(注4) 天井パネル・リモコンスイッチは別売部品です。

リモコンコード配線長は『リモコン外形図』を参照してください。

(注5) 経済産業省告示213号「エアコンディショナーの性能の向上に関する製造事業者等の判断基準等」

(通称：省エネ法基準値)における通年エネルギー消費効率は、「APF (JIS B 8616:2006)」が適用されます。

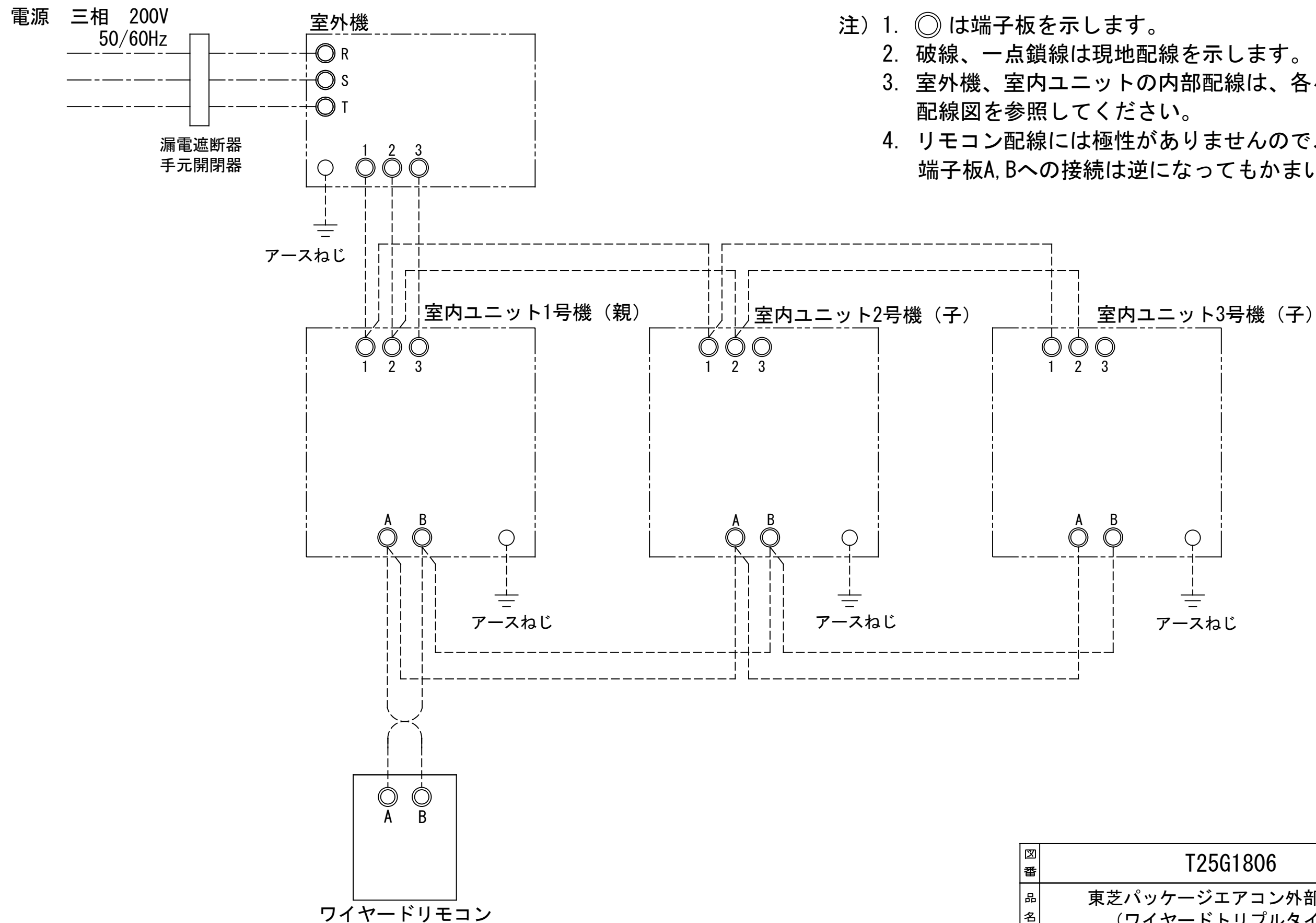
(注6) 定格騒音(音響パワーレベル)は、JIS B 8616:2015 に基づいた値です。

(注7) 運転音(音圧レベル)は、JIS B 8616:2006に基づいた値です。

(注8) 定格風量は「急」です。

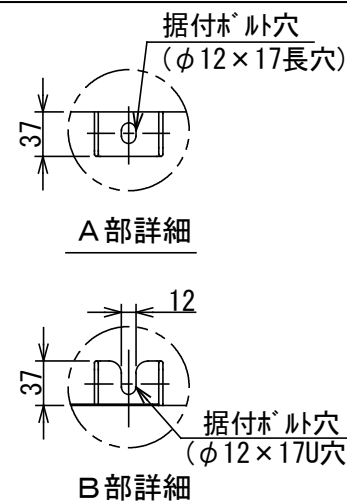
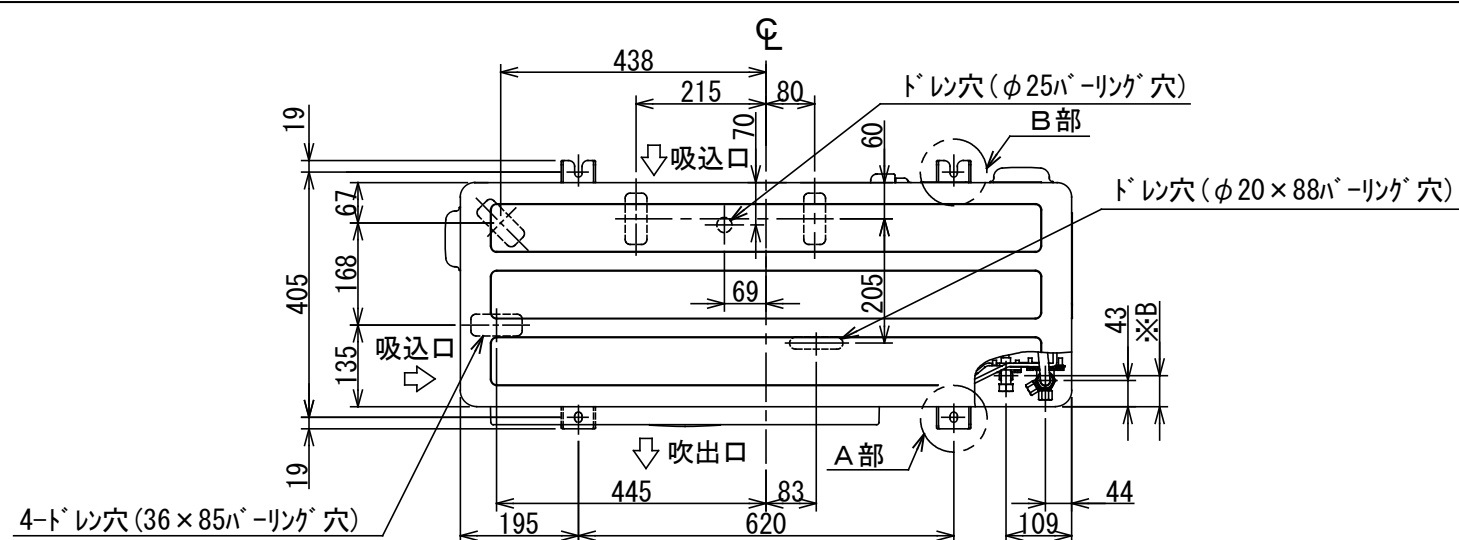
(注9) 漏電遮断器が地絡保護専用の場合には手元開閉器+ヒューズ、または配線用遮断器を設けてください。漏電遮断器は、高調波対応品を使用してください。

品名	東芝パッケージエアコン仕様表	図番	T2520018Z	01	東芝キヤリア株式会社
	(空冷インバータヒートポンプ式天井カセット形2方向吹出しタイプ)	セット名称	RWSC22433MZ	20Y	



- 注) 1. ◎ は端子板を示します。
2. 破線、一点鎖線は現地配線を示します。
3. 室外機、室内ユニットの内部配線は、各々の機種の配線図を参照してください。
4. リモコン配線には極性がないので、室内ユニット端子板A, Bへの接続は逆になってもかまいません。

図番	T25G1806	02	図法
		214	
品名	東芝パッケージエアコン外部結線図 (ワイヤードトリプルタイプ)	尺度	単位
形名	日本キャリア株式会社		



	名 称	記 事
①	冷媒配管取出口 室内外接続線取出口	ノックアウト穴
②	電源取入穴	φ38ノックアウト穴

※	配管接続口径		接続配管径		寸法 A	寸法 B
	液側	ガス側	液側	ガス側		
RP224	φ9.5	φ19.1	φ9.5	φ25.4	721	51
RP280	φ12.7	φ19.1	φ12.7	φ25.4	716	50

※ 室外機本体のボ-ルバルブの接続径はφ19.1と
なっていますので、付属の継手配管を使用して
工事を行ってください。

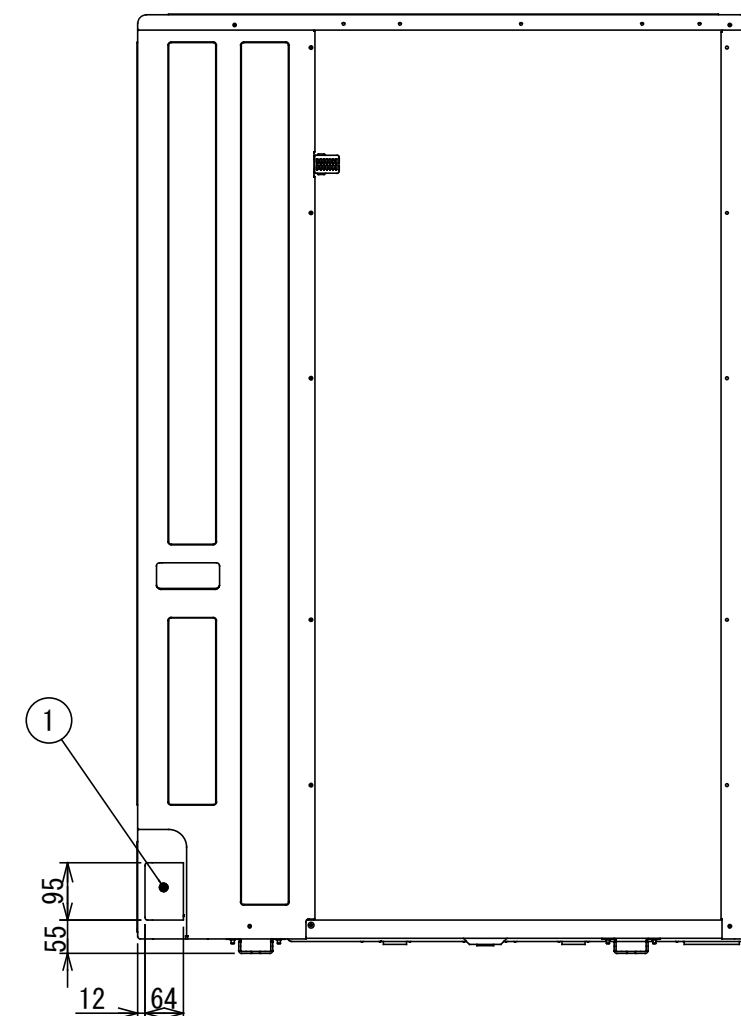
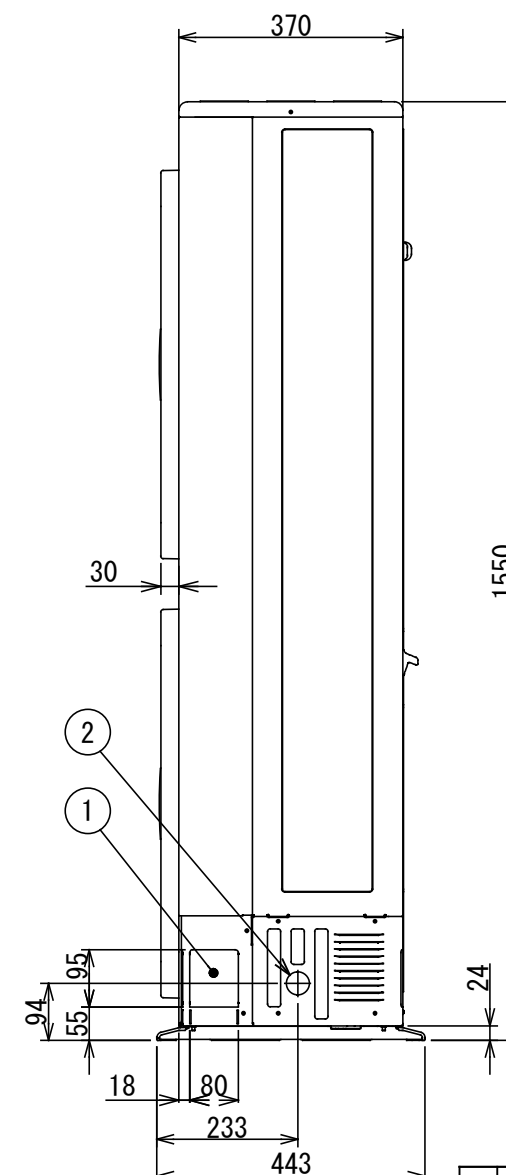
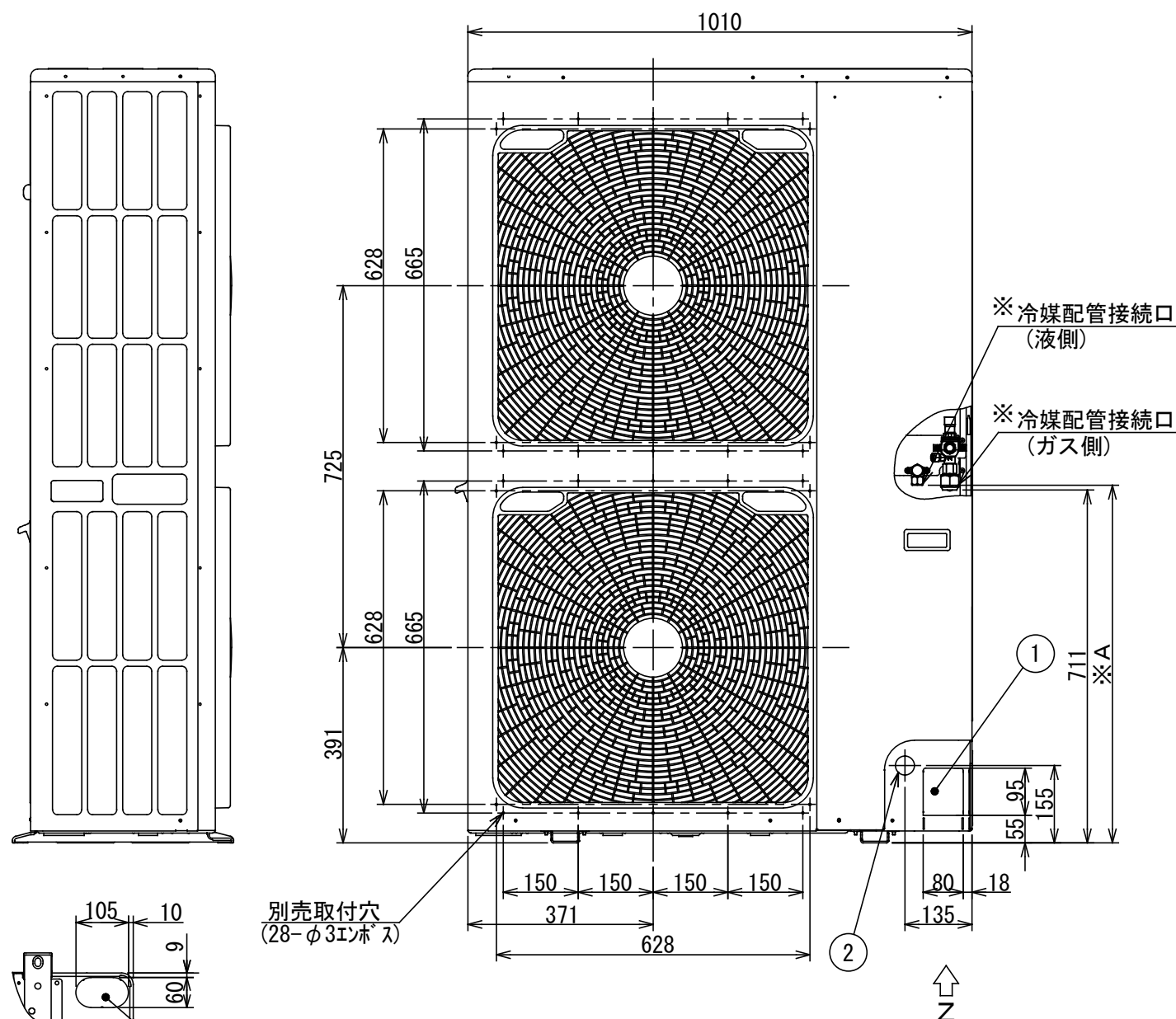
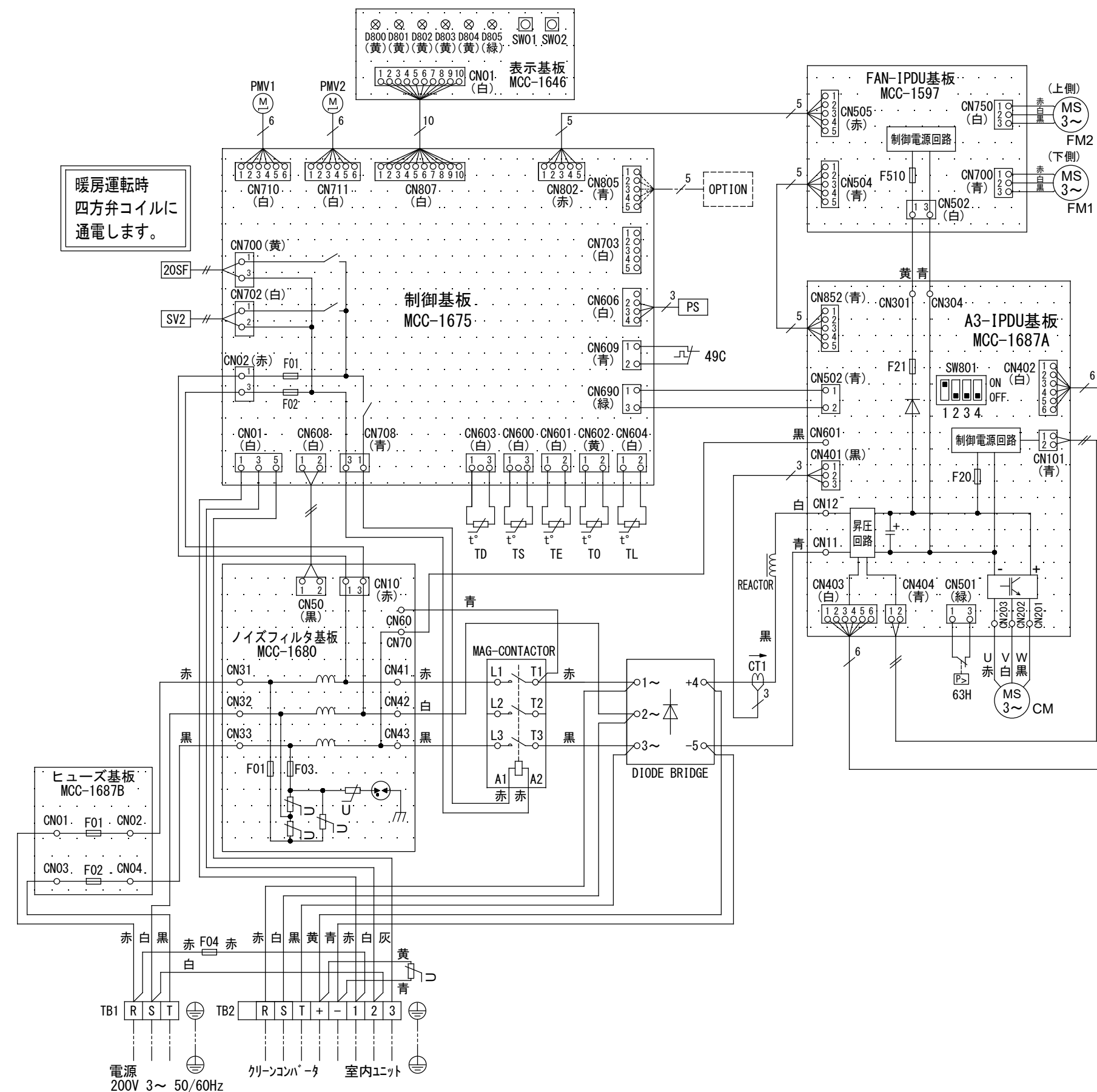


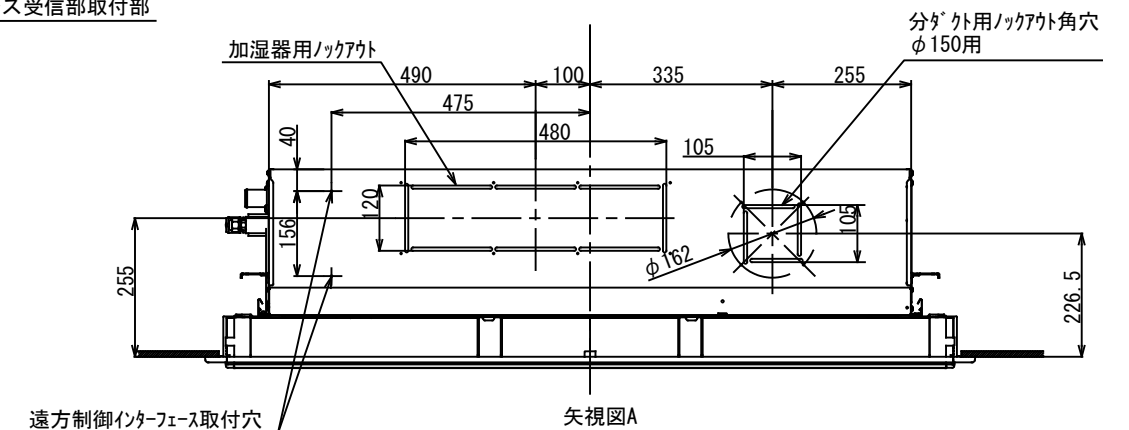
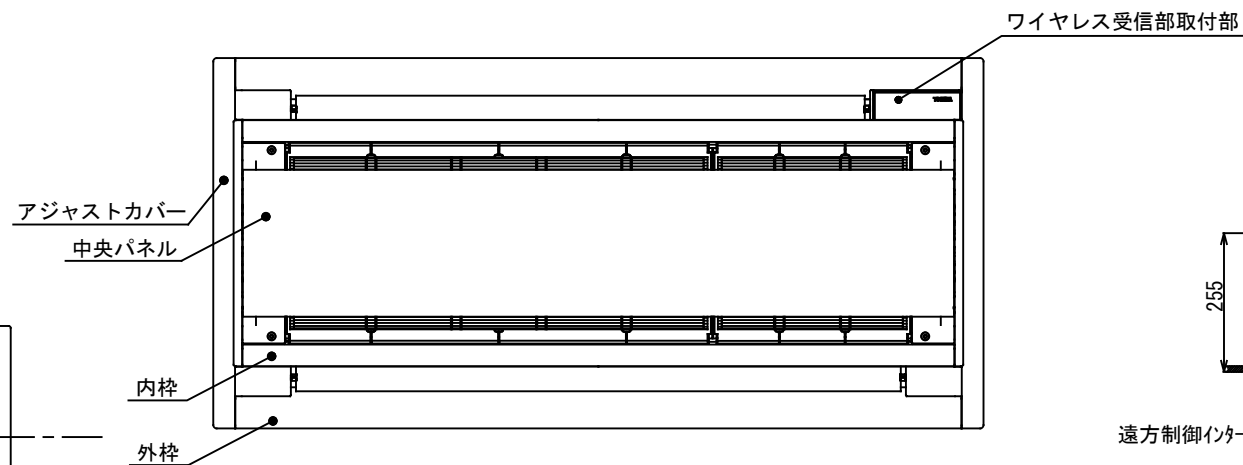
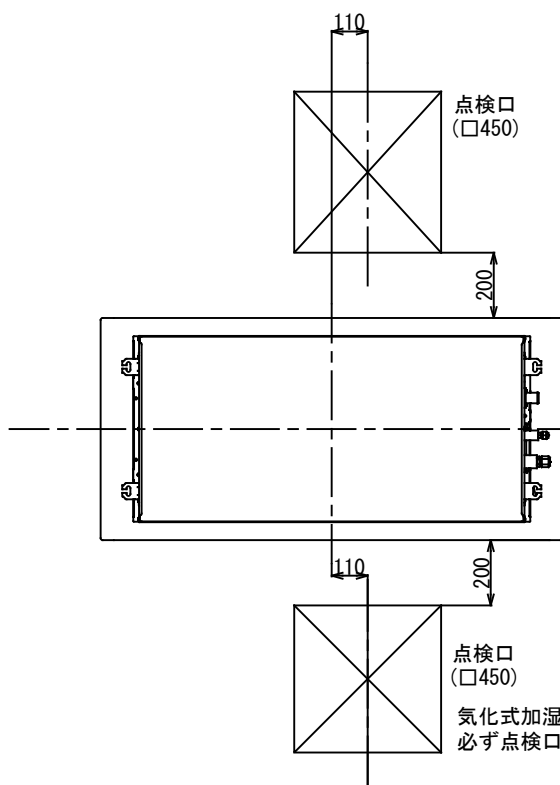
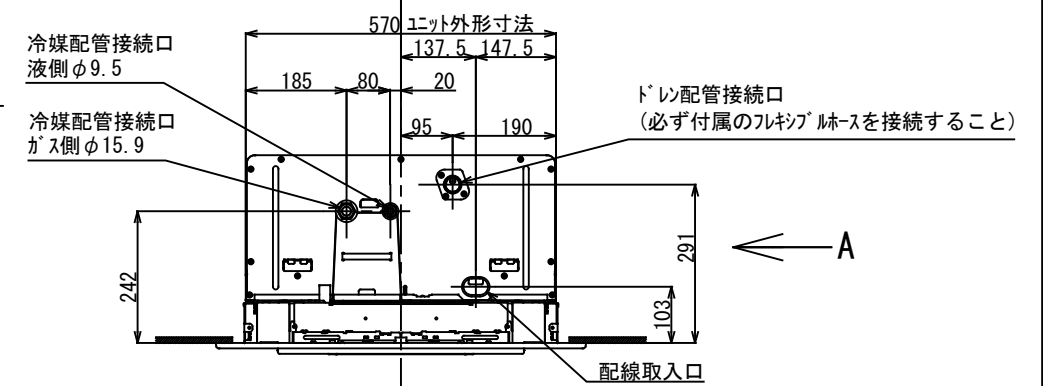
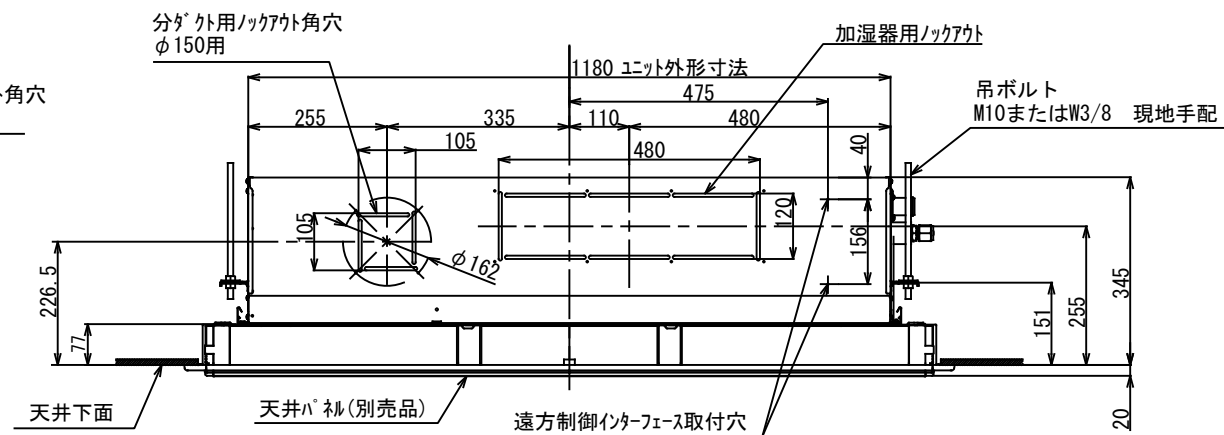
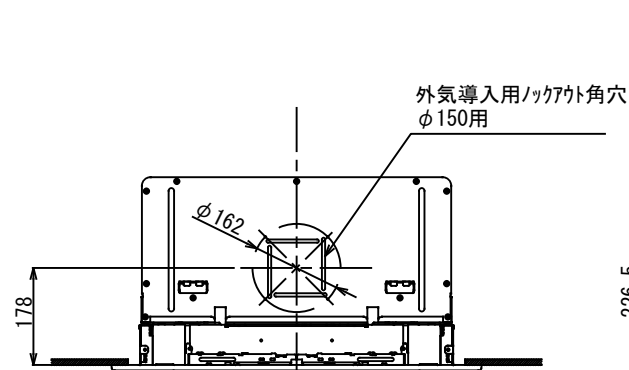
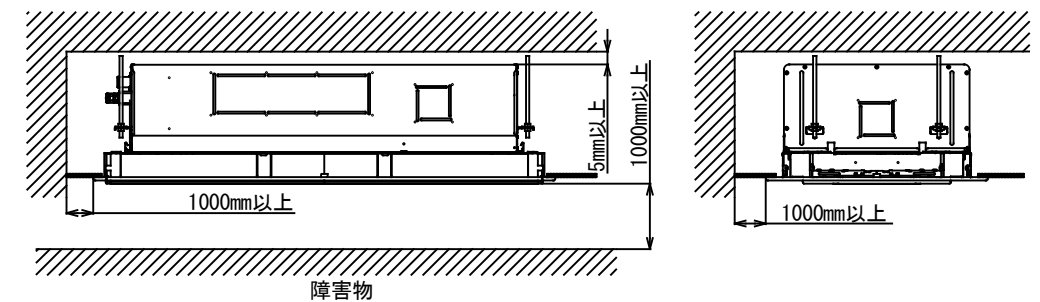
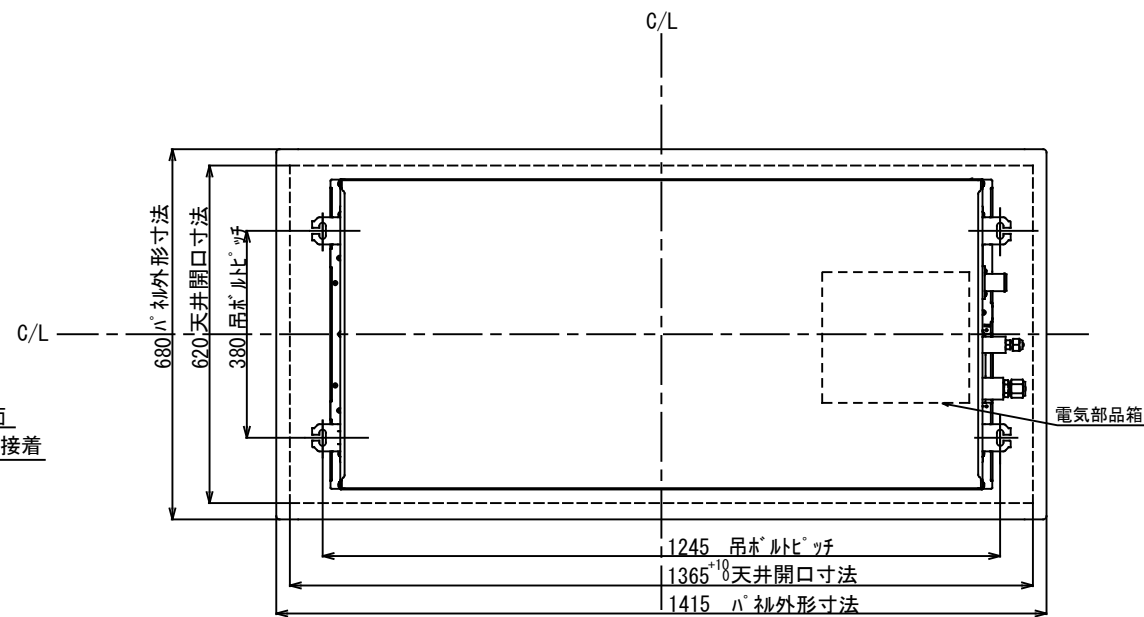
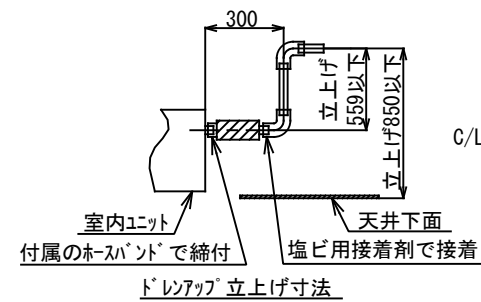
図 番	T26C2003-R0A-RP2243HSZ	01	図 法
		20Y	三 角 法
品 名	東芝パッケージエアコン 外 形 図	尺 度	単 位
			m m
形 名	R0A-RP2243HSZ	日本キャリア株式会社	



記 号	品 名
20SF	四方弁コイル
49C	圧縮機バイメタルサーモ
63H	高圧スイッチ
CM	圧縮機
CT1	電流センサ
(MCC-1597)	ヒューズ(制御電源)
F510	T3. 15A 250VAC
(MCC-1675)	ヒューズ(CDB)
F01, F02	T3. 15A 250VAC
(MCC-1680)	ヒューズ(ノイズフィルタ)
F01, F03	T6. 3A 250VAC
(MCC-1687A)	ヒューズ(制御電源)
F20	T3. 15A 250VAC
(MCC-1687A)	ヒューズ(ファン)
F21	6. 3A 650VDC
(MCC-1687B)	ヒューズ(メイン)
F01, F02	70A 250VAC
F04	ヒューズ(室内-室外渡り保護用)
	T25A 250VAC
FM1, FM2	ファンモータ
PMV1, PMV2	電子制御弁コイル
PS	圧力センサ(低压)
REACTOR	リアクタ
SV2	二方弁コイル
TB1	端子台(電源)
TB2	端子台(室内-室外接続用)
TD	配管温度センサ(吐出)
TE	熱交センサ1
TL	熱交センサ2
T0	外気温度センサ
TS	配管温度センサ(吸込)

1. 二点鎖線は現地配線、破線は別売付属品を示します。
2. □ は端子台、—○— は接続端子、○はプリント基板上的コネクタを示します。
3. ⊕ は保護アースを示します。
4. ... はプリント基板を示します。

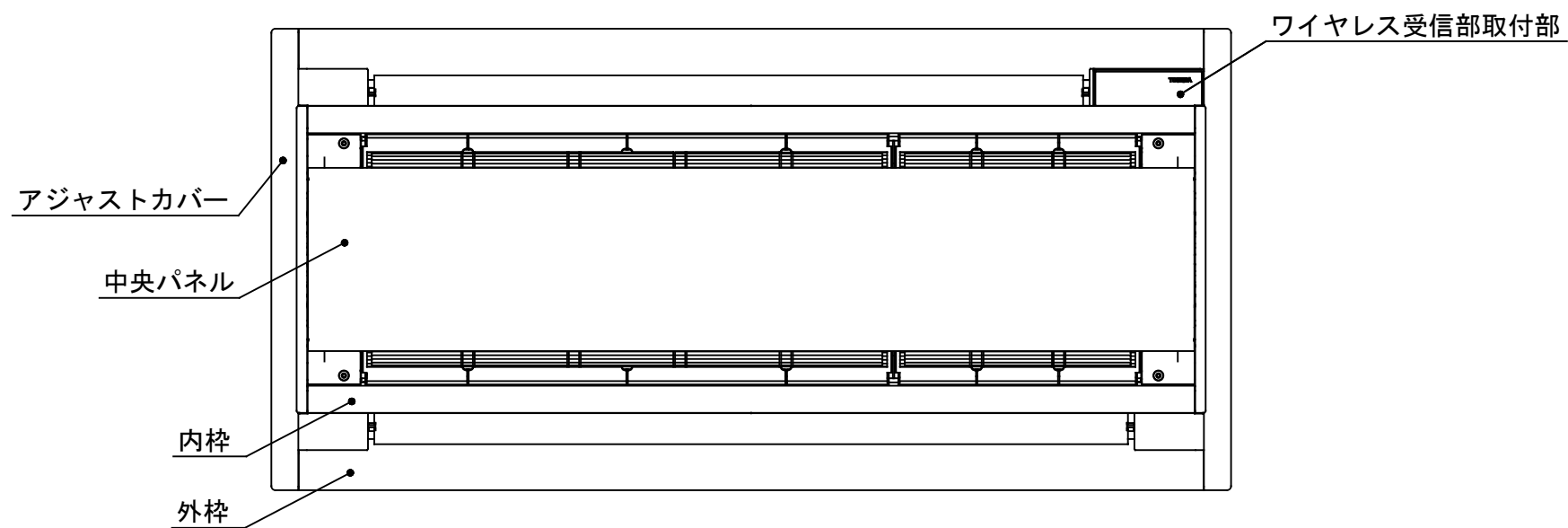
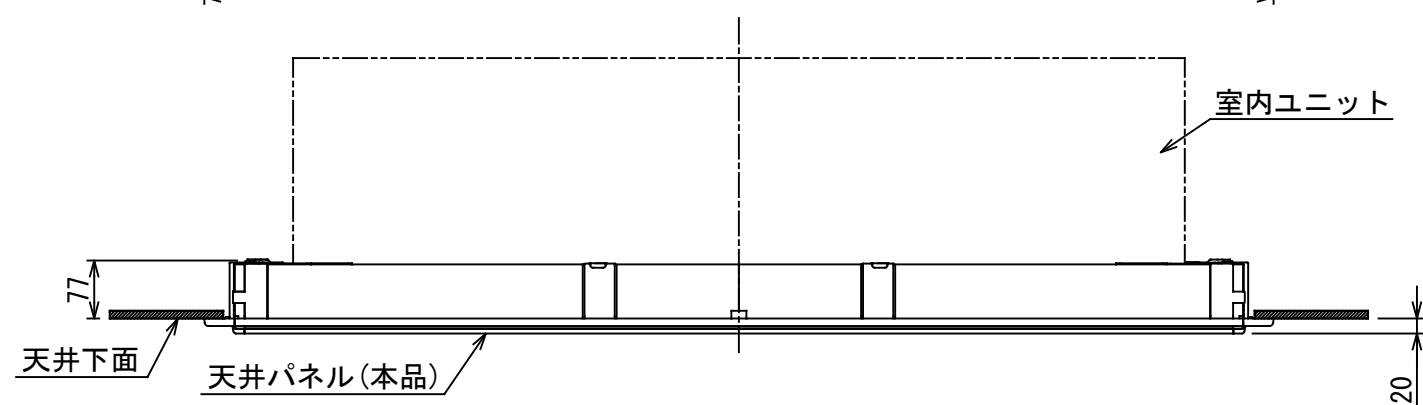
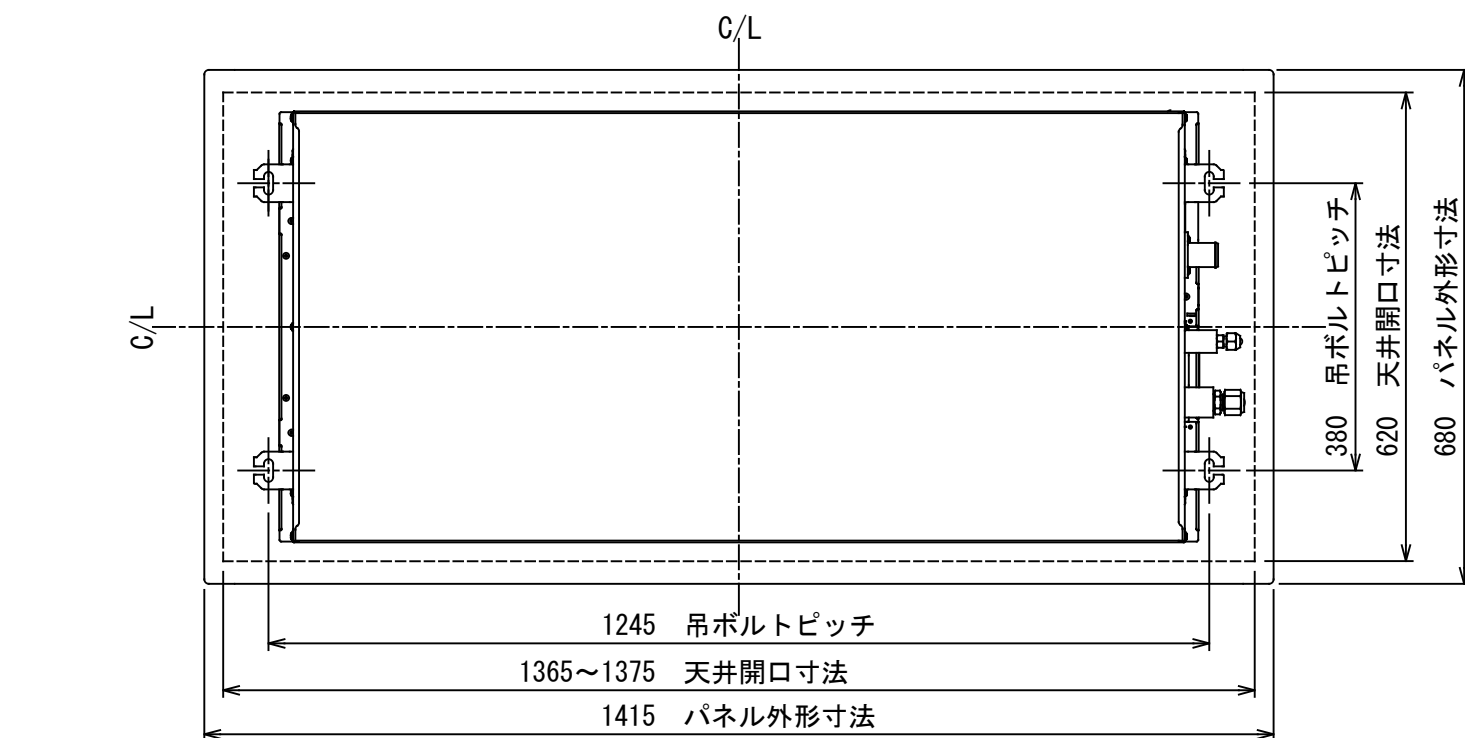
図番	T26D2003-R0A-RP2243HSZ	02	図法
		223	
品名	東芝パッケージエアコン 配線図	尺 度	単 位
形名	R0A-RP2243HSZ	日本キャリア株式会社	



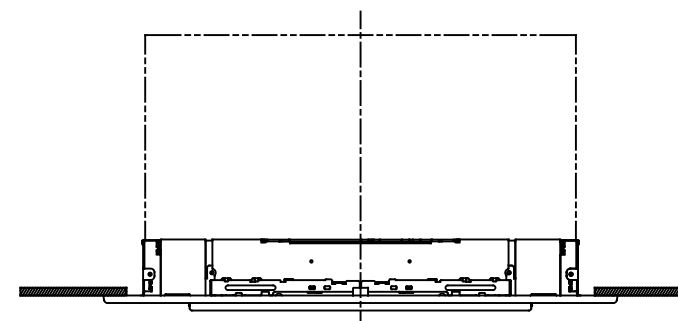
標準パネル質量	14 (kg)
標準パネル材質	中央パネル：鉄（塗装）
	内枠：アルミニウム（塗装）
	外枠・アジャストカバー：樹脂（PS）
標準パネル外装色	ムーンホホワイト（マンセル記号 2.5GY9.0/0.5）

注）1. 装置銘板の貼付位置
室内ユニット本体：電気部品箱カバー表面
天井パネル：吸込口内

図番	T25A1820-AIU-RP803WH	02	図法
		214	三角法
品名	東芝パッケージエアコン外形図 (天井カセット形2方向吹出しタイプ)	尺度	単位
			mm
形名	AIU-RP803WH	日本キャリア株式会社	



適用機種	天井カセット形 2方向吹出し タイプ	店舗用 AIU-	P50形, P56形, P63形, P71形, P80形
		マルチ用 MMU-	P56形, P71形, P80形, P90形
パネル質量	1 4 k g		
パネル材質	中央パネル：鉄（塗装）		
	内枠：アルミニウム（塗装）		
	外枠・アジャストカバー：樹脂（P S）		
パネル外装色	ムーンホワイト（マンセル記号2. 5 G Y 9. 0 / 0. 5）		



図番	T24H2123-RBC-UW803PG (W)	01	図法
		21Y	三角法
品名	東芝パッケージエアコン用別売部品外形図 (天井カセット形2方向吹出しタイプ用天井パネル)	尺度	単位
			m m
形名	RBC-UW803PG (W)	日本キャリア株式会社	

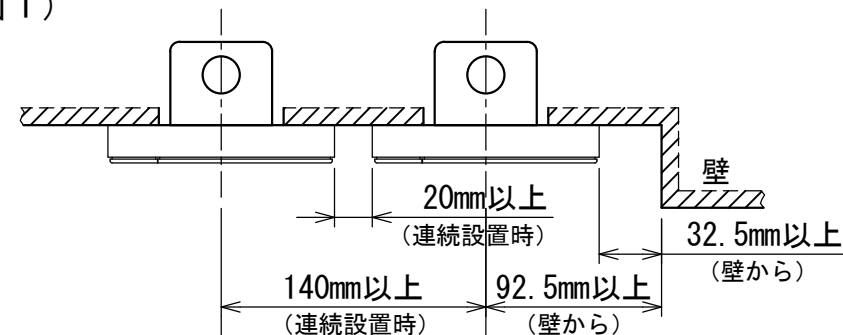


お願い)
配線を埋込まれる場合は、JIS-C8340
1個用スイッチボックス(カバーなし)
又は、2個用スイッチボックス(カバーなし)
を現地手配し、埋込んでください。

連続設置の場合の取付方法

リモコンを壁面に取付ける場合は、図1・図2・図3の
取付け方法を守ってください。

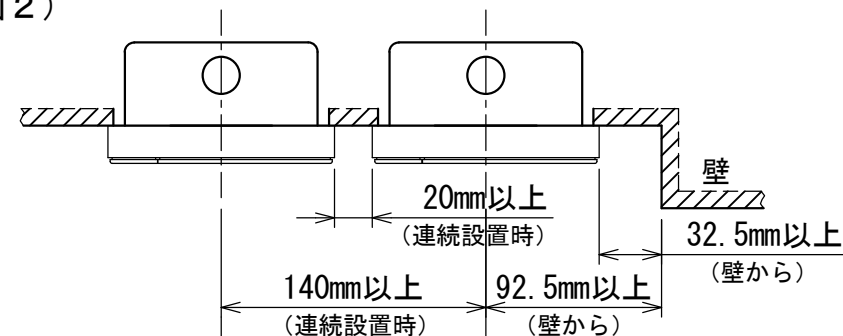
(図1)



リモコン線引出し口

JIS C8340
1個用スイッチボックス
(カバーなし)

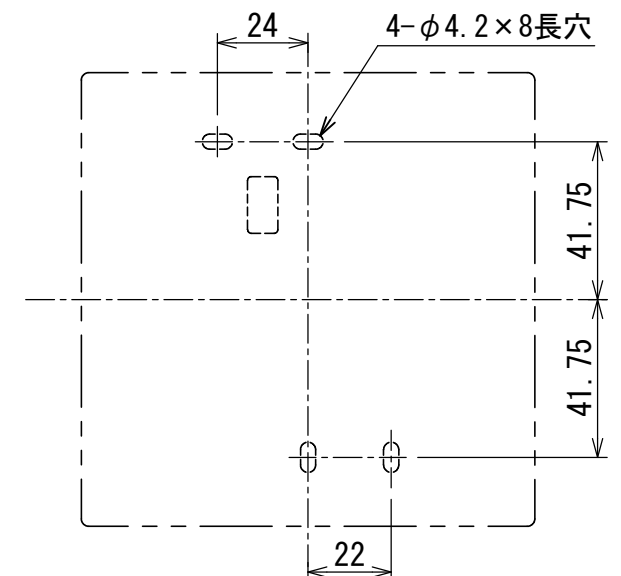
(図2)



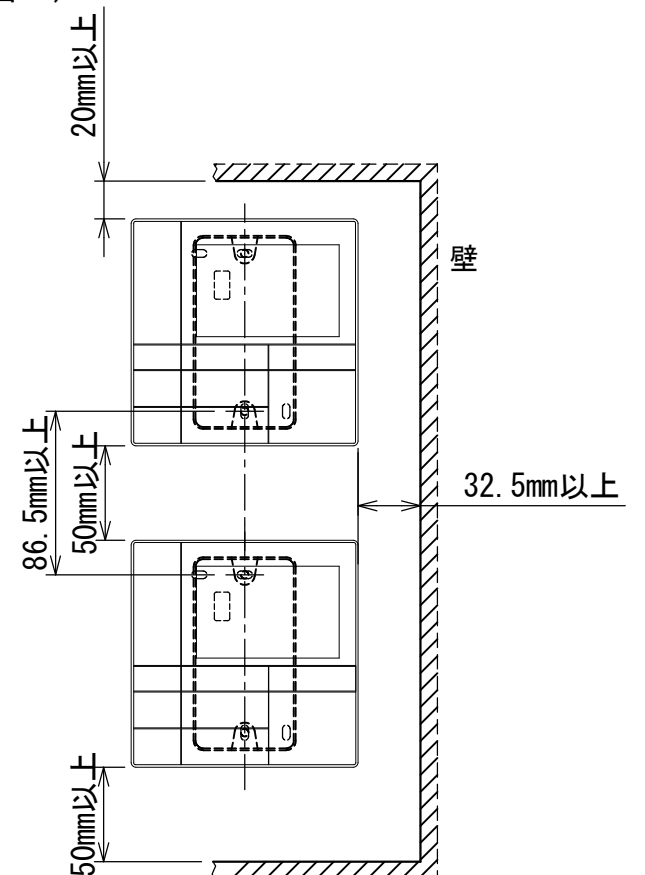
リモコン線引出し口

JIS C8340
2個用スイッチボックス
(カバーなし)

＜リモコン取付け寸法＞



(図3)



リモコン配線とリモコン渡り線

リモコン配線(通信線)とAC100V/200Vの配線を
直接接触させたり、同一電線管に収めること
はできません。ノイズ等により、制御系統に
異常が生じる恐れがあります。

※ご使用のリモコンによって異なります。

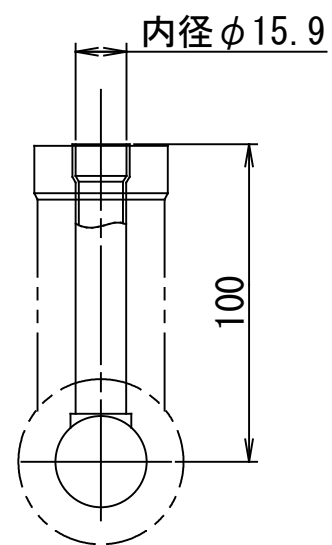
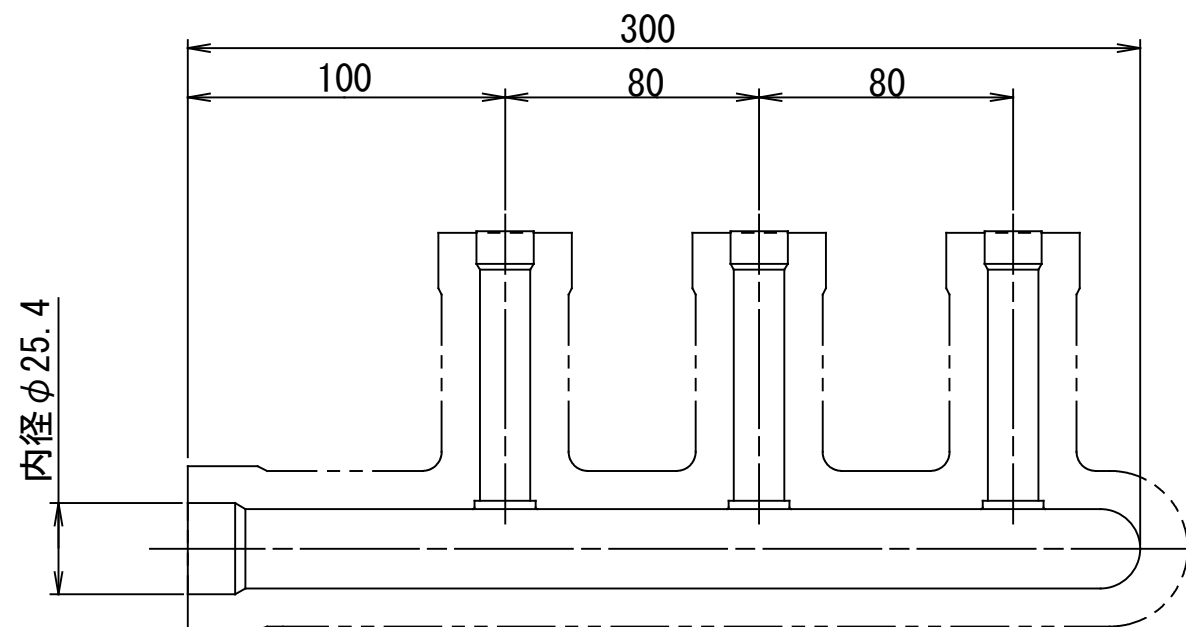
線種	VCTF: 0.3mm ² × 2			VCTF: 0.5mm ² ~ 2.0mm ² × 2		
	1リモコン	2リモコン	ワイヤレスとの 2リモコン	1リモコン	2リモコン	ワイヤレスとの 2リモコン
リモコン配線とリモコン 渡り配線の総配線長 (L+L1+L2+...Ln)	200mまで	120mまで	200mまで	500mまで	300mまで	400mまで
リモコン渡り配線の総配線長 (L1+L2+...Ln)	200mまで			200mまで		



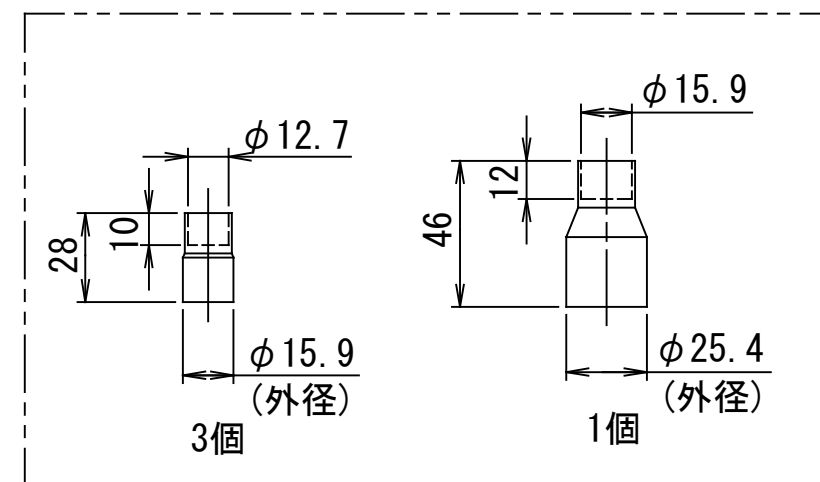
適用機種		図面番号		T29E1405-01		
RBC-AMS53		品名	東芝パッケージエアコン用別売部品	尺度	図法	三角法
			外形図			
			ワイヤードリモコン			
		東芝キヤリア株式会社				

T29E1405-4Y

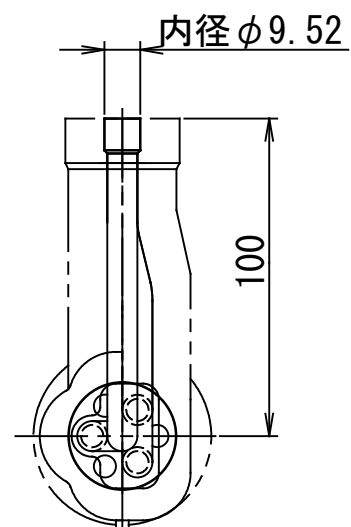
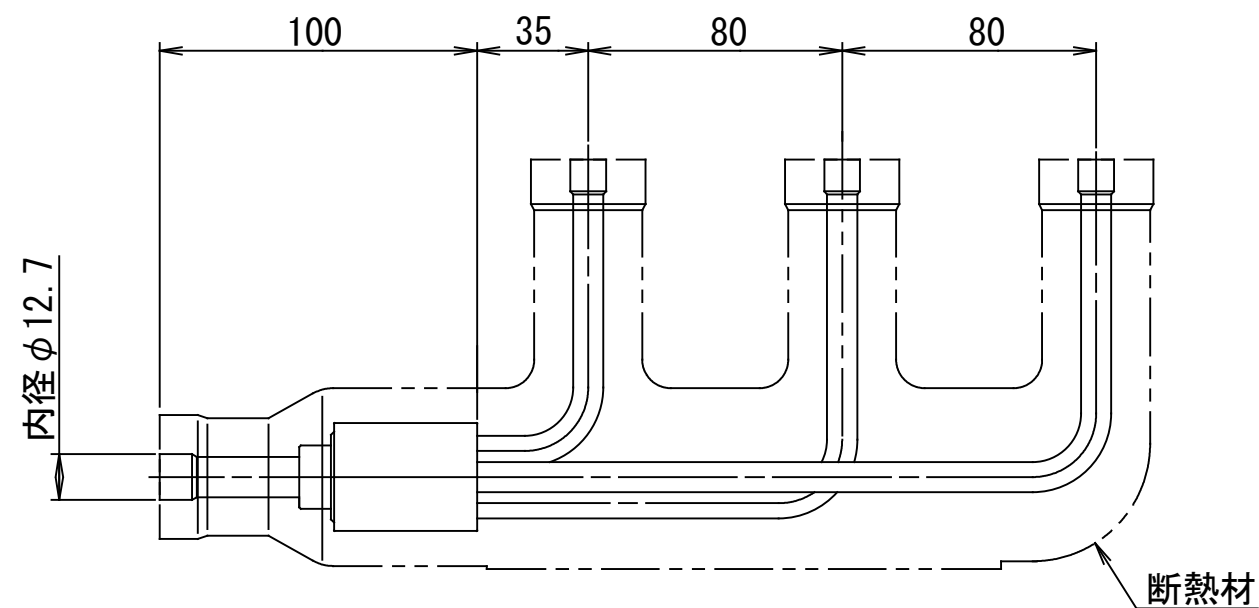
<ガス側>
ヘッダー組立



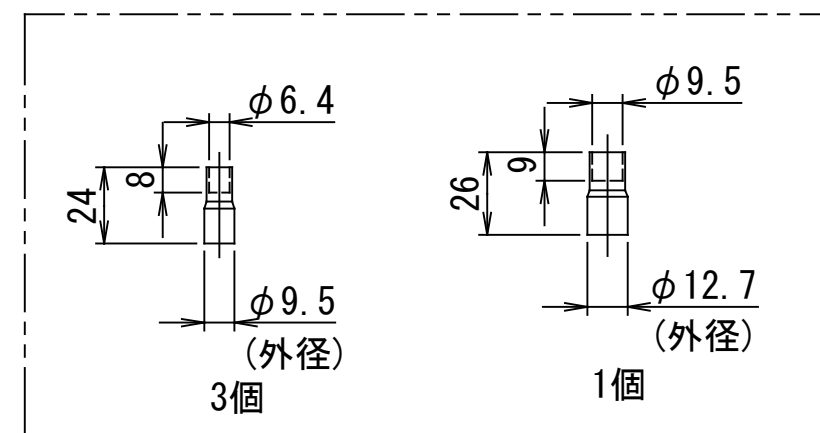
ガス側ソケット



<液側>
分岐管組立



液側ソケット



注)

1. (外径)表示は表示位置の径を示し、それ以外は接続される配管の径を示します。
2. 2点鎖線は付属の断熱材を示します。

適用機種		図面番号		T22H0202-01	
RBC-TRP100		品名	東芝トリプルシステム エアコン用分岐管	尺度	図法 三角法
日本キャリア株式会社					