

【JRA耐重塩害仕様】

セット名称
仕様表 (室内ユニット) RWXC22433XZG AIU-RP803WH ×3

(室外機) ROA-RP2243HXZG
(分岐管) RBC-TRP100

天カセ
インバータ
ワイヤレストリプル

東芝パッケージエアコン
ワイヤレスリモコン

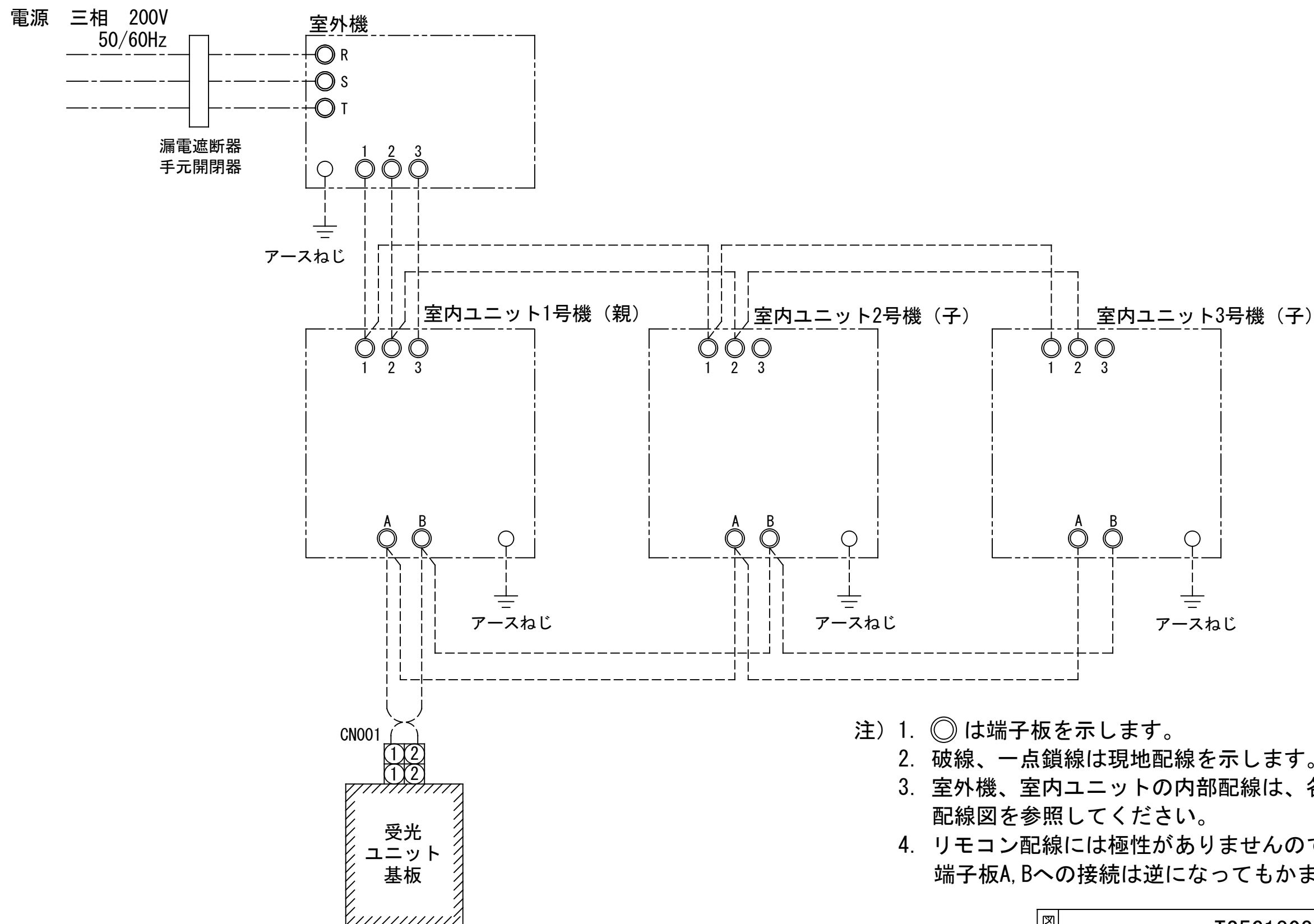
(空冷インバータヒートポンプ式天井カセット形2方向吹出しタイプ)

【グリーン購入法適合】
(50/60Hz)

冷房性能 (注1)	定格冷房標準能力		kW	20.0 < 5.3 ~ 22.4 >		
	額 熱 比		-	0.72		
	定格冷房標準エネルギー消費効率		-	3.08 / 3.08		
	中間冷房標準能力		kW	9.0		
	中間冷房中温能力		kW	9.5		
	最小冷房中温能力		kW	5.6		
	定格暖房標準能力		kW	22.4 < 4.6 ~ 28.0 >		
	定格暖房標準エネルギー消費効率		-	3.53 / 3.53		
	中間暖房標準能力		kW	10.1		
	最小暖房標準能力		kW	5.7		
暖房性能 (注1)	最大暖房低温能力		kW	21.0		
	通年エネルギー消費効率		(注5)			
通年エネルギー消費効率	APF2015 (JIS B 8616 : 2015)		-	5.3 / 5.3		
	APF (JIS B 8616 : 2006)		-	4.7 / 4.7		
冷暖平均エネルギー消費効率		-	3.31 / 3.31			
電気特性 (注1)	電 源		(注2)	三相 200V 50/60Hz		
	消費電力	冷房	定格冷房標準	kW	6.50 / 6.50	
			中間冷房標準	kW	2.13 / 2.13	
			中間冷房中温	kW	1.81 / 1.81	
		暖房	最小冷房中温	kW	0.770 / 0.770	
			定格暖房標準	kW	6.35 / 6.35	
			中間暖房標準	kW	1.75 / 1.75	
	運転電流	(暖) (最大)	最小暖房標準	kW	0.830 / 0.830	
			最大暖房低温	kW	8.65 / 8.65	
			(冷)		20.0 / 20.0	
(暖)			19.5 / 19.5			
力 率	(冷)		94 / 94			
	(暖)		94 / 94			
始 動 電 流		A	- / -			
室内ユニット コネクタ 二ツト (注3)	形 名		AIU-RP803WH			
	外 装		シルバー(溶融亜鉛メッキ鋼板)			
	外形寸法	高 さ	mm	345		
		幅	mm	1,180		
		奥 行	mm	570		
	総 質 量		kg	25		
	空気熱交換器		フィンチューブ			
	防 音 ・ 断 熱 材		難燃性ポリエチレンフォーム、発泡ポリスチレン			
	送風装置	送 風 機	シロッコファン			
		風 量 (注8)	m³/min	17.5 / 15.8 / 14.0 / 12.8 / 12.3		
急/強+/強/弱+/弱						
天井パネル ル (注4)	電 動 機		kW	0.094		
	エアフィルタ		天井パネルに付属			
	運転調整装置		(注4)	ワイヤレスリモコンスイッチ		
	ドレン口径(呼び径)		25(塩ビ管)			
	定格騒音(音響パワーレベル)	(注6)	dB(A)	53 / 52 / 50 / 49 / 48		
	運転音(音圧レベル)	(注7)	dB(A)	38 / 37 / 35 / 34 / 33		
	電 熱 装 置		取付不可			
天井パネル ネットワーク 線	形 名		RBC-UW803PG(W)			
	外 装		(W)・ムーンホワイト(マンセル2.5GY9.0/0.5)			
	外形寸法	高 さ	mm	20		
		幅	mm	1,415		
		奥 行	mm	680		
	総 質 量		kg	14.0		
	室外機 ネットワーク 線	形 名		ROA-RP2243HXZG		
		外形寸法	高 さ	mm	1,550	
			幅	mm	1,010	
			奥 行	mm	370	
総 質 量		kg	141			
圧 縮 機		形 式	全密閉形			
		圧縮機用電動機定格出力	kW	3.93		
		極 数	4			
空 気 熱 交 換 器		フィンチューブ				
冷 媒 制 御		(冷) (暖)	電子制御弁 電子制御弁			
室外機 ネットワーク 線	送風装置	送 風 機	プロペラファン			
		標 準 風 量	m³/min	152.5		
		電 動 機	kW	0.200+0.200		
	高圧スイッチ		MPa	作動：4.15 復帰：3.20		
	低圧スイッチ		MPa	- -		
	保 護 装 置		吐出温度センサー 過電流センサー 圧縮機サーモ			
	ケースヒータ		W	-		
	定格騒音(音響パワーレベル)	(注6)	(冷)	dB		
			(暖)	dB		
	運転音(音圧レベル)	(注7)	(冷)	dB		
(暖)			dB			
IPコード		IPX4				
法定冷凍トン		3.92				
設計圧力	高 圧 部		MPa	4.15		
	低 圧 部		MPa	2.21		
冷媒・出荷時封入量		kg	R32・5.20			
冷媒追加不要の最大実長		m	30			
冷媒追加量		g/m	主配管：40 分岐配管：40			
室外機 ネットワーク 線	室外機・分岐管間		mm	ガス側：φ25.4 液側：φ9.5		
	分岐管・室内ユニット間		mm	ガス側：φ15.9 液側：φ9.5		
	最大実長		m	100		
	最大落差		m	室外機が上の場合：30 室外機が下の場合：30		
	分岐配管最大長さ		m	20		
	分岐配管長さの最大差		m	10		
	漏電遮断器		(注9)	40A、30mA 0.1sec以下		
	手元開閉器	容量	A	60		
		ヒューズ	A	40		
	配線用遮断器		A	40		
室外機 ネットワーク 線	電源配線		線 径	電源線こう長(最大)		
			単線1.6mm	- / -		
			単線2.0mm	- / -		
			燃線3.5mm ²	- / -		
			燃線5.5mm ²	- / -		
			燃線8.0mm ²	- / -		
			燃線14.0mm ²	45 / 45		
			燃線22.0mm ²	71 / 71		
			燃線38.0mm ²	123 / 123		
	室外機・室内ユニット間	75 m以下	単線1.6mm×3本			
120 m以下		別ケーブル 燃線3.5mm2×2本 燃線3.5mm2×1本				
室内A・室内B間		(電源線)：単線1.6mm×2本				
室内B・室内C間		(信号線)：燃線0.3mm2×2本				

- (注1) 冷房・暖房性能および電気特性は、JIS B 8616 : 2015による温度条件、基準配管《配管相当長7.5m(P40~P63形は5m)、落差0m》のときの値です。
く) 内は能力範囲を示します。
- (注2) 電源電圧は、変動があった場合でも±10%を超えないようにしてください。
- (注3) 同一室内ユニットを3台使用し、表示は室内ユニット1台あたりの値を示します。
- (注4) 天井パネル・ワイヤレスリモコンスイッチは別売部品です。
- (注5) 経済産業省告示213号「エアコンディショナーの性能の向上に関する製造事業者等の判断基準等」
(通称：省エネ法基準値)における通年エネルギー消費効率は、「APF (JIS B 8616 : 2006)」が適用されます。
- (注6) 定格騒音(音響パワーレベル)は、JIS B 8616 : 2015 に基づいた値です。
- (注7) 運転音(音圧レベル)は、JIS B 8616 : 2006に基づいた値です。
- (注8) 定格風量は「急」です。
- (注9) 漏電遮断器が地絡保護専用の場合には手元開閉器+ヒューズ、または配線用遮断器を設けてください。漏電遮断器は、高調波対応品を使用してください。

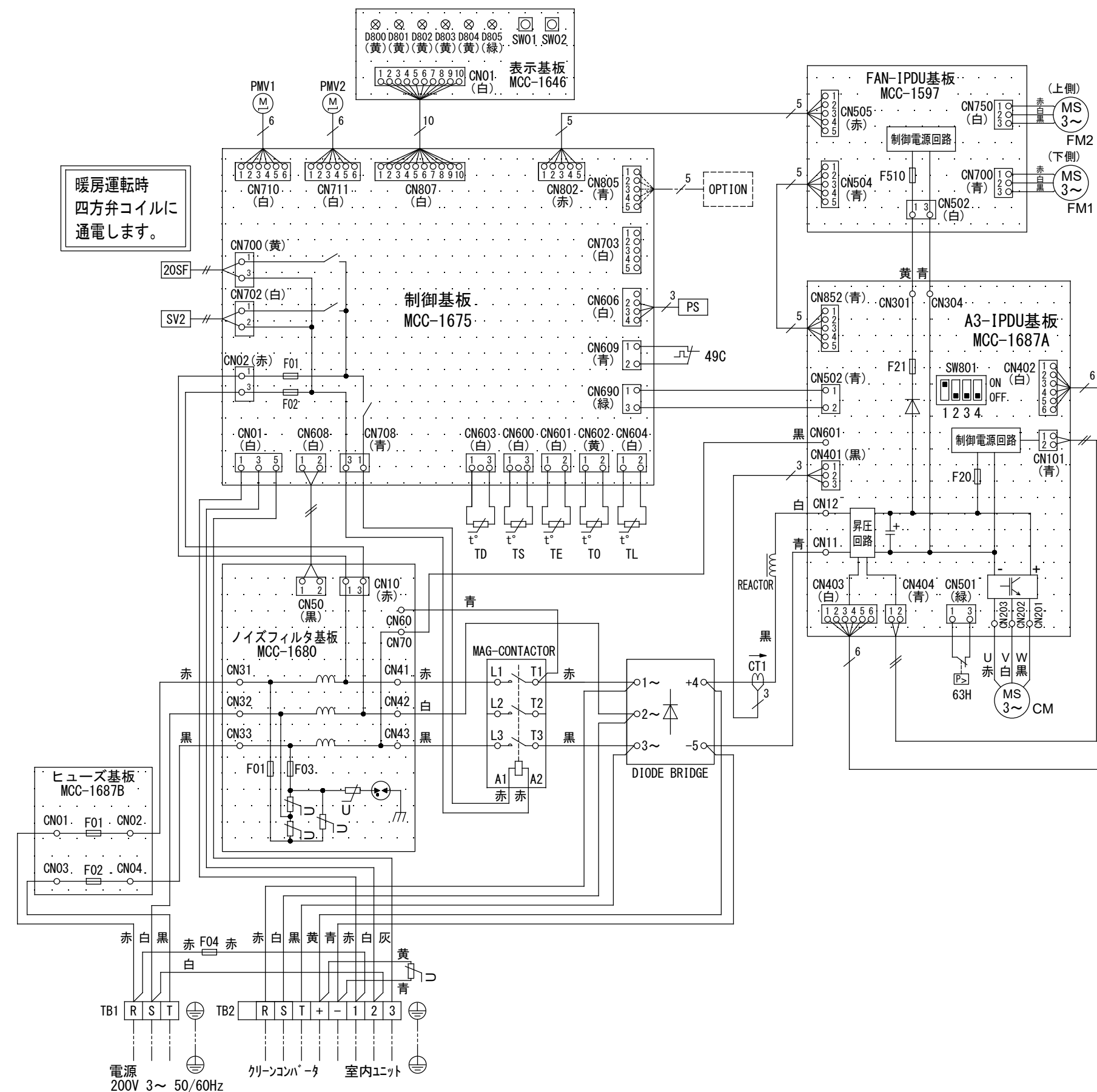
品 名	東芝パッケージエアコン仕様表 (空冷インバータヒートポンプ式天井カセット形2方向吹出しタイプ)	図 番	T2520072ZG	O1	東芝キヤリア株式会社
			セット名称	RWXC22433XZG 20Y	



- 注) 1. ◎ は端子板を示します。
2. 破線、一点鎖線は現地配線を示します。
3. 室外機、室内ユニットの内部配線は、各々の機種
の配線図を参照してください。
4. リモコン配線には極性がないので、室内ユニット
端子板A, Bへの接続は逆になってもかまいません。

図 番	T25G1803	02	図 法
		214	
品 名	東芝パッケージエアコン外部結線図 (ワイヤレストリプルタイプ)	尺 度	単 位
形 名	東芝キャリア株式会社		

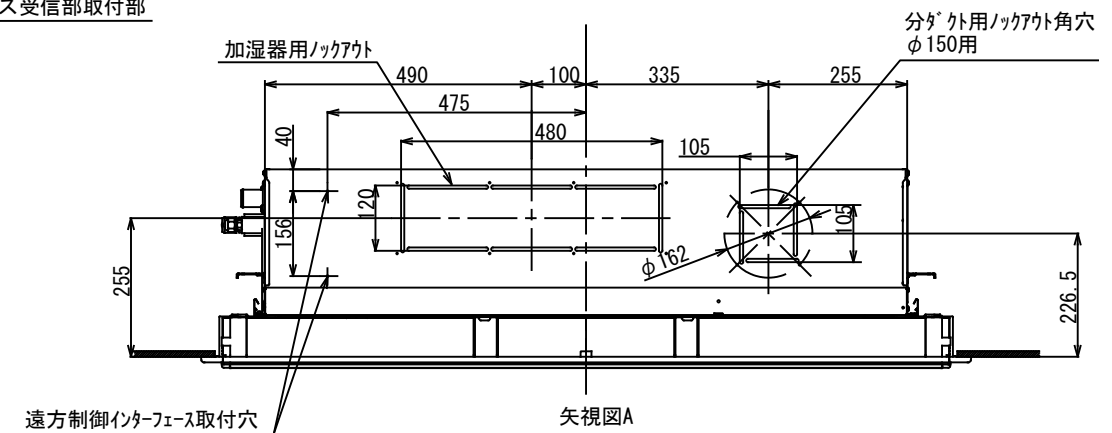
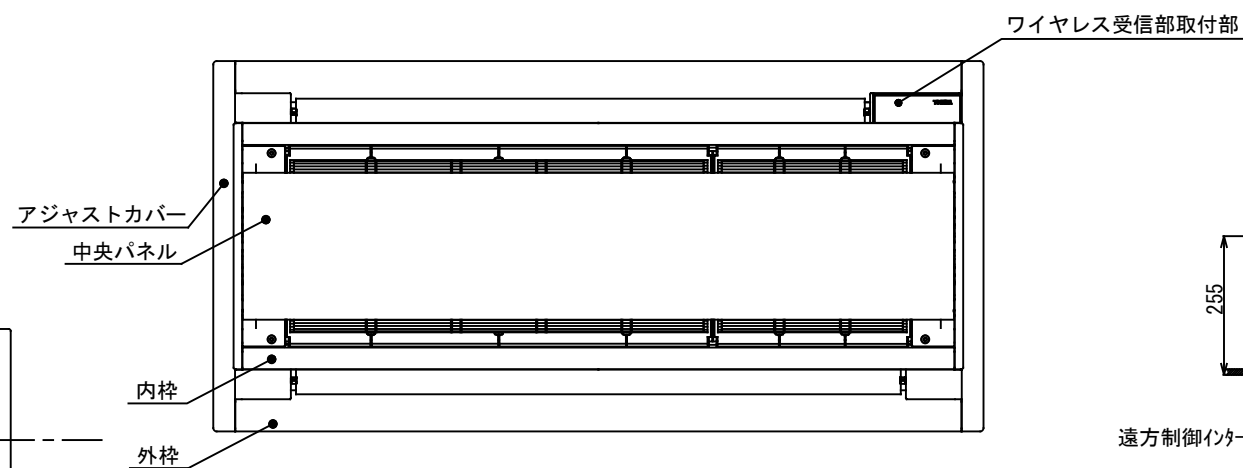
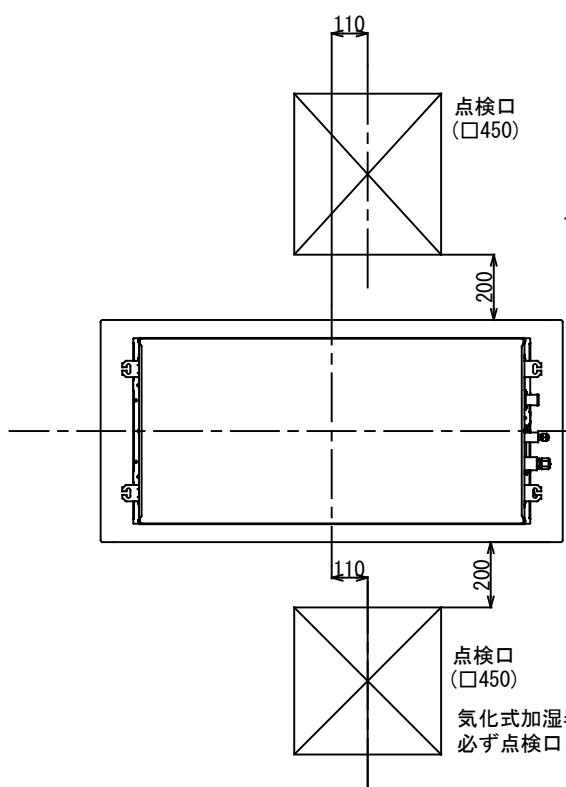
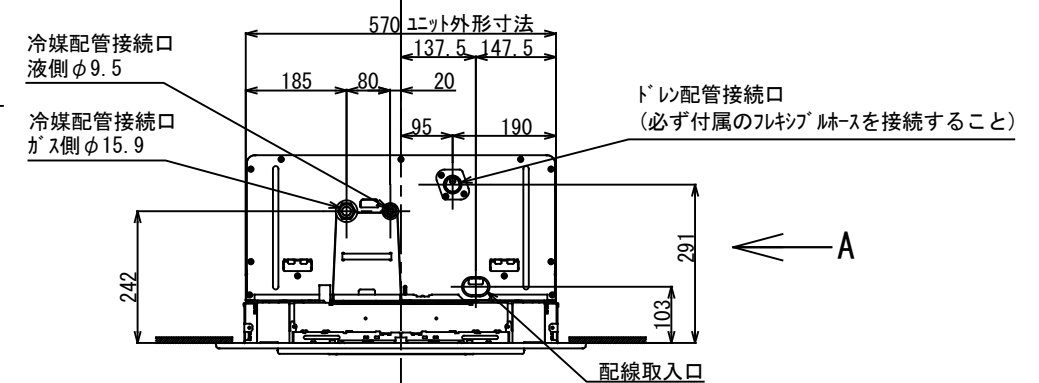
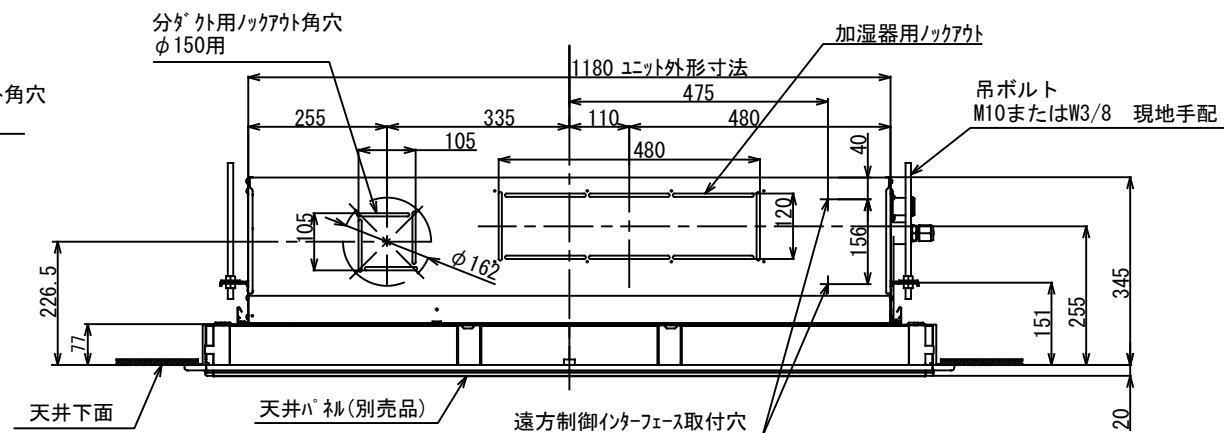
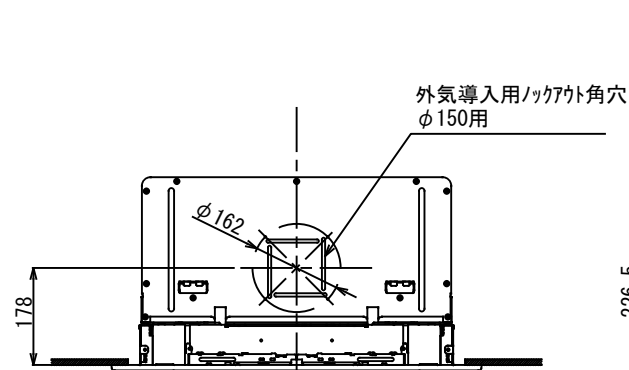
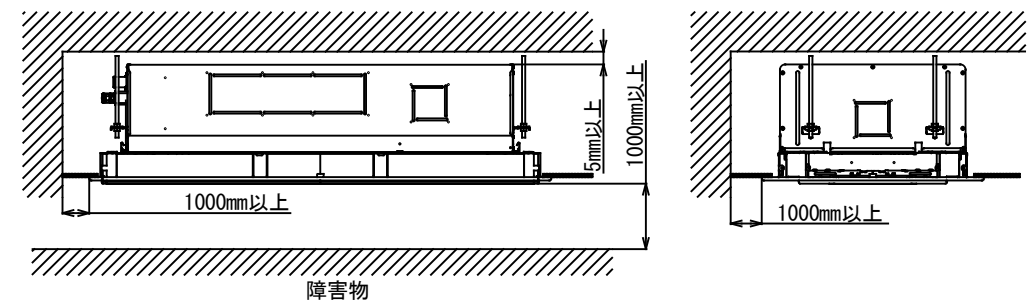
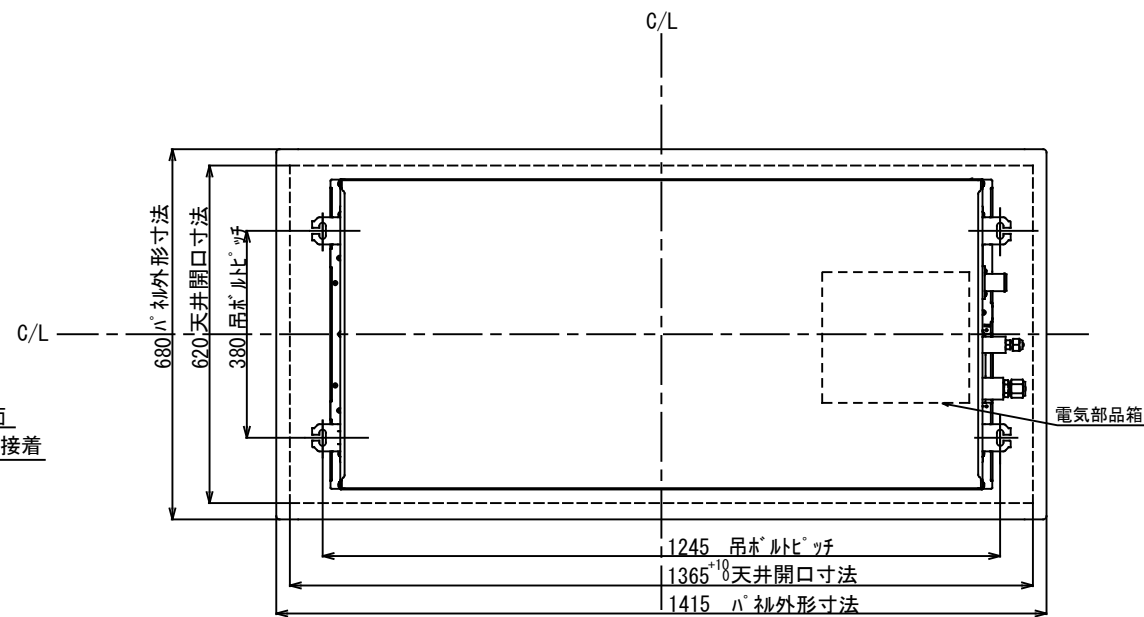
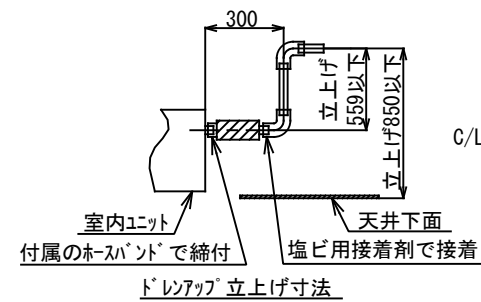
Z 矢視図



記 号	品 名
20SF	四方弁コイル
49C	圧縮機バイメタルサーモ
63H	高圧スイッチ
CM	圧縮機
CT1	電流センサ
(MCC-1597)	ヒューズ(制御電源)
F510	T3. 15A 250VAC
(MCC-1675)	ヒューズ(CDB)
F01, F02	T3. 15A 250VAC
(MCC-1680)	ヒューズ(ノイズフィルタ)
F01, F03	T6. 3A 250VAC
(MCC-1687A)	ヒューズ(制御電源)
F20	T3. 15A 250VAC
(MCC-1687A)	ヒューズ(ファン)
F21	6. 3A 650VDC
(MCC-1687B)	ヒューズ(メイン)
F01, F02	70A 250VAC
F04	ヒューズ(室内-室外渡り保護用)
	T25A 250VAC
FM1, FM2	ファンモータ
PMV1, PMV2	電子制御弁コイル
PS	圧力センサ (低圧)
REACTOR	リアクタ
SV2	二方弁コイル
TB1	端子台 (電源)
TB2	端子台 (室内-室外接続用)
TD	配管温度センサ (吐出)
TE	熱交センサ 1
TL	熱交センサ 2
T0	外気温度センサ
TS	配管温度センサ (吸込)

1. 二点鎖線は現地配線、破線は別売付属品を示します。
2. □ は端子台、—○— は接続端子、○ はプリント基板上的コネクタを示します。
3. ⊕ は保護アースを示します。
4. ... はプリント基板を示します。

図番	T26D2004-R0A-RP2243HXZG	02	図 法
		223	
品名	東芝パッケージエアコン 配 線 図	尺 度	単 位
形 名	R0A-RP2243HXZG	東芝キヤリア株式会社	



標準パネル質量	14 (kg)
標準パネル材質	中央パネル：鉄（塗装）
	内枠：アルミニウム（塗装）
	外枠・アジャストカバー：樹脂（PS）
標準パネル外装色	ムーンホホワイト（マンセル記号 2.5GY9.0/0.5）

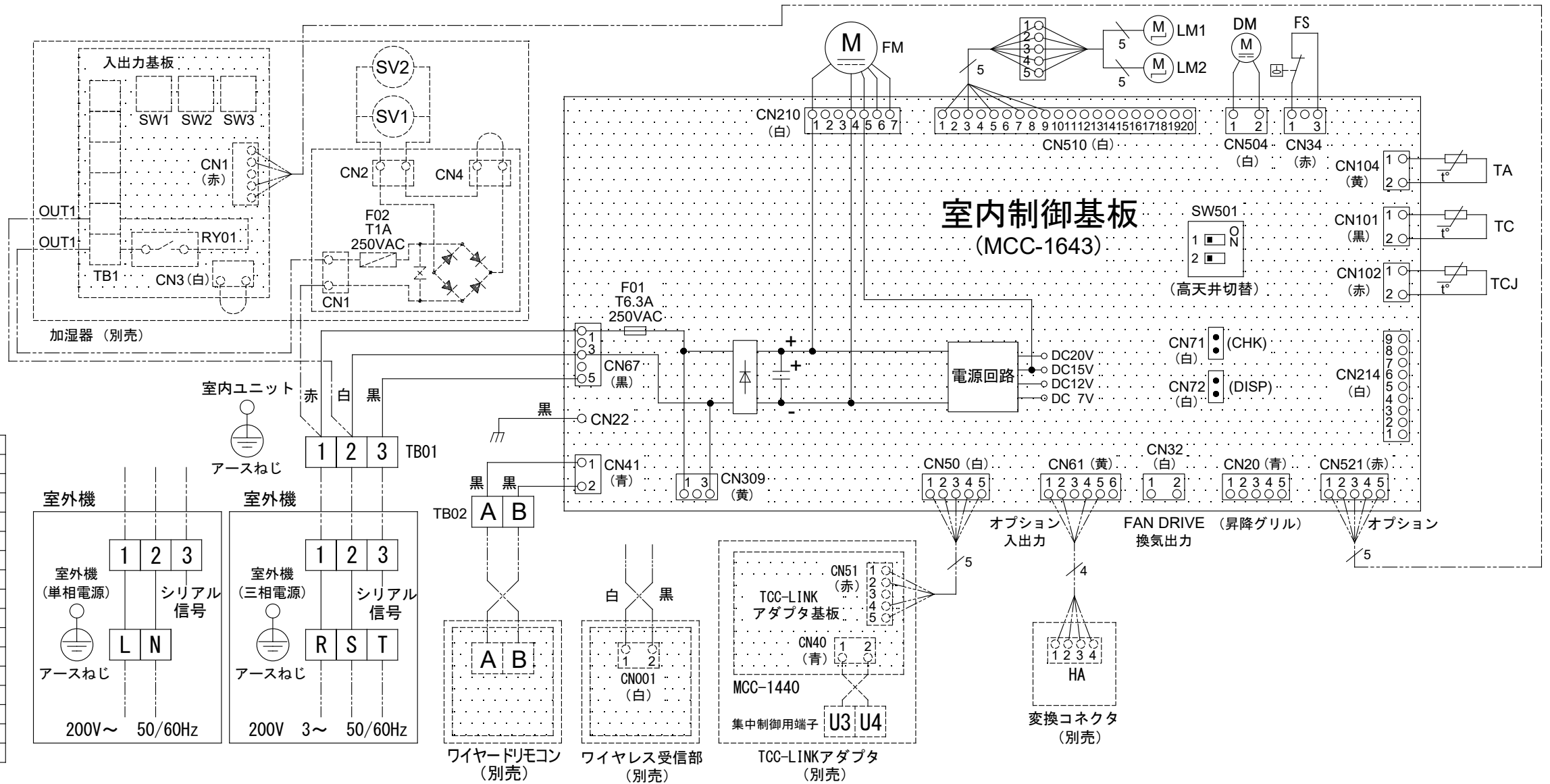
注）1. 装置銘板の貼付位置
室内ユニット本体：電気部品箱カバー表面
天井パネル：吸込口内

図番	T25A1820-AIU-RP803WH	02	図法
		214	三角法
品名	東芝パッケージエアコン外形図 （天井カセット形2方向吹出しタイプ）	尺度	単位
			mm
形名	AIU-RP803WH	東芝キャリア株式会社	

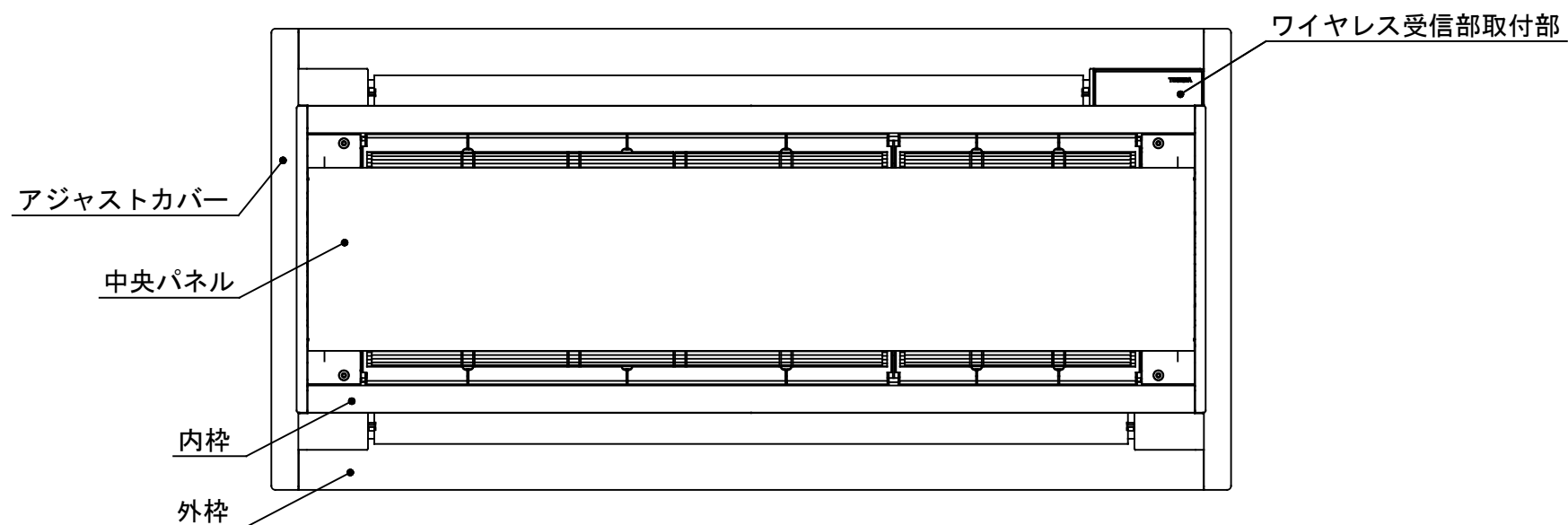
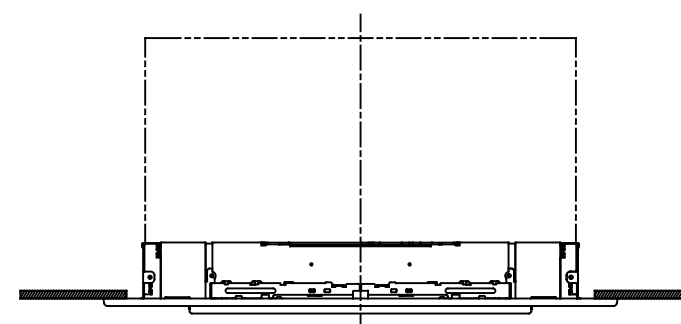
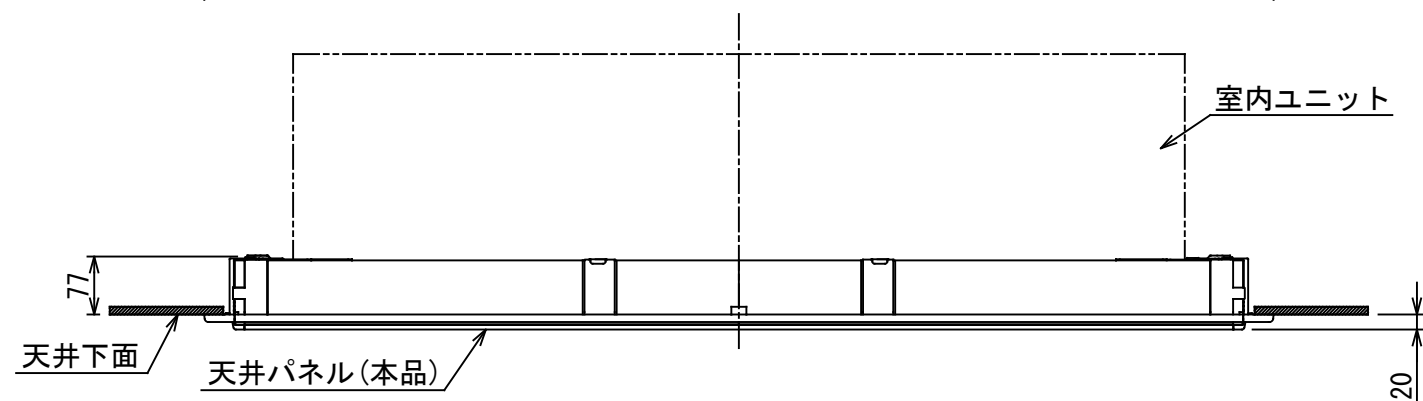
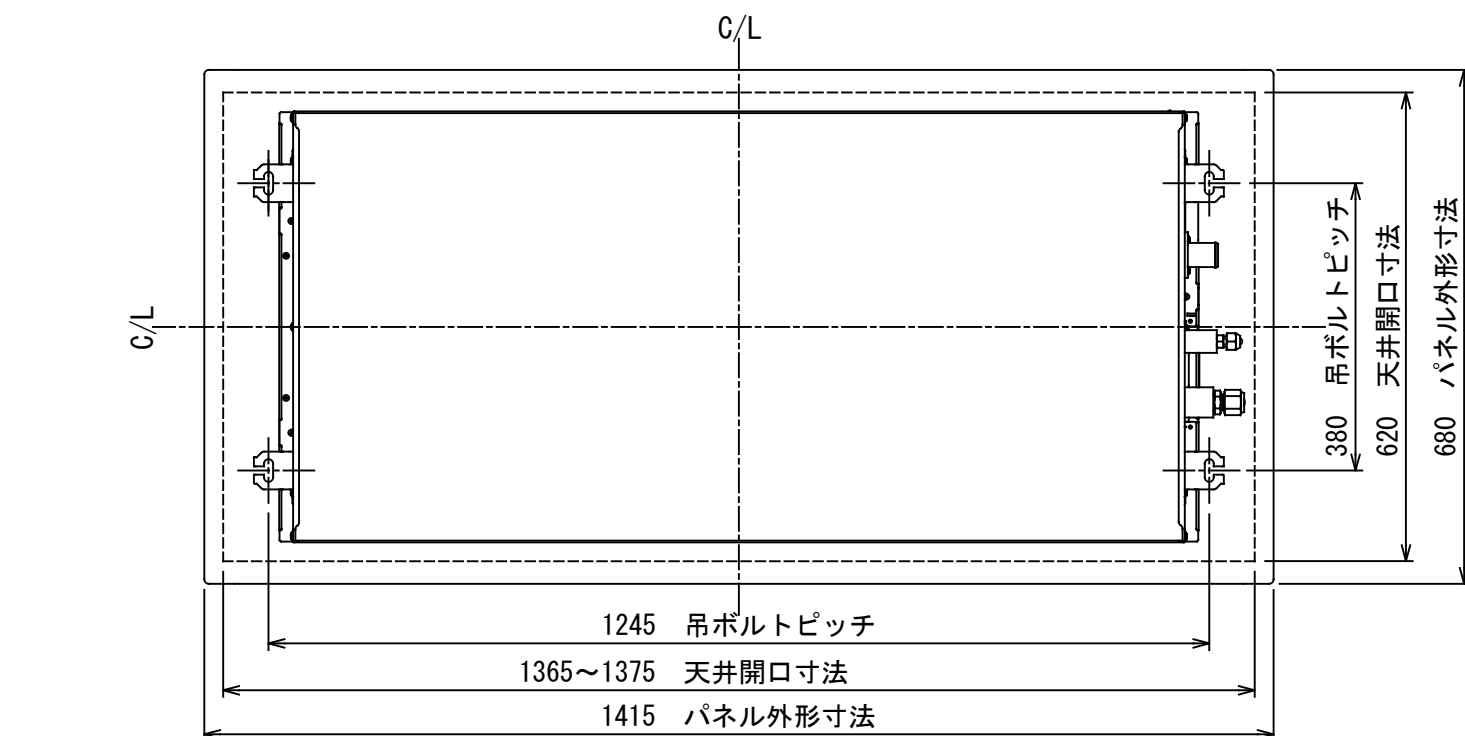
-----	現地配線
⊕	保護アース
□	端子台
—○—	接続端子
○	コネクタ
□	プリント基板
-----	別売品

記 号	品 名
CN* *	コネクタ
DM	ドレンポンプモータ
F01	ヒューズ
FM	送風用電動機
FS	フロートスイッチ
LM1,2	ルーバモータ
SW501	ディップスイッチ
TA	室温センサ
TB01,02	ターミナルブロック
TC,TCJ	熱交センサ
F02	ヒューズ
HA	JEMA標準HA端子-A
RY01	リレー
SV1,2	給水用電磁弁
SW1,2,3	切替スイッチ
TB1	ターミナルブロック

別
売
品



図番	T25B1807-AIU-RP803WH	03	図法
品名	東芝パッケージエアコン配線図 (天井カセット形2方向吹出しタイプ)	214	単位
形名	AIU-RP803WH	東芝キヤリア株式会社	



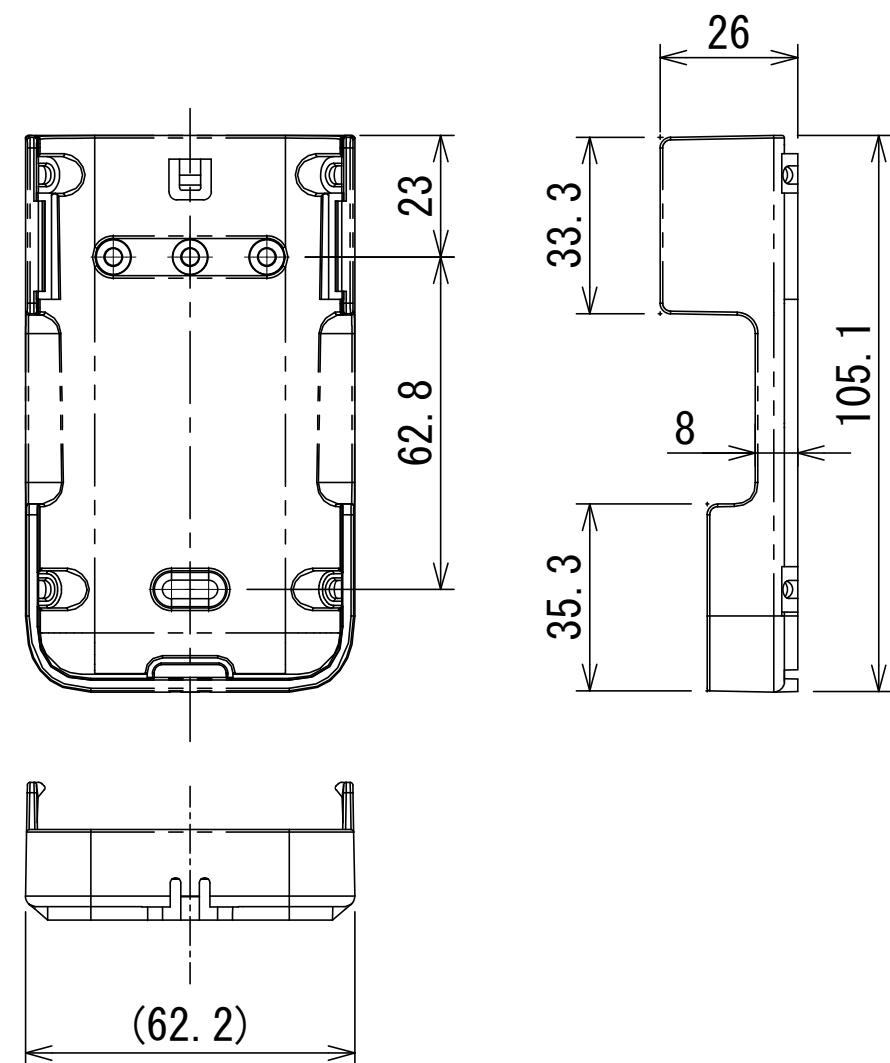
適用機種	天井カセット形 2方向吹出し タイプ	店舗用 AIU-	P50形, P56形, P63形, P71形, P80形
		マルチ用 MMU-	P56形, P71形, P80形, P90形
パネル質量	1 4 k g		
パネル材質	中央パネル：鉄（塗装）		
	内枠：アルミニウム（塗装）		
	外枠・アジャストカバー：樹脂（P S）		
パネル外装色	ムーンホワイト（マンセル記号2. 5 G Y 9. 0 / 0. 5）		

図 番	T24H2123-RBC-UW803PG (W)	01	図 法
		21Y	三角法
品 名	東芝パッケージエアコン用別売部品外形図 (天井カセット形2方向吹出しタイプ用天井パネル)	尺 度	単 位
			m m
形 名	RBC-UW803PG (W)	東芝キャリア株式会社	

ワイヤレスリモコン寸法図



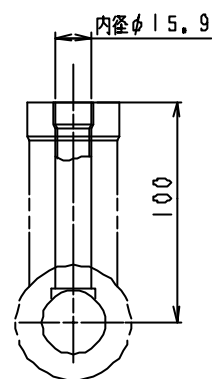
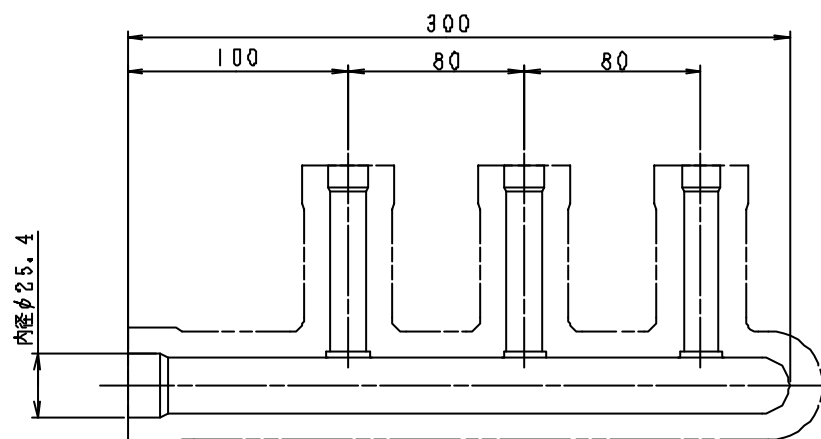
リモコンホルダー（付属）寸法図



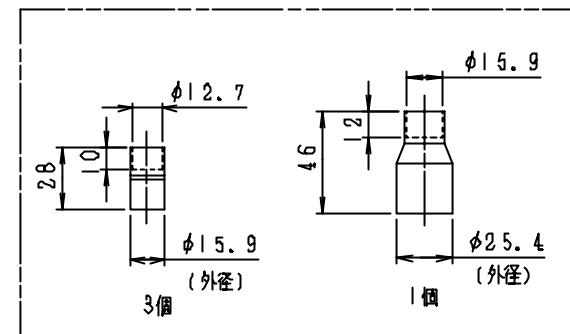
リモコン単品形名	製品形名	本体色
WX-TA01GJ	RBC-ATX41	フルムーンホワイト

適用機種		図面番号		T29E1406-02			
RBC-ATX41		品名	東芝パッケージエアコン用別売部品		尺度	図法	三角法
			外形図				
			ワイヤレスリモコンキット				
		東芝キヤリア株式会社					

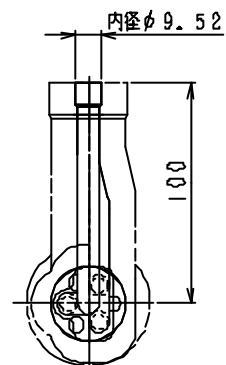
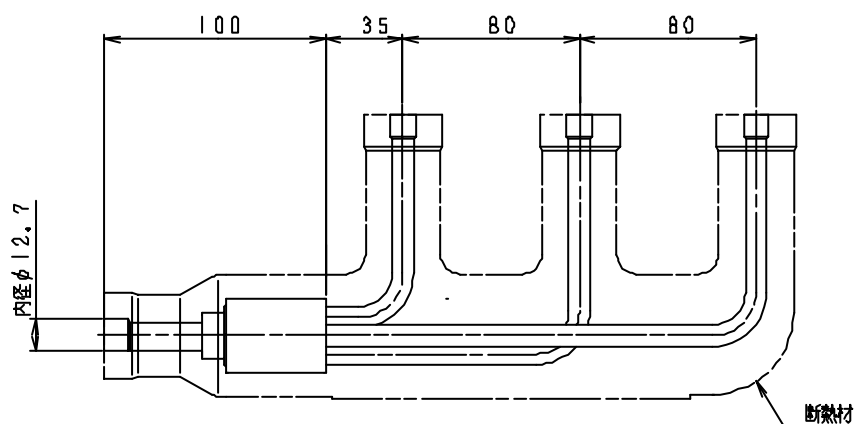
<ガス側>
ヘッダー組立



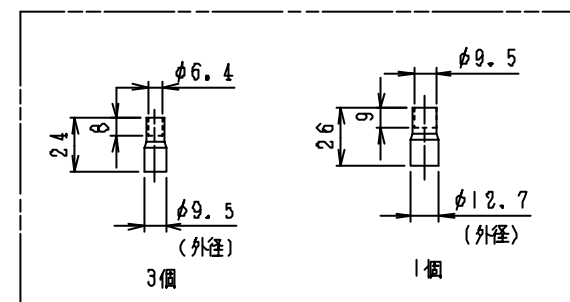
ガス側ソケット



<液側>
分岐管組立



液側ソケット



注)

1. (外径)表示は表示位置の径を示し、それ以外は接続される配管の径を示します。
2. 2点鎖線は付属の断熱材を示します。

適用機種		図面番号		T22H0202-01		
RBC-TRP100		品名	東芝トリプルシステム エアコン用分岐管	尺度	図法	三角法
東芝キヤリア株式会社						