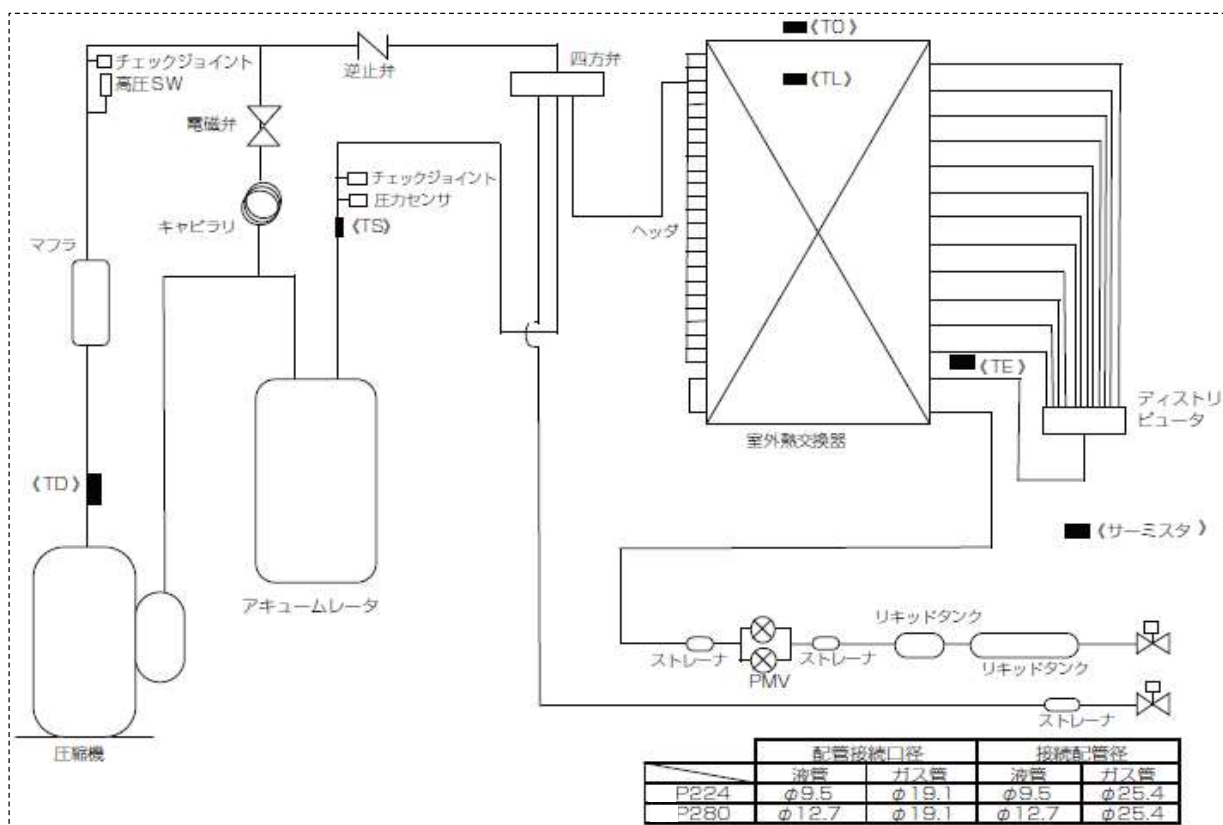


冷凍サイクル図



冷凍サイクルデータ

ROA-RP2243HX,HS(Z/ZG)

		圧力				パイプ表面温度					圧縮機 運転 回転数 (rps)	室内 ファン	室内外温度条件	
		(MPa)		(kg/cm2G)		(°C)							(DB/WB) (°C)	
		Pd	Ps	Pd	Ps	吐出 (TD)	吸込 (TS)	内熱交 (TC)	外熱交				室内	室外
									(TL)	(TE)				
冷房	標準	3.0	1.1	30.6	11.2	78.3	12.5	13.0	48.4	36.9	45.6	急	27/19	35/24
	過負荷	3.8	1.5	38.8	15.3	78.8	24.8	26.0	59.5	58.6	37.2	急	32/24	50/—
	低負荷	2.3	0.8	23.5	7.1	73.1	8.4	4.0	42.9	4.4	34.8	弱	18/15.5	-15/—
暖房	標準	2.3	0.7	23.0	7.4	76.9	1.2	36.0	5.9	1.5	54.6	急	20/14.5	7/6
	過負荷	2.1	1.2	21.4	12.2	59.5	23.5	34.0	24.8	17.1	10.2	弱	30/—15	24/18
	低負荷	1.6	0.2	16.6	1.6	82.7	-26.6	24.0	-14.3	-26.1	88.0	急	15/—	-27/—

ROA-RP2803HX,HS(Z/ZG)

		圧力				パイプ表面温度					圧縮機 運転 回転数 回転数 (rps)	室内 ファン	室内外温度条件	
		(MPa)		(kg/cm2G)		(°C)							(DB/WB) (°C)	
		Pd	Ps	Pd	Ps	吐出 (TD)	吸込 (TS)	内熱交 (TC)	外熱交				室内	室外
									(TL)	(TE)				
冷房	標準	3.2	1.0	32.6	10.2	91.3	10.6	12.0	51.1	38.3	61.2	急	27/19	35/24
	過負荷	3.8	1.5	38.8	15.3	78.8	24.8	26.0	59.5	58.6	37.2	急	32/24	50/—
	低負荷	2.3	0.8	23.5	8.2	73.1	8.4	4.0	42.9	4.4	34.8	弱	18/15.5	-15/—
暖房	標準	2.6	0.7	26.5	7.1	85.1	1.2	39.0	5.9	1.5	67.8	急	20/14.5	7/6
	過負荷	2.1	1.2	21.4	12.2	59.5	23.5	34.0	24.8	17.1	10.2	弱	30/—15	24/18
	低負荷	1.7	0.2	17.0	1.5	76.9	-28.0	25.0	-14.3	-26.1	99.0	急	15/—	-27/—

※この圧縮機は4極モータです。クランプメータで圧縮機周波数(Hz)を測定した場合の値は、圧縮機回転数(rpm)の2倍になります。

※本データは標準長配管長さで4方向天カセ同時ツイン組合せ時のサイクルデータの代表例です。

据付配管長さや室内ユニット組合せ、運転状況によりデータは変化します。

適用機種

ROA-RP2243HX(Z)(ZG)
ROA-RP2803HX(Z)(ZG)
ROA-RP2243HS(Z)(ZG)
ROA-RP2803HS(Z)(ZG)

図面番号

TDT26G2001

品名

東芝パッケージエアコン
冷凍サイクル系統図

適用機種は左記

東芝キヤリア株式会社