

セット名称 **RSHA08031XU**  
仕様表 (室内ユニット) **AIU-RP803SH**

(室外機) **ROA-HRP801HS**

天カセ  
インバータ  
ワイヤレス

東芝パッケージエアコン  
ワイヤレスリモコン

(空冷インバータヒートポンプ式天井カセット形1方向吹出しタイプ)

【グリーン購入法適合】  
(50/60Hz)

冷房性能 (注1)	定格冷房標準能力			kW	7.1 < 3.1 ~ 8.0 >	室内機	形 名		ROA-HRP801HS		
	額 熱 比			-	0.68		外 装		シルキーシェード(マンセル1Y8.5/0.5)		
	定格冷房標準エネルギー消費効率			-	3.64 / 3.64		外形寸法	高 さ	mm	1,050	
	中間冷房標準能力			kW	3.3			幅	mm	1,010	
	中間冷房中温能力			kW	3.6			奥 行	mm	370	
	最小冷房中温能力			kW	3.1		総 質 量		kg	82	
	定格暖房標準能力			kW	8.0 < 2.4 ~ 12.3 >		圧 縮 機	形 式	全密閉形		
	定格暖房標準エネルギー消費効率			-	3.60 / 3.60			圧縮機用電動機定格出力	kW	1.53	
	中間暖房標準能力			kW	3.9			極 数	4		
	暖房性能 (注1)	最小暖房標準能力			kW		2.4	外 機	空 気 熱 交 換 器		フィンドチューブ
最大暖房低温能力			kW	12.2	冷 媒 制 御		(冷)		電子制御弁		
最大暖房極低温能力(-7℃)			kW	11.0 / 11.0			(暖)		電子制御弁		
最大極低温能力(-15℃)			kW	10.7 / 10.7	送風装置	送 風 機	プロペラファン				
最大極低温能力(-20℃)			kW	10.0 / 10.0		標 準 風 量	m³/min		82.5		
通年エネルギー消費効率			(注4)	-		電 動 機	kW		0.100		
APF2015 (JIS B 8616:2015)			-	5.3 / 5.3	高圧スイッチ		MPa		-		
APF (JIS B 8616:2006)			-	5.0 / 5.0	低圧スイッチ		MPa		-		
冷暖平均エネルギー消費効率			-	3.62 / 3.62	保 護 装 置		吐出温度センサー 過電流センサー 圧縮機サーモ				
電気特性 (注1)		電 源			(注2)	三相 200V 50/60Hz	機		ケースヒータ		W
	消費電力	冷房	定格冷房標準	kW	1.95 / 1.95	定格騒音(音響パワーレベル)		(冷)	dB	72	
			中間冷房標準	kW	0.658 / 0.658			(暖)	dB	73	
			中間冷房中温	kW	0.579 / 0.579	運転音(音圧レベル)		(冷)	dB	58	
			最小冷房中温	kW	0.460 / 0.460			(暖)	dB	58	
		暖房	中間暖房標準	kW	0.720 / 0.720	IPコード		IPX4			
			最小暖房標準	kW	0.445 / 0.445	法定冷凍トン		2.93			
			最大暖房低温	kW	5.74 / 5.74	設 計 圧 力		高 圧 部	MPa	4.15	
			最大暖房極低温(-7℃)	kW	6.27 / 6.27	低 圧 部		MPa	2.21		
	運 転 電 流	(冷)	A	6.55 / 6.55	冷 媒 ・ 出 荷 時 封 入 量			kg	R32 ・ 2.40		
室内機	力 率			(冷)	%	86 / 86	冷 媒 追 加 量		m	30	
	(暖)			%	86 / 86	冷 媒 追 加 量		g/m	35		
	始 動 電 流			A	- / -	冷 媒 配 管		室外機・室内ユニット間		mm	ガス側：φ15.9 液側：φ9.5
	形 名			AIU-RP803SH				最 大 実 長		m	75
	外 装			グレー(断熱材貼付溶融亜鉛メッキ鋼板)				最 大 落 差		m	室外機が上の場合：30 室外機が下の場合：30
	外形寸法	高 さ	mm	200	電 源 配 線		漏 電 遮 断 器		(注8)	30A、30mA 0.1sec以下	
		幅	mm	1,000			手元開閉器	開 閉 器 容 量	A	30	
		奥 行	mm	710			ヒューズ	A	30		
	総 質 量	kg	21	配 線 用 遮 断 器		A	30	電源配線	線 径	電源線こう長(最大)	
	空 気 熱 交 換 器	フィンドチューブ				単線1.6mm	- / -				
防 音 ・ 断 熱 材	難燃性ポリエチレンフォーム、発泡ポリスチレン				単線2.0mm	- / -					
送風装置	送 風 機	(注5)	m³/min		燃線3.5mm²	- / -					
	風 量				燃線5.5mm²	20 / 20					
	急/強+/強/弱+/弱				燃線8.0mm²	29 / 29					
電 動 機	kW	0.094	燃線14.0mm²	52 / 52							
エ ア フィ ル タ	天井パネルに付属				燃線22.0mm²	82 / 82					
運 転 調 整 装 置	(注3)	ワイヤレスリモコンスイッチ			燃線38.0mm²	- / -					
ド レ ン ロ 径 (呼び径)	25(塩ビ管)				連 絡 線		室外機・室内ユニット間		75 m以下	単線1.6mm×3本	
天井パネル (注3)	定格騒音(音響パワーレベル)			(注6)	dB(A)	60 / 58 / 56 / 54 / 52					
	急/強+/強/弱+/弱			(注7)		45 / 43 / 41 / 39 / 37					
	運転音(音圧レベル)			(注7)	dB(A)	45 / 43 / 41 / 39 / 37					
	急/強+/強/弱+/弱			(注8)							
	電 熱 装 置			取付不可							
	形 名			RBC-US21PG(W)-1							
	外 装			(W)ムーンホワイト(マンセル2.5GY9.0/0.5)							
	外形寸法	高 さ	mm	20							
		幅	mm	1,230							
		奥 行	mm	800							
総 質 量	kg	5.5									

(注1) 冷房・暖房性能および電気特性は、JIS B 8616：2015による温度条件、基準配管〔配管相当長7.5m(P40～P63形は5m)、落差0m〕のときの値です。

〈 〉内は能力範囲を示します。

(注2) 電源電圧は、変動があった場合でも±10%を超えないようにしてください。

(注3) 天井パネル・ワイヤレスリモコンスイッチは別売部品です。

(注4) 経済産業省告示213号「エアコンディショナーの性能の向上に関する製造事業者等の判断基準等」(通称：省エネ法基準値)における通年エネルギー消費効率は、「APF (JIS B 8616：2006)」が適用されます。

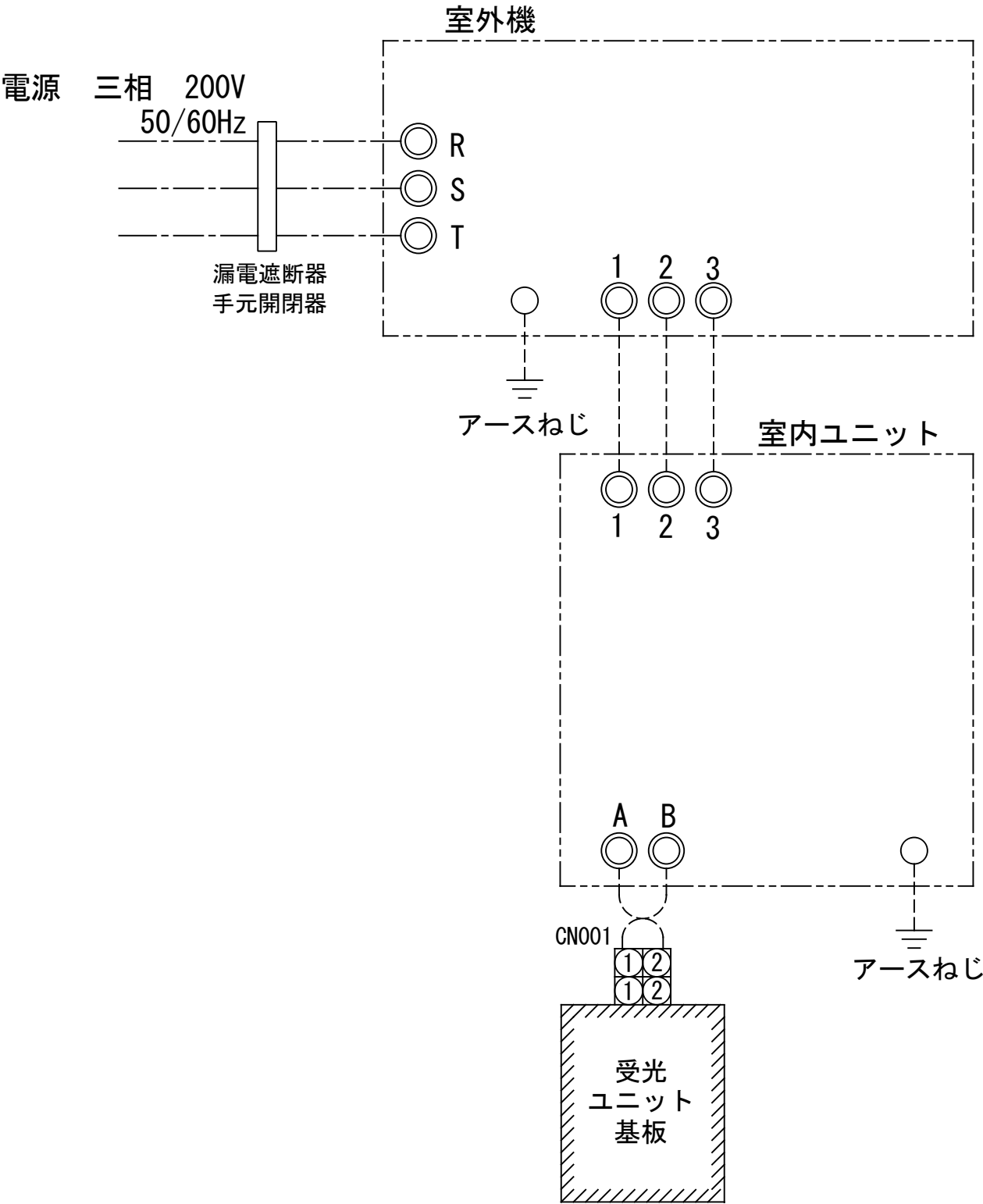
(注5) 定格風量は「急」です。

(注6) 定格騒音(音響パワーレベル)は、JIS B 8616：2015に基づいた値です。

(注7) 運転音(音圧レベル)は、JIS B 8616：2006に基づいた値です。

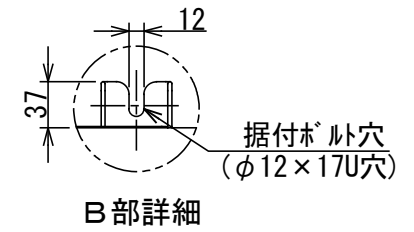
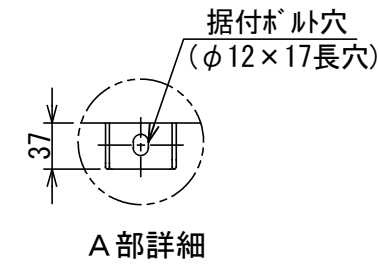
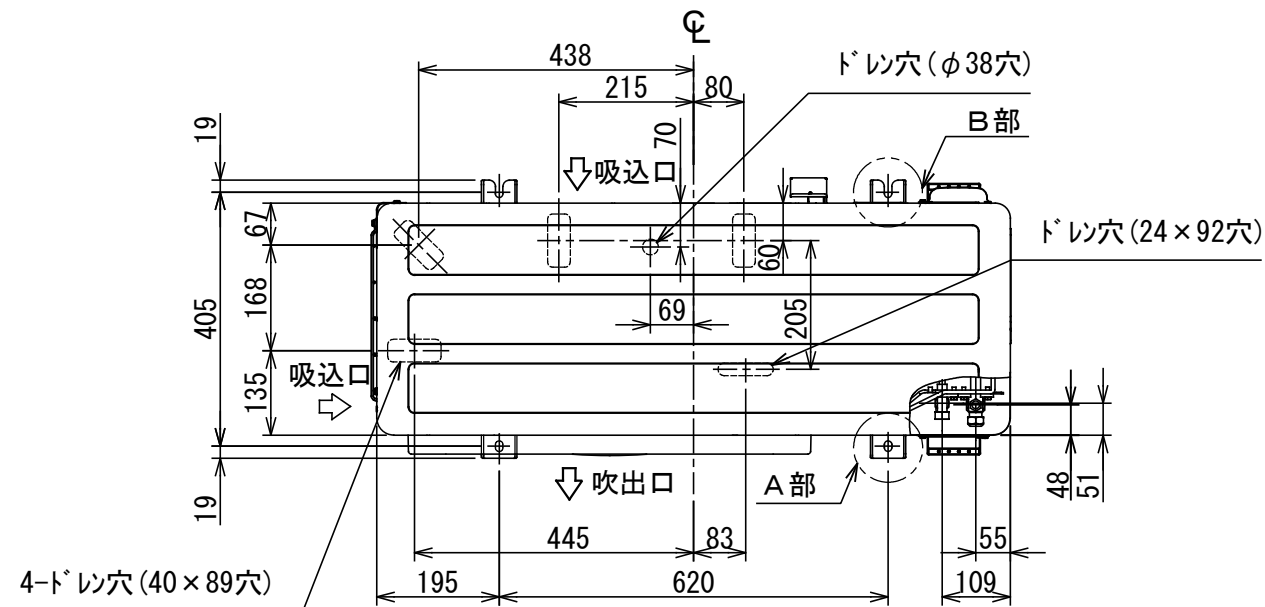
(注8) 漏電遮断器が地絡保護専用の場合には手元開閉器+ヒューズ、または配線用遮断器を設けてください。漏電遮断器は、高調波対応品を使用してください。

品名	東芝パッケージエアコン仕様表	図番	T2521679	01	東芝キャリア株式会社
	(空冷インバータヒートポンプ式天井カセット形1方向吹出しタイプ)	セット名称	RSHA08031XU	214	

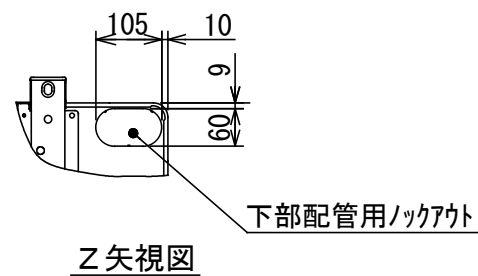
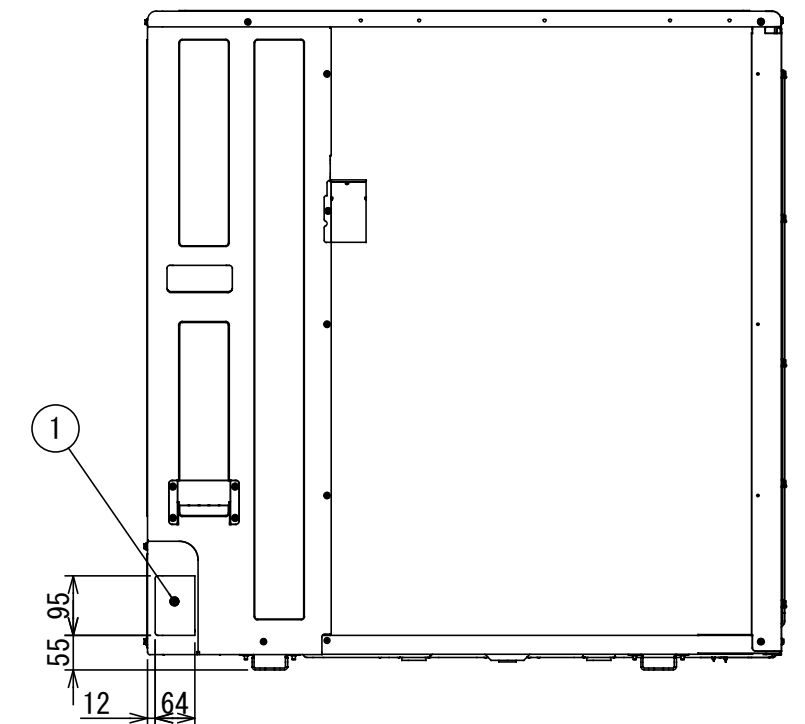
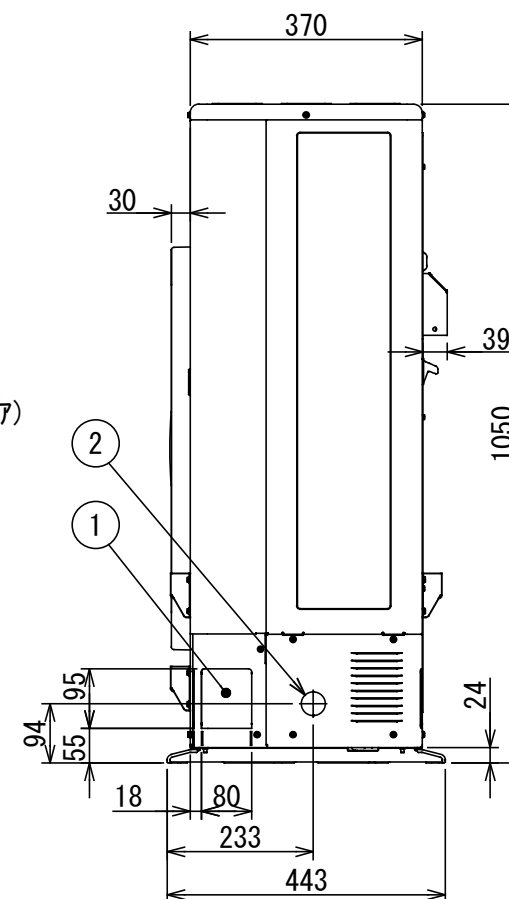
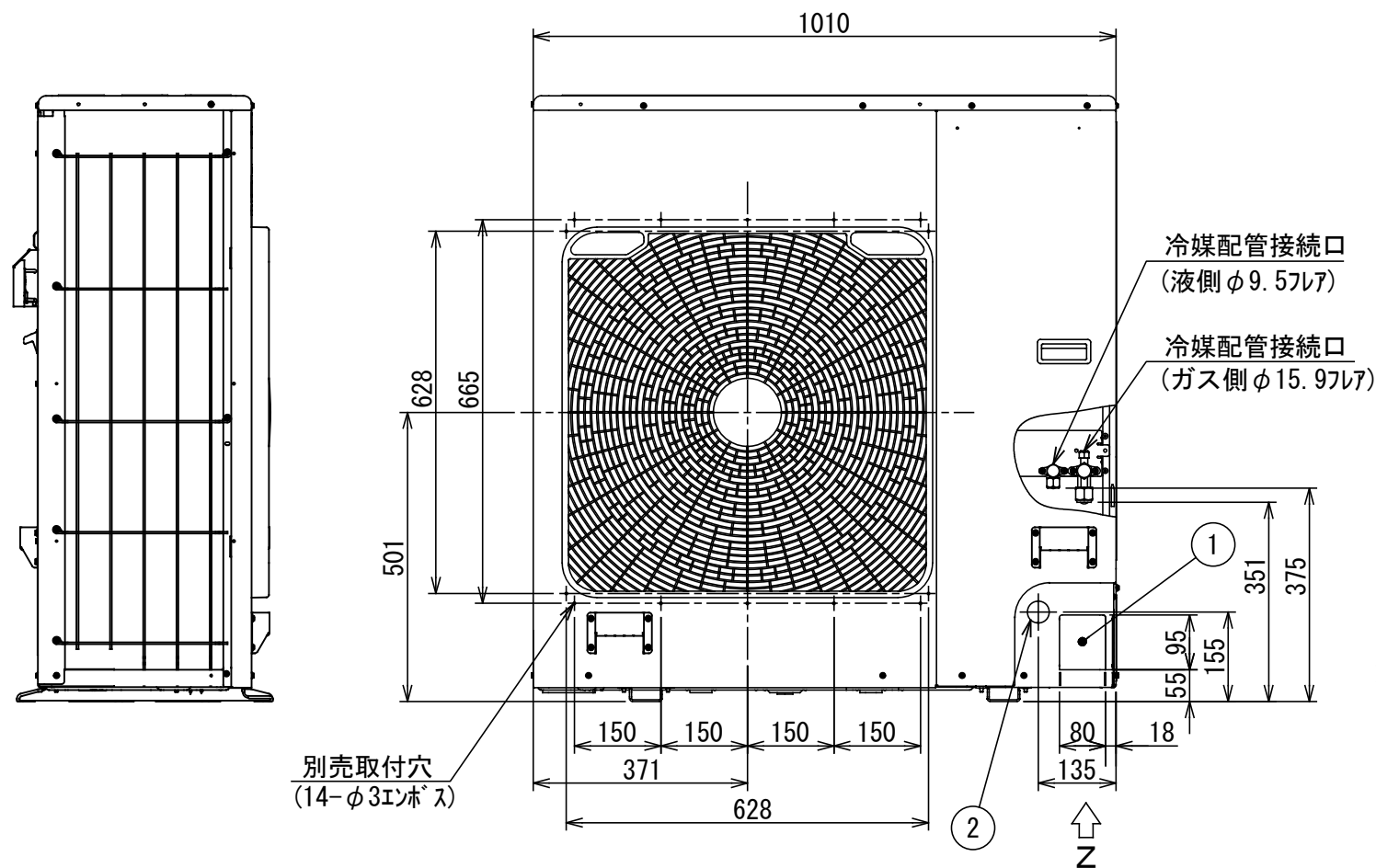


- 注) 1. 〇は端子板を示します。  
2. 破線、一点鎖線は現地配線を示します。  
3. 室外機、室内ユニットの内部配線は、各々の機種  
の配線図を参照してください。  
4. リモコン配線には極性がないので、室内ユニット  
端子板A, Bへの接続は逆になってもかまいません。

図 番	T25G1702	03	図 法
		214	
品 名	東芝パッケージエアコン外部結線図 (ワイヤレスシングルタイプ)	尺 度	単 位
形 名	東芝キャリア株式会社		

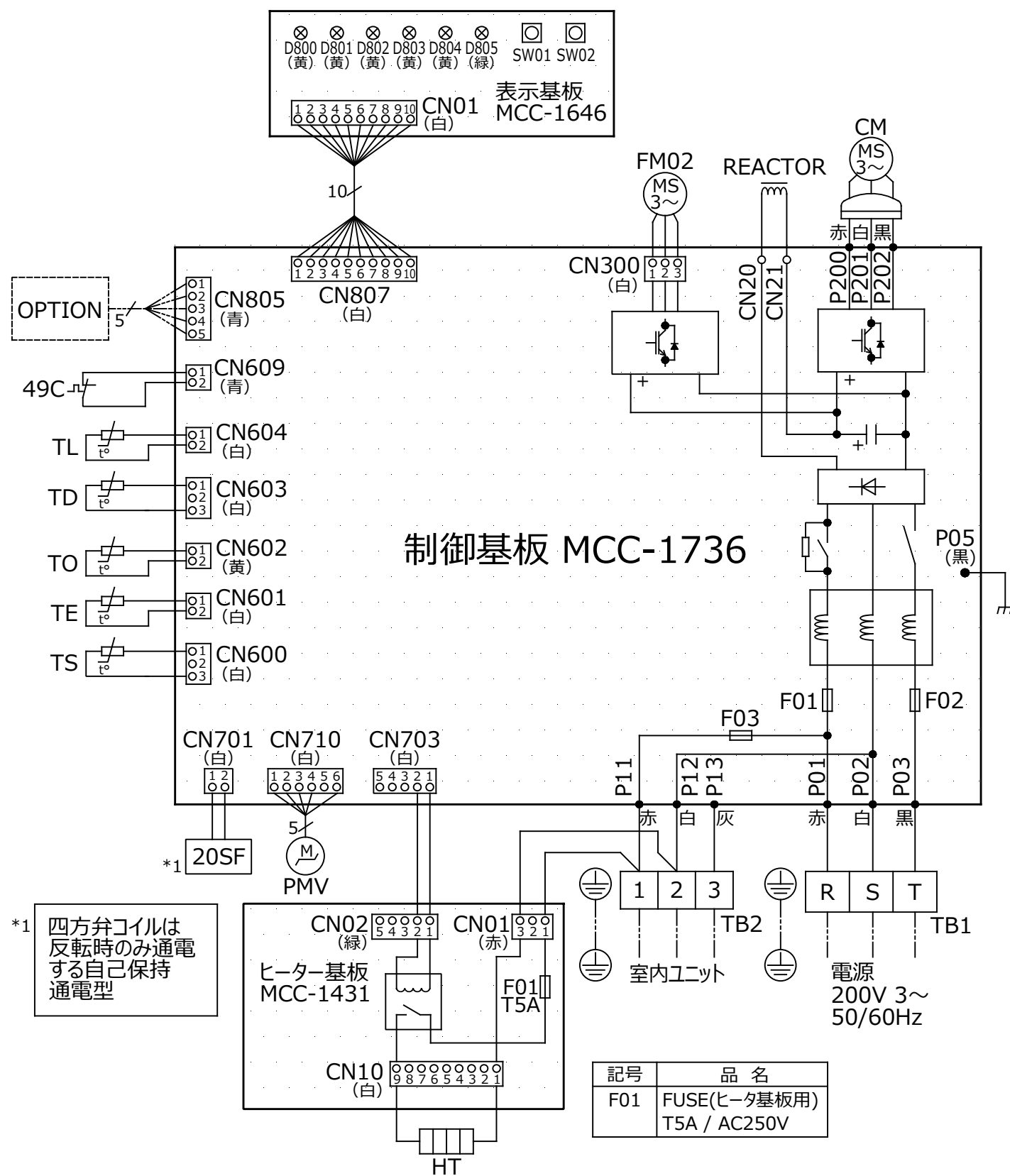


	名 称	記 事
①	冷媒配管取出口 室内外接続線取出口	ノックアウト穴
②	電源取入穴	φ38ノックアウト穴



図番	T26C1929-R0A-HRP801HS	04	図法
品名	東芝パッケージエアコン 外形図	215	三角法
形名	R0A-HRP801HS	尺度	単位
			m m

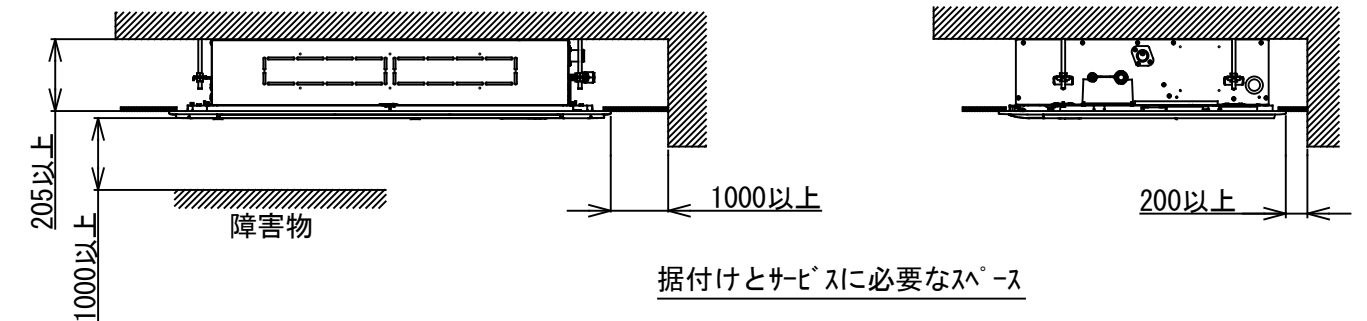
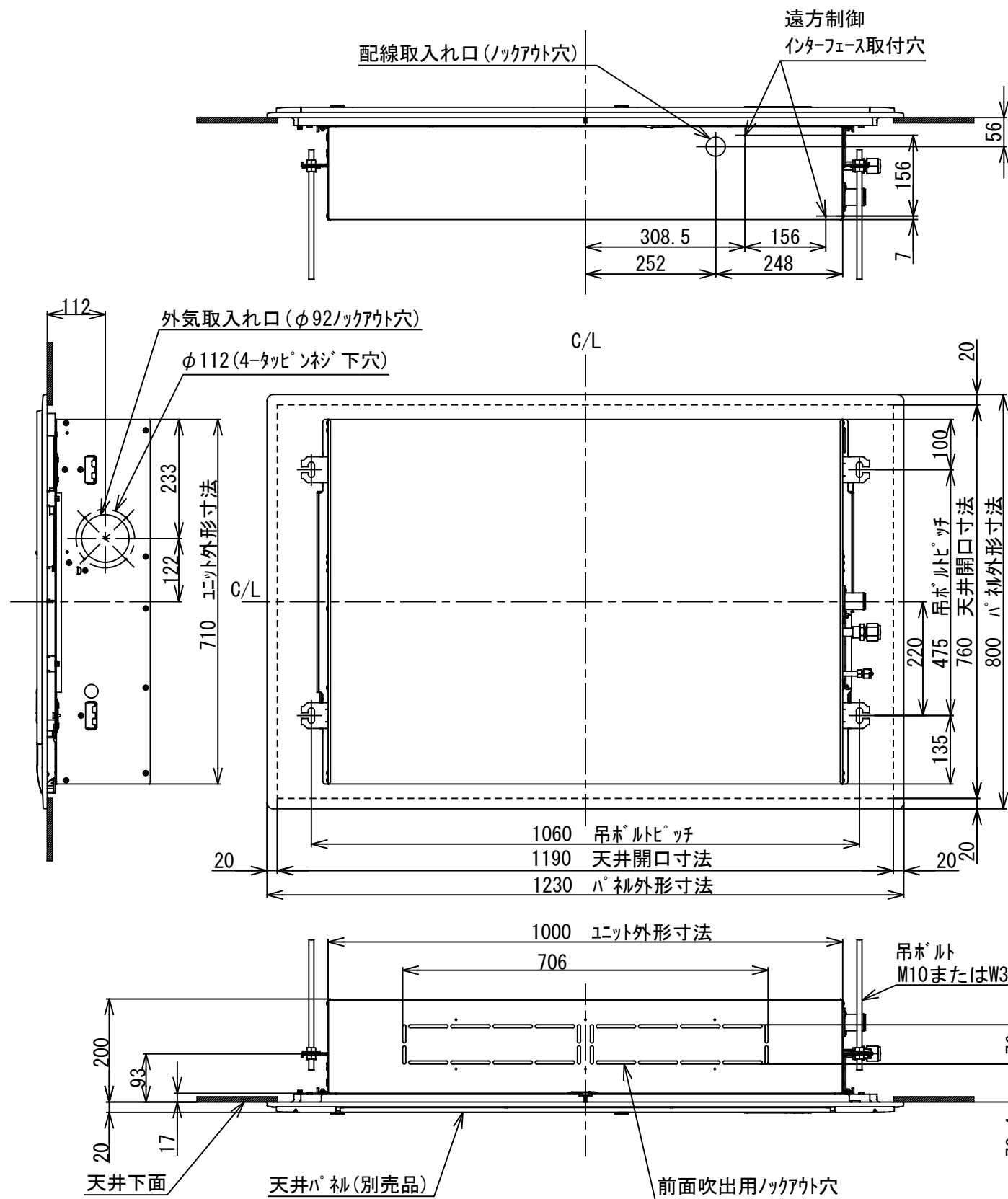
東芝キャリア株式会社



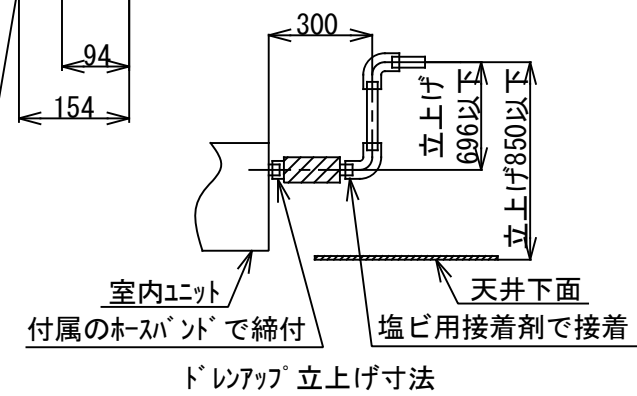
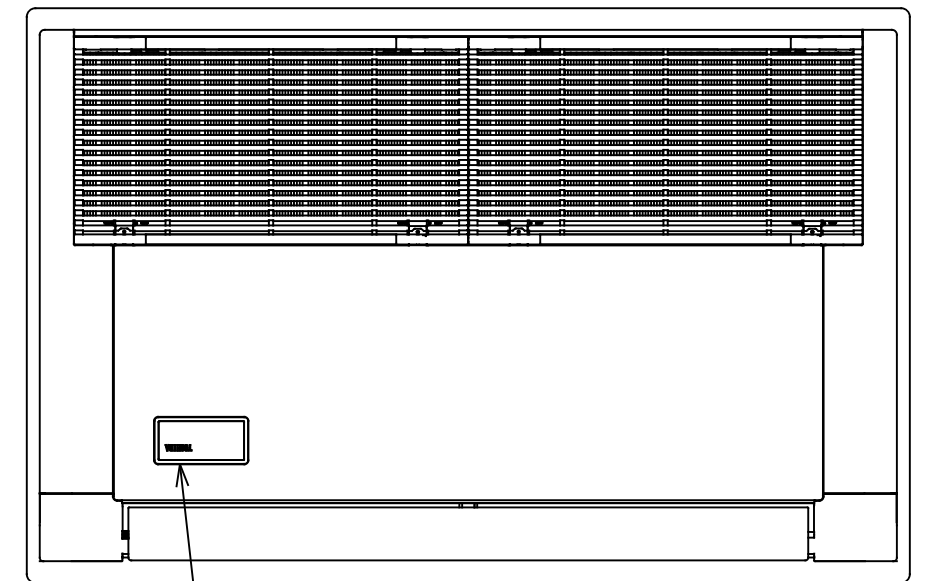
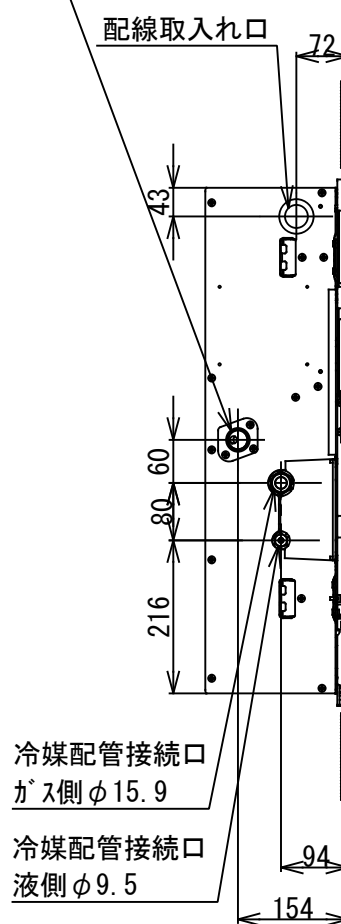
1. 二点鎖線は現地配線、破線は別売付属品を示します。
2. □□は端子台、—○—は接続端子、  
□□はプリント基板のコネクタを示します。
3. ⊕は保護アースを示します。
4. □□□□はプリント基板を示します。

記号	品 名	記号	品 名
20SF	四方弁コイル (*1)	PMV	電子制御弁コイル
49C	圧縮機バイメタルサーモ		
CM	圧縮機	REACTOR	リアクタ
F01	FUSE(メイン電源用)		
F02	30A/AC250V	TB1	端子台(電源)
F03	FUSE(室内-室外渡り保護用) T10A/AC250V	TB2	端子台(室内-室外接続用)
		TD	配管温度センサ(吐出)
		TE	熱交センサ1
FM02	ファンモータ	TL	熱交センサ2
HT	底板ヒータ	TO	外気温度センサ
		TS	配管温度センサ(吸込)

図 番	T26D1931-R0A-HRP801HS	03	図 法
		215	
品 名	東芝パッケージエアコン 配 線 図	尺 度	単 位
形 名	R0A-HRP801HS	東芝キヤリア株式会社	



ドレン配管接続口  
(必ず付属のフレキシブルホースを接続すること)



注) 1. 装置銘板の貼付位置  
室内ユニット本体：電気部品箱カバー表面  
天井パネル：吸込口内

図番	T25A1823-AIU-RP803SH	02	図法
品名	東芝パッケージエアコン外形図 (天井カセット形 1方向吹出しタイプ)	214	三角法
形名	AIU-RP803SH	尺 度	単 位
			m m
	東芝キャリア株式会社		

-----	現地配線
⏏	保護アース
□	端子台
○	接続端子
○ ○	コネクタ
.....	プリント基板
-----	別売品

記 号	品 名
CN* *	コネクタ
DM	ドレンポンプモータ
F01	ヒューズ
FM	送風用電動機
FS	フロートスイッチ
LM	ルーバーマータ
SW501	ディップスイッチ
TA	室温センサ
TB01,02	ターミナルブロック
TC,TCJ	熱交センサ
HA	JEMA標準HA端子-A
RY01	リレー
SW1,2,3	切替スイッチ
TB1	ターミナルブロック

別  
売  
品

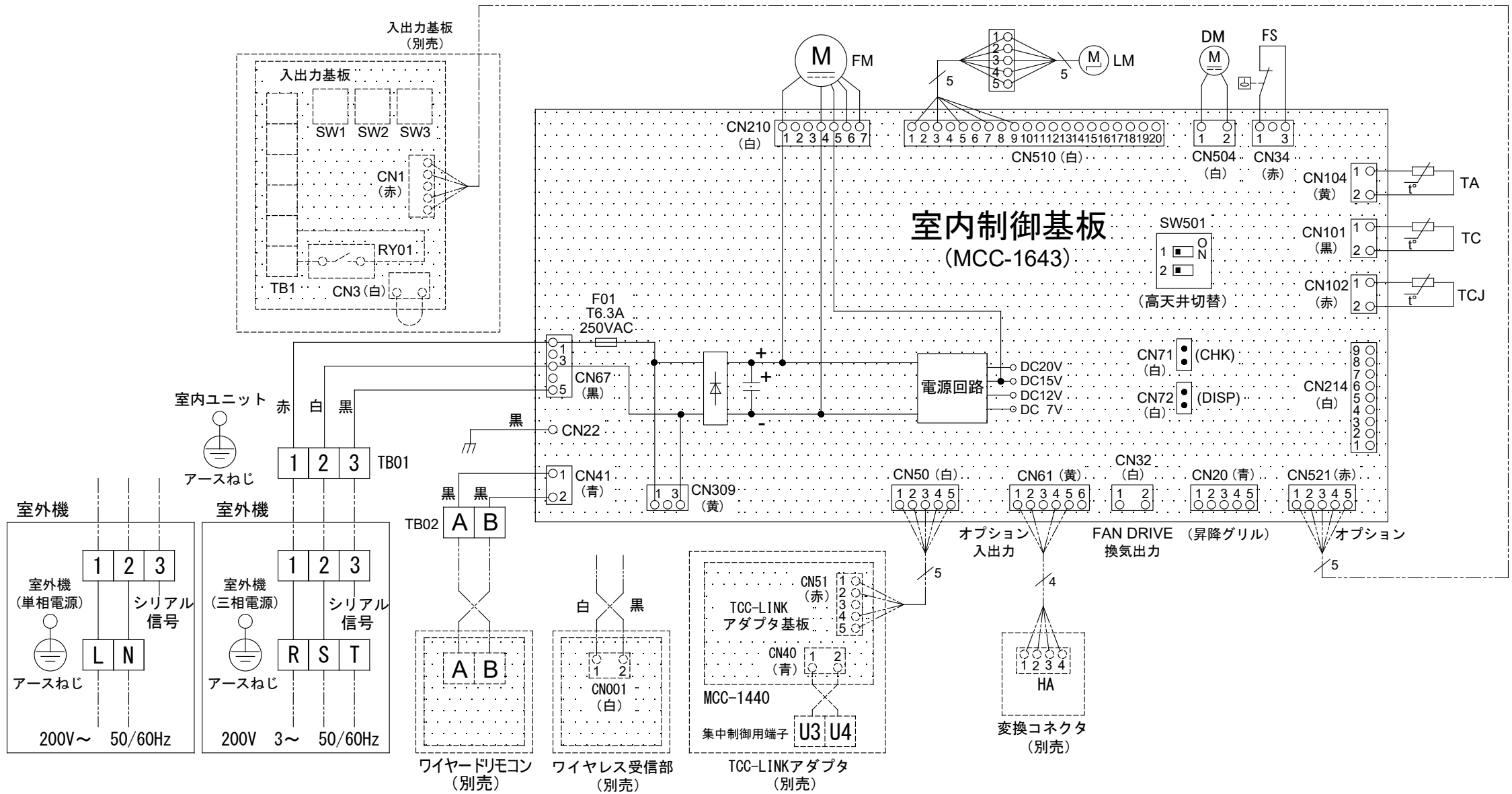
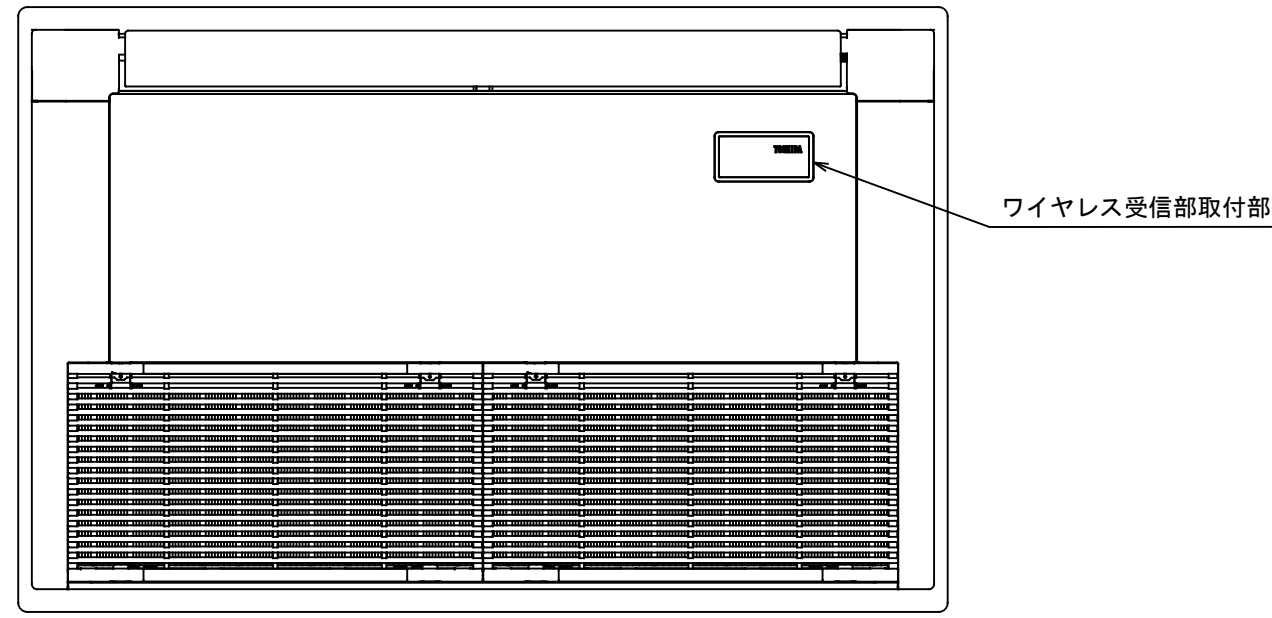
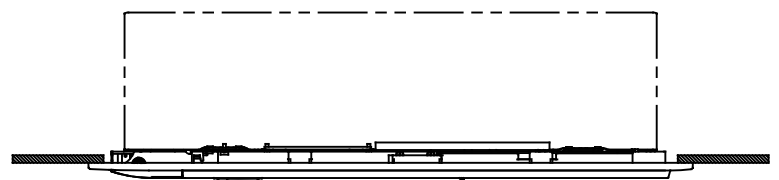


図 番	T25B1808-AIU-RP803SH	02	図 法
品 名	東芝パッケージエアコン配線図 (天井カセット形 1方向吹出しタイプ)	214	尺 度 単 位
形 名	AIU-RP803SH	東芝キャリア株式会社	

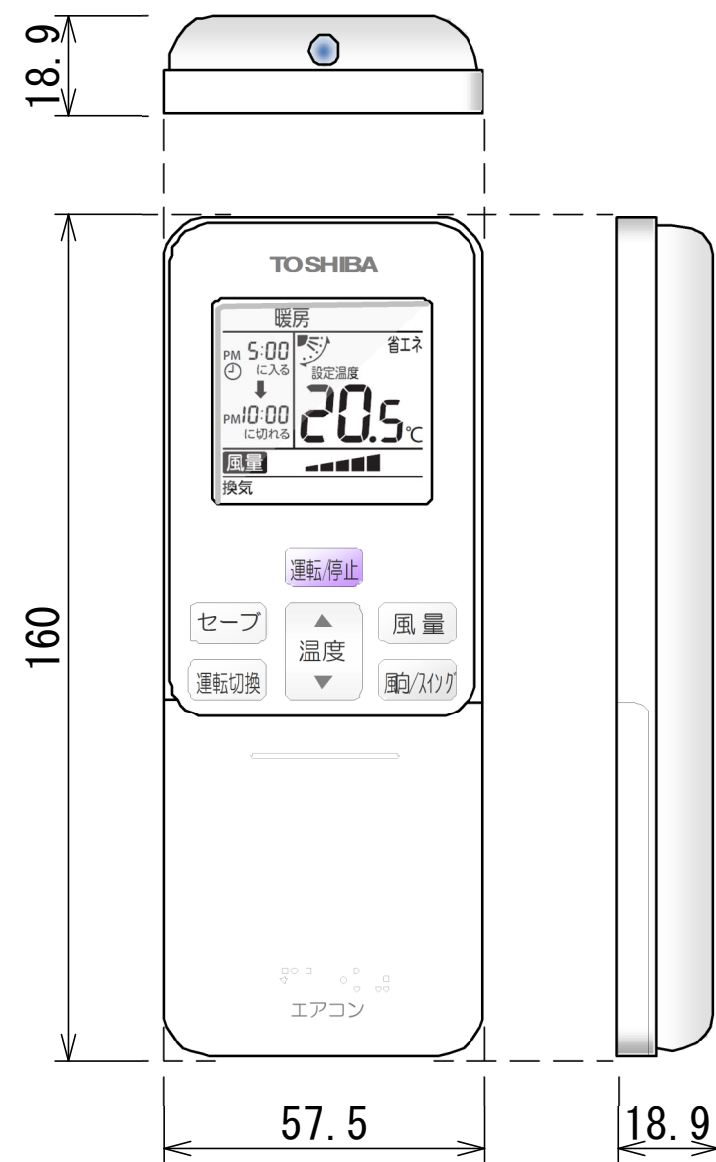


適用機種	天井カセット形 1方向吹出し タイプ	店舗用 AIU-	P40形, P45形, P50形, P56形, P63形, P71形, P80形
		マルチ用 MMU-	P45形, P56形, P71形
パネル質量	5. 5 k g		
パネル材質	パネル：P S樹脂		
	吸込グリル：P P樹脂		
パネル外装色	ムーンホワイト（マンセル記号2. 5 G Y 9. 0 / 0. 5）		

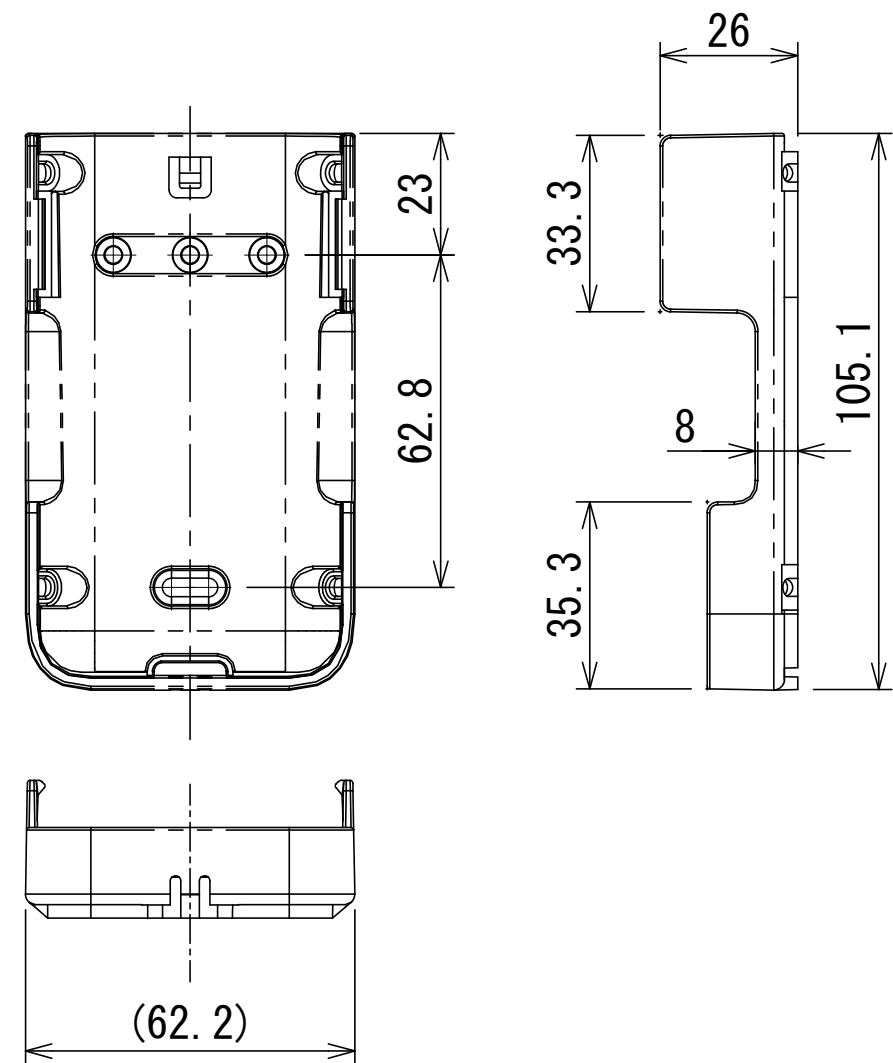


図番	T24H2126-RBC-US21PG (W) -1	01	図法
		21Y	三角法
品名	東芝パッケージエアコン用別売部品外形図 (天井カセット形1方向吹出しタイプ用天井パネル)	尺度	単位
			m m
形名	RBC-US21PG (W) -1	東芝キャリア株式会社	

ワイヤレスリモコン寸法図



リモコンホルダー（付属）寸法図



リモコン単品形名	製品形名	本体色
WX-TA01GJ	RBC-ATX41	フルムーンホワイ

適 用 機 種		図 面 番 号		T29E1406-02			
RBC-ATX41		品 名	東芝パッケージエアコン用別売部品 外 形 図		尺 度	図 法	三 角 法
			ワイヤレスリモコンキット				
		東芝キヤリア株式会社					