

セット名称 RURA05033JXU

仕様表 (室内ユニット) AIU-RP503H

(室外機) ROA-RP503J

天カセ
冷専
ワイアレス

東芝パッケージエアコン (空冷式天井カセット形4方向吹出しタイプ)
ワイアレスリモコン

(50/60Hz)

冷房性能 (注1)	定格冷房標準能力			kW	4.5 < 1.2 ~ 5.0 >		室内機	形 名		ROA-RP503J						
	額 熱 比			-	0.80			外形寸法	外 装		シルキーシェード(マンセル1Y8.5/0.5)					
	定格冷房標準エネルギー消費効率			-	4.21 / 4.21				高 さ	mm	550					
	中間冷房標準能力			kW	2.1				幅	mm	780					
	中間冷房中温能力			kW	2.2				奥 行	mm	290					
最小冷房中温能力			kW	1.5		総 質	量		kg	40						
通 年 エ ネ ル ギ ー 消 費 効 率					(注4)							形 式		全密閉形		
APF2015 (JIS B 8616 : 2015)			-	7.6 / 7.6			圧 縮 機	圧縮機用電動機定格出力		kW	0.92		極 数		6	
APF (JIS B 8616 : 2006)			-	7.1 / 7.1												
電気特性 (注1)	電 源			(注2)	単相 200V 50/60Hz		室外機	空 気 熱 交 換 器		フィンドチューブ						
	消費電力	冷 房	定格冷房標準		kW	1.07 / 1.07		冷 媒 制 御		電子制御弁						
			中間冷房標準		kW	0.339 / 0.339		送風装置	送 風 機		プロペラファン					
			中間冷房中温		kW	0.265 / 0.265			標 準 風 量		m³/min	36.7				
			最小冷房中温		kW	0.158 / 0.158			電 動 機		kW	0.043				
運 転 電 流				A	5.75 / 5.75		高 圧 ス イ ッ チ		MPa	-		-				
(最大)				A	13.2 / 13.2		低 圧 ス イ ッ チ		MPa	-		-				
力 率			%	93 / 93		機	保 護 装 置		吐出温度センサー 過電流センサー 圧縮機サーモ							
始 動 電 流			A	- / -			ケースヒータ		W	-						
形 名			AIU-RP503H		定格騒音(音響パワーレベル)		dB	61								
外 装			シルバー(溶融亜鉛メッキ鋼板)		運転音(音圧レベル)		dB	45								
外形寸法			高 さ		mm		256		IPコード		IPX4					
室内機	高 幅			mm	840		法定冷凍トン		0.67							
	奥 行			mm	840		設計圧力		高 圧 部	MPa	4.15					
	総 質			kg	20		低 圧 部		MPa	2.21						
	空 気 熱 交 換 器			フィンドチューブ		冷 媒 ・ 出 荷 時 封 入 量		kg	R32 ・ 1.10							
	防 音 ・ 断 熱 材			発泡ポリスチレン, ターボファン		冷 媒 追 加 不 要 の 最 大 実 長		m	20							
ユニット	送風装置	送 風 機			17.5 / 16.5 / 15.0 / 13.5 / 12.5		冷 媒 追 加 量		g/m	20						
		風 量 (注7)		m³/min			冷媒配管	室外機・室内ユニット間		mm	ガス側：φ12.7 液側：φ6.4					
		急/強+/強/弱+/弱														
	電 動 機		kW	0.060												
	エ ア フ ィ ル タ			天井パネルに付属		最 大 実 長		m	50							
運 転 調 整 装 置			(注3)	ワイヤレスリモコンスイッチ		最 大 落 差		m	室外機が上の場合：30 室外機が下の場合：30							
ドレン口径(呼び径)	25(塩ビ管)			25(塩ビ管)												
	定格騒音(音響パワーレベル) (注5)			dB(A)	47 / 46 / 44 / 43 / 42											
	急/強+/強/弱+/弱															
	運転音(音圧レベル) (注6)			dB(A)	33 / 32 / 30 / 29 / 27											
	急/強+/強/弱+/弱															
電 熱 装 置			取付不可				電源設計	漏 電 遮 断 器		(注5)	15A、30mA 0.1sec以下					
形 名			RBC-U41PG(W)(C)(N)(K)		手元 開閉器			容量	A	15						
外 装			(W):グランホワイト(マンセル5PB9/1) (C):マースブラウン(マンセル8.6YR6.7/3.4) (N):アボログレー(マンセル4.5B6.5/0.5) (K) コスミックブラック(マンセルN1)		開閉器			ヒューズ	A	15						
外形寸法			高 さ		mm	配 線 用 遮 断 器		A	15							
幅			mm	950												
(注3)	奥 行			mm	950		電 源 配 線		線 径		電源線こう長(最大)					
	総 質			kg	5.0				単線1.6mm		11 / 11					
									単線2.0mm		18 / 18					
									燃線3.5mm²		20 / 20					
									燃線5.5mm²		31 / 31					
										燃線8.0mm²		- / -				
										燃線14.0mm²		- / -				
										燃線22.0mm²		- / -				
										燃線38.0mm²		- / -				
						連絡線	連 室 外 機 ・ 室 内 ユ ニ ッ ト 間		50 m以下	単線1.6mm×3本						

(注1) 冷房性能および電気特性は、JIS B 8616 : 2015による温度条件、基準配管《配管相当長7.5m(P40〜P63形は5m)、落差0m》のときの値です。
く 〉内は能力範囲を示します。

(注2) 電源電圧は、変動があった場合でも±10%を超えないようにしてください。

(注3) 天井パネル・ワイアレスリモコンスイッチは別売部品です。

(注4) 経済産業省告示213号「エアコンディショナーの性能の向上に関する製造事業者等の判断基準等」
(通称：省エネ法基準値)における通年エネルギー消費効率は、「APF (JIS B 8616 : 2006)」が適用されます。

(注5) 定格騒音(音響パワーレベル)は、JIS B 8616 : 2015 に基づいた値です。

(注6) 連転音(音圧レベル)は、JIS B 8616 : 2006に基づいた値です。

(注7) 定格風量は「急」です。

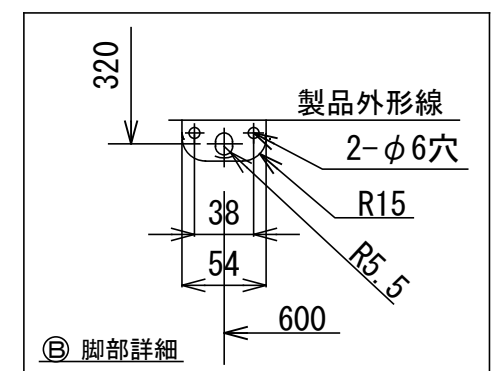
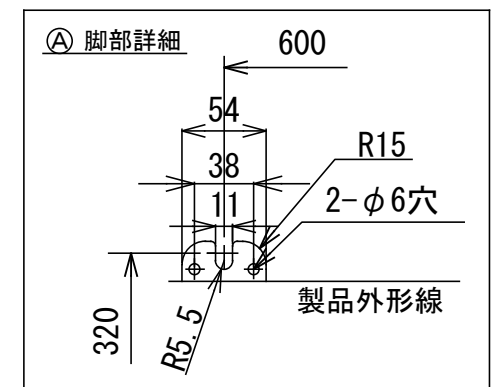
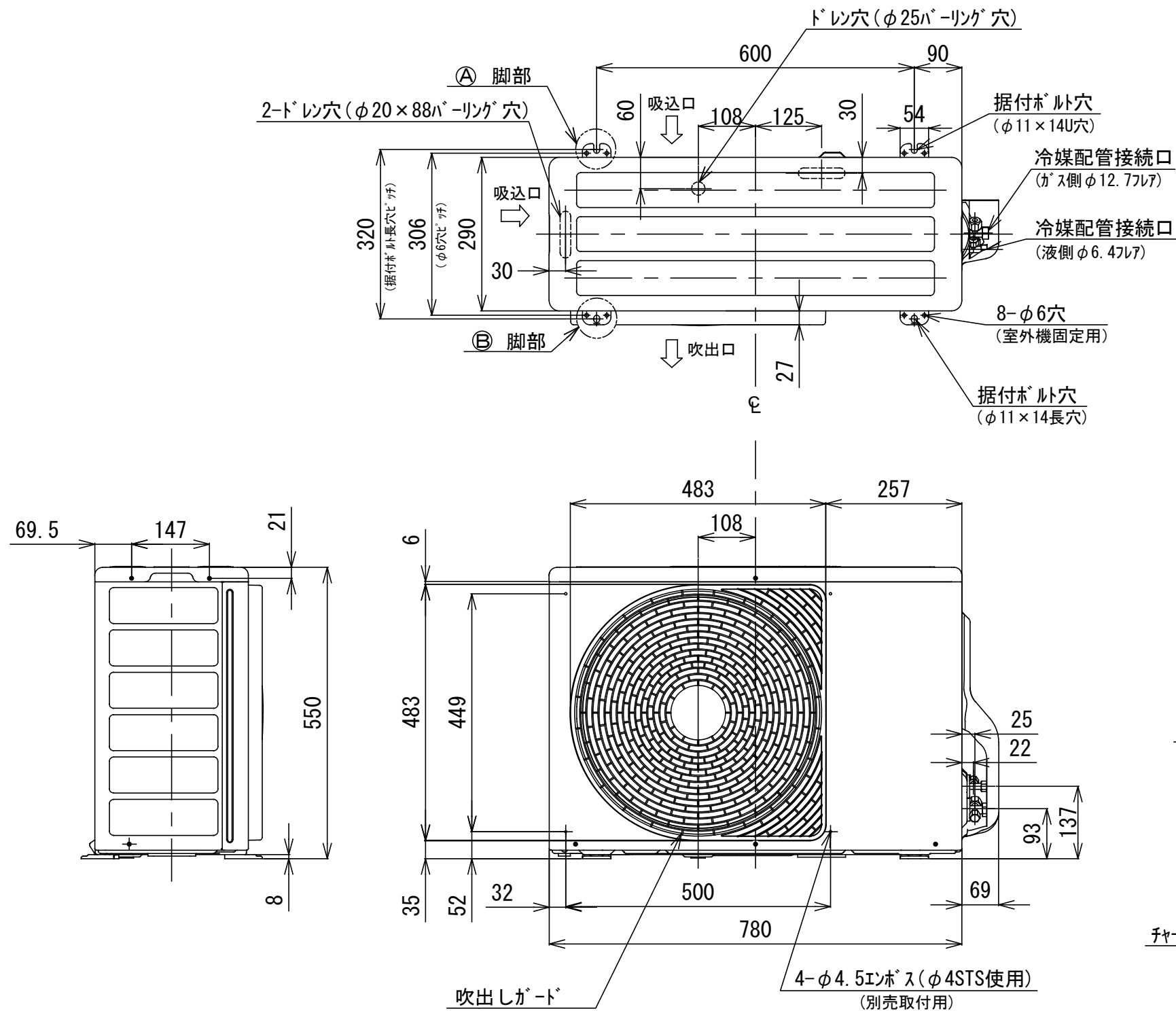
(注8) 漏電遮断器が地絡保護専用の場合には手元開閉器+ヒューズ、または配線用遮断器を設けてください。漏電遮断器は、高調波対応品を使用してください。

品 名	東芝パッケージエアコン仕様表 (空冷式天井カセット形4方向吹出しタイプ)	図 番	T2521743	01	東芝キャリア株式会社
		セット名称	RURA05033JXU	214	

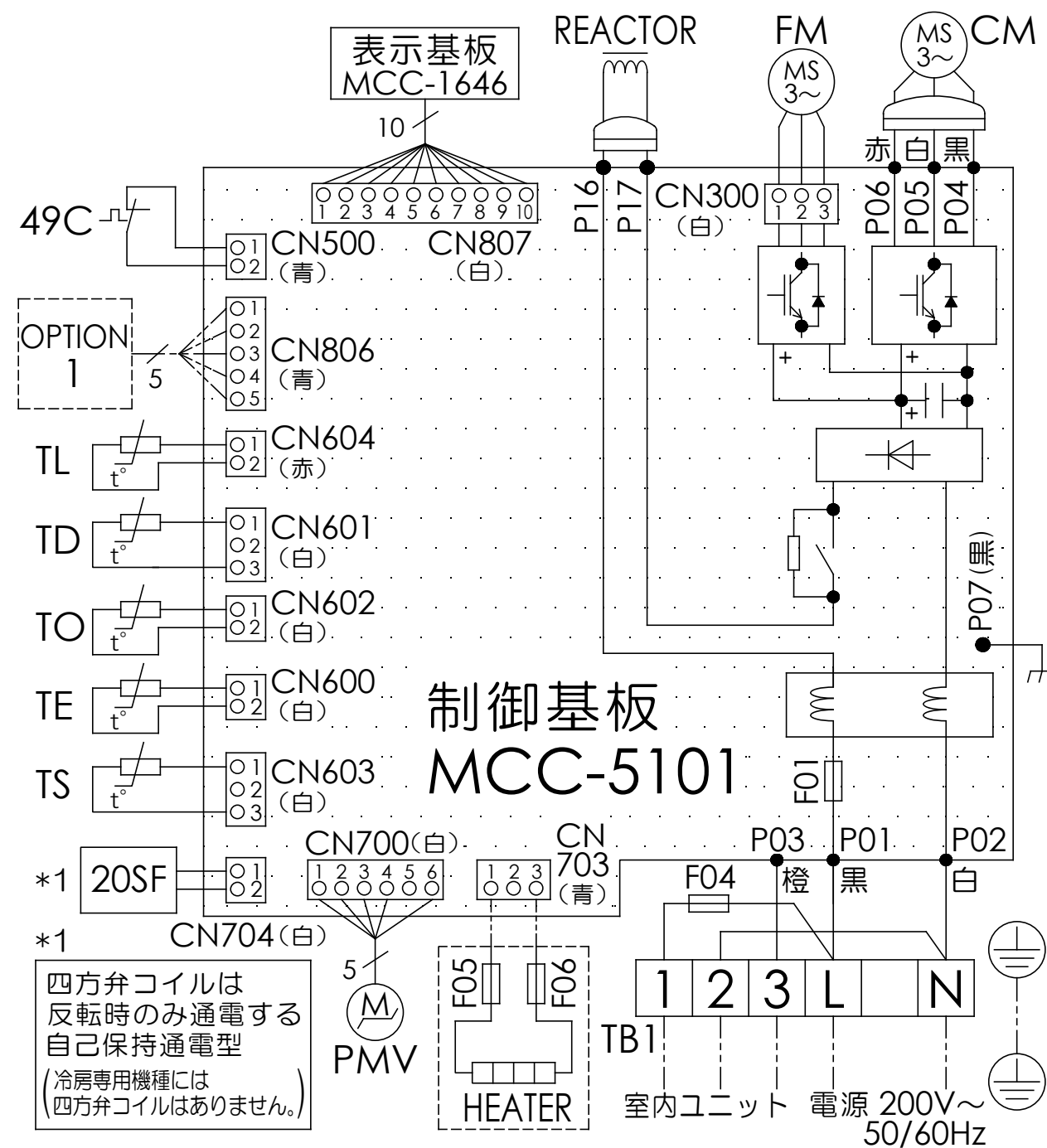


- 注) 1. 〇は端子板を示します。
2. 破線、一点鎖線は現地配線を示します。
3. 室外機、室内ユニットの内部配線は、各々の機種
の配線図を参照してください。
4. リモコン配線には極性がないので、室内ユニット
端子板A, Bへの接続は逆になってもかまいません。

図 番	T25G1701	03	図 法
		214	
品 名	東芝パッケージエアコン外部結線図 (ワイヤレスシングルタイプ)	尺 度	単 位
形 名	東芝キャリア株式会社		



図番	T26C1931-ROA-RP503J	02	図法
		215	三角法
品名	東芝パッケージエアコン 外形図	尺度	単位
			m m
形名	ROA-RP503J	東芝キャリア株式会社	



記号	品 名
20SF	四方弁コイル(*1)
49C	圧縮機 バイメタルサーモ
CM	圧縮機
FM	ファンモータ
F01	FUSE (メイン電源用) T25A AC250V
F04	FUSE(室内-室外 渡り保護用) T10A AC250V
F05 F06	FUSE(別売底板 凍結防止ヒータ用) T3.15A AC250V
HEATER	ヒータ
OPTION1	外部入力
PMV	電子制御弁コイル
REACTOR	リアクタ
TB1	端子台
TD	配管温度センサ (吐出)
TE	熱交センサ1
TL	熱交センサ2
TO	外気温度センサ
TS	配管温度センサ (吸込)

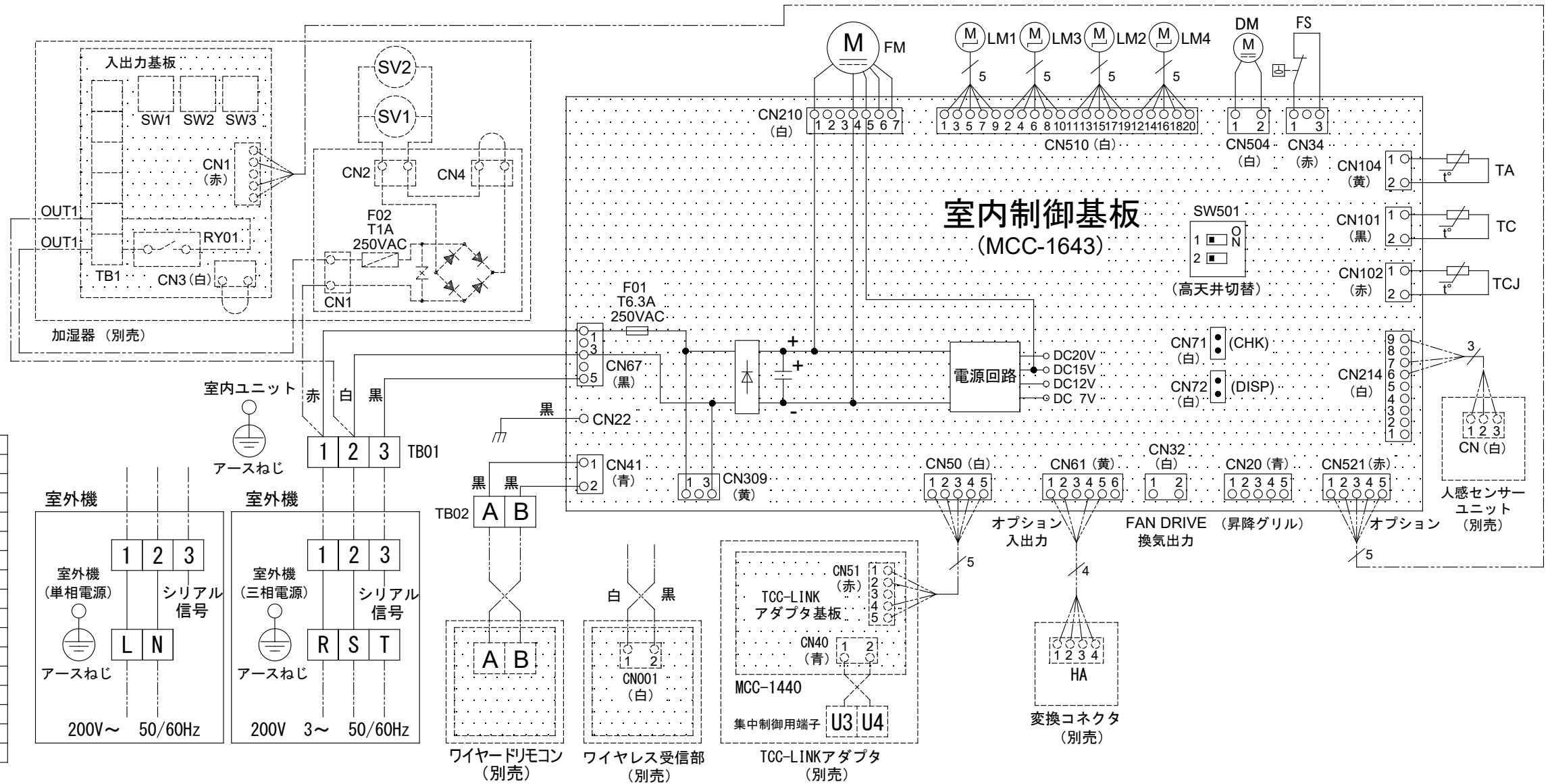
1. 二点鎖線は現地配線、破線は別売付属品を示します。
2. □□は端子台、—○—は接続端子、□□はプリント基板のコネクタを示します。
3. ⊕は保護アースを示します。
4. ...はプリント基板を示します。

図番	T26D1933-R0A-RP503J	03	図法
品名	東芝パッケージエアコン 配線図	215	尺 度 単 位
形名	R0A-RP503J	東芝キヤリア株式会社	

-----	現地配線
⏏	保護アース
□	端子台
—○—	接続端子
○	コネクタ
□	プリント基板
-----	別売品

記号	品名
CN**	コネクタ
DM	ドレンポンプモータ
F01	ヒューズ
FM	送風用電動機
FS	フロートスイッチ
LM1,2,3,4	ルーバモータ
SW501	ディップスイッチ
TA	室温センサ
TB01,02	ターミナルブロック
TC,TCJ	熱交センサ
F02	ヒューズ
HA	JEMA標準HA端子-A
RY01	リレー
SV1,2	給水用電磁弁
SW1,2,3	切替スイッチ
TB1	ターミナルブロック

別
売
品



図番	T25B1806-AIU-RP503H	02	図法
品名	東芝パッケージエアコン配線図 (天井カセット形4方向吹出しタイプ)	214	尺度 単位
形名	AIU-RP503H	東芝キヤリア株式会社	



注) この天井パネルは、複数台設置時の吸込グリルの格子の方向合わせや、アジャスタコーナーキャップ部の社名表示の位置をお客様の要望により下図のように変更することができます。ただし、別売ワイヤレス受信キットとスマート人感センサーキットの取り付け位置はユニット本体のドレン配管部の対角コーナーのみとなっています。指定位置以外に取り付けた場合は、別売ワイヤレス受信キット、スマート人感センサーキットの故障の原因となります。



形名	RBC-U41PG (W)	RBC-U41PG (C)	RBC-U41PG (N)	RBC-U41PG (K)	RBC-UP41PG (W)
適用機種 (室内ユニット)	AIU-AP407H~AP1607H, AIU-RP801H~RP1601H AIU-RP403H~RP1603H, MMU-AP287H~AP1607H MMU-UP281H~UP1601H				
品名	標準パネル(カラーバリエーション)				オイルガードパネル
外装	色	グランホワイト	マーズブラウン	アポログレー	コスミックブラック
	マンセルNo.	5PB 9/1	8. 6YR6. 7/3. 4	4. 5B6. 5/0. 5	N1
	材質	PS樹脂			
製品質量		5kg			
付属フィルター集塵効率 (質量法)		12%			50%

(単位 : mm)

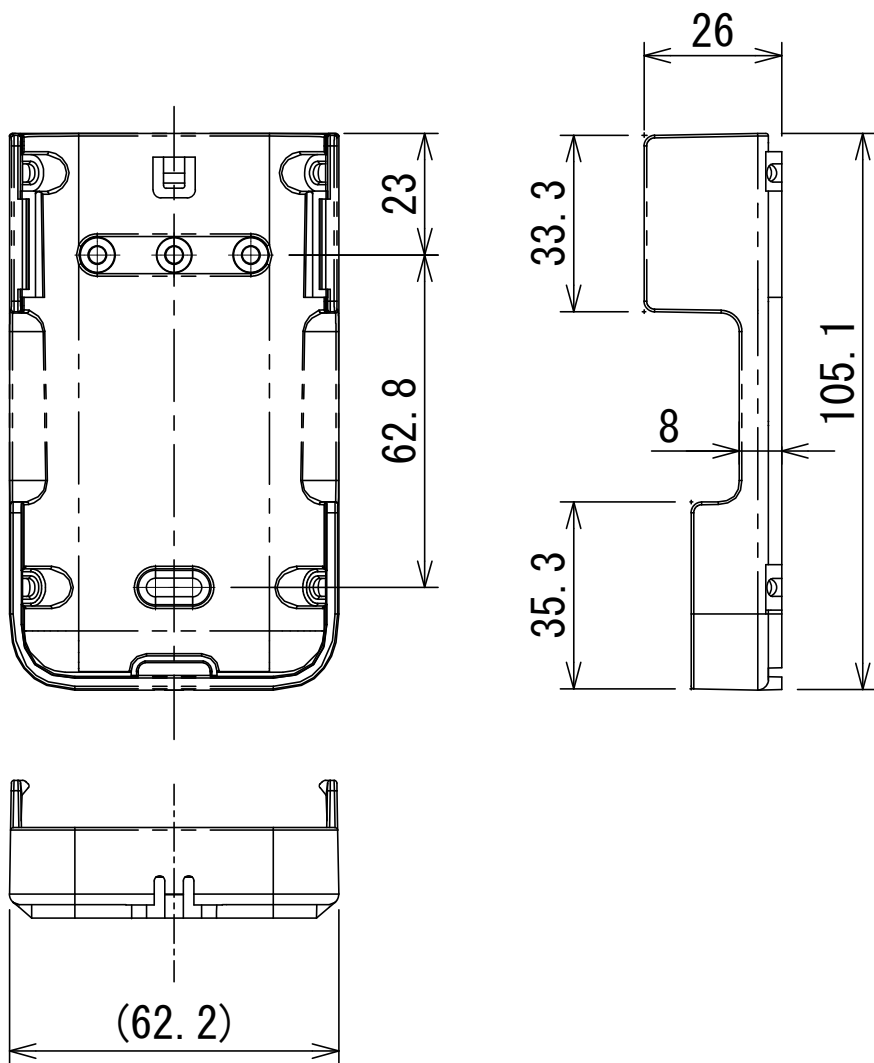
適 用 機 種		図 面 番 号		T24H1405-04			
RBC-U41PG (W)		品 名	東芝パッケージエアコン用別売部品		尺 度	図 法	三 角 法
RBC-U41PG (C)			外 形 図				
RBC-U41PG (N)			標準パネル, オイルガードパネル				
RBC-U41PG (K)							
RBC-UP41PG (W)							
東芝キャリア株式会社							

T24H1405-07

ワイヤレスリモコン寸法図



リモコンホルダー（付属）寸法図



リモコン単品形名	製品形名	本体色
WX-TA01GJ	RBC-ATX41	フルムーンホワイト

適 用 機 種		図 面 番 号		T29E1406-02			
RBC-ATX41		品 名	東芝パッケージエアコン用別売部品 外 形 図		尺 度	図 法	三 角 法
			ワイヤレスリモコンキット				
		東芝キヤリア株式会社					