

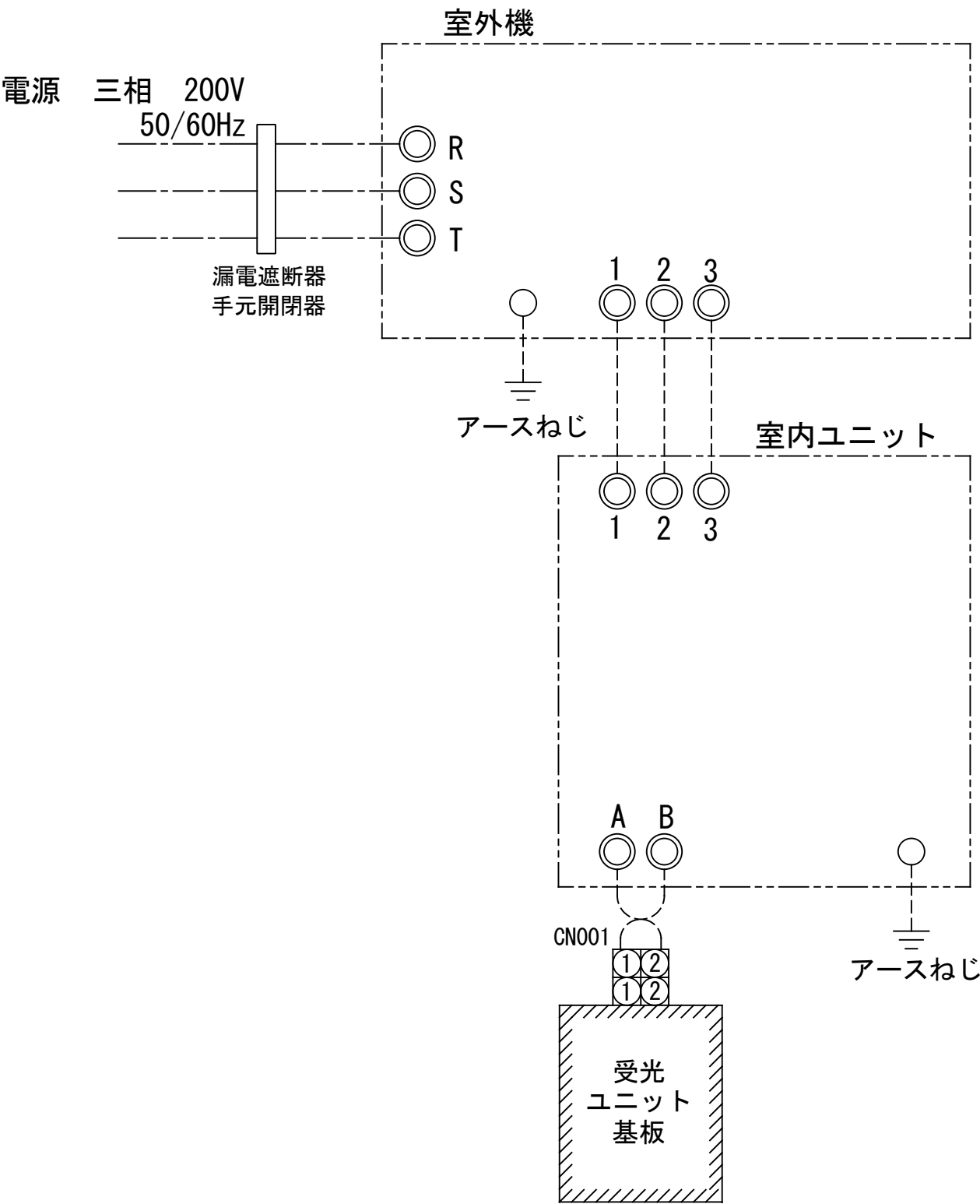
セット名称 RCEA14041XU  
仕様表 (室内ユニット) AIC-RP1404H  
(室外機) ROA-RP1401H

天吊  
インバータ  
ワイヤレス

東芝パッケージエアコン (空冷インバータヒートポンプ式天井吊形)  
ワイヤレスリモコン

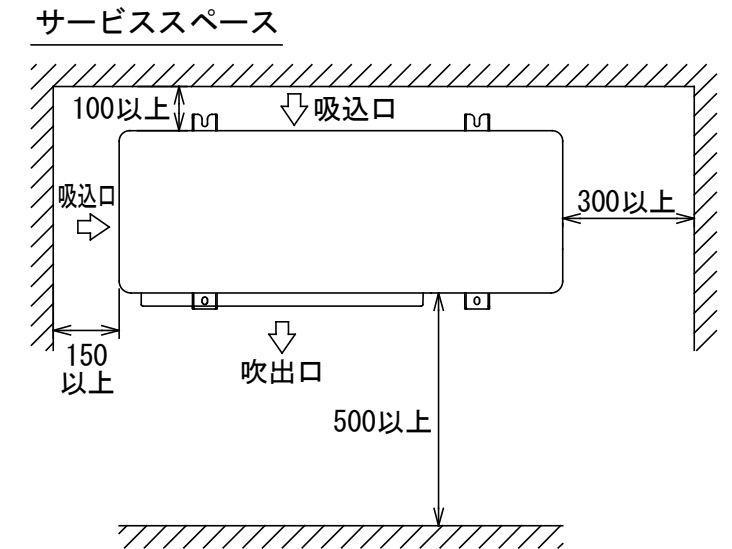
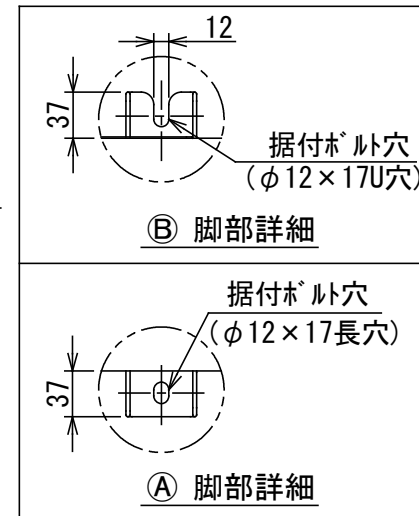
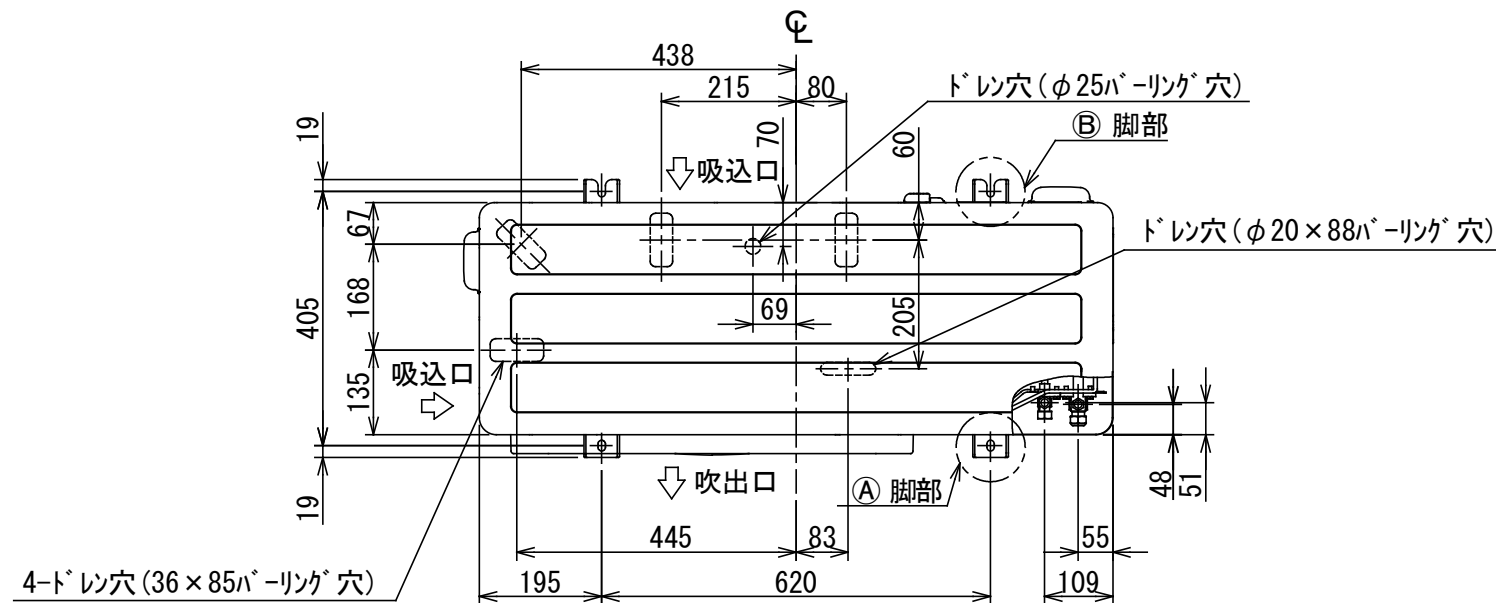
【グリーン購入法適合】  
(50/60Hz)

冷房性能 (注1)	定格冷房標準能力		kW	12.5 < 3.1 ~ 14.0 >		
	額 熱 比		-	0.69		
	定格冷房標準エネルギー消費効率		-	2.81 / 2.81		
	中間冷房標準能力		kW	5.7		
	中間冷房中温能力		kW	5.9		
	最小冷房中温能力		kW	3.4		
	定格暖房標準能力		kW	12.5 < 2.6 ~ 16.0 >		
	定格暖房標準エネルギー消費効率		-	3.88 / 3.88		
	中間暖房標準能力		kW	5.7		
	最小暖房標準能力		kW	3.4		
暖房性能 (注1)	最大暖房低温能力		kW	13.4		
	通 年 エ ネ ル ギ ー 消 費 効 率		(注4)			
	APF2015 (JIS B 8616 : 2015)		-	5.4 / 5.4		
	APF (JIS B 8616 : 2006)		-	5.1 / 5.1		
	冷 暖 平 均 エ ネ ル ギ ー 消 費 効 率		-	3.35 / 3.35		
	電 源		(注2)	三相 200V 50/60Hz		
	電 気 特 性 (注1)	消 費 電 力	冷 房	定格冷房標準	kW	4.45 / 4.45
			中間冷房標準	kW	1.06 / 1.06	
			中間冷房中温	kW	0.980 / 0.980	
			最小冷房中温	kW	0.460 / 0.460	
暖 房		定格暖房標準	kW	3.22 / 3.22		
		中間暖房標準	kW	0.950 / 0.950		
		最小暖房標準	kW	0.570 / 0.570		
		最大暖房低温	kW	5.24 / 5.24		
運 転 電 流		(冷) (暖) (最大)	A	13.5 / 13.5 9.89 / 9.89 23.4 / 23.4		
力 率		(冷) (暖)	%	95 / 95 94 / 94		
始 動 電 流		A	- / -			
室内ユニット	形 名		AIC-RP1404H			
	外 装		ビュアホワイト(マンセルN9.1)			
	外形寸法	高 さ	mm	235		
		幅	mm	1,586		
		奥 行	mm	690		
	総 質 量		kg	38		
	空 気 熱 交 換 器		フィンドチューブ			
	防 音 ・ 断 熱 材		発泡ポリスチレン、ポリエチレンフォーム			
	送風装置	送 風 機	シロッコファン			
		風 量	(注7) 急/強+/強/弱+/弱	m³/min	31.0 / 27.0 / 25.5 / 21.0 / 20.0	
電 動 機		kW	0.139			
エアフィルタ	エ ア フ ィ ル タ		室内ユニットに付属			
	運 転 調 整 装 置		(注3)	ワイヤレスリモコンスイッチ		
	ド レ ン ロ 径 (呼び径)		20(塩ビ管)			
	定格騒音(音響パワーレベル)	(注5) 急/強+/強/弱+/弱	dB(A)	59 / 57 / 56 / 51 / 50		
	運転音(音圧レベル)	(注6) 急/強+/強/弱+/弱	dB(A)	44 / 42 / 41 / 36 / 35		
	電 熱 装 置		取付不可			
	室外機	形 名		ROA-RP1401H		
		外 装		シルキーシェード(マンセル1Y8.5/0.5)		
外形寸法		高 さ	mm	1,050		
		幅	mm	1,010		
		奥 行	mm	370		
総 質 量		kg	75			
圧 縮 機		形 式	全密閉形			
		圧縮機用電動機定格出力	kW	3.36		
極 数		4				
空 気 熱 交 換 器		フィンドチューブ				
冷 媒 制 御		(冷) (暖)	電子制御弁 電子制御弁			
送風装置	送風装置	送 風 機	プロペラファン			
		標 準 風 量	m³/min	86.7		
		電 動 機	kW	0.100		
	高 圧 ス イ ッ チ		MPa	-	-	
	低 圧 ス イ ッ チ		MPa	-	-	
	保 護 装 置		吐出温度センサー 過電流センサー 圧縮機サーモ			
	ケ ー ス ヒ ー タ		W	-		
	定格騒音(音響パワーレベル)	(注5) (冷) (暖)	dB	73		
				74		
	運転音(音圧レベル)	(注6) (冷) (暖)	dB	57		
58						
I P コ ー ド		IPX4				
法定冷凍トン		2.66				
設計圧力	高 圧 部	MPa	4.15			
	低 圧 部	MPa	2.21			
冷 媒 ・ 出 荷 時 封 入 量		kg	R32 ・ 2.20			
冷 媒 追 加 不 要 の 最 大 実 長		m	30			
冷 媒 追 加 量		g/m	35			
冷媒配管	室外機・室内ユニット間		mm	ガス側：φ15.9    液側：φ9.5		
	最 大 実 長		m	50		
	最 大 落 差		m	室外機が上の場合：30 室外機が下の場合：30		
	漏 電 遮 断 器		(注8)	30A、30mA 0.1sec以下		
	手元開閉器	開 閉 器 容 量	A	30		
		ヒ ュ ー ズ	A	30		
	配 線 用 遮 断 器		A	30		
	電源配線	電 源 配 線	線 径	電源線こう長(最大)		
			単線1.6mm	- / -		
			単線2.0mm	- / -		
燃線3.5mm <sup>2</sup>			- / -			
燃線5.5mm <sup>2</sup>			20 / 20			
燃線8.0mm <sup>2</sup>			30 / 30			
燃線14.0mm <sup>2</sup>			52 / 52			
燃線22.0mm <sup>2</sup>			83 / 83			
燃線38.0mm <sup>2</sup>		- / -				
室外機・室内ユニット間	75 m以下	単線1.6mm×3本				
連 絡 線						

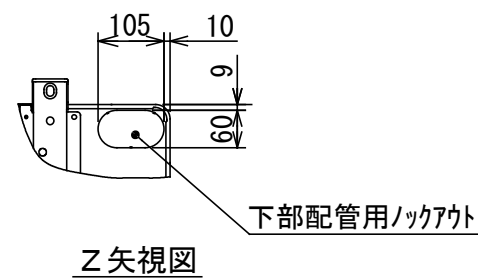
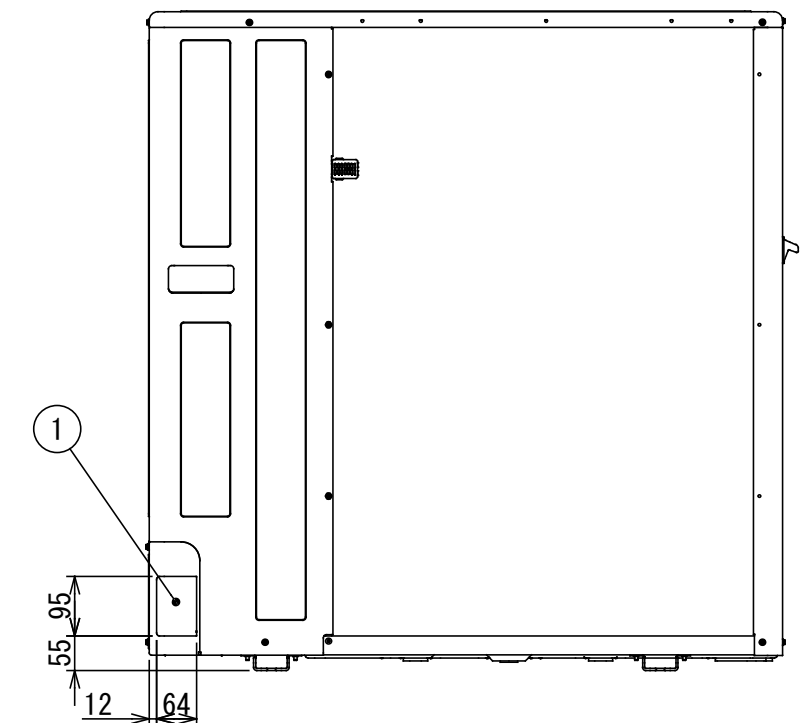
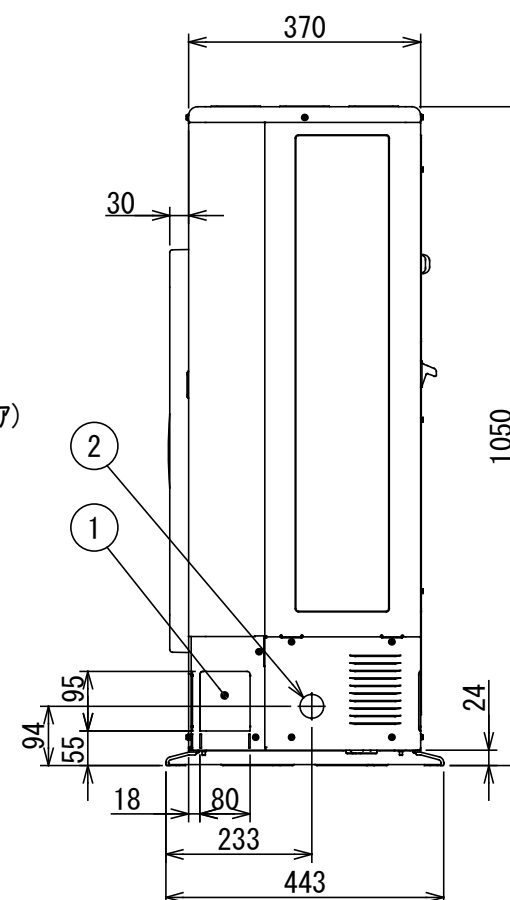
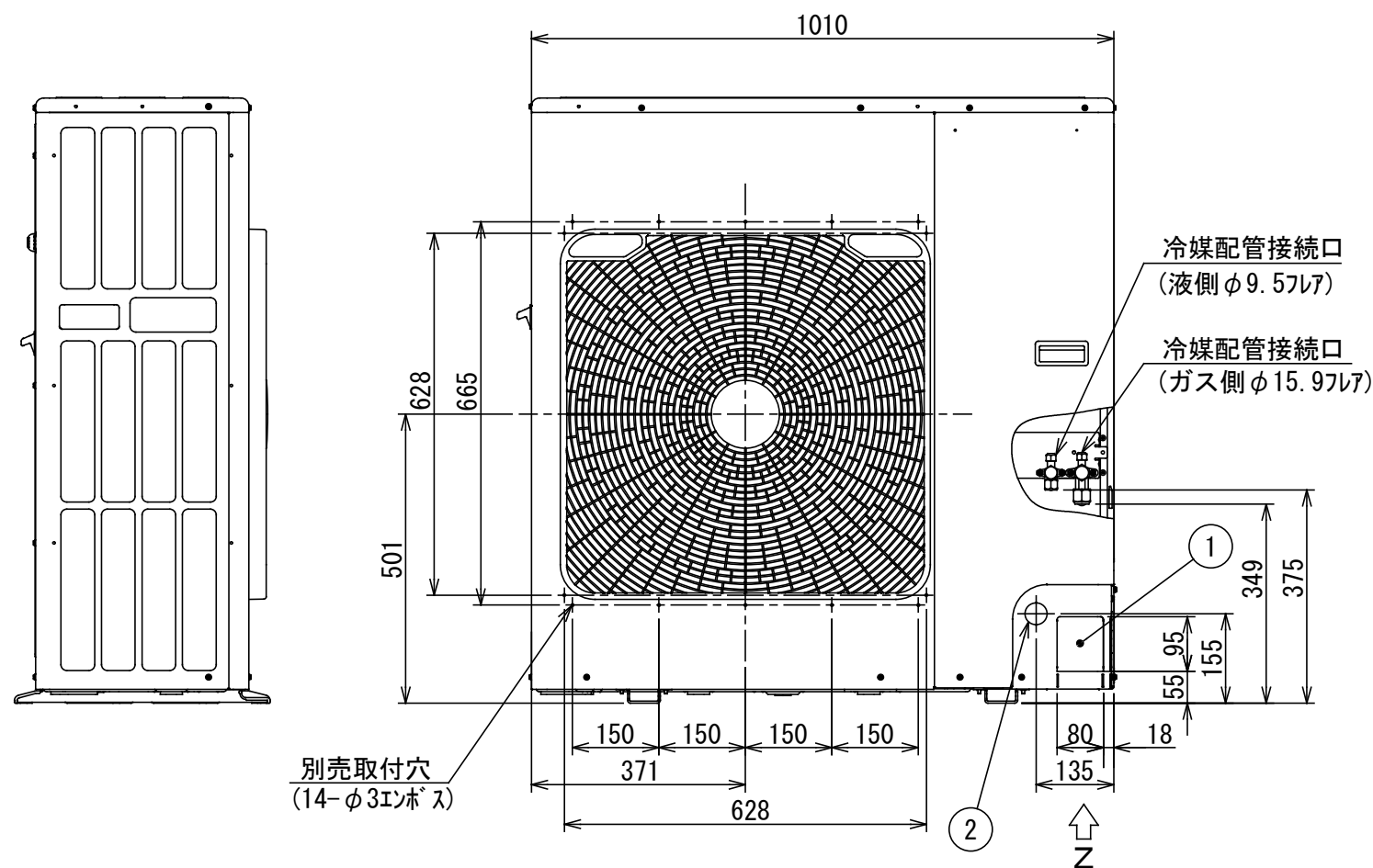


- 注) 1. 〇は端子板を示します。  
2. 破線、一点鎖線は現地配線を示します。  
3. 室外機、室内ユニットの内部配線は、各々の機種  
の配線図を参照してください。  
4. リモコン配線には極性がないので、室内ユニット  
端子板A, Bへの接続は逆になってもかまいません。

図 番	T25G1702	03	図 法
		214	
品 名	東芝パッケージエアコン外部結線図 (ワイヤレスシングルタイプ)	尺 度	単 位
形 名	東芝キャリア株式会社		



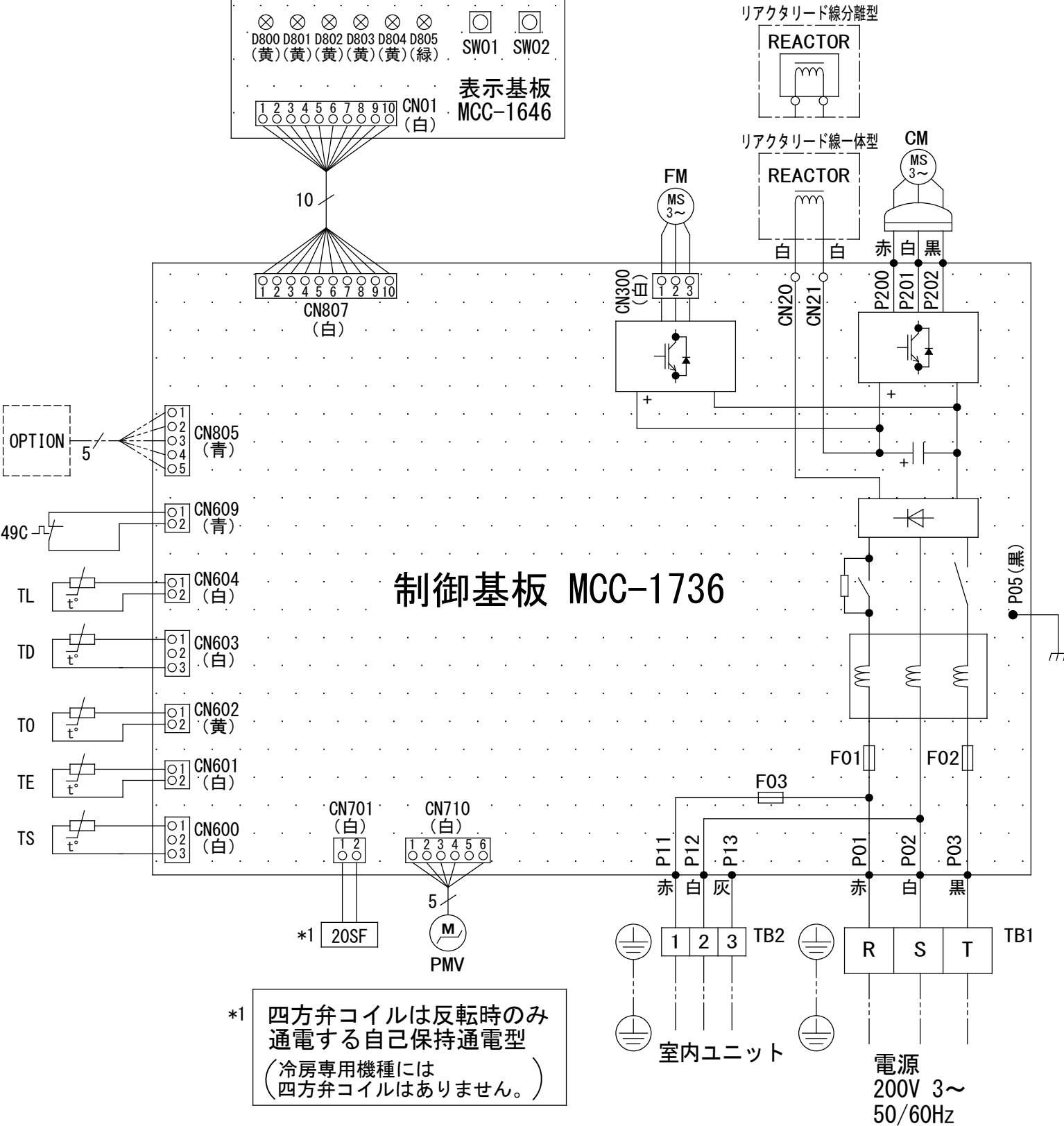
サービスに必要な最小寸法であり、  
設置に際しての周囲の障害物との最小距離は、  
据付説明書をご参照ください。



	名 称	記 事
①	冷媒配管取出口 室内外接続線取出口	ノックアウト穴
②	電源取入穴	φ38ノックアウト穴

図 番	T26C1937-R0A-RP1401H	03	図 法
品 名	東芝パッケージエアコン 外 形 図	242	三角法
形 名	R0A-RP1401H	尺 度	単 位
			m m
	東芝キャリア株式会社		

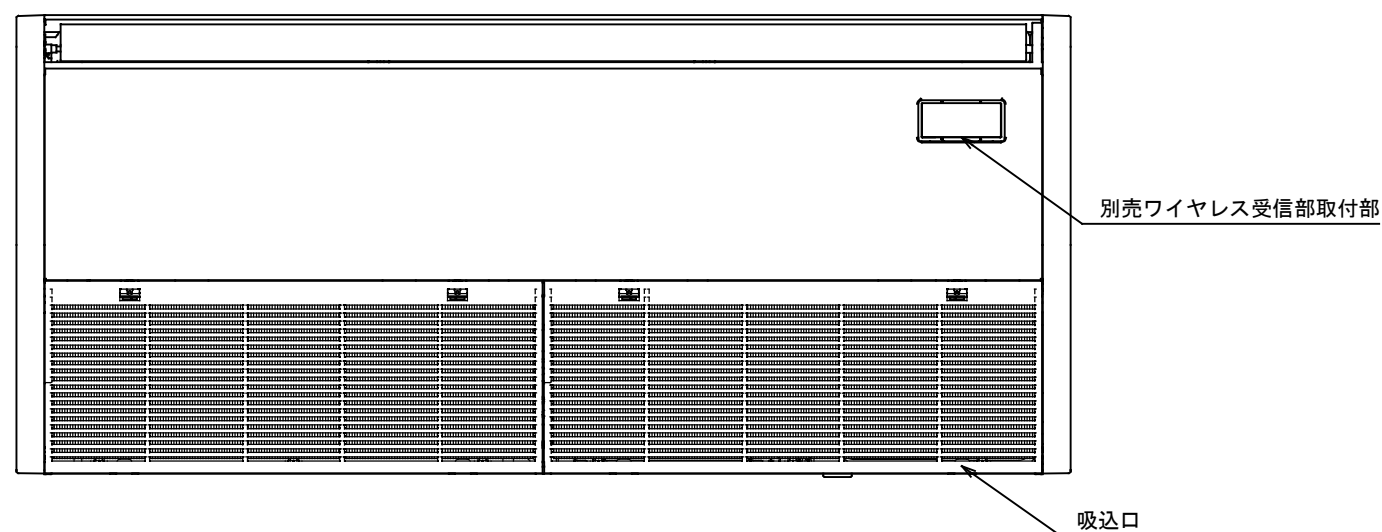
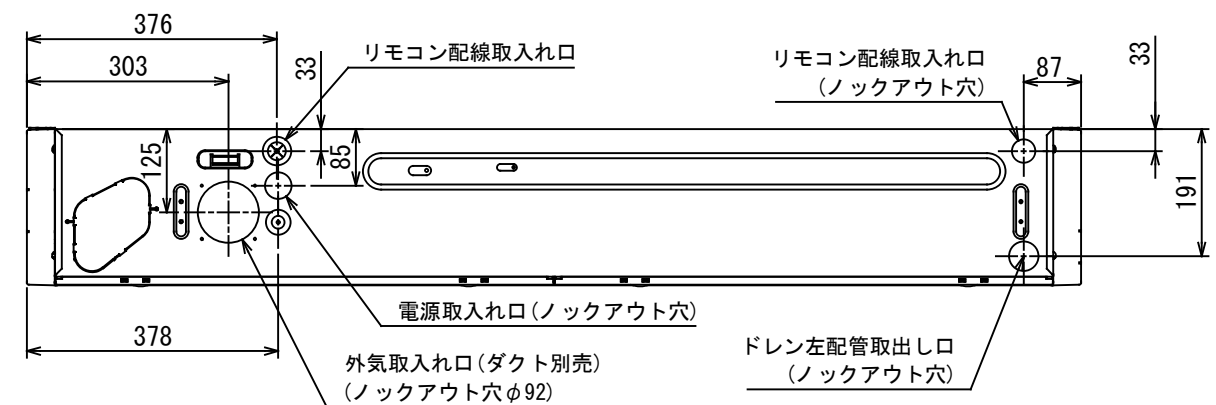
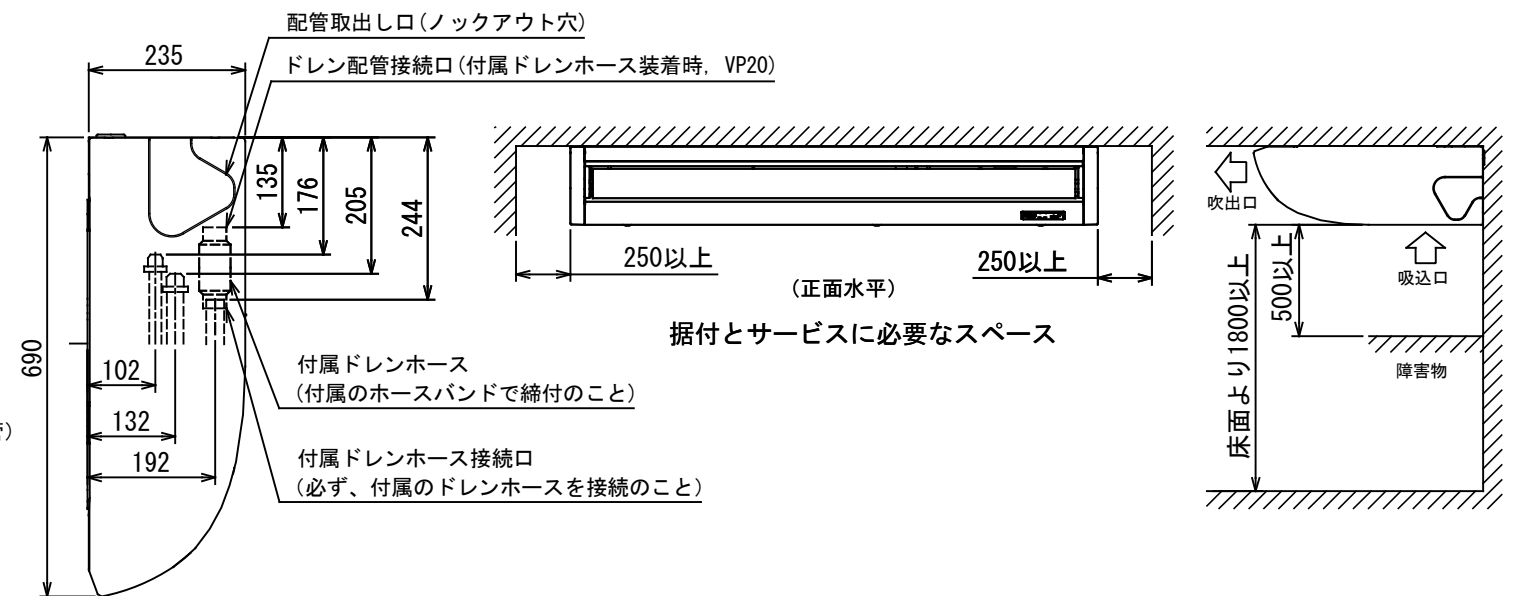
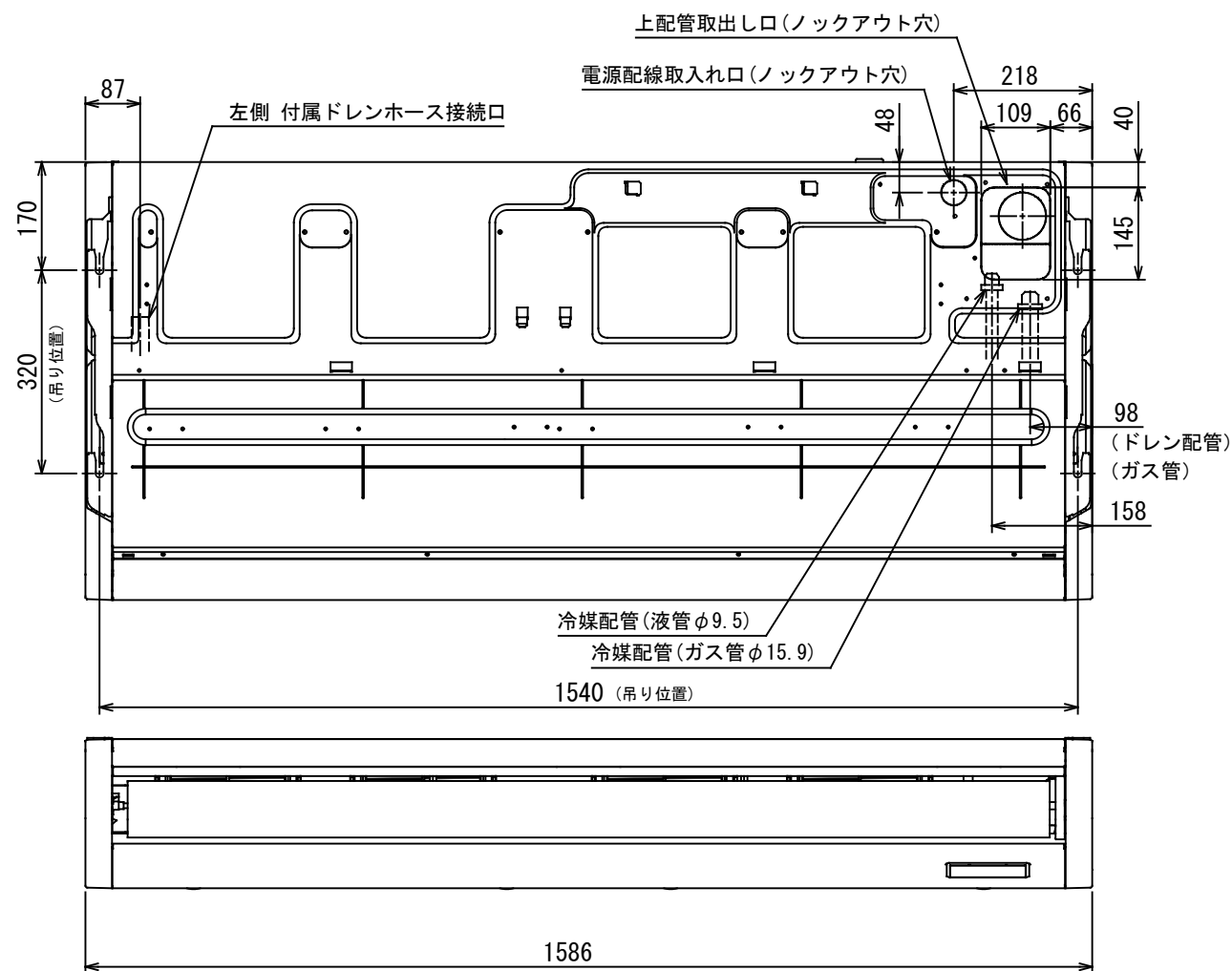
※下図のようにリアクタタイプにより  
リアクタとリード線が分離している場合もあります。



記号	品 名
20SF	四方弁コイル (*1)
49C	圧縮機バイメタルサーモ
CM	圧縮機
F01	FUSE (メイン電源用)
F02	30A/AC250V
F03	FUSE (室内-室外渡り保護用) T10A/AC250V
FM	ファンモータ
PMV	電子制御弁コイル
REACTOR	リアクタ
TB1	端子台 (電源)
TB2	端子台 (室内-室外接続用)
TD	配管温度センサ (吐出)
TE	熱交センサ 1
TL	熱交センサ 2
T0	外気温度センサ
TS	配管温度センサ (吸込)

1. 二点鎖線は現地配線、破線は別売付属品を示します。
2. □ は端子台、—○— は接続端子、□□ はプリント基板の  
コネクタを示します。
3. ⊕ は保護アースを示します。
4. □□□ はプリント基板を示します。
5. 冷房専用機種には四方弁コイル (\*1) はありません。

図 番	T26D1941-R0A-RP1401H	03	図 法
		242	
品 名	東芝パッケージエアコン 配 線 図	尺 度	単 位
形 名	R0A-RP1401H	東芝キャリア株式会社	

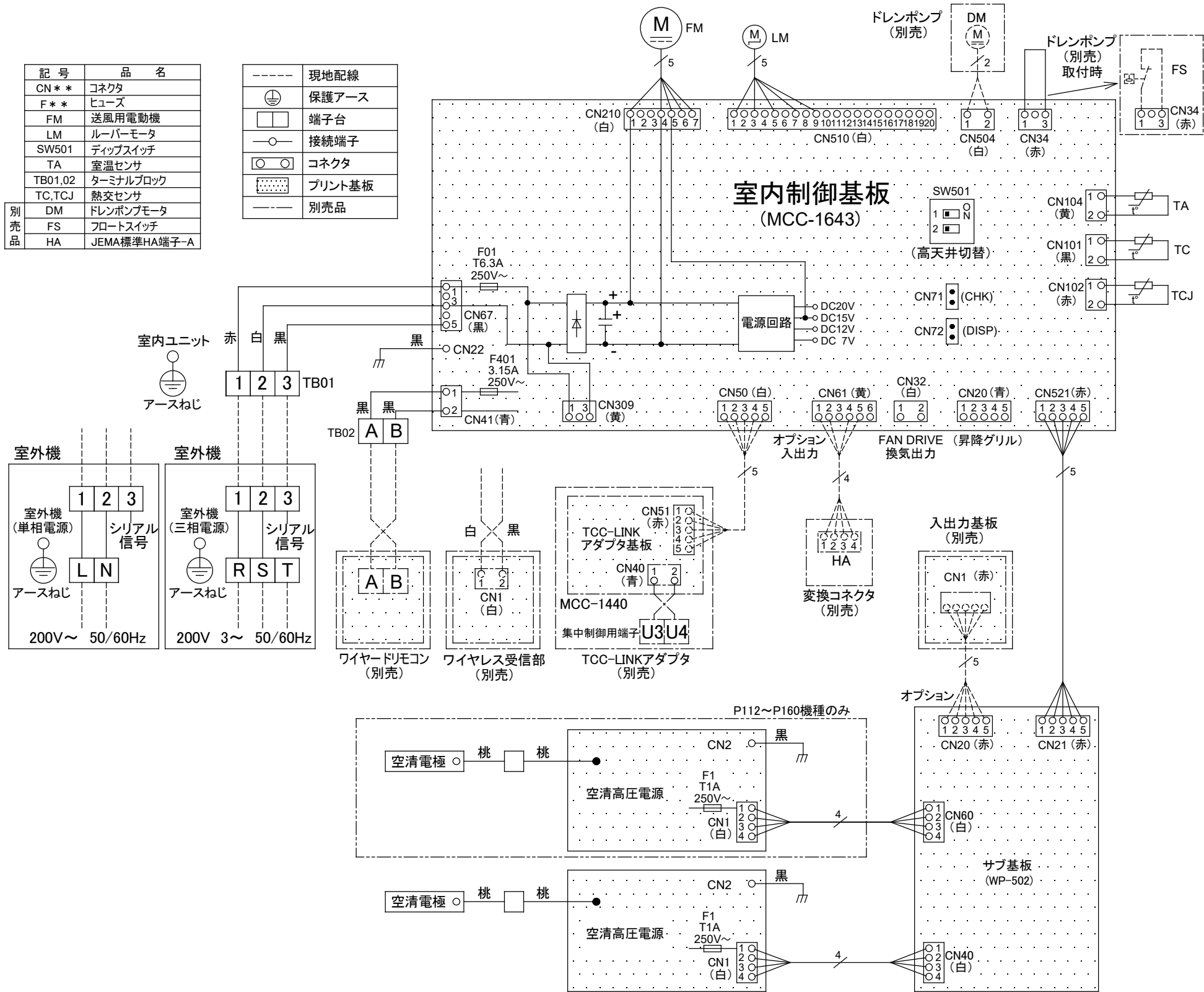


- 注) 1. 装置銘板の貼付位置: 吸込口内側の電気部品箱ふた表面  
2. 冷媒配管は(上・右・後)の3方向より取り出し出来ます。  
\* 別売のドレンアップキットを使用する場合、冷媒配管は上方向からしか取り出しできません。  
\* 別売のオートグリルキットを使用する場合、冷媒配管の右取り出しはできません。

図番	T25A2007-AIC-RP1404H	01	図法
		214	三角法
品名	東芝パッケージエアコン外形図 (天井吊形)	尺度	単位
			m m
形名	AIC-RP1404H	東芝キャリア株式会社	

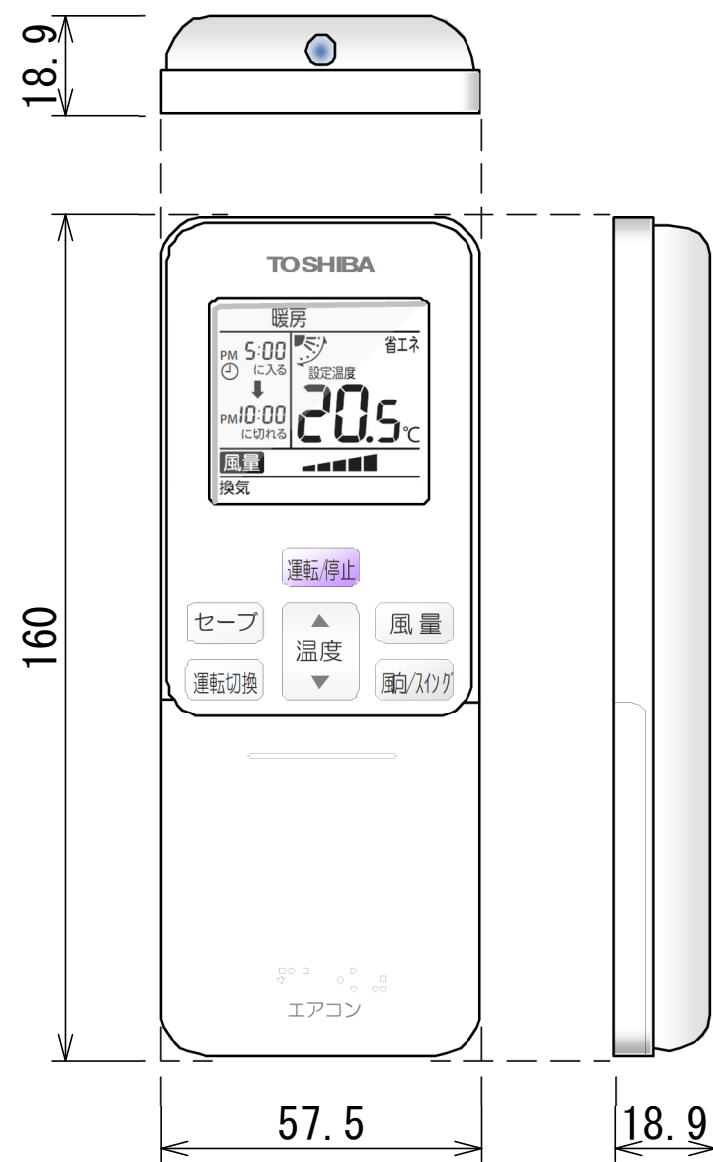
記 号	品 名
CN**	コネクタ
F**	ヒューズ
FM	送風用電動機
LM	ルーバーモータ
SW501	ディップスイッチ
TA	室温センサ
TB01,02	ターミナルブロック
TC,TCJ	熱交センサ
別売品	DM ドレンポンプモータ
	FS フロートスイッチ
	HA JEMA標準HA端子-A

-----	現地配線
⏏	保護アース
□	端子台
○	接続端子
○ ○	コネクタ
□ □ □ □	プリント基板
----	別売品

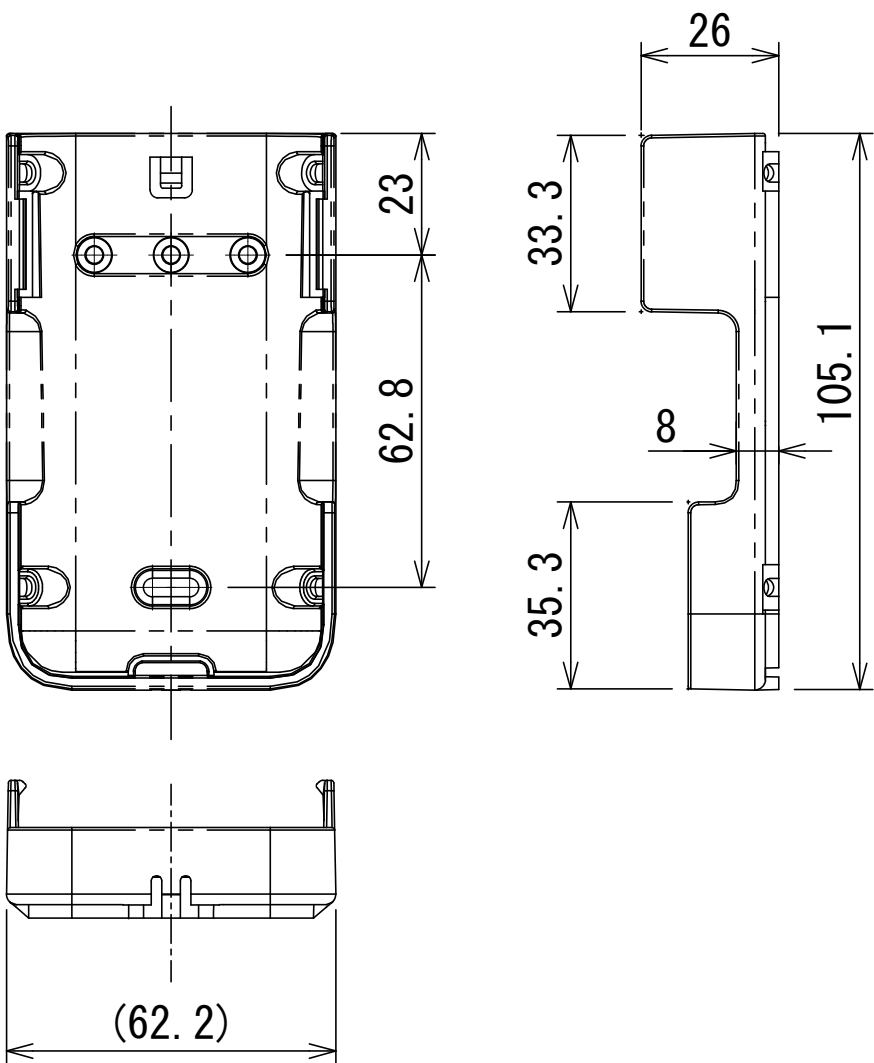


図番	T25B2002-AIC-RP1404H	01	図法
品名	東芝パッケージエアコン配線図 (天井吊形)	214	尺度
形名	AIC-RP1404H		単位
	東芝キヤリア株式会社		

ワイヤレスリモコン寸法図



リモコンホルダー（付属）寸法図



リモコン単品形名	製品形名	本体色
WX-TA01GJ	RBC-ATX41	フルムーンホワイ

適 用 機 種		図 面 番 号		T29E1406-02			
RBC-ATX41		品 名	東芝パッケージエアコン用別売部品 外 形 図		尺 度	図 法	三 角 法
			ワイヤレスリモコンキット				
		東芝キヤリア株式会社					