

セット名称 RCRA04543XU
仕様表 (室内ユニット) AIC-RP454H
(室外機) ROA-RP453

天吊
冷専
ワイレス

東芝パッケージエアコン (空冷式天井吊形)
ワイヤレスリモコン

(50/60Hz)

冷房性能 (注1)	定格冷房標準能力			kW	4.0 < 1.0 ~ 4.5 >			
	額 熱 比			-	0.77			
	定格冷房標準エネルギー消費効率			-	3.15 / 3.15			
	中間冷房標準能力			kW	1.8			
	中間冷房中温能力			kW	1.9			
	最小冷房中温能力			kW	1.4			
通 年 エ ネ ル ギ ー 消 費 効 率					(注4)			
APF2015 (JIS B 8616 : 2015)				-	6.3 / 6.3			
APF (JIS B 8616 : 2006)				-	5.6 / 5.6			
電気特性 (注1)	電 源			(注2)	三相 200V 50/60Hz			
	消費電力	冷房	定格冷房標準	kW	1.27 / 1.27			
			中間冷房標準	kW	0.358 / 0.358			
			中間冷房中温	kW	0.279 / 0.279			
			最小冷房中温	kW	0.157 / 0.157			
	運 転 電 流				A	3.98 / 3.98		
				(最大)		8.00 / 8.00		
	力 率			%	92 / 92			
	始 動 電 流			A	- / -			
	室内機	形 名			AIC-RP454H			
外 装			ビュアホワイト(マンセルN9.1)					
外形寸法		高 さ	mm	235				
		幅	mm	950				
		奥 行	mm	690				
総 質 量		kg	24					
空 気 熱 交 換 器			フィンドチューブ					
防 音 ・ 断 熱 材			発泡ポリスチレン、ポリエチレンフォーム					
送風装置		送 風 機	シロッコファン					
		風 量	(注7)	m³/min	14.0 / 12.2 / 11.5 / 9.8 / 9.0			
	電 動 機		kW	0.094				
ユニット	エ ア フィ ル タ			室内ユニットに付属				
	運 転 調 整 装 置			(注3)	ワイヤレスリモコンスイッチ			
	ド レ ン ロ 径 (呼び径)			20(塩ビ管)				
	定格騒音(音響パワーレベル) (注5)		dB(A)	51 / 50 / 49 / 44 / 43				
	急/強+/強/弱+/弱							
	運転音(音圧レベル) (注6)		dB(A)	36 / 35 / 34 / 29 / 28				
	急/強+/強/弱+/弱							
電 熱 装 置			取付不可					

室外機	形 名			ROA-RP453			
	外 装			シルキーシェード(マンセル1Y8.5/0.5)			
	外形寸法	高 さ	mm	550			
		幅	mm	780			
		奥 行	mm	290			
	総 質 量		kg	34			
	圧 縮 機	形 式	全密閉形				
		圧縮機用電動機定格出力	kW	0.88			
	極 数		6				
	空 気 熱 交 換 器			フィンドチューブ			
冷 媒 制 御			電子制御弁				
機外機	送風装置	送 風 機	プロペラファン				
		標 準 風 量	m³/min	40.0			
		電 動 機	kW	0.043			
	高 圧 ス イ ッ チ		MPa	- -			
	低 圧 ス イ ッ チ		MPa	- -			
	保 護 装 置			吐出温度センサー 過電流センサー 圧縮機サーモ			
	ケ ー ス ヒ ー タ		W	-			
	定格騒音(音響パワーレベル) (注5)		dB	61			
	運転音(音圧レベル) (注6)		dB	45			
	IPコード			IPX4			
法定冷凍トン			0.56				
冷媒配管	設 計 圧 力	高 圧 部	MPa	4.15			
		低 圧 部	MPa	2.21			
	冷 媒 ・ 出 荷 時 封 入 量		kg	R32・0.80			
	冷 媒 追 加 要 の 最 大 実 長		m	20			
	冷 媒 追 加 量		g/m	20			
	冷媒配管	室外機・室内ユニット間		mm	ガス側：φ12.7 液側：φ6.4		
		最 大 実 長		m	30		
		最 大 落 差		m	室外機が上の場合 : 30 室外機が下の場合 : 30		
電源設計	漏 電 遮 断 器			15A、30mA 0.1sec以下			
	手元 開閉器	容量	A	15			
		ヒューズ	A	10			
	配 線 用 遮 断 器		A	15			
	電源配線	電 源 配 線		線 径	電源線こう長(最大)		
				単線1.6mm	22 / 22		
				単線2.0mm	34 / 34		
				燃線3.5mm²	38 / 38		
				燃線5.5mm²	60 / 60		
				燃線8.0mm²	- / -		
燃線14.0mm²				- / -			
燃線22.0mm²				- / -			
燃線38.0mm²	- / -						
連絡線	室外機・室内ユニット間		70 m以下	単線1.6mm×3本			

(注1) 冷房性能および電気特性は、JIS B 8616 : 2015による温度条件、基準配管《配管相当長7.5m(P40〜P63形は5m)、落差0m》のときの値です。
く 〉内は能力範囲を示します。

(注2) 電源電圧は、変動があった場合でも±10%を超えないようにしてください。

(注3) ワイヤレスリモコンスイッチは別売部品です。

(注4) 経済産業省告示213号「エアコンディショナーの性能の向上に関する製造事業者等の判断基準等」
(通称：省エネ法基準値)における通年エネルギー消費効率は、「APF (JIS B 8616 : 2006)」が適用されます。

(注5) 定格騒音(音響パワーレベル)は、JIS B 8616 : 2015 に基づいた値です。

(注6) 運転音(音圧レベル)は、JIS B 8616 : 2006に基づいた値です。

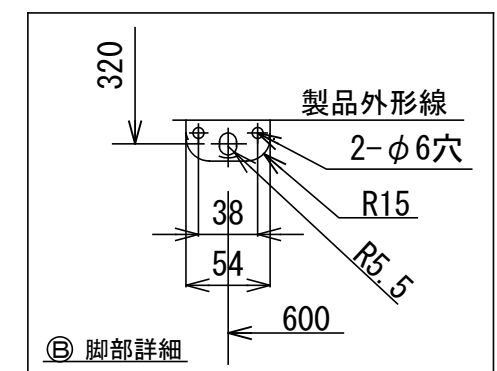
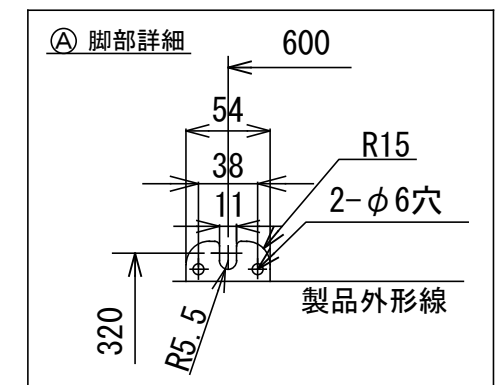
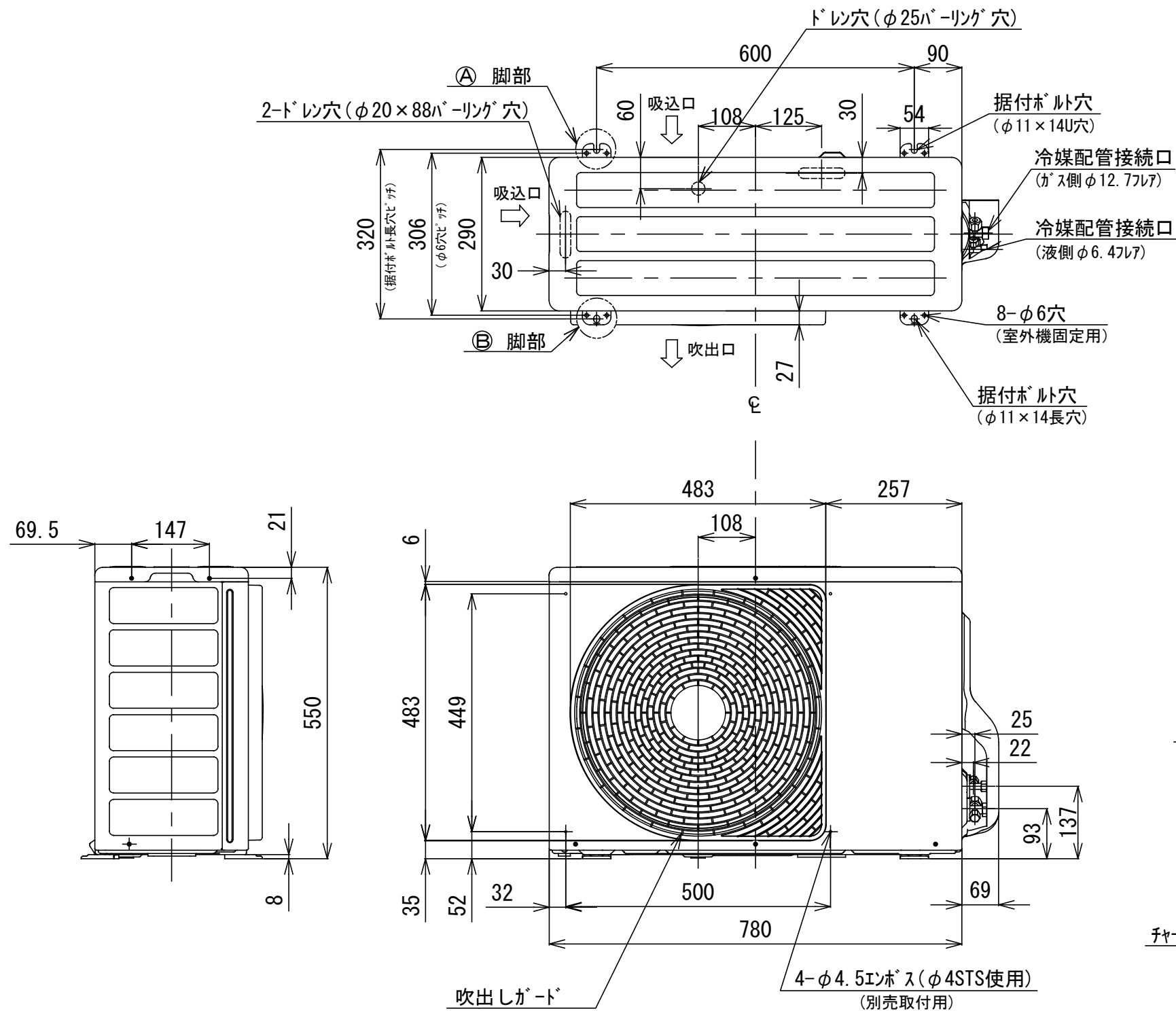
(注7) 定格風量は「急」です。

(注8) 漏電遮断器が地絡保護専用の場合には手元開閉器+ヒューズ、または配線用遮断器を設けてください。漏電遮断器は、高調波対応品を使用してください。



- 注) 1. 〇は端子板を示します。
2. 破線、一点鎖線は現地配線を示します。
3. 室外機、室内ユニットの内部配線は、各々の機種
の配線図を参照してください。
4. リモコン配線には極性がないので、室内ユニット
端子板A, Bへの接続は逆になってもかまいません。

図 番	T25G1702	03	図 法
		214	
品 名	東芝パッケージエアコン外部結線図 (ワイヤレスシングルタイプ)	尺 度	単 位
形 名	東芝キャリア株式会社		



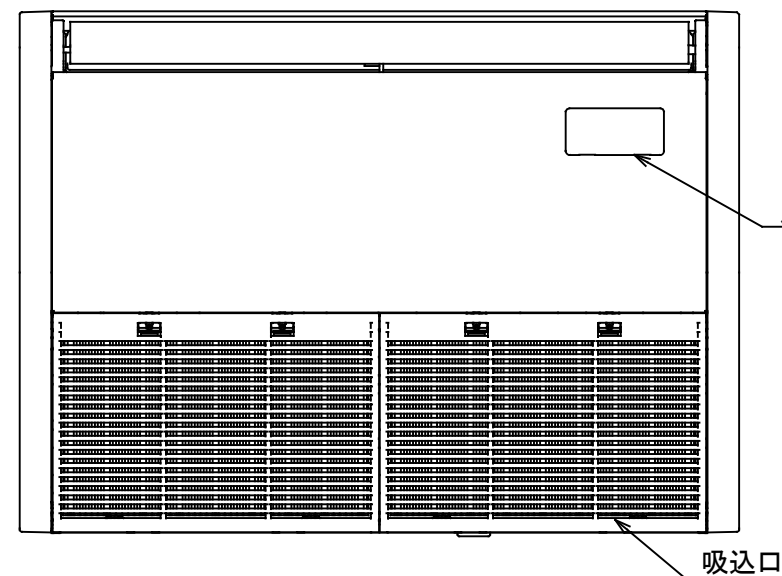
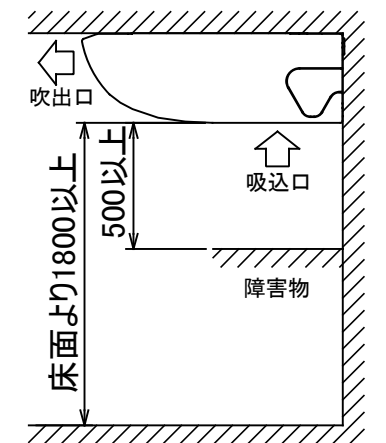
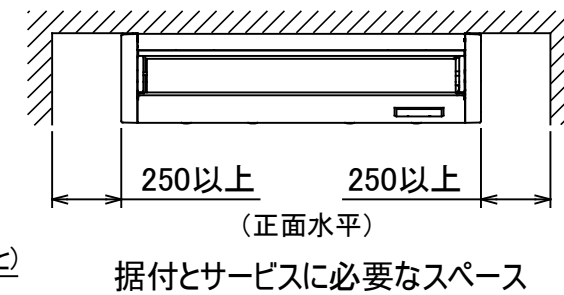
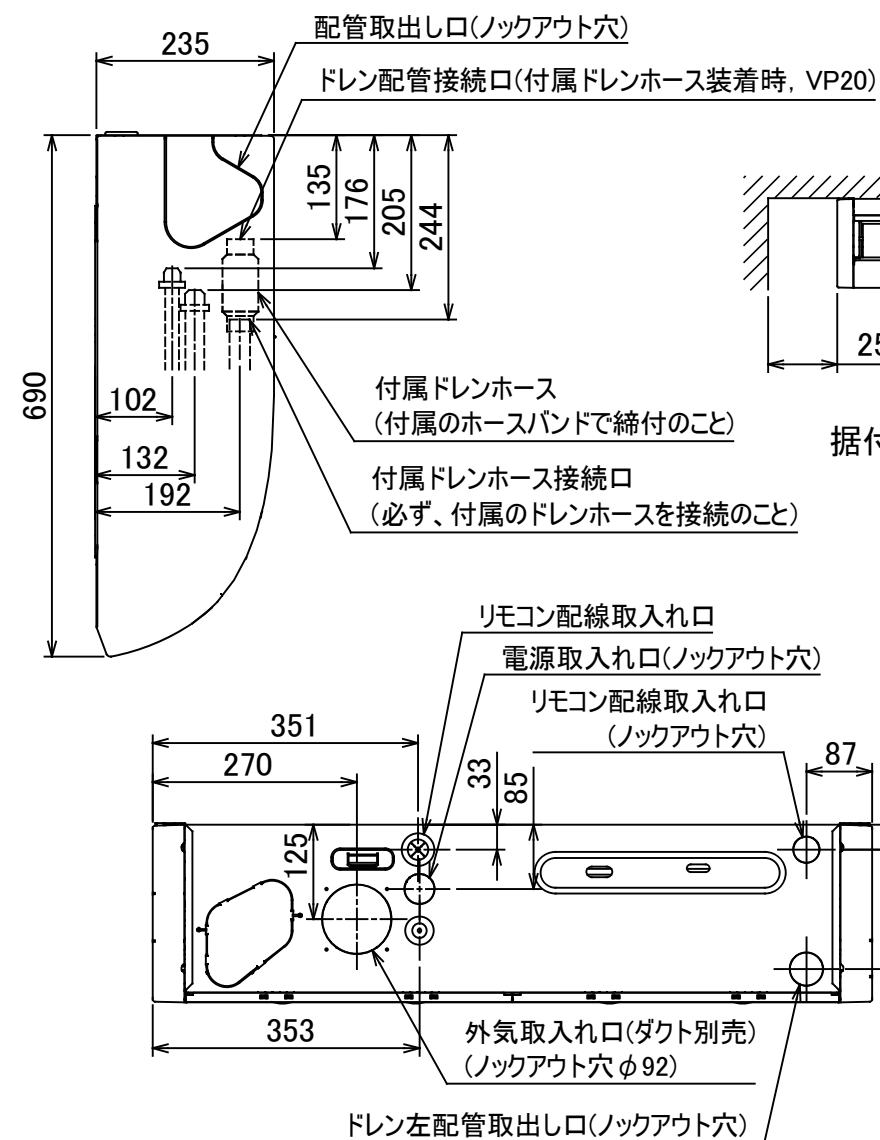
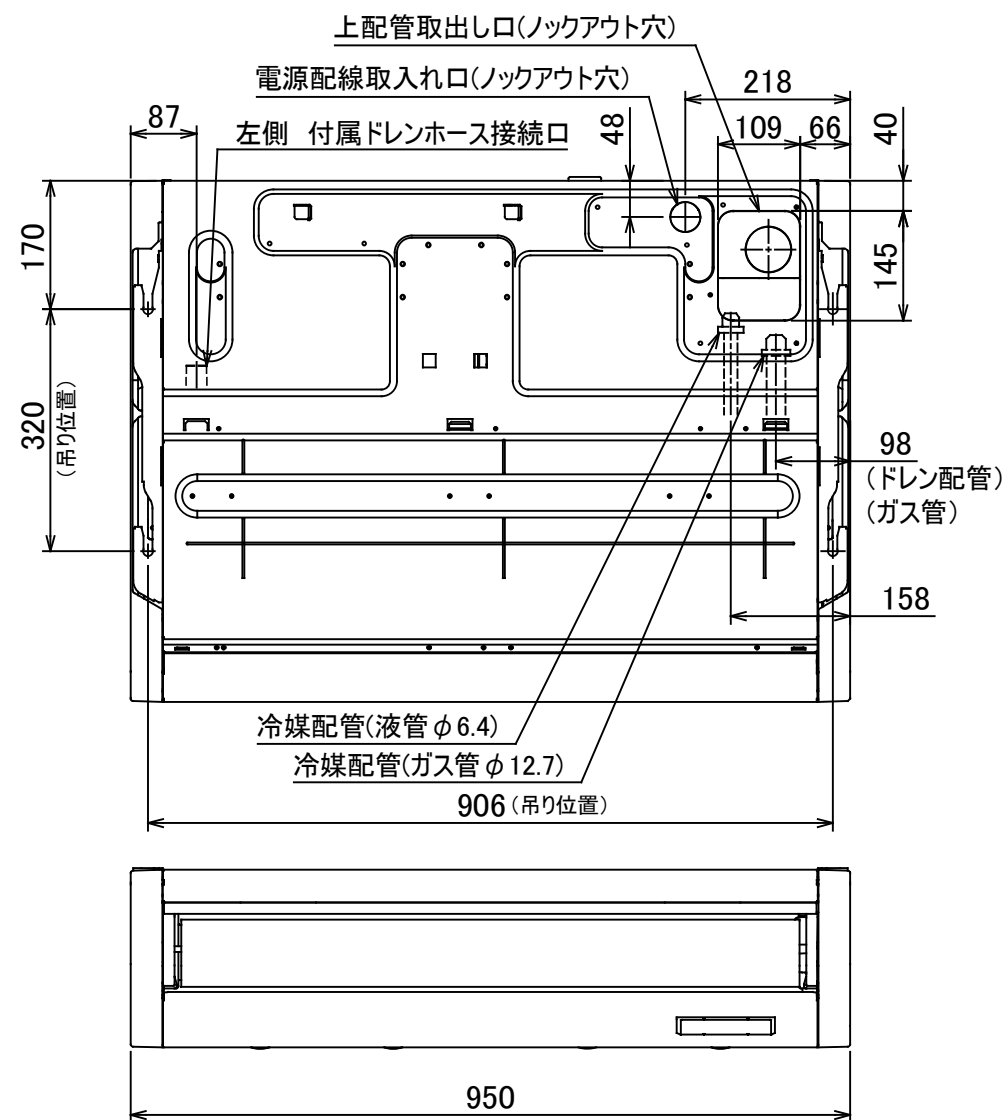
図番	T26C1931-ROA-RP453	02	図法
		215	三角法
品名	東芝パッケージエアコン 外形図	尺度	単位
			m m
形名	ROA-RP453	東芝キャリア株式会社	



記号	品 名
20SF	四方弁コイル(*1)
49C	圧縮機 バイメタルサーモ
CM	圧縮機
FM	ファンモータ
F01 F02	FUSE (メイン電源用) T25A AC250V
F04	FUSE(室内-室外 渡り保護用) T10A AC250V
F05 F06	FUSE (別売底板 凍結防止ヒータ用) T3.15A AC250V
HEATER	ヒータ
OPTION 1	外部入力
PMV	電子制御弁コイル
REACTOR	リアクタ
TB1	端子台
TD	配管温度センサ (吐出)
TE	熱交センサ 1
TL	熱交センサ 2
TO	外気温度センサ
TS	配管温度センサ (吸込)

1. 二点鎖線は現地配線、破線は別売付属品を示します。
2. □ は端子台、—○— は接続端子、□□ はプリント基板のコネクタを示します。
3. ⊕ は保護アースを示します。
4. はプリント基板を示します。

図番	T26D1934-R0A-RP453	03	図法
		215	
品名	東芝パッケージエアコン 配線図	尺度	単位
形名	R0A-RP453	東芝キヤリア株式会社	



- 注) 1. 装置銘板の貼付位置: 吸込口内側の電気部品箱ふた表面
 2. 冷媒配管は(上・右・後)の3方向より取り出し出来ます。
 * 別売のドレンアップキットを使用する場合、冷媒配管は上方向からしか取り出しできません。
 * 別売のオートグリルキットを使用する場合、冷媒配管の右取り出しはできません。

図 番	T25A2004-AIC-RP454H	01	図 法
		214	三角法
品 名	東芝パッケージエアコン外形図 (天井吊形)	尺 度	単 位
			m m
形 名	AIC-RP454H	東芝キャリア株式会社	

ワイヤレスリモコン寸法図



リモコンホルダー（付属）寸法図



リモコン単品形名	製品形名	本体色
WX-TA01GJ	RBC-ATX41	フルムーンホワイト

適 用 機 種		図 面 番 号		T29E1406-02			
RBC-ATX41		品 名	東芝パッケージエアコン用別売部品 外 形 図		尺 度	図 法	三 角 法
			ワイヤレスリモコンキット				
		東芝キャリア株式会社					