

セット名称 RCRA05043XU  
仕様表 (室内ユニット) AIC-RP504H  
(室外機) ROA-RP503

天吊  
冷専  
ワイレス

東芝パッケージエアコン (空冷式天井吊形)  
ワイヤレスリモコン

(50/60Hz)

冷房性能 (注1)	定格冷房標準能力			kW	4.5<1.2～5.0>			室内機	形名			ROA-RP503					
	額熱比			-	0.73				外形寸法	外装			シルキーシェード(マンセル1Y8.5/0.5)				
	定格冷房標準エネルギー消費効率			-	3.10 / 3.10					高さ	mm		550				
	中間冷房標準能力			kW	2.1						幅	mm		780			
	中間冷房中温能力			kW	2.2					奥行		mm		290			
最小冷房中温能力			kW	1.4			総質量		kg		39						
通年エネルギー消費効率					(注4)				室外機	形式			全密閉形				
APF2015 (JIS B 8616:2015)			-	6.0 / 6.0			圧縮機	圧縮機用電動機定格出力			kW	0.92					
APF (JIS B 8616:2006)			-	5.6 / 5.6				極数			6						
空気熱交換器					フィンドチューブ			冷媒制御			電子制御弁						
電気特性 (注1)	電源			(注2)	三相 200V 50/60Hz			機		送風機			プロペラファン				
	消費電力	冷房	定格冷房標準	kW	1.45 / 1.45				送風装置	標準風量		m³/min	36.7				
			中間冷房標準	kW	0.421 / 0.421					電動機	kW		0.043				
			中間冷房中温	kW	0.341 / 0.341						高圧スイッチ		MPa		- -		
			最小冷房中温	kW	0.165 / 0.165					低圧スイッチ		MPa		- -			
運転電流			(最大)	4.55 / 4.55			保護装置			吐出温度センサー 過電流センサー 圧縮機サーモ							
力率				%	92 / 92			ケースヒータ			W			-			
始動電流			A	- / -			定格騒音(音響パワーレベル)			(注5)	dB		61				
形名			AIC-RP504H			運転音(音圧レベル)			(注6)	dB		45					
室内機	外形装			ビュアホワイト(マンセルN9.1)			IPコード			IPX4							
	法定冷凍トン			0.67			設計圧力			高圧部		MPa		4.15			
	低圧部			MPa		2.21		冷媒・出荷時封入量			kg		R32・1.10				
	冷媒追加不要の最大実長			m		20		冷媒追加量			g/m		20				
	冷媒追加量			g/m		20		室外機・室内ユニット間			mm		ガス側：φ12.7 液側：φ6.4				
ユニット	防音・断熱材			発泡ポリスチレン、ポリエチレンフォーム			シロッコファン			急/強+/強/弱+/弱			m³/min		15.0 / 13.0 / 12.0 / 9.8 / 9.0		
	送風装置			風量		(注7)	kW		0.094			エアフィルタ			室内ユニットに付属		
	運転調整装置			(注3)			ワイヤレスリモコンスイッチ			ドレン口径(呼び径)			20(塩ビ管)				
	定格騒音(音響パワーレベル)			(注5)	dB(A)		52 / 51 / 50 / 45 / 43			急/強+/強/弱+/弱			dB(A)		37 / 36 / 35 / 30 / 28		
	運転音(音圧レベル)			(注6)	dB(A)		37 / 36 / 35 / 30 / 28			急/強+/強/弱+/弱			dB(A)		37 / 36 / 35 / 30 / 28		
電熱装置			取付不可			取付不可			取付不可			取付不可			取付不可		

(注1) 冷房性能および電気特性は、JIS B 8616：2015による温度条件、基準配管《配管相当長7.5m(P40〜P63形は5m)、落差0m》のときの値です。  
くゝ内は能力範囲を示します。

(注2) 電源電圧は、変動があった場合でも±10%を超えないようにしてください。

(注3) ワイヤレスリモコンスイッチは別売部品です。

(注4) 経済産業省告示213号「エアコンディショナーの性能の向上に関する製造事業者等の判断基準等」  
(通称：省エネ法基準値)における通年エネルギー消費効率は、「APF (JIS B 8616：2006)」が適用されます。

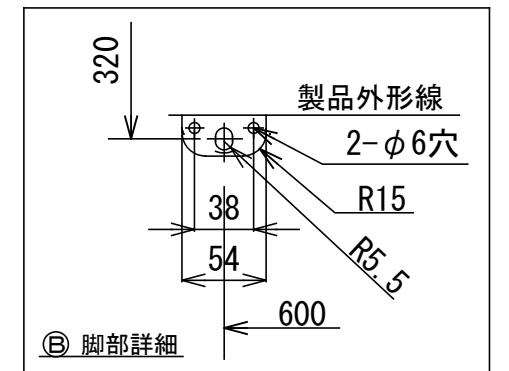
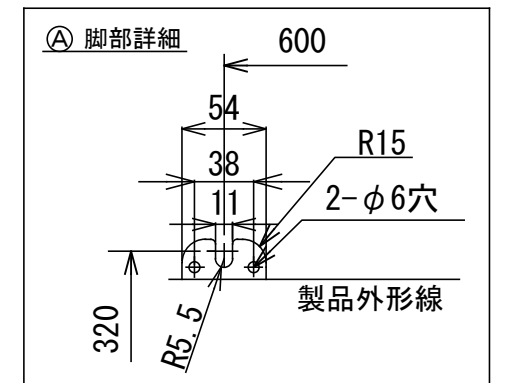
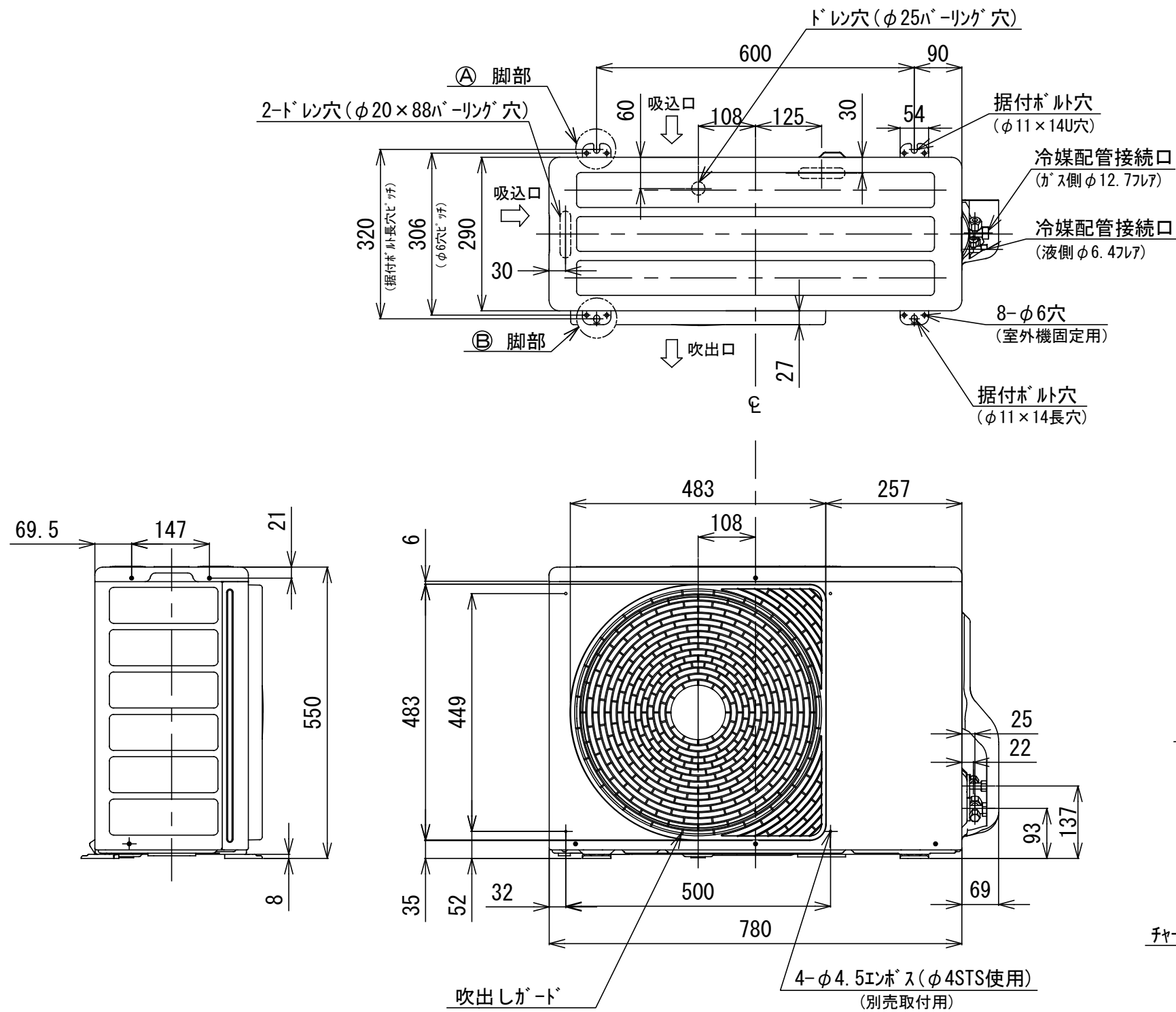
(注5) 定格騒音(音響パワーレベル)は、JIS B 8616：2015に基づいた値です。

(注6) 運転音(音圧レベル)は、JIS B 8616：2006に基づいた値です。

(注7) 定格風量は「急」です。

(注8) 漏電遮断器が地絡保護専用の場合には手元開閉器+ヒューズ、または配線用遮断器を設けてください。漏電遮断器は、高調波対応品を使用してください。





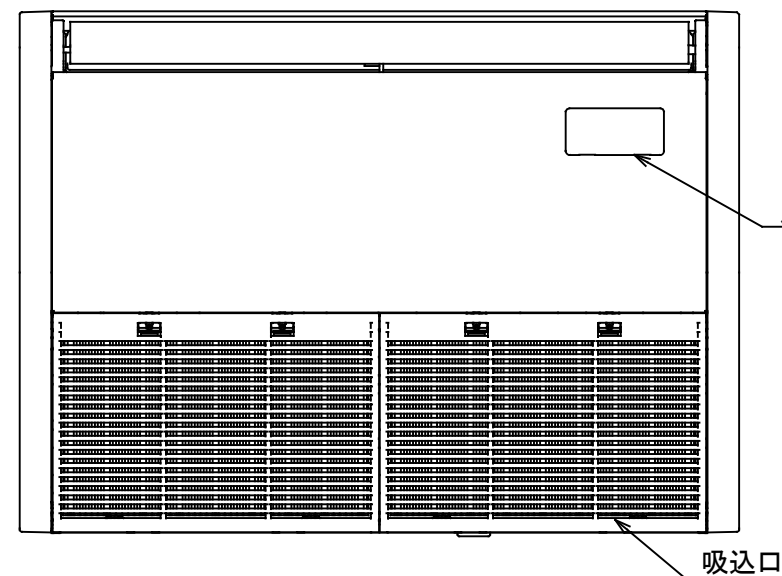
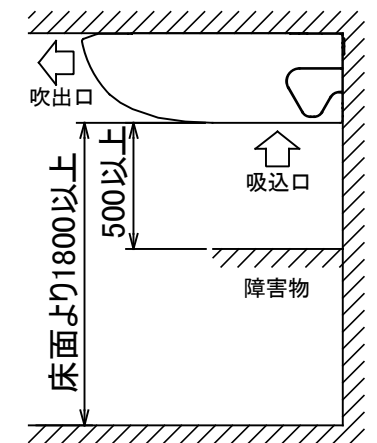
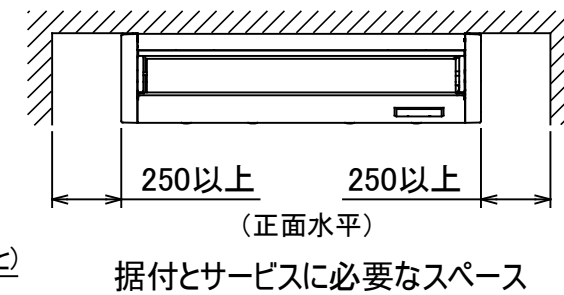
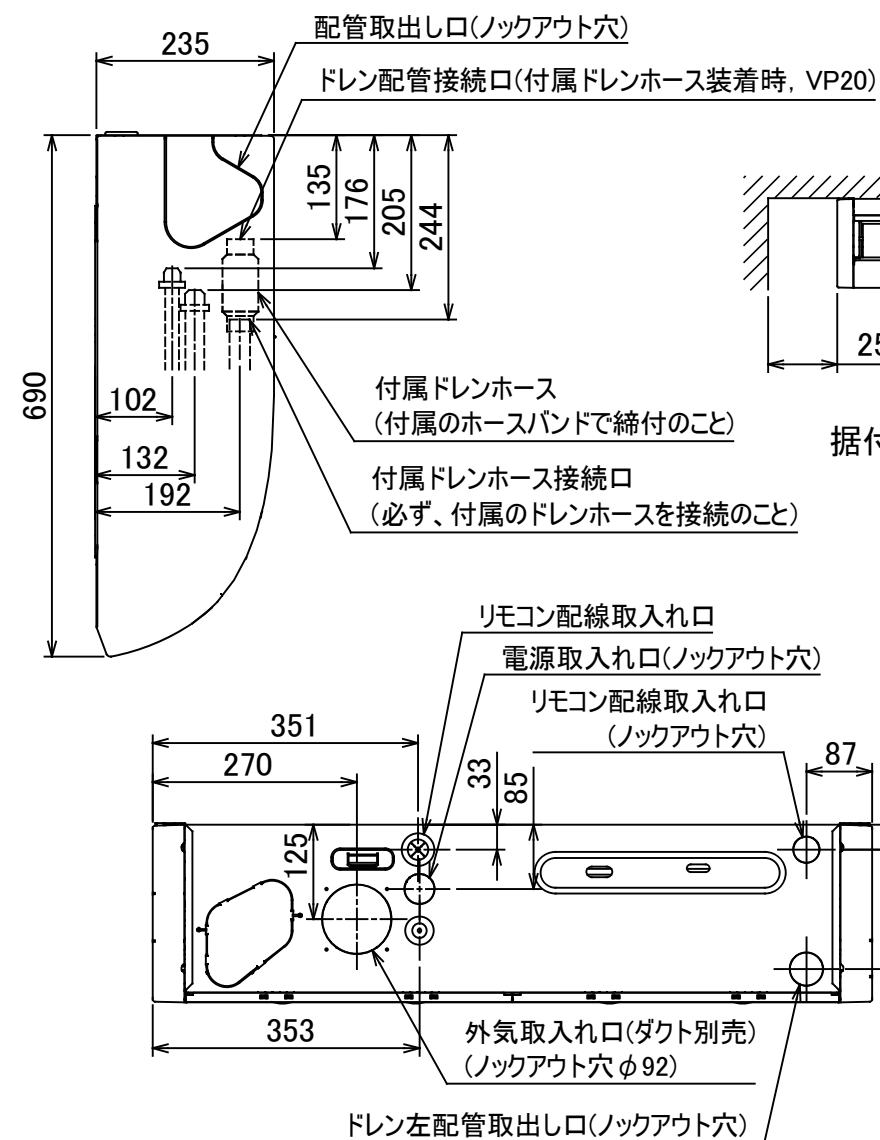
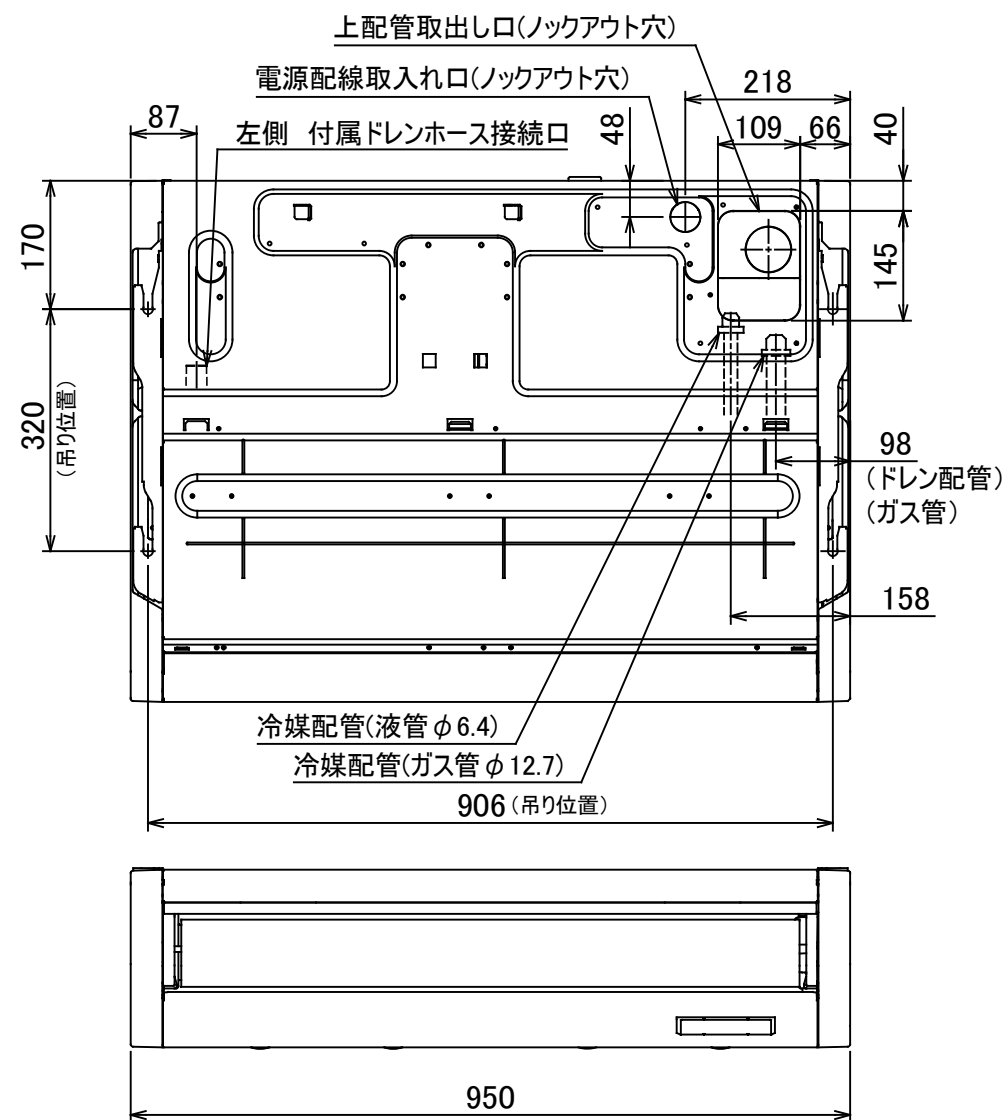
図番	T26C1931-ROA-RP503	02	図法
		215	三角法
品名	東芝パッケージエアコン 外形図	尺度	単位
			m m
形名	ROA-RP503	東芝キャリア株式会社	



記号	品 名
20SF	四方弁コイル(*1)
49C	圧縮機 バイメタルサーモ
CM	圧縮機
FM	ファンモータ
F01 F02	FUSE (メイン電源用) T25A AC250V
F04	FUSE(室内-室外 渡り保護用) T10A AC250V
F05 F06	FUSE (別売底板 凍結防止ヒータ用) T3.15A AC250V
HEATER	ヒータ
OPTION 1	外部入力
PMV	電子制御弁コイル
REACTOR	リアクタ
TB1	端子台
TD	配管温度センサ (吐出)
TE	熱交センサ 1
TL	熱交センサ 2
TO	外気温度センサ
TS	配管温度センサ (吸込)

1. 二点鎖線は現地配線、破線は別売付属品を示します。
2. □ は端子台、—○— は接続端子、□□ はプリント基板のコネクタを示します。
3. ⊕ は保護アースを示します。
4. ..... はプリント基板を示します。

図番	T26D1934-R0A-RP503	03	図法
		215	
品名	東芝パッケージエアコン 配線図	尺度	単位
形名	R0A-RP503	東芝キヤリア株式会社	



- 注) 1. 装置銘板の貼付位置: 吸込口内側の電気部品箱ふた表面  
2. 冷媒配管は(上・右・後)の3方向より取り出し出来ます。  
\* 別売のドレンアップキットを使用する場合、冷媒配管は上方向からしか取り出しできません。  
\* 別売のオートグリルキットを使用する場合、冷媒配管の右取り出しはできません。

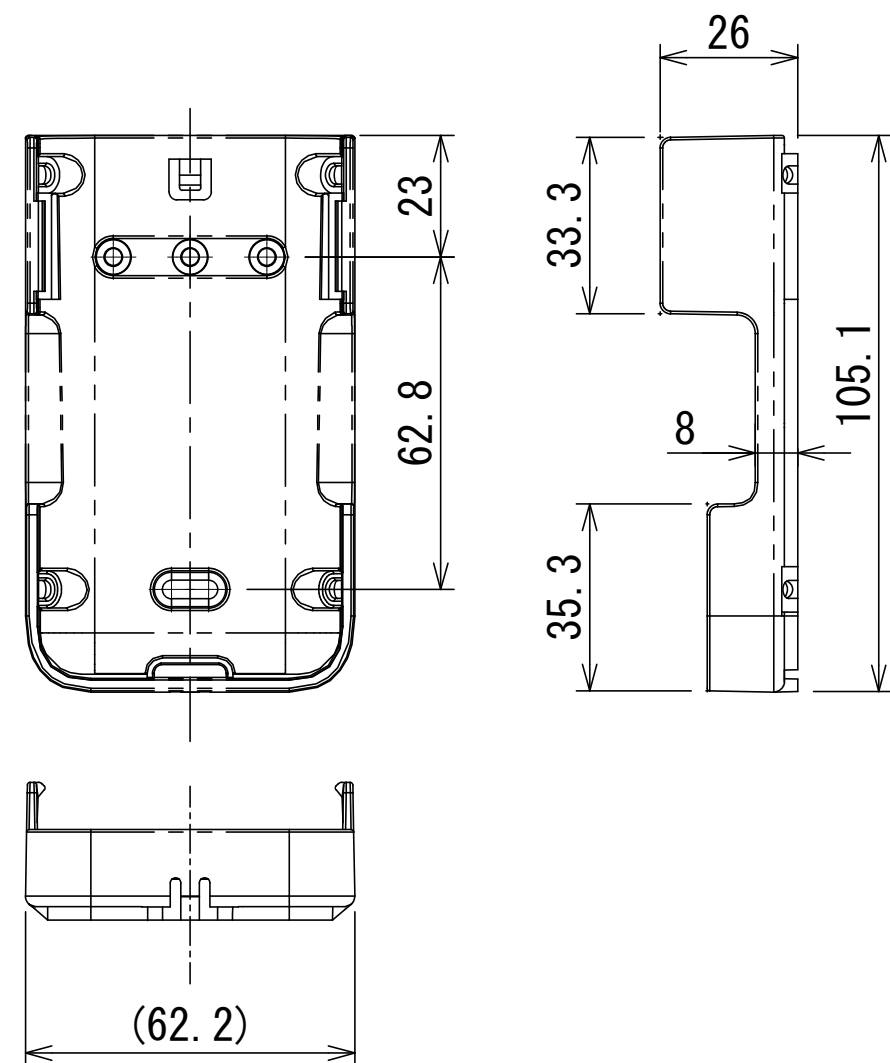
図 番	T25A2004-AIC-RP504H	01	図 法
		214	三角法
品 名	東芝パッケージエアコン外形図 (天井吊形)	尺 度	単 位
			m m
形 名	AIC-RP504H	東芝キャリア株式会社	



ワイヤレスリモコン寸法図



リモコンホルダー（付属）寸法図



リモコン単品形名	製品形名	本体色
WX-TA01GJ	RBC-ATX41	フルムーンホワイト

適用機種		図面番号		T29E1406-02			
RBC-ATX41		品名	東芝パッケージエアコン用別売部品	尺度	図法	三角法	
			外形図				
			ワイヤレスリモコンキット				
東芝キヤリア株式会社							