

セット名称 **RCXB28043XU**
仕様表 (室内ユニット) AIC-RP1404H ×2

(室外機) ROA-RP2803HX
(分岐管) RBC-TWP101

天吊
インバータ
ワイヤレスツイン

東芝パッケージエアコン (空冷インバータヒートポンプ式天井吊形)
ワイヤレスリモコン

【グリーン購入法適合】
(50/60Hz)

冷房性能 (注1)	定格冷房標準能力		kW	25.0 < 5.3 ~ 28.0 >		室内機	形 名		ROA-RP2803HX		
	額 熱 比		-	0.69			外形寸法	外 装		シルキーシェード(マンセル1Y8.5/0.5)	
	定格冷房標準エネルギー消費効率		-	2.76 / 2.76				高 さ	mm	1,550	
	中間冷房標準能力		kW	11.3				幅	mm	1,010	
暖房性能 (注1)	中間冷房中温能力		kW	11.6		室外機	奥 行		mm		370
	最小冷房中温能力		kW	6.3			総 質 量		kg		141
	定格暖房標準能力		kW	28.0 < 4.6 ~ 35.0 >			形 式		全密閉形		
	定格暖房標準エネルギー消費効率		-	3.47 / 3.47			圧 縮 機	圧縮機用電動機定格出力		kW	
通年エネルギー消費効率 (注5)	中間暖房標準能力		kW	12.6		極 数		4			
	最小暖房標準能力		kW	7.0		空 気 熱 交 換 器		フィンドチューブ			
	最大暖房低温能力		kW	22.5		冷 媒 制 御		(冷)	電子制御弁		
						(暖)	電子制御弁				
APF2015 (JIS B 8616 : 2015)		-	5.6 / 5.6		送風装置	送 風 機		プロペラファン			
APF (JIS B 8616 : 2006)		-	4.8 / 4.8			標 準 風 量		m³/min		181.5	
冷暖平均エネルギー消費効率		-	3.12 / 3.12			電 動 機		kW		0.200+0.200	
						高 圧 ス イ ャ ッ チ		MPa		作動 : 4.15 復帰 : 3.20	
電気特性 (注1)	電 源		(注2)	三相 200V 50/60Hz		低 圧 ス イ ャ ッ チ		MPa		-	-
	消費電力	冷房	定格冷房標準	kW	9.05 / 9.05		保 護 装 置		吐出温度センサー 過電流センサー 圧縮機サーモ		
			中間冷房標準	kW	2.25 / 2.25		ケースヒータ	W		-	
			中間冷房中温	kW	1.87 / 1.87			定格騒音(音響パワーレベル)	(冷)	dB	78
			最小冷房中温	kW	0.660 / 0.660			(注6)	(暖)	dB	80
	消費電力	暖房	定格暖房標準	kW	8.08 / 8.08			運転音(音圧レベル)	(冷)	dB	61
			中間暖房標準	kW	2.24 / 2.24		(注7)	(暖)	dB	63	
			最小暖房標準	kW	1.13 / 1.13		I Pコード		IPX4		
			最大暖房低温	kW	9.20 / 9.20		法定冷凍トン		4.39		
	運 転 電 流		(冷)	27.5 / 27.5		設計圧力	高 圧 部		MPa		4.15
		(暖)	24.6 / 24.6		低 圧 部		MPa		2.21		
		(最大)	37.0 / 37.0		冷 媒 ・ 出 荷 時 封 入 量		kg		R32・5.20		
力 率		(冷)	95 / 95		冷 媒 追 加 不 要 の 最 大 実 長		m		30		
		(暖)	95 / 95		冷 媒 追 加 量		g/m		主配管 : 80 分岐配管 : 40		
始 動 電 流		A	- / -		冷媒配管	室外機・分岐管間		mm		ガス側 : φ25.4 液側 : φ12.7	
形 名		AIC-RP1404H		分岐管・室内ユニット間		mm		ガス側 : φ15.9 液側 : φ9.5			
外 装		ビュアホワイト(マンセルN9,1)		最 大 実 長		m		100			
				最 大 落 差		m		室外機が上の場合 : 30 室外機が下の場合 : 30			
室内機	高 さ		mm	235		分岐配管最大長さ		m		20	
	外形寸法	幅	mm	1,586		分岐配管長さの最大差		m		10	
		奥 行	mm	690		漏 電 遮 断 器		(注9)	50A、30mA 0.1sec以下		
	総 質 量		kg	38		電源配線	手元 開閉器容量		A		60
空 気 熱 交 換 器		フィンドチューブ		開閉器 ヒューズ			A		50		
防 音 ・ 断 熱 材		発泡ポリスチレン ポリエチレンフォーム シロコファン		配 線 用 遮 断 器			A		50		
ユニット	送風装置	送 風 機	(注8)		電源配線	線 径		電源線こう長(最大)			
		風 量	m³/min			31.0 / 27.0 / 25.5 / 21.0 / 20.0	単線1.6mm	- / -			
		急/強+/強/弱+/弱				単線2.0mm	- / -				
	電 動 機		kW			0.139	燃線3.5mm²	- / -			
二ツト	エ ア フ ィ ル タ		室内ユニットに付属		燃線5.5mm²		- / -				
	運 転 調 整 装 置		(注4)	ワイヤレスリモコンスイッチ		燃線8.0mm²		- / -			
	ド レ ン ロ 径 (呼び径)		20(塩ビ管)		燃線14.0mm²		33 / 33				
	定格騒音(音響パワーレベル) (注6)		dB(A)		59 / 57 / 56 / 51 / 50	燃線22.0mm²		52 / 52			
(注3)	急/強+/強/弱+/弱				燃線38.0mm²		90 / 90				
	運転音(音圧レベル) (注7)		dB(A)		44 / 42 / 41 / 36 / 35						
	急/強+/強/弱+/弱										
	電 熱 装 置				取付不可						
ネットワーク	電 熱 装 置				取付不可						

(注1) 冷房・暖房性能および電気特性は、JIS B 8616 : 2015による温度条件、基準配管《配管相当長7.5m(P40~P63形は5m)、落差0m》のときの値です。
く 〉内は能力範囲を示します。

(注2) 電源電圧は、変動があった場合でも±10%を超えないようにしてください。

(注3) 同一室内ユニットを2台使用し、表示は室内ユニット1台あたりの値を示します。

(注4) ワイヤレスリモコンスイッチは別売部品です。

(注5) 経済産業省告示213号「エアコンディショナーの性能の向上に関する製造事業者等の判断基準等」

(通称：省エネ法基準値)における通年エネルギー消費効率は、「APF (JIS B 8616 : 2006)」が適用されます。

(注6) 定格騒音(音響パワーレベル)は、JIS B 8616 : 2015 に基づいた値です。

(注7) 運転音(音圧レベル)は、JIS B 8616 : 2006に基づいた値です。

(注8) 定格風量は「急」です。

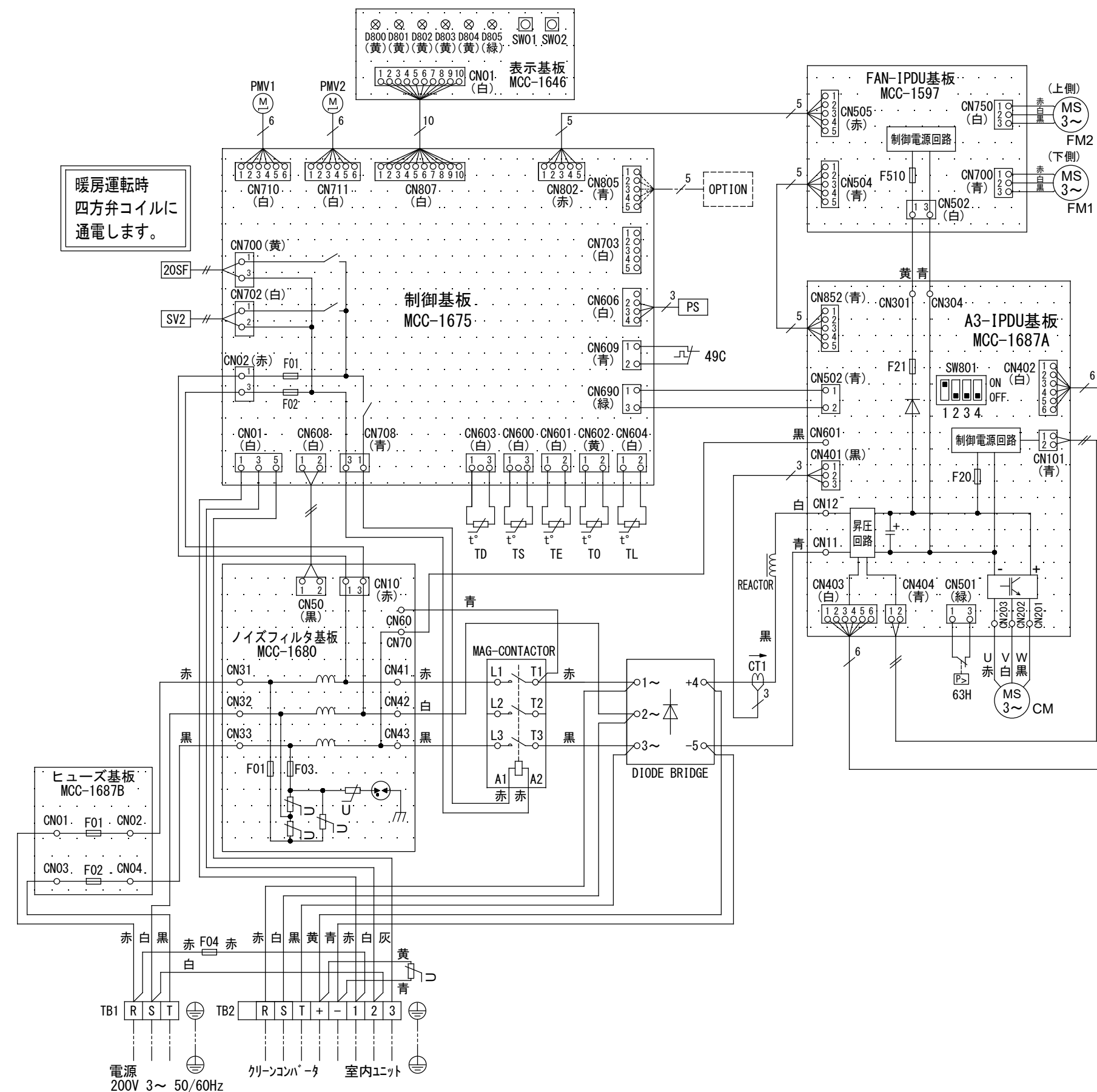
(注9) 漏電遮断器が地絡保護専用の場合には手元開閉器+ヒューズ、または配線用遮断器を設けてください。漏電遮断器は、高調波対応品を使用してください。

品 名	東芝パッケージエアコン仕様表 (空冷インバータヒートポンプ式天井吊形)	図 番	T2521188	04	東芝キャリア株式会社
		セット名称	RCXB28043XU	222	



- 注) 1. ◎ は端子板を示します。
2. 破線、一点鎖線は現地配線を示します。
3. 室外機、室内ユニットの内部配線は、各々の機種
の配線図を参照してください。
4. リモコン配線には極性がないので、室内ユニット
端子板A, Bへの接続は逆になってもかまいません。

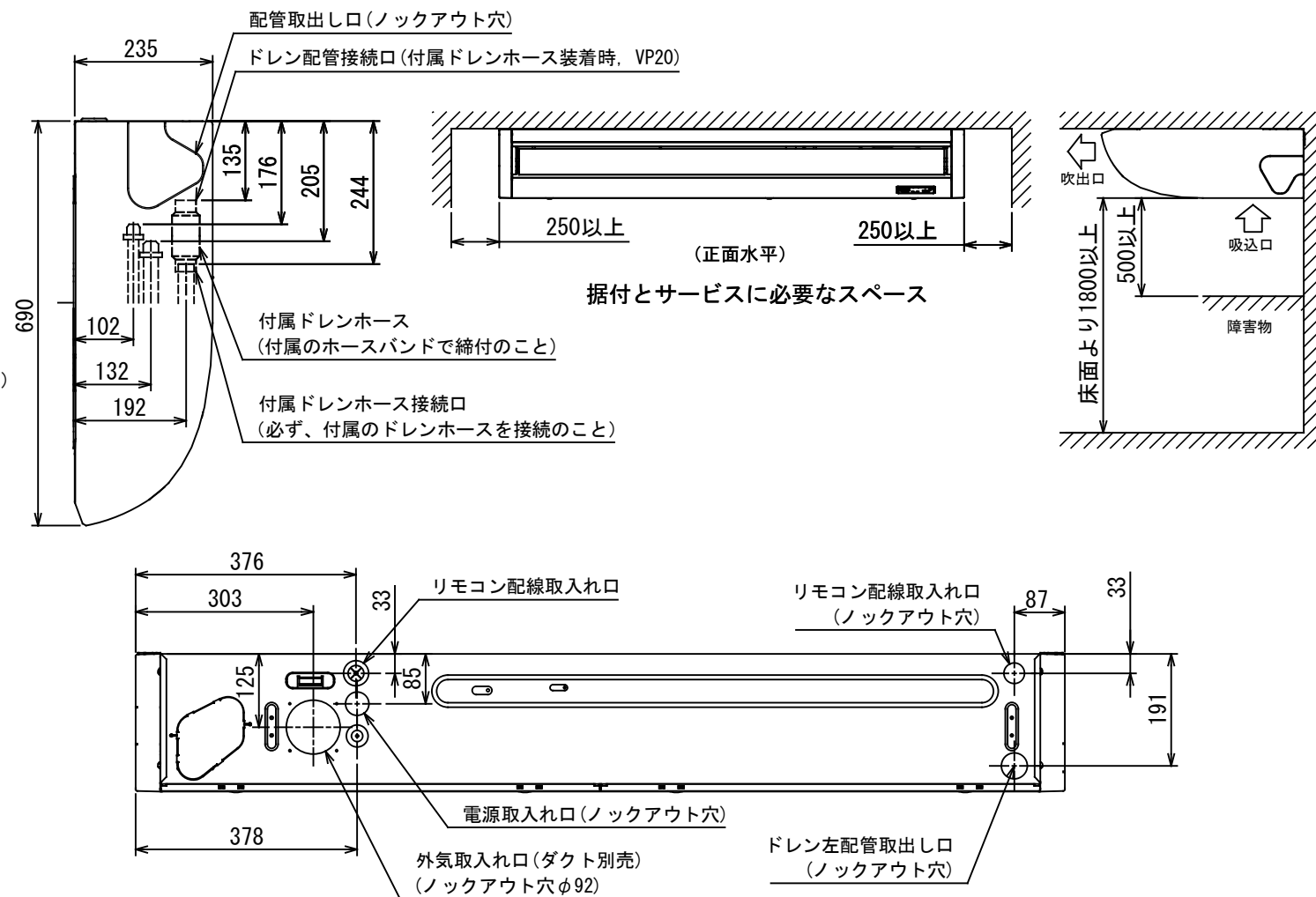
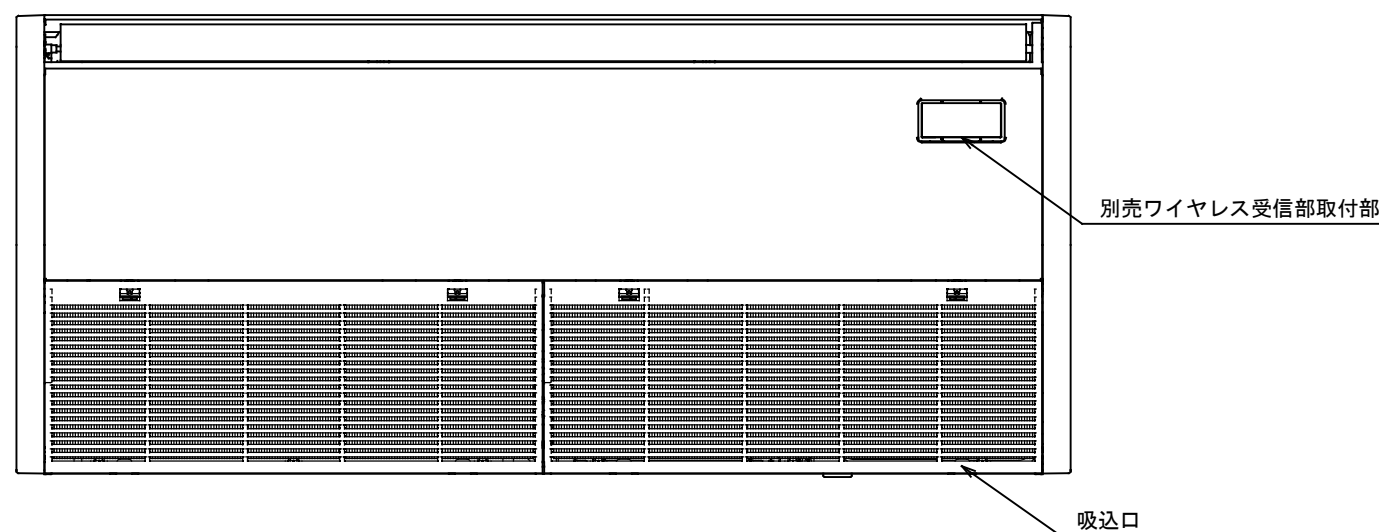
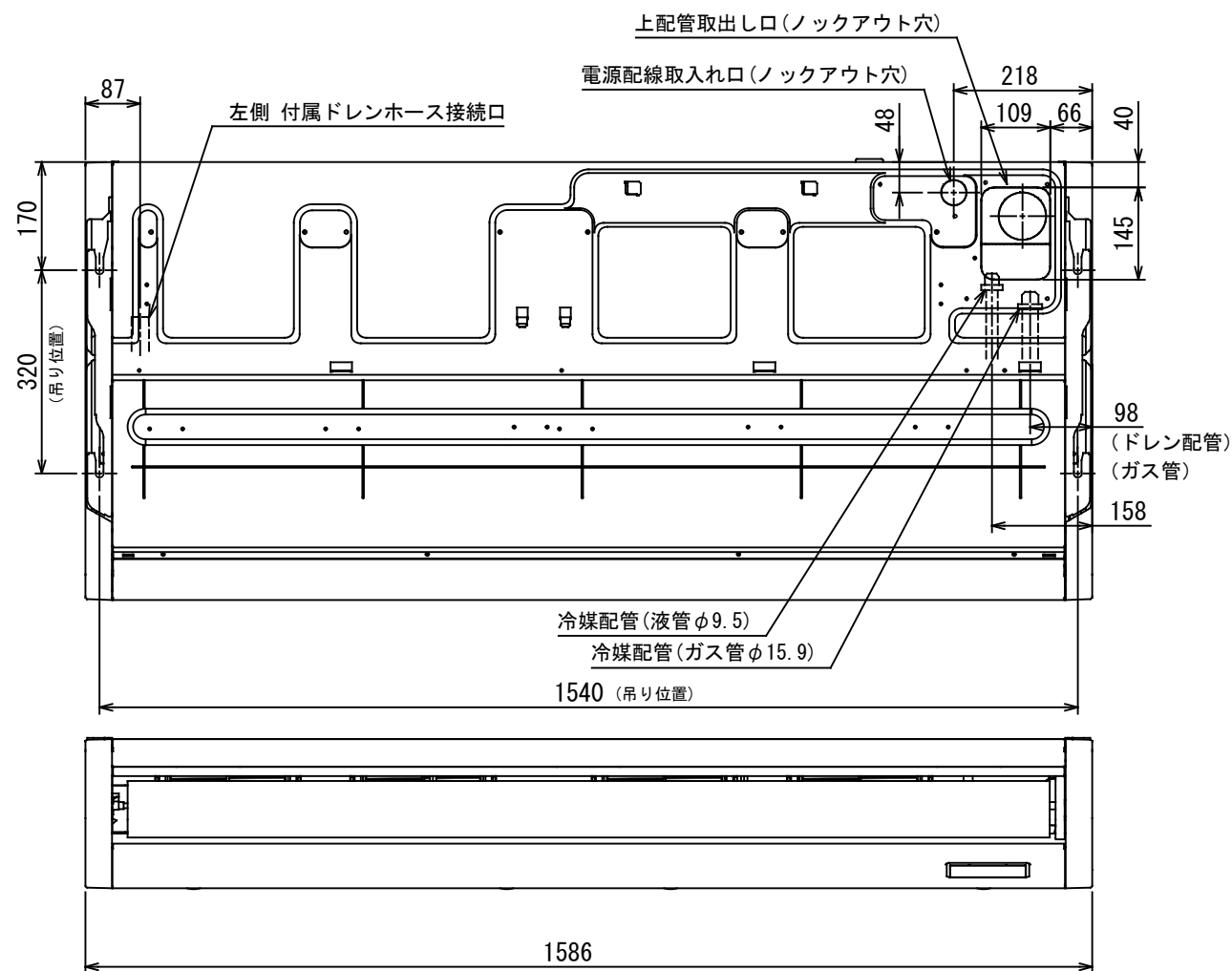
図 番	T25G1703	03	図 法
		214	
品 名	東芝パッケージエアコン外部結線図 (ワイヤレスツインタイプ)	尺 度	単 位
形 名	東芝キャリア株式会社		



記 号	品 名
20SF	四方弁コイル
49C	圧縮機バイメタルサーモ
63H	高圧スイッチ
CM	圧縮機
CT1	電流センサ
(MCC-1597)	ヒューズ(制御電源)
F510	T3. 15A 250VAC
(MCC-1675)	ヒューズ(CDB)
F01, F02	T3. 15A 250VAC
(MCC-1680)	ヒューズ(ノイズフィルタ)
F01, F03	T6. 3A 250VAC
(MCC-1687A)	ヒューズ(制御電源)
F20	T3. 15A 250VAC
(MCC-1687A)	ヒューズ(ファン)
F21	6. 3A 650VDC
(MCC-1687B)	ヒューズ(メイン)
F01, F02	70A 250VAC
F04	ヒューズ(室内-室外渡り保護用)
	T25A 250VAC
FM1, FM2	ファンモータ
PMV1, PMV2	電子制御弁コイル
PS	圧力センサ (低圧)
REACTOR	リアクタ
SV2	二方弁コイル
TB1	端子台 (電源)
TB2	端子台 (室内-室外接続用)
TD	配管温度センサ (吐出)
TE	熱交センサ 1
TL	熱交センサ 2
TO	外気温度センサ
TS	配管温度センサ (吸込)

1. 二点鎖線は現地配線、破線は別売付属品を示します。
2. □□ は端子台、—○— は接続端子、○□□ はプリント
基板上的コネクタを示します。
3. ⊕ は保護アースを示します。
4. □□□ はプリント基板を示します。

図 番	T26D2004-R0A-RP2803HX	02	図 法
		223	
品 名	東芝パッケージエアコン 配 線 図	尺 度	単 位
形 名	R0A-RP2803HX	東芝キヤリア株式会社	



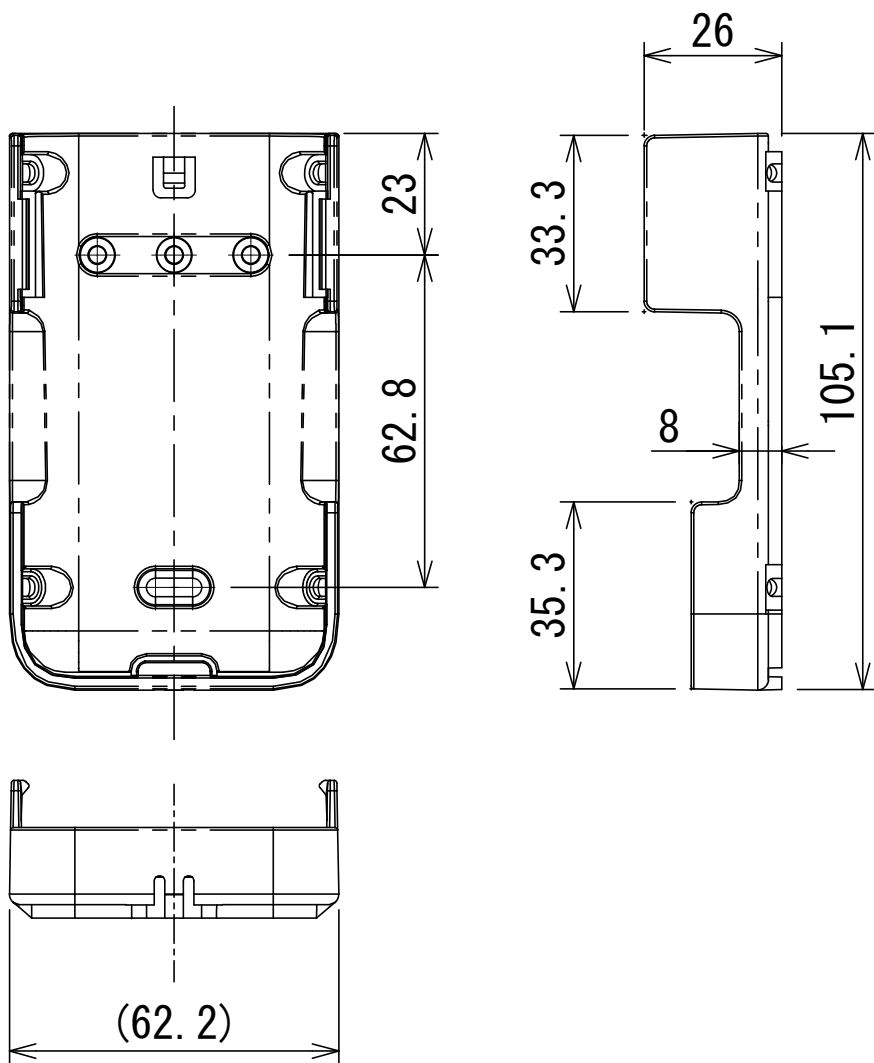
- 注) 1. 装置銘板の貼付位置： 吸込口内側の電気部品箱ふた表面
 2. 冷媒配管は(上・右・後)の3方向より取り出し出来ます。
 * 別売のドレンアップキットを使用する場合、冷媒配管は上方向からしか取り出しできません。
 * 別売のオートグリルキットを使用する場合、冷媒配管の右取り出しはできません。

図 番	T25A2007-AIC-RP1404H	01	図 法
		214	三角法
品 名	東芝パッケージエアコン外形図 (天井吊形)	尺 度	単 位
			m m
形 名	AIC-RP1404H	東芝キャリア株式会社	

ワイヤレスリモコン寸法図



リモコンホルダー（付属）寸法図



リモコン単品形名	製品形名	本体色
WX-TA01GJ	RBC-ATX41	フルムーンホワイト

適用機種		図面番号		T29E1406-02			
RBC-ATX41		品名	東芝パッケージエアコン用別売部品	尺度	図法	三角法	
			外形図				
			ワイヤレスリモコンキット				
東芝キャリア株式会社							



	A	B	C	D	P224用	P280用
液 側	35	18	12.7	9.5	-	
	34	14	9.5	9.5		-
ガス側	74	37	25.4	15.9		

適用機種		図面番号		T29E0501-01			
RBC-TWP101		品名	東芝パッケージエアコン用別売部品	尺度	<div></div>	図法	三角法
			外形図				
			分岐管				
		東芝キヤリア株式会社					