

セット名称				RCXF28043XU									
仕様表				(室内ユニット) AIC-RP714H				×4					
				(室外機) ROA-RP2803HX									
				(分岐管第1) RBC-TWP101									
				(分岐管第2) RBC-TWP50				×2					
東芝パッケージエアコン				(空冷インバータヒートポンプ式天井吊形)				【グリーン購入法適合】					
ワイヤレスリモコン								(50/60Hz)					
冷房性能 (注1)	定格冷房標準能力			kW	25.0 < 5.3 ~ 28.0 >			室内機	形 名		ROA-RP2803HX		
	額 熱 比			-	0.74				外 装		シルキーシェード(マンセル1Y8.5/0.5)		
	定格冷房標準エネルギー消費効率			-	2.76 / 2.76				外形寸法	高 さ	mm	1,550	
	中間冷房標準能力			kW	11.3					幅	mm	1,010	
	中間冷房中温能力			kW	11.6					奥 行	mm	370	
	最小冷房中温能力			kW	6.3				総 質 量		kg	141	
暖房性能 (注1)	定格暖房標準能力			kW	28.0 < 4.6 ~ 35.0 >			外機	形 式		全密閉形		
	定格暖房標準エネルギー消費効率			-	3.47 / 3.47				圧 縮 機	圧縮機用電動機定格出力		kW	6.48
	中間暖房標準能力			kW	12.6					極 数		4	
	最小暖房標準能力			kW	7.0				空 気 熱 交 換 器		フィンドチューブ		
	最大暖房低温能力			kW	22.5				冷 媒 制 御		(冷)	電子制御弁	
											(暖)	電子制御弁	
通 年 エ ネ ル ギ ー 消 費 効 率				(注5)				送風装置	送 風 機		プロペラファン		
APF2015 (JIS B 8616 : 2015)			-	5.6 / 5.6			標 準 風 量		m³/min	181.5			
APF (JIS B 8616 : 2006)			-	4.8 / 4.8			電 動 機		kW	0.200+0.200			
冷暖平均エネルギー消費効率			-	3.12 / 3.12			高 圧 ス イ ッ チ		MPa	作動 : 4.15 復帰 : 3.20			
電気特性 (注1)	電 源			(注2)	三相 200V 50/60Hz			機	低 圧 ス イ ッ チ		MPa	-	
	消費電力	冷房	定格冷房標準	kW	9.05 / 9.05				保 護 装 置		吐出温度センサー 過電流センサー 圧縮機サーモ		
			中間冷房標準	kW	2.25 / 2.25								
			中間冷房中温	kW	1.87 / 1.87								
			最小冷房中温	kW	0.660 / 0.660								
		暖房	定格暖房標準	kW	8.08 / 8.08				ケースヒータ		W	-	
			中間暖房標準	kW	2.24 / 2.24						定格騒音(音響パワーレベル)	(冷)	dB
	最小暖房標準		kW	1.13 / 1.13			(注6) (暖)					dB	80
	運転電流			(冷)	27.5 / 27.5				運転音(音圧レベル)	(冷)	dB	61	
				(暖)	24.6 / 24.6					(注7) (暖)	dB	63	
				(最大)	37.0 / 37.0				I Pコード		IPX4		
	力 率			(冷)	95 / 95				法定冷凍トン		4.39		
			(暖)	95 / 95			設計圧力		高 圧 部	MPa	4.15		
始 動 電 流			A	- / -					低 圧 部	MPa	2.21		
室内機 ユニット 2ツト (注3)	形 名			AIC-RP714H			冷媒配管	冷 媒 ・ 出 荷 時 封 入 量		kg	R32・5.20		
	外 装			ビュアホワイト(マンセルN9.1)				冷 媒 追 加 不 要 の 最 大 実 長		m	30		
								冷 媒 追 加 量		g/m	主配管 : 80 分岐配管 : 40		
	外形寸法	高 さ		mm	235			室外機・第1分岐管間		mm	ガス側 : φ25.4 液側 : φ12.7		
		幅		mm	1,270			第1分岐管・第2分岐管間		mm	ガス側 : φ15.9 液側 : φ9.5		
		奥 行		mm	690			第2分岐管・室内ユニット間		mm	ガス側 : φ15.9 液側 : φ9.5		
	総 質 量			kg	30			最 大 実 長		m	100		
	空 気 熱 交 換 器			フィンドチューブ				最 大 落 差		m	室外機が上の場合 : 30 室外機が下の場合 : 30		
	防 音 ・ 断 熱 材			発泡ポリスチレン ポリエチレンフォーム シロコファン				分 岐 配 管 最 大 長 さ		m	20		
	送風装置	送 風 機		(注8)				漏 電 遮 断 器		(注9)	50A、30mA 0.1sec以下		
		風 量		m³/min	23.5 / 17.3 / 16.7 / 13.5 / 12.5			手元 開閉器		A	60		
		急/強+/強/弱+/弱		kW	0.094			ヒューズ		A	50		
エアフィルター 運転調整装置 ドレン口径(呼び径) 定格騒音(音響パワーレベル) 急/強+/強/弱+/弱 運転音(音圧レベル) 急/強+/強/弱+/弱 電熱装置	エ ア フ ィ ル タ			室内ユニットに付属			配 線 用 遮 断 器		A	50			
	運 転 調 整 装 置			(注4)	ワイヤレスリモコンスイッチ			電源配線		線 径		電源線こう長(最大)	
	ド レ ン ロ 径 (呼び径)			20(塩ビ管)			単線1.6mm			- / -			
	定格騒音(音響パワーレベル) (注6)			dB(A)			単線2.0mm			- / -			
	急/強+/強/弱+/弱			(注7)			燃線3.5mm <sup>2</sup>			- / -			
	運転音(音圧レベル)			(注7)			燃線5.5mm <sup>2</sup>			- / -			
急/強+/強/弱+/弱						燃線8.0mm <sup>2</sup>				- / -			
電 熱 装 置			取付不可					燃線14.0mm <sup>2</sup>		33 / 33			
								燃線22.0mm <sup>2</sup>		52 / 52			
								燃線38.0mm <sup>2</sup>		90 / 90			
連絡線	室外機・室内ユニット間			75 m以下 120 m以下			単線1.6mm×3本		室内A・室内B間 室内B・室内C間 室内C・室内D間		(電源線) : 単線1.6mm×2本 (信号線) : 燃線0.5mm2×2本		
							別ケーブル 燃線3.5mm2×2本 燃線3.5mm2×1本						

(注1) 冷房・暖房性能および電気特性は、JIS B 8616 : 2015による温度条件、基準配管《配管相当長7.5m(P40~P63形は5m)、落差0m》のときの値です。  
く 〉内は能力範囲を示します。

(注2) 電源電圧は、変動があった場合でも±10%を超えないようにしてください。

(注3) 同一室内ユニットを4台使用し、表示は室内ユニット1台あたりの値を示します。

(注4) ワイヤレスリモコンスイッチは別売部品です。

(注5) 経済産業省告示213号「エアコンディショナーの性能の向上に関する製造事業者等の判断基準等」  
(通称：省エネ法基準値)における通年エネルギー消費効率は、「APF (JIS B 8616 : 2006)」が適用されます。

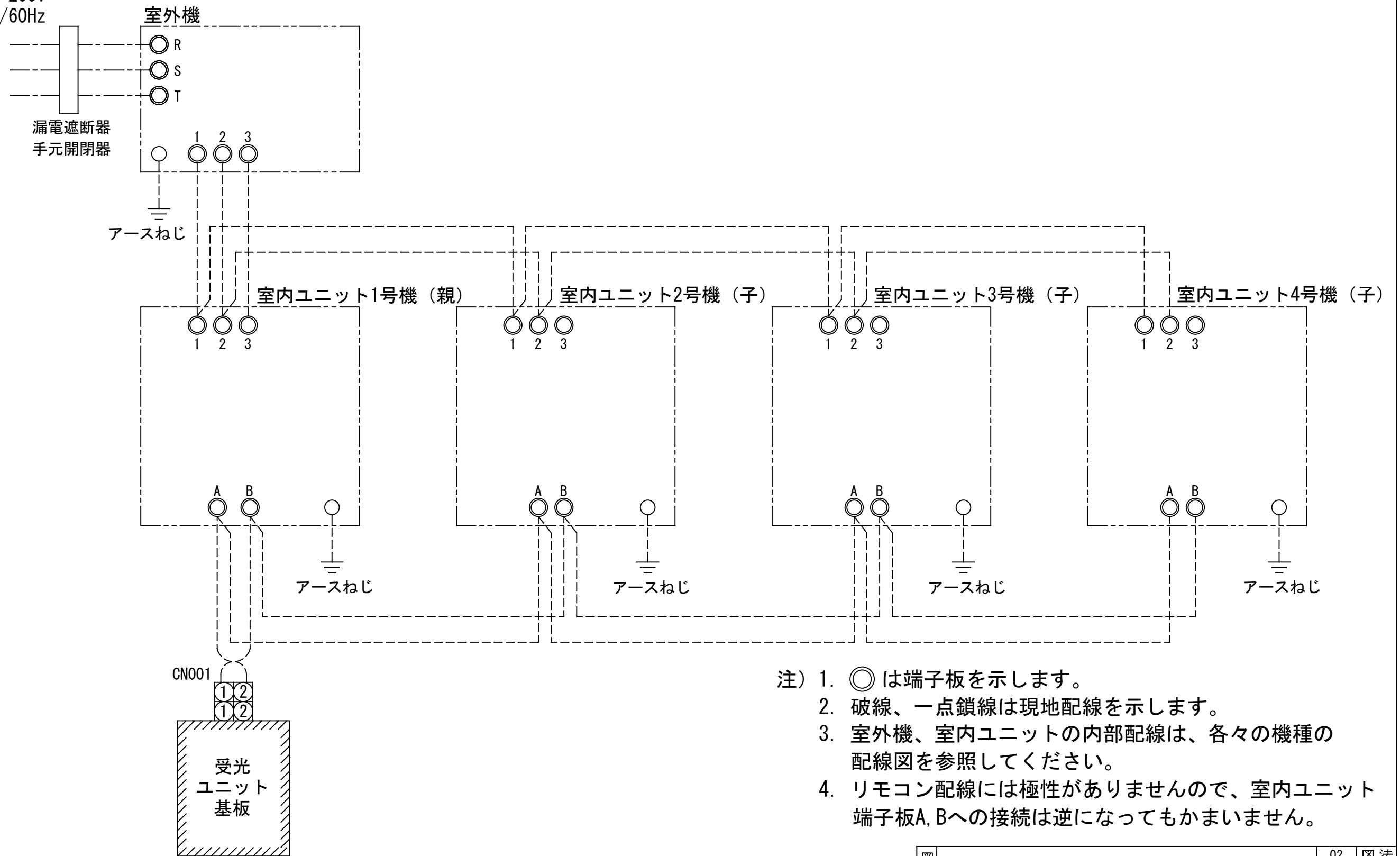
(注6) 定格騒音(音響パワーレベル)は、JIS B 8616 : 2015 に基づいた値です。

(注7) 運転音(音圧レベル)は、JIS B 8616 : 2006 に基づいた値です。

(注8) 定格風量は「急」です。

(注9) 漏電遮断器が地絡保護専用の場合には手元開閉器+ヒューズ、または配線用遮断器を設けてください。漏電遮断器は、高調波対応品を使用してください。

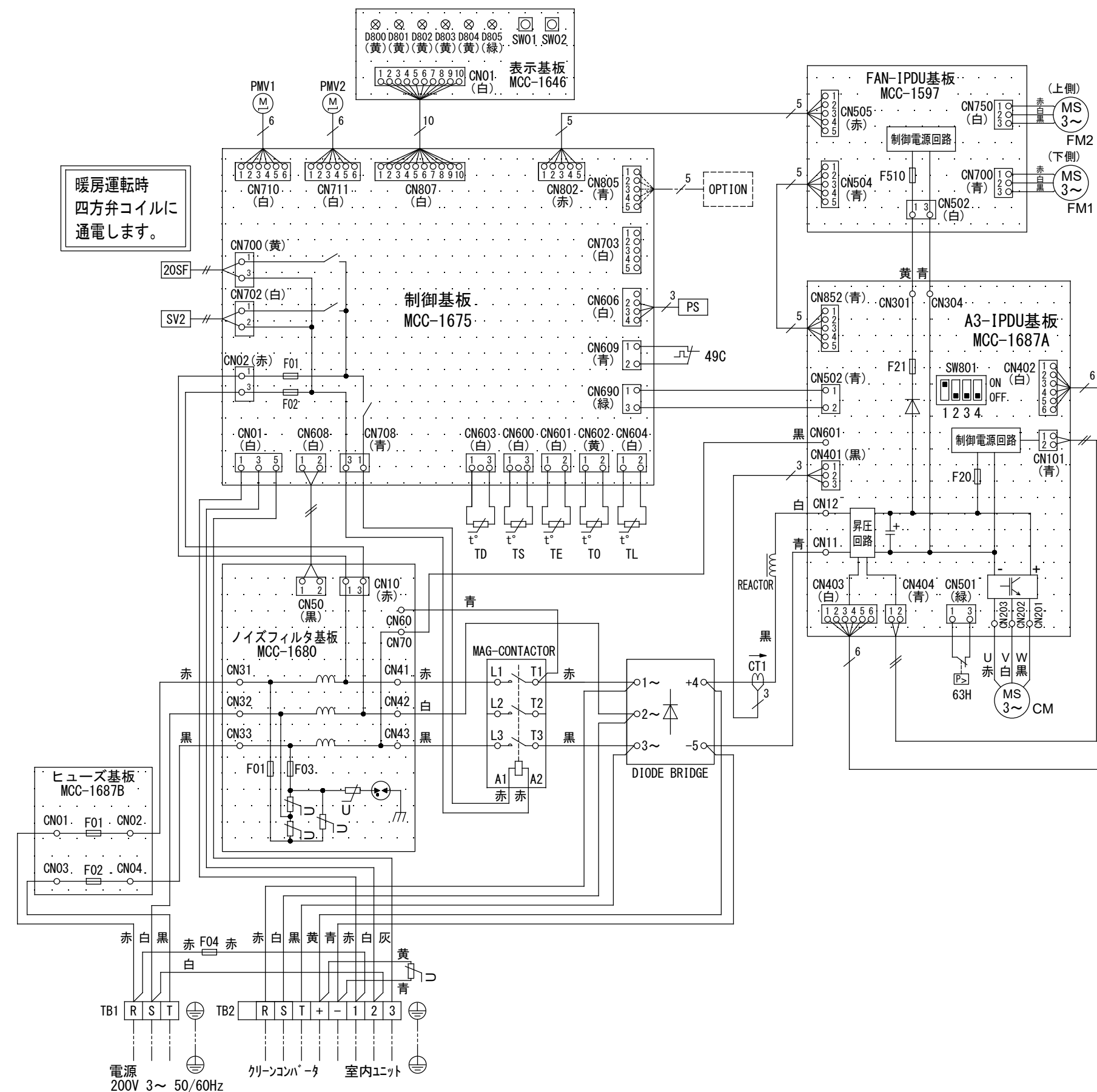
電源 三相 200V  
50/60Hz



- 注) 1. ◎ は端子板を示します。  
2. 破線、一点鎖線は現地配線を示します。  
3. 室外機、室内ユニットの内部配線は、各々の機種の配線図を参照してください。  
4. リモコン配線には極性がないので、室内ユニット端子板A, Bへの接続は逆になってもかまいません。

図番	T25G1804	02	図法
		214	
品名	東芝パッケージエアコン外部結線図 (ワイヤレスダブルツインタイプ)	尺度	単位
形名	東芝キャリア株式会社		

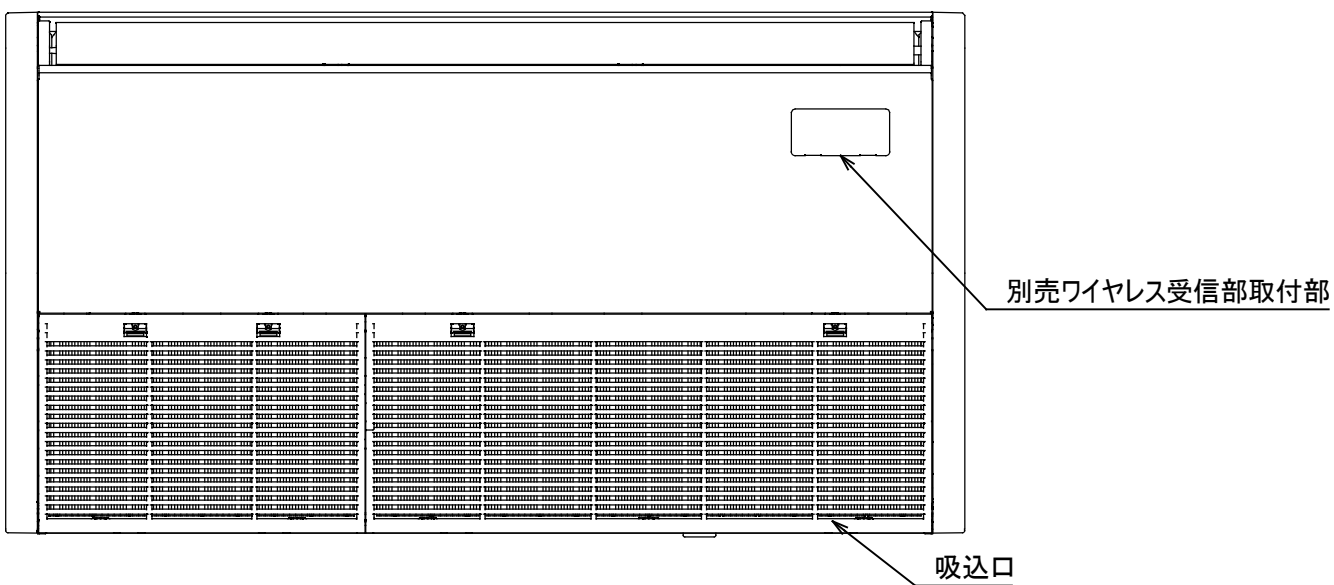
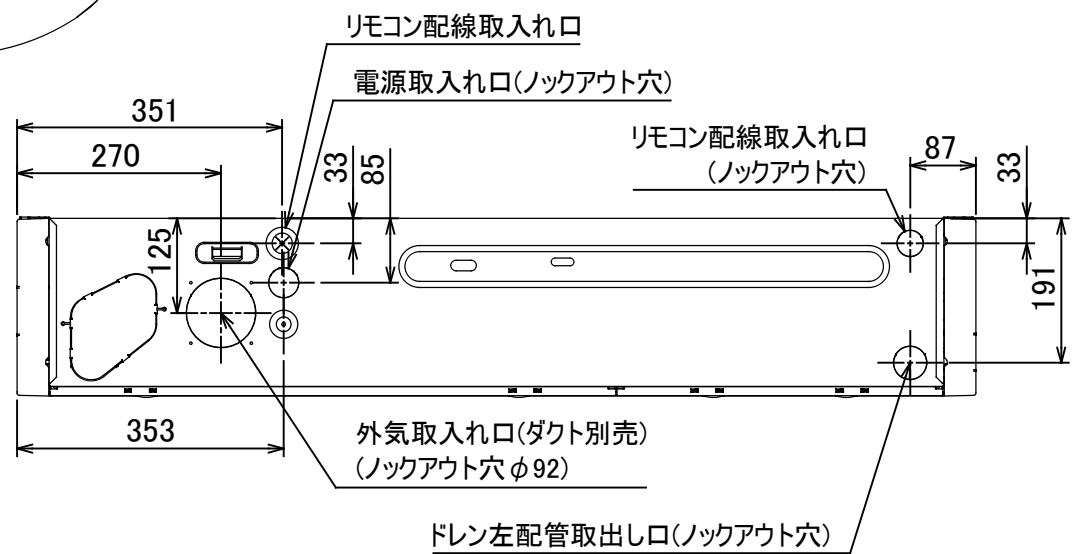
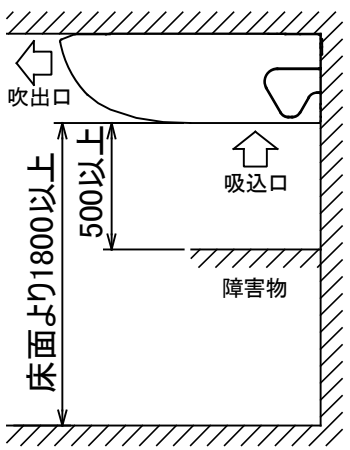
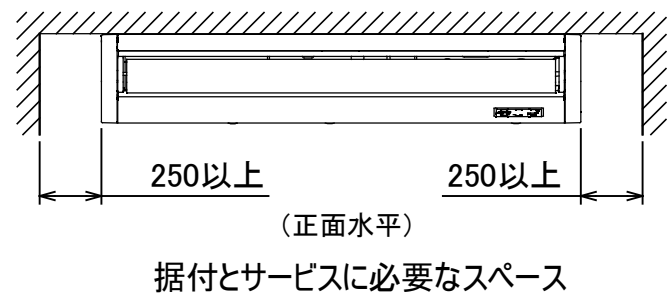
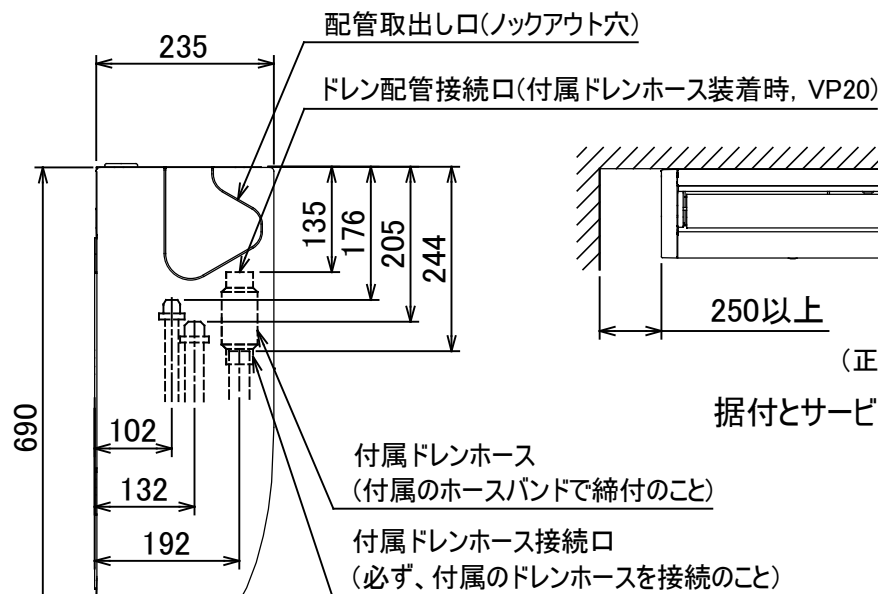
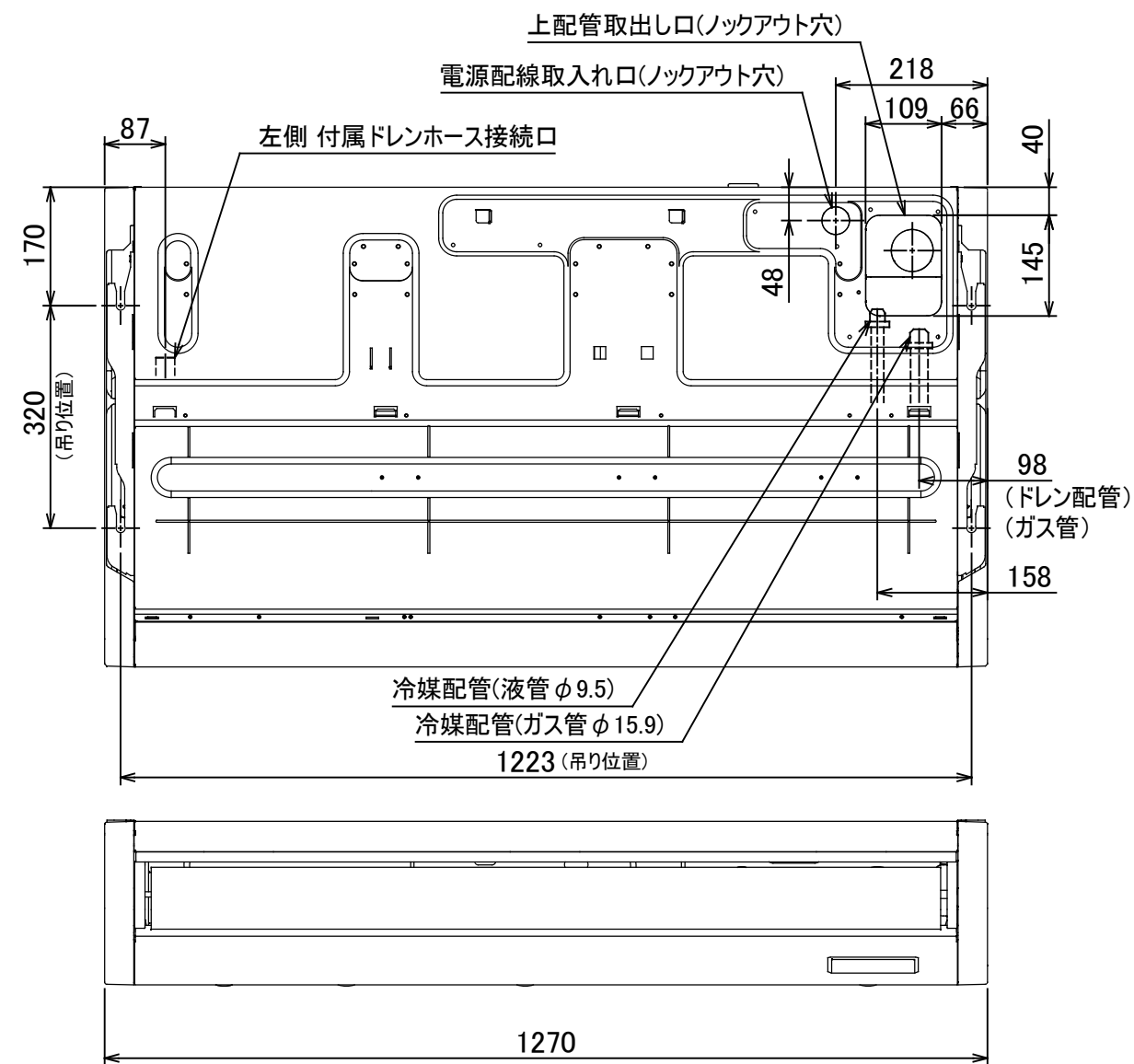




記号	品名
20SF	四方弁コイル
49C	圧縮機バイメタルサーモ
63H	高圧スイッチ
CM	圧縮機
CT1	電流センサ
(MCC-1597)	ヒューズ(制御電源)
F510	T3. 15A 250VAC
(MCC-1675)	ヒューズ(CDB)
F01, F02	T3. 15A 250VAC
(MCC-1680)	ヒューズ(ノイズフィルタ)
F01, F03	T6. 3A 250VAC
(MCC-1687A)	ヒューズ(制御電源)
F20	T3. 15A 250VAC
(MCC-1687A)	ヒューズ(ファン)
F21	6. 3A 650VDC
(MCC-1687B)	ヒューズ(メイン)
F01, F02	70A 250VAC
F04	ヒューズ(室内-室外渡り保護用)
	T25A 250VAC
FM1, FM2	ファンモータ
PMV1, PMV2	電子制御弁コイル
PS	圧力センサ(低圧)
REACTOR	リアクタ
SV2	二方弁コイル
TB1	端子台(電源)
TB2	端子台(室内-室外接続用)
TD	配管温度センサ(吐出)
TE	熱交センサ1
TL	熱交センサ2
T0	外気温度センサ
TS	配管温度センサ(吸込)

1. 二点鎖線は現地配線、破線は別売付属品を示します。
2. □ は端子台、—○— は接続端子、○はプリント基板上のコネクタを示します。
3. ⊕ は保護アースを示します。
4. ... はプリント基板を示します。

図番	T26D2004-R0A-RP2803HX	02	図法
		223	
品名	東芝パッケージエアコン 配線図	尺度	単位
形名	R0A-RP2803HX	東芝キヤリア株式会社	



注) 1. 装置銘板の貼付位置: 吸入口内側の電気部品箱ふた表面  
 2. 冷媒配管は(上・右・後)の3方向より取り出し出来ます。  
 \* 別売のドレンアップキットを使用する場合、冷媒配管は上方向からしか取り出しできません。  
 \* 別売のオートグリルキットを使用する場合、冷媒配管の右取り出しはできません。

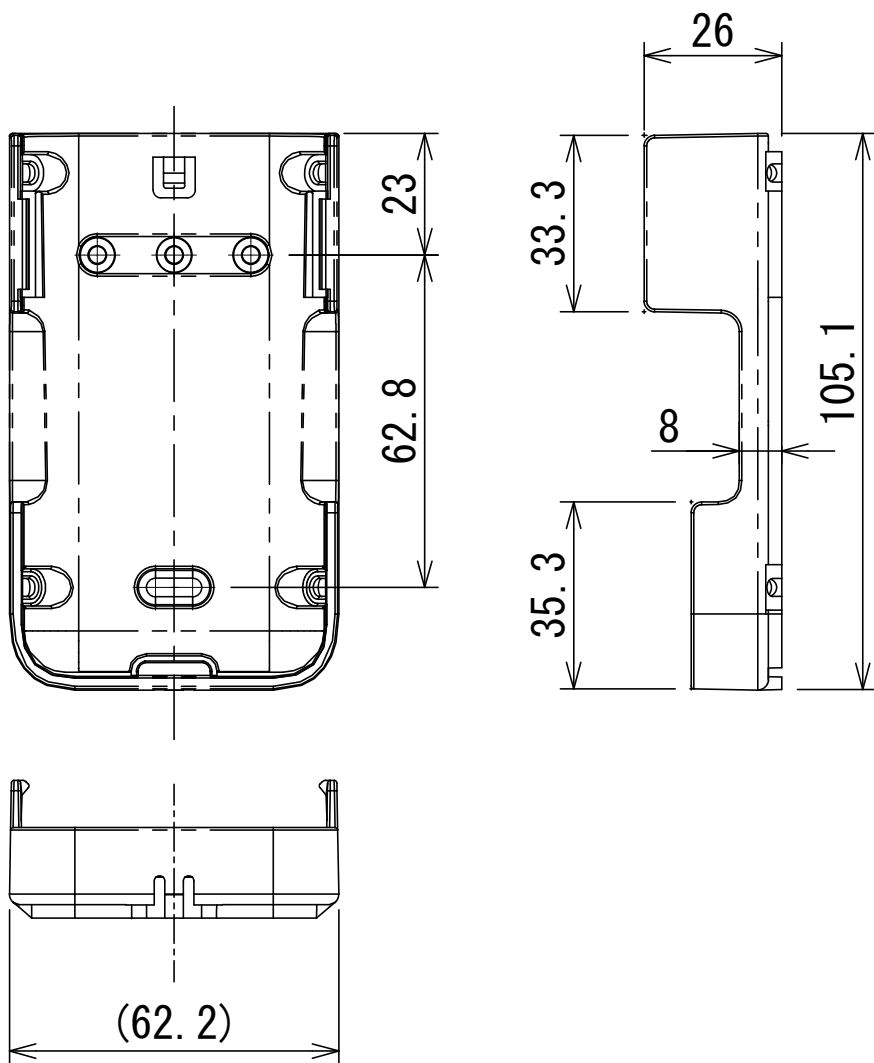
図番	T25A2006-AIC-RP714H	01	図法
		214	三角法
品名	東芝パッケージエアコン外形図 (天井吊形)	尺度	単位
			m m
形名	AIC-RP714H	東芝キャリア株式会社	



ワイヤレスリモコン寸法図



リモコンホルダー（付属）寸法図



リモコン単品形名	製品形名	本体色
WX-TA01GJ	RBC-ATX41	フルムーンホワイ

適 用 機 種		図 面 番 号		T29E1406-02			
RBC-ATX41		品 名	東芝パッケージエアコン用別売部品 外 形 図		尺 度	図 法	三 角 法
			ワイヤレスリモコンキット				
		東芝キャリア株式会社					



	A	B	C	D	P224用	P280用
液 側	35	18	12.7	9.5	-	
	34	14	9.5	9.5		-
ガス側	74	37	25.4	15.9		

適用機種		図面番号		T29E0501-01				
RBC-TWP101		品名	東芝パッケージエアコン用別売部品			尺度	図法	三角法
			外形図					
			分岐管					
		東芝キヤリア株式会社						





	A	B	C	D
液 側	34	14	φ 9.5	φ 9.5
ガス側	44	21	φ 15.9	φ 15.9

適用機種		図面番号		T25F0102-0			
RBC-TWP50		品名	東芝ツインシステム エアコン用分岐管		尺度	図法	三角法
東芝キヤリア株式会社							