

セット名称 RKEA06341JXU
仕様表 (室内ユニット) AIK-RP634H

(室外機) ROA-RP631HJ

壁掛
インバータ
ワイヤレス

東芝パッケージエアコン (空冷インバータヒートポンプ式壁掛形)
ワイヤレスリモコン

【グリーン購入法適合】
(50/60Hz)

冷 房 性 能 (注1)	定格冷房標準能力		kW	5.6 < 1.8 ~ 6.3 >		
	額 熱 比		-	0.72		
	定格冷房標準エネルギー消費効率		-	3.54 / 3.54		
	中間冷房標準能力		kW	2.6		
	中間冷房中温能力		kW	2.8		
	最小冷房中温能力		kW	1.4		
	定格暖房標準能力		kW	5.6 < 1.3 ~ 8.0 >		
	定格暖房標準エネルギー消費効率		-	3.92 / 3.92		
	中間暖房標準能力		kW	2.6		
	最小暖房標準能力		kW	1.4		
暖 房 性 能 (注1)	最大暖房低温能力		kW	6.3		
	通 年 エ ネ ル ギ ー 消 費 効 率 (注4)					
電 気 特 性 (注1)	APF2015 (JIS B 8616 : 2015)		-	5.5 / 5.5		
	APF (JIS B 8616 : 2006)		-	5.2 / 5.2		
冷 暖 平 均 エ ネ ル ギ ー 消 費 効 率			-	3.73 / 3.73		
電 気 特 性 (注1)	電 源 (注2)		単相	200V 50/60Hz		
	消 費 電 力	冷 房	定格冷房標準	kW	1.58 / 1.58	
			中間冷房標準	kW	0.431 / 0.431	
			中間冷房中温	kW	0.415 / 0.415	
			最小冷房中温	kW	0.204 / 0.204	
		暖 房	定格暖房標準	kW	1.43 / 1.43	
			中間暖房標準	kW	0.472 / 0.472	
			最小暖房標準	kW	0.254 / 0.254	
			最大暖房低温	kW	2.36 / 2.36	
	運 転 電 流 (冷) (暖) (最大)		A	8.40 / 8.40 7.61 / 7.61 13.1 / 13.1		
	力 率 (冷) (暖)		%	94 / 94 94 / 94		
	始 動 電 流		A	- / -		
室 内 ユ ニ ツ ク 二 ツ ツ ト	形 名		AIK-RP634H			
	外 装		グランホワイト(マンセル5PB9/1)			
	外形寸法	高 さ	mm	320		
		幅	mm	1,050		
		奥 行	mm	250		
	総 質 量		kg	13		
	空 気 熱 交 換 器		フィンドチューブ			
	防 音 ・ 断 熱 材		軟質ポリエチレンフォーム、発泡スチロール			
	送風装置	送 風 機		横流ファン		
		風 量 (注7)	m³/min	15.8 / 13.8 / 12.5 / 11.5 / 11.0		
	電 動 機		kW	0.042		
エ ア フ ィ ル タ ー 運 転 調 整 装 置 (注3) ド レ ン ロ 径 (呼 び 径) 定 格 騒 音 (音 響 パ ワ ー レ ベ ル) (注5) 急/強+/強/弱+/弱 運 転 音 (音 圧 レ ベ ル) (注6) 急/強+/強/弱+/弱 電 熱 装 置	エ ア フ ィ ル タ ー		室内ユニットに付属			
	運 転 調 整 装 置 (注3)		ワイヤレスリモコンスイッチ			
	ド レ ン ロ 径 (呼び径)		16(ドレンホース)			
	定格騒音(音響パワーレベル) (注5)	急/強+/強/弱+/弱	dB(A)	57 / 55 / 53 / 52 / 49		
	運転音(音圧レベル) (注6)	急/強+/強/弱+/弱	dB(A)	43 / 41 / 39 / 38 / 35		
	電 熱 装 置		取付 不可			

形 名 外 装 外形寸法 総 質 量 圧 縮 機 空 気 熱 交 換 器 冷 媒 制 御 送風装置 高圧スイッチ 低圧スイッチ 保 護 装 置 機 ケースヒータ 定格騒音(音響パワーレベル) (注5) 運転音(音圧レベル) (注6) I P コ ー ド 法定冷凍トン 設計圧力 高 圧 部 低 圧 部 冷 媒 ・ 出 荷 時 封 入 量 冷 媒 追 加 不 要 の 最 大 実 長 冷 媒 追 加 量 冷 媒 配 管 漏 電 遮 断 器 (注8) 手 元 開 閉 器 ヒ ュ ー ズ 配 線 用 遮 断 器 電 源 配 線 線 径 電 源 線 こ う 長 (最 大) 単 線 1.6mm 単 線 2.0mm 燃 線 3.5mm ² 燃 線 5.5mm ² 燃 線 8.0mm ² 燃 線 14.0mm ² 燃 線 22.0mm ² 燃 線 38.0mm ² 室 外 機 ・ 室 内 ユ ニ ッ ト 間 70 m以下 単 線 1.6mm×3本	名 称		ROA-RP631HJ		
	装 装		シルキーシェード(マンセル1Y8.5/0.5)		
	外形寸法	高 さ	mm	550	
		幅	mm	780	
	奥 行	mm	290		
		総 質 量		kg	40
	圧 縮 機	形 式		全密閉形	
		圧縮機用電動機定格出力		kW	1.17
	空 気 熱 交 換 器	極 数		6	
		フィンドチューブ		電子制御弁 電子制御弁	
冷 媒 制 御 (冷) (暖)	電子制御弁		電子制御弁		
	プロペラファン		36.7		
送風装置	送 風 機	m³/min	0.043		
	標 準 風 量	kW	MPa		
高 圧 ス イ ッ チ	MPa		- -		
	低 圧 ス イ ッ チ		MPa		
保 護 装 置	吐出温度センサー 過電流センサー 圧縮機サーモ		ケースヒータ		
	W		-		
ケ ー ス ヒ ー タ	W		-		
	定格騒音(音響パワーレベル) (冷) (暖)		dB		
定 格 騒 音 (音 響 パ ワ ー レ ベ ル) (注 5)	(冷) (暖)		dB		
	(冷) (暖)		dB		
運 転 音 (音 圧 レ ベ ル) (注 6)	(冷) (暖)		dB		
	(冷) (暖)		dB		
I P コ ー ド	IPX4		法定冷凍トン		
	1.09		設計圧力		
法 定 冷 凍 ト ン	高 圧 部		MPa		
	低 圧 部		MPa		
設 計 圧 力	MPa		4.15		
	MPa		2.21		
冷 媒 ・ 出 荷 時 封 入 量	kg		R32 ・ 1.10		
	m		20		
冷 媒 追 加 不 要 の 最 大 実 長	g/m		20		
	mm		ガス側：φ12.7 液側：φ6.4		
室 外 機 ・ 室 内 ユ ニ ッ ト 間	mm		50		
	m		室外機が上の場合：30 室外機が下の場合：30		
最 大 実 長	m		30		
	m		30		
最 大 落 差	m		30		
	m		30		
漏 電 遮 断 器 (注 8)	15A、30mA 0.1sec以下		手 元 開 閉 器		
	A		ヒ ュ ー ズ		
手 元 開 閉 器	A		15		
	A		15		
配 線 用 遮 断 器	A		15		
	線 径		電源線こう長(最大)		
電 源 配 線	単 線 1.6mm		11 / 11		
	単 線 2.0mm		18 / 18		
燃 線 3.5mm ²	燃 線 5.5mm ²		20 / 20		
	燃 線 8.0mm ²		32 / 32		
燃 線 14.0mm ²	燃 線 22.0mm ²		- / -		
	燃 線 38.0mm ²		- / -		
室 外 機 ・ 室 内 ユ ニ ッ ト 間	70 m以下		単 線 1.6mm×3本		
	mm		燃 線 38.0mm ²		
連 絡 線	燃 線 38.0mm ²		燃 線 38.0mm ²		
	燃 線 38.0mm ²		燃 線 38.0mm ²		
燃 線 38.0mm ²	燃 線 38.0mm ²		燃 線 38.0mm ²		
	燃 線 38.0mm ²		燃 線 38.0mm ²		
燃 線 38.0mm ²	燃 線 38.0mm ²		燃 線 38.0mm ²		
	燃 線 38.0mm ²		燃 線 38.0mm ²		
燃 線 38.0mm ²	燃 線 38.0mm ²		燃 線 38.0mm ²		
	燃 線 38.0mm ²		燃 線 38.0mm ²		
燃 線 38.0mm ²	燃 線 38.0mm ²		燃 線 38.0mm ²		
	燃 線 38.0mm ²		燃 線 38.0mm ²		
燃 線 38.0mm ²	燃 線 38.0mm ²		燃 線 38.0mm ²		
	燃 線 38.0mm ²		燃 線 38.0mm ²		
燃 線 38.0mm ²	燃 線 38.0mm ²		燃 線 38.0mm ²		
	燃 線 38.0mm ²		燃 線 38.0mm ²		
燃 線 38.0mm ²	燃 線 38.0mm ²		燃 線 38.0mm ²		
	燃 線 38.0mm ²		燃 線 38.0mm ²		
燃 線 38.0mm ²	燃 線 38.0mm ²		燃 線 38.0mm ²		
	燃 線 38.0mm ²		燃 線 38.0mm ²		
燃 線 38.0mm ²	燃 線 38.0mm ²		燃 線 38.0mm ²		
	燃 線 38.0mm ²		燃 線 38.0mm ²		
燃 線 38.0mm ²	燃 線 38.0mm ²		燃 線 38.0mm ²		
	燃 線 38.0mm ²		燃 線 38.0mm ²		
燃 線 38.0mm ²	燃 線 38.0mm ²		燃 線 38.0mm ²		
	燃 線 38.0mm ²		燃 線 38.0mm ²		
燃 線 38.0mm ²	燃 線 38.0mm ²		燃 線 38.0mm ²		
	燃 線 38.0mm ²		燃 線 38.0mm ²		
燃 線 38.0mm ²	燃 線 38.0mm ²		燃 線 38.0mm ²		
	燃 線 38.0mm ²		燃 線 38.0mm ²		
燃 線 38.0mm ²	燃 線 38.0mm ²		燃 線 38.0mm ²		
	燃 線 38.0mm ²		燃 線 38.0mm ²		
燃 線 38.0mm ²	燃 線 38.0mm ²		燃 線 38.0mm ²		
	燃 線 38.0mm ²		燃 線 38.0mm ²		
燃 線 38.0mm ²	燃 線 38.0mm ²		燃 線 38.0mm ²		
	燃 線 38.0mm ²		燃 線 38.0mm ²		
燃 線 38.0mm ²	燃 線 38.0mm ²		燃 線 38.0mm ²		
	燃 線 38.0mm ²		燃 線 38.0mm ²		
燃 線 38.0mm ²	燃 線 38.0mm ²		燃 線 38.0mm ²		
	燃 線 38.0mm ²		燃 線 38.0mm ²		
燃 線 38.0mm ²	燃 線 38.0mm ²		燃 線 38.0mm ²		
	燃 線 38.0mm ²		燃 線 38.0mm ²		
燃 線 38.0mm ²	燃 線 38.0mm ²		燃 線 38.0mm ²		
	燃 線 38.0mm ²		燃 線 38.0mm ²		
燃 線 38.0mm ²	燃 線 38.0mm ²		燃 線 38.0mm ²		
	燃 線 38.0mm ²		燃 線 38.0mm ²		
燃 線 38.0mm ²	燃 線 38.0mm ²		燃 線 38.0mm ²		
	燃 線 38.0mm ²		燃 線 38.0mm ²		
燃 線 38.0mm ²	燃 線 38.0mm ²		燃 線 38.0mm ²		
	燃 線 38.0mm ²		燃 線 38.0mm ²		
燃 線 38.0mm ²	燃 線 38.0mm ²		燃 線 38.0mm ²		
	燃 線 38.0mm ²		燃 線 38.0mm ²		
燃 線 38.0mm ²	燃 線 38.0mm ²		燃 線 38.0mm ²		
	燃 線 38.0mm ²		燃 線 38.0mm ²		
燃 線 38.0mm ²	燃 線 38.0mm ²		燃 線 38.0mm ²		
	燃 線 38.0mm ²		燃 線 38.0mm ²		
燃 線 38.0mm ²	燃 線 38.0mm ²		燃 線 38.0mm ²		
	燃 線 38.0mm ²		燃 線 38.0mm ²		
燃 線 38.0mm ²	燃 線 38.0mm ²		燃 線 38.0mm ²		
	燃 線 38.0mm ²		燃 線 38.0mm ²		
燃 線 38.0mm ²	燃 線 38.0mm ²		燃 線 38.0mm ²		
	燃 線 38.0mm ²		燃 線 38.0mm ²		
燃 線 38.0mm ²	燃 線 38.0mm ²		燃 線 38.0mm ²		
	燃 線 38.0mm ²		燃 線 38.0mm ²		
燃 線 38.0mm ²	燃 線 38.0mm ²		燃 線 38.0mm ²		
	燃 線 38.0mm ²		燃 線 38.0mm ²		
燃 線 38.0mm ²	燃 線 38.0mm ²		燃 線 38.0mm ²		
	燃 線 38.0mm ²		燃 線 38.0mm ²		
燃 線 38.0mm ²	燃 線 38.0mm ²		燃 線 38.0mm ²		
	燃 線 38.0mm ²		燃 線 38.0mm ²		
燃 線 38.0mm ²	燃 線 38.0mm ²		燃 線 38.0mm ²		
	燃 線 38.0mm ²		燃 線 38.0mm ²		
燃 線 38.0mm ²	燃 線 38.0mm ²		燃 線 38.0mm ²		
	燃 線 38.0mm ²		燃 線 38.0mm ²		
燃 線 38.0mm ²	燃 線 38.0mm ²		燃 線 38.0mm ²		
	燃 線 38.0mm ²		燃 線 38.0mm ²		
燃 線 38.0mm ²	燃 線 38.0mm ²		燃 線 38.0mm ²		
	燃 線 38.0mm ²		燃 線 38.0mm ²		
燃 線 38.0mm ²	燃 線 38.0mm ²		燃 線 38.0mm ²		
	燃 線 38.0mm ²		燃 線 38.0mm ²		
燃 線 38.0mm ²	燃 線 38.0mm ²		燃 線 38.0mm ²		
	燃 線 38.0mm ²		燃 線 38.0mm ²		
燃 線 38.0mm ²	燃 線 38.0mm ²		燃 線 38.0mm ²		
	燃 線 38.0mm ²		燃 線 38.0mm ²		
燃 線 38.0mm ²	燃 線 38.0mm ²		燃 線 38.0mm ²		
	燃 線 38.0mm ²		燃 線 38.0mm ²		
燃 線 38.0mm ²	燃 線 38.0mm ²		燃 線 38.0mm ²		
	燃 線 38.0mm ²		燃 線 38.0mm ²		
燃 線 38.0mm ²	燃 線 38.0mm ²		燃 線 38.0mm ²		
	燃 線 38.0mm ²		燃 線 38.0mm ²		
燃 線 38.0mm ²	燃 線 38.0mm ²		燃 線 38.0mm ²		
	燃 線 38.0mm ²		燃		

(注1) 冷房・暖房性能および電気特性は、JIS B 8616：2015による温度条件、基準配管《配管相当長7.5m(P40～P63形は5m)、落差0m》のときの値です。
く 〉内は能力範囲を示します。

(注2) 電源電圧は、変動があった場合でも±10％を超えないようにしてください。

(注3) ワイヤレスリモコンスイッチは別売部品です。

(注4) 経済産業省告示213号「エアコンディショナーの性能の向上に関する製造事業者等の判断基準等」
(通称：省エネ法基準値)における通年エネルギー消費効率は、「APF (JIS B 8616：2006)」が適用されます。

(注5) 定格騒音(音響パワーレベル)は、JIS B 8616：2015に基づいた値です。

(注6) 運転音(音圧レベル)は、JIS B 8616：2006に基づいた値です。

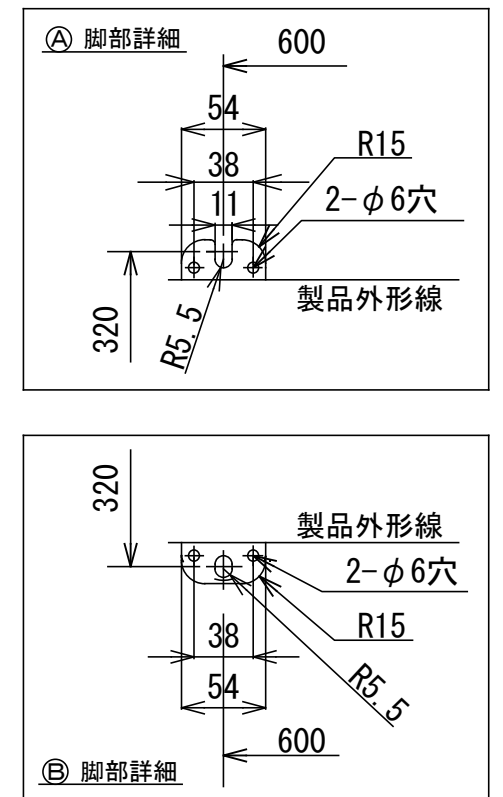
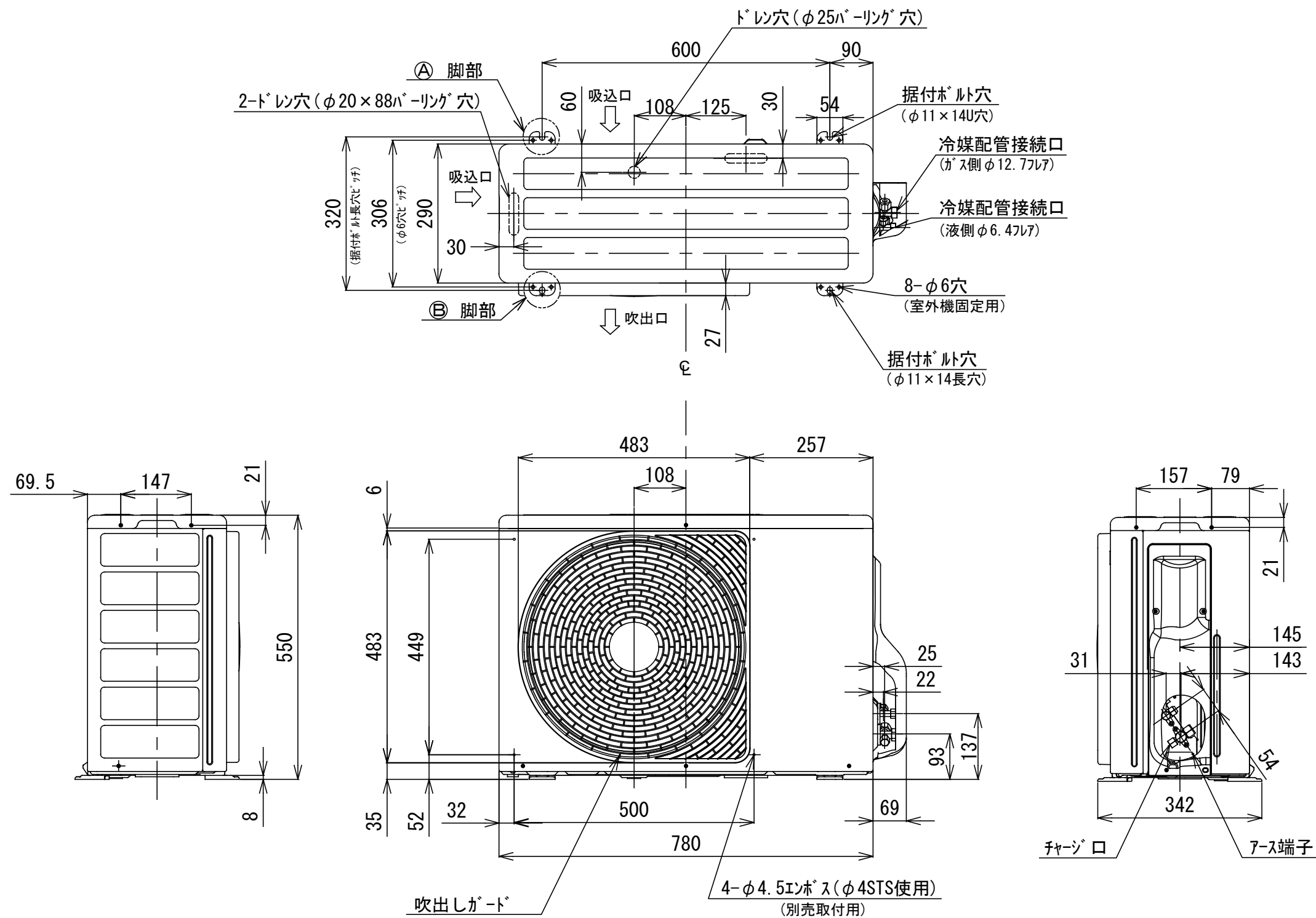
(注7) 定格風量は「急」です。

(注8) 漏電遮断器が地絡保護専用の場合には手元開閉器＋ヒューズ、または配線用遮断器を設けてください。漏電遮断器は、高調波対応品を使用してください。

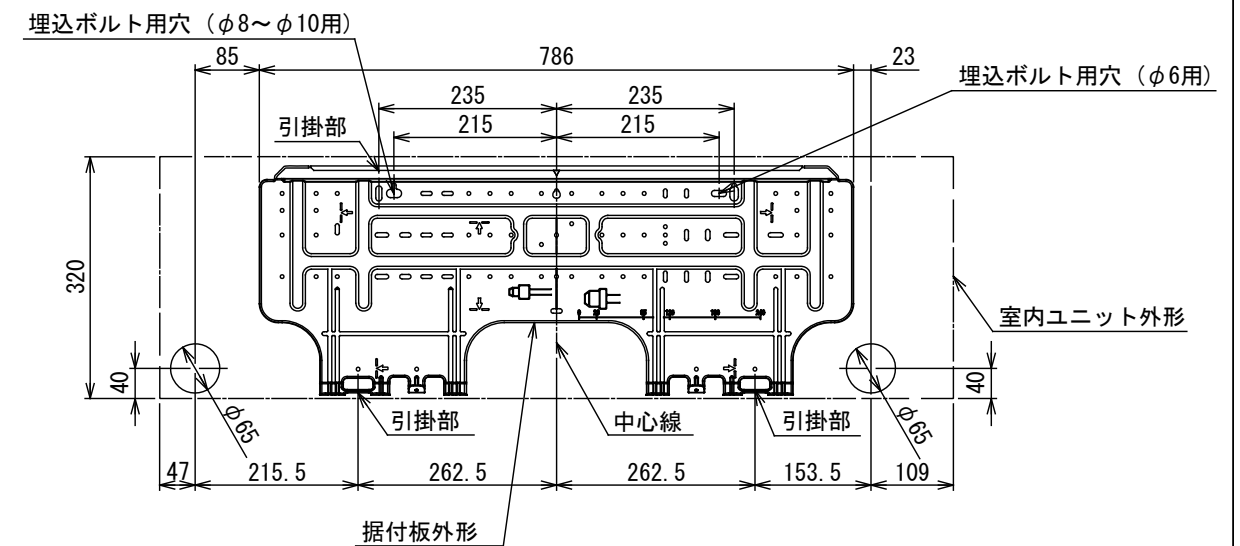
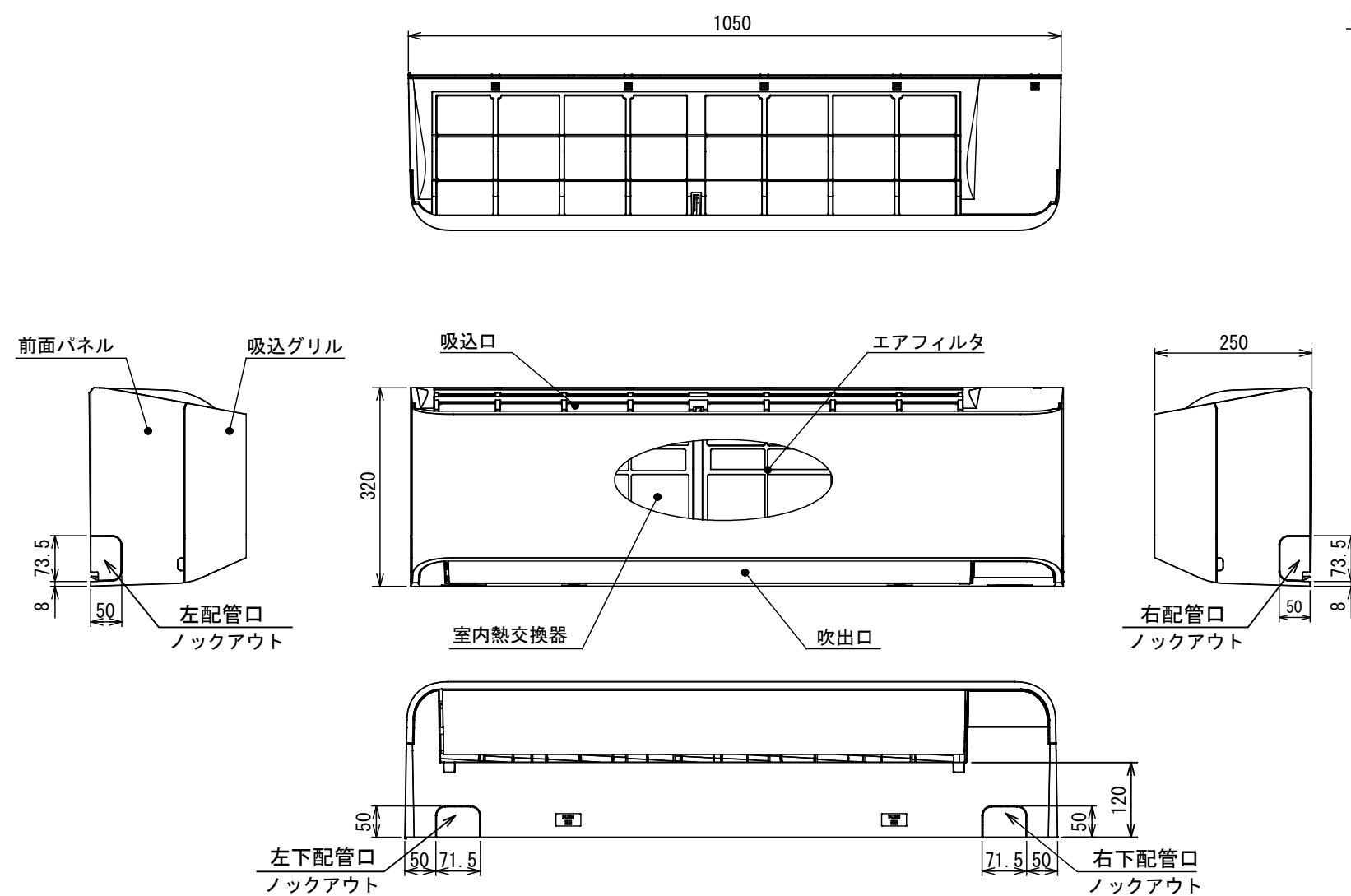


- 注) 1. 〇は端子板を示します。
2. 破線、一点鎖線は現地配線を示します。
3. 室外機、室内ユニットの内部配線は、各々の機種
の配線図を参照してください。
4. リモコン配線には極性がないので、室内ユニット
端子板A, Bへの接続は逆になってもかまいません。

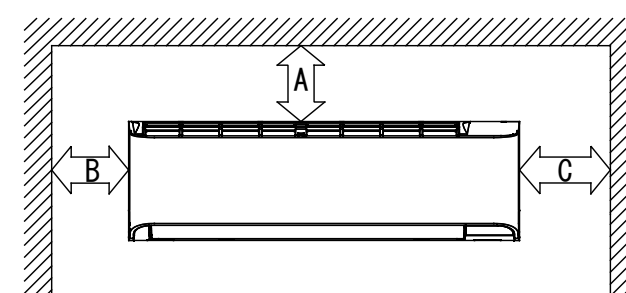
図 番	T25G1701	03	図 法
		214	
品 名	東芝パッケージエアコン外部結線図 (ワイヤレスシングルタイプ)	尺 度	単 位
形 名	東芝キャリア株式会社		



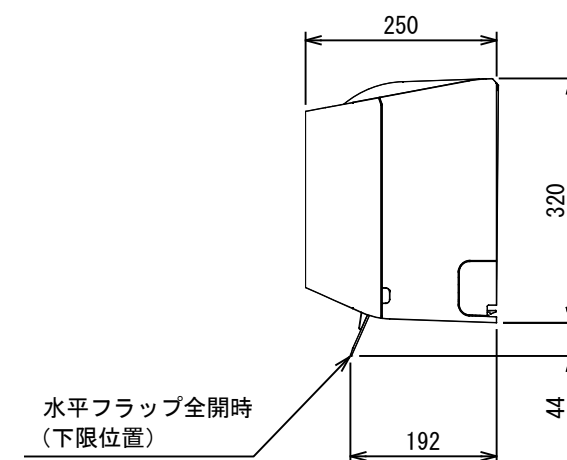
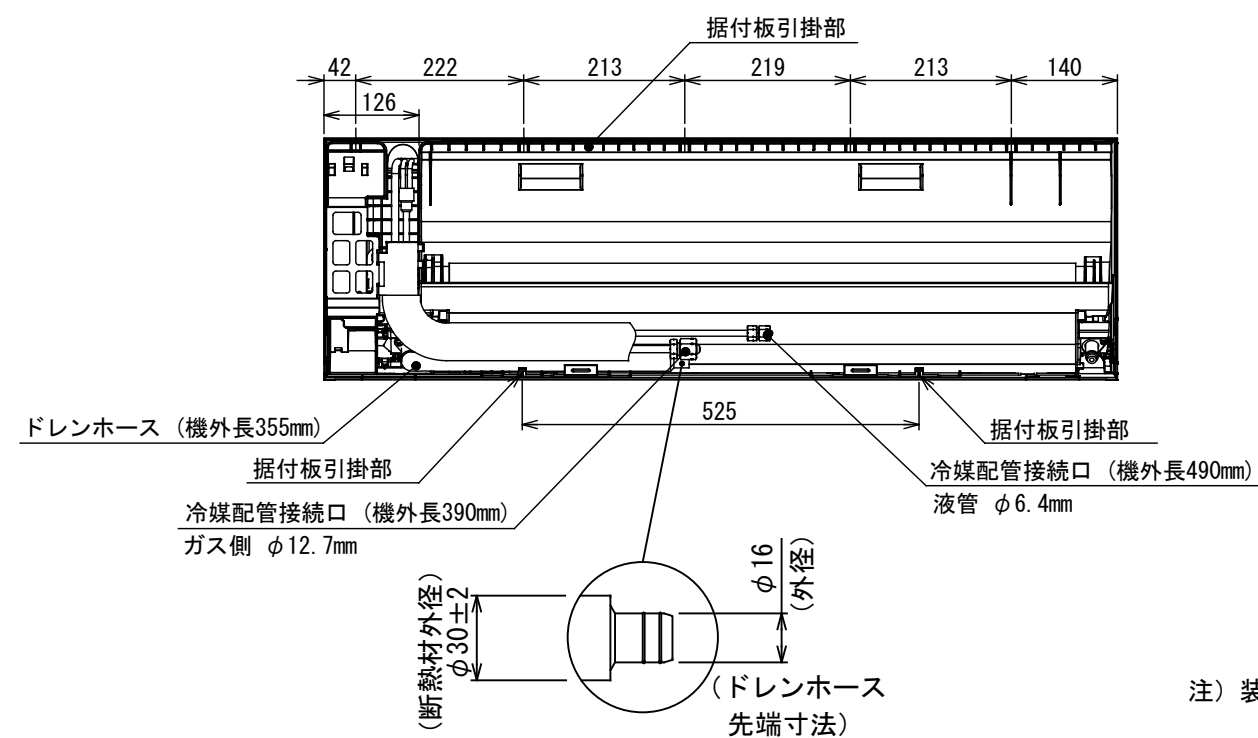
図番	T26C1935-R0A-RP631HJ	02	図法
		215	三角法
品名	東芝パッケージエアコン 外形図	尺度	単位
			m m
形名	R0A-RP631HJ	東芝キャリア株式会社	



サービスに必要なスペース

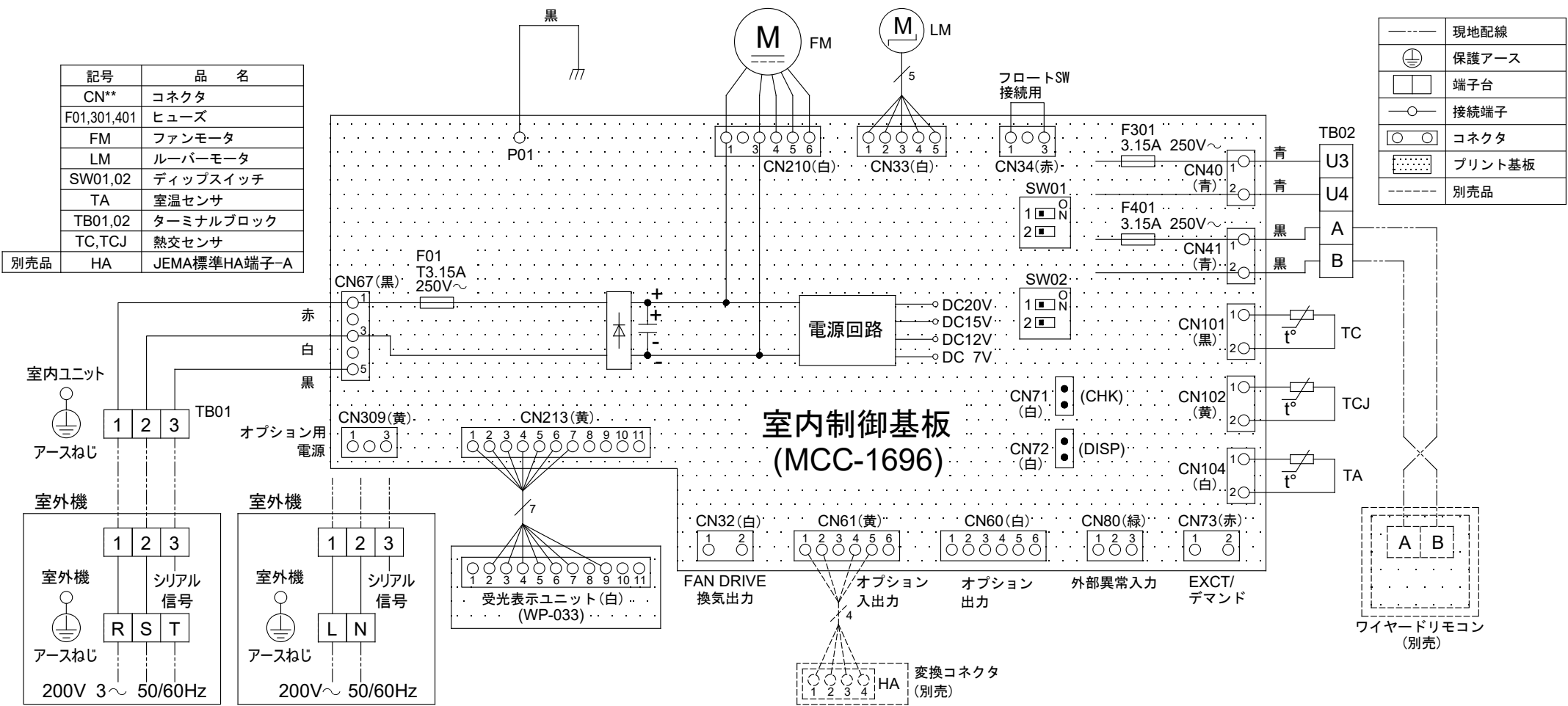


	距離
A	50mm 以上
B	50mm 以上
C	50mm 以上



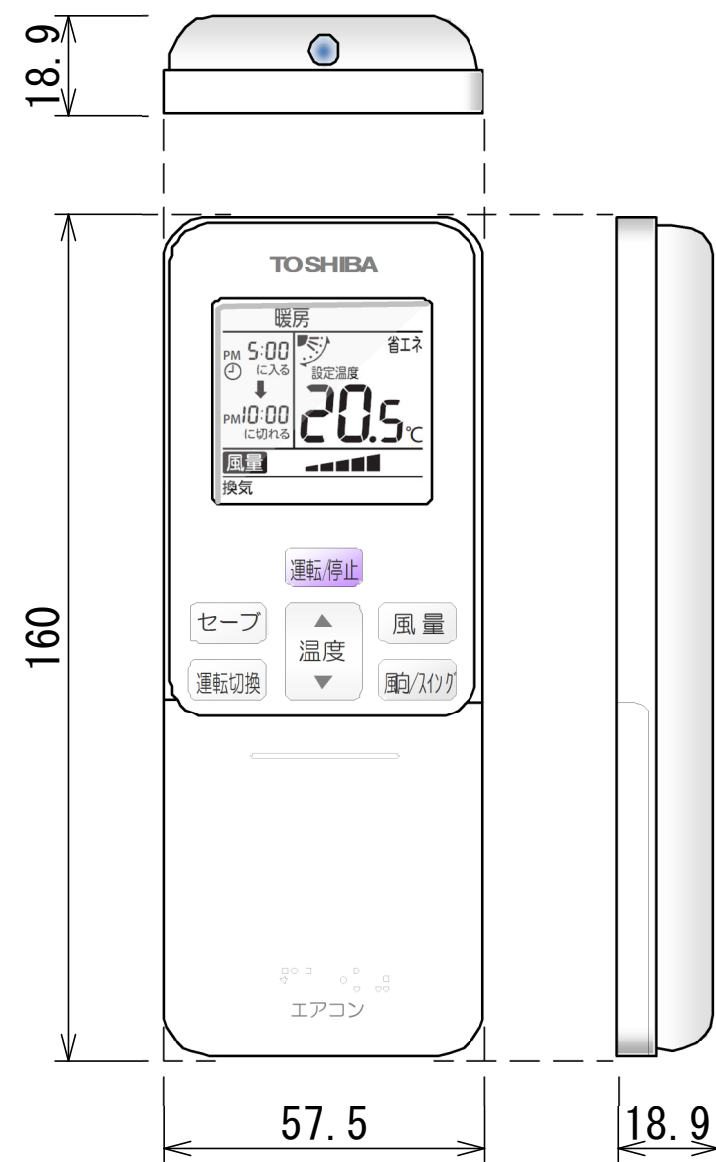
注) 装置銘板の貼付位置： 筐体下面

図 番	T25A2102-AIK-RP634H		01	図 法
			214	三 角 法
品 名	東芝パッケージエアコン外形図 (壁掛形)		尺 度	単 位
				m m
形 名	AIK-RP634H	東芝キヤリア株式会社		

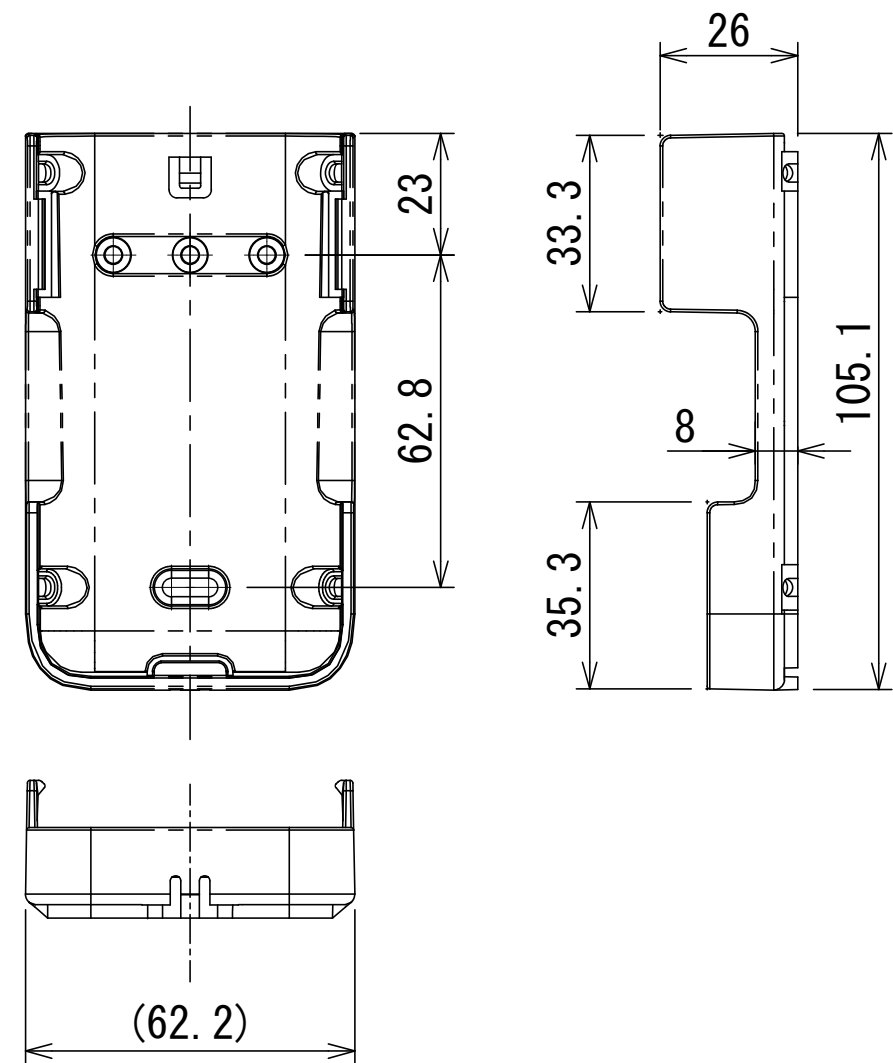


図番	T25B2101-AIK-RP634H	01	図法
		214	
品名	東芝パッケージエアコン配線図 (壁掛形)	尺度	単位
形名	AIK-RP634H	東芝キャリア株式会社	

ワイヤレスリモコン寸法図



リモコンホルダー（付属）寸法図



リモコン単品形名	製品形名	本体色
WX-TA01GJ	RBC-ATX41	フルムーンホワイ

適用機種		図面番号		T29E1406-02			
RBC-ATX41		品名	東芝パッケージエアコン用別売部品	尺度	図法	三角法	
			外形図				
			ワイヤレスリモコンキット				
東芝キヤリア株式会社							