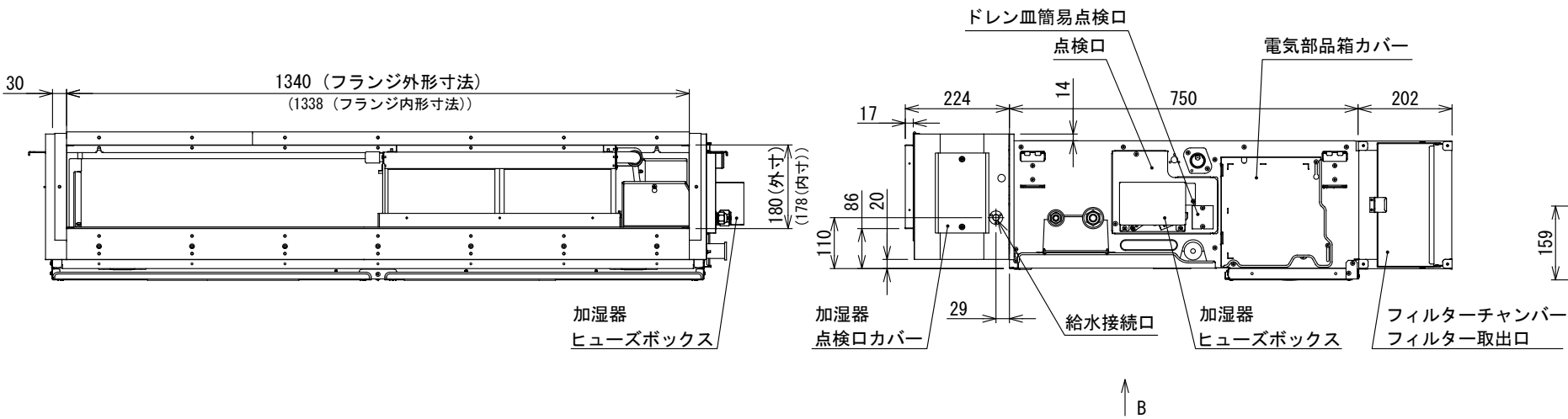
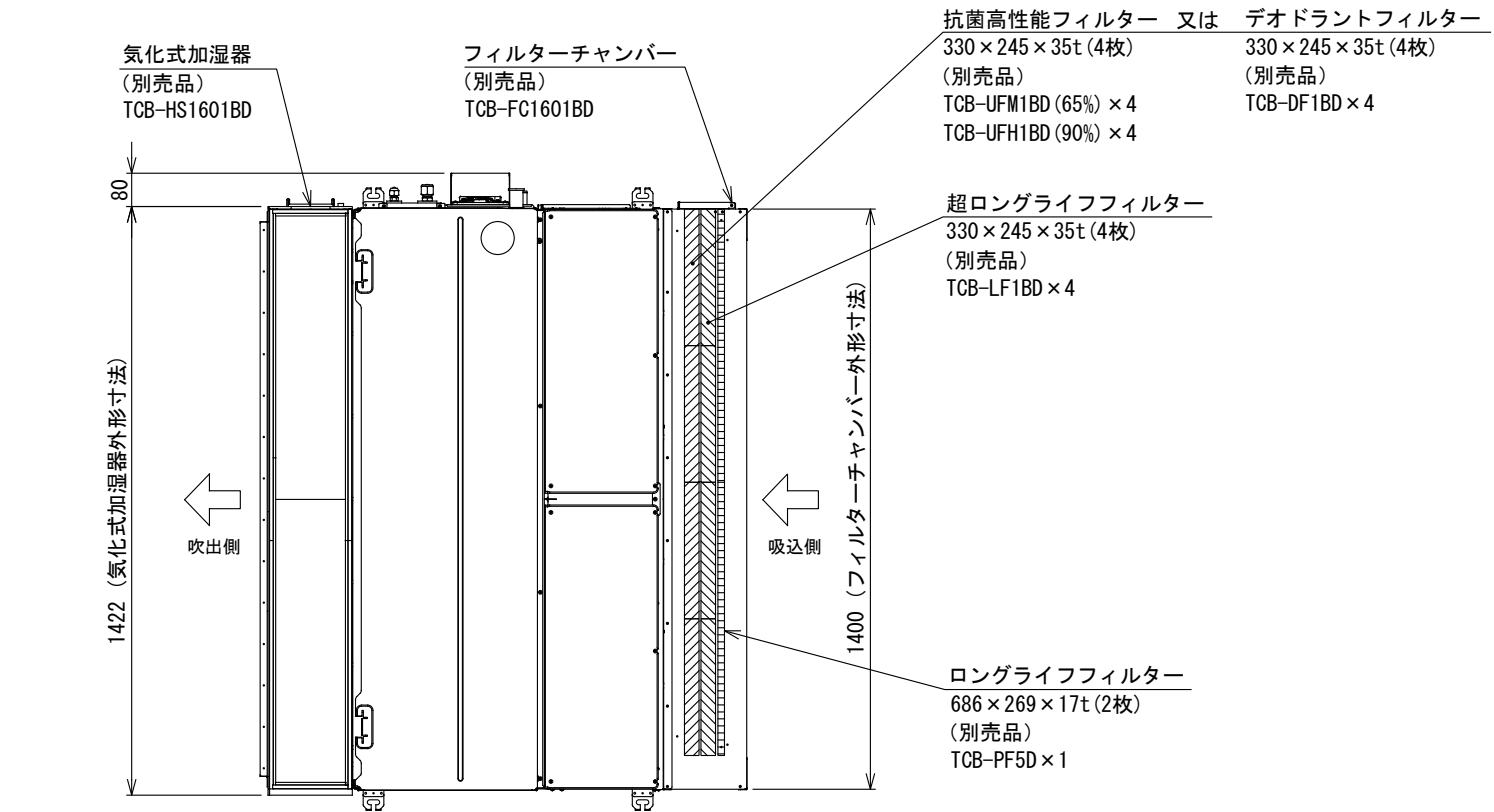


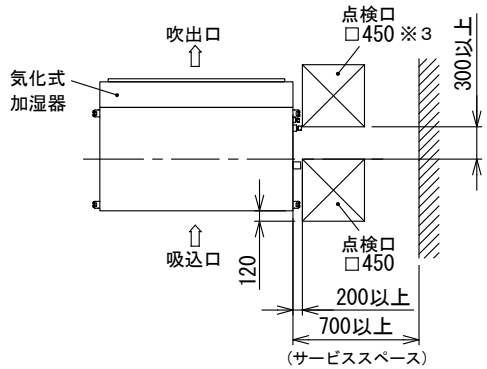


別売品 気化式加湿器，フィルターチャンバー組込時

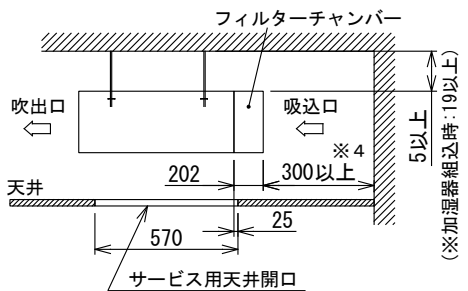
矢視図B



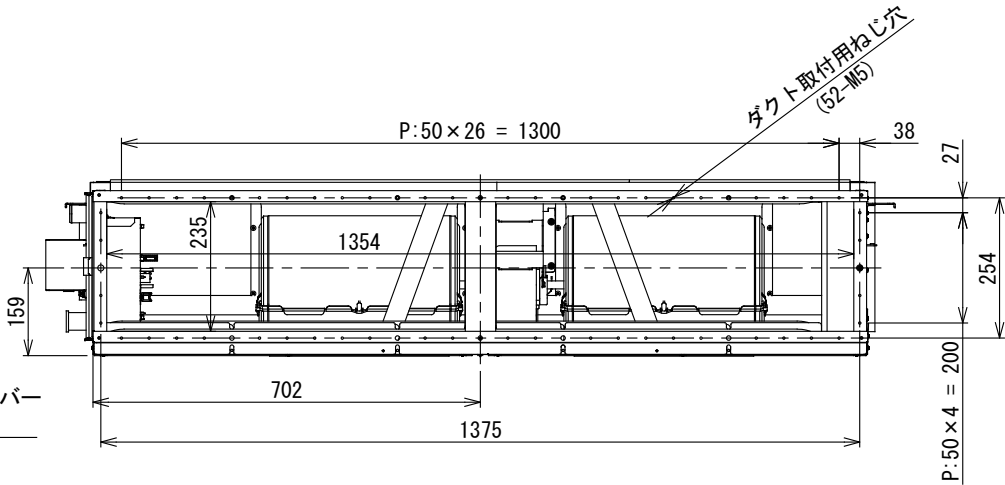
サービスに必要なスペース



※3 気化式加湿器を取り付ける場合は加湿器側面に点検口を設置してください。



※4 フィルターチャンバーを取り付ける場合はフィルターチャンバーから壁まで300mm以上のスペースを開けてください。

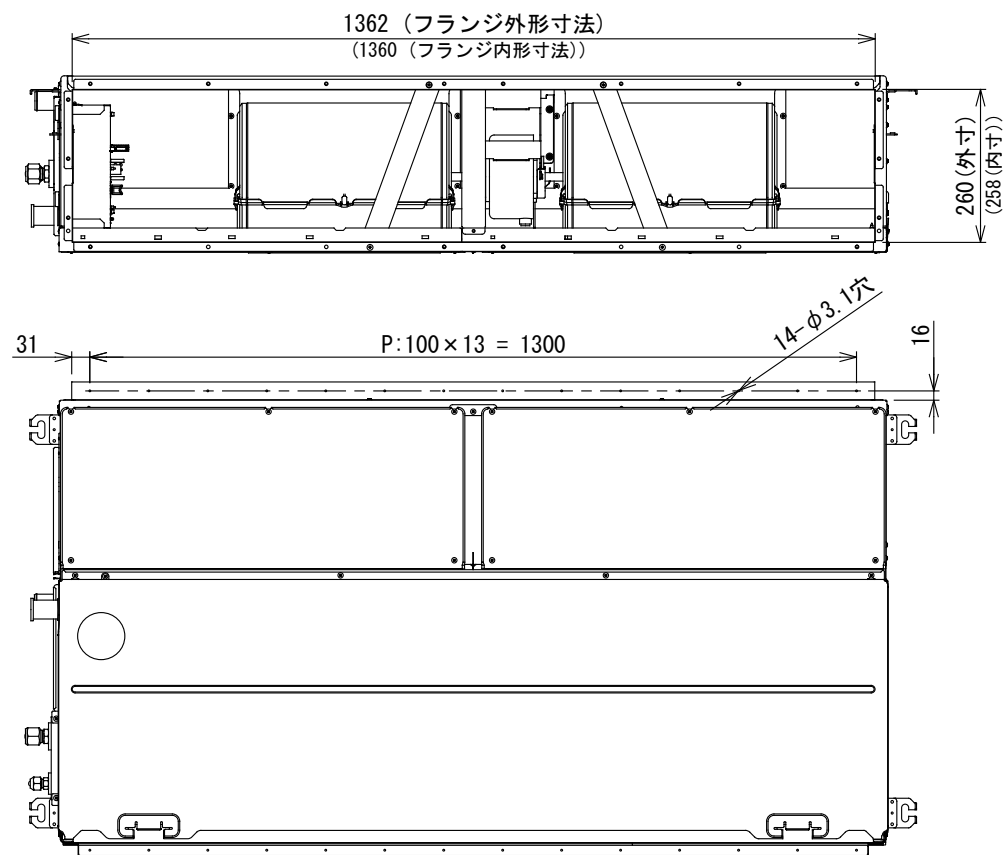
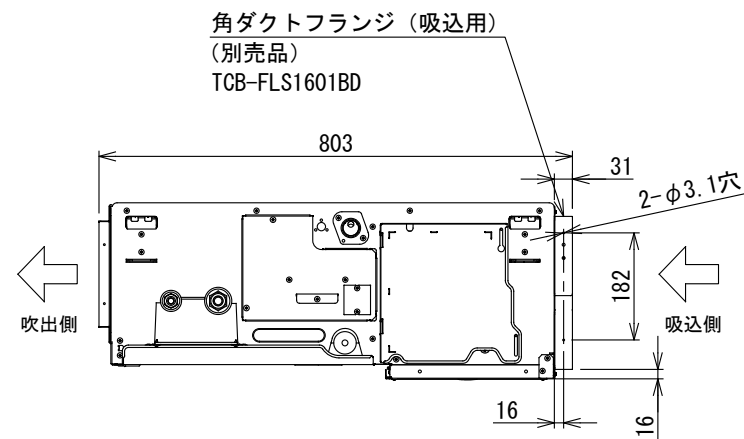


注記

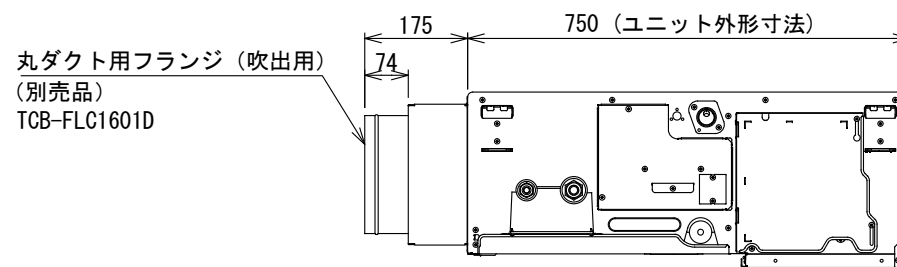
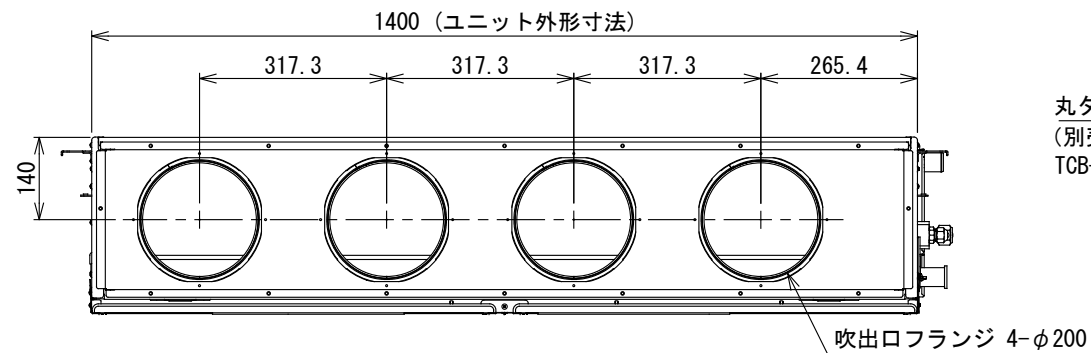
1. 抗菌高性能フィルターとデオドラントフィルターの同時使用はできません。  
上記フィルターの単独使用は可能ですが、ロングライフフィルターまたは超ロングライフフィルターとの併用を推奨します。
2. 超ロングライフフィルターは、単独および他フィルター1種類との併用が可能です。
3. 別売加湿器や、フィルターチャンバー組込時は、加湿エレメントやフィルター交換スペースを考慮して事前に冷媒配管やドレン配管の経路をご確認ください。

図番	T25A1826-AID-RP1403H	04	図法
		225	三角法
品名	東芝パッケージエアコン外形図 (天井埋込形ダクトタイプ) (2/3)	尺度	単位
			m m
形名	AID-RP1403H	東芝キャリア株式会社	

別売品 角ダクトフランジ（吸込用）組込時



別売品 丸ダクト用フランジ（吹出用）組込時



注記  
別売角ダクトフランジ（吸込用）は、フィルターチャンバーの吸込口側にも取り付け可能です。

図 番	T25A1826-AID-RP1403H	04	図 法
		225	三 角 法
品 名	東芝パッケージエアコン外形図 （天井埋込形ダクトタイプ）（3/3）	尺 度	単 位
			m m
形 名	AID-RP1403H	東芝キャリア株式会社	