

セット名称 RCXA04043JXU
仕様表 (室内ユニット) AIC-RP404H
(室外機) ROA-RP403HXJ

天吊
インバータ
ワイアレス

東芝パッケージエアコン
ワイアレスリモコン

(空冷インバータヒートポンプ式天井吊形)

【グリーン購入法適合】
(50/60Hz)

冷房性能 (注1)	定格冷房標準能力		kW	3.6 < 1.2 ~ 4.0 >		室内機	形 名		ROA-RP403HXJ					
	額 熱 比		-	0.86			外 装		シルキーシェード(マンセル1Y8.5/0.5)					
	定格冷房標準エネルギー消費効率		-	5.45 / 5.45			外形寸法	高 さ		mm	550			
	中間冷房標準能力		kW	1.7				幅		mm	780			
	中間冷房中温能力		kW	1.8				奥 行		mm	290			
	最小冷房中温能力		kW	1.4			総 質 量		kg	40				
	定格暖房標準能力		kW	4.0 < 0.9 ~ 6.6 >			圧 縮 機	形 式		全密閉形				
	定格暖房標準エネルギー消費効率		-	5.13 / 5.13				圧縮機用電動機定格出力		kW	0.56			
	中間暖房標準能力		kW	1.8				極 数		6				
	暖房性能 (注1)	最小暖房標準能力		kW	1.1		外機	空 気 熱 交 換 器		フィンドチューブ				
最大暖房低温能力		kW	4.8		冷 媒 制 御			(冷)	電子制御弁					
通 年 エ ネ ル ギ ー 消 費 効 率		(注4)			(暖)			電子制御弁						
APF2015 (JIS B 8616 : 2015)		-	6.5 / 6.5		送風装置	送 風 機		プロペラファン						
APF (JIS B 8616 : 2006)		-	6.1 / 6.1			標 準 風 量		m ³ /min	36.7					
冷暖平均エネルギー消費効率		-	5.29 / 5.29			電 動 機		kW	0.043					
電気性能 (注1)		電力	電 源		(注2)	単相 200V 50/60Hz		機	高 圧 ス イ ッ チ		MPa	-	-	
			冷房	定格冷房標準	kW	0.660 / 0.660			低 圧 ス イ ッ チ		MPa	-	-	
				中間冷房標準	kW	0.279 / 0.279			保 護 装 置		吐出温度センサー 過電流センサー 圧縮機サーモ			
				中間冷房中温	kW	0.214 / 0.214								
	最小冷房中温			kW	0.167 / 0.167									
	暖房			定格暖房標準	kW	0.779 / 0.779			ケースヒータ		W	-		
			中間暖房標準	kW	0.290 / 0.290		定格騒音(音響パワーレベル)		(冷)	dB	60			
			最小暖房標準	kW	0.205 / 0.205		(注5)		(暖)	dB	61			
	最大暖房低温		kW	1.45 / 1.45		運転音(音圧レベル)	(冷)		dB	43				
	運 転 電 流		(冷)	3.63 / 3.63		(注6)	(暖)		dB	44				
		(暖)	4.28 / 4.28		I Pコード		IPX4							
		(最大)	13.3 / 13.3		法定冷凍トン		0.97							
力 率		(冷)	91 / 91		設計圧力	高 圧 部		MPa	4.15					
		(暖)	91 / 91			低 圧 部		MPa	2.21					
始 動 電 流		A	- / -		冷 媒 ・ 出 荷 時 封 入 量		kg	R32 ・ 1.10						
室内機	形 名		AIC-RP404H		冷 媒 追 加 不 要 の 最 大 実 長		m	20						
	外 装		ピュアホワイト(マンセルN9.1)		冷 媒 追 加 量		g/m	20						
	外形寸法	高 さ		mm	235		冷媒配管	室外機・室内ユニット間		mm	ガス側：φ12.7 液側：φ6.4			
		幅		mm	950									
		奥 行		mm	690									
	総 質 量		kg	24		最 大 実 長		m	50					
	空 気 熱 交 換 器		フィンドチューブ		最 大 落 差			m	30					
	防 音 ・ 断 熱 材		発泡ポリスチレン ポリエチレンフォーム					30						
	ユニット	送風装置	送 風 機		シロッコファン			漏 電 遮 断 器		(注8)	15A、30mA 0.1sec以下			
			風 量	(注7)	m ³ /min			手元 開閉器	開 閉 器 容 量	A	15			
急/強+/強/弱+/弱				ヒューズ				A	15					
電 動 機		kW	0.094		配 線 用 遮 断 器			A	15					
エ ア フ ィ ル タ		室内ユニットに付属		電源配線	線 径		電源線こう長(最大)							
運 転 調 整 装 置		(注3)	ワイヤレスリモコンスイッチ		単線1.6mm	11 / 11								
ド レ ン 口 径 (呼び径)		20(塩ビ管)			単線2.0mm	18 / 18								
定格騒音(音響パワーレベル)		(注5)	51 / 50 / 49 / 44 / 43		燃線3.5mm ²	20 / 20								
急/強+/強/弱+/弱		dB(A)	36 / 35 / 34 / 29 / 28		燃線5.5mm ²	31 / 31								
運転音(音圧レベル)		(注6)	36 / 35 / 34 / 29 / 28		燃線8.0mm ²	- / -								
急/強+/強/弱+/弱		dB(A)	36 / 35 / 34 / 29 / 28		燃線14.0mm ²	- / -								
電 熱 装 置		取付不可			燃線22.0mm ²	- / -								
					燃線38.0mm ²	- / -								
					室外機・室内ユニット間		70 m以下	単線1.6mm×3本						

(注1) 冷房・暖房性能および電気特性は、JIS B 8616 : 2015による温度条件、基準配管《配管相当長7.5m(P40~P63形は5m)、落差0m》のときの値です。
く 〉内は能力範囲を示します。

(注2) 電源電圧は、変動があった場合でも±10%を超えないようにしてください。

(注3) ワイヤレスリモコンスイッチは別売部品です。

(注4) 経済産業省告示213号「エアコンディショナーの性能の向上に関する製造事業者等の判断基準等」
(通称：省エネ法基準値)における通年エネルギー消費効率は、「APF (JIS B 8616 : 2006)」が適用されます。

(注5) 定格騒音(音響パワーレベル)は、JIS B 8616 : 2015 に基づいた値です。

(注6) 運転音(音圧レベル)は、JIS B 8616 : 2006 に基づいた値です。

(注7) 定格風量は「急」です。

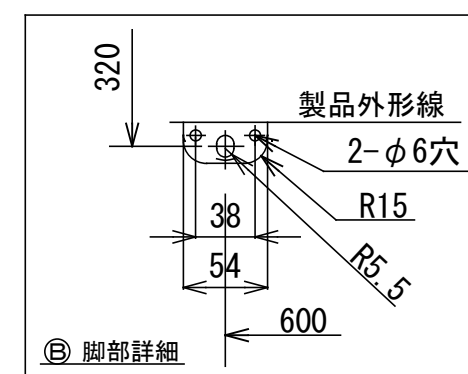
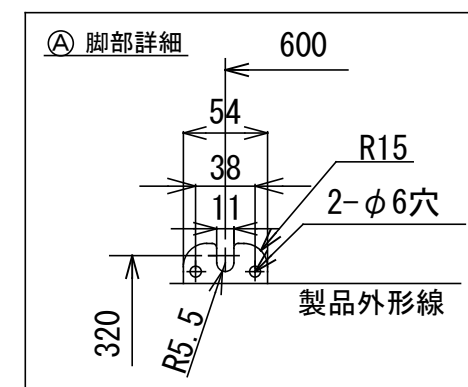
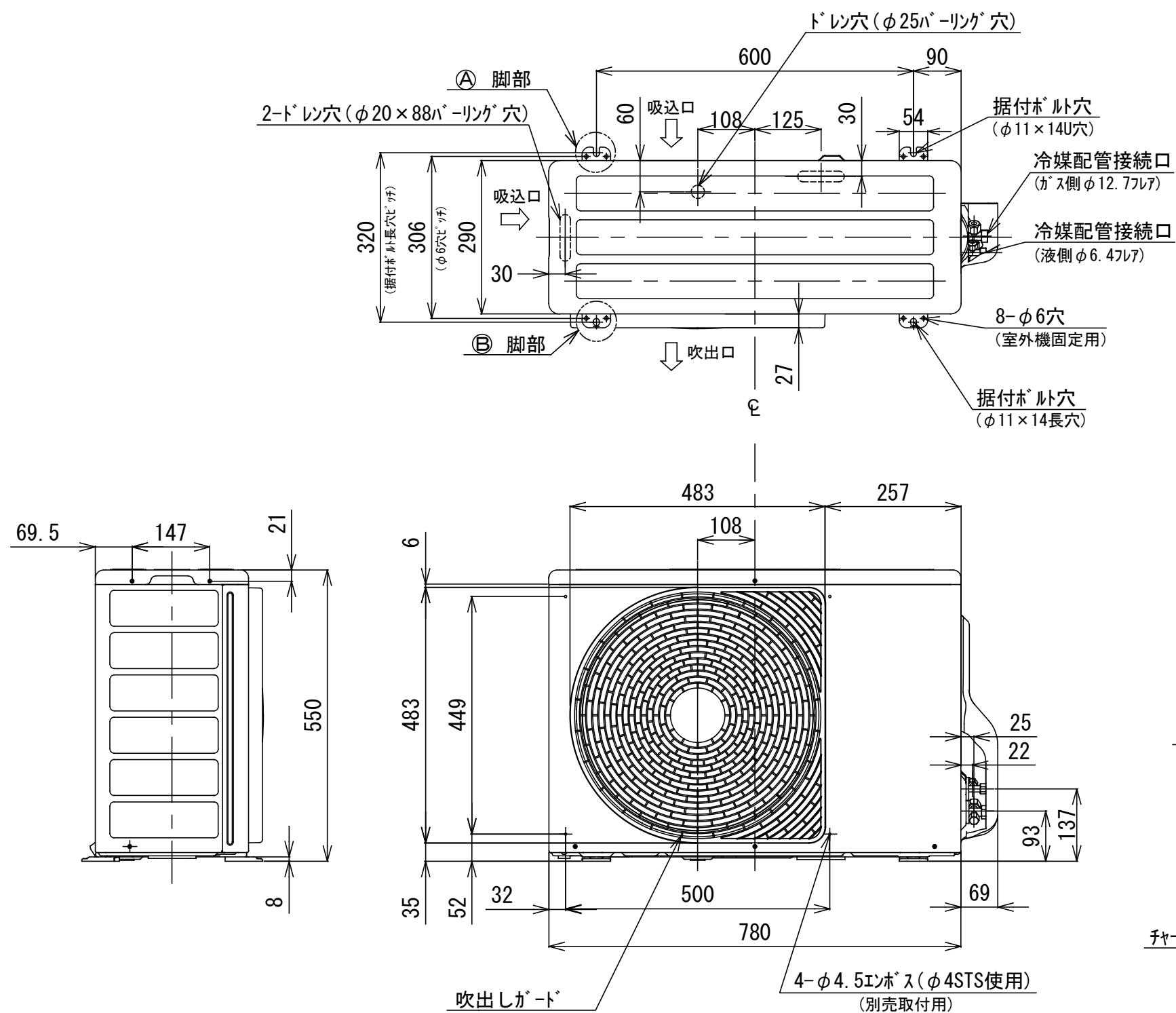
(注8) 漏電遮断器が地絡保護専用の場合には手元開閉器+ヒューズ、または配線用遮断器を設けてください。漏電遮断器は、高調波対応品を使用してください。

品 名	東芝パッケージエアコン仕様表 (空冷インバータヒートポンプ式天井吊形)	図 番	T2521169	03	東芝キャリア株式会社
		セット名称	RCXA04043JXU	236	

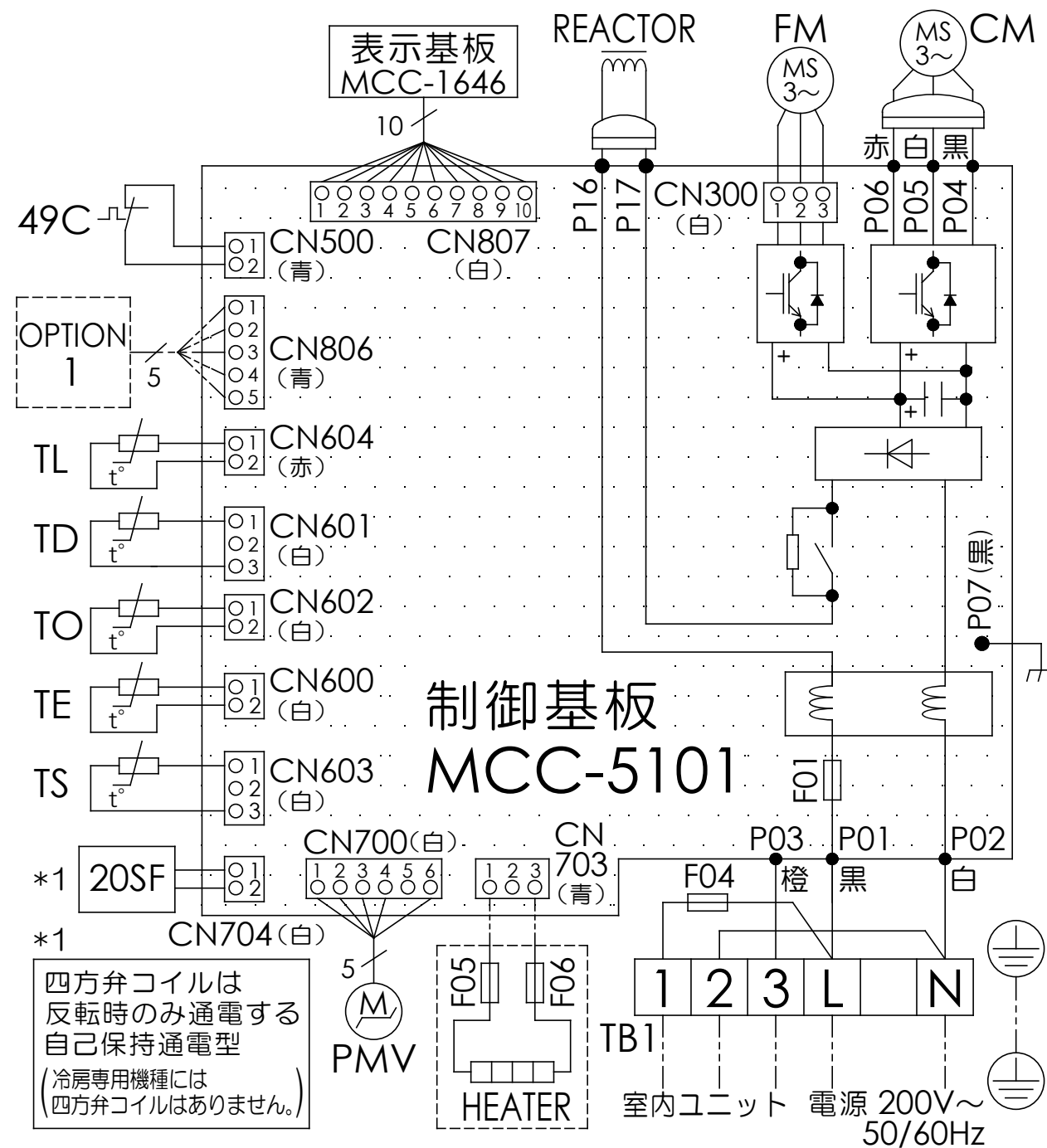


- 注) 1. 〇は端子板を示します。
2. 破線、一点鎖線は現地配線を示します。
3. 室外機、室内ユニットの内部配線は、各々の機種
の配線図を参照してください。
4. リモコン配線には極性がないので、室内ユニット
端子板A, Bへの接続は逆になってもかまいません。

図 番	T25G1701	03	図 法
		214	
品 名	東芝パッケージエアコン外部結線図 (ワイヤレスシングルタイプ)	尺 度	単 位
形 名	東芝キャリア株式会社		



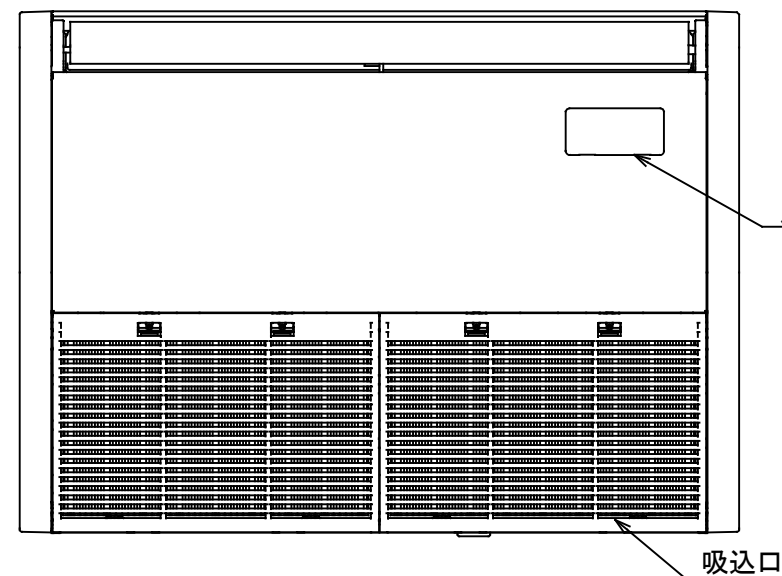
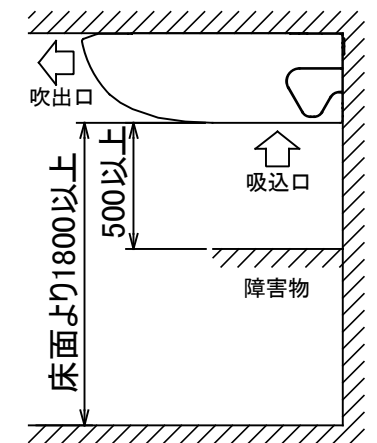
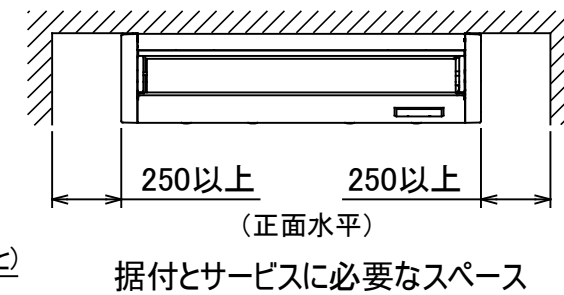
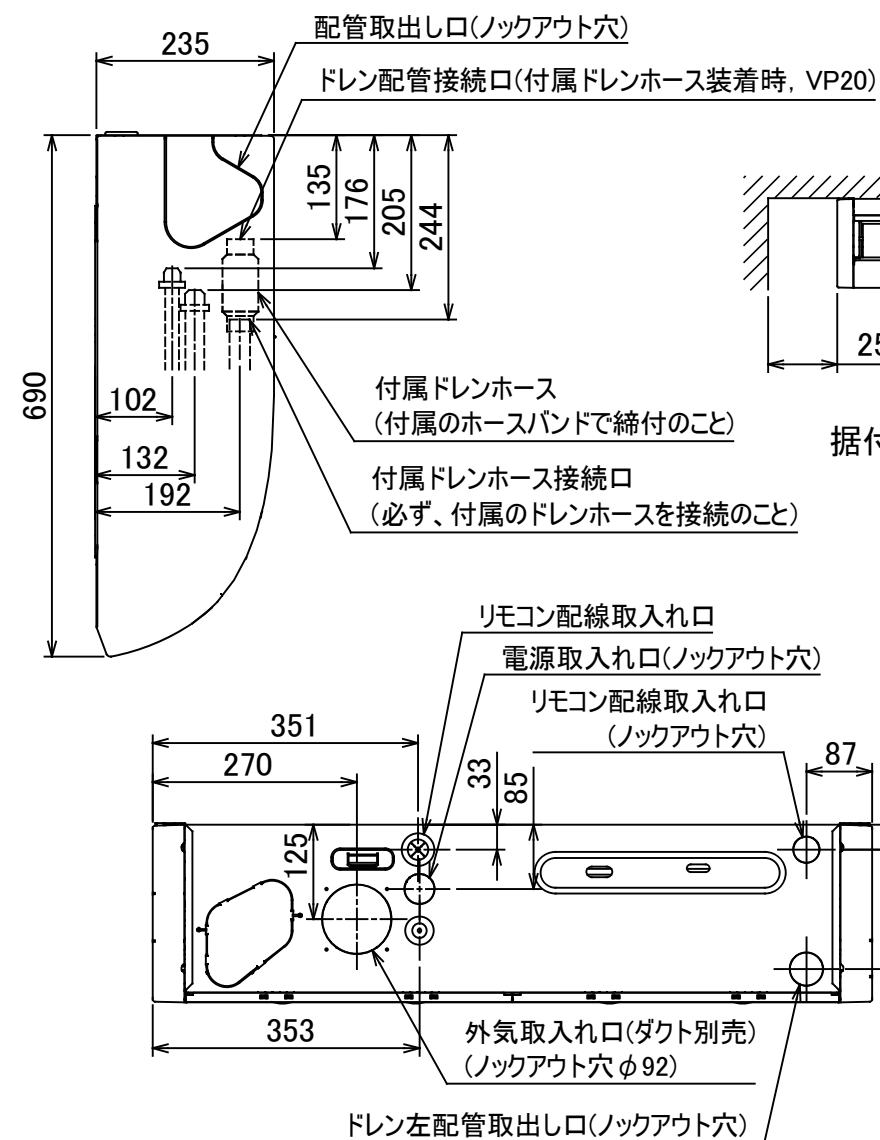
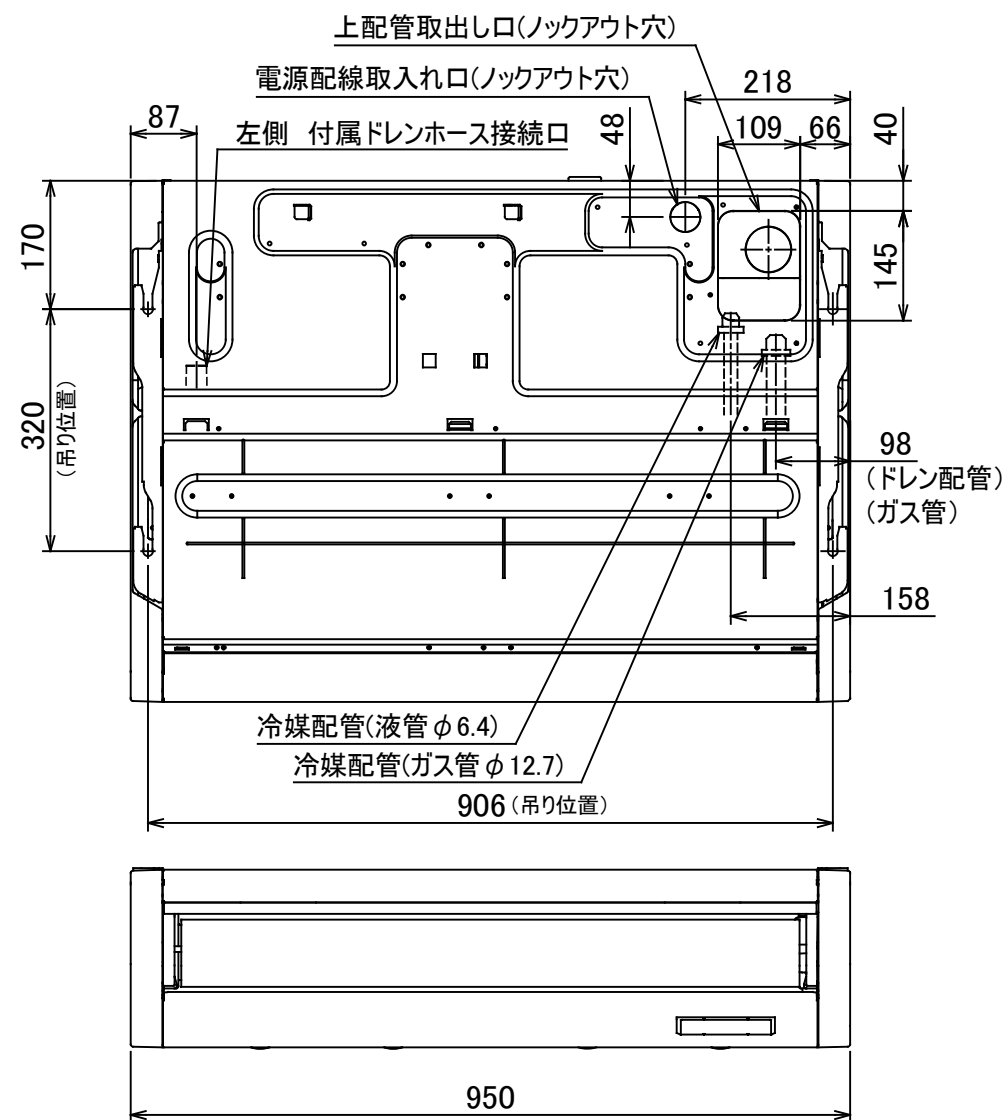
図番	T26C2105-ROA-RP403HXJ	01	図法
		214	三角法
品名	東芝パッケージエアコン 外形図	尺度	単位
			m m
形名	ROA-RP403HXJ	東芝キャリア株式会社	



記号	品 名
20SF	四方弁コイル(*1)
49C	圧縮機 バイメタルサーモ
CM	圧縮機
FM	ファンモータ
F01	FUSE (メイン電源用) T25A AC250V
F04	FUSE(室内-室外 渡り保護用) T10A AC250V
F05 F06	FUSE(別売底板 凍結防止ヒータ用) T3.15A AC250V
HEATER	ヒータ
OPTION 1	外部入力
PMV	電子制御弁コイル
REACTOR	リアクタ
TB1	端子台
TD	配管温度センサ (吐出)
TE	熱交センサ 1
TL	熱交センサ 2
TO	外気温度センサ
TS	配管温度センサ (吸込)

1. 二点鎖線は現地配線、破線は別売付属品を示します。
2. □ は端子台、—○— は接続端子、□□ はプリント基板のコネクタを示します。
3. ⊕ は保護アースを示します。
4. □□□□ はプリント基板を示します。

図番	T26D2106-R0A-RP403HXJ	01	図法
品名	東芝パッケージエアコン 配線図	214	尺 度 単 位
形名	R0A-RP403HXJ	東芝キヤリア株式会社	

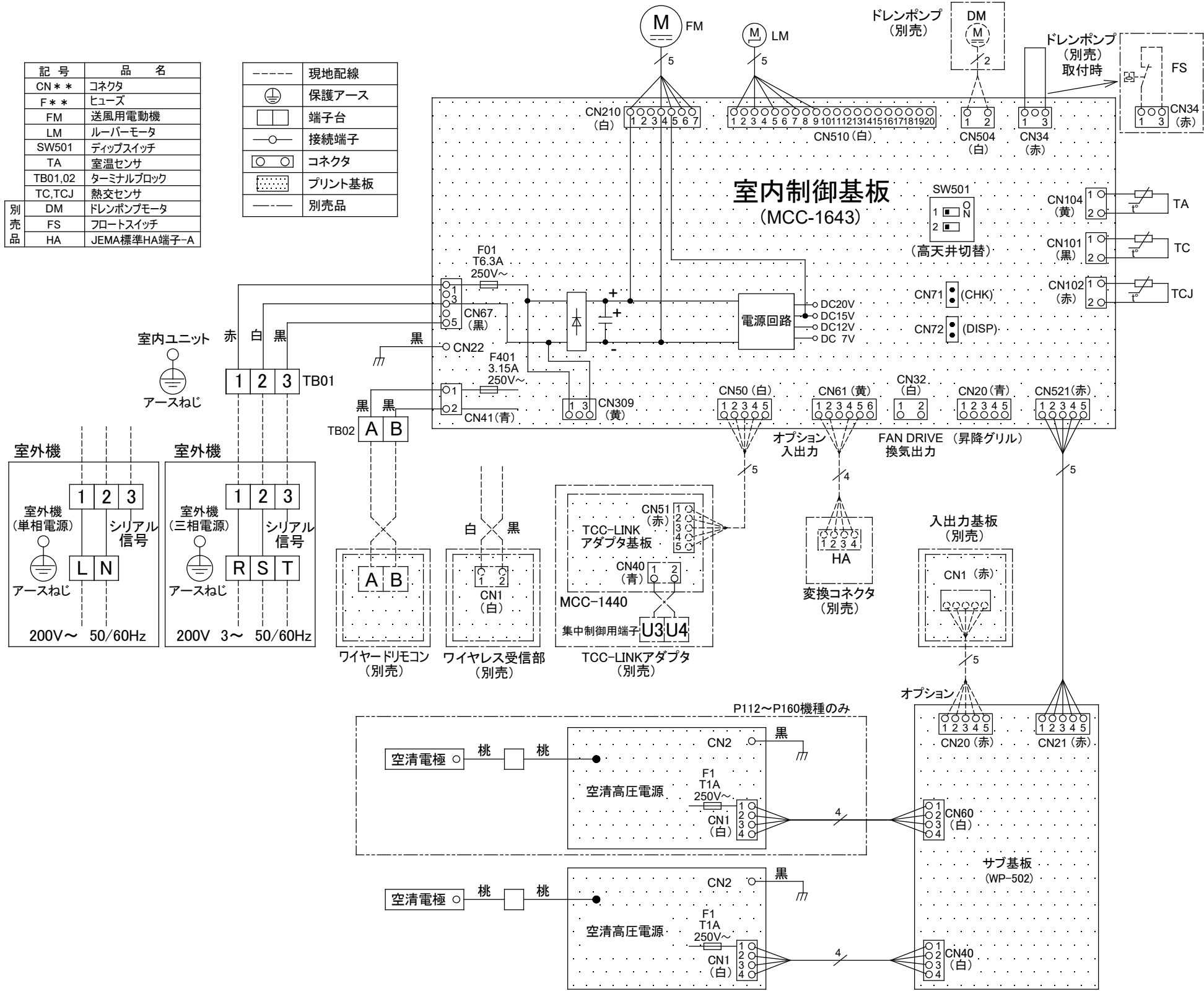


- 注) 1. 装置銘板の貼付位置: 吸込口内側の電気部品箱ふた表面
2. 冷媒配管は(上・右・後)の3方向より取り出し出来ます。
* 別売のドレンアップキットを使用する場合、冷媒配管は上方向からしか取り出しできません。
* 別売のオートグリルキットを使用する場合、冷媒配管の右取り出しはできません。

図 番	T25A2004-AIC-RP404H	01	図 法
		214	三角法
品 名	東芝パッケージエアコン外形図 (天井吊形)	尺 度	単 位
			m m
形 名	AIC-RP404H	東芝キャリア株式会社	

記 号	品 名
CN**	コネクタ
F**	ヒューズ
FM	送風用電動機
LM	ルーバーモータ
SW501	ディップスイッチ
TA	室温センサ
TB01,02	ターミナルブロック
TC,TCJ	熱交センサ
別売品	DM ドレンポンプモータ
	FS フロートスイッチ
	HA JEMA標準HA端子-A

-----	現地配線
⏏	保護アース
□	端子台
○	接続端子
○	コネクタ
■	プリント基板
---	別売品



図番	T25B2002-AIC-RP404H	01	図法
品名	東芝パッケージエアコン配線図 (天井吊形)	214	尺 度 単 位
形名	AIC-RP404H	東芝キヤリア株式会社	

ワイヤレスリモコン寸法図



リモコンホルダー（付属）寸法図



リモコン単品形名	製品形名	本体色
WX-TA01GJ	RBC-ATX41	フルムーンホワイト

適 用 機 種		図 面 番 号		T29E1406-02			
RBC-ATX41		品 名	東芝パッケージエアコン用別売部品 外 形 図		尺 度	図 法	三 角 法
			ワイヤレスリモコンキット				
		東芝キャリア株式会社					