

セット名称 RSXA04533XU

仕様表 (室内ユニット) AIU-RP453SH

(室外機) ROA-RP453HX

天カセ
インバータ
ワイアレス

東芝パッケージエアコン
ワイアレスリモコン

(空冷インバータヒートポンプ式天井カセット形1方向吹出しタイプ)

【グリーン購入法適合】

(50/60Hz)

冷房性能 (注1)	定格冷房標準能力			kW	4.0 < 1.2 ~ 4.5 >		室内機	形 名		ROA-RP453HX						
	額 熱 比			-	0.78			外形寸法	装 装		シルギーシェード(マンセル1Y8.5/O.5)					
	定格冷房標準エネルギー消費効率			-	3.88 / 3.88				高 さ	mm		550				
	中間冷房標準能力			kW	1.8					幅	mm		780			
	中間冷房中温能力			kW	1.9			奥 行	mm		290					
	最小冷房中温能力			kW	1.4				総 質 量		kg		39			
	定格暖房標準能力			kW	4.5 < 0.9 ~ 6.9 >			圧 縮 機	形 式		全密閉形					
	定格暖房標準エネルギー消費効率			-	4.46 / 4.46				圧縮機用電動機定格出力		kW		0.71			
	中間暖房標準能力			kW	2.1				極 数				6			
	暖房性能 (注1)	最小暖房標準能力			kW	1.2		室外機	空 気 熱 交 換 器		フィンチューブ					
最大暖房低温能力			kW	5.9		冷 媒 制 御			(冷) 電子制御弁 (暖) 電子制御弁							
通年エネルギー消費効率 (注4)			-	4.17 / 4.17		送風装置	送 風 機		プロペラファン							
APF2015 (JIS B 8616: 2015)			-	5.7 / 5.7			標 準 風 量		m³/min		36.7					
APF (JIS B 8616: 2006)			-	5.4 / 5.4					電 動 機		kW		0.043			
冷 暖 平 均 エ ネ ル ギ ー 消 費 効 率			-	4.17 / 4.17		機	高 圧 ス イ ッ チ		MPa		-		-			
			-				低 圧 ス イ ッ チ		MPa		-		-			
			-				保 護 装 置				吐出温度センサー 過電流センサー 圧縮機サーモ					
			-				ケースヒータ		W		-					
			-				定格騒音(音響パワーレベル)		(冷) dB		60					
			-				(注5)(暖)		dB		61					
			-				運転音(音圧レベル)		(冷) dB		43					
			-				(注6)(暖)		dB		44					
			-				IPコード				IPX4					
			-				法定冷凍トン				1.03					

電気特性 (注1)	電 源			(注2)	三相 200V 50/60Hz		室内機	冷 媒 追 加 不 要 の 最 大 実 長		m		20	
	消費電力	冷房	定格冷房標準	kW	1.03 / 1.03			冷 媒 追 加 量	g/m		20		
			中間冷房標準	kW	0.335 / 0.335								
			中間冷房中温	kW	0.289 / 0.289								
		暖房	最小冷房中温	kW	0.191 / 0.191								
			定格暖房標準	kW	1.01 / 1.01								
			中間暖房標準	kW	0.374 / 0.374								
	運転電流	(暖)	最小暖房標準	kW	0.198 / 0.198								
			最大暖房低温	kW	2.27 / 2.27								
			(冷)	A	3.23 / 3.23								
(最大)			A	3.17 / 3.17									
力 率	(冷)		%	92 / 92									
	(暖)		%	92 / 92									
始 動 電 流			A	- / -									
室内機	形 名			AIU-RP453SH		冷媒配管	漏 電 遮 断 器		(注8)		15A、30mA 0.1sec以下		
	外 装			グレー (断熱材貼付溶融亜鉛メッキ鋼板)			手元開閉器	開 閉 器 容 量		A		15	
								ヒューズ		A		10	
	外形寸法	高 さ	mm	200			配 線 用 遮 断 器	A				15	
		幅	mm	1,000									
		奥 行	mm	710									
	総 質 量			kg	20		電源配線	線 径		電源線こう長(最大)			
	空気熱交換器			フィンチューブ				単線1.6mm		21 / 21			
	防音・断熱材			難燃性ポリエチレンフォーム、発泡ポリスチレン				単線2.0mm		33 / 33			
	送風装置	送風機	風 量 (注7)	m³/min				燃線3.5mm²		37 / 37			
急/強+/強/弱+/弱					燃線5.5mm²			59 / 59					
電 動 機			kW		0.094			燃線8.0mm²		- / -			
エアフィルタ			天井パネルに付属		燃線14.0mm²			- / -					
運転調整装置 (注3)			ワイヤレスリモコンスイッチ		燃線22.0mm²			- / -					
ドレン口径 (呼び径)			25(塩ビ管)		燃線38.0mm²			- / -					
定格騒音(音響パワーレベル) (注5)			dB(A)		52 / 51 / 50 / 49 / 47								
急/強+/強/弱+/弱													
運転音(音圧レベル) (注6)			dB(A)		37 / 36 / 35 / 34 / 32								
急/強+/強/弱+/弱													
電 熱 装 置			取付不可										
形 名			RBC-US21PG(W)-1										
天井パネル	外 装			(W)・ムーンホワイト(マンセル2.5GY9.0/O.5)		室外機	室 外 機 ・ 室 内 ユ ニ ッ ト 間		70 m以下		単線1.6mm×3本		
	外形寸法	高 さ	mm	20									
		幅	mm	1,230									
		奥 行	mm	800									
	総 質 量			kg	5.5								
				-									
				-									
				-									
				-									
				-									
			-										
			-										
			-										
			-										
			-										
			-										
			-										
			-										
			-										
			-										
			-										
			-										
			-										
			-										
			-										
			-										
			-										
			-										
			-										
			-										
			-										
			-										
			-										
			-										
			-										
			-										
			-										
			-										
			-										
			-										
			-										
			-										
			-										
			-										
			-										
			-										
			-										
			-										
			-										
			-										
			-										
			-										
			-										
			-										
			-										
			-										
			-										
			-										
			-										
			-										
			-										
			-										
			-										
			-										
			-										
			-										
			-										

(注1) 冷房・暖房性能および電気特性は、JIS B 8616: 2015による温度条件、基準配管《配管相当長7.5m(P40~P63形は5m)、落差0m》のときの値です。
く) 内は能力範囲を示します。

(注2) 電源電圧は、変動があった場合でも±10%を超えないようにしてください。

(注3) 天井パネル・ワイアレスリモコンスイッチは別売部品です。

(注4) 経済産業省告示213号「エアコンディショナーの性能の向上に関する製造事業者等の判断基準等」
(通称：省エネ法基準値) における通年エネルギー消費効率は、「APF (JIS B 8616: 2006)」が適用されます。

(注5) 定格騒音(音響パワーレベル)は、JIS B 8616: 2015 に基づいた値です。

(注6) 運転騒音(音圧レベル)は、JIS B 8616: 2006に基づいた値です。

(注7) 定格風量は「急」です。

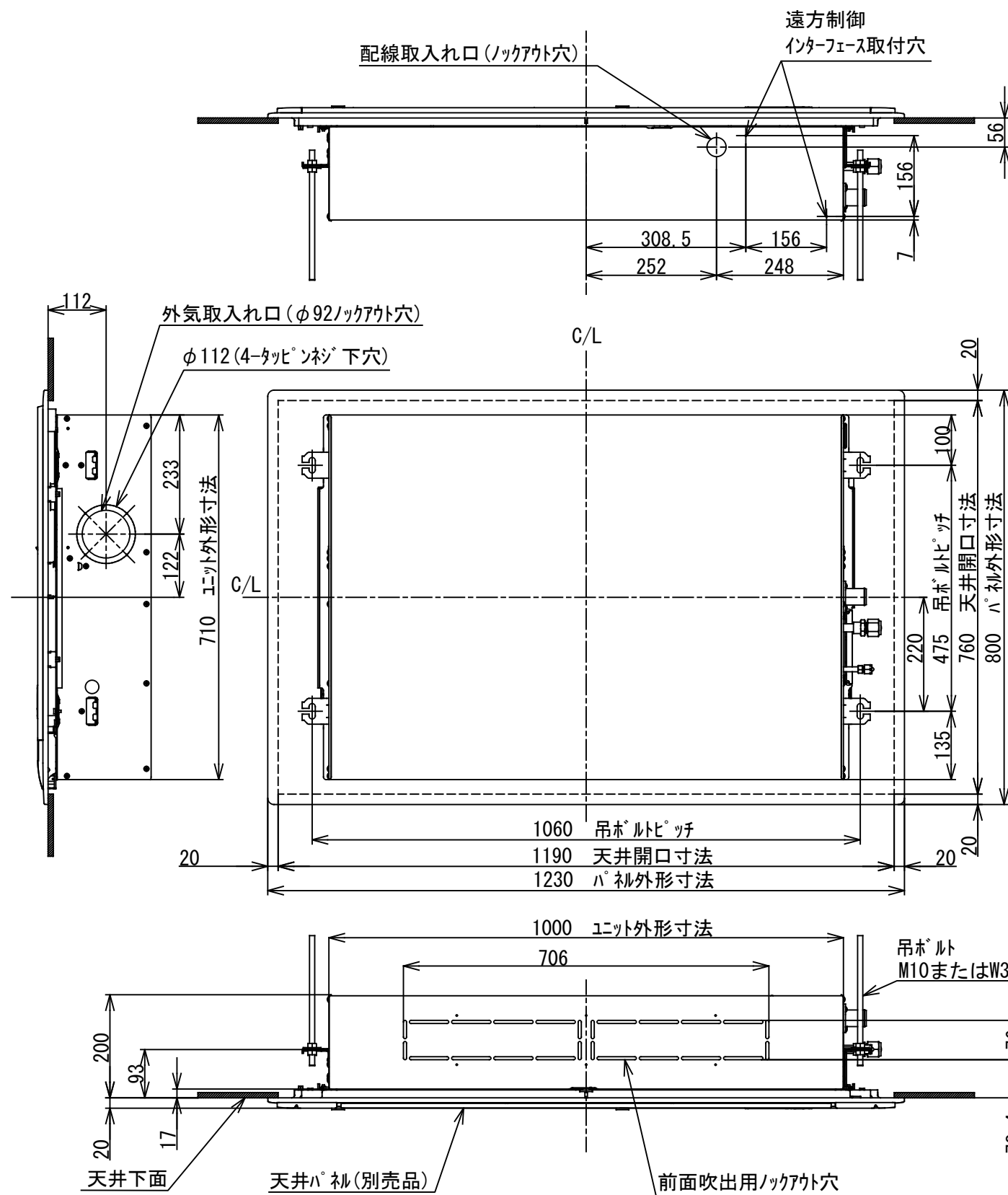
(注8) 漏電遮断器が地絡保護専用の場合には手元開閉器+ヒューズ、または配線用遮断器を設けてください。漏電遮断器は、高調波対応品を使用してください。

品名	東芝パッケージエアコン仕様表 (空冷インバータヒートポンプ式天井カセット形1方向吹出しタイプ)	図番	T2521100	01	東芝キャリア株式会社
			セット名称	RSXA04533XU	

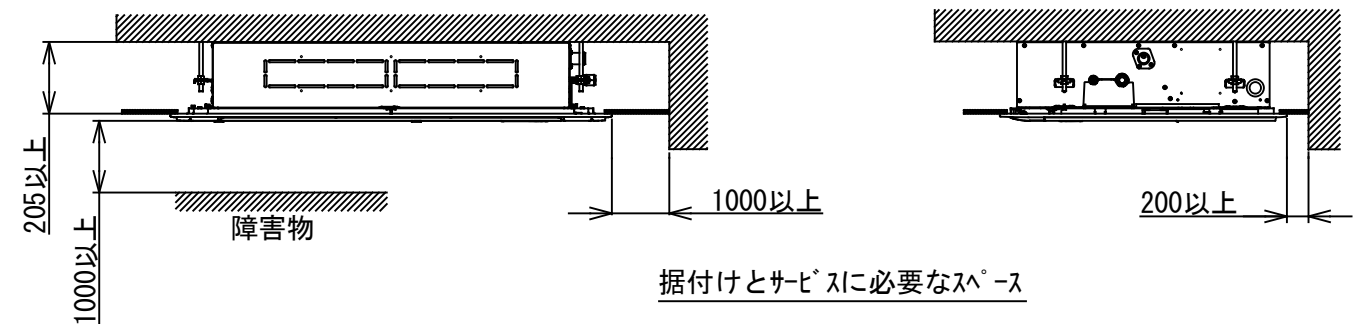


- 注) 1. 〇は端子板を示します。
2. 破線、一点鎖線は現地配線を示します。
3. 室外機、室内ユニットの内部配線は、各々の機種
の配線図を参照してください。
4. リモコン配線には極性がないので、室内ユニット
端子板A, Bへの接続は逆になってもかまいません。

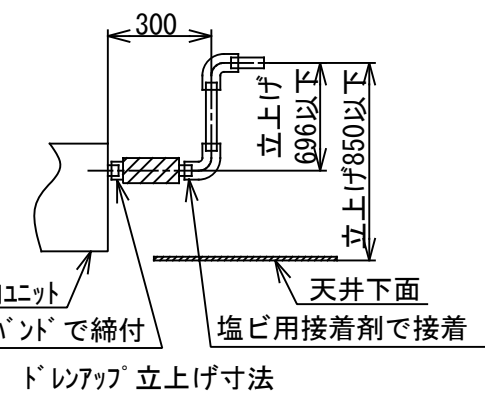
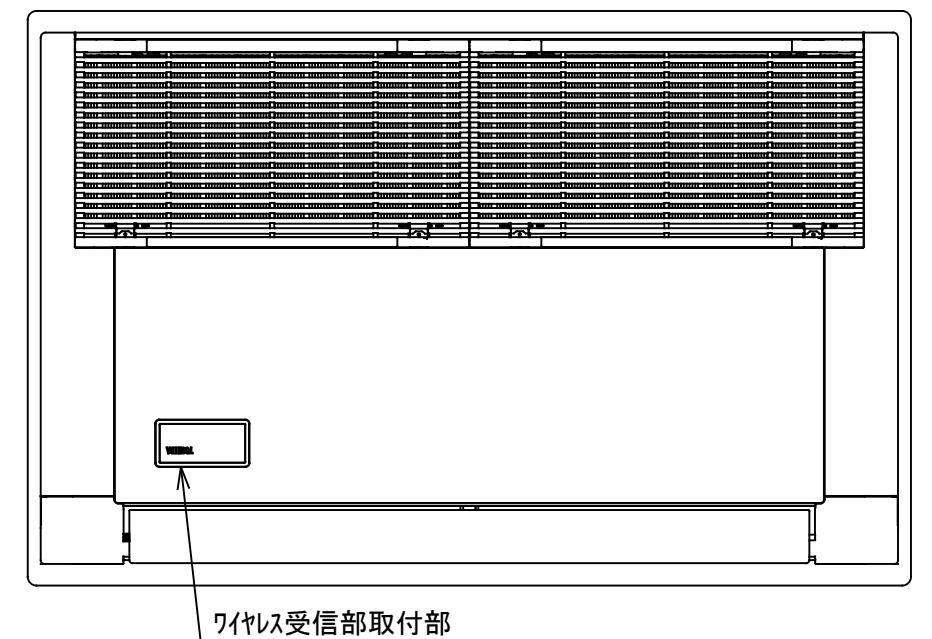
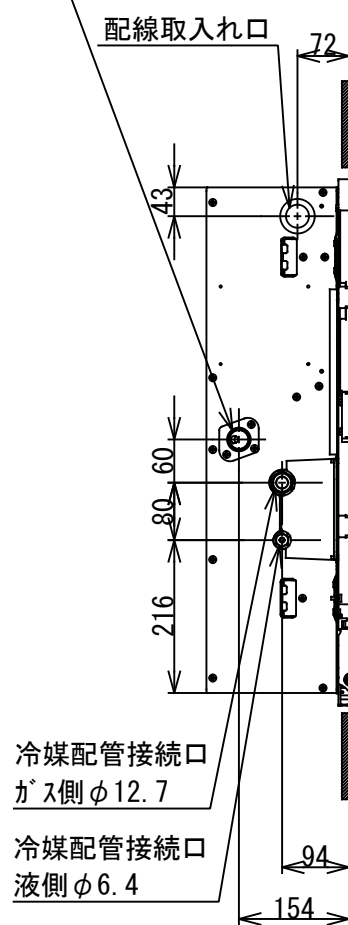
図 番	T25G1702	03	図 法
		214	
品 名	東芝パッケージエアコン外部結線図 (ワイヤレスシングルタイプ)	尺 度	単 位
形 名	東芝キャリア株式会社		



注) 1. 装置銘板の貼付位置
 室内ユニット本体：電気部品箱カバー表面
 天井パネル：吸込口内



ドレン配管接続口
 (必ず付属のフレキシブルホースを接続すること)



図番	T25A1822-AIU-RP453SH	02	図法
品名	東芝パッケージエアコン外形図 (天井カセット形 1方向吹出しタイプ)	214	三角法
形名	AIU-RP453SH	尺度	単位
			m m
	東芝キャリア株式会社		

-----	現地配線
⏏	保護アース
□	端子台
○	接続端子
○ ○	コネクタ
.....	プリント基板
-----	別売品

記 号	品 名
CN* *	コネクタ
DM	ドレンポンプモータ
F01	ヒューズ
FM	送風用電動機
FS	フロートスイッチ
LM	ルーバーマータ
SW501	ディップスイッチ
TA	室温センサ
TB01,02	ターミナルブロック
TC,TCJ	熱交センサ
HA	JEMA標準HA端子-A
RY01	リレー
SW1,2,3	切替スイッチ
TB1	ターミナルブロック

別
売
品

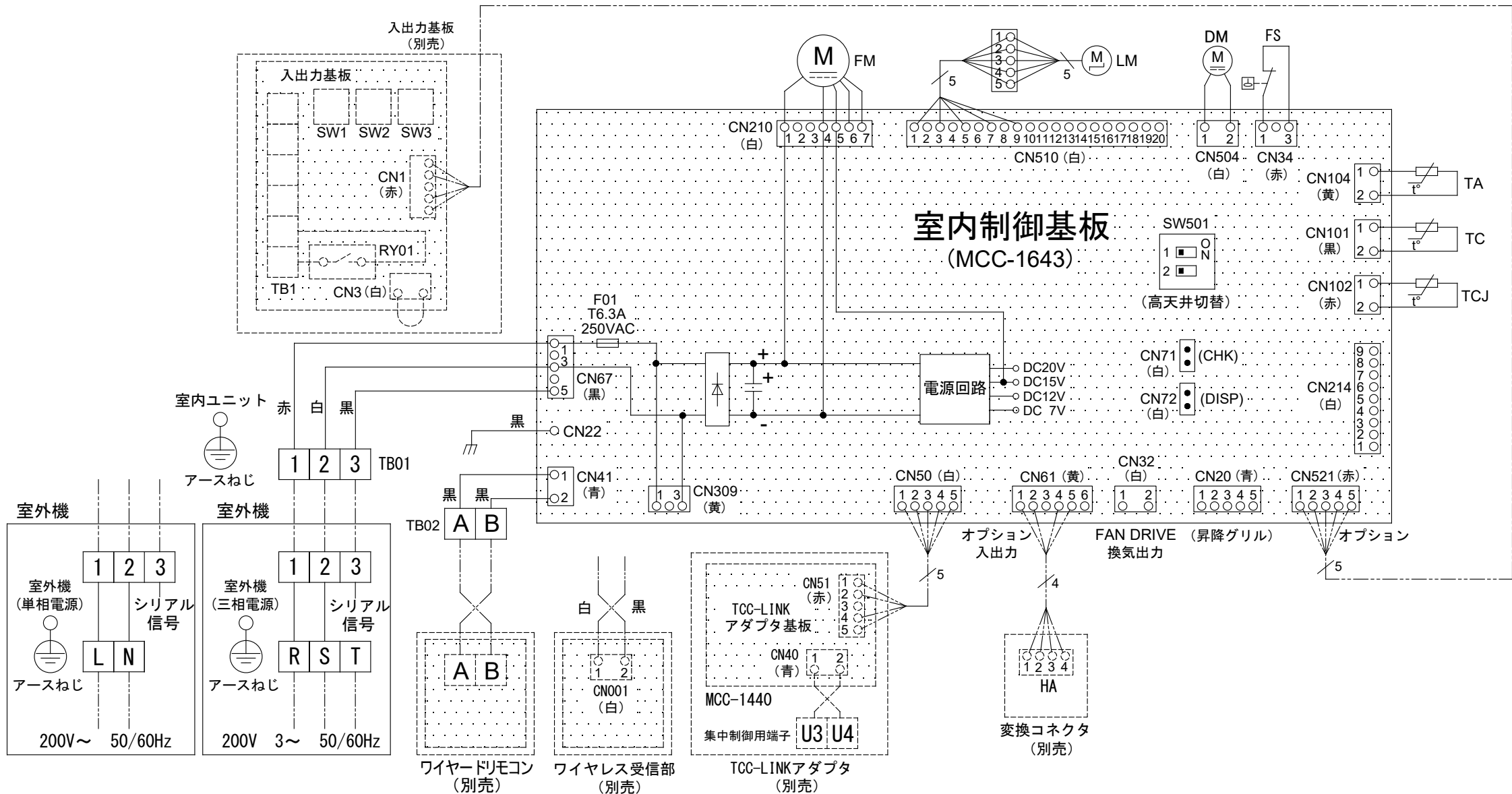
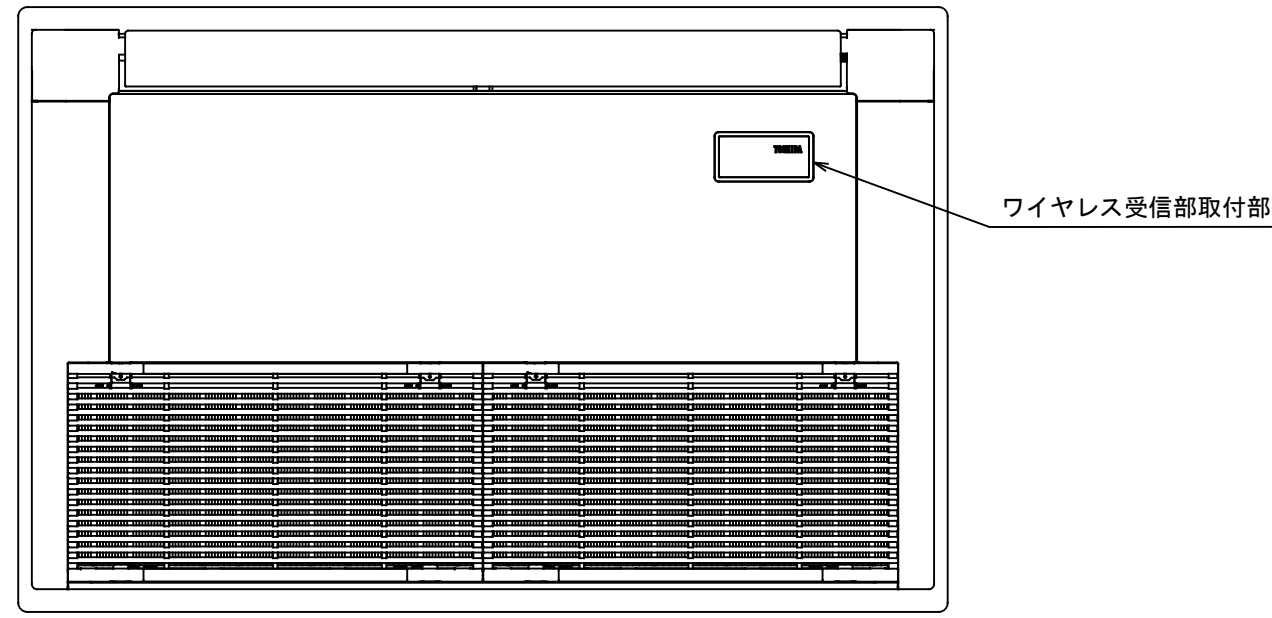
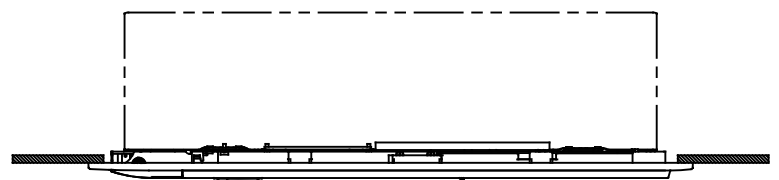


図 番	T25B1808-AIU-RP453SH	02	図 法
品 名	東芝パッケージエアコン配線図 (天井カセット形 1方向吹出しタイプ)	尺 度	単 位
形 名	AIU-RP453SH	東芝キャリア株式会社	



適用機種	天井カセット形 1方向吹出し タイプ	店舗用 AIU-	P40形, P45形, P50形, P56形, P63形, P71形, P80形
		マルチ用 MMU-	P45形, P56形, P71形
パネル質量	5. 5 k g		
パネル材質	パネル : P S 樹脂		
	吸込グリル : P P 樹脂		
パネル外装色	ムーンホワイト (マンセル記号 2. 5 G Y 9. 0 / 0. 5)		

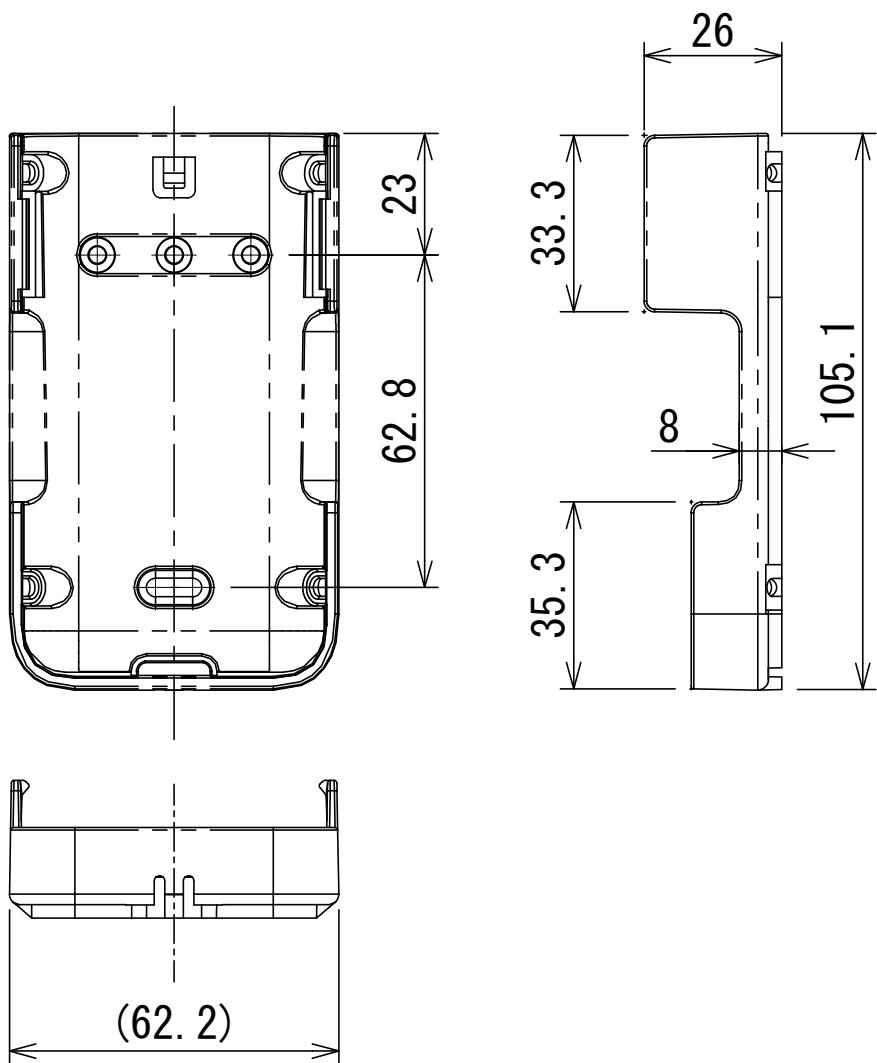


図番	T24H2126-RBC-US21PG (W) -1	01	図法
		21Y	三角法
品名	東芝パッケージエアコン用別売部品外形図 (天井カセット形 1 方向吹出しタイプ用天井パネル)	尺度	単位
			m m
形名	RBC-US21PG (W) -1	東芝キャリア株式会社	

ワイヤレスリモコン寸法図



リモコンホルダー（付属）寸法図



リモコン単品形名	製品形名	本体色
WX-TA01GJ	RBC-ATX41	フルムーンホワイ

適 用 機 種		図 面 番 号		T29E1406-02			
RBC-ATX41		品 名	東芝パッケージエアコン用別売部品 外 形 図		尺 度	図 法	三 角 法
			ワイヤレスリモコンキット				
		東芝キャリア株式会社					