

セット名称 RUXA04533MU
仕様表 (室内ユニット) AIU-RP453H
(室外機) ROA-RP453HX

天カセ
インバータ

東芝パッケージエアコン

(空冷インバータヒートポンプ式天井カセット形4方向吹出しタイプ)

【グリーン購入法適合】
(50/60Hz)

冷房性能 (注1)	定格冷房標準能力			kW	4.0 < 1.2 ~ 4.5 >			室内機	形 名			ROA-RP453HX										
	額 熱 比			-	0.94				外形寸法	外 装			シルキーシェード(マンセル1Y8.5/0.5)									
	定格冷房標準エネルギー消費効率			-	5.19 / 5.19					高 さ	mm			550								
	中間冷房標準能力			kW	1.8						幅	mm			780							
	中間冷房中温能力			kW	1.9							奥 行	mm			290						
	最小冷房中温能力			kW	1.5				総 質 量	kg			39									
	定格暖房標準能力			kW	4.5 < 0.9 ~ 7.3 >					形 式				全密閉形								
	定格暖房標準エネルギー消費効率			-	5.26 / 5.26						圧 縮 機	圧縮機用電動機定格出力			kW			0.71				
	中間暖房標準能力			kW	2.1					極 数						6						
	最小暖房標準能力			kW	1.3					空 気 熱 交 換 器						フィンドチューブ						
暖房性能 (注1)	最大暖房低温能力			kW	5.8			室外機	冷 媒 制 御			(冷)			電子制御弁							
	通年エネルギー消費効率			(注4)					(暖)			電子制御弁										
	APF2015 (JIS B 8616: 2015)			-	7.5 / 7.5				送風装置	送 風 機			プロペラファン									
	APF (JIS B 8616: 2006)			-	6.6 / 6.6					標 準 風 量	m³/min			36.7								
	冷 暖 平 均 エ ネ ル ギ ー 消 費 効 率			-	5.23 / 5.23						電 動 機	kW			0.043							
	電気特性 (注1)	電 源	(注2)			三相 200V 50/60Hz			消費電力	冷房		定格冷房標準			kW	0.770 / 0.770						
			中間冷房標準			kW	0.254 / 0.254															
			中間冷房中温			kW	0.198 / 0.198															
			最小冷房中温			kW	0.146 / 0.146															
			暖房	定格暖房標準			kW				0.856 / 0.856											
中間暖房標準				kW	0.317 / 0.317																	
最小暖房標準				kW	0.180 / 0.180																	
最大暖房低温				kW	2.00 / 2.00																	
運 転 電 流			(冷) (暖) (最大)	A			2.42 / 2.42 2.69 / 2.69 8.14 / 8.14															
力 率			(冷) (暖)	%			92 / 92 92 / 92															
始 動 電 流			A	- / -			冷 媒 ・ 出 荷 時 封 入 量			kg			R32・1.10									
室内機	形 名			AIU-RP453H			冷媒追加不要の最大実長	m			20											
	外 装			シルバー(溶融亜鉛メッキ鋼板)				冷 媒 追 加 量			g/m			20								
	外形寸法	高 さ			mm			256														
		幅			mm			840														
		奥 行			mm			840														
		総 質 量			kg			20														
	空 気 熱 交 換 器			フィンドチューブ				冷媒配管	最 大 実 長			m			50							
	防 音 ・ 断 熱 材			発泡ポリスチレン、ターボファン					最 大 落 差			m			室外機が上の場合：30 室外機が下の場合：30							
	送風装置	送 風 機			ターボファン				漏 電 遮 断 器			(注8)			15A、30mA 0.1sec以下							
		風 量			(注7)				m³/min			17.5 / 16.5 / 15.0 / 13.5 / 12.5			手元開閉器	開 閉 器 容 量			A			15
電 動 機			kW			0.060			ヒ ュ ー ズ			A				10						
エ ア フ ィ ル タ			天井パネルに付属			電源配線	配 線 用 遮 断 器			A			15									
運 転 調 整 装 置			(注3)				リモコンスイッチ			線 径			電源線こう長(最大)									
ド レ ン 口 径 (呼び径)							25(塩ビ管)			単線1.6mm			21 / 21									
定格騒音(音響パワーレベル) (注5)			dB(A)				47 / 46 / 44 / 43 / 42			燃線2.0mm			34 / 34									
運転音(音圧レベル) (注6)			dB(A)			33 / 32 / 30 / 29 / 27			燃線3.5mm²			38 / 38										
電 熱 装 置			取得不可			電 源 配 線			燃線5.5mm²			59 / 59										
天 井 形 名			RBC-U41PG(W) (C) (N) (K)			燃線8.0mm²			- / -													
井 外 装			(W):グランホワイト(マンセル5PB9/1) (C):マースブラウン(マンセル8.6YR6.7/3.4) (N):アボログレー(マンセル4.5B6.5/0.5) (K)コスミックブラック(マンセルN1)			燃線14.0mm²			- / -													
パ 外形寸法			高 さ			mm			30			燃線22.0mm²			- / -							
ネ 幅			mm			950			燃線38.0mm²			- / -										
ル 奥 行			mm			950			運 結			70 m以下			単線1.6mm×3本							
(注3) 総 質 量			kg			5.0			リ モ コ ン コ ー ド			(500mまで)			VCTF0.5-2.0mm2 2芯 など							

(注1) 冷房・暖房性能および電気特性は、JIS B 8616: 2015による温度条件、基準配管《配管相当長7.5m(P40~P63形は5m)、落差0m》のときの値です。
くく内は能力範囲を示します。

(注2) 電源電圧は、変動があった場合でも±10%を超えないようにしてください。

(注3) 天井パネル・リモコンスイッチは別売部品です。
リモコンコード配線長は『リモコン外形図』を参照してください。

(注4) 経済産業省告示213号「エアコンディショナーの性能の向上に関する製造事業者等の判断基準等」
(通称: 省エネ法基準値) における通年エネルギー消費効率は、「APF (JIS B 8616: 2006)」が適用されます。

(注5) 定格騒音(音響パワーレベル)は、JIS B 8616: 2015 に基づいた値です。

(注6) 運転音(音圧レベル)は、JIS B 8616: 2006 に基づいた値です。

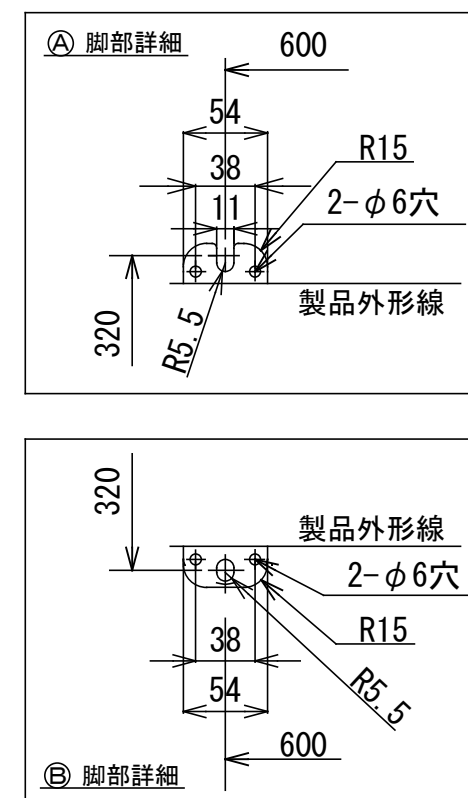
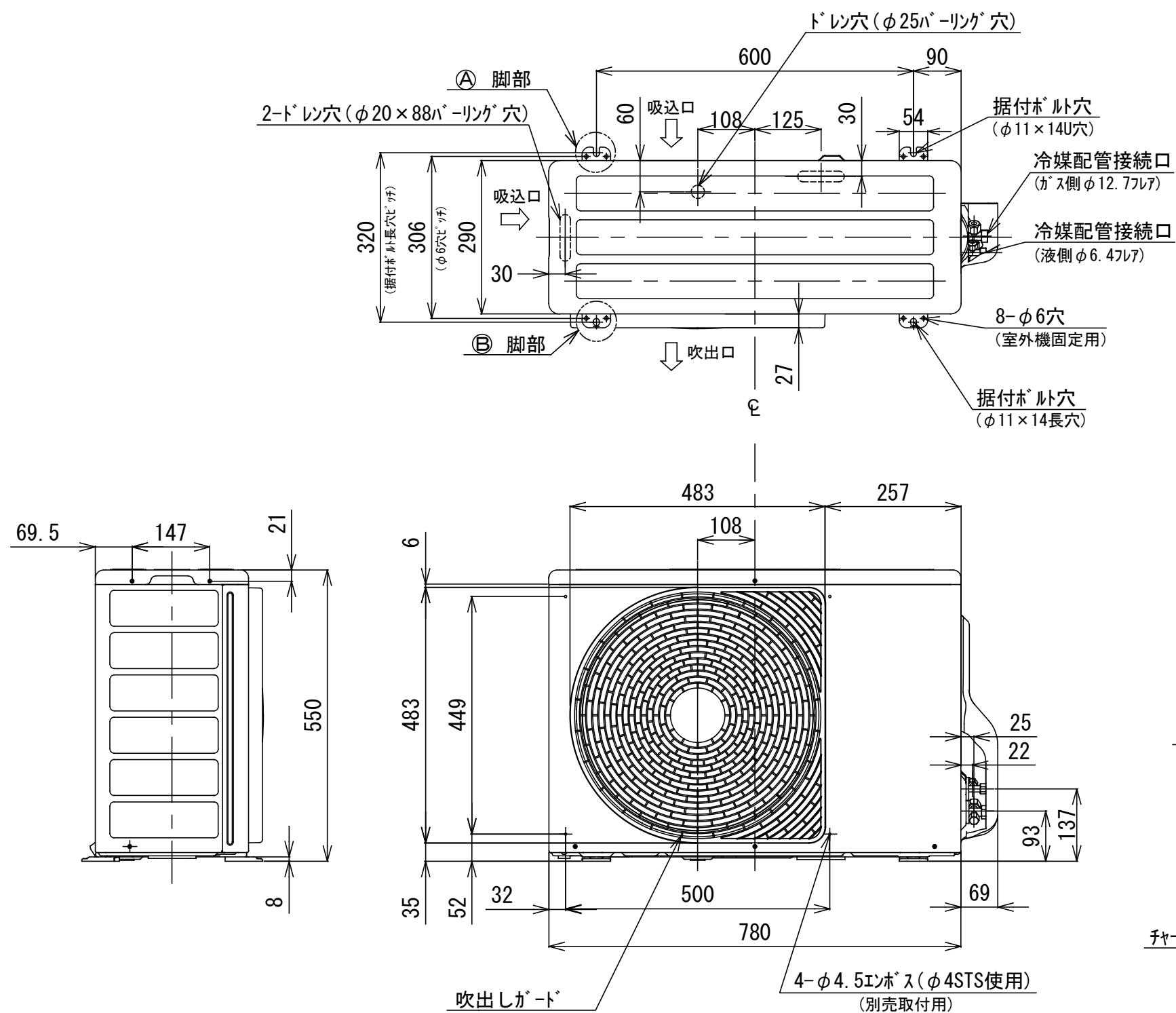
(注7) 定格風量は「急」です。

(注8) 漏電遮断器が地絡保護専用の場合には手元開閉器+ヒューズ、または配線用遮断器を設けてください。漏電遮断器は、高調波対応品を使用してください。



- 注) 1. ◎ は端子板を示します。
2. 破線、一点鎖線は現地配線を示します。
3. 室外機、室内ユニットの内部配線は、各々の機種
の配線図を参照してください。
4. リモコン配線には極性がないので、室内ユニット
端子板A, Bへの接続は逆になってもかまいません。

図 番	T25G1502	04	図 法
		214	
品 名	東芝パッケージエアコン外部結線図 (ワイヤードシングルタイプ)	尺 度	単 位
形 名	東芝キャリア株式会社		

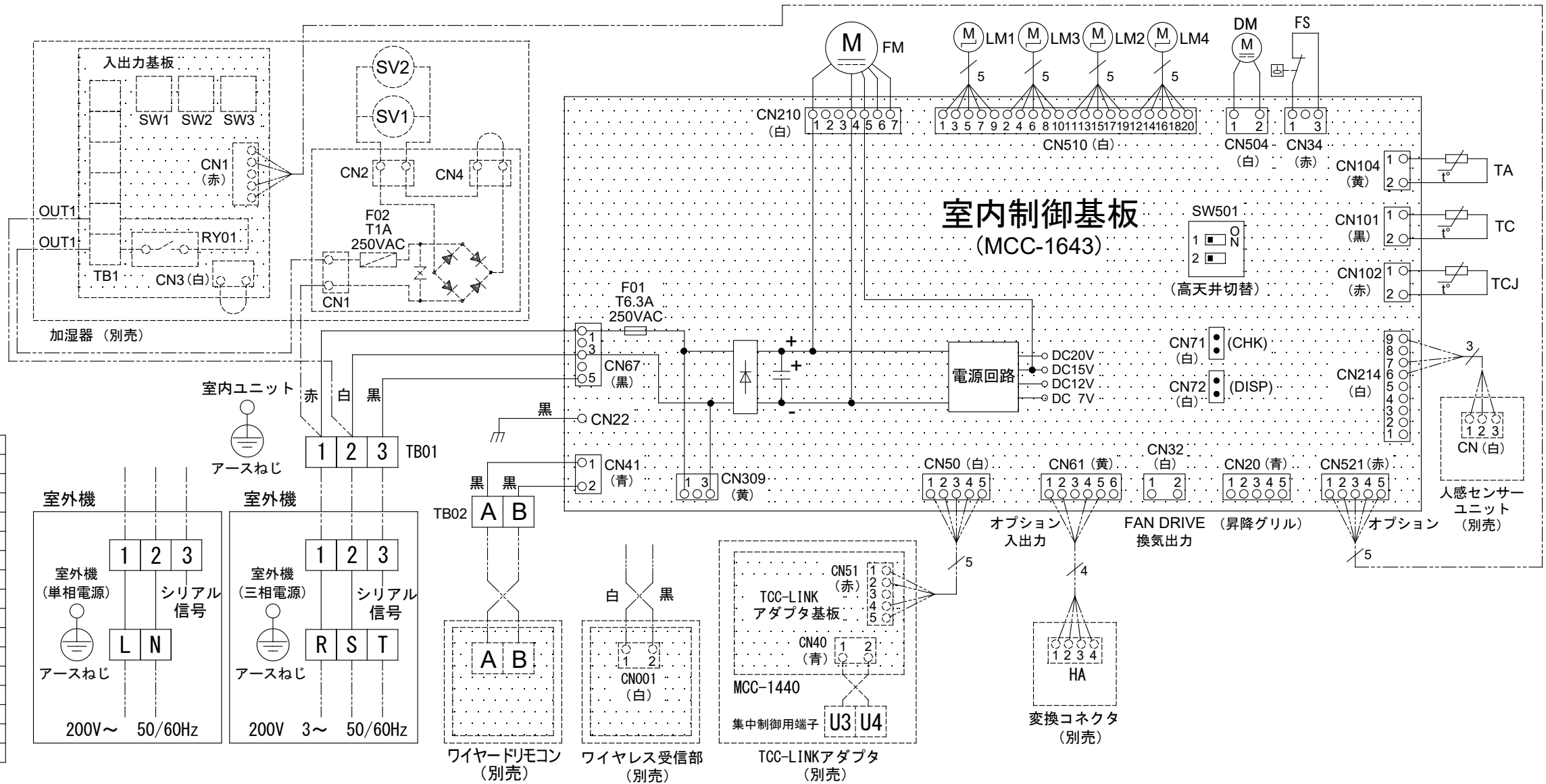


図番	T26C2105-R0A-RP453HX	01	図法
		214	三角法
品名	東芝パッケージエアコン 外形図	尺度	単位
			m m
形名	R0A-RP453HX	東芝キャリア株式会社	

-----	現地配線
⊕	保護アース
□	端子台
—○—	接続端子
○	コネクタ
□	プリント基板
-----	別売品

記号	品名
CN**	コネクタ
DM	ドレンポンプモータ
F01	ヒューズ
FM	送風用電動機
FS	フロートスイッチ
LM1,2,3,4	ルーバモータ
SW501	ディップスイッチ
TA	室温センサ
TB01,02	ターミナルブロック
TC,TCJ	熱交センサ
F02	ヒューズ
HA	JEMA標準HA端子-A
RY01	リレー
SV1,2	給水用電磁弁
SW1,2,3	切替スイッチ
TB1	ターミナルブロック

別売品



図番	T25B1806-AIU-RP453H	02	図法
品名	東芝パッケージエアコン配線図 (天井カセット形4方向吹出しタイプ)	214	尺度 単位
形名	AIU-RP453H	東芝キャリア株式会社	



注) この天井パネルは、複数台設置時の吸込グリルの格子の方向合わせや、アジャスタコーナーキャップ部の社名表示の位置をお客様の要望により下図のように変更することができます。ただし、別売ワイヤレス受信キットとスマート人感センサーキットの取り付け位置はユニット本体のドレン配管部の対角コーナーのみとなっています。指定位置以外に取り付けた場合は、別売ワイヤレス受信キット、スマート人感センサーキットの故障の原因となります。

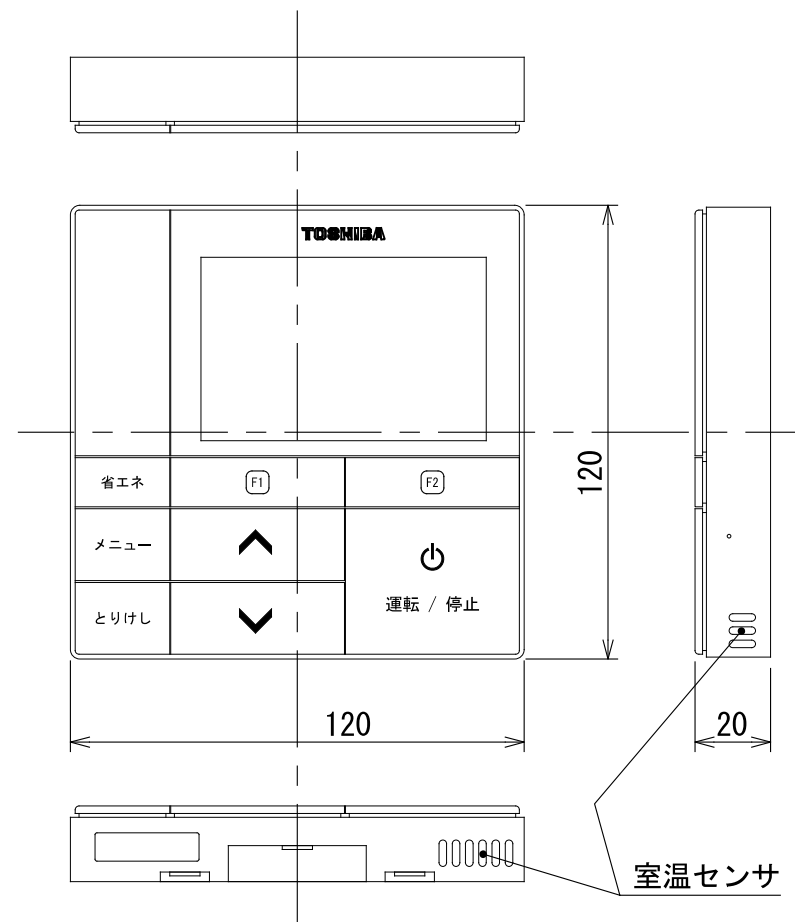


形名	RBC-U41PG (W)	RBC-U41PG (C)	RBC-U41PG (N)	RBC-U41PG (K)	RBC-UP41PG (W)
適用機種 (室内ユニット)	AIU-AP407H~AP1607H, AIU-RP801H~RP1601H AIU-RP403H~RP1603H, MMU-AP287H~AP1607H MMU-UP281H~UP1601H				
品名	標準パネル(カラーバリエーション)				オイルガードパネル
外装	色	グランホワイト	マーズブラウン	アポログレー	コスミックブラック
	マンセルNo.	5PB 9/1	8. 6YR6. 7/3. 4	4. 5B6. 5/0. 5	N1
	材質	PS樹脂			
製品質量		5kg			
付属フィルター集塵効率(質量法)		12%			50%

(単位 : mm)

適 用 機 種		図 面 番 号		T24H1405-04			
RBC-U41PG (W)		品 名	東芝パッケージエアコン用別売部品		尺 度	図 法	三 角 法
RBC-U41PG (C)			外 形 図				
RBC-U41PG (N)			標準パネル, オイルガードパネル				
RBC-U41PG (K)							
RBC-UP41PG (W)							
東芝キャリア株式会社							

T24H1405-07



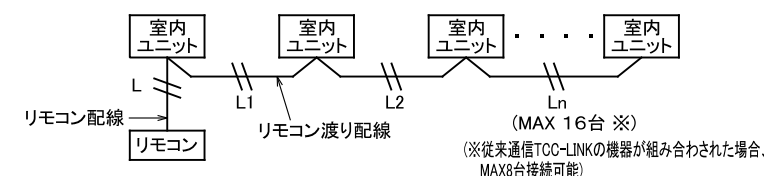
お願い
配線を埋込まれる場合は、JIS-C8340
1個用スイッチボックス(カバーなし)
又は、2個用スイッチボックス(カバーなし)
を現地手配し、埋込んでください。

リモコン配線とリモコン渡り線

リモコン配線(通信線)とAC100V/200Vの配線を
直接接触させたり、同一電線管に収めること
はできません。ノイズ等により、制御系統に
異常が生じる恐れがあります。

※ご使用のリモコンによって異なります。

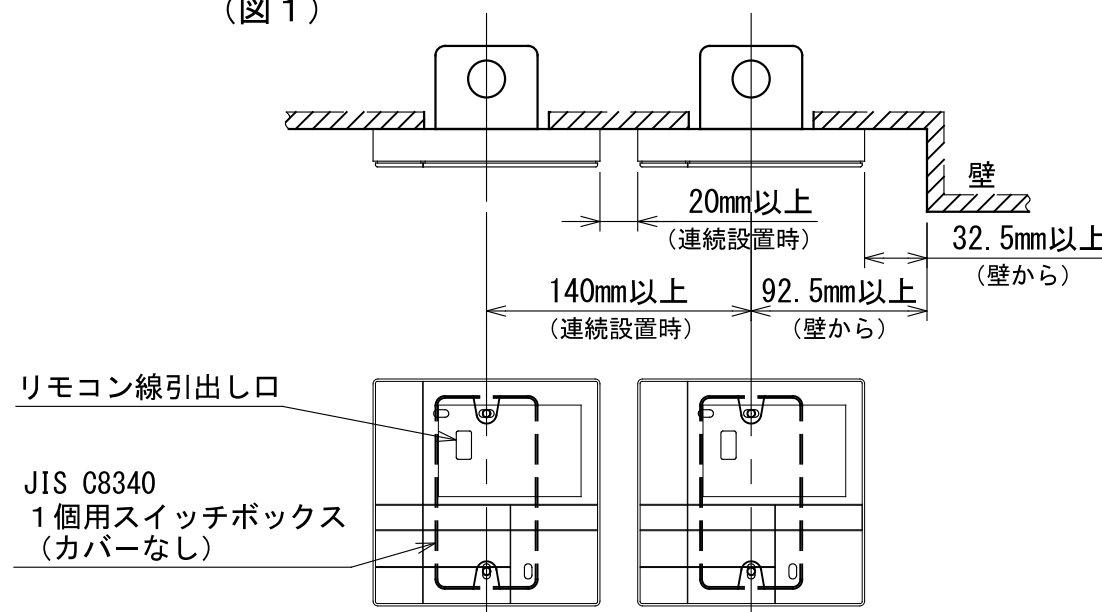
線種	VCTF:0.3mm ² ×2			VCTF:0.5mm ² ~2.0mm ² ×2		
リモコン配線とリモコン 渡り配線の総配線長 (L+L1+L2+...Ln)	1リモコン 200mまで	2リモコン 120mまで	ワイヤレスとの 2リモコン 200mまで	1リモコン 500mまで	2リモコン 300mまで	ワイヤレスとの 2リモコン 400mまで
リモコン渡り配線の総配線長 (L1+L2+...Ln)	200mまで			200mまで		



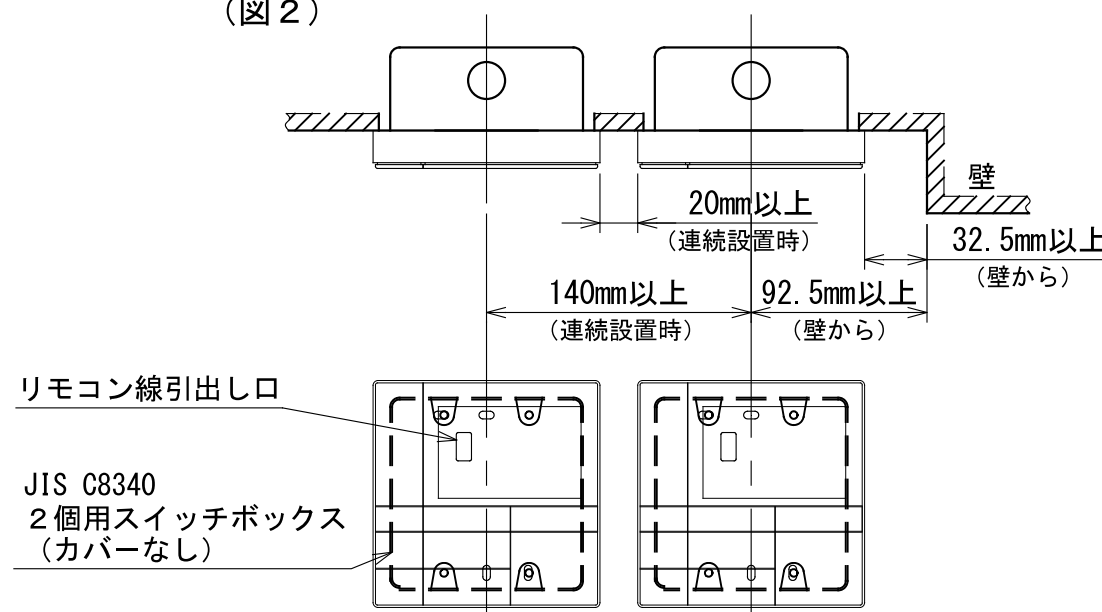
連続設置の場合の取付方法

リモコンを壁面に取付ける場合は、図1・図2・図3の
取付け方法を守ってください。

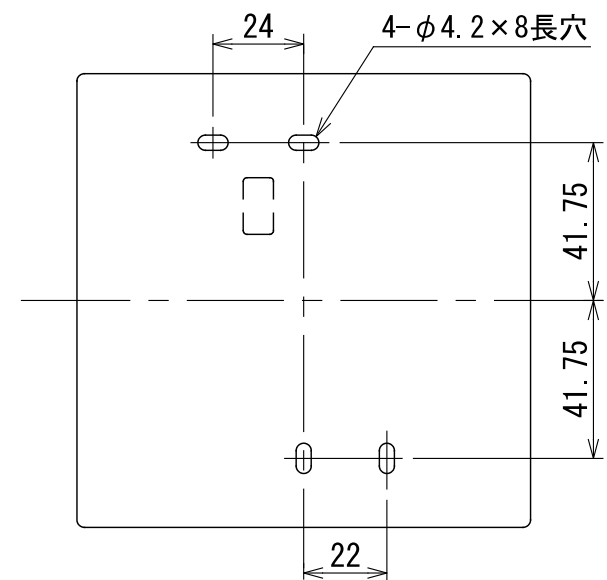
(図1)



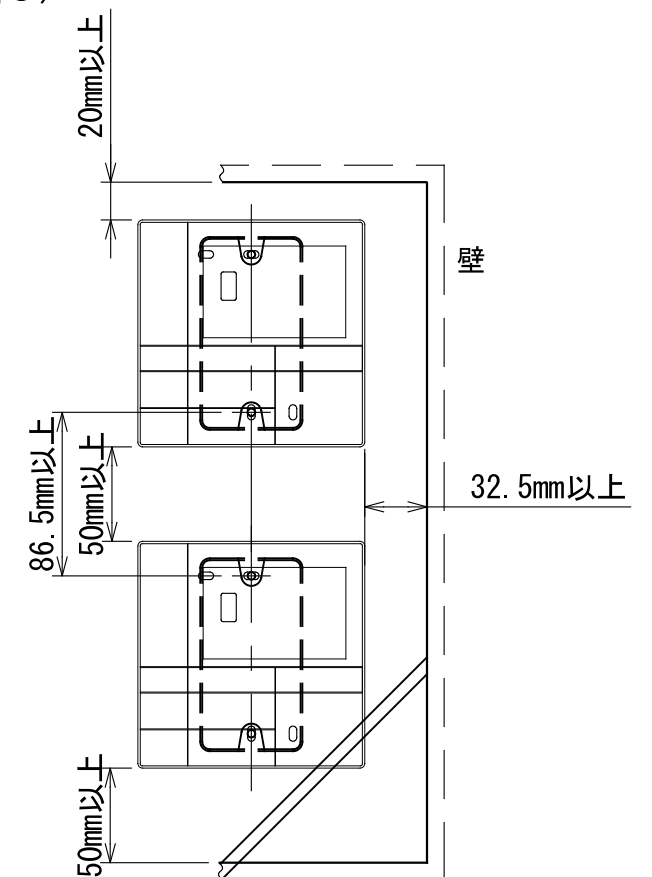
(図2)



＜リモコン取付け寸法＞



(図3)



図番	T24E2001-RBC-AMSU51	02	図法
品名	業務用空調別売部品外形図 (省エネneoリモコン)	238	三角法
形名	RBC-AMSU51	東芝キャリア株式会社	尺度単位 mm