

セット名称 **RUXA05633XU**

仕様表 (室内ユニット) AIU-RP563H

(室外機) ROA-RP563HX

天カセ  
インバータ  
ワイアレス

東芝パッケージエアコン  
ワイアレスリモコン

(空冷インバータヒートポンプ式天井カセット形4方向吹出しタイプ)

【グリーン購入法適合】

(50/60Hz)

冷房性能 (注1)	定格冷房標準能力			kW	5.0 < 1.3 ~ 5.6 >			室内機	形 名			ROA-RP563HX								
	額 熱 比			-	0.77				外形寸法	外 装			シルキーシェード(マンセル1Y8.5/0.5)							
	定格冷房標準エネルギー消費効率			-	4.55 / 4.55					高 さ	mm		714							
	中間冷房標準能力			kW	2.3					幅	mm		859							
	中間冷房中温能力			kW	2.4					奥 行	mm		309							
	最小冷房中温能力			kW	1.6				総 質 量	kg		48								
	定格暖房標準能力			kW	5.6 < 1.3 ~ 8.3 >				圧 縮 機	形 式			全密閉形							
	定格暖房標準エネルギー消費効率			-	4.71 / 4.71					圧縮機用電動機定格出力	kW		0.99							
	中間暖房標準能力			kW	2.6				極 数			6								
	最小暖房標準能力			kW	1.5				空 気 熱 交 換 器			フィンドチューブ								
暖房性能 (注1)	最大暖房低温能力			kW	6.4			室外機	冷 媒 制 御			(冷) 電子制御弁								
	通年エネルギー消費効率			(注4)					(暖) 電子制御弁											
	APF2015 (JIS B 8616: 2015)			-	7.4 / 7.4				送風装置	送 風 機			プロペラファン							
	APF (JIS B 8616: 2006)			-	6.5 / 6.5					標 準 風 量	m³/min		50.0							
	冷暖平均エネルギー消費効率			-	4.63 / 4.63					電 動 機	kW		0.071							
	電気特性 (注1)	電 気 特 性	冷 房 消 費 電 力	電 源			(注2)		三相 200V 50/60Hz			機 体	高圧スイッチ			MPa			-	-
				定格冷房標準			kW		1.10 / 1.10				低圧スイッチ			MPa			-	-
				中間冷房標準			kW		0.317 / 0.317				保 護 装 置			吐出温度センサー 過電流センサー 圧縮機サーモ				
				中間冷房中温			kW		0.249 / 0.249											
				最小冷房中温			kW		0.169 / 0.169											
定格暖房標準				kW	1.19 / 1.19			ケースヒータ			W			-						
中間暖房標準				kW	0.384 / 0.384			定格騒音(音響パワーレベル)			(冷)		dB		64					
最小暖房標準			kW	0.209 / 0.209			(注5)			(暖)	dB		67							
最大暖房低温			kW	2.30 / 2.30			運転音(音圧レベル)			(冷)	dB		49							
運 転 電 流			(冷) (暖) (最大)	A	3.49 / 3.49 3.77 / 3.77 8.54 / 8.54			(注6)			(暖)	dB		50						
力 率			(冷) (暖)	%	91 / 91 91 / 91			IPコード			IPX4									
始 動 電 流			A	- / -			法定冷凍トン			1.10										
室内機 コ ー ド 二 重 ツ ー ト	形 名			AIU-RP563H			冷 媒 配 管	設計圧力			高 圧 部			MPa			4.15			
	外 装			シルバー(溶融亜鉛メッキ鋼板)				低 圧 部			MPa			2.21						
	外形寸法							冷媒・出荷時封入量			kg			R32・1.45						
	高 さ			mm				冷媒追加不要の最大実長			m			30						
	幅			mm				冷媒追加量			g/m			20						
	奥 行			mm				室外機・室内ユニット間			mm			ガス側：φ12.7 液側：φ6.4						
	総 質 量			kg				最大実長			m			50						
	空 気 熱 交 換 器			フィンドチューブ				最大落差			m			室外機が上の場合：30 室外機が下の場合：30						
	防 音 ・ 断 熱 材			発泡ポリスチレン、 ターボファン																
	送風装置			送 風 機				ターボファン												
天井パネル 外 装 バ ネ ル	風 量			(注7)	m³/min			漏 電 遮 断 器			(注8)			15A、30mA 0.1sec以下						
	急/強+/強/弱+/弱						手元 開閉器容量			A			15							
	電 動 機			kW			開閉器 ヒューズ			A			10							
	エ ア フ ィ ル タ			天井パネルに付属			配 線 用 遮 断 器			A			15							
	運 転 調 整 装 置			(注3)			線 径						電源線こう長(最大)							
	ド レ ン ロ 径 (呼び径)			25(塩ビ管)			単線1.6mm						20 / 20							
	定格騒音(音響パワーレベル) (注5)			dB(A)			単線2.0mm						32 / 32							
	急/強+/強/弱+/弱						燃線3.5mm²						36 / 36							
	運転音(音圧レベル) (注6)			dB(A)			燃線5.5mm²						57 / 57							
	急/強+/強/弱+/弱						燃線8.0mm²						- / -							
電 熱 装 置			取付不可			燃線14.0mm²						- / -								
井外装 バ ネ ル	形 名			RBC-U41PG(W) (C) (N) (K)			連 絡 線	室外機・室内ユニット間			70 m以下			単線1.6mm×3本						
	外 装			(W):グランホワイト(マンセル5PB9/1) (C):マースブラウン(マンセル8.6YR6.7/3.4) (N):アポログレー(マンセル4.5B6.5/0.5) (K) コスミックブラック(マンセルN1)																
	高 さ			mm																
	幅			mm																
	奥 行			mm																
	総 質 量			kg																
	(注3)																			

(注1) 冷房・暖房性能および電気特性は、JIS B 8616: 2015による温度条件、基準配管《配管相当長7.5m(P40~P63形は5m)、落差0m》のときの値です。  
< > 内は能力範囲を示します。

(注2) 電源電圧は、変動があった場合でも±10%を超えないようにしてください。

(注3) 天井パネル・ワイアレスリモコンスイッチは別売部品です。

(注4) 経済産業省告示213号「エアコンディショナーの性能の向上に関する製造事業者等の判断基準等」  
(通称:「省エネ法基準値」)における通年エネルギー消費効率は、「APF (JIS B 8616: 2006)」が適用されます。

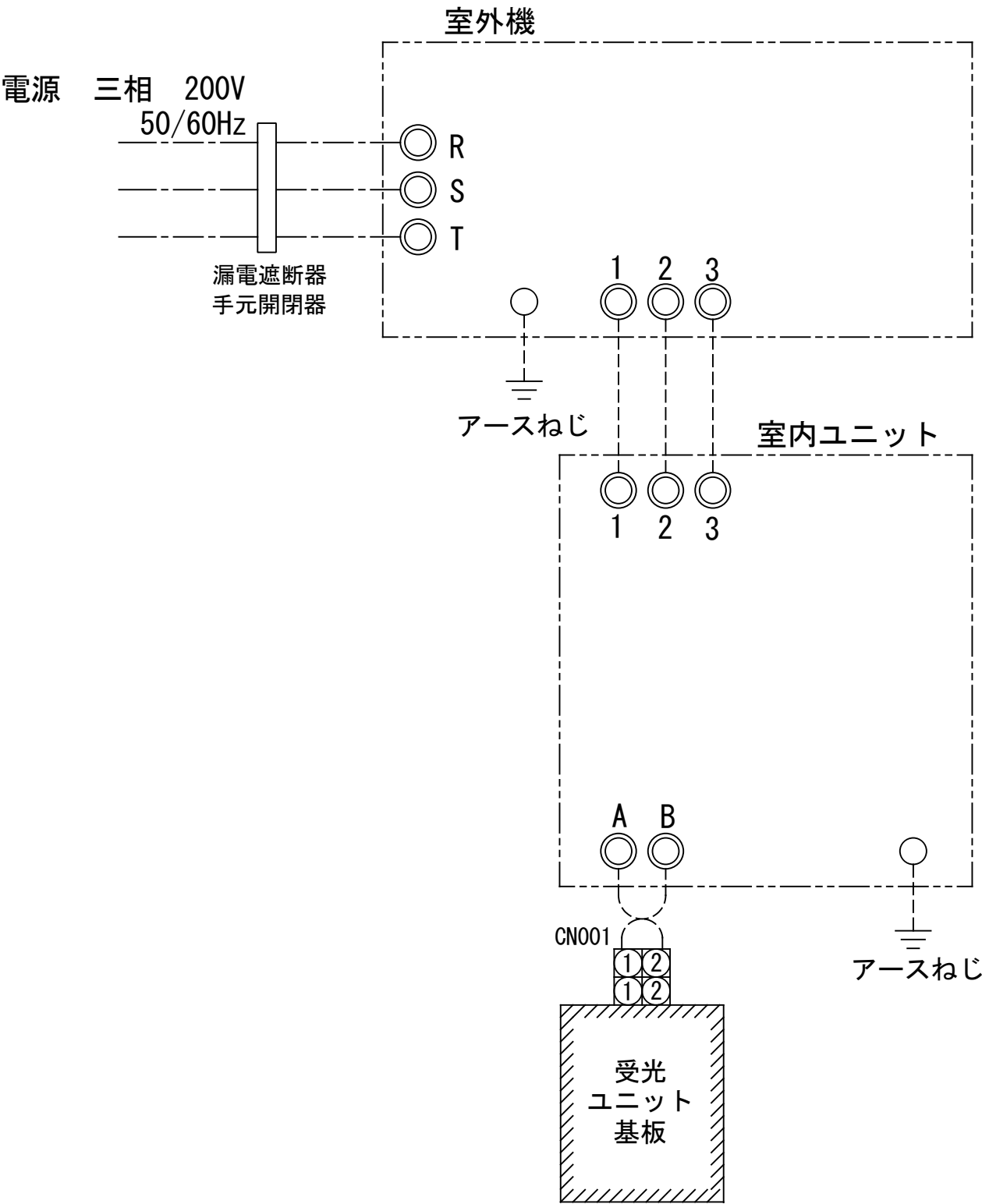
(注5) 定格騒音(音響パワーレベル)は、JIS B 8616: 2015 に基づいた値です。

(注6) 運転音(音圧レベル)は、JIS B 8616: 2006に基づいた値です。

(注7) 定格風量は「急」です。

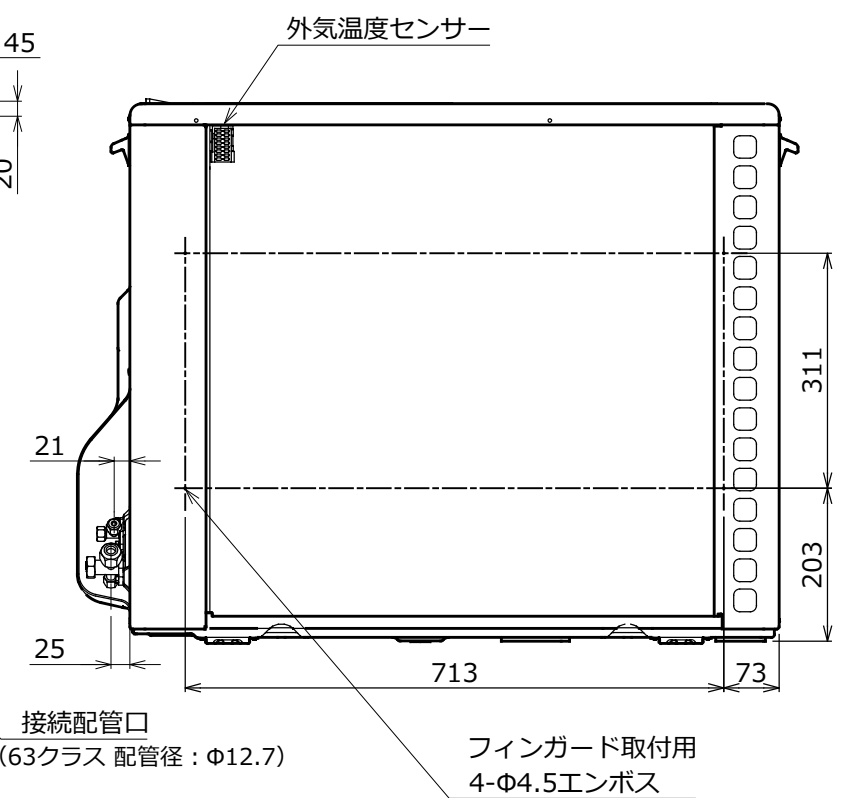
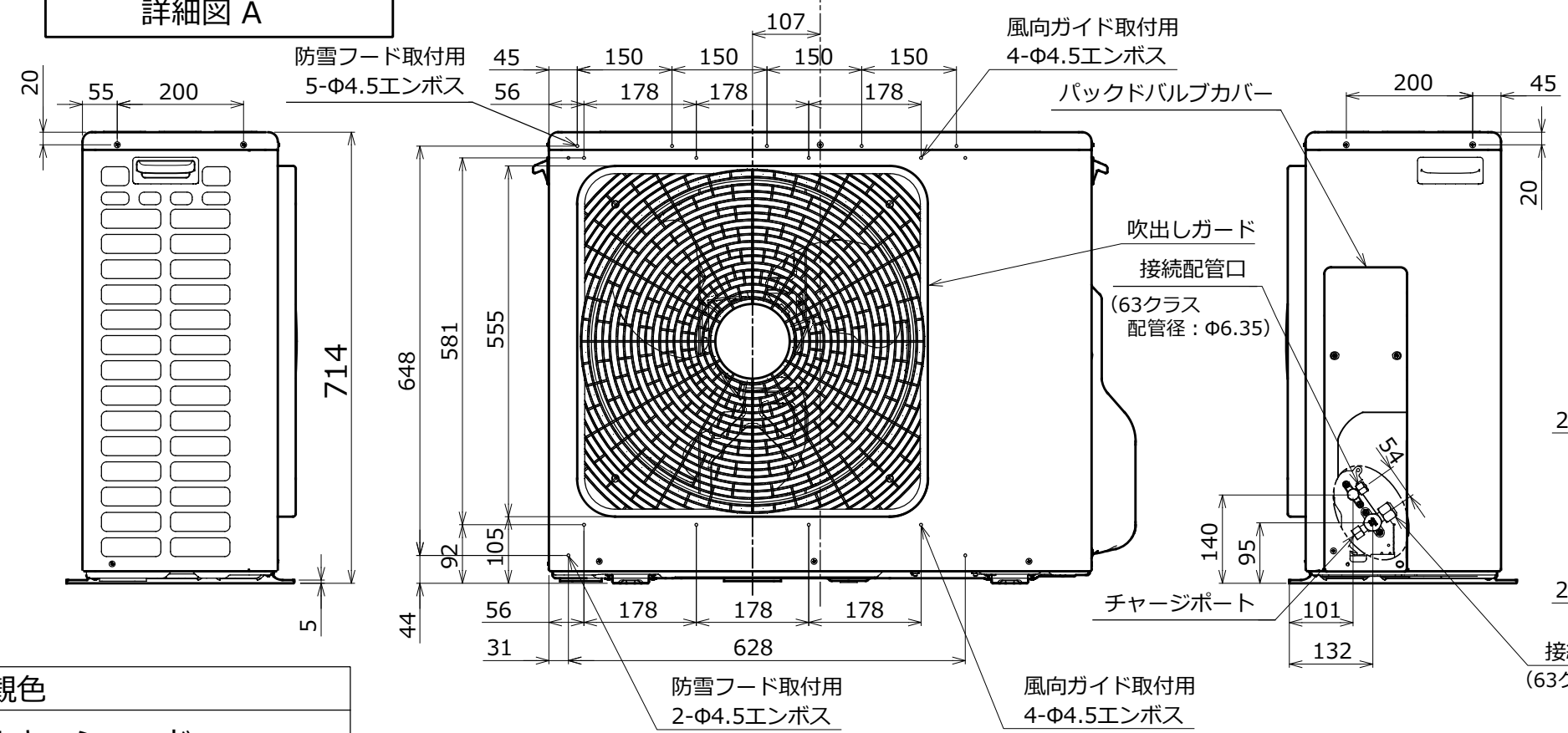
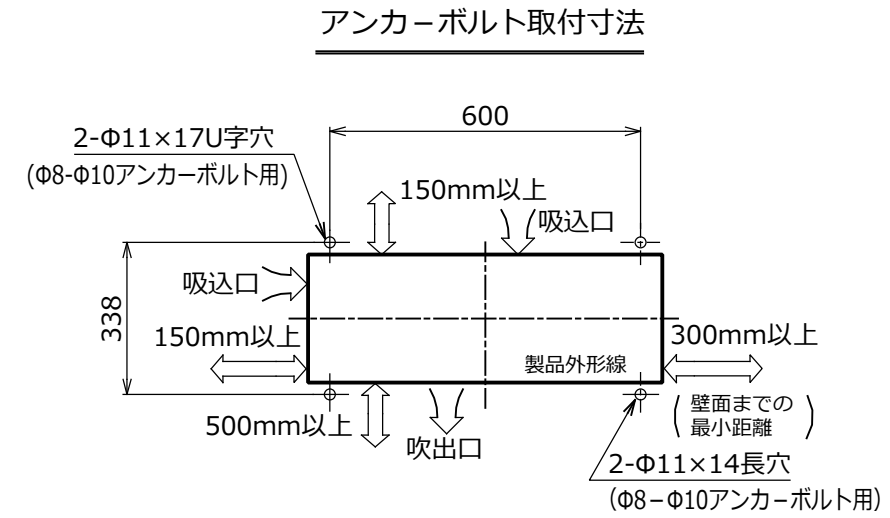
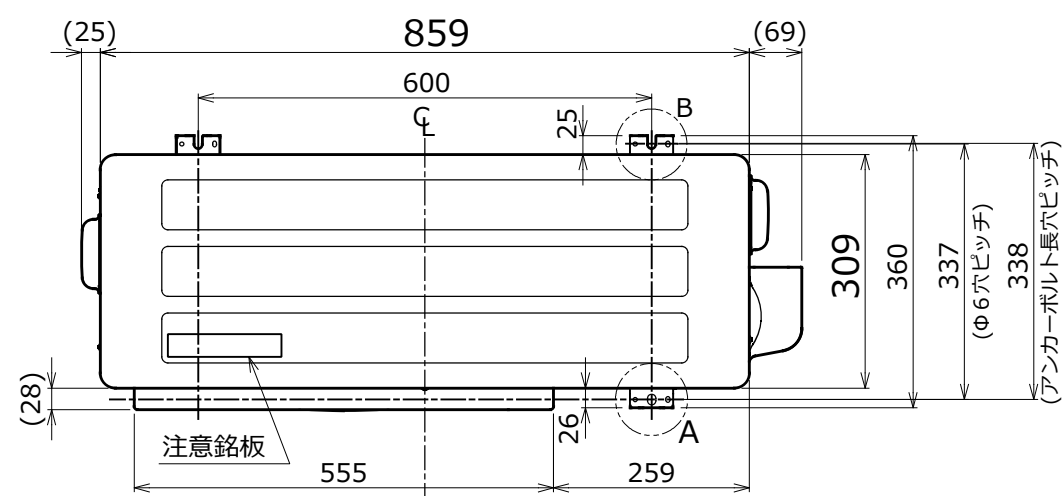
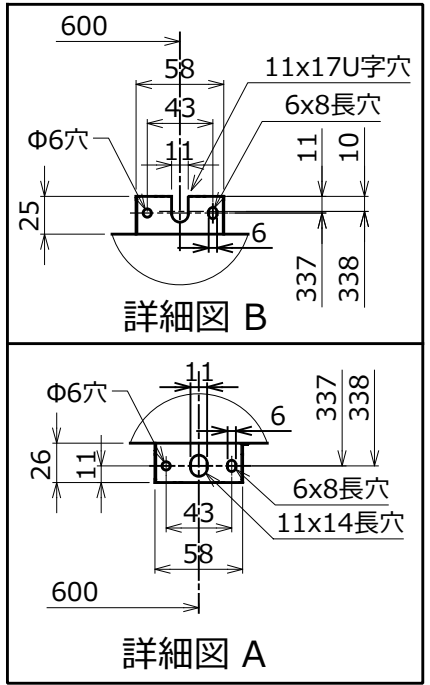
(注8) 漏電遮断器が地絡保護専用の場合には手元開閉器+ヒューズ、または配線用遮断器を設けてください。漏電遮断器は、高調波対応品を使用してください。

品 名	東芝パッケージエアコン仕様表 (空冷インバータヒートポンプ式天井カセット形4方向吹出しタイプ)	図 番	T2521010	01	東芝キャリア株式会社
			セット名称	RUXA05633XU	



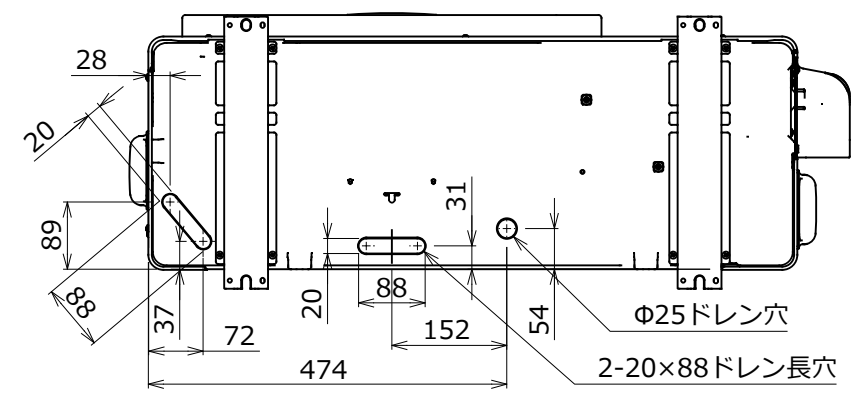
- 注) 1. 〇は端子板を示します。  
2. 破線、一点鎖線は現地配線を示します。  
3. 室外機、室内ユニットの内部配線は、各々の機種の配線図を参照してください。  
4. リモコン配線には極性がないので、室内ユニット端子板A, Bへの接続は逆になってもかまいません。

図番	T25G1702	03	図法
		214	
品名	東芝パッケージエアコン外部結線図 (ワイヤレスシングルタイプ)	尺度	単位
形名	東芝キャリア株式会社		



外観色

シルキーシェード  
(マンセル記号：1Y8.5/0.5)



図番	T26C2106-R0A-RP563HX	02	図法
品名	東芝パッケージエアコン 外形図	214	三角法
形名	R0A-RP563HX	尺度	単位
			mm
東芝キャリア株式会社			

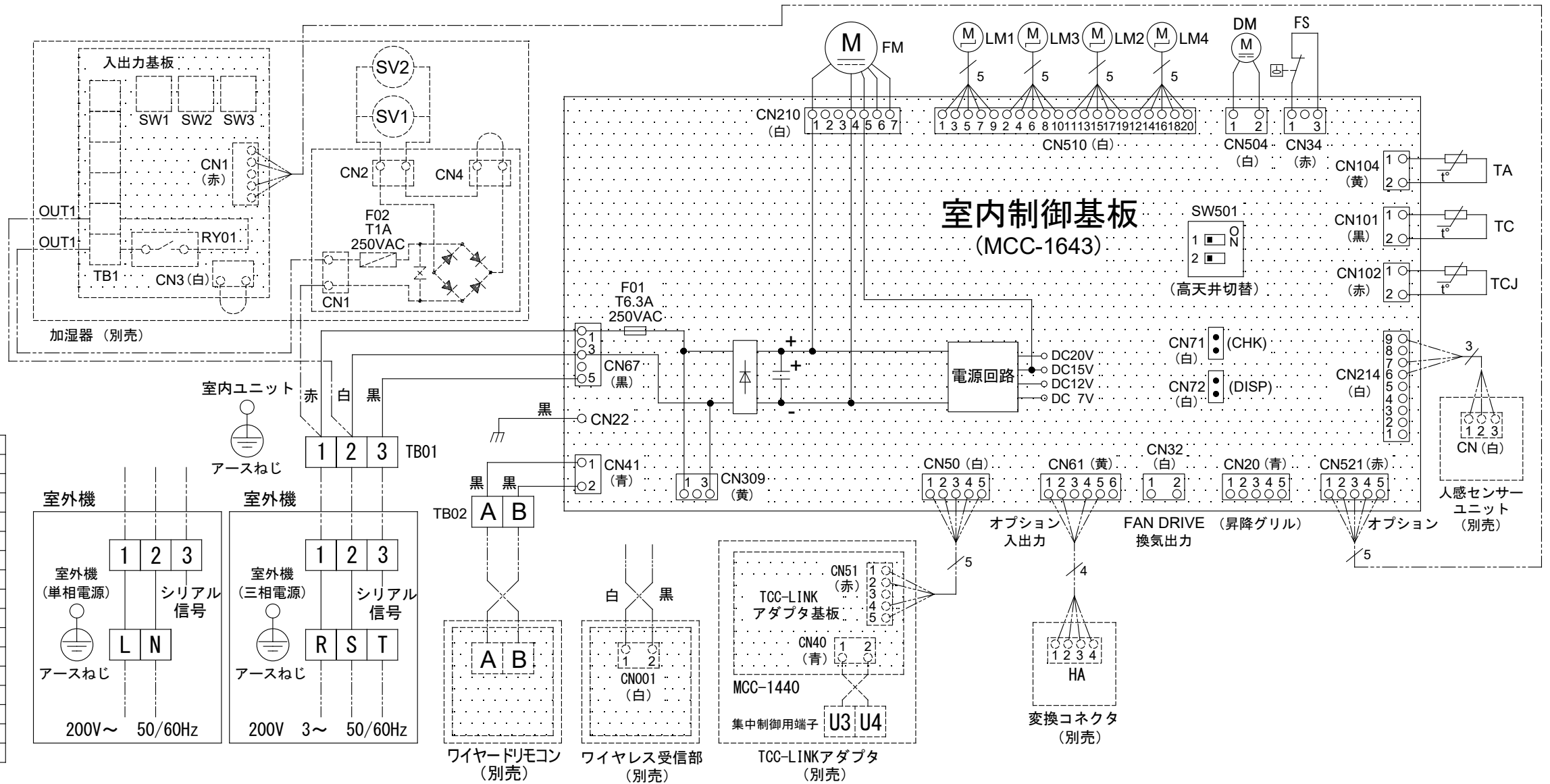




-----	現地配線
⏏	保護アース
□	端子台
—○—	接続端子
○	コネクタ
□	プリント基板
-----	別売品

記号	品名
CN**	コネクタ
DM	ドレンポンプモータ
F01	ヒューズ
FM	送風用電動機
FS	フロートスイッチ
LM1,2,3,4	ルーバモータ
SW501	ディップスイッチ
TA	室温センサ
TB01,02	ターミナルブロック
TC,TCJ	熱交センサ
F02	ヒューズ
HA	JEMA標準HA端子-A
RY01	リレー
SV1,2	給水用電磁弁
SW1,2,3	切替スイッチ
TB1	ターミナルブロック

別売品



図番	T25B1806-AIU-RP563H	02	図法
品名	東芝パッケージエアコン配線図 (天井カセット形4方向吹出しタイプ)	214	尺度単位
形名	AIU-RP563H	東芝キヤリア株式会社	



注) この天井パネルは、複数台設置時の吸込グリルの格子の方向合わせや、アジャスタコーナーキャップ部の社名表示の位置をお客様の要望により下図のように変更することができます。ただし、別売ワイヤレス受信キットとスマート人感センサーキットの取り付け位置はユニット本体のドレン配管部の対角コーナーのみとなっています。指定位置以外に取り付けた場合は、別売ワイヤレス受信キット、スマート人感センサーキットの故障の原因となります。



形名	RBC-U41PG (W)	RBC-U41PG (C)	RBC-U41PG (N)	RBC-U41PG (K)	RBC-UP41PG (W)
適用機種 (室内ユニット)	AIU-AP407H~AP1607H, AIU-RP801H~RP1601H AIU-RP403H~RP1603H, MMU-AP287H~AP1607H MMU-UP281H~UP1601H				
品名	標準パネル(カラーバリエーション)				オイルガードパネル
外装	色	グランホワイト	マーズブラウン	アポログレー	コスミックブラック
	マンセルNo.	5PB 9/1	8. 6YR6. 7/3. 4	4. 5B6. 5/0. 5	N1
	材質	PS樹脂			
製品質量		5kg			
付属フィルター集塵効率(質量法)		12%			50%

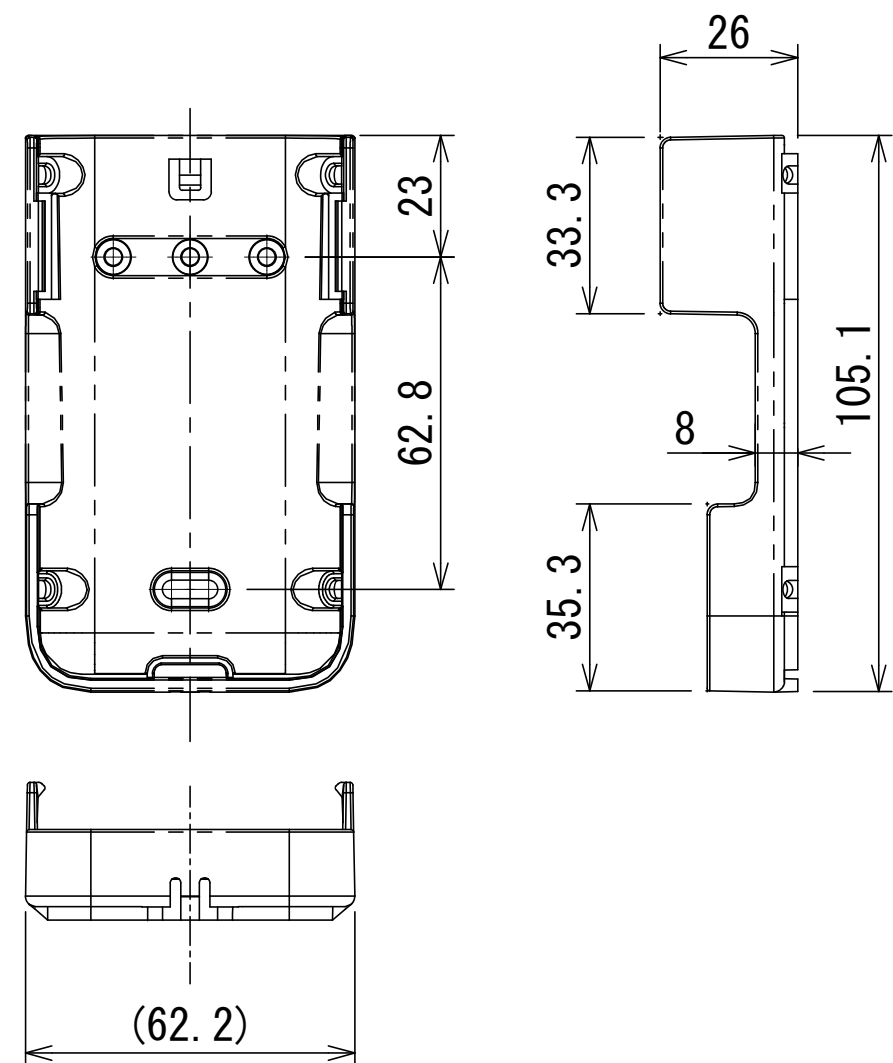
(単位 : mm)

適用機種		図面番号		T24H1405-04			
RBC-U41PG (W)		品名	東芝パッケージエアコン用別売部品		尺度	図法	三角法
RBC-U41PG (C)			外形図				
RBC-U41PG (N)			標準パネル, オイルガードパネル				
RBC-U41PG (K)							
RBC-UP41PG (W)							
東芝キヤリア株式会社							

ワイヤレスリモコン寸法図



リモコンホルダー（付属）寸法図



リモコン単品形名	製品形名	本体色
WX-TA01GJ	RBC-ATX41	フルムーンホワイ

適用機種		図面番号		T29E1406-02			
RBC-ATX41		品名	東芝パッケージエアコン用別売部品 外形図		尺度	図法	三角法
			ワイヤレスリモコンキット				
		東芝キャリア株式会社					