

セット名称 **RWXA04033JXU**

仕様表 (室内ユニット) AIU-RP403WH

(室外機) ROA-RP403HXJ

天カセ
インバータ
ワイアレス

東芝パッケージエアコン
ワイアレスリモコン

(空冷インバータヒートポンプ式天井カセット形2方向吹出しタイプ)

【グリーン購入法適合】

(50/60Hz)

冷房性能 (注1)	定格冷房標準能力		kW	3.6 < 1.2 ~ 4.0 >		
	額 熱 比		-	0.75		
	定格冷房標準エネルギー消費効率		-	4.99 / 4.99		
	中間冷房標準能力		kW	1.7		
	中間冷房中温能力		kW	1.8		
	最小冷房中温能力		kW	1.4		
	定格暖房標準能力		kW	4.0 < 0.9 ~ 6.6 >		
	定格暖房標準エネルギー消費効率		-	4.91 / 4.91		
	中間暖房標準能力		kW	1.8		
	最小暖房標準能力		kW	1.1		
暖房性能 (注1)	最大暖房低温能力		kW	4.8		
	通年エネルギー消費効率		(注4)			
APF2015 (JIS B 8616 : 2015)		-	6.2 / 6.2			
APF (JIS B 8616 : 2006)		-	5.7 / 5.7			
冷暖平均エネルギー消費効率		-	4.95 / 4.95			
電気特性 (注1)	電 源		(注2)	単相 200V 50/60Hz		
	消費電力	冷房	定格冷房標準	kW	0.721 / 0.721	
		中間冷房標準	kW	0.303 / 0.303		
		中間冷房中温	kW	0.245 / 0.245		
		最小冷房中温	kW	0.178 / 0.178		
	暖房	定格暖房標準	kW	0.814 / 0.814		
		中間暖房標準	kW	0.312 / 0.312		
		最小暖房標準	kW	0.176 / 0.176		
		最大暖房低温	kW	1.67 / 1.67		
	運 転 電 流	(冷) (暖) (最大)	A	3.96 / 3.96 4.47 / 4.47 13.0 / 13.0		
力 率	(冷) (暖)	%	91 / 91 91 / 91			
始 動 電 流	A	- / -				
室内機 (注3)	形 名		AIU-RP403WH			
	外 装		シルバー(溶融亜鉛メッキ鋼板)			
	外形寸法	高 さ	mm	295		
		幅	mm	815		
		奥 行	mm	570		
	総 質 量	kg	18			
	空 気 熱 交 換 器		フィンチューブ			
	防 音 ・ 断 熱 材		難燃性ポリエチレンフォーム、発泡ポリスチレン			
	送風装置	送 風 機	ターボファン			
		風 量 (注7) 急/強+/強/弱+/弱	m³/min	10.0 / 9.5 / 8.9 / 8.0 / 7.5		
ユニット (注3)	電 動 機		kW	0.060		
	エ ア フ ィ ル タ		天井パネルに付属			
	運 転 調 整 装 置 (注3)		ワイヤレスリモコンスイッチ			
	ド レ ン ロ 径 (呼び径)		25(塩ビ管)			
	定格騒音(音響パワーレベル) (注5)	dB(A)	50 / 49 / 48 / 46 / 45			
			急/強+/強/弱+/弱			
	運転音(音圧レベル) (注6)	dB(A)	35 / 34 / 33 / 31 / 30			
			急/強+/強/弱+/弱			
	電 熱 装 置		取付不可			
	形 名		RBC-UW283PG(W)			
天井カセット形 パネ ル (注3)	外 装		(W)ムーンホワイト(マンセル2.5GY9.0/0.5)			
	外形寸法	高 さ	mm	20		
		幅	mm	1,050		
		奥 行	mm	680		
	総 質 量	kg	10.0			
	室外機 (注3)	形 名		ROA-RP403HXJ		
		外形寸法	高 さ	mm	550	
			幅	mm	780	
			奥 行	mm	290	
		総 質 量	kg	40		
圧 縮 機		形 式	全密閉形			
		圧縮機用電動機定格出力	kW	0.56		
極 数		6				
空 気 熱 交 換 器		フィンチューブ				
冷 媒 制 御 (冷) (暖)		電子制御弁 電子制御弁				
機体 (注3)	送風装置	送 風 機	プロペラファン			
		標 準 風 量	m³/min	36.7		
		電 動 機	kW	0.043		
	高 圧 ス イ ッ チ		MPa	-		
	低 圧 ス イ ッ チ		MPa	-		
	保 護 装 置		吐出温度センサー 過電流センサー 圧縮機サーモ			
	ケースヒータ		W	-		
	定格騒音(音響パワーレベル) (注5)	(冷) (暖)	dB	60		
			dB	61		
	運転音(音圧レベル) (注6)	(冷) (暖)	dB	43		
dB			44			
IPコード		IPX4				
法定冷凍トン		0.97				
設計圧力	高 圧 部	MPa	4.15			
	低 圧 部	MPa	2.21			
冷 媒 ・ 出 荷 時 封 入 量		kg	R32・1.10			
冷 媒 追 加 不 要 の 最 大 実 長		m	20			
冷 媒 追 加 量		g/m	20			
冷媒配管 (注3)	室外機・室内ユニット間		mm	ガス側：φ12.7 液側：φ6.4		
	最 大 実 長	m	50			
	最 大 落 差	m	室外機が上の場合：30 室外機が下の場合：30			
	漏 電 遮 断 器 (注8)		15A、30mA 0.1sec以下			
	手元 開閉器容量	A	15			
		ヒューズ	A	15		
配 線 用 遮 断 器		A	15			
電源配線 (注3)	電 源 配 線	線 径	電源線こう長(最大)			
		単線1.6mm	11 / 11			
		単線2.0mm	18 / 18			
		燃線3.5mm²	20 / 20			
		燃線5.5mm²	32 / 32			
		燃線8.0mm²	- / -			
		燃線14.0mm²	- / -			
		燃線22.0mm²	- / -			
	燃線38.0mm²	- / -				
	連 絡 線	室外機・室内ユニット間	70 m以下	単線1.6mm×3本		

(注1) 冷房・暖房性能および電気特性は、JIS B 8616 : 2015による温度条件、基準配管《配管相当長7.5m(P40~P63形は5m)、落差0m》のときの値です。
く 〉内は能力範囲を示します。

(注2) 電源電圧は、変動があった場合でも±10%を超えないようにしてください。

(注3) 天井パネル・ワイアレスリモコンスイッチは別売部品です。

(注4) 経済産業省告示213号「エアコンディショナーの性能の向上に関する製造事業者等の判断基準等」
(通称：省エネ法基準値)における通年エネルギー消費効率は、「APF (JIS B 8616 : 2006)」が適用されます。

(注5) 定格騒音(音響パワーレベル)は、JIS B 8616 : 2015 に基づいた値です。

(注6) 運転音(音圧レベル)は、JIS B 8616 : 2006に基づいた値です。

(注7) 定格風量は「急」です。

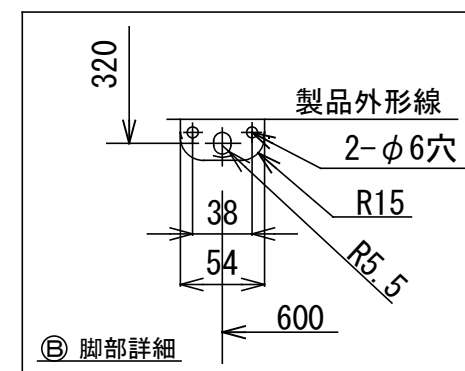
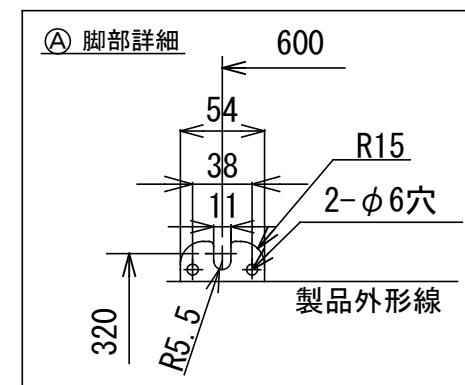
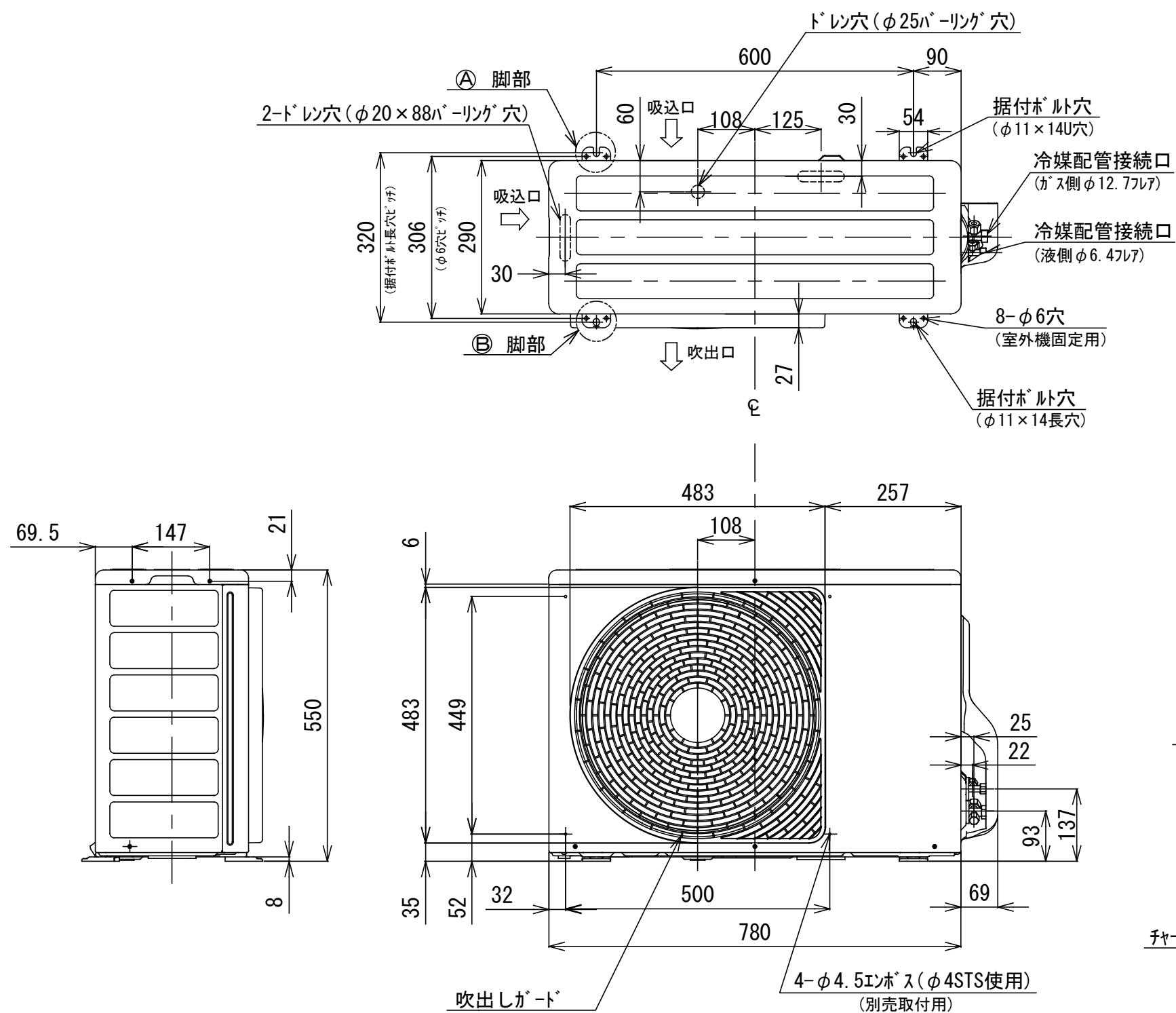
(注8) 漏電遮断器が地絡保護専用の場合には手元開閉器+ヒューズ、または配線用遮断器を設けてください。漏電遮断器は、高調波対応品を使用してください。

品 名	東芝パッケージエアコン仕様表 (空冷インバータヒートポンプ式天井カセット形2方向吹出しタイプ)	図 番	T2521047	01	東芝キャリア株式会社
			セット名称	RWXA04033JXU	

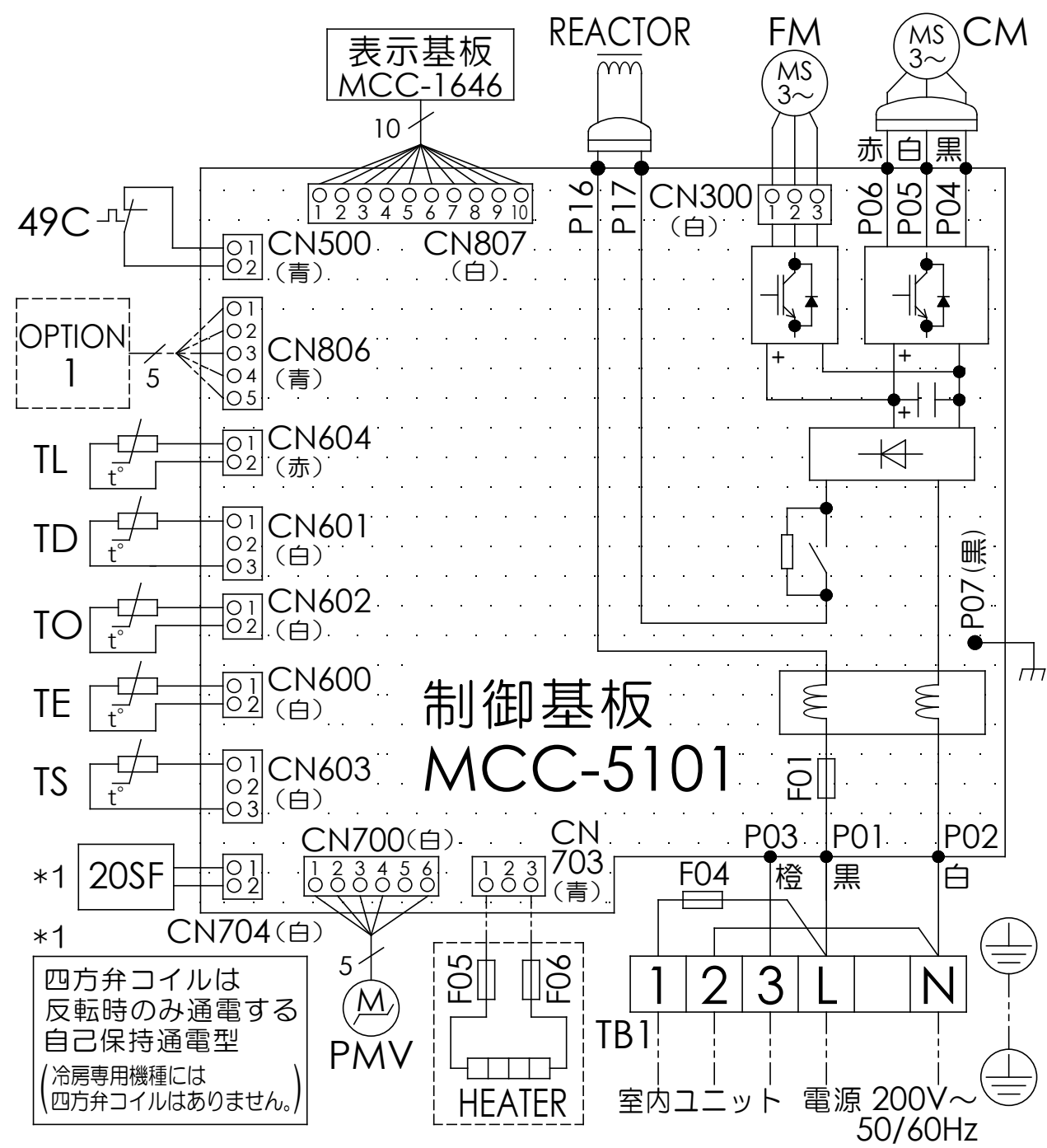


- 注) 1. 〇は端子板を示します。
2. 破線、一点鎖線は現地配線を示します。
3. 室外機、室内ユニットの内部配線は、各々の機種
の配線図を参照してください。
4. リモコン配線には極性がないので、室内ユニット
端子板A, Bへの接続は逆になってもかまいません。

図 番	T25G1701	03	図 法
		214	
品 名	東芝パッケージエアコン外部結線図 (ワイヤレスシングルタイプ)	尺 度	単 位
形 名	東芝キャリア株式会社		



図番	T26C2105-R0A-RP403HXJ	01	図法
		214	三角法
品名	東芝パッケージエアコン 外形図	尺度	単位
			m m
形名	R0A-RP403HXJ	東芝キャリア株式会社	



四方弁コイルは
反転時のみ通電する
自己保持通電型
(冷房専用機種には
四方弁コイルはありません。)

記号	品 名
20SF	四方弁コイル(*1)
49C	圧縮機 バイメタルサーモ
CM	圧縮機
FM	ファンモータ
F01	FUSE (メイン電源用) T25A AC250V
F04	FUSE(室内-室外 渡り保護用) T10A AC250V
F05 F06	FUSE(別売底板 凍結防止ヒータ用) T3.15A AC250V
HEATER	ヒータ
OPTION 1	外部入力
PMV	電子制御弁コイル
REACTOR	リアクタ
TB1	端子台
TD	配管温度センサ (吐出)
TE	熱交センサ 1
TL	熱交センサ 2
TO	外気温度センサ
TS	配管温度センサ (吸込)

1. 二点鎖線は現地配線、破線は別売付属品を示します。
2. □ は端子台、—○— は接続端子、□□ はプリント基板のコネクタを示します。
3. ⊕ は保護アースを示します。
4. □□□□ はプリント基板を示します。

図 番	T26D2106-R0A-RP403HXJ	01	図 法
		214	
品 名	東芝パッケージエアコン 配 線 図	尺 度	単 位
形 名	R0A-RP403HXJ	東芝キヤリア株式会社	

注) 1. 装置銘板の貼付位置
室内ユニット本体：電気部品箱カバー表面
天井パネル：吸込口内

-----	現地配線
⏏	保護アース
□	端子台
○	接続端子
○	コネクタ
□	プリント基板
-----	別売品

記 号	品 名
CN* *	コネクタ
DM	ドレンポンプモータ
F01	ヒューズ
FM	送風用電動機
FS	フロートスイッチ
LM1,2	ルーバモータ
SW501	ディップスイッチ
TA	室温センサ
TB01,02	ターミナルブロック
TC,TCJ	熱交センサ
F02	ヒューズ
HA	JEMA標準HA端子-A
RY01	リレー
SV1,2	給水用電磁弁
SW1,2,3	切替スイッチ
TB1	ターミナルブロック

別
売
品

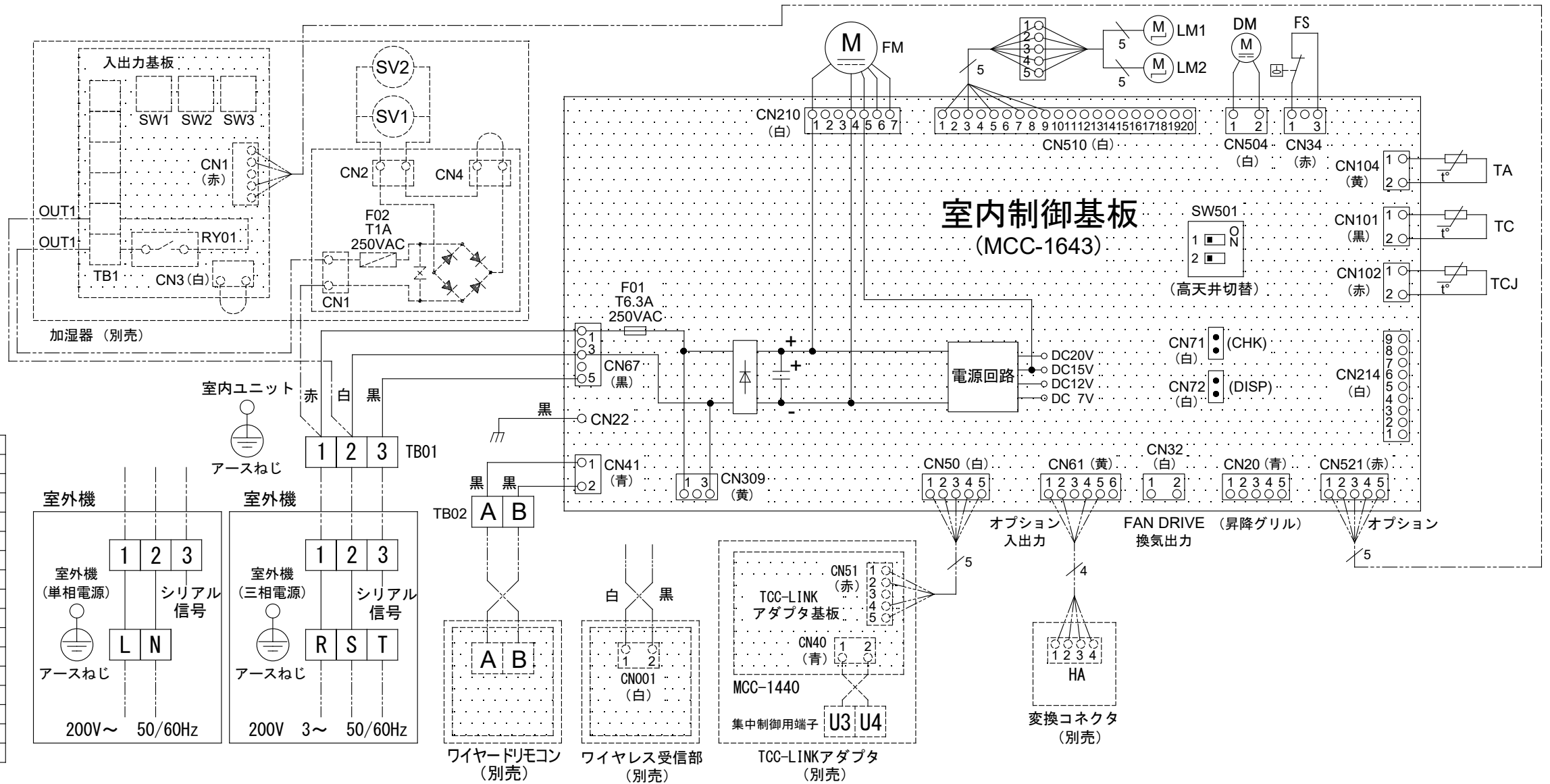


図 番	T25B1807-AIU-RP403WH	03	図 法
品 名	東芝パッケージエアコン配線図 (天井カセット形2方向吹出しタイプ)	214	尺 度 単 位
形 名	AIU-RP403WH	東芝キヤリア株式会社	

ワイヤレスリモコン寸法図



リモコンホルダー（付属）寸法図



リモコン単品形名	製品形名	本体色
WX-TA01GJ	RBC-ATX41	フルムーンホワイ

適 用 機 種		図 面 番 号		T29E1406-02			
RBC-ATX41		品 名	東芝パッケージエアコン用別売部品 外 形 図		尺 度	図 法	三 角 法
			ワイヤレスリモコンキット				
		東芝キヤリア株式会社					