

セット名称 **RWXA06333JXU**  
仕様表 (室内ユニット) **AIU-RP633WH**  
(室外機) **ROA-RP633HXJ**

天カセ  
インバータ  
ワイヤレス

東芝パッケージエアコン  
ワイヤレスリモコン

(空冷インバータヒートポンプ式天井カセット形2方向吹出しタイプ)

【グリーン購入法適合】  
(50/60Hz)

冷房性能 (注1)	定格冷房標準能力		kW	5.6 < 1.3 ~ 6.3 >		室内機	形 名		ROA-RP633HXJ				
	額 熱 比		-	0.64			外形寸法	外 装		シルキーシェード(マンセル1Y8.5/0.5)			
	定格冷房標準エネルギー消費効率		-	3.44 / 3.44				高 さ		mm	714		
	中間冷房標準能力		kW	2.6				幅		mm	859		
	中間冷房中温能力		kW	2.8			奥 行		mm	309			
暖房性能 (注1)	最小冷房中温能力		kW	1.8		室外機	総 質 量		kg	49			
	定格暖房標準能力		kW	6.3 < 1.3 ~ 9.2 >			圧 縮 機	形 式		全密閉形			
	定格暖房標準エネルギー消費効率		-	3.62 / 3.62				圧縮機用電動機定格出力		kW	1.24		
	中間暖房標準能力		kW	2.9			極 数		6				
	最小暖房標準能力		kW	1.6			空 気 熱 交 換 器		フィンドチューブ				
通年エネルギー消費効率 (注4)	最大暖房低温能力		kW	6.8		冷媒制御	(冷)		電子制御弁				
	APF2015 (JIS B 8616:2015)		-	5.8 / 5.8			(暖)		電子制御弁				
	APF (JIS B 8616:2006)		-	5.2 / 5.2			送 風 機		プロペラファン				
冷暖平均エネルギー消費効率 (注2)	送風装置		標準風量		m³/min	50.0	電 動 機	kW		0.071			
	高圧スイッチ		MPa		-	-		低圧スイッチ		MPa	-	-	
	保護装置				吐出温度センサー 過電流センサー 圧縮機サーモ								
電気特性 (注1)	消費電力	冷房	定格冷房標準		kW	1.63 / 1.63		機	ケースヒータ		W	-	
			中間冷房標準		kW	0.438 / 0.438			定格騒音(音響パワーレベル)		(冷)	dB	65
			中間冷房中温		kW	0.368 / 0.368			(注5)		(暖)	dB	67
			最小冷房中温		kW	0.235 / 0.235			運転音(音圧レベル)		(冷)	dB	51
			定格暖房標準		kW	1.74 / 1.74			(注6)		(暖)	dB	52
	運転電流	暖房	中間暖房標準		kW	0.531 / 0.531		法定冷凍トン			1.15		
			最小暖房標準		kW	0.288 / 0.288			設計圧力	高圧部		MPa	4.15
			最大暖房低温		kW	2.94 / 2.94				低圧部		MPa	2.21
			運 転 電 流		(冷) (暖) (最大)	A	8.67 / 8.67 9.26 / 9.26 17.4 / 17.4			冷媒・出荷時封入量		kg	R32・1.45
			力 率		(冷) (暖)	%	94 / 94 94 / 94		冷媒追加不要の最大実長		m	30	
始 動 電 流		A	- / -		冷媒追加量		g/m	20					
室内機	形 名		AIU-RP633WH		冷媒配管	室外機・室内ユニット間		mm	ガス側：φ12.7 液側：φ6.4				
	外 装		シルバー(溶融亜鉛メッキ鋼板)										
	外形寸法	高 さ		mm		345							
		幅		mm		1,180							
		奥 行		mm		570							
	総 質 量		kg	25		最 大 実 長		m	50				
	空気熱交換器		フィンドチューブ			最 大 落 差		m	室外機が上の場合：30 室外機が下の場合：30				
	防 音 ・ 断 熱 材		難燃性ポリエチレンフォーム、発泡ポリスチレン										
	送風装置	送風機	風 量			(注7)	m³/min	16.0 / 14.3 / 12.5 / 10.8 / 10.3					
			急/強+/強/弱+/弱										
電 動 機			kW	0.094									
エアフィルター		天井パネルに付属											
運転調整装置		(注3)	ワイヤレスリモコンスイッチ										
二ツト	ドレン口径(呼び径)		25(塩ビ管)		電源配線	漏電遮断器		(注8)	20A、30mA 0.1sec以下				
	定格騒音(音響パワーレベル)		(注5)	dB(A)		51 / 50 / 48 / 47 / 45		手元 開閉器容量		A	20		
	急/強+/強/弱+/弱							開閉器 ヒューズ		A	20		
	運転音(音圧レベル)		(注6)	dB(A)		36 / 35 / 33 / 32 / 30		配線用遮断器		A	20		
	急/強+/強/弱+/弱												
天井パネル	電熱装置		取付不可		連絡線	電 源 配 線		線 径		電源線こう長(最大)			
	形 名		RBC-UW803PG(W)			単線1.6mm		-		-			
	外 装		(W)：ムーンホワイト(マンセル2.5GY9.0/0.5)			単線2.0mm		13 / 13					
	外形寸法	高 さ		mm		20		燃線3.5mm²		15 / 15			
		幅		mm		1,415		燃線5.5mm²		24 / 24			
奥 行		mm	680		燃線8.0mm²		- / -						
(注3)		総 質 量		kg	14.0		燃線14.0mm²		- / -				
						燃線22.0mm²		- / -					
						燃線38.0mm²		- / -					

- (注1) 冷房・暖房性能および電気特性は、JIS B 8616：2015による温度条件、基準配管《配管相当長7.5m(P40～P63形は5m)、落差0m》のときの値です。  
く 内は能力範囲を示します。
- (注2) 電源電圧は、変動があった場合でも±10%を超えないようにしてください。
- (注3) 天井パネル・ワイヤレスリモコンスイッチは別売部品です。
- (注4) 経済産業省告示213号「エアコンディショナーの性能の向上に関する製造事業者等の判断基準等」  
(通称：省エネ法基準値)における通年エネルギー消費効率は、「APF (JIS B 8616：2006)」が適用されます。
- (注5) 定格騒音(音響パワーレベル)は、JIS B 8616：2015に基づいた値です。
- (注6) 運転音(音圧レベル)は、JIS B 8616：2006に基づいた値です。
- (注7) 定格風量は「急」です。
- (注8) 漏電遮断器が地絡保護専用の場合には手元開閉器＋ヒューズ、または配線用遮断器を設けてください。漏電遮断器は、高調波対応品を使用してください。



- 注) 1. 〇は端子板を示します。  
2. 破線、一点鎖線は現地配線を示します。  
3. 室外機、室内ユニットの内部配線は、各々の機種  
の配線図を参照してください。  
4. リモコン配線には極性がないので、室内ユニット  
端子板A, Bへの接続は逆になってもかまいません。

図 番	T25G1701	03	図 法
		214	
品 名	東芝パッケージエアコン外部結線図 (ワイヤレスシングルタイプ)	尺 度	単 位
形 名	東芝キャリア株式会社		

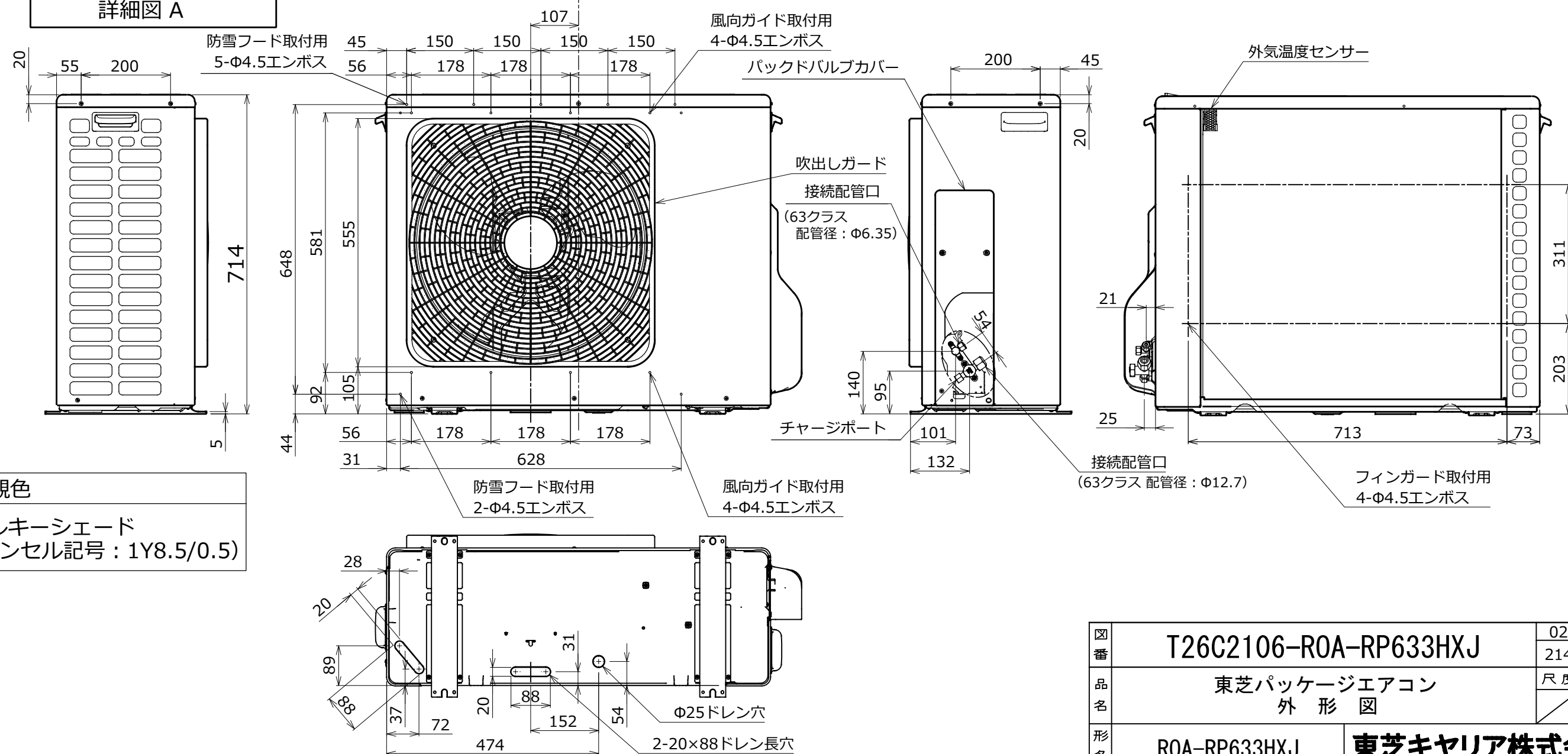
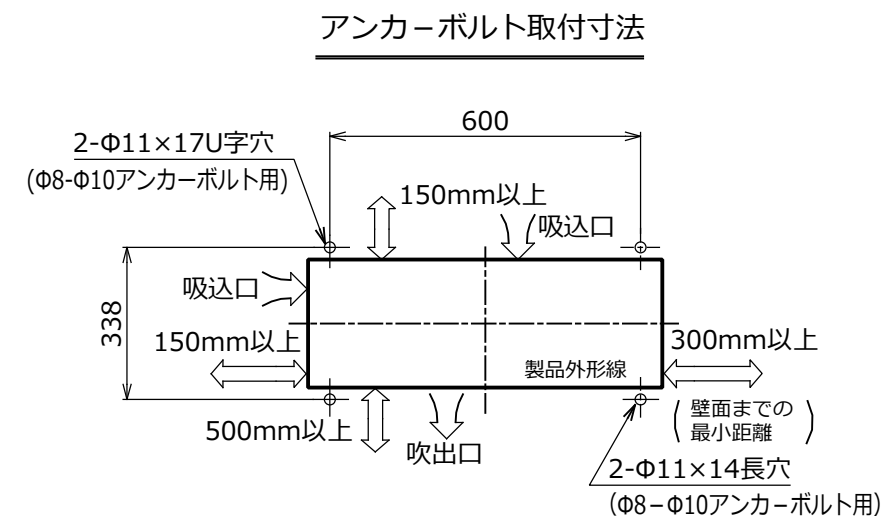
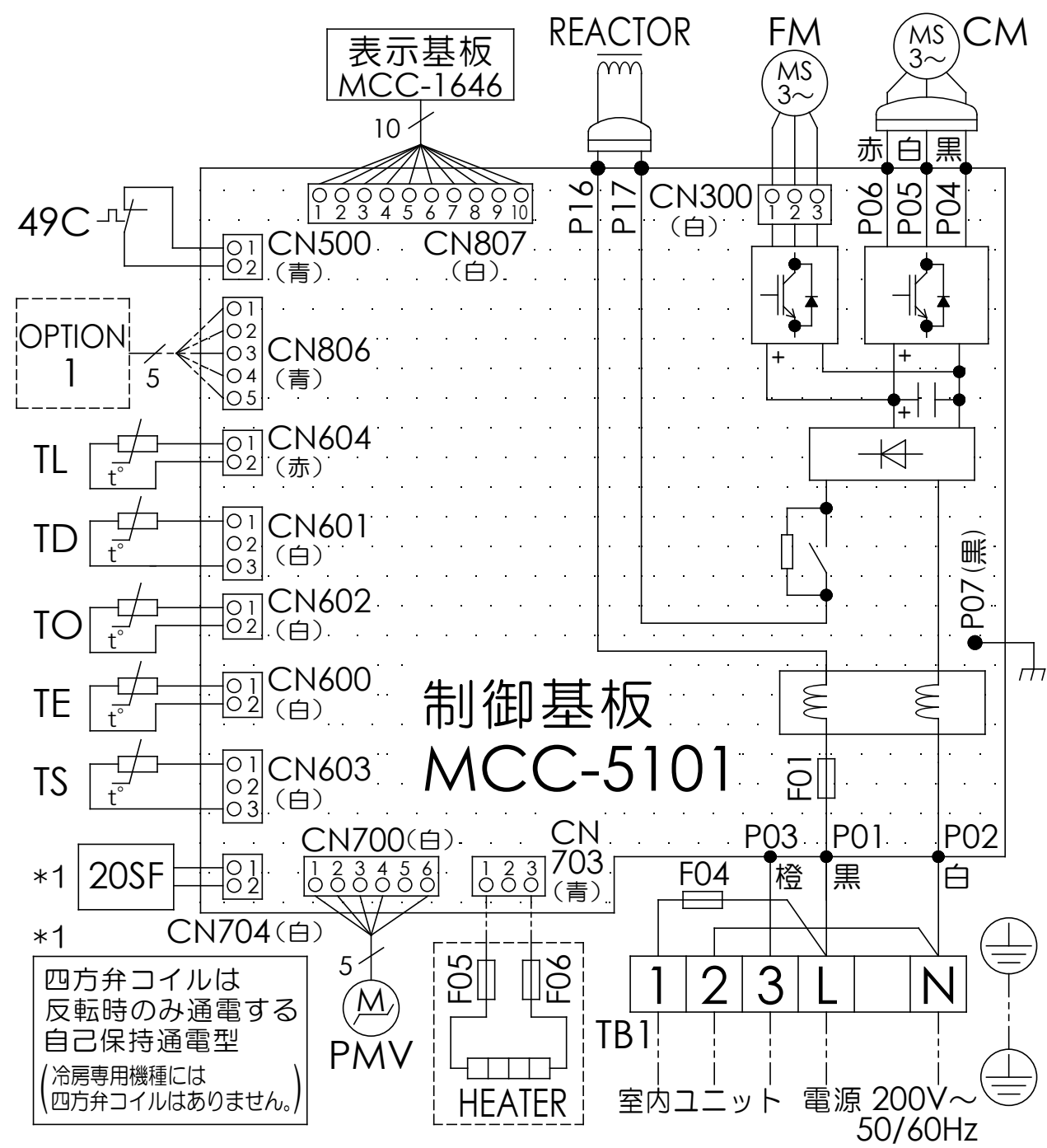


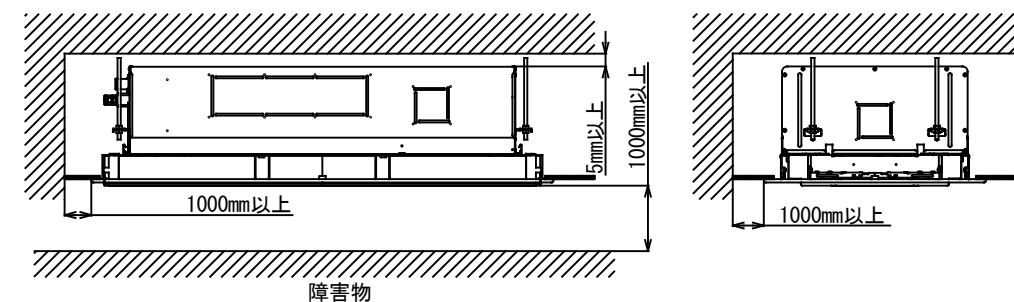
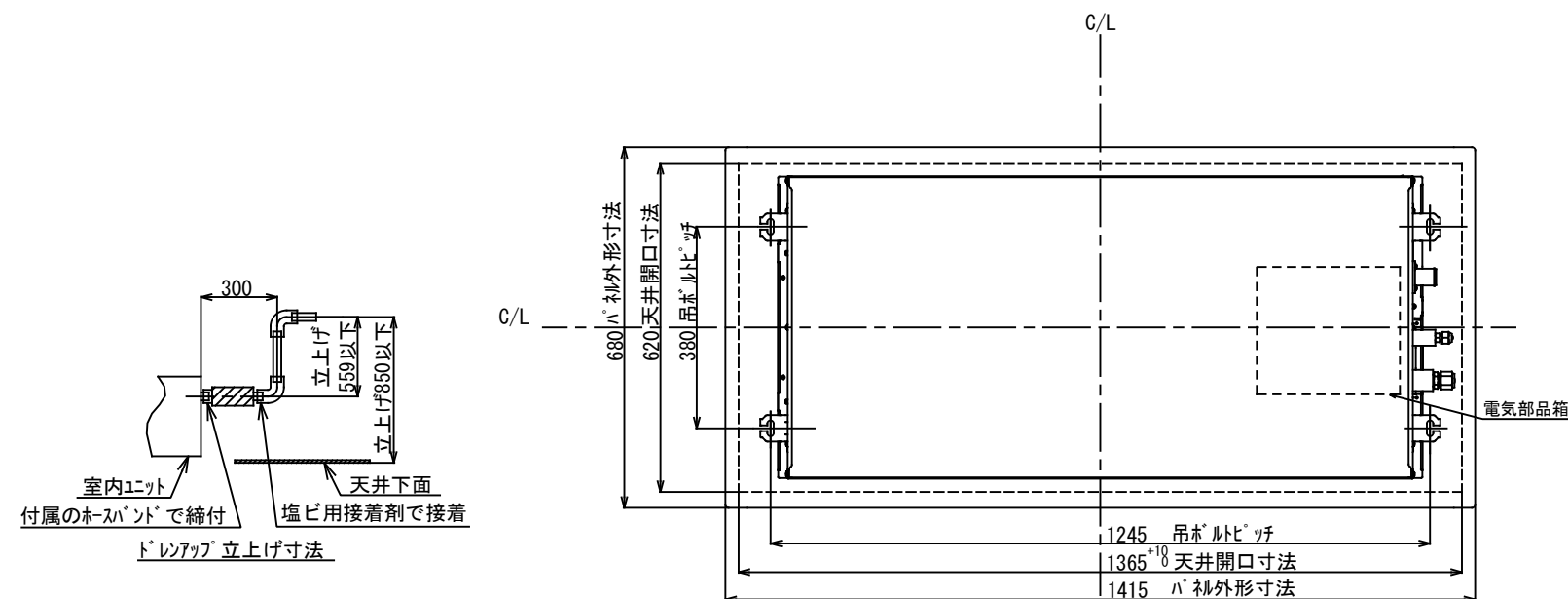
図 番	T26C2106-ROA-RP633HXJ		02	図 法
			214	三角法
品 名	東芝パッケージエアコン 外形図		尺 度	単 位
				m m
形 名	ROA-RP633HXJ	東芝キャリア株式会社		



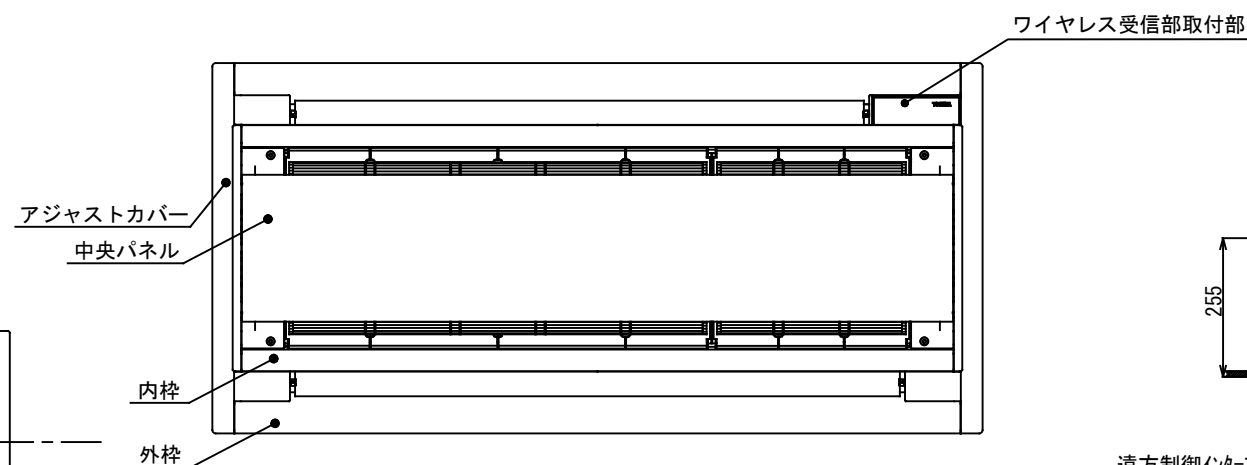
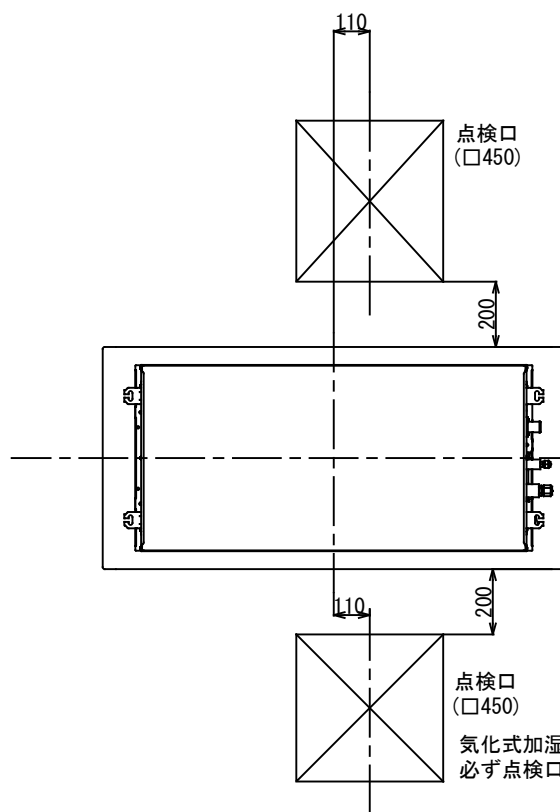
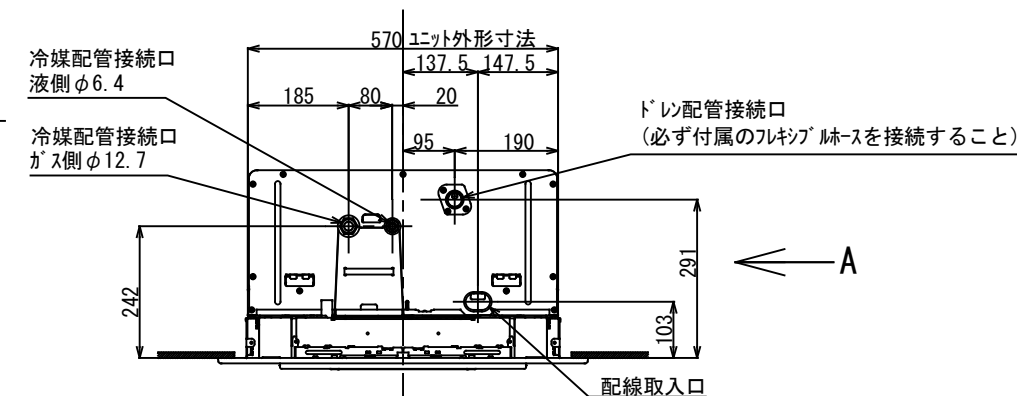
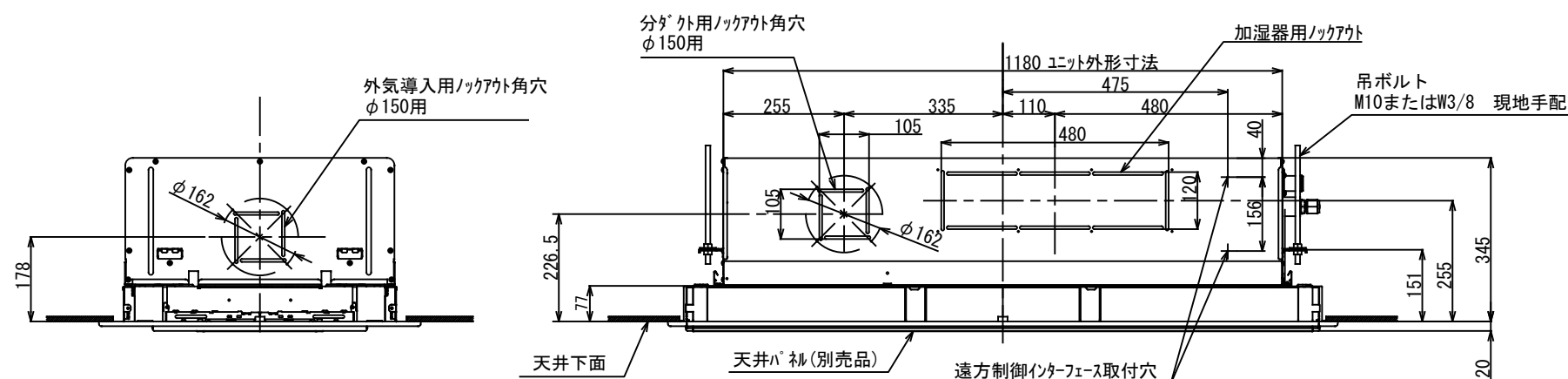
記号	品 名
20SF	四方弁コイル(*1)
49C	圧縮機 バイメタルサーモ
CM	圧縮機
FM	ファンモータ
F01	FUSE (メイン電源用) T25A AC250V
F04	FUSE(室内-室外 渡り保護用) T10A AC250V
F05 F06	FUSE(別売底板 凍結防止ヒータ用) T3.15A AC250V
HEATER	ヒータ
OPTION1	外部入力
PMV	電子制御弁コイル
REACTOR	リアクタ
TB1	端子台
TD	配管温度センサ (吐出)
TE	熱交センサ1
TL	熱交センサ2
TO	外気温度センサ
TS	配管温度センサ (吸込)

1. 二点鎖線は現地配線、破線は別売付属品を示します。
2. □ は端子台、—○— は接続端子、□□ はプリント基板のコネクタを示します。
3. ⊕ は保護アースを示します。
4. □□□□ はプリント基板を示します。

図番	T26D2106-R0A-RP633HXJ	01	図法
		214	
品名	東芝パッケージエアコン 配線図	尺度	単位
形名	R0A-RP633HXJ	東芝キヤリア株式会社	

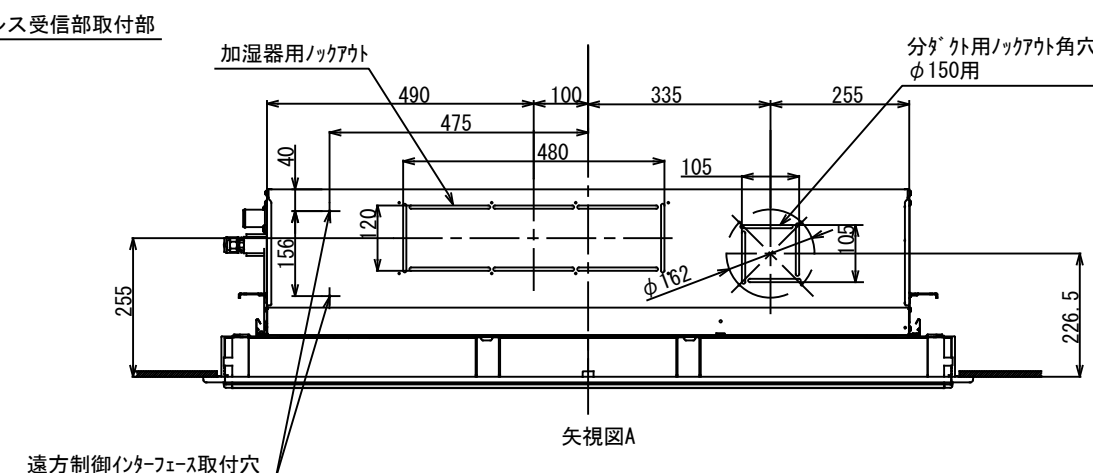


据え付けとサービスに必要なスペース



標準パネル質量	14 (kg)
標準パネル材質	中央パネル: 鉄 (塗装)
	内枠: アルミニウム (塗装)
	外枠・アジャストカバー: 樹脂 (PS)
標準パネル外装色	ムーンホワイ (マンセル記号 2.5GY9.0/0.5)

注) 1. 装置銘板の貼付位置  
室内ユニット本体: 電気部品箱カバー表面  
天井パネル: 吸込口内

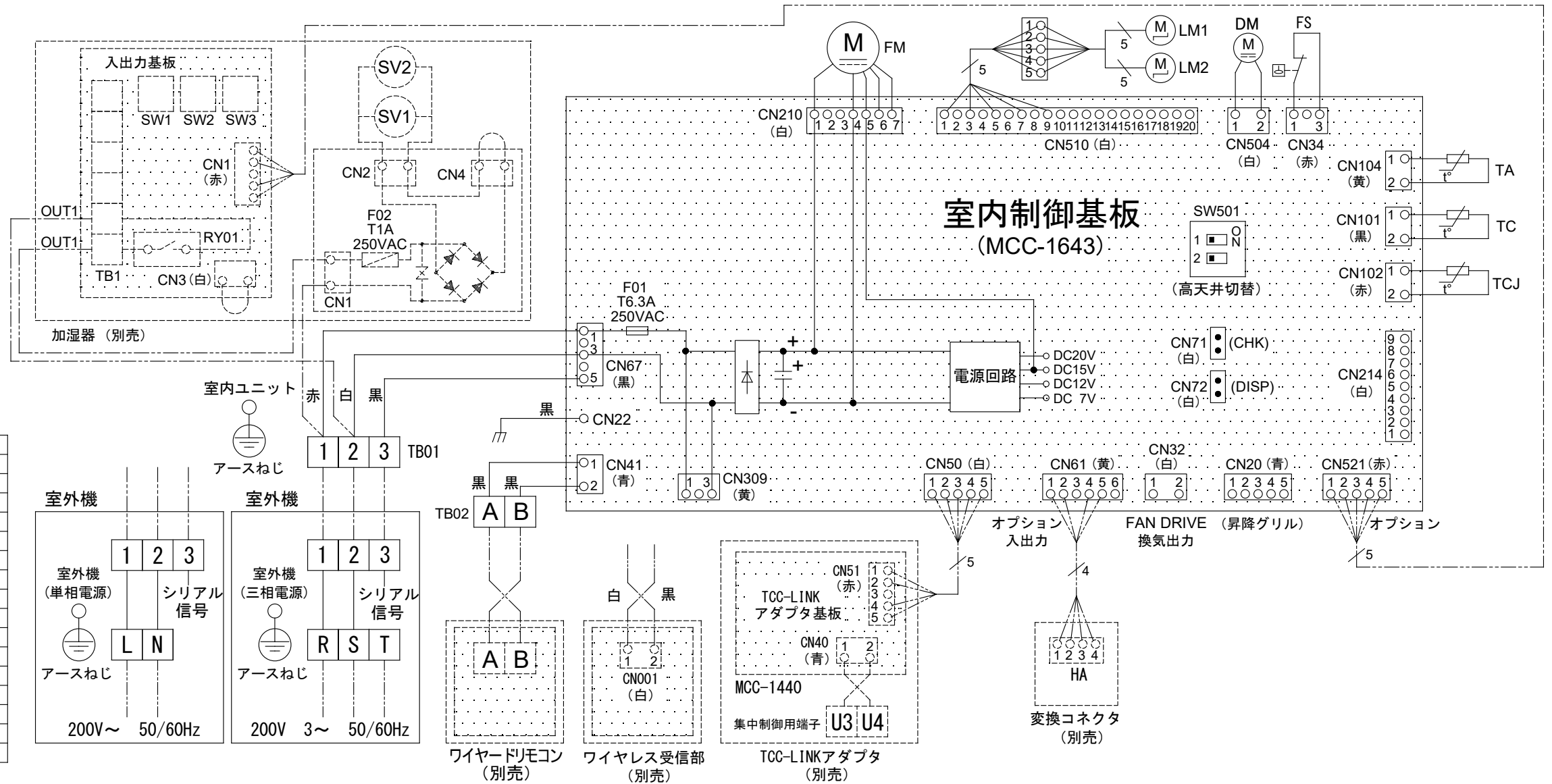


図番	T25A1819-AIU-RP633WH	02	図法
		214	三角法
品名	東芝パッケージエアコン外形図 (天井カセット形2方向吹出しタイプ)	尺度	単位
			mm
形名	AIU-RP633WH	東芝キャリア株式会社	

-----	現地配線
⏏	保護アース
□	端子台
○	接続端子
○	コネクタ
□	プリント基板
-----	別売品

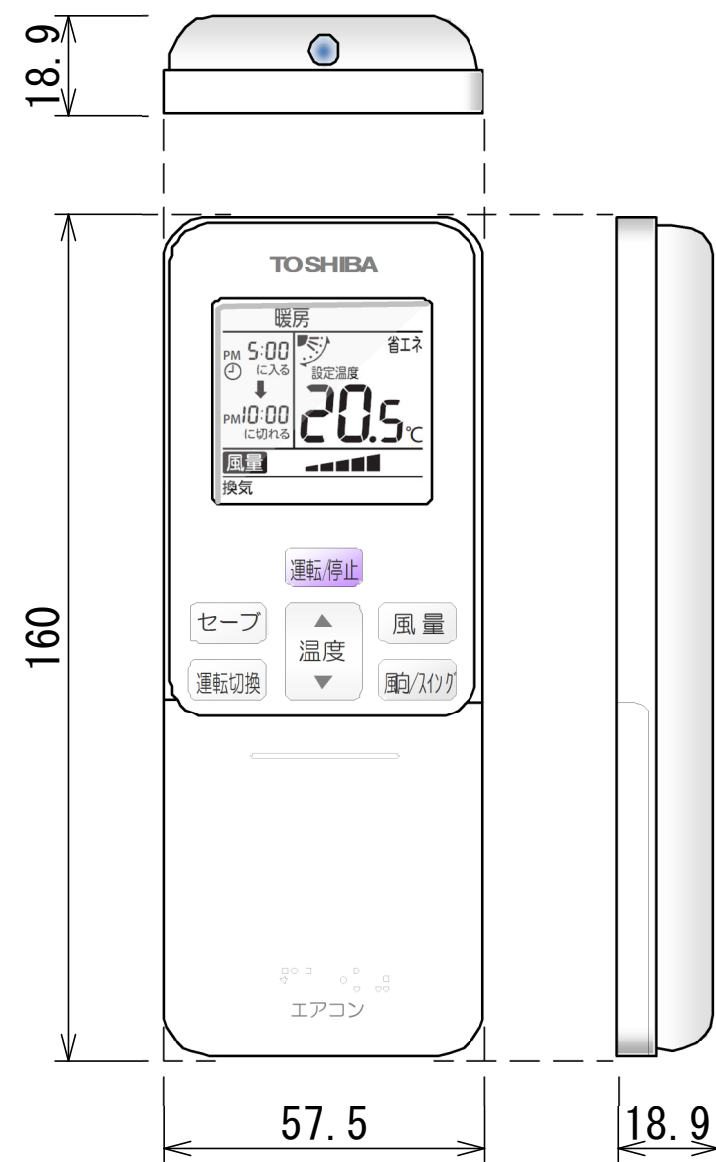
記 号	品 名
CN* *	コネクタ
DM	ドレンポンプモータ
F01	ヒューズ
FM	送風用電動機
FS	フロートスイッチ
LM1,2	ルーバモータ
SW501	ディップスイッチ
TA	室温センサ
TB01,02	ターミナルブロック
TC,TCJ	熱交センサ
F02	ヒューズ
HA	JEMA標準HA端子-A
RY01	リレー
SV1,2	給水用電磁弁
SW1,2,3	切替スイッチ
TB1	ターミナルブロック

別  
売  
品

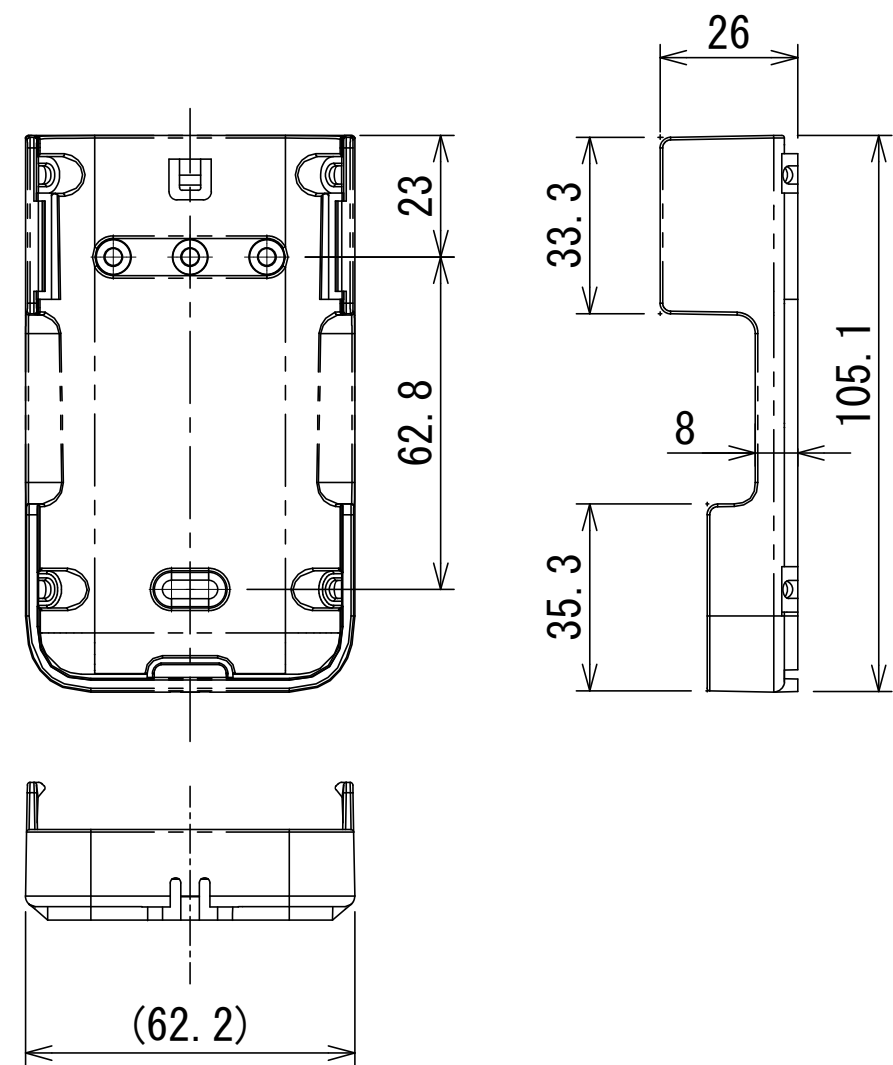


図番	T25B1807-AIU-RP633WH	03	図法
品名	東芝パッケージエアコン配線図 (天井カセット形2方向吹出しタイプ)	214	尺 度 単 位
形名	AIU-RP633WH	東芝キヤリア株式会社	

ワイヤレスリモコン寸法図



リモコンホルダー（付属）寸法図



リモコン単品形名	製品形名	本体色
WX-TA01GJ	RBC-ATX41	フルムーンホワイト

適 用 機 種		図 面 番 号		T29E1406-02			
RBC-ATX41		品 名	東芝パッケージエアコン用別売部品 外 形 図		尺 度	図 法	三 角 法
			ワイヤレスリモコンキット				
		東芝キヤリア株式会社					