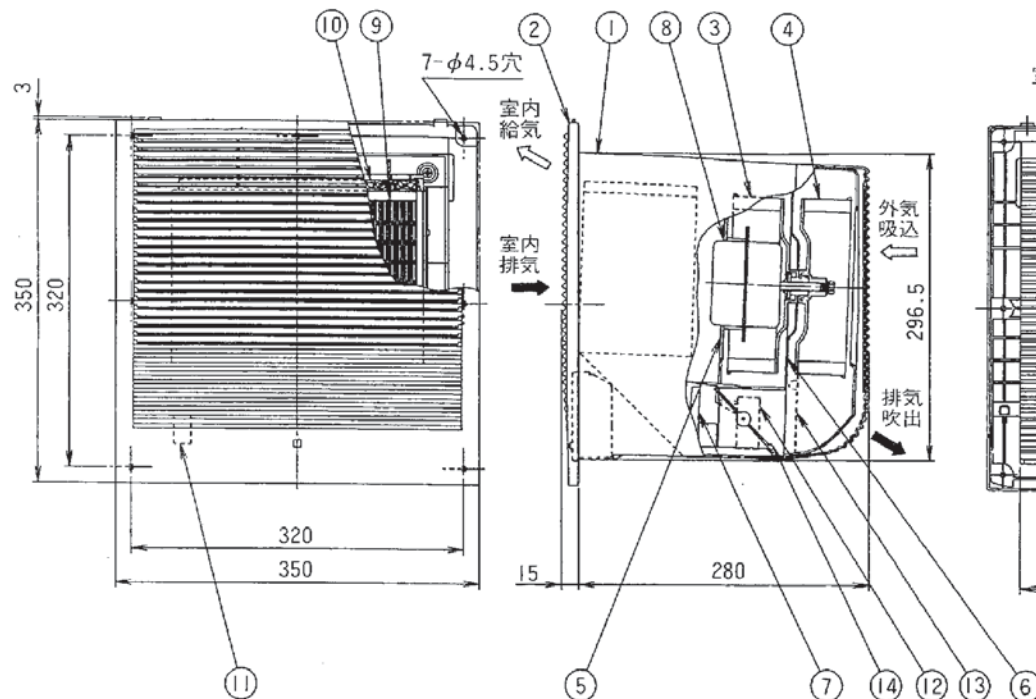


東芝空調換気扇

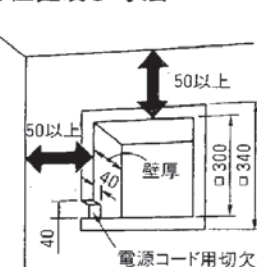
付 属 品

- ・木ねじ(φ4.1×25L/本体固定用) 4本
- ・クッション(本体取付用) 1本

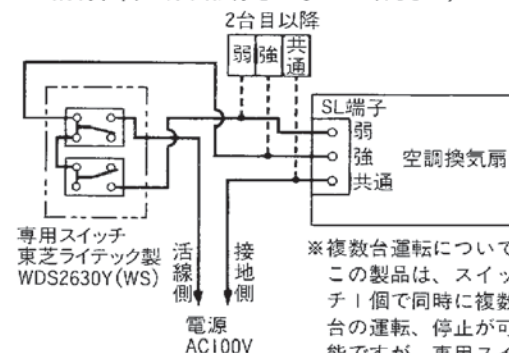
品番	部 品 名	材 質	表 面 処 理 色	調
1	本 体 枠	P P 樹 脂		マンセル3.1Y7.8/1.0
2	本 体 カ バ ー	P P 樹 脂		マンセル2.5Y7.5/1.5
3	羽 根(排気用)	P P 樹 脂		
4	羽 根(給気用)	P P 樹 脂		
5	ケ ー シ ン グ	A B S 樹 脂		
6	仕 切 板	亜 鉛 鉄 板		
7	仕 切	発 泡 ス テ ィ ー ル		
8	モ ー タ ー	4 極 コンデンサー誘導電動機		
9	熱 交 換 器	ク ラ フ ト 紙		
10	外気清浄フィルター	ポリエステル不織布		
11	S L 端 子	A C 3 0 0 V 7 A		
12	ソ レ ノ イ ド			
13	シャッター(排気用)	ア ル ミ 板		
14	シャッター(吸気用)	A B S 樹 脂		



■木枠取付位置及び寸法



■結線図(太線、点線をつないでください)



※複数台運転について
この製品は、スイッチ1個で同時に複数台の運転、停止が可能です。専用スイッチWDS2630Y (WS)の場合は5台までです。

■ 特 性 表

形名	方式	定格電圧 (V)	定格周波数 (Hz)	消費電力 (W)	電流 (A)	風量(m³/h)	有効換気量 (m³/h)	温度交換効率 (%)	騒音 (dB)	質量 (kg)
VFE-100SC	同時給排式 (熱交換器組込)	100	強	50 33.5	0.34	115 90	55	64	40.5	4.3
			60	38	0.38	115 90	55	64	40.5	
			弱	50 26	0.27	75 57	40	74	30.5	
			60	26.5	0.29	75 57	40	74	30.5	

電動機形式	4 極 コンデンサー誘導電動機	絶縁抵抗	10MΩ以上 (500Vメガー)	耐電圧	AC1000V1分間	絶縁区分	E 種
-------	-----------------	------	------------------	-----	------------	------	-----

※風量値は JIS C-9603 チャンバー方式による。●本仕様は改良のため変更することがありますのでご了承ください。

東芝キヤリア株式会社

形 名

VFE-100SC

作成年月日

R.3.1.7

図面番号

AV002564