

東芝パッケージエアコン (空冷インバータヒートポンプ式天井吊形)
ワイヤレスリモコン【グリーン購入法適合】
(50/60Hz)

| | | | | | | | | | | | | |
|---|---|-----------|------------------------|----------------------------------|---------------|-----------------------|-------------|----------------------|-------------------------|--------------------------------|-------------------|----|
| 冷 房 性 能 (注1) | 定格冷房標準能力 | | kW | 7.1 < 1.9 ~ 8.0 > | | 室 外 機 | 形 名 | | ROA-RP801HZG | | | |
| | 額 熱 比 | | - | 0.74 | | | 外 装 | | シルキーシェード(マンセル1Y8.5/0.5) | | | |
| | 定格冷房標準エネルギー消費効率 | | - | 3.23 / 3.23 | | | 外形寸法 | 高 さ | mm | 714 | | |
| | 中間冷房標準能力 | | kW | 3.2 | | | | 幅 | mm | 859 | | |
| | 中間冷房中温能力 | | kW | 3.3 | | | | 奥 行 | mm | 309 | | |
| 暖 房 性 能 (注1) | 最小冷房中温能力 | | kW | 1.8 | | | 総 質 量 | kg | | 47 | | |
| | 定格暖房標準能力 | | kW | 7.1 < 1.3 ~ 10.0 > | | | | 圧 縮 機 | 形 式 | 全密閉形 | | |
| | 定格暖房標準エネルギー消費効率 | | - | 3.99 / 3.99 | | | 圧縮機用電動機定格出力 | | kW | 1.68 | | |
| | 中間暖房標準能力 | | kW | 3.2 | | | | 極 数 | 6 | | | |
| | 最小暖房標準能力 | | kW | 1.8 | | | | | 空 気 熱 交 換 器 | | フィンドチューブ | |
| 通 年 エ ネ ル ギ ー 消 費 効 率 (注4) | 最大暖房低温能力 | | kW | 7.0 | | | 外 機 | 冷 媒 制 御 | | (冷) | 電子制御弁 | |
| | APF2015 (JIS B 8616 : 2015) | | - | 5.7 / 5.7 | | | | (暖) | | 電子制御弁 | | |
| | APF (JIS B 8616 : 2006) | | - | 5.3 / 5.3 | | | | 送風装置 | 送 風 機 | プロペラファン | | |
| | 冷暖平均エネルギー消費効率 | | - | 3.61 / 3.61 | | | | | 標 準 風 量 | m ³ /min | 533 | |
| | 電 源 | | (注2) | 三相 200V 50/60Hz | | | | | 電 動 機 | kW | 0.071 | |
| 電 気 特 性 (注1) | 消費電力 | 冷 房 | 定格冷房標準 | kW | 2.20 / 2.20 | | 機 | 高圧スイッチ | | MPa | - | - |
| | | | 中間冷房標準 | kW | 0.550 / 0.550 | | | 低圧スイッチ | | MPa | - | - |
| | | | 中間冷房中温 | kW | 0.490 / 0.490 | | | 保 護 装 置 | | 吐出温度センサー 過電流センサー 圧縮機サーモ | | |
| | | | 最小冷房中温 | kW | 0.255 / 0.255 | | | ケースヒータ | | W | - | |
| | | | 定格暖房標準 | kW | 1.78 / 1.78 | | | 定格騒音(音響パワーレベル) | (冷) | dB | 69 | |
| | 中間暖房標準 | kW | 0.505 / 0.505 | | (注5) | (暖) | dB | | 68 | | | |
| | 運 転 電 流 (冷)(暖)(最大) | A | 最小暖房標準 | kW | 0.320 / 0.320 | | 運転音(音圧レベル) | (冷) | dB | 54 | | |
| | | | 最大暖房低温 | kW | 2.77 / 2.77 | | | (注6) | (暖) | dB | 53 | |
| | | | 運 転 電 流 (冷)(暖)(最大) | | A | 6.90 / 6.90 | | I Pコード | | IPX4 | | |
| | | | 力 率 (冷)(暖) | | % | 92 / 92 | | 法定冷凍トン | | 1.33 | | |
| 始 動 電 流 | | | A | - / - | | 設 計 圧 力 | | 高 圧 部 | MPa | 4.15 | | |
| 室 内 機 仕 要 二 ツ ツ ト | 形 名 | | AIC-RP804H | | | | 冷媒・出荷時封入量 | | kg | R32・1.30 | | |
| | 外 装 | | ビュアホワイト(マンセルN9.1) | | | | 冷媒追加不要の最大実長 | | m | 20 | | |
| | | | | | | | 冷媒追加量 | | g/m | 35 | | |
| | 外形寸法 | 高 さ | mm | 235 | | 冷 媒 配 管 | 室外機・室内ユニット間 | | mm | ガス側：φ15.9 液側：φ9.5 | | |
| | | 幅 | mm | 1,270 | | | | | | | | |
| | | 奥 行 | mm | 690 | | | | | | | | |
| | 総 質 量 | | kg | 30 | | 最 大 実 長 | | m | 40 | | | |
| | 空 気 熱 交 換 器 | | フィンドチューブ | | | | 最 大 落 差 | | m | 室外機が上の場合 : 30 室外機が下の場合 : 30 | | |
| | 防 音 ・ 断 熱 材 | | 発泡ポリスチレン、ポリエチレンフォーム | | | | | | | | | |
| | エ ア フ ィ ル タ 運 転 調 整 装 置 ド レ ン ロ 径 (呼び径) 定格騒音(音響パワーレベル)(注5) 急/強+/強/弱+/弱 運転音(音圧レベル)(注6) 急/強+/強/弱+/弱 電 熱 装 置 | 送風装置 | 送 風 機 | シロッコファン | | | | 電 源 配 線 | (注8) | | 15A、30mA 0.1sec以下 | |
| 風 量 (注7) 急/強+/強/弱+/弱 | | | m ³ /min | 23.5 / 17.3 / 16.7 / 13.5 / 12.5 | | | | | 手元 開閉器 | 開 閉 器 容 量 | A | 15 |
| 電 動 機 | | kW | 0.094 | | | | 開閉器 | ヒ ュ ー ス | A | 15 | | |
| エ ア フ ィ ル タ | | 室内ユニットに付属 | | | | 配 線 用 遮 断 器 | | A | 15 | | | |
| 運 転 調 整 装 置 | | (注3) | ワイヤレスリモコンスイッチ | | | | 電 源 配 線 | 線 径 | | 電源線こう長(最大) | | |
| ド レ ン ロ 径 (呼び径) | | 20(塩ビ管) | | | | 単線1.6mm | | - / - | | | | |
| 定格騒音(音響パワーレベル)(注5) 急/強+/強/弱+/弱 | | dB(A) | 56 / 53 / 51 / 46 / 44 | | | | | 単線2.0mm | | 20 / 20 | | |
| 運転音(音圧レベル)(注6) 急/強+/強/弱+/弱 | | dB(A) | 41 / 38 / 36 / 31 / 29 | | | | | 燃線3.5mm ² | | 23 / 23 | | |
| 電 熱 装 置 | | 取付不可 | | | | 燃線5.5mm ² | | 36 / 36 | | | | |
| | | | | | | 燃線8.0mm ² | | - / - | | | | |
| | | | | | | 燃線14.0mm ² | | - / - | | | | |
| | | | | | | 燃線22.0mm ² | | - / - | | | | |
| | | | | | | 燃線38.0mm ² | | - / - | | | | |
| | | | | | | 燃線38.0mm ² | | - / - | | | | |
| 連 絡 線 | 室外機・室内ユニット間 | | 70 m以下 | | 単線1.6mm×3本 | | | | | | | |
| | | | | | | | | | | | | |
| | | | | | | | | | | | | |

(注1) 冷房・暖房性能および電気特性は、JIS B 8616 : 2015による温度条件、基準配管《配管相当長7.5m(P40~P63形は5m)、落差0m》のときの値です。
く 〉内は能力範囲を示します。

(注2) 電源電圧は、変動があった場合でも±10%を超えないようにしてください。

(注3) ワイヤレスリモコンスイッチは別売部品です。

(注4) 経済産業省告示213号「エアコンディショナーの性能の向上に関する製造事業者等の判断基準等」
(通称：省エネ法基準値)における通年エネルギー消費効率は、「APF (JIS B 8616 : 2006)」が適用されます。

(注5) 定格騒音(音響パワーレベル)は、JIS B 8616 : 2015 に基づいた値です。

(注6) 運転音(音圧レベル)は、JIS B 8616 : 2006 に基づいた値です。

(注7) 定格風量は「急」です。

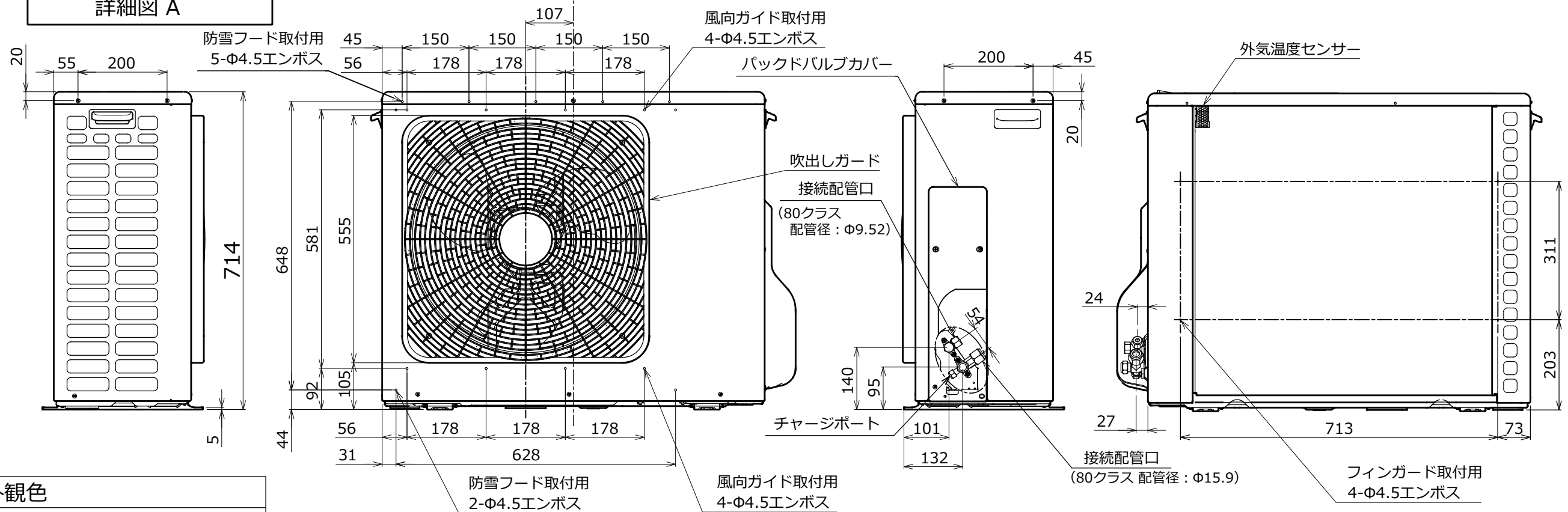
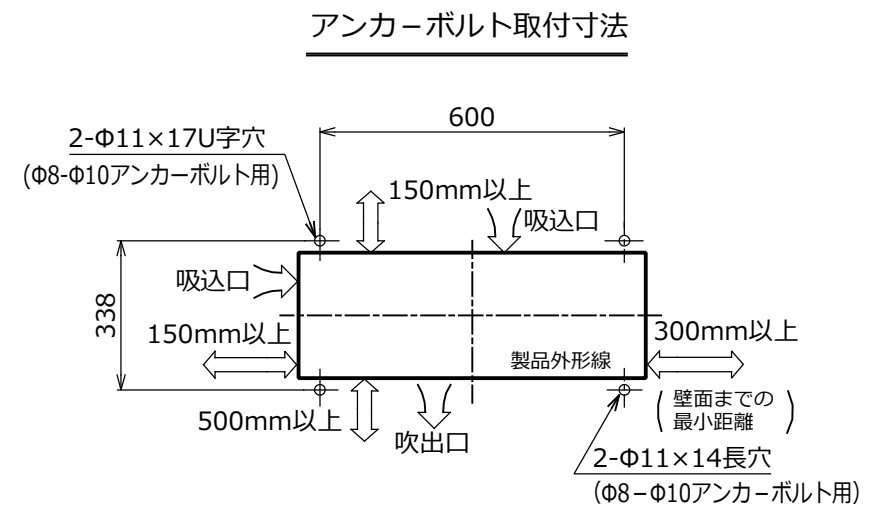
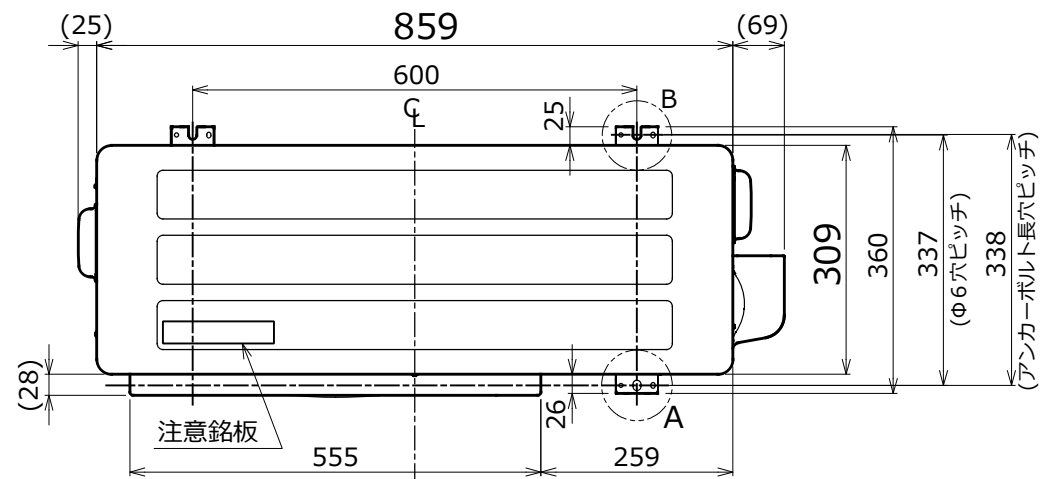
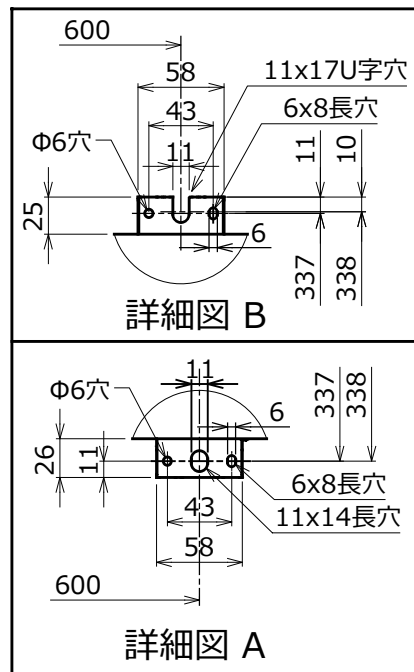
(注8) 漏電遮断器が地絡保護専用の場合には手元開閉器+ヒューズ、または配線用遮断器を設けてください。漏電遮断器は、高調波対応品を使用してください。

| | | | | | |
|--------|--|-------|---------------|-----|------------|
| 品 名 | 東芝パッケージエアコン仕様表 (空冷インバータヒートポンプ式天井吊形) | 図 番 | T2521614ZG | 01 | 東芝キャリア株式会社 |
| | | セット名称 | RCEA08041XUZG | 214 | |

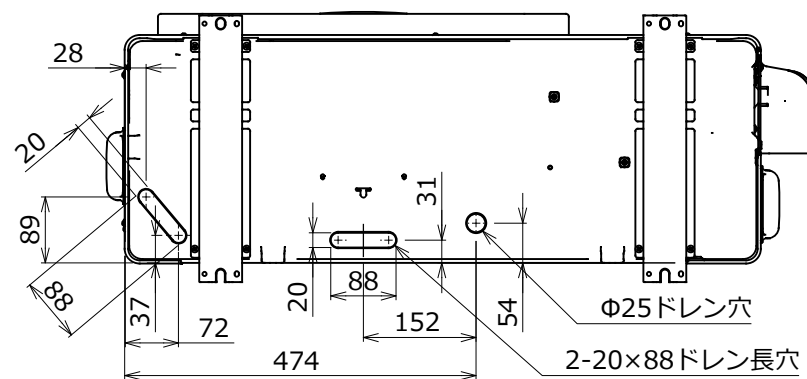


- 注) 1. 〇は端子板を示します。
2. 破線、一点鎖線は現地配線を示します。
3. 室外機、室内ユニットの内部配線は、各々の機種の配線図を参照してください。
4. リモコン配線には極性がないので、室内ユニット端子板A, Bへの接続は逆になってもかまいません。

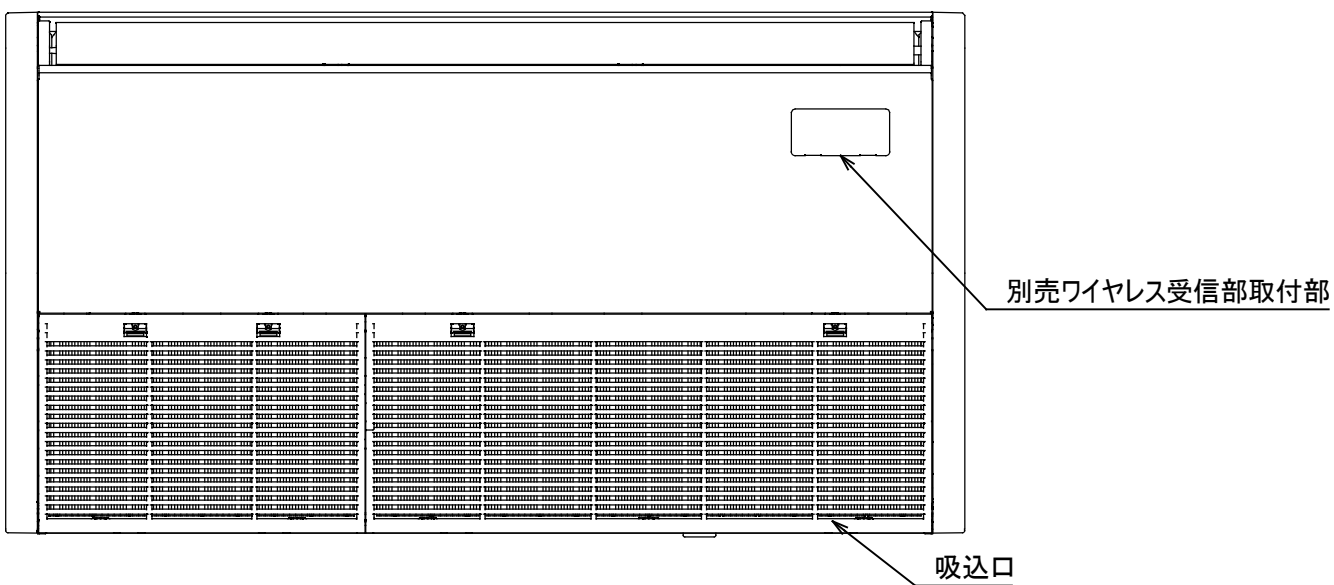
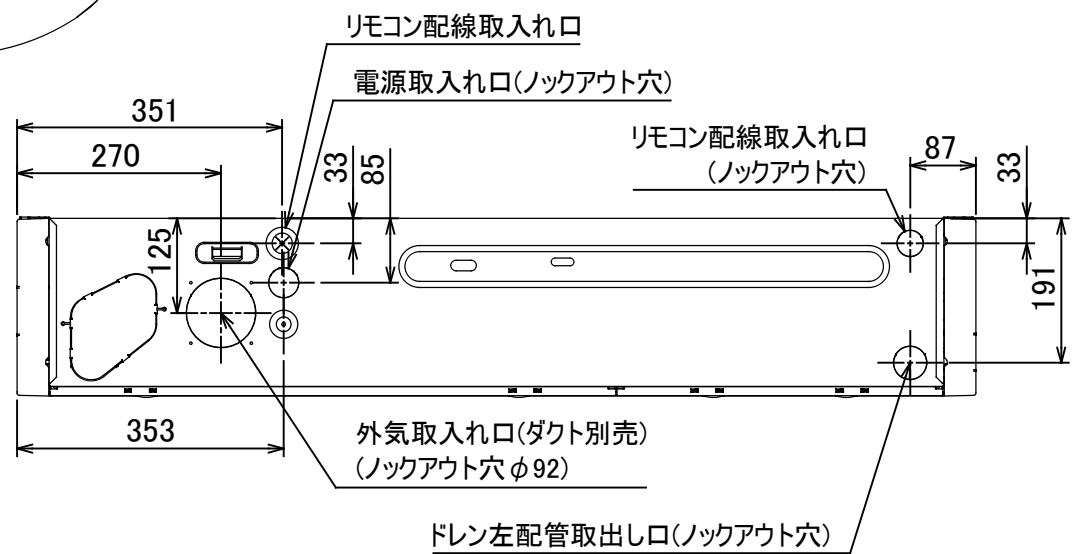
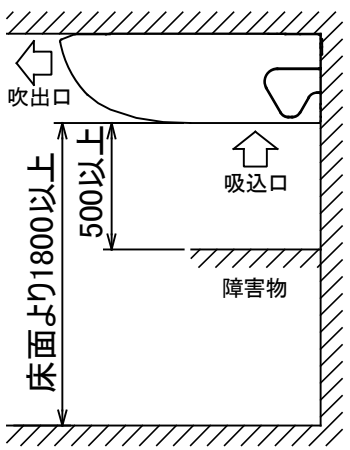
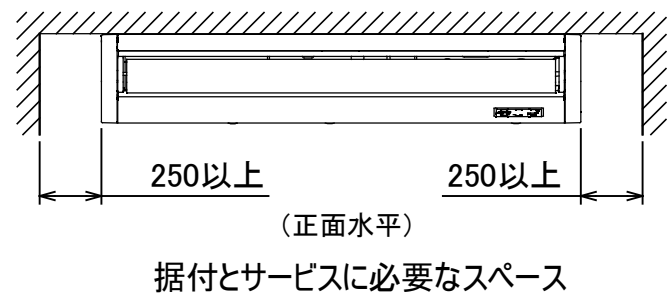
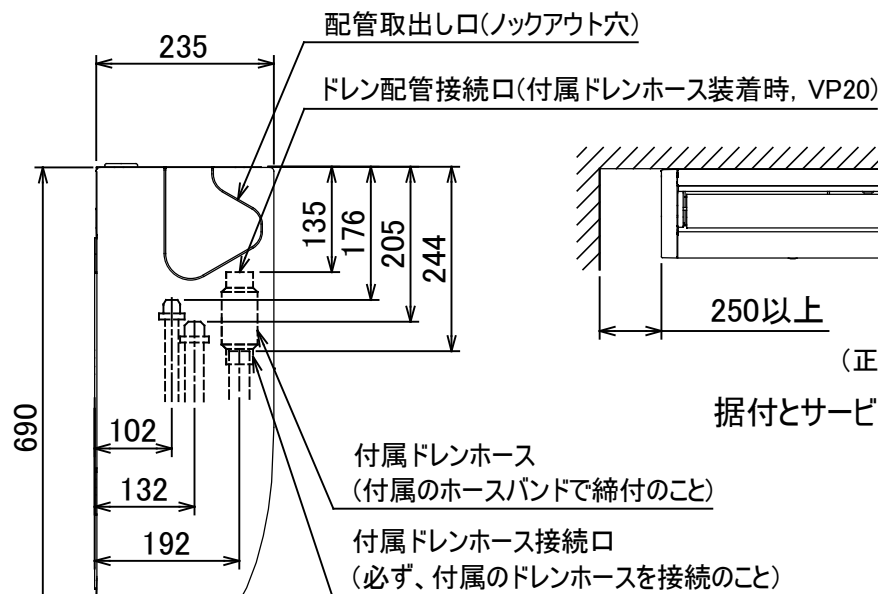
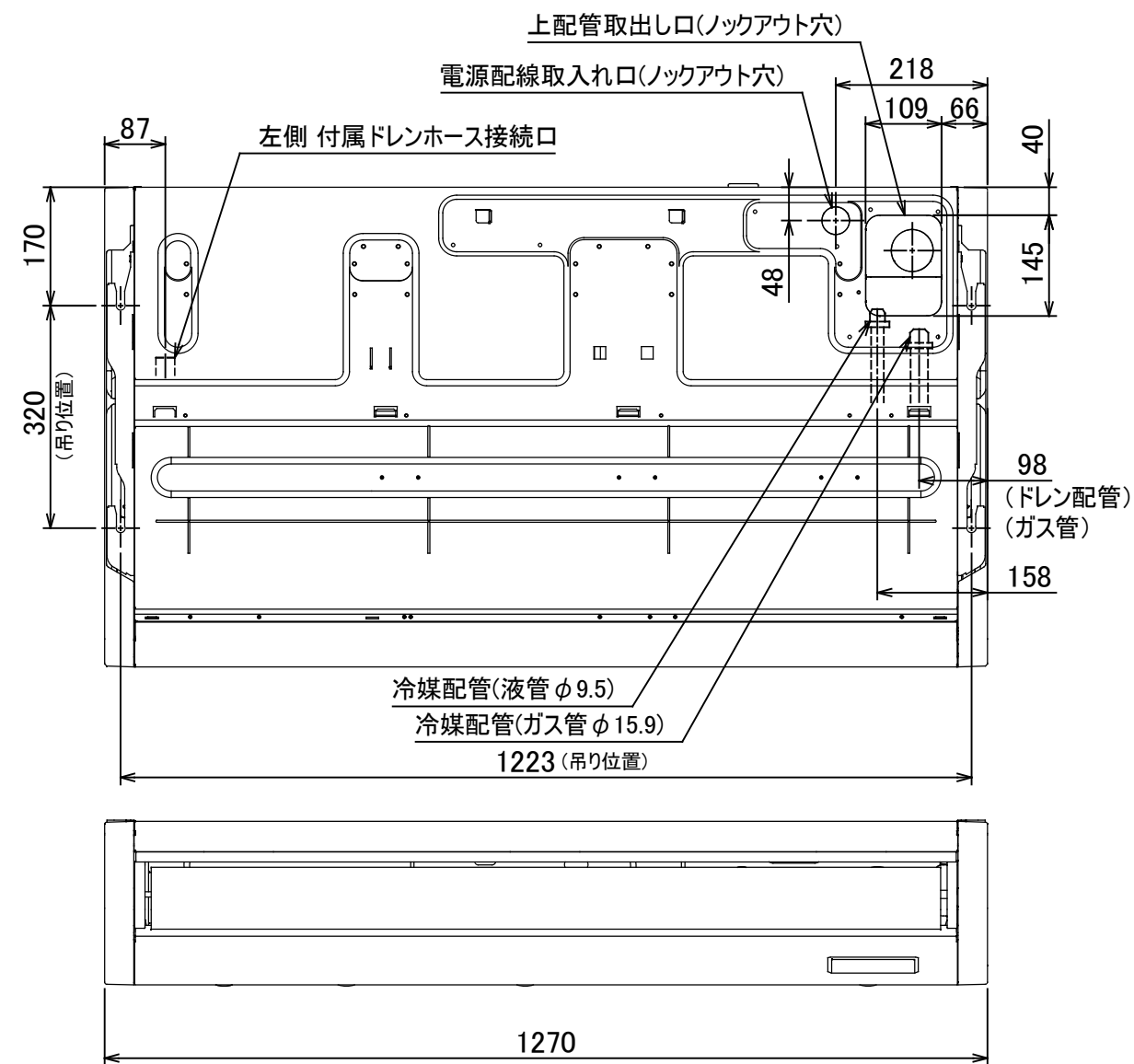
| | | | |
|----|------------------------------------|-----|----|
| 図番 | T25G1702 | 03 | 図法 |
| | | 214 | |
| 品名 | 東芝パッケージエアコン外部結線図 (ワイヤレスシングルタイプ) | 尺度 | 単位 |
| | | | |
| 形名 | 東芝キャリア株式会社 | | |



外観色
シルキーシェード
(マンセル記号: 1Y8.5/0.5)



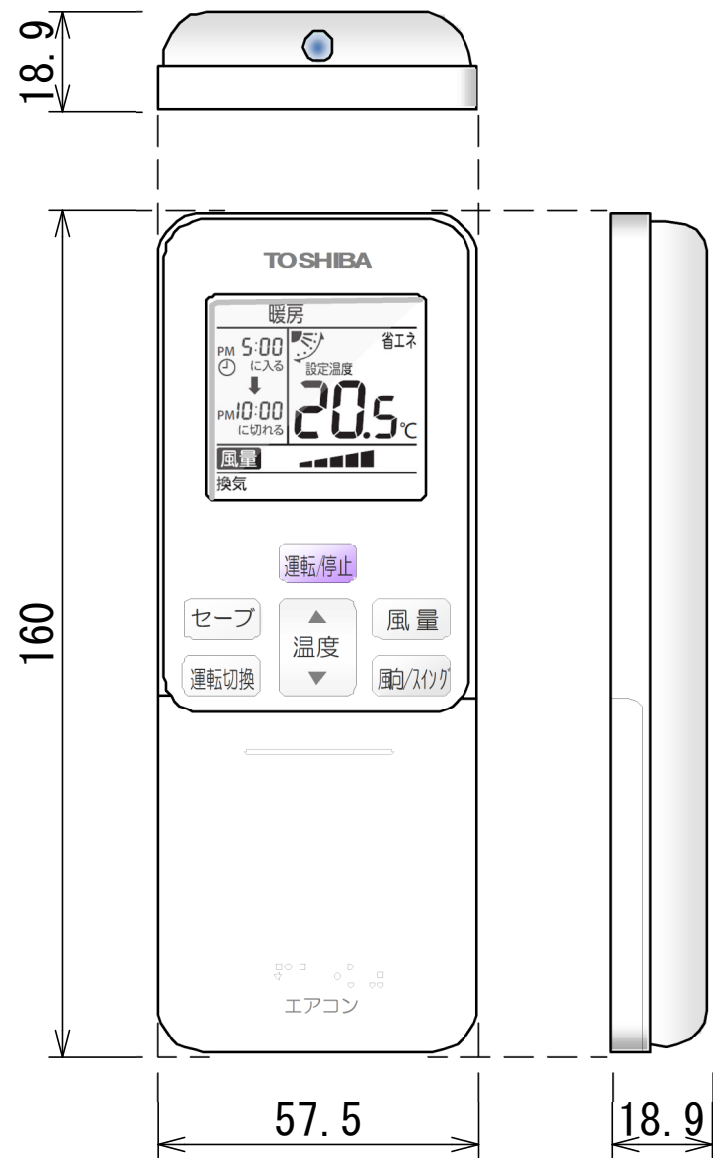
| | | | |
|----|-----------------------|------------|-----|
| 図番 | T26C1936-R0A-RP801HZG | 03 | 図法 |
| | | 215 | 三角法 |
| 品名 | 東芝パッケージエアコン 外形図 | 尺度 | 単位 |
| | | | mm |
| 形名 | R0A-RP801HZG | 東芝キャリア株式会社 | |



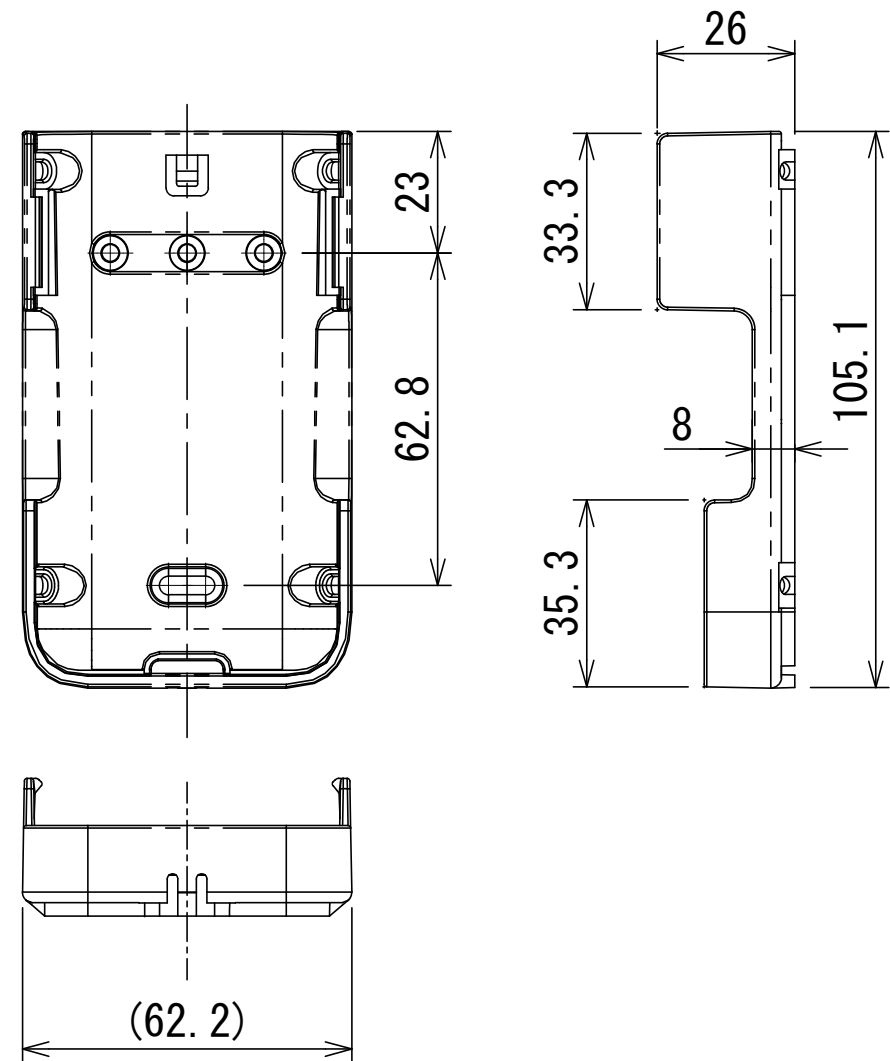
- 注) 1. 装置銘板の貼付位置: 吸込口内側の電気部品箱ふた表面
 2. 冷媒配管は(上・右・後)の3方向より取り出し出来ます。
 * 別売のドレンアップキットを使用する場合、冷媒配管は上方向からしか取り出しできません。
 * 別売のオートグリルキットを使用する場合、冷媒配管の右取り出しはできません。

| | | | |
|----|--------------------------|------------|-----|
| 図番 | T25A2006-AIC-RP804H | 01 | 図法 |
| | | 214 | 三角法 |
| 品名 | 東芝パッケージエアコン外形図 (天井吊形) | 尺度 | 単位 |
| | | | m m |
| 形名 | AIC-RP804H | 東芝キャリア株式会社 | |

ワイヤレスリモコン寸法図



リモコンホルダー（付属）寸法図



| リモコン単品形名 | 製品形名 | 本体色 |
|-----------|-----------|-----------|
| WX-TA01GJ | RBC-ATX41 | フルムーンホワイト |

| 適 用 機 種 | | 図 面 番 号 | | T29E1406-02 | | | |
|-----------|--|------------|---------------------------|-------------|--------|--------|-------------|
| RBC-ATX41 | | 品 名 | 東芝パッケージエアコン用別売部品 外 形 図 | | 尺 度 | 図 法 | 三 角 法 |
| | | | ワイヤレスリモコンキット | | | | |
| | | 東芝キヤリア株式会社 | | | | | |