

【JRA耐重塩害仕様】

セット名称 RCRA05643JXUZG  
仕様表 (室内ユニット) AIC-RP564H

(室外機) ROA-RP563JZG

天吊  
冷専  
ワイヤレス

東芝パッケージエアコン (空冷式天井吊形)  
ワイヤレスリモコン

(50/60Hz)

冷房性能 (注1)	定格冷房標準能力			kW	5.0 < 1.2 ~ 5.6 >		室内機	形 名			ROA-RP563JZG		
	額 熱 比			-	0.70			外形寸法	装 高 さ		mm	550	
	定格冷房標準エネルギー消費効率			-	2.69 / 2.69				幅		mm	780	
	中間冷房標準能力			kW	2.3				奥 行		mm	290	
	中間冷房中温能力			kW	2.4				総 質 量		kg	40	
通年エネルギー消費効率 (注4)	APF2015 (JIS B 8616 : 2015)			-	5.7 / 5.7		圧縮機	形 式		全密閉形			
	APF (JIS B 8616 : 2006)			-	5.4 / 5.4			圧縮機用電動機定格出力		kW	1.11		
								極 数		6			
電気特性 (注1)	電 源 (注2)			単相 200V 50/60Hz		室外機	空 気 熱 交 換 器			フィンドチューブ			
	消費電力	冷房	定格冷房標準	kW	1.86 / 1.86		冷 媒 制 御			電子制御弁			
			中間冷房標準	kW	0.472 / 0.472		送風装置	送 風 機		プロベラファン			
			中間冷房中温	kW	0.386 / 0.386			標 準 風 量		m³/min	36.7		
			最小冷房中温	kW	0.168 / 0.168			電 動 機		kW	0.043		
	運 転 電 流				9.59 / 9.59		高 圧 ス イ ッ チ		MPa	-	-		
	(最大)			A	13.1 / 13.1		低 圧 ス イ ッ チ		MPa	-	-		
	力 率			%	94 / 94		保 護 装 置			吐出温度センサー 過電流センサー 圧縮機サーモ			
	始 動 電 流			A	- / -		ケ ー ス ヒ ー タ			W	-		
	室内機	形 名			AIC-RP564H		機内機	定格騒音(音響パワーレベル)			(注5)	dB	
外 装			ビュアホワイト(マンセルN9.1)		運転音(音圧レベル)			(注6)	dB			45	
外形寸法		高 さ		mm	235				IPコード			IPX4	
		幅		mm	950			法定冷凍トン			0.79		
		奥 行		mm	690			設計圧力	高 圧 部		MPa	4.15	
総 質 量			kg	24		低 圧 部			MPa	2.21			
空 気 熱 交 換 器			フィンドチューブ		冷媒・出荷時封入量			kg	R32 ・ 1.10				
防 音 ・ 断 熱 材			発泡ポリスチレン、ポリエチレンフォーム		冷媒追加不要の最大実長			m	20				
送風装置		送 風 機			シロッコファン			冷 媒 追 加 量			g/m	20	
		風 量 (注7)		m³/min	15.0 / 13.0 / 12.0 / 9.8 / 9.0			電源設計	室外機・室内ユニット間		mm	ガス側：φ12.7 液側：φ6.4	
	急/強+/強/弱+/弱		0.094										
電 動 機			kW										
エ ア フ ィ ル タ			室内ユニットに付属		冷媒配管								
運 転 調 整 装 置 (注3)			ワイヤレスリモコンスイッチ										
ド レ ン ロ 径 (呼び径)			20(塩ビ管)			最 大 実 長			m	50			
定格騒音(音響パワーレベル) (注5)			dB(A)	52 / 51 / 50 / 45 / 43		最 大 落 差			m	室外機が上の場合：30 室外機が下の場合：30			
急/強+/強/弱+/弱													
運転音(音圧レベル) (注6)			dB(A)	37 / 36 / 35 / 30 / 28									
急/強+/強/弱+/弱													
電 熱 装 置			取付不可		電源設計	漏 電 遮 断 器			15A、30mA 0.1sec以下				
						手元開閉器	開閉器容量		A	15			
							ヒューズ		A	15			
						配 線 用 遮 断 器			A	15			
						電源配線	線 径		電源線こう長(最大)				
							単線1.6mm		11 / 11				
							単線2.0mm		18 / 18				
							燃線3.5mm <sup>2</sup>		20 / 20				
							燃線5.5mm <sup>2</sup>		32 / 32				
							燃線8.0mm <sup>2</sup>		- / -				
					燃線14.0mm <sup>2</sup>		- / -						
					燃線22.0mm <sup>2</sup>		- / -						
					燃線38.0mm <sup>2</sup>		- / -						
連絡線	室外機・室内ユニット間			50 m以下		単線1.6mm×3本							

(注1) 冷房性能および電気特性は、JIS B 8616 : 2015による温度条件、基準配管《配管相当長7.5m(P40~P63形は5m)、落差0m)》のときの値です。  
< > 内は能力範囲を示します。

(注2) 電源電圧は、変動があった場合でも±10%を超えないようにしてください。

(注3) ワイヤレスリモコンスイッチは別売部品です。

(注4) 経済産業省告示213号「エアコンディショナーの性能の向上に関する製造事業者等の判断基準等」  
(通称：省エネ法基準値) における通年エネルギー消費効率は、「APF (JIS B 8616 : 2006)」が適用されます。

(注5) 定格騒音(音響パワーレベル)は、JIS B 8616 : 2015に基づいた値です。

(注6) 運転音(音圧レベル)は、JIS B 8616 : 2006に基づいた値です。

(注7) 定格風量は「急」です。

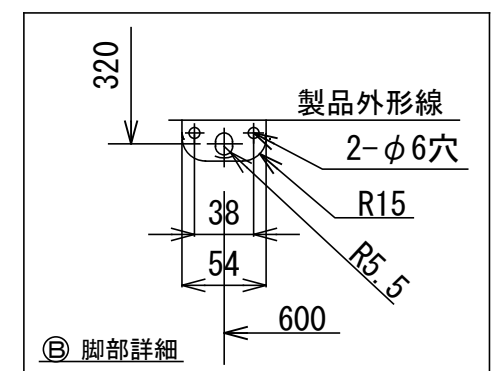
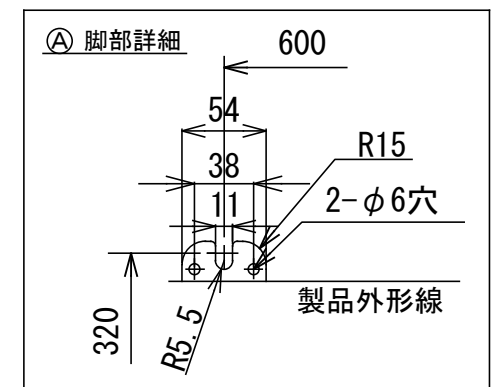
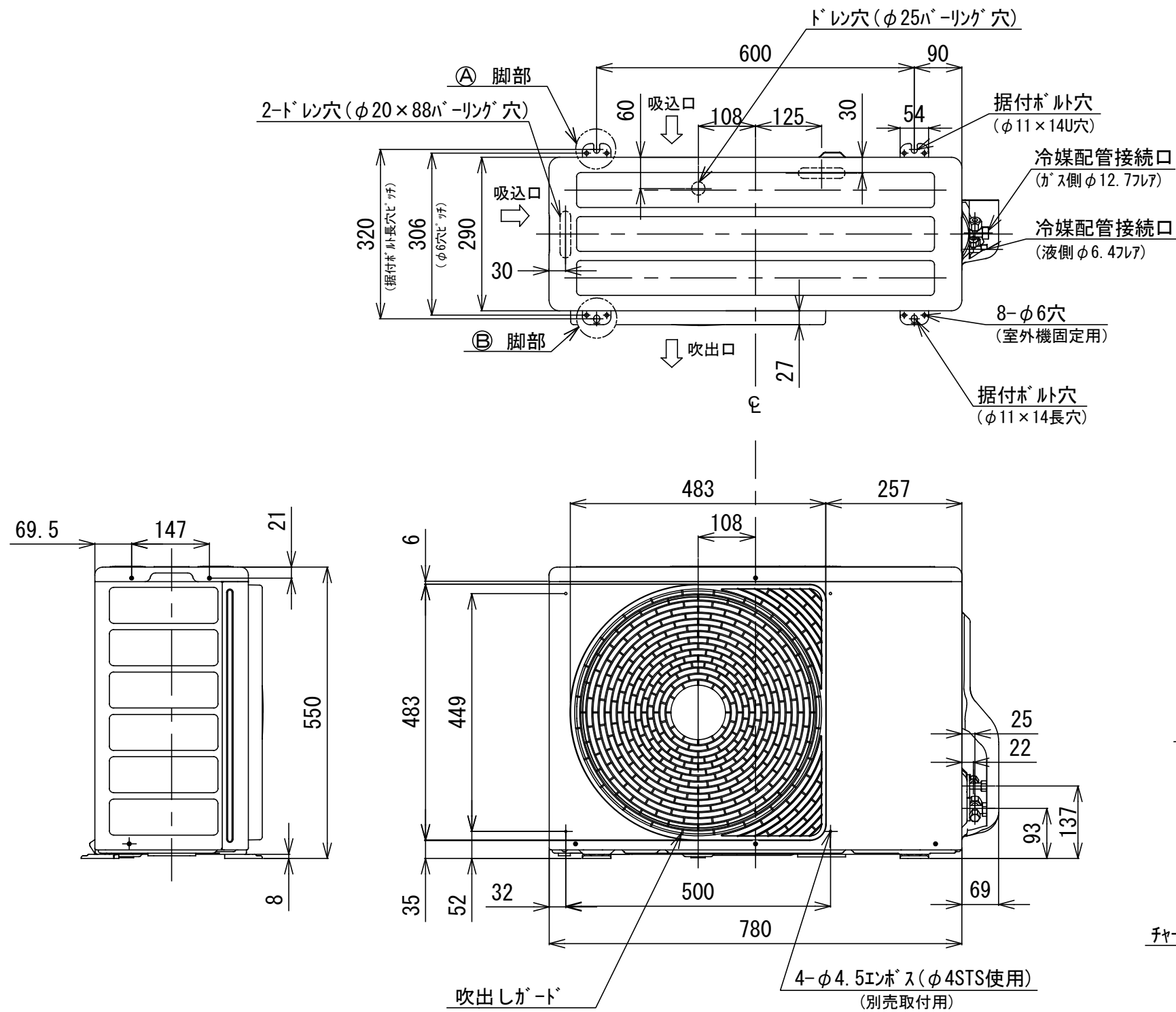
(注8) 漏電遮断器が地絡保護専用の場合には手元開閉器+ヒューズ、または配線用遮断器を設けてください。漏電遮断器は、高調波対応品を使用してください。

品 名	東芝パッケージエアコン仕様表 (空冷式天井吊形)	図 番	T2521808ZG	01	東芝キャリア株式会社
		セット名称	RCRA05643JXUZG	214	



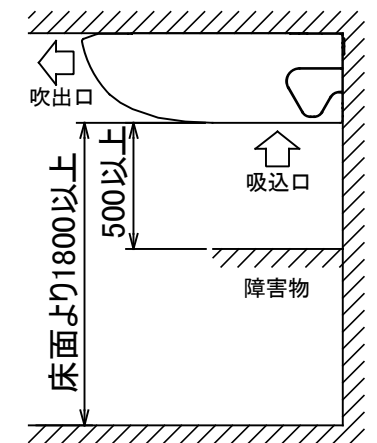
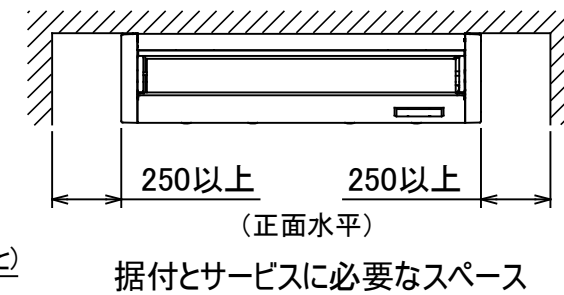
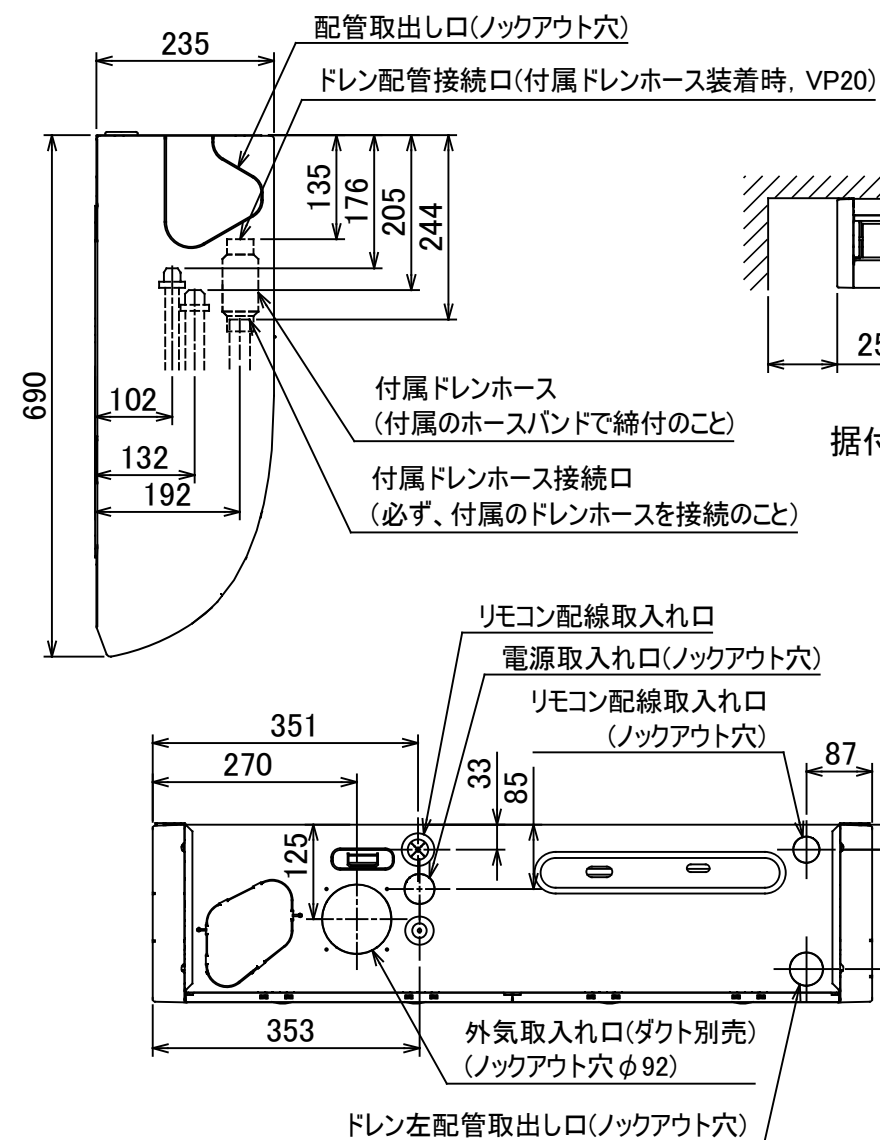
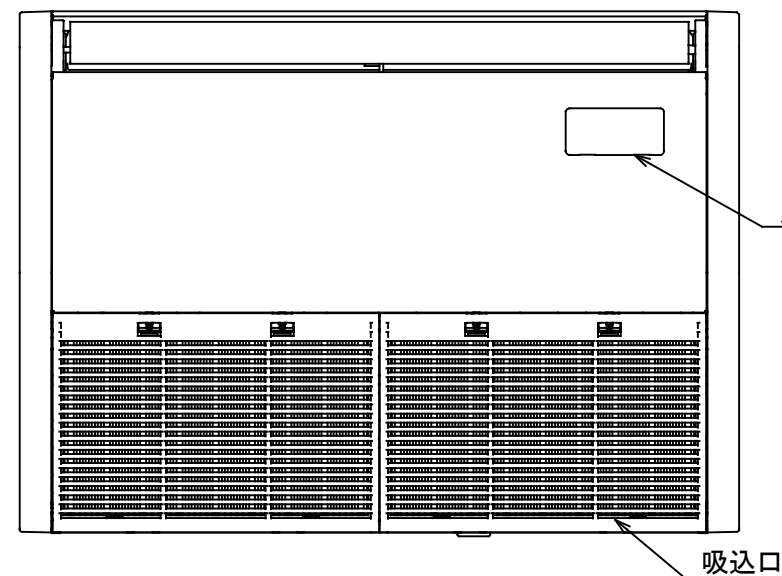
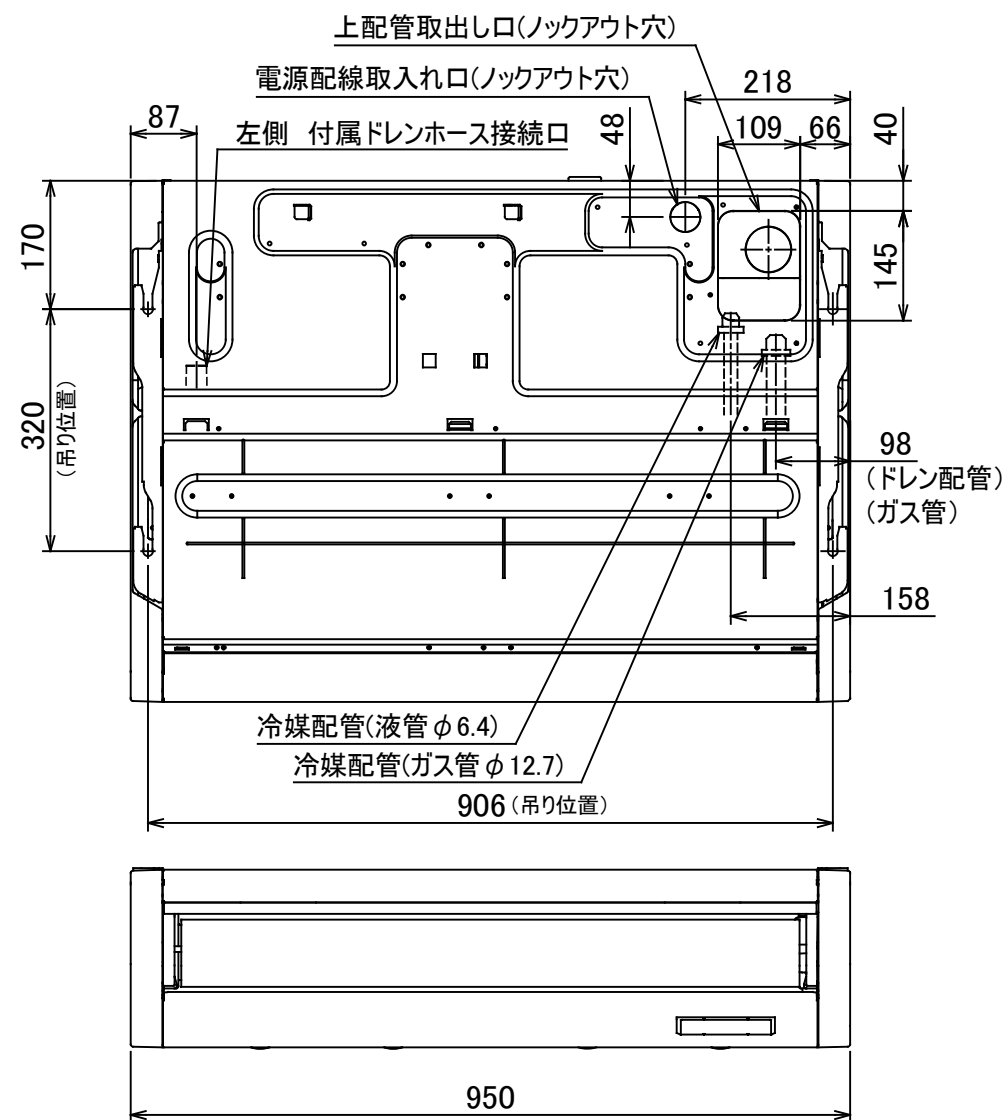
- 注) 1. 〇は端子板を示します。  
2. 破線、一点鎖線は現地配線を示します。  
3. 室外機、室内ユニットの内部配線は、各々の機種  
の配線図を参照してください。  
4. リモコン配線には極性がないので、室内ユニット  
端子板A, Bへの接続は逆になってもかまいません。

図 番	T25G1701	03	図 法
		214	
品 名	東芝パッケージエアコン外部結線図 (ワイヤレスシングルタイプ)	尺 度	単 位
形 名	東芝キャリア株式会社		



図番	T26C1931-R0A-RP563JZG	02	図法
		215	三角法
品名	東芝パッケージエアコン 外形図	尺度	単位
			m m
形名	R0A-RP563JZG	東芝キヤリア株式会社	





- 注) 1. 装置銘板の貼付位置: 吸込口内側の電気部品箱ふた表面  
 2. 冷媒配管は(上・右・後)の3方向より取り出し出来ます。  
 \* 別売のドレンアップキットを使用する場合、冷媒配管は上方向からしか取り出しできません。  
 \* 別売のオートグリルキットを使用する場合、冷媒配管の右取り出しはできません。

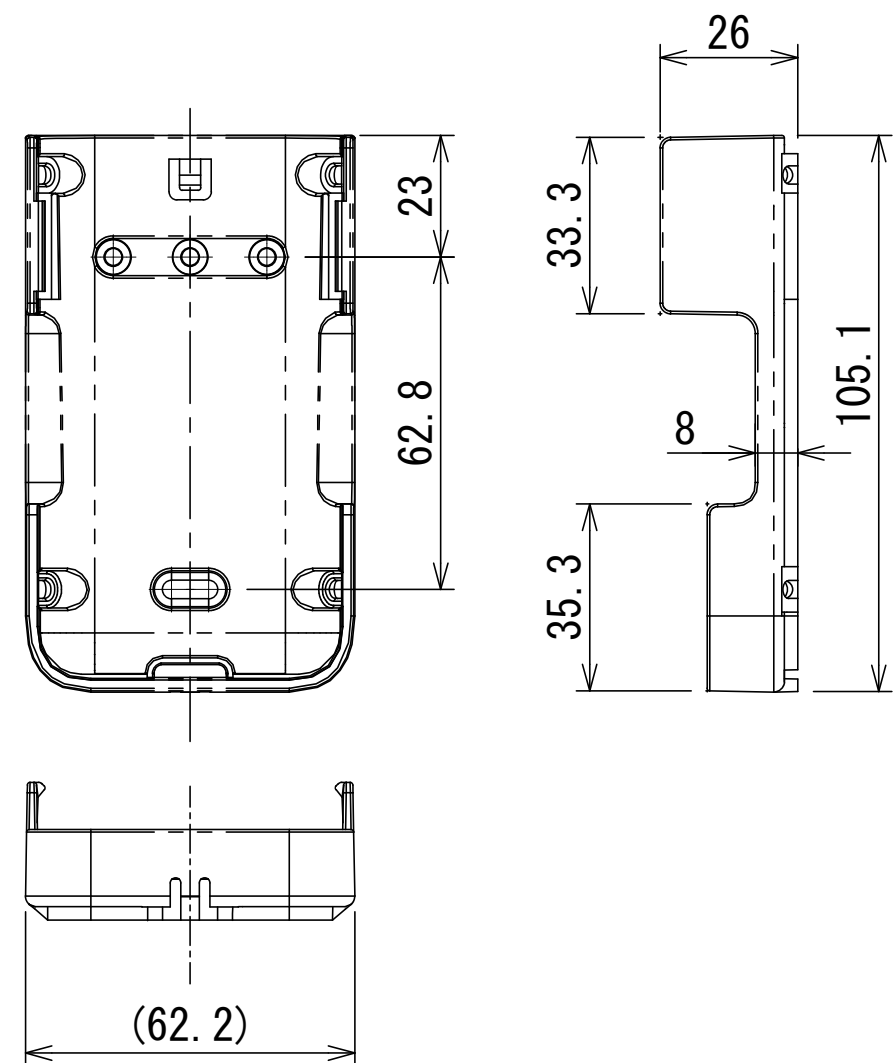
図 番	T25A2004-AIC-RP564H	01	図 法
		214	三角法
品 名	東芝パッケージエアコン外形図 (天井吊形)	尺 度	単 位
			m m
形 名	AIC-RP564H	東芝キャリア株式会社	



ワイヤレスリモコン寸法図



リモコンホルダー（付属）寸法図



リモコン単品形名	製品形名	本体色
WX-TA01GJ	RBC-ATX41	フルムーンホワイト

適用機種		図面番号		T29E1406-02			
RBC-ATX41		品名	東芝パッケージエアコン用別売部品 外形図		尺度	図法	三角法
			ワイヤレスリモコンキット				
		東芝キヤリア株式会社					