

【JRA耐重塩害仕様】	セット名称	RCRB16043XUZG		×2	<div>天吊 冷専 ワイヤレスツイン</div>
	仕様表	(室内ユニット) AIC-RP804H			
		(室外機) ROA-RP1603ZG			
		(分岐管) RBC-TWP50			

東芝パッケージエアコン ワイヤレスリモコン					(空冷式天井吊形)					(50/60Hz)							
冷 房 性 能 (注1)	定格冷房標準能力			kW	14.0 < 3.1 ~ 16.0 >					室 内 機	形 名		ROA-RP1603ZG				
	額 熱 比			-	0.74						外 装		シルキーシェード(マンセル1Y8.5/0.5)				
	定格冷房標準エネルギー消費効率			-	2.73 / 2.73						外形寸法	高 さ	mm	1,050			
	中間冷房標準能力			kW	6.3							幅	mm	1,010			
	中間冷房中温能力			kW	6.6							奥 行	mm	370			
通 年 エ ネ ル ギ ー 消 費 効 率	最小冷房中温能力			kW	3.7					機	総 質 量		kg	79			
	APF2015 (JIS B 8616 : 2015)			-	5.4 / 5.4						圧 縮 機	形 式		全密閉形			
	APF (JIS B 8616 : 2006)			-	5.6 / 5.6							圧縮機用電動機定格出力		kW	3.61		
												極 数		4			
											空 気 熱 交 換 器		フィンドチューブ				
電 気 特 性 (注1)	電 源			(注2)	三相 200V 50/60Hz					外 機	冷 媒 制 御		電子制御弁				
	消 費 電 力	冷 房	定格冷房標準	kW	5.13 / 5.13						送風装置	送 風 機		プロペラファン			
			中間冷房標準	kW	1.23 / 1.23							標 準 風 量		m³/min	85.0		
			中間冷房中温	kW	1.08 / 1.08							電 動 機		kW	0.100		
			最小冷房中温	kW	0.509 / 0.509						高 圧 ス イ ッ チ		MPa	- -			
室 内 機	運 転 電 流			A	15.6 / 15.6					機	低 圧 ス イ ッ チ		MPa	- -			
	(最大)				23.0 / 23.0						保 護 装 置		吐出温度センサー 過電流センサー 圧縮機サーモ				
	力 率			%	94 / 94						ケースヒータ		W	-			
	始 動 電 流			A	- / -						定格騒音(音響パワーレベル)		(注6)	dB	74		
	形 名				AIC-RP804H						運転音(音圧レベル)		(注7)	dB	58		
コ ネ ク ション	外 装			ビュアホワイト(マンセルN9.1)					コ ネ ク ション	IPコード		IPX4					
	外形寸法		高 さ	mm	235					法定冷凍トン		2.37					
			幅	mm	1,270					設 計 圧 力	高 圧 部	MPa	4.15				
			奥 行	mm	690						低 圧 部	MPa	2.21				
	総 質 量			kg	30					冷 媒 ・ 出 荷 時 封 入 量		kg	R32 ・ 2.40				
ツ ー ン ト	空 気 熱 交 換 器			フィンドチューブ					ツ ー ン ト	冷 媒 追 加 不 要 の 最 大 実 長		m	30				
	防 音 ・ 断 熱 材			発泡ポリスチレン、ポリエチレンフォーム						冷 媒 追 加 量		g/m	主配管 : 35 分岐配管 : 35				
	送風装置	風 量	送 風 機	シロッコファン						冷 媒 配 管	室外機・分岐管間		mm	ガス側 : φ15.9 液側 : φ9.5			
			急/強+/強/弱+/弱	(注8)	m³/min	23.5 / 17.3 / 16.7 / 13.5 / 12.5		分岐管・室内ユニット間			mm	ガス側 : φ15.9 液側 : φ9.5					
			電 動 機	kW	0.094		最 大 実 長				m	50					
エ ア フ ィ ル タ			室内ユニットに付属					最 大 落 差			m	室外機が上の場合 : 30 室外機が下の場合 : 30					
運 転 調 整 装 置			(注4)	ワイヤレスリモコンスイッチ					分 岐 配 管 最 大 長 さ		m	15					
電 源 設 計	ド レ ン ロ 径 (呼び径)			20(塩ビ管)					電 源 設 計		分岐配管長さの最大差		m	10			
	定格騒音(音響パワーレベル)			(注6)	dB(A)	56 / 53 / 51 / 46 / 44		漏 電 遮 断 器		30A、30mA 0.1sec以下							
	急/強+/強/弱+/弱						手元 開閉器	容量		A	30						
	運転音(音圧レベル)			(注7)	dB(A)	41 / 38 / 36 / 31 / 29		ヒューズ		A	30						
	急/強+/強/弱+/弱						配 線 用 遮 断 器			A	30						
電 源 配 線	電 熱 装 置			取付不可					電 源 配 線	電 源 配 線		線 径	電源線こう長(最大)				
	(注3)											単線1.6mm	- / -				
												単線2.0mm	- / -				
												燃線3.5mm ²	- / -				
												燃線5.5mm ²	21 / 21				
燃線8.0mm ²											30 / 30						
連 絡 線	燃線14.0mm ²			53 / 53		連 絡 線	室内A・室内B間		(電源線) : 単線1.6mm×2本 (信号線) : 燃線0.5mm2×2本								
	燃線22.0mm ²			84 / 84													
	燃線38.0mm ²			- / -													
	室外機・室内ユニット間		75 m以下	単線1.6mm×3本													
	室内A・室内B間																

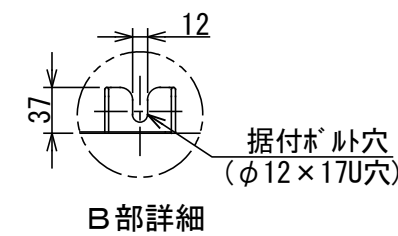
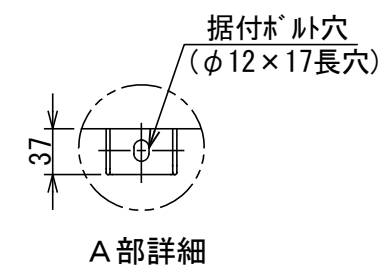
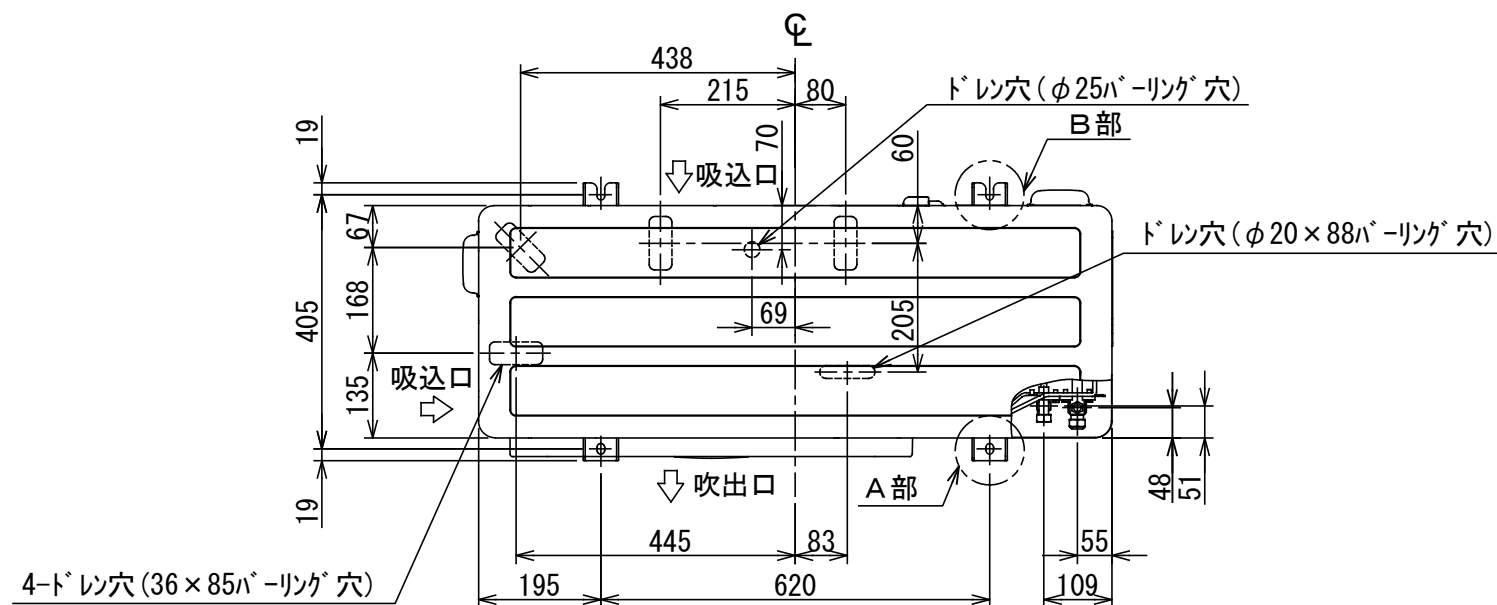
- (注1) 冷房性能および電気特性は、JIS B 8616 : 2015による温度条件、基準配管《配管相当長7.5m(P40~P63形は5m)、落差0m)》のときの値です。
 〈 〉内は能力範囲を示します。
- (注2) 電源電圧は、変動があった場合でも±10%を超えないようにしてください。
- (注3) 同一室内ユニットを2台使用し、表示は室内ユニット1台あたりの値を示します。
- (注4) ワイヤレスリモコンスイッチは別売部品です。
- (注5) 経済産業省告示213号「エアコンディショナーの性能の向上に関する製造事業者等の判断基準等」
 (通称：省エネ法基準値) における通年エネルギー消費効率は、「APF (JIS B 8616 : 2006)」が適用されます。
- (注6) 定格騒音(音響パワーレベル)は、JIS B 8616 : 2015に基づいた値です。
- (注7) 運転音(音圧レベル)は、JIS B 8616 : 2006に基づいた値です。
- (注8) 定格風量は「急」です。
- (注9) 漏電遮断器が地絡保護専用の場合には手元開閉器+ヒューズ、または配線用遮断器を設けてください。漏電遮断器は、高調波対応品を使用してください。

品 名	東芝パッケージエアコン仕様表 (空冷式天井吊形)	図 番	T2521824ZG	O1	東芝キャリア株式会社
		セット名称	RCRB16043XUZG	214	

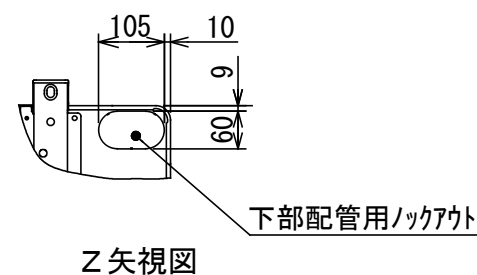
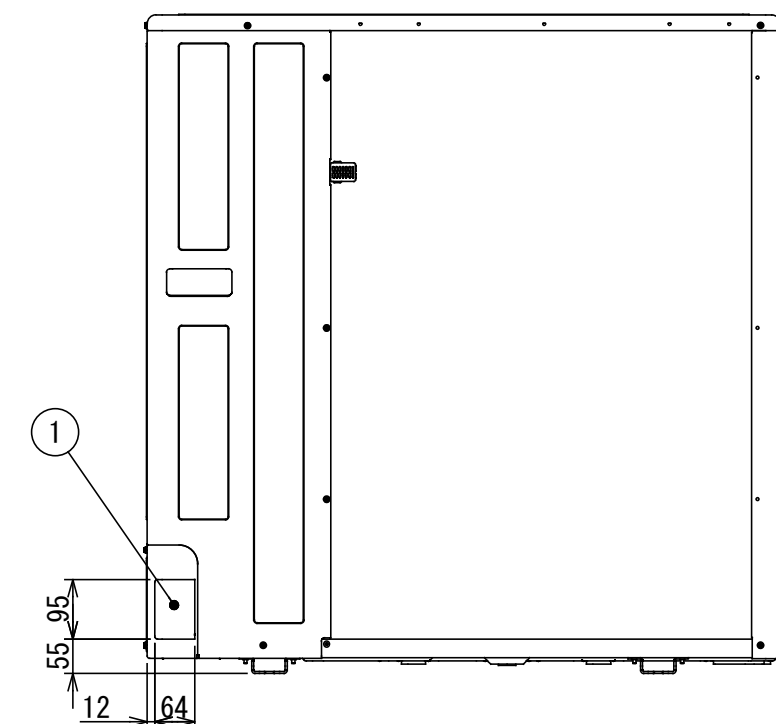
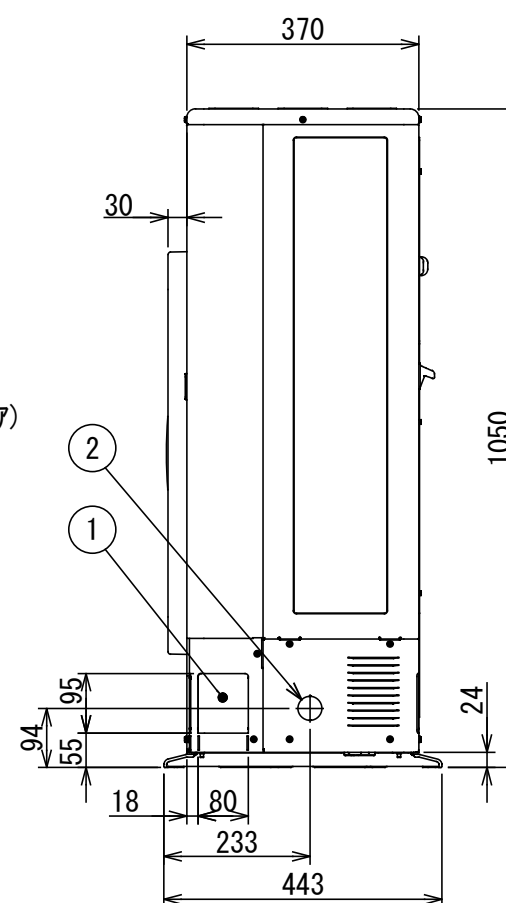
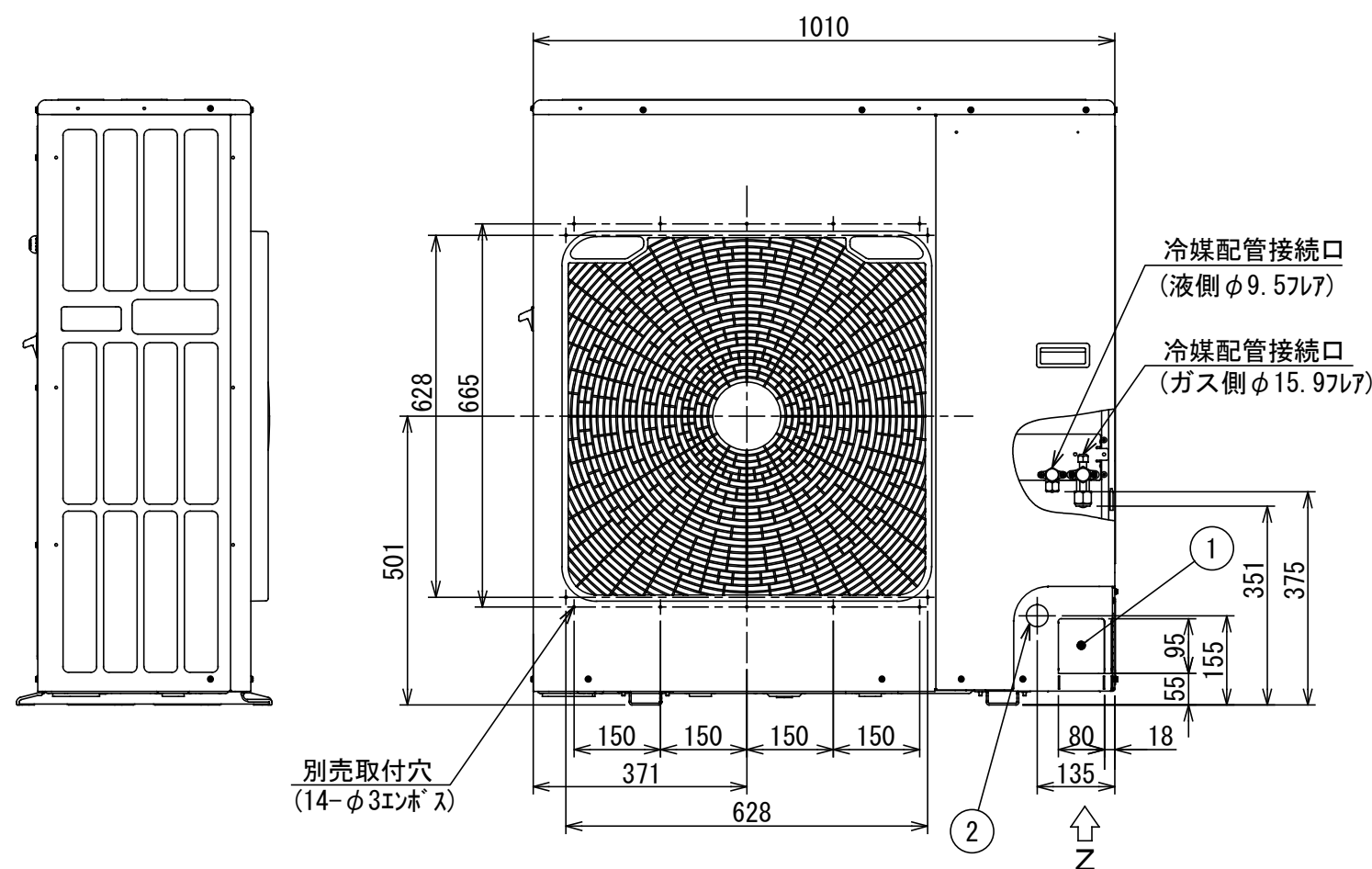


- 注) 1. ◎ は端子板を示します。
2. 破線、一点鎖線は現地配線を示します。
3. 室外機、室内ユニットの内部配線は、各々の機種
の配線図を参照してください。
4. リモコン配線には極性がないので、室内ユニット
端子板A, Bへの接続は逆になってもかまいません。

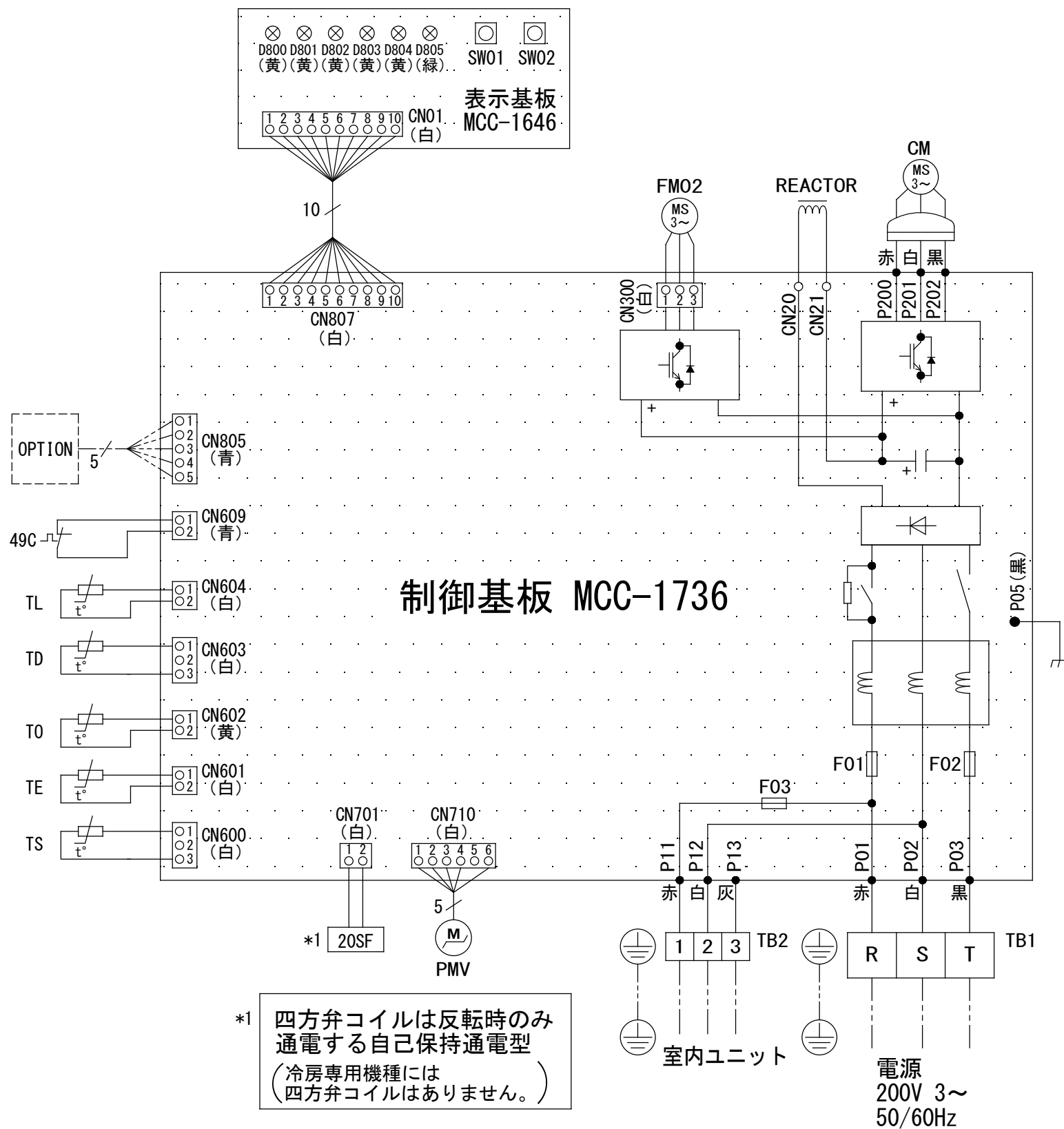
図 番	T25G1703	03	図 法
		214	
品 名	東芝パッケージエアコン外部結線図 (ワイヤレスツインタイプ)	尺 度	単 位
形 名	東芝キャリア株式会社		



	名 称	記 事
①	冷媒配管取出口 室内外接続線取出口	ノックアウト穴
②	電源取入穴	ϕ 38ノックアウト穴



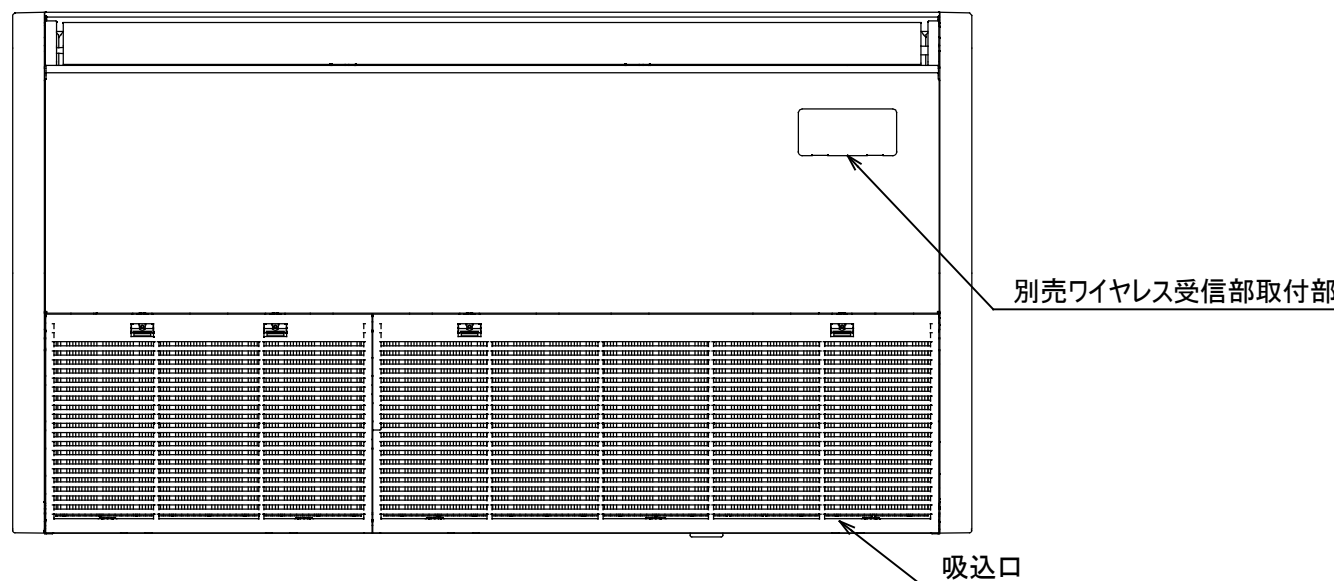
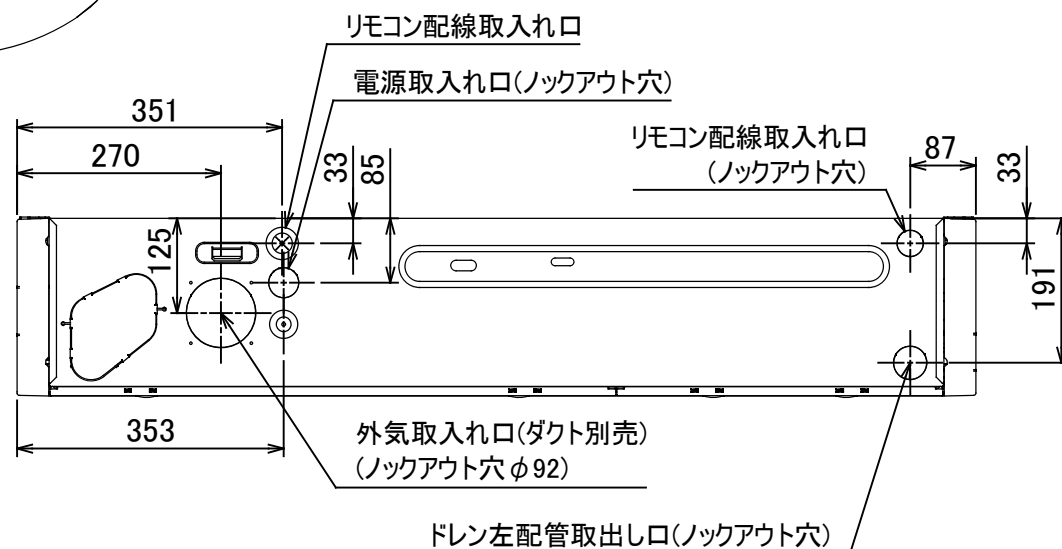
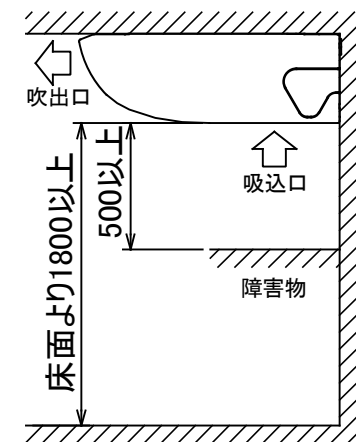
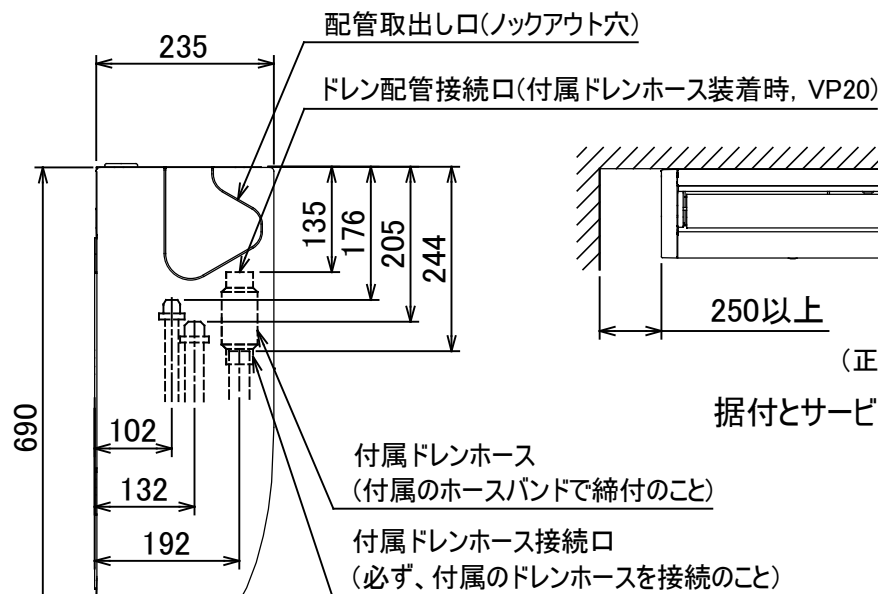
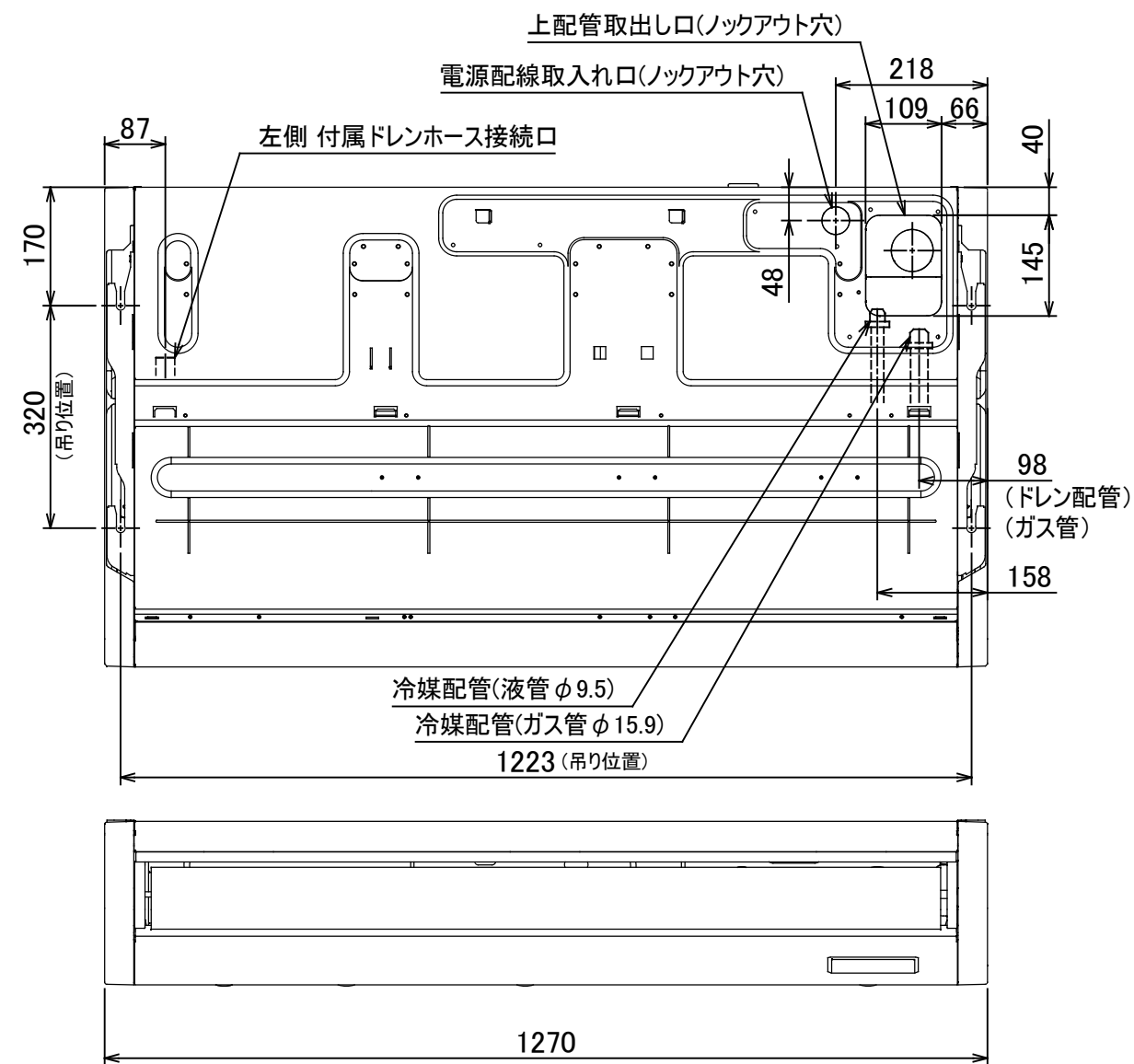
図番	T26C1934-R0A-RP1603ZG	02	図法
品名	東芝パッケージエアコン 外形図	215	三角法
形名	R0A-RP1603ZG	尺度	単位
			m m
	東芝キャリア株式会社		



記号	品 名
20SF	四方弁コイル (*1)
49C	圧縮機バイメタルサーモ
CM	圧縮機
F01	FUSE (メイン電源用)
F02	30A/AC250V
F03	FUSE (室内-室外渡り保護用) T10A/AC250V
FM02	ファンモータ
PMV	電子制御弁コイル
REACTOR	リアクタ
TB1	端子台 (電源)
TB2	端子台 (室内-室外接続用)
TD	配管温度センサ (吐出)
TE	熱交センサ 1
TL	熱交センサ 2
T0	外気温度センサ
TS	配管温度センサ (吸込)

1. 二点鎖線は現地配線、破線は別売付属品を示します。
2. □□ は端子台、—○— は接続端子、□□ はプリント基板のコネクタを示します。
3. ⊕ は保護アースを示します。
4. □□□□ はプリント基板を示します。
5. 冷房専用機種には四方弁コイル (*1) はありません。

図 番	T26D1935-R0A-RP1603ZG	02	図 法
		215	
品 名	東芝パッケージエアコン 配 線 図	尺 度	単 位
形 名	R0A-RP1603ZG	東芝キヤリア株式会社	

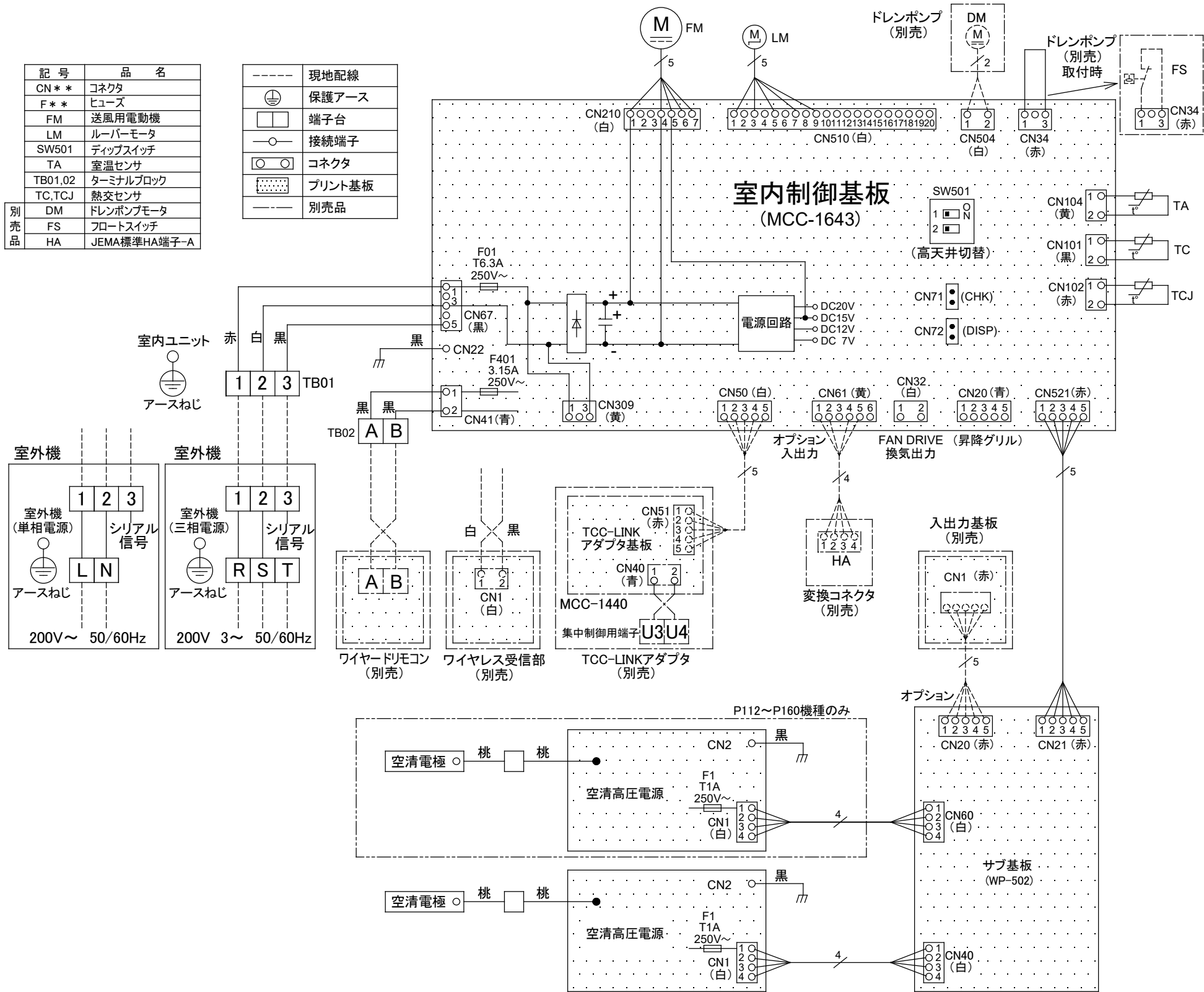


- 注) 1. 装置銘板の貼付位置: 吸込口内側の電気部品箱ふた表面
 2. 冷媒配管は(上・右・後)の3方向より取り出し出来ます。
 * 別売のドレンアップキットを使用する場合、冷媒配管は上方向からしか取り出しできません。
 * 別売のオートグリルキットを使用する場合、冷媒配管の右取り出しはできません。

図番	T25A2006-AIC-RP804H	01	図法
		214	三角法
品名	東芝パッケージエアコン外形図 (天井吊形)	尺度	単位
			m m
形名	AIC-RP804H	東芝キャリア株式会社	

記 号	品 名
CN**	コネクタ
F**	ヒューズ
FM	送風用電動機
LM	ルーバーモータ
SW501	ディップスイッチ
TA	室温センサ
TB01,02	ターミナルブロック
TC,TCJ	熱交センサ
別売品	DM ドレンポンプモータ
	FS フロートスイッチ
	HA JEMA標準HA端子-A

-----	現地配線
⏏	保護アース
□	端子台
○	接続端子
○ ○	コネクタ
⬢	プリント基板
---	別売品

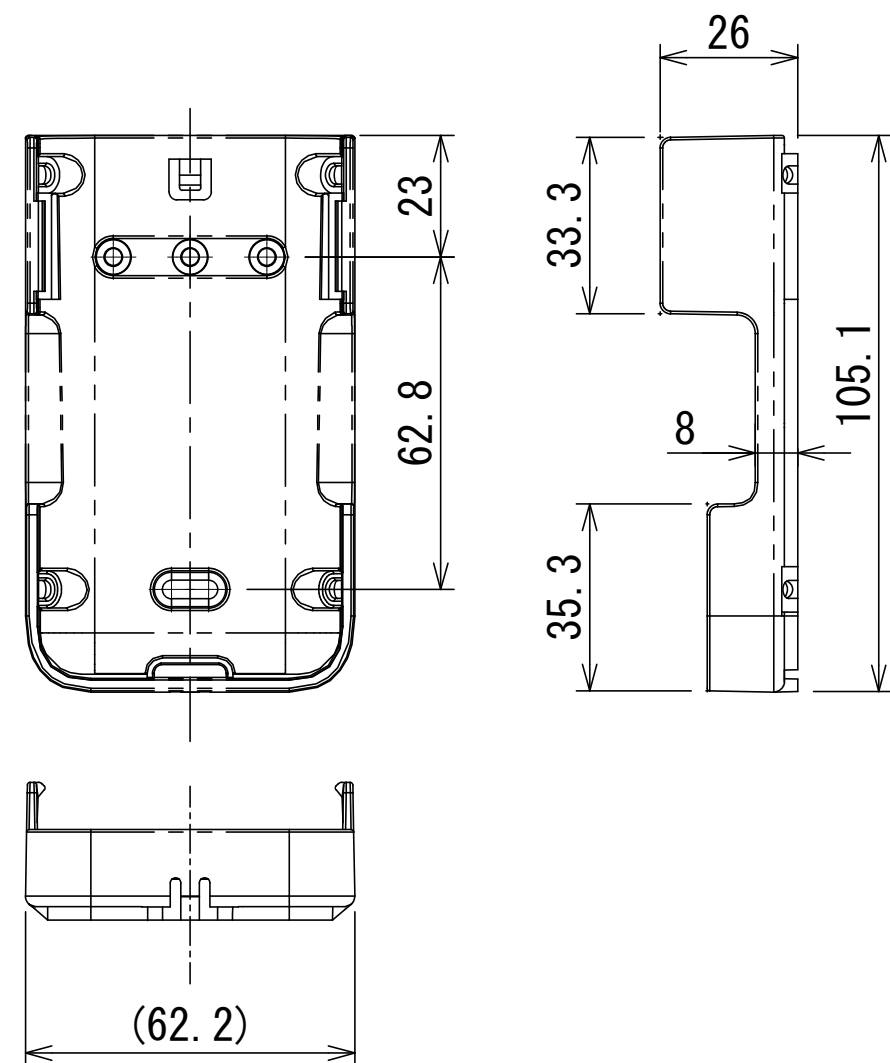


図番	T25B2002-AIC-RP804H	01	図法
		214	
品名	東芝パッケージエアコン配線図 (天井吊形)	尺度	単位
形名	AIC-RP804H	東芝キヤリア株式会社	

ワイヤレスリモコン寸法図



リモコンホルダー（付属）寸法図



リモコン単品形名	製品形名	本体色
WX-TA01GJ	RBC-ATX41	フルムーンホワイ

適 用 機 種		図 面 番 号		T29E1406-02			
RBC-ATX41		品 名	東芝パッケージエアコン用別売部品 外形図		尺 度	図 法	三 角 法
			ワイヤレスリモコンキット				
		東芝キヤリア株式会社					



	A	B	C	D
液 側	34	14	φ 9.5	φ 9.5
ガス側	44	21	φ 15.9	φ 15.9

適用機種		図面番号		T25F0102-0			
RBC-TWP50		品名	東芝ツインシステム エアコン用分岐管		尺度	図法	三角法
東芝キヤリア株式会社							