

【JRA耐重塩害仕様】

セット名称 RFRA05033JBUZG
仕様表 (室内ユニット) AIF-RP503H

(室外機) ROA-RP503JZG

床置スタンド
冷専

東芝パッケージエアコン (空冷式床置形スタンドタイプ)

(50/60Hz)

冷房性能 (注1)	定格冷房標準能力			kW	4.5 < 1.2 ~ 5.0 >		室内機	形 名		ROA-RP503JZG	
	額 熱 比			-	0.82			外 装		シルキーシェード(マンセル1Y8.5/0.5)	
	定格冷房標準エネルギー消費効率			-	3.00 / 3.00			外形寸法	高 さ	mm	550
	中間冷房標準能力			kW	2.1				幅	mm	780
	中間冷房中温能力			kW	2.2				奥 行	mm	290
最小冷房中温能力			kW	1.4		総 質 量		kg	40		
通 年 エ ネ ル ギ ー 消 費 効 率					(注3)			圧 縮 機	形 式	全密閉形	
APF2015 (JIS B 8616 : 2015)			-	5.2 / 5.2		圧縮機用電動機定格出力	kW		0.92		
APF (JIS B 8616 : 2006)			-	5.3 / 5.3		極 数	6				
電気特性 (注1)	電 源			(注2)	単相 200V 50/60Hz		室外機	空 気 熱 交 換 器		フィンドチューブ	
	消費電力	定格冷房標準	kW	1.50 / 1.50		冷 媒 制 御		電子制御弁			
		中間冷房標準	kW	0.445 / 0.445		送風装置		送 風 機	プロペラファン		
		中間冷房中温	kW	0.380 / 0.380				標 準 風 量	m³/min	36.7	
		最小冷房中温	kW	0.229 / 0.229				電 動 機	kW	0.043	
	運 転 電 流			A	8.06 / 8.06		高 圧 ス イ ッ チ		MPa	-	-
	(最大)				12.9 / 12.9		低 圧 ス イ ッ チ		MPa	-	-
	力 率			%	93 / 93		保 護 装 置		吐出温度センサー 過電流センサー 圧縮機サーモ		
	始 動 電 流			A	- / -		ケースヒータ		W	-	
	形 名			AIF-RP503H		機	定格騒音(音響パワーレベル)		(注4)	dB	61
外 装			シルキーシェード(マンセル1Y8.5/0.5)		運転音(音圧レベル)		(注5)	dB	45		
外形寸法	高 さ	mm	1,750		IPコード		IPX4				
	幅	mm	600		法定冷凍トン		0.67				
	奥 行	mm	210		設計圧力		高 圧 部	MPa	4.15		
総 質 量		kg	44				低 圧 部	MPa	2.21		
空 気 熱 交 換 器			フィンドチューブ		冷媒・出荷時封入量		kg	R32・1.10			
防 音 ・ 断 熱 材			難燃性ポリエチレンフォーム 難燃性ウレタンフォーム		冷媒追加不要の最大実長		m	20			
送風装置	送 風 機		シロッコファン		冷媒追加量		g/m	20			
	風 量	(注6) m³/min	13.6 / 12.6 / 11.6 / 10.6 / 10.0		冷媒配管		室外機・室内ユニット間	mm	ガス側：φ12.7 液側：φ6.4		
	電 動 機	kW	0.062								
エ ア フィ ル タ			室内ユニットに付属								
運 転 調 整 装 置			室内ユニットに内蔵								
ド レ ン ロ 径 (呼び径)			20(塩ビ管)								
定格騒音(音響パワーレベル)	(注4)	dB(A)	60 / 58 / 56 / 54 / 52			最 大 実 長	m	50			
			急/強+/強/弱+/弱			最 大 落 差	m	室外機が上の場合：30 室外機が下の場合：30			
運転音(音圧レベル)	(注5)	dB(A)	46 / 44 / 42 / 40 / 38								
			急/強+/強/弱+/弱								
電 熱 装 置			取付不可								

電源設計	漏 電 遮 断 器		(注7)	15A、30mA 0.1sec以下	
	手元開閉器	開 閉 器 容 量	A	15	
		ヒ ュ ー ズ	A	15	
	配 線 用 遮 断 器		A	15	
	電 源 配 線	線 径		電源線こう長(最大)	
		単線1.6mm		11 / 11	
		単線2.0mm		18 / 18	
		燃線3.5mm ²		20 / 20	
		燃線5.5mm ²		32 / 32	
		燃線8.0mm ²		- / -	
燃線14.0mm ²		- / -			
燃線22.0mm ²		- / -			
燃線38.0mm ²		- / -			
連絡線	室外機・室内ユニット間		50 m以下	単線1.6mm×3本	

(注1) 冷房性能および電気特性は、JIS B 8616 : 2015による温度条件、基準配管《配管相当長7.5m(P40~P63形は5m)、落差0m》のときの値です。
く 〉内は能力範囲を示します。

(注2) 電源電圧は、変動があった場合でも±10%を超えないようにしてください。

(注3) 経済産業省告示213号「エアコンディショナーの性能の向上に関する製造事業者等の判断基準等」
(通称：省エネ法基準値)における通年エネルギー消費効率は、「APF (JIS B 8616 : 2006)」が適用されます。

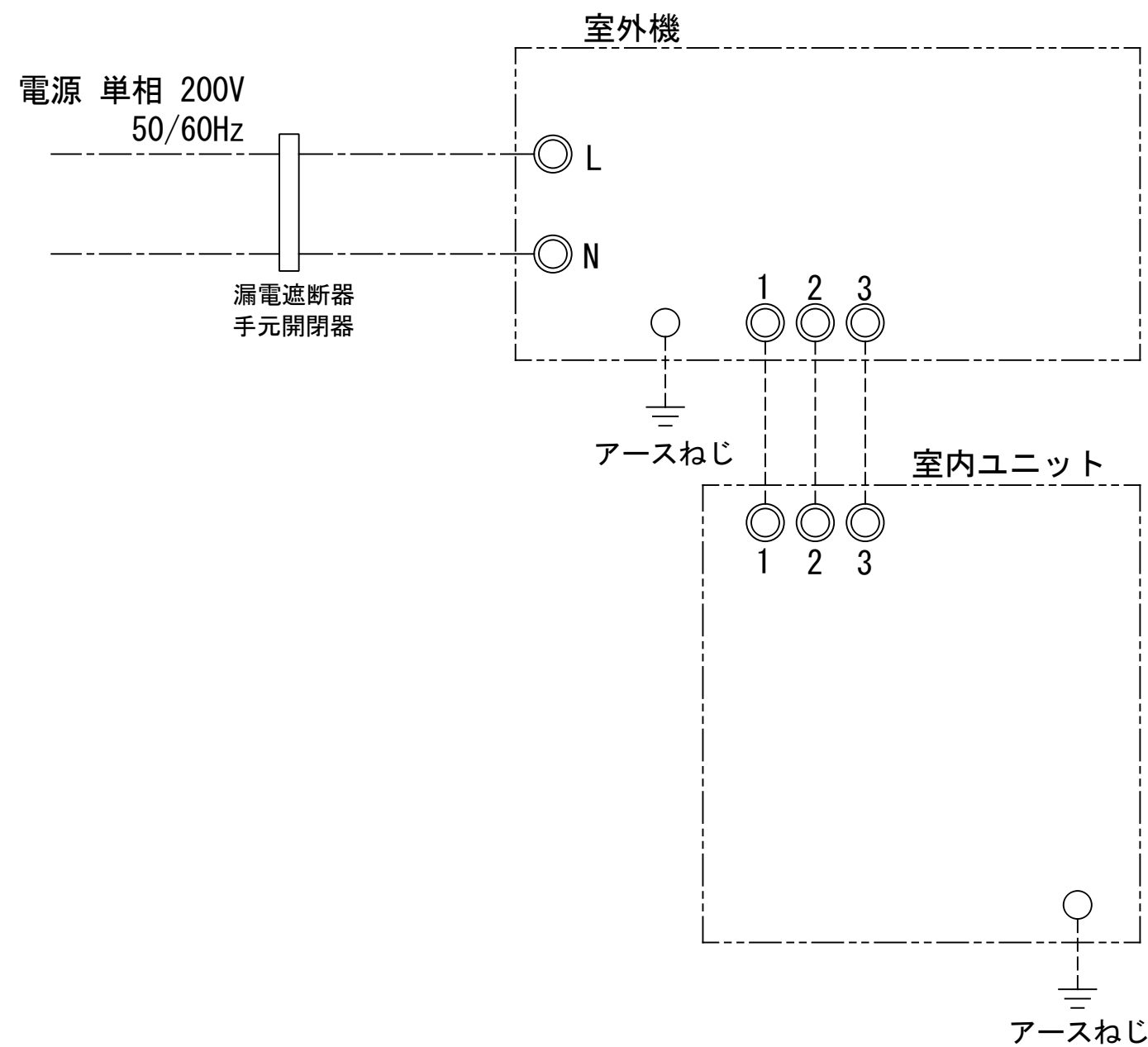
(注4) 定格騒音(音響パワーレベル)は、JIS B 8616 : 2015 に基づいた値です。

(注5) 運転音(音圧レベル)は、JIS B 8616 : 2006に基づいた値です。

(注6) 定格風量は「急」です。

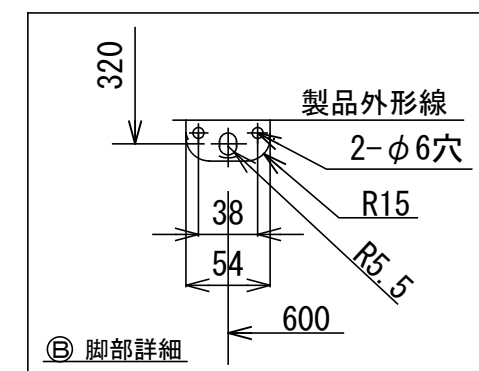
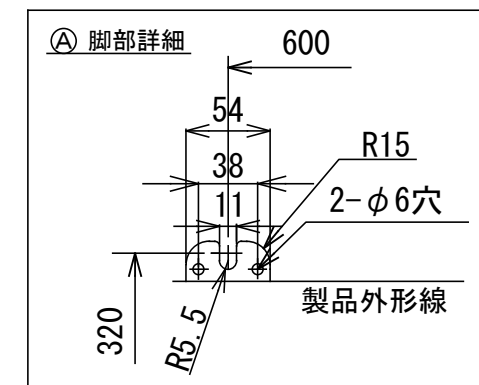
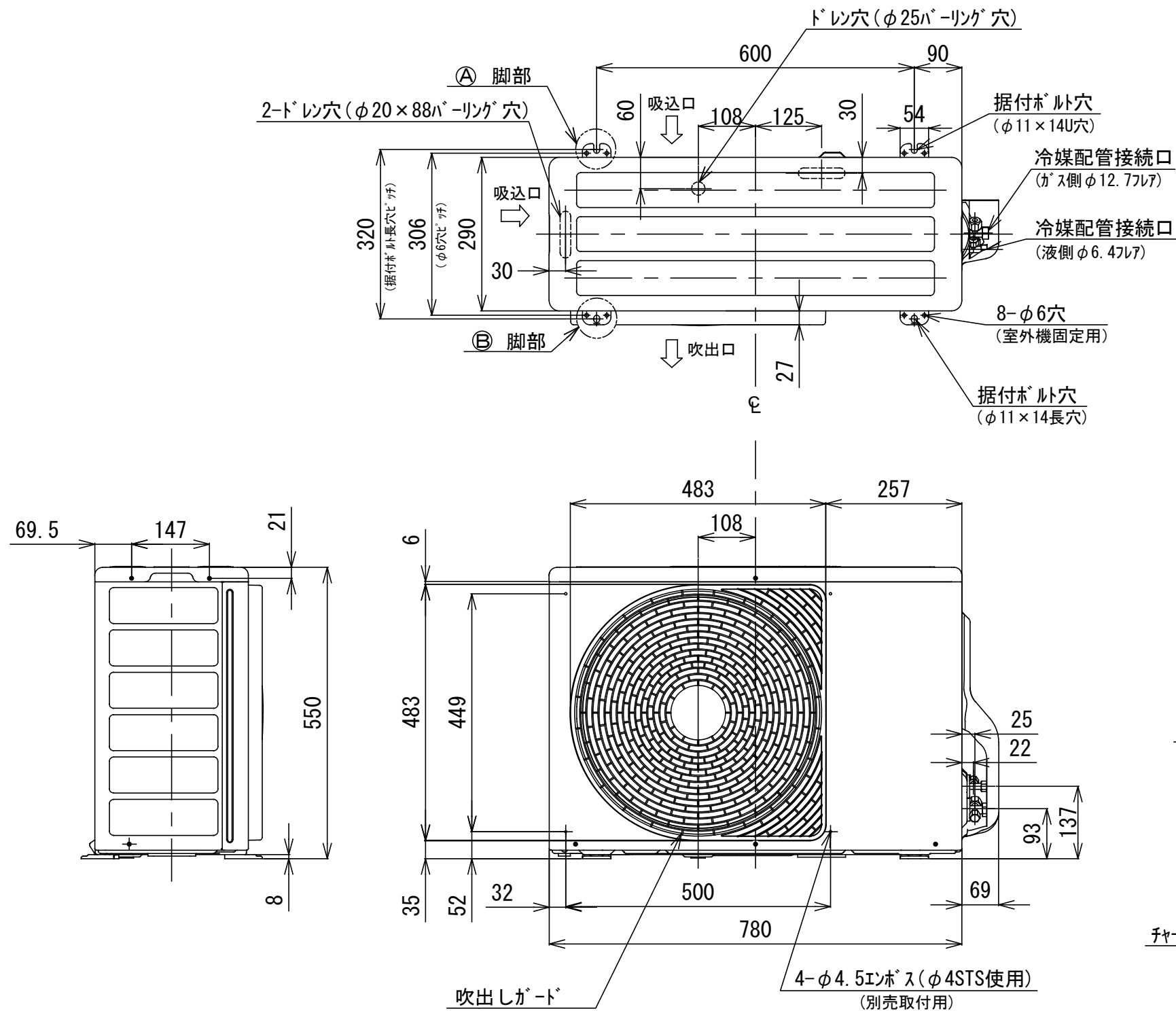
(注7) 漏電遮断器が地絡保護専用の場合には手元開閉器+ヒューズ、または配線用遮断器を設けてください。漏電遮断器は、高調波対応品を使用してください。

品名	東芝パッケージエアコン仕様表 (空冷式床置形スタンドタイプ)	図 番	T2521881ZG	Q2	東芝キャリア株式会社
		セット名称	RFRA05033JBUZG	217	

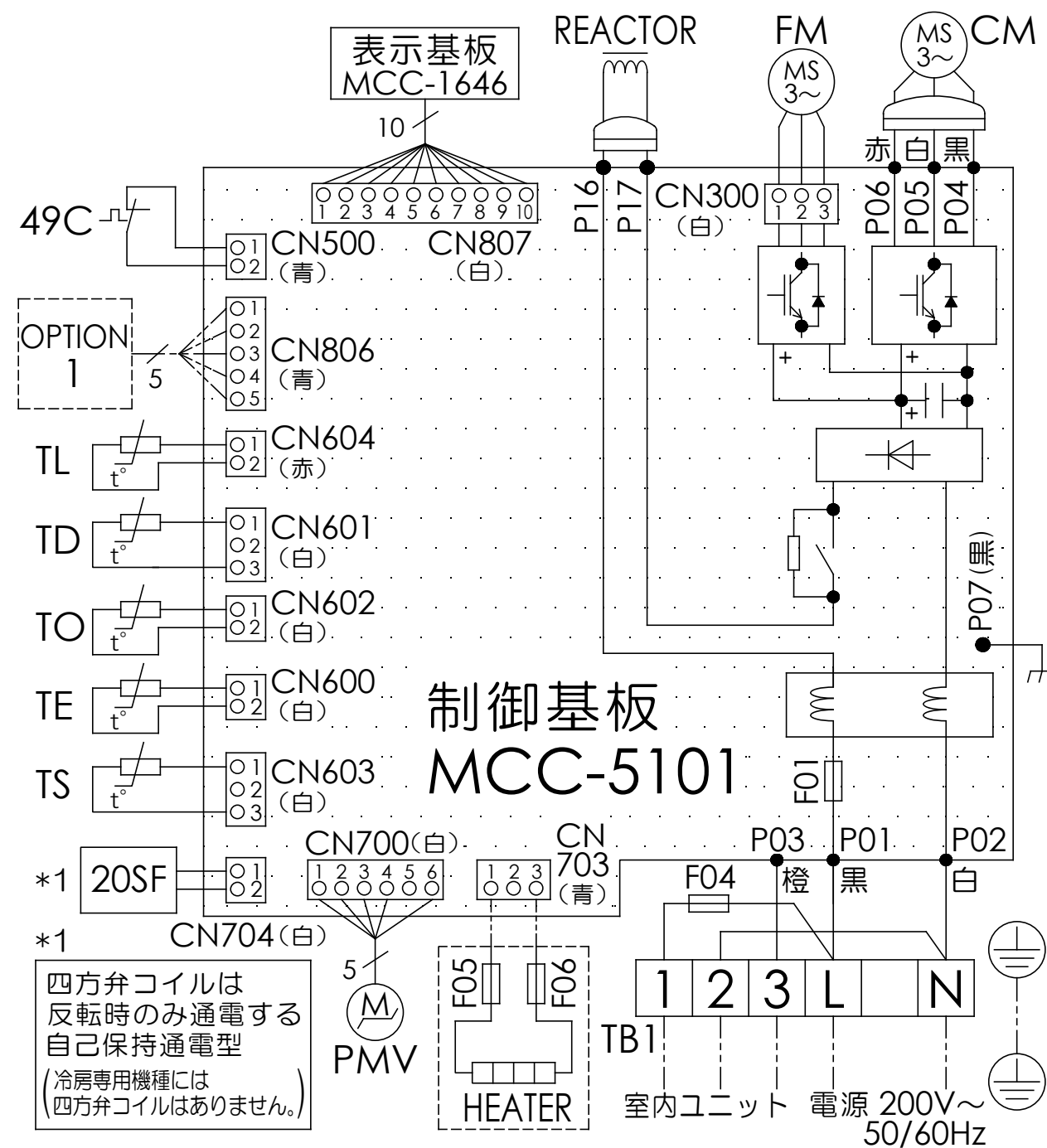


- 注) 1. ◎ は端子板を示します。
2. 破線、一点鎖線は現地配線を示します。
3. 室外機、室内ユニットの内部配線は、各々の機種
の配線図を参照してください。

図 番	T25G1901	02	図 法
		214	
品 名	東芝パッケージエアコン外部結線図 (シングルタイプ)	尺 度	単 位
形 名	東芝キャリア株式会社		



図番	T26C1931-R0A-RP503JZG	02	図法
		215	三角法
品名	東芝パッケージエアコン 外形図	尺度	単位
			m m
形名	R0A-RP503JZG	東芝キャリア株式会社	



記号	品 名
20SF	四方弁コイル(*1)
49C	圧縮機 バイメタルサーモ
CM	圧縮機
FM	ファンモータ
F01	FUSE (メイン電源用) T25A AC250V
F04	FUSE(室内-室外 渡り保護用) T10A AC250V
F05 F06	FUSE(別売底板 凍結防止ヒータ用) T3.15A AC250V
HEATER	ヒータ
OPTION1	外部入力
PMV	電子制御弁コイル
REACTOR	リアクタ
TB1	端子台
TD	配管温度センサ (吐出)
TE	熱交センサ1
TL	熱交センサ2
TO	外気温度センサ
TS	配管温度センサ (吸込)

1. 二点鎖線は現地配線、破線は別売付属品を示します。
2. □ は端子台、—○— は接続端子、□□ はプリント基板のコネクタを示します。
3. ⊕ は保護アースを示します。
4. ... はプリント基板を示します。

図番	T26D1933-R0A-RP503JZG	03	図法
品名	東芝パッケージエアコン 配線図	215	尺 度 単 位
形名	R0A-RP503JZG	東芝キヤリア株式会社	

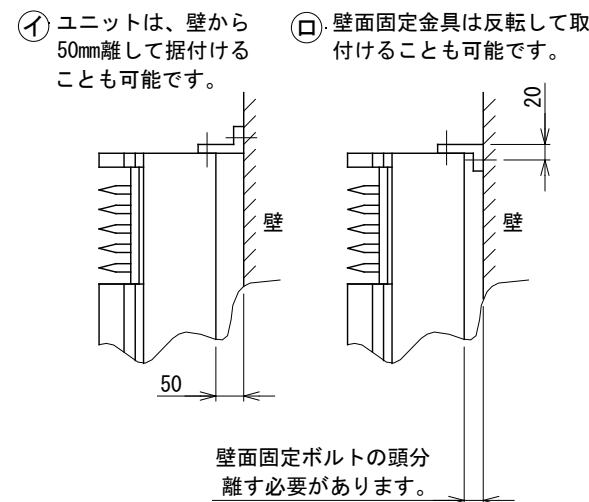
[illegible]

Diagram illustrating the required clearance for a bed and a desk:

- Bed Clearance:**
 - Front clearance: 1000以上 (1000mm or more)
 - Side clearance: 500以上 (500mm or more)
- Desk Clearance:**
 - Front clearance: 2000以上 (2000mm or more)

Technical drawing of the indoor unit showing front and side views with dimensions and labels.

Dimensions:

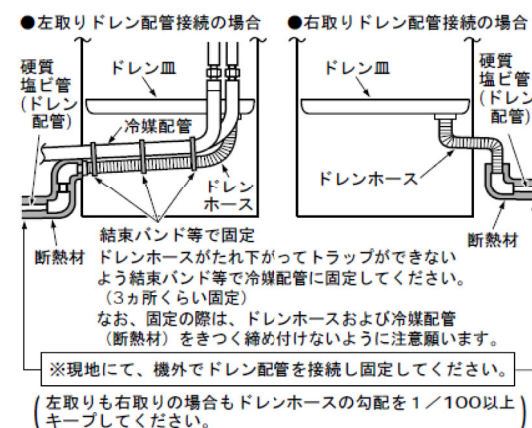
- Overall height: 341
- Overall width: 164
- Overall depth: 203
- Internal height (excluding top): 338
- Side view width: 135
- Side view depth: 155

Labels:

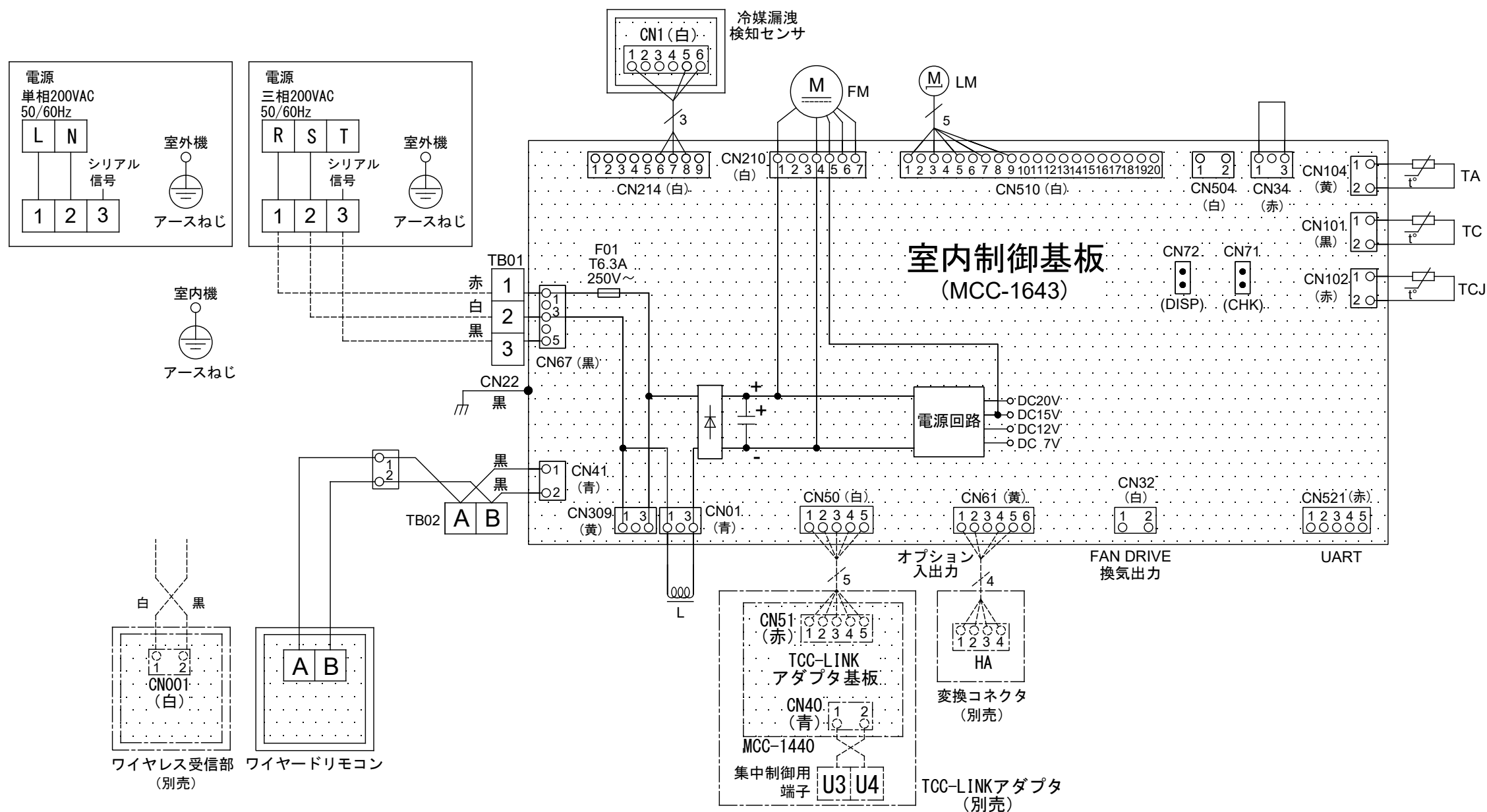
- ガス側 (Gas side)
- 液側 (Liquid side)
- 冷媒配管接続口 (液側 $\phi 6.4$) (Refrigerant pipe connection port (Liquid side $\phi 6.4$))
- 冷媒配管接続口 (ガス側 $\phi 12.7$) (Refrigerant pipe connection port (Gas side $\phi 12.7$))

Technical drawing of a wall bracket (壁金具) showing dimensions and specifications:

- Overall width: 640
- Overall height: 105
- Bracket width: 120
- Bracket height: 50
- Distance from wall to bracket center: 192
- Distance from bracket center to bottom edge: 88
- Distance from bracket center to top edge: 42
- Angle: 50×120 角穴 (下面配管用)
- Mounting: 4-下穴 (4 mounting holes)
- Material/Use: M8金具固定ねじまたは M8アンカーボルト用 (For M8 fixed screws or M8 anchor bolts)



図番	T25A1901-AIF-RP503H		02	図法
			214	三角法
品名	東芝パッケージエアコン外形図 (床置形スタンドタイプ)		尺度	単位
				m m
形名	AIF-RP503H	東芝キャリア株式会社		



記 号	品 名
CN * *	コネクタ
F01	ヒューズ
FM	送風用電動機
L	リアクタ
LM	ルーバーマータ
TA	室温センサ
TB01, 02	ターミナルブロック
TC, TCJ	熱交センサ
別売品	HA
	JEMA標準HA端子-A

-----	現地配線
⏏	保護アース
□	端子台
—○—	接続端子
○ ○	コネクタ
□	プリント基板
-----	別売品

図番	T25B1901-AIF-RP503H	02	図法
		214	
品名	東芝パッケージエアコン配線図 (床置形スタンドタイプ)	尺度	単位
形名	AIF-RP503H	東芝キャリア株式会社	