

【JRA耐重塩害仕様】

セット名称 **RKRA04043JXUZG**  
仕様表 (室内ユニット) AIK-RP404H

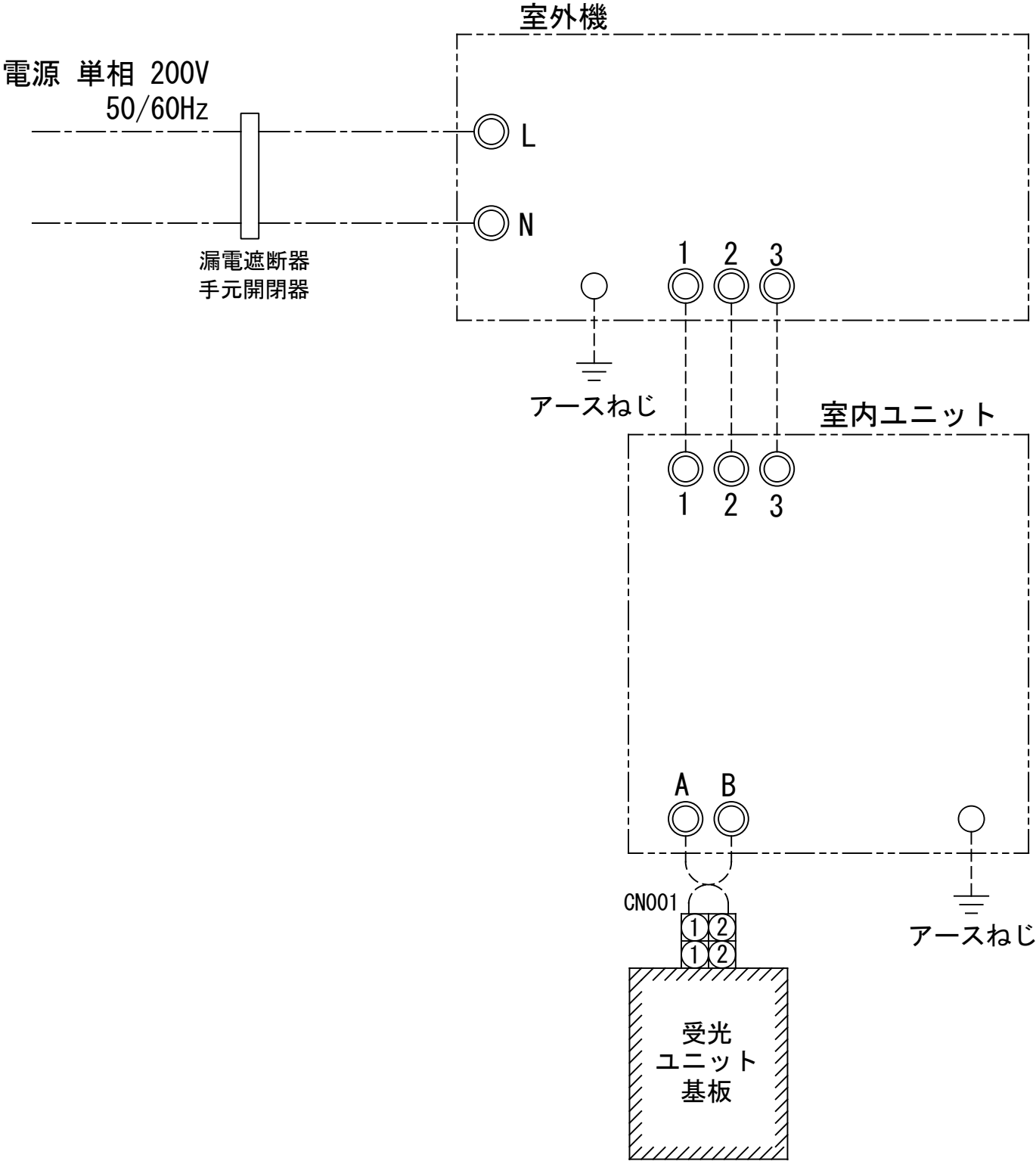
(室外機) ROA-RP403JZG

壁掛  
冷専  
ワイヤレス

東芝パッケージエアコン (空冷式壁掛形)  
ワイヤレスリモコン

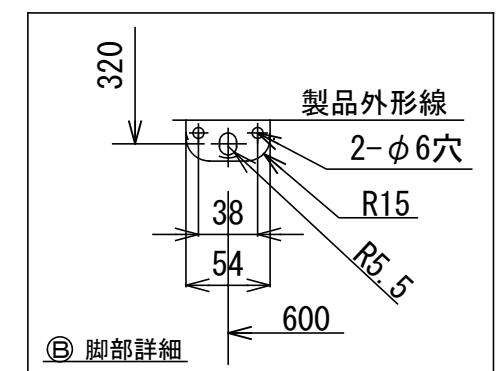
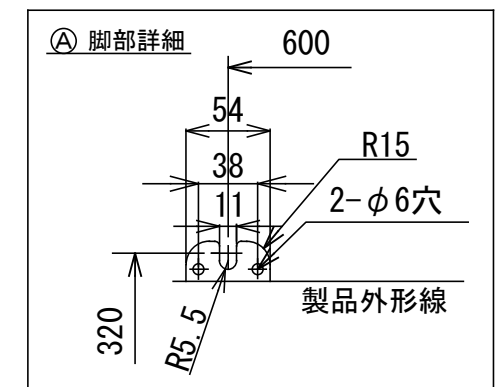
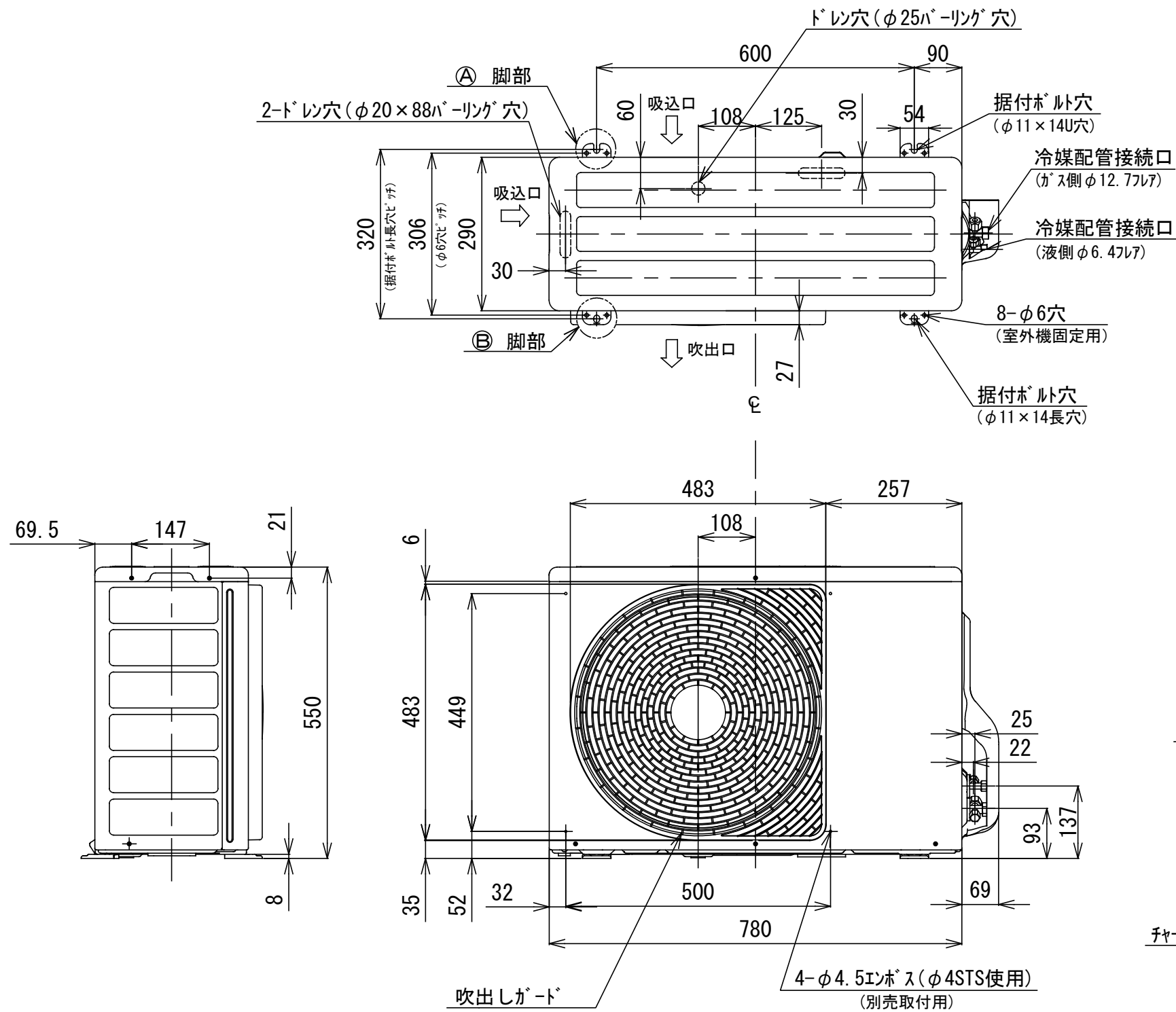
(50/60Hz)

冷房性能 (注1)	定格冷房標準能力			kW	3.6 < 1.0 ~ 4.0 >		室内機	形 名		ROA-RP403JZG		
	額 熱 比			-	0.75			外形寸法	外 装		シルキーシェード(マンセル1Y8.5/O.5)	
	定格冷房標準エネルギー消費効率			-	3.40 / 3.40				高 さ	mm	550	
	中間冷房標準能力			kW	1.7				幅	mm	780	
	中間冷房中温能力			kW	1.8				奥 行	mm	290	
通年エネルギー消費効率 (注4)	最小冷房中温能力			kW	1.4		圧縮機	総 質 量		kg	35	
	APF2015 (JIS B 8616 : 2015)			-	6.0 / 6.0			形 式		全密閉形		
	APF (JIS B 8616 : 2006)			-	6.1 / 6.1			圧縮機用電動機定格出力		kW	0.73	
電気特性 (注1)	電 源 (注2)			単相 200V 50/60Hz		外機	極 数		6			
	消費電力	冷房標準	kW	1.06 / 1.06			空 気 熱 交 換 器		フィンドチューブ			
		中間冷房標準	kW	0.317 / 0.317			冷 媒 制 御		電子制御弁			
		中間冷房中温	kW	0.270 / 0.270			送風装置	送 風 機	プロペラファン			
		最小冷房中温	kW	0.187 / 0.187				標 準 風 量	m <sup>3</sup> /min	40.0		
運 転 電 流 (最大)	A			5.82 / 5.82		機内	電 動 機		kW	0.043		
	(最大)			12.8 / 12.8			高 圧 ス イ ッ チ		MPa	-	-	
	力 率			%	91 / 91		低 圧 ス イ ッ チ		MPa	-		
	始 動 電 流			A	- / -		保 護 装 置		吐出温度センサー 過電流センサー 圧縮機サーモ			
							ケースヒータ		W	-		
室内機	形 名			AIK-RP404H		機外	定格騒音(音響パワーレベル)		(注5)	dB	61	
	外 装			グランホワイト(マンセル5PB9/1)			運転音(音圧レベル)		(注6)	dB	45	
	外形寸法	高 さ	mm	293			IPコード		IPX4			
		幅	mm	798			法定冷凍トン		0.53			
		奥 行	mm	230			設 計 圧 力	高 圧 部	MPa	4.15		
ユニット	総 質 量			kg	10		低 圧 部		MPa	2.21		
	空 気 熱 交 換 器			フィンドチューブ		冷 媒 ・ 出 荷 時 封 入 量		kg	R32・0.80			
	防 音 ・ 断 熱 材			軟質ポリエチレンフォーム、発泡スチロール		冷 媒 追 加 不 要 の 最 大 実 長		m	20			
	送風装置	送 風 機	横流ファン		冷 媒 追 加 量		g/m	20				
		風 量 (注7) 急/強+/強/弱+/弱	m <sup>3</sup> /min	10.5 / 9.5 / 9.0 / 8.5 / 7.5								
ツートン	電 動 機			kW	0.042		冷媒配管	室外機・室内ユニット間		mm	ガス側：φ12.7 液側：φ6.4	
	エ ア フィ ル タ			室内ユニットに付属								
	運 転 調 整 装 置 (注3)			ワイヤレスリモコンスイッチ								
	ド レ ン ロ 径 (呼び径)			16(ドレンホース)		最 大 実 長		m	30			
	定格騒音(音響/パワーレベル) (注5) 急/強+/強/弱+/弱			dB(A)	55 / 53 / 52 / 50 / 46			最 大 落 差		m	室外機が上の場合 : 30 室外機が下の場合 : 30	
電源装置	運転音(音圧レベル) (注6) 急/強+/強/弱+/弱			dB(A)	42 / 40 / 38 / 37 / 32		電源設計					
	電 熱 装 置			取付不可								
						漏 電 遮 断 器		15A、30mA 0.1sec以下				
						手元開閉器		開 閉 器 容 量	A	15		
								ヒ ュ ー ズ	A	15		
電源設計						電源設計	配 線 用 遮 断 器		A	15		
							線 径		電源線こう長(最大)			
							単線1.6mm		12 / 12			
							単線2.0mm		18 / 18			
							燃線3.5mm <sup>2</sup>		20 / 20			
電源設計						電源設計	燃線5.5mm <sup>2</sup>		32 / 32			
							燃線8.0mm <sup>2</sup>		- / -			
							燃線14.0mm <sup>2</sup>		- / -			
							燃線22.0mm <sup>2</sup>		- / -			
							燃線38.0mm <sup>2</sup>		- / -			
電源設計						電源設計	室外機・室内ユニット間		50 m以下	単線1.6mm×3本		



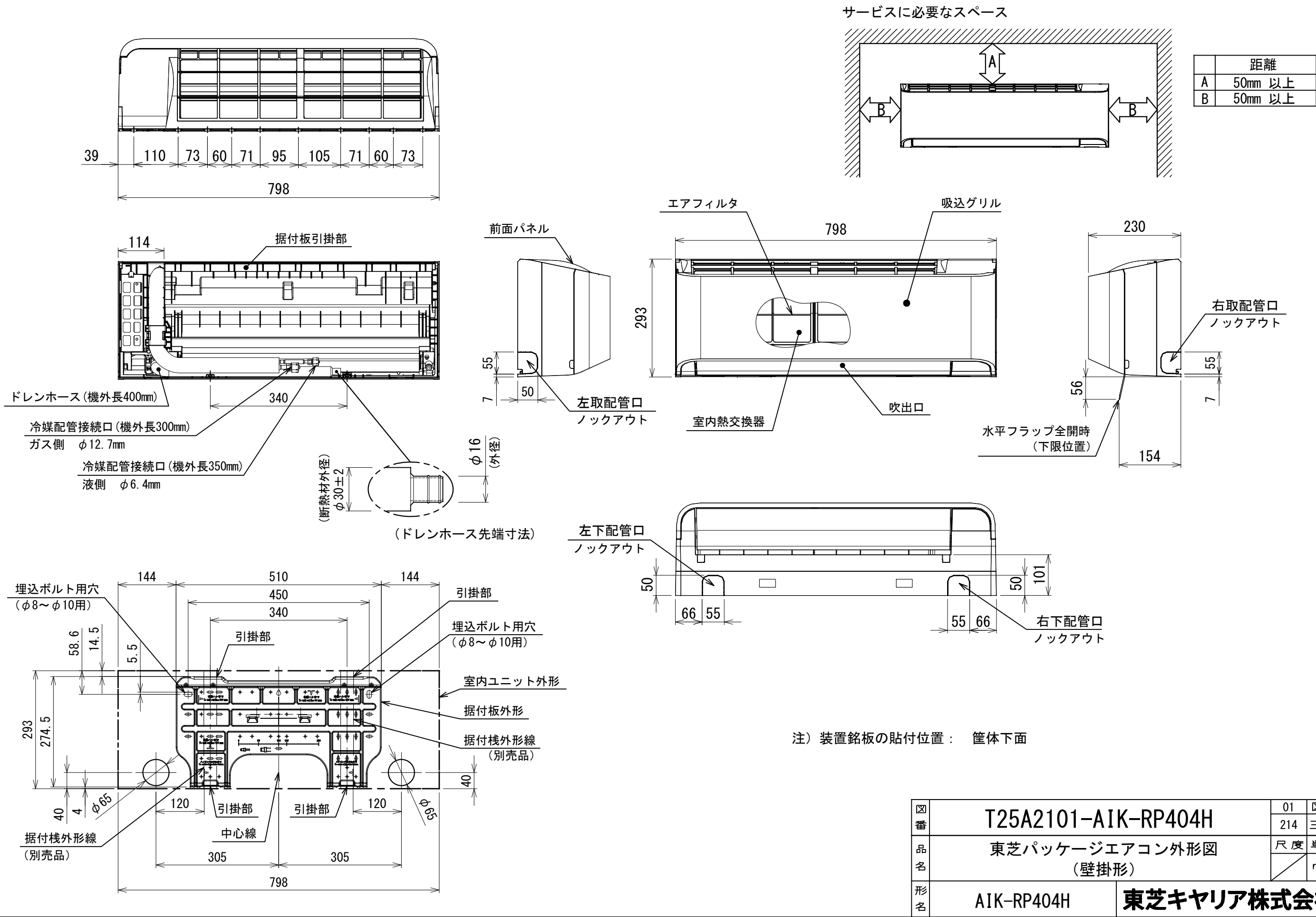
- 注) 1. ◎ は端子板を示します。  
2. 破線、一点鎖線は現地配線を示します。  
3. 室外機、室内ユニットの内部配線は、各々の機種  
の配線図を参照してください。  
4. リモコン配線には極性がないので、室内ユニット  
端子板A, Bへの接続は逆になってもかまいません。

図 番	T25G1701	03	図 法
		214	
品 名	東芝パッケージエアコン外部結線図 (ワイヤレスシングルタイプ)	尺 度	単 位
形 名	東芝キャリア株式会社		



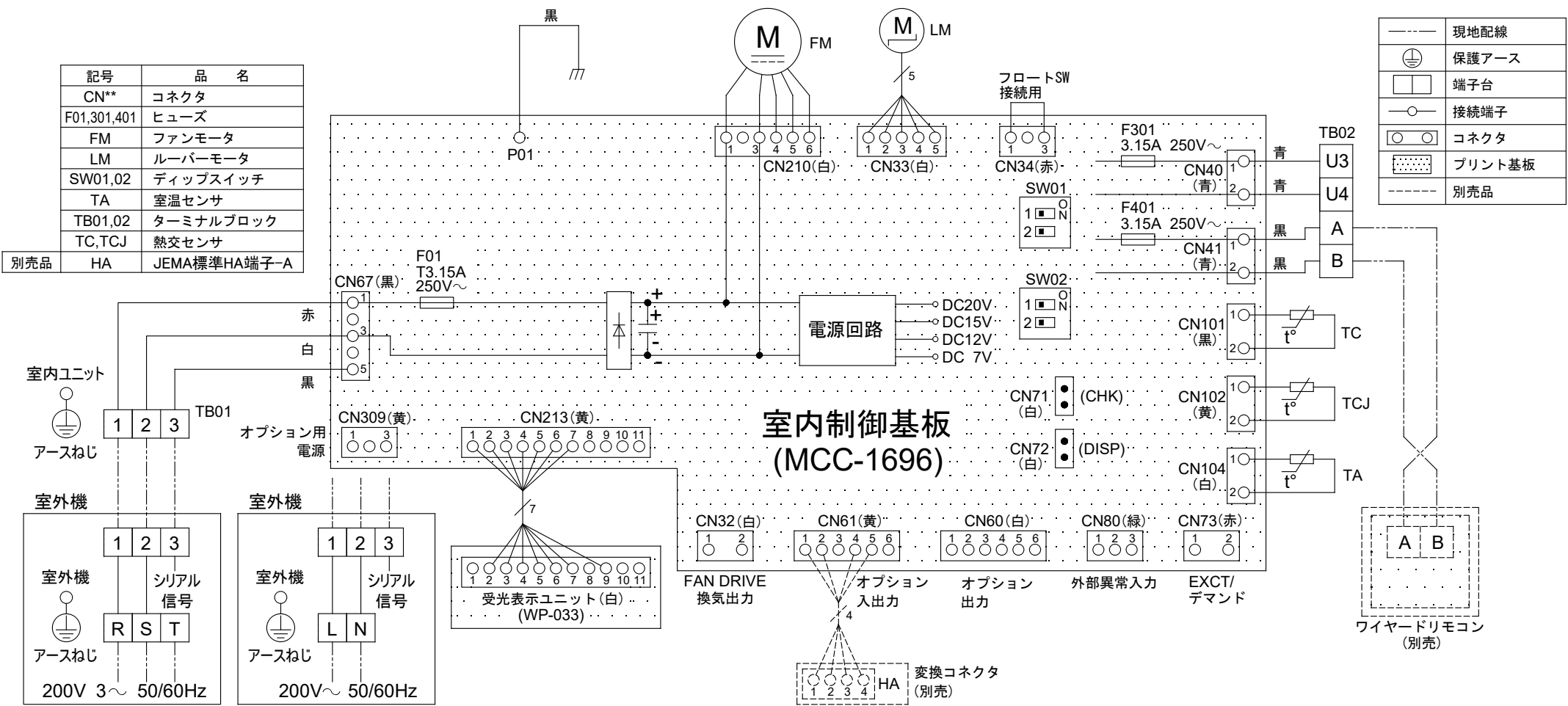
図番	T26C1931-R0A-RP403JZG	02	図法
		215	三角法
品名	東芝パッケージエアコン 外形図	尺度	単位
			m m
形名	R0A-RP403JZG	東芝キャリア株式会社	





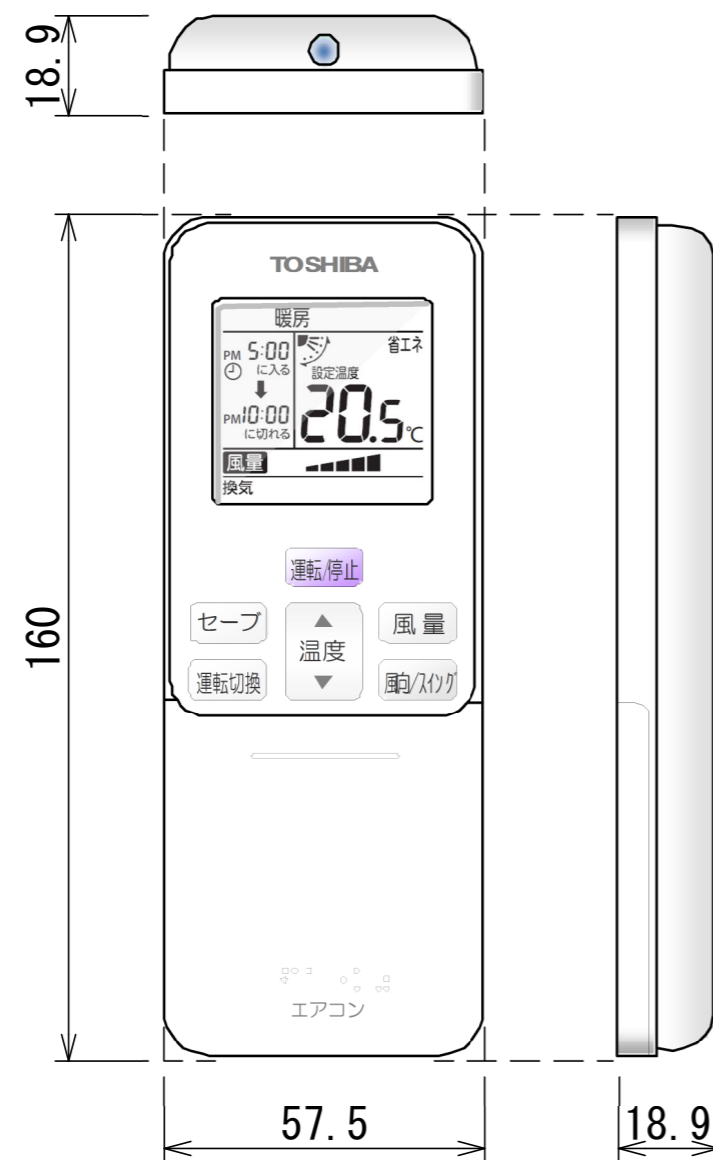
注) 装置銘板の貼付位置: 筐体下面

図番	T25A2101-AIK-RP404H	01	図法
		214	三角法
品名	東芝パッケージエアコン外形図 (壁掛形)	尺度	単位
			m m
形名	AIK-RP404H	東芝キャリア株式会社	

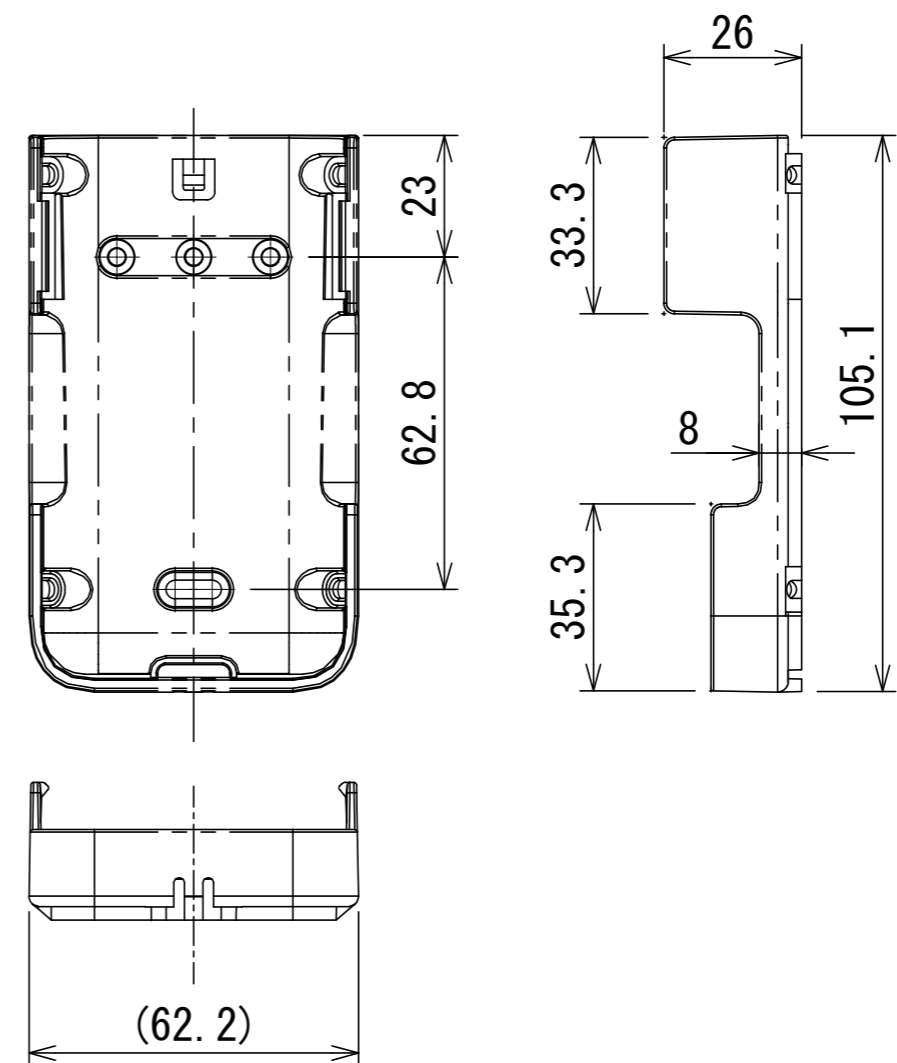


図番	T25B2101-AIK-RP404H	01	図法
		214	
品名	東芝パッケージエアコン配線図 (壁掛形)	尺度	単位
形名	AIK-RP404H	東芝キャリア株式会社	

ワイヤレスリモコン寸法図



リモコンホルダー（付属）寸法図



リモコン単品形名	製品形名	本体色
WX-TA01GJ	RBC-ATX41	フルムーンホワイ

適 用 機 種		図 面 番 号		T29E1406-02			
RBC-ATX41		品 名	東芝パッケージエアコン用別売部品 外 形 図		尺 度	図 法	三 角 法
			ワイヤレスリモコンキット				
		東芝キヤリア株式会社					