

【JRA耐塩害仕様】

セット名称 RSXA04033JMUZ  
仕様表 (室内ユニット) AIU-RP403SH

(室外機) ROA-RP403HXJZ

天カセ  
インバータ

東芝パッケージエアコン

(空冷インバータヒートポンプ式天井カセット形1方向吹出しタイプ)

【グリーン購入法適合】  
(50/60Hz)

冷房性能 (注1)	定格冷房標準能力		kW	3.6 < 1.2 ~ 4.0 >	
	額 熱 比		-	0.77	
	定格冷房標準エネルギー消費効率		-	4.40 / 4.40	
	中間冷房標準能力		kW	1.7	
	中間冷房中温能力		kW	1.8	
	最小冷房中温能力		kW	1.4	
	定格暖房標準能力		kW	4.0 < 0.9 ~ 6.6 >	
	定格暖房標準エネルギー消費効率		-	4.71 / 4.71	
	中間暖房標準能力		kW	1.8	
	最小暖房標準能力		kW	1.1	
暖房性能 (注1)	最大暖房低温能力		kW	4.8	
	通年エネルギー消費効率		(注4)		
通年	APF2015 (JIS B 8616 : 2015)		-	5.9 / 5.9	
	APF (JIS B 8616 : 2006)		-	5.6 / 5.6	
冷暖平均エネルギー消費効率			-	4.56 / 4.56	
電気特性 (注1)	電 源		(注2)	単相 200V 50/60Hz	
	消費電力	冷房	定格冷房標準	kW	0.819 / 0.819
		中間冷房標準	kW	0.314 / 0.314	
		中間冷房中温	kW	0.262 / 0.262	
		最小冷房中温	kW	0.191 / 0.191	
	暖房	定格暖房標準	kW	0.850 / 0.850	
		中間暖房標準	kW	0.311 / 0.311	
		最小暖房標準	kW	0.188 / 0.188	
		最大暖房低温	kW	1.63 / 1.63	
	運 転 電 流		(冷) (暖) (最大)	A	4.50 / 4.50 4.67 / 4.67 13.3 / 13.3
力 率		(冷) (暖)	%	91 / 91 91 / 91	
始 動 電 流		A	- / -		
室内ユニット	形 名		AIU-RP403SH		
	外 装		グレー (断熱材貼付溶融亜鉛メッキ鋼板)		
	外形寸法	高 さ	mm	200	
		幅	mm	1,000	
		奥 行	mm	710	
	総 質 量		kg	20	
	空 気 熱 交 換 器		フィンチューブ		
	防 音 ・ 断 熱 材		難燃性ポリエチレンフォーム、発泡ポリスチレン		
	送風装置	送 風 機	シロッコファン		
		風 量	(注7) 急/強+/強/弱+/弱	m <sup>3</sup> /min	13.0 / 12.5 / 11.5 / 10.8 / 10.5
電 動 機		kW	0.094		
天井パネル	エ ア フィ ル タ		天井パネルに付属		
	運 転 調 整 装 置		(注3)	リモコンスイッチ	
	ド レ ン ロ 径 (呼び径)		25(塩ビ管)		
	定格騒音(音響パワーレベル) (注5)	dB(A)	52 / 51 / 50 / 49 / 47		
	急/強+/強/弱+/弱				
	運転音(音圧レベル) (注6)	dB(A)	37 / 36 / 35 / 34 / 32		
	急/強+/強/弱+/弱				
	電 熱 装 置		取付不可		
	形 名		RBC-US21PG(W)-1		
	外 装		(W)ムーンホワイト(マンセル2.5GY9.0/0.5)		
外形寸法	高 さ	mm	20		
	幅	mm	1,230		
	奥 行	mm	800		
	総 質 量	kg	5.5		
(注3)					
形 名	ROA-RP403HXJZ				
	外 装		シルキーシェード(マンセル1Y8.5/0.5)		
	外形寸法	高 さ	mm	550	
		幅	mm	780	
		奥 行	mm	290	
	総 質 量		kg	40	
	圧 縮 機	形 式	全密閉形		
		圧縮機用電動機定格出力	kW	0.56	
	極 数		6		
	空 気 熱 交 換 器		フィンチューブ		
冷 媒 制 御		(冷) (暖)	電子制御弁 電子制御弁		
送風装置	送 風 機	プロペラファン			
	標 準 風 量	m <sup>3</sup> /min	36.7		
	電 動 機	kW	0.043		
機 組 み	高 圧 ス イ ッ チ		MPa	-	
	低 圧 ス イ ッ チ		MPa	-	
	保 護 装 置		吐出温度センサー 過電流センサー 圧縮機サーモ		
	ケースヒータ		W	-	
	定格騒音(音響パワーレベル)	(冷)	dB	60	
		(注5) (暖)	dB	61	
	運転音(音圧レベル)	(冷)	dB	43	
		(注6) (暖)	dB	44	
	IPコード		IPX4		
	法定冷凍トン		0.97		
設計圧力	高 圧 部	MPa	4.15		
	低 圧 部	MPa	2.21		
冷媒・出荷時封入量		kg	R32・1.10		
冷媒追加不要の最大実長		m	20		
冷媒追加量		g/m	20		
冷媒配管	室外機・室内ユニット間		mm	ガス側：φ12.7 液側：φ6.4	
	最 大 実 長		m	50	
	最 大 落 差		m	室外機が上の場合：30 室外機が下の場合：30	
電源配線	漏 電 遮 断 器		(注8)	15A、30mA 0.1sec以下	
	手元開閉器	開 閉 器 容 量	A	15	
		ヒ ュ ー ズ	A	15	
	配 線 用 遮 断 器		A	15	
	電源配線	線 径	電源線こう長(最大)		
			単線1.6mm	11 / 11	
			単線2.0mm	18 / 18	
			燃線3.5mm <sup>2</sup>	20 / 20	
			燃線5.5mm <sup>2</sup>	31 / 31	
			燃線8.0mm <sup>2</sup>	- / -	
燃線14.0mm <sup>2</sup>			- / -		
燃線22.0mm <sup>2</sup>			- / -		
燃線38.0mm <sup>2</sup>	- / -				
連 絡 線	室外機・室内ユニット間	70 m以下	単線1.6mm×3本		
リ モ コ ン コ ー ド		(500mまで)	VCTF0.5-2.0mm2 2芯 など		

(注1) 冷房・暖房性能および電気特性は、JIS B 8616 : 2015による温度条件、基準配管《配管相当長7.5m(P40~P63形は5m)、落差0m》のときの値です。  
く 内は能力範囲を示します。

(注2) 電源電圧は、変動があった場合でも±10%を超えないようにしてください。

(注3) 天井パネル・リモコンスイッチは別売部品です。  
リモコンコード配線長は『リモコン外形図』を参照してください。(注4) 経済産業省告示213号「エアコンディショナーの性能の向上に関する製造事業者等の判断基準等」  
(通称：省エネ法基準値)における通年エネルギー消費効率は、「APF (JIS B 8616 : 2006)」が適用されます。

(注5) 定格騒音(音響パワーレベル)は、JIS B 8616 : 2015 に基づいた値です。

(注6) 運転音(音圧レベル)は、JIS B 8616 : 2006に基づいた値です。

(注7) 定格風量は「急」です。

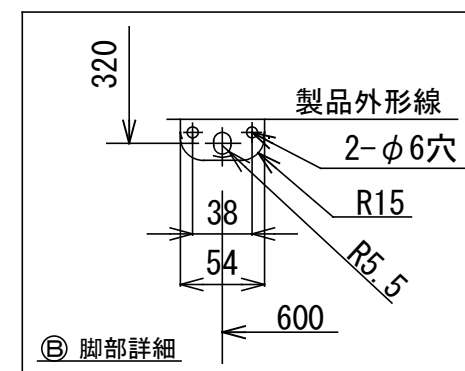
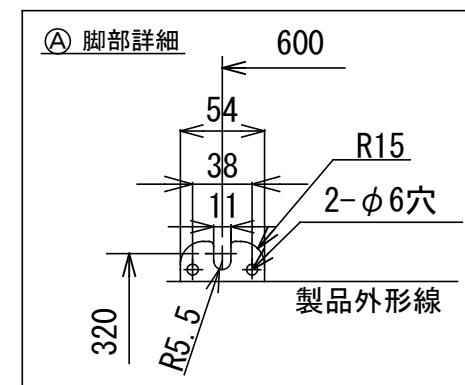
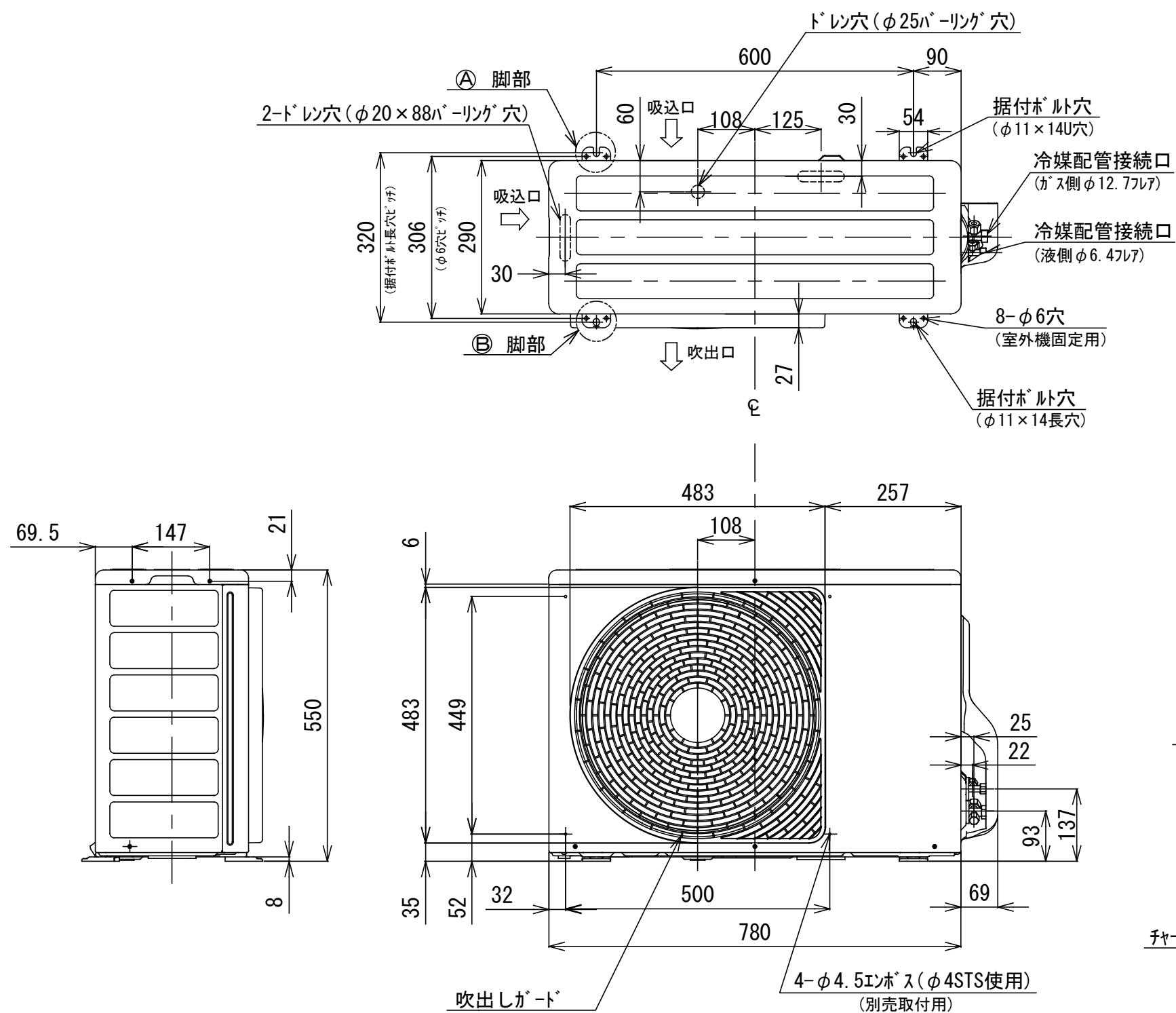
(注8) 漏電遮断器が地絡保護専用の場合には手元開閉器+ヒューズ、または配線用遮断器を設けてください。漏電遮断器は、高調波対応品を使用してください。

品 名	東芝パッケージエアコン仕様表		図 番	T2521111Z	O1	東芝キャリア株式会社
	(空冷インバータヒートポンプ式天井カセット形1方向吹出しタイプ)		セット名称	RSXA04033JMUZ	214	

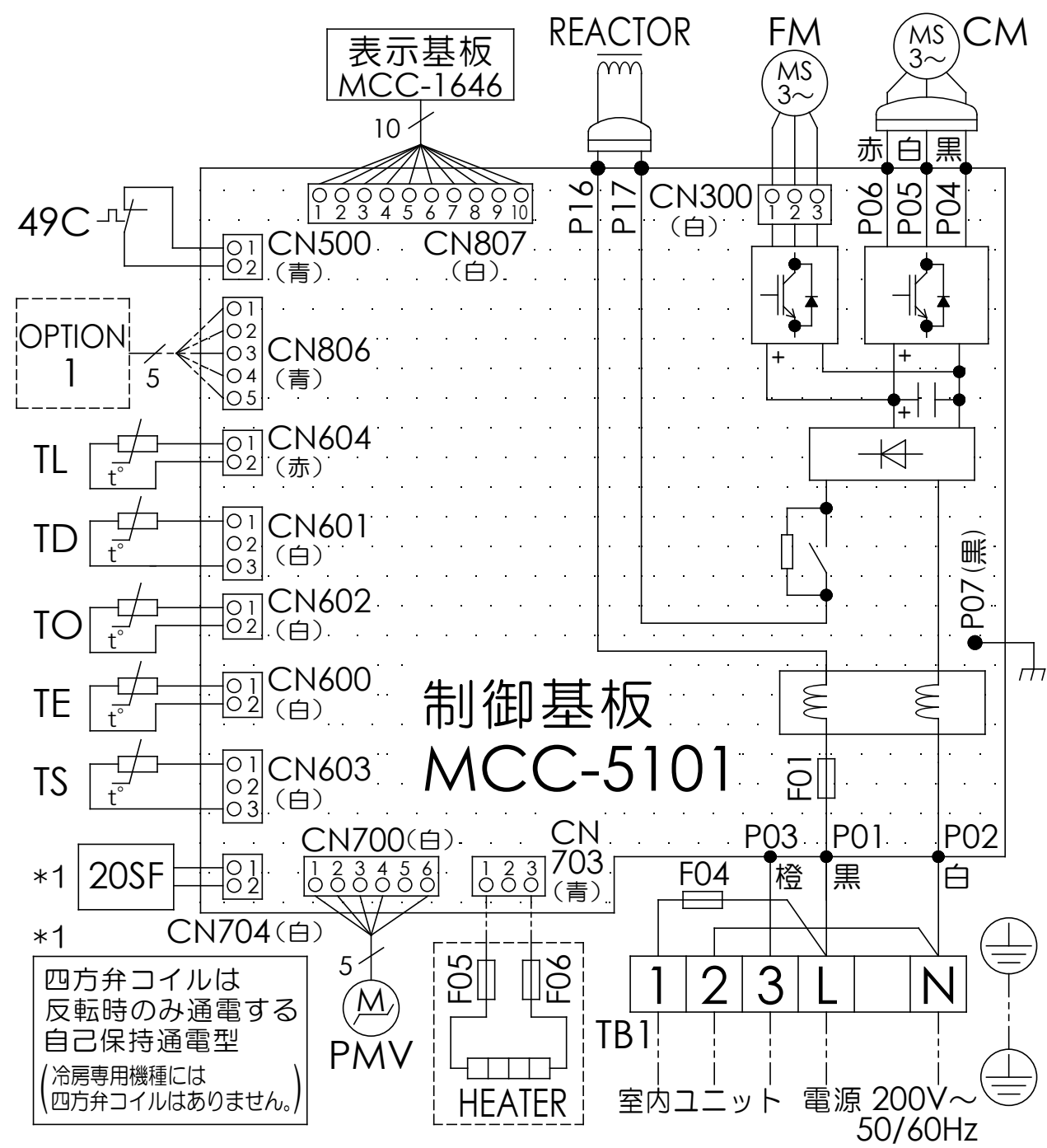


- 注) 1. ◎ は端子板を示します。  
2. 破線、一点鎖線は現地配線を示します。  
3. 室外機、室内ユニットの内部配線は、各々の機種  
の配線図を参照してください。  
4. リモコン配線には極性がないので、室内ユニット  
端子板A, Bへの接続は逆になってもかまいません。

図 番	T25G1501	04	図 法
		214	
品 名	東芝パッケージエアコン外部結線図 (ワイヤードシングルタイプ)	尺 度	単 位
形 名	東芝キャリア株式会社		



図番	T26C2105-R0A-RP403HXJZ	01	図法
		214	三角法
品名	東芝パッケージエアコン 外形図	尺度	単位
			m m
形名	R0A-RP403HXJZ	東芝キャリア株式会社	

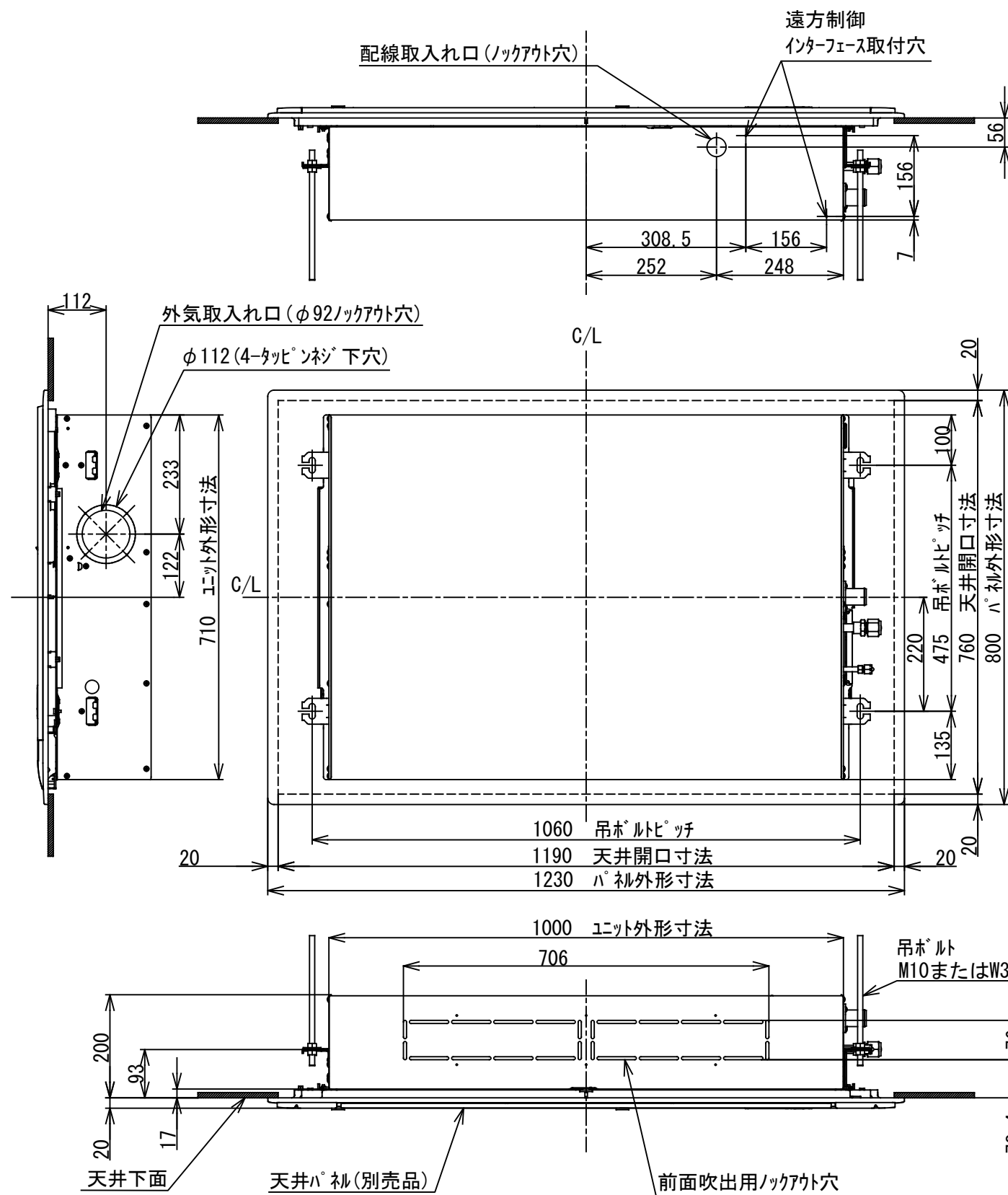


四方弁コイルは  
反転時のみ通電する  
自己保持通電型  
(冷房専用機種には  
四方弁コイルはありません。)

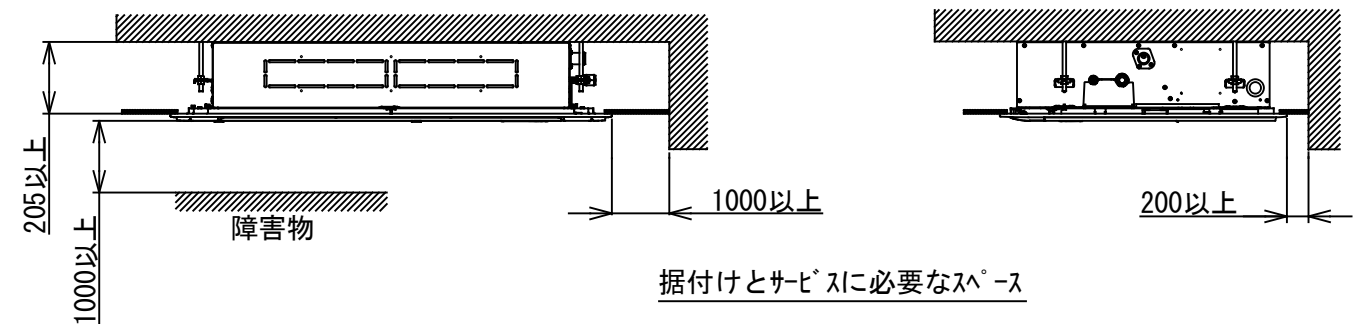
記号	品 名
20SF	四方弁コイル(*1)
49C	圧縮機 バイメタルサーモ
CM	圧縮機
FM	ファンモータ
F01	FUSE (メイン電源用) T25A AC250V
F04	FUSE(室内-室外 渡り保護用) T10A AC250V
F05 F06	FUSE(別売底板 凍結防止ヒータ用) T3.15A AC250V
HEATER	ヒータ
OPTION 1	外部入力
PMV	電子制御弁コイル
REACTOR	リアクタ
TB1	端子台
TD	配管温度センサ (吐出)
TE	熱交センサ 1
TL	熱交センサ 2
TO	外気温度センサ
TS	配管温度センサ (吸込)

1. 二点鎖線は現地配線、破線は別売付属品を示します。
2. □ は端子台、—○— は接続端子、□□ はプリント基板のコネクタを示します。
3. ⊕ は保護アースを示します。
4. □□□□ はプリント基板を示します。

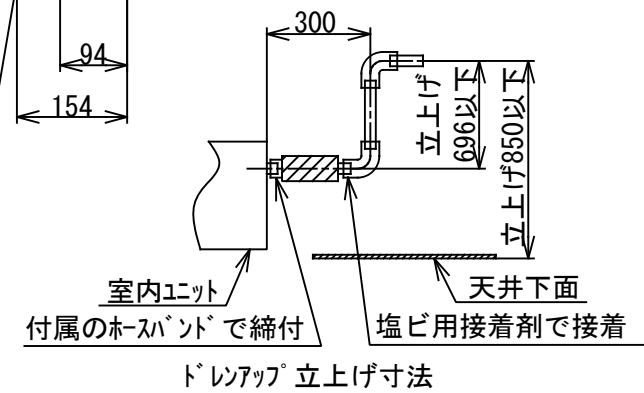
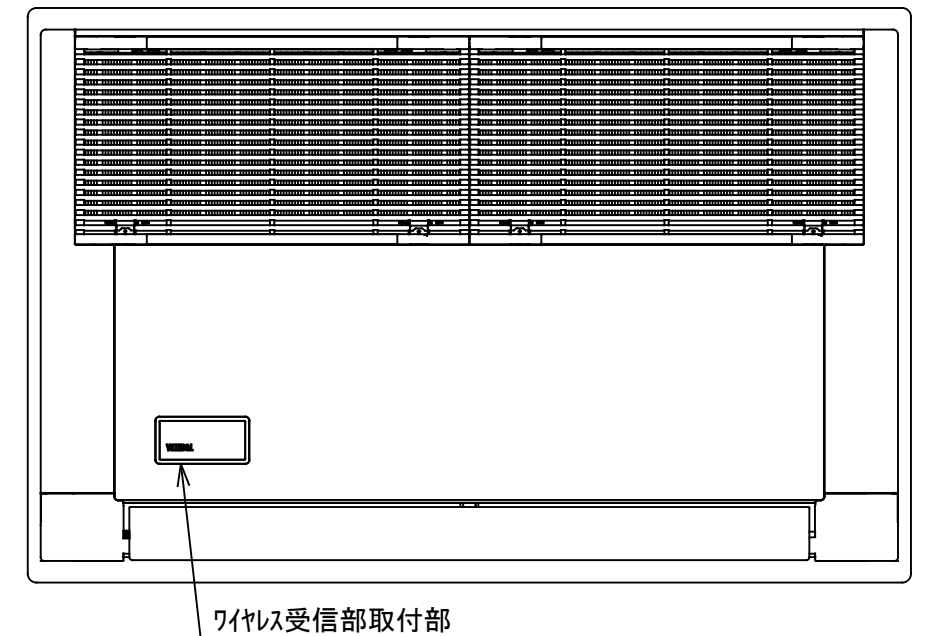
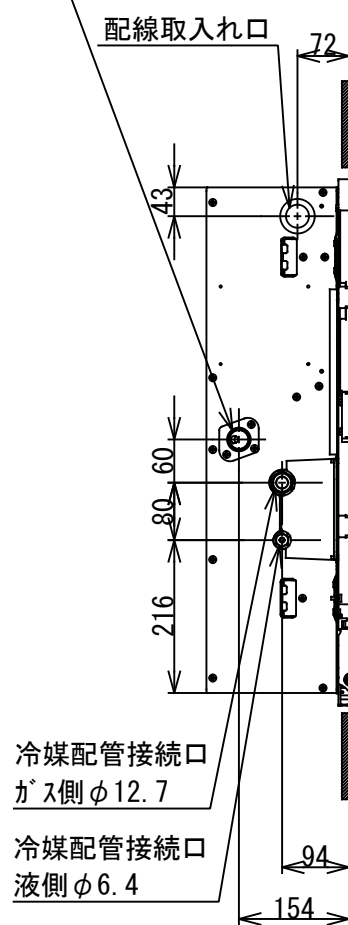
図 番	T26D2106-R0A-RP403HXJZ	01	図 法
		214	
品 名	東芝パッケージエアコン 配 線 図	尺 度	単 位
形 名	R0A-RP403HXJZ	東芝キヤリア株式会社	



注) 1. 装置銘板の貼付位置  
 室内ユニット本体：電気部品箱カバー表面  
 天井パネル：吸込口内



ドレン配管接続口  
 (必ず付属のフレキシブルホースを接続すること)



図番	T25A1822-AIU-RP403SH	02	図法
		214	三角法
品名	東芝パッケージエアコン外形図 (天井カセット形 1方向吹出しタイプ)	尺度	単位
			m m
形名	AIU-RP403SH	東芝キャリア株式会社	

-----	現地配線
⏏	保護アース
□	端子台
○	接続端子
○ ○	コネクタ
.....	プリント基板
-----	別売品

記 号	品 名
CN* *	コネクタ
DM	ドレンポンプモータ
F01	ヒューズ
FM	送風用電動機
FS	フロートスイッチ
LM	ルーバーマータ
SW501	ディップスイッチ
TA	室温センサ
TB01,02	ターミナルブロック
TC,TCJ	熱交センサ
HA	JEMA標準HA端子-A
RY01	リレー
SW1,2,3	切替スイッチ
TB1	ターミナルブロック

別  
売  
品

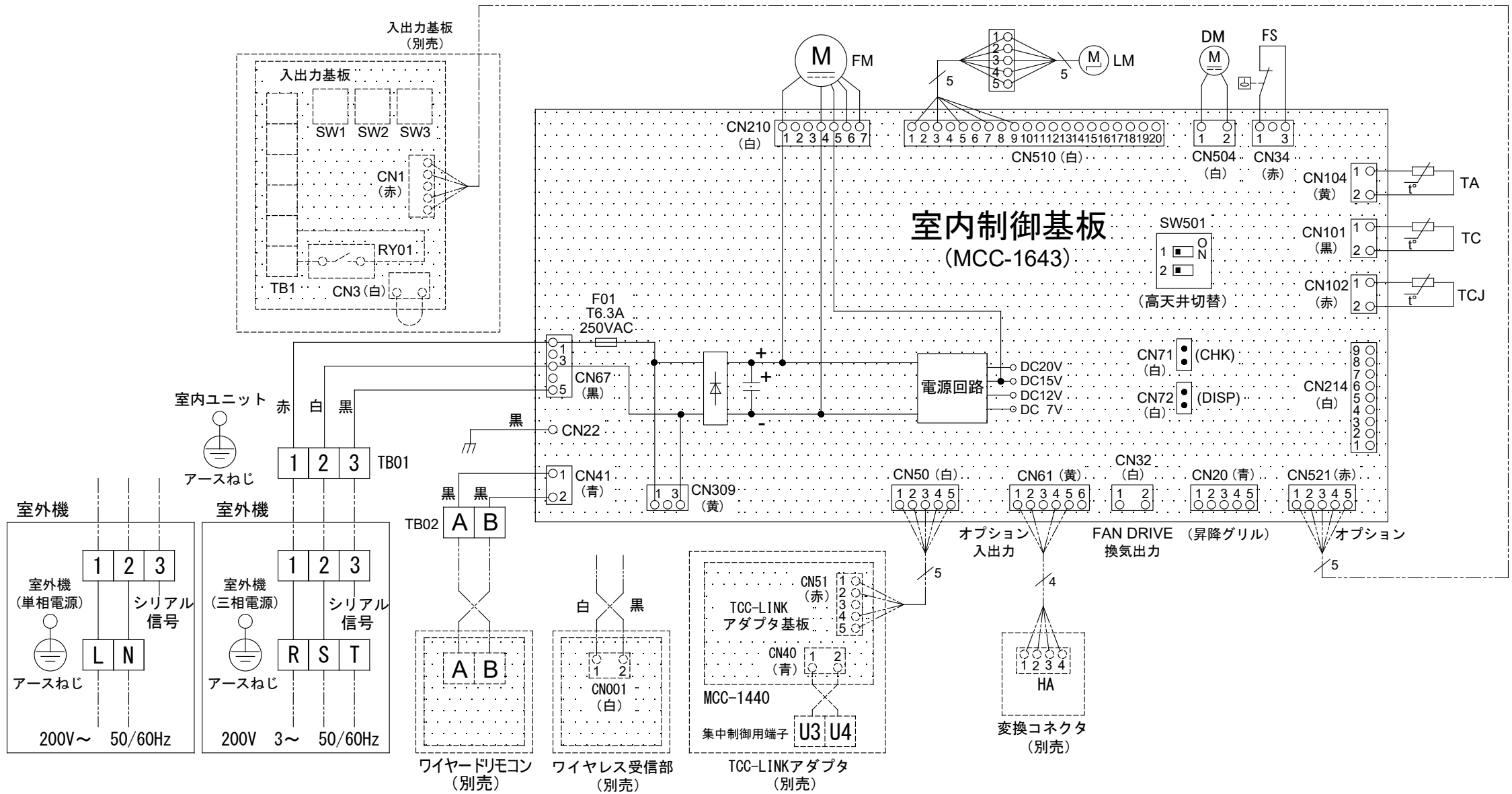
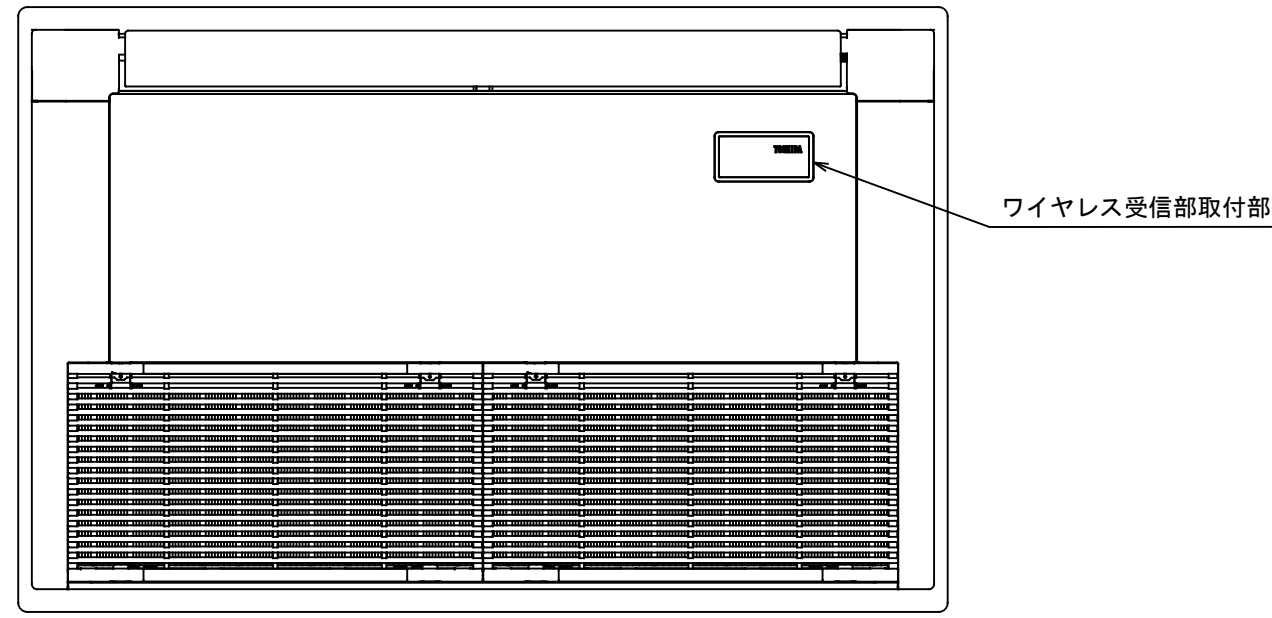
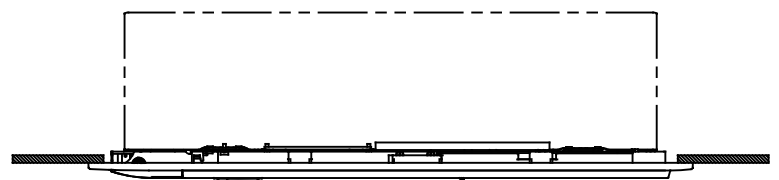


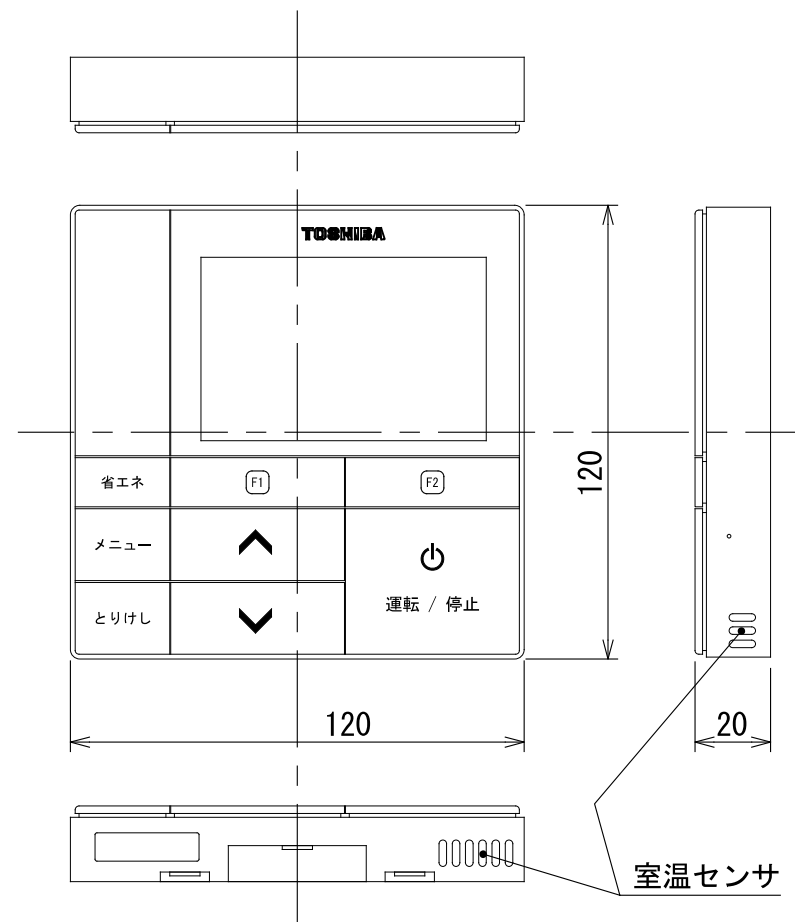
図 番	T25B1808-AIU-RP403SH	02	図 法
品 名	東芝パッケージエアコン配線図 (天井カセット形 1方向吹出しタイプ)	214	尺 度 単 位
形 名	AIU-RP403SH		東芝キャリア株式会社



適用機種	天井カセット形 1方向吹出し タイプ	店舗用 AIU-	P40形, P45形, P50形, P56形, P63形, P71形, P80形
		マルチ用 MMU-	P45形, P56形, P71形
パネル質量	5. 5 k g		
パネル材質	パネル : P S 樹脂		
	吸込グリル : P P 樹脂		
パネル外装色	ムーンホワイト (マンセル記号 2. 5 G Y 9. 0 / 0. 5)		



図番	T24H2126-RBC-US21PG (W) -1	01	図法
		21Y	三角法
品名	東芝パッケージエアコン用別売部品外形図 (天井カセット形 1 方向吹出しタイプ用天井パネル)	尺度	単位
			m m
形名	RBC-US21PG (W) -1	東芝キャリア株式会社	



お願い  
配線を埋込まれる場合は、JIS-C8340  
1個用スイッチボックス(カバーなし)  
又は、2個用スイッチボックス(カバーなし)  
を現地手配し、埋込んでください。

#### リモコン配線とリモコン渡り線

リモコン配線(通信線)とAC100V/200Vの配線を  
直接接触させたり、同一電線管に収めること  
はできません。ノイズ等により、制御系統に  
異常が生じる恐れがあります。

※ご使用のリモコンによって異なります。

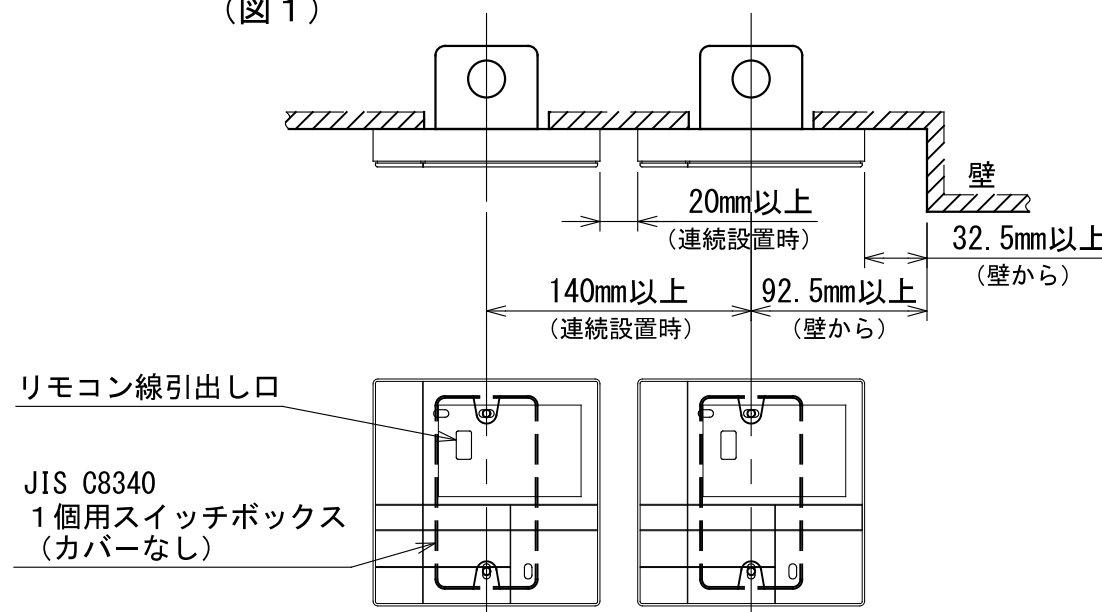
線種	VCTF:0.3mm <sup>2</sup> ×2			VCTF:0.5mm <sup>2</sup> ～2.0mm <sup>2</sup> ×2		
リモコン配線とリモコン 渡り配線の総配線長 (L+L1+L2+…+Ln)	1リモコン 200mまで	2リモコン 120mまで	ワイヤレスとの 2リモコン 200mまで	1リモコン 500mまで	2リモコン 300mまで	ワイヤレスとの 2リモコン 400mまで
リモコン渡り配線の総配線長 (L1+L2+…+Ln)	200mまで			200mまで		



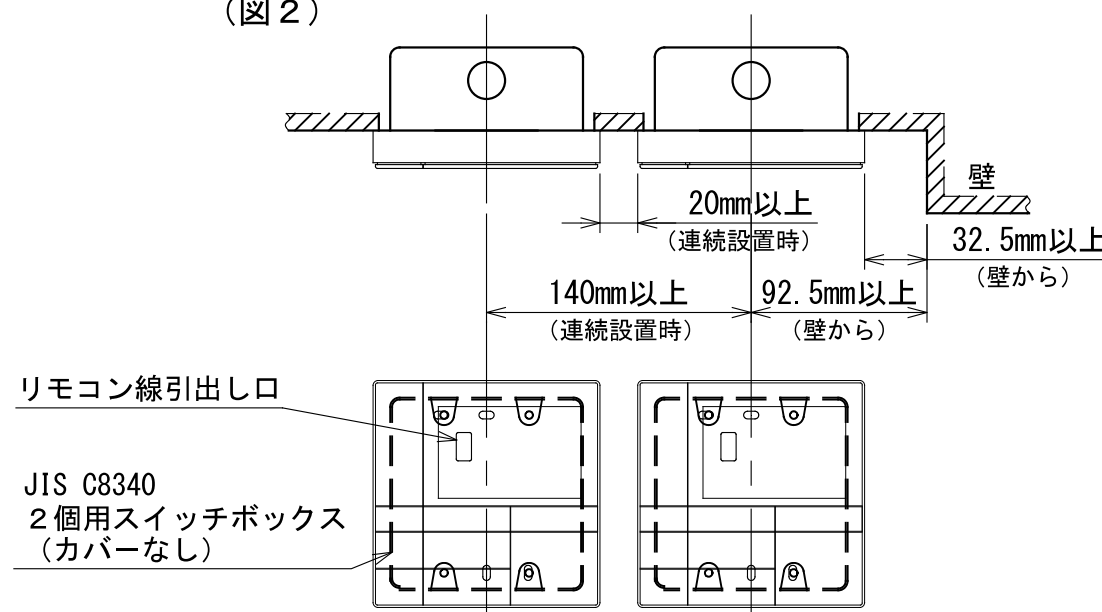
#### 連続設置の場合の取付方法

リモコンを壁面に取付ける場合は、図1・図2・図3の  
取付け方法を守ってください。

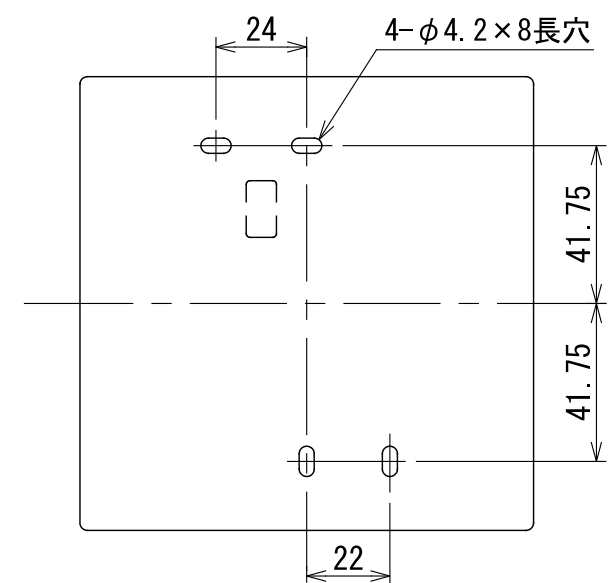
(図1)



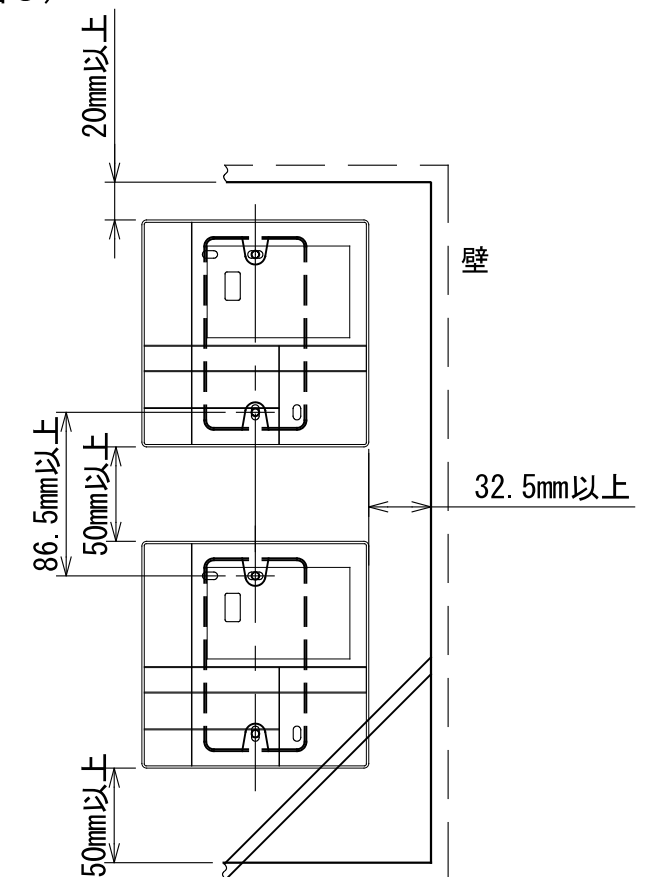
(図2)



#### ＜リモコン取付け寸法＞



(図3)



図番	T24E2001-RBC-AMSU51	02	図法
品名	業務用空調別売部品外形図 (省エネneoリモコン)	238	三角法
形名	RBC-AMSU51	東芝キャリア株式会社	尺度単位 mm