

【JRA耐重塩害仕様】

セット名称 **RSXA05033XUZG**  
仕様表 (室内ユニット) AIU-RP503SH

(室外機) ROA-RP503HXZG

天カセ  
インバータ  
ワイヤレス東芝パッケージエアコン  
ワイヤレスリモコン

(空冷インバータヒートポンプ式天井カセット形1方向吹出しタイプ)

【グリーン購入法適合】  
(50/60Hz)

|              |                           |  |  |                              |                   |       |                       |             |                      |             |                |                         |                            |                               |                |
|--------------|---------------------------|--|--|------------------------------|-------------------|-------|-----------------------|-------------|----------------------|-------------|----------------|-------------------------|----------------------------|-------------------------------|----------------|
| 冷房性能<br>(注1) | 定格冷房標準能力                  |  |  | kW                           | 4.5 < 1.2 ~ 5.0 > |       |                       | 室           | 形 名                  |             |                | ROA-RP503HXZG           |                            |                               |                |
|              | 額 熱 比                     |  |  | -                            | 0.82              |       |                       |             | 外 装                  |             |                | シルキーシェード(マンセル1Y8.5/0.5) |                            |                               |                |
|              | 定格冷房標準エネルギー消費効率           |  |  | -                            | 3.02 / 3.02       |       |                       |             | 外形寸法                 | 高 さ         |                | mm                      | 550                        |                               |                |
|              | 中間冷房標準能力                  |  |  | kW                           | 2.1               |       |                       |             |                      | 幅           |                | mm                      | 780                        |                               |                |
|              | 中間冷房中温能力                  |  |  | kW                           | 2.2               |       |                       |             |                      | 奥 行         |                | mm                      | 290                        |                               |                |
|              | 最小冷房中温能力                  |  |  | kW                           | 1.4               |       |                       |             | 総 質 量                |             | kg             | 39                      |                            |                               |                |
|              | 定格暖房標準能力                  |  |  | kW                           | 5.0 < 0.9 ~ 7.3 > |       |                       |             | 圧 縮 機                | 形 式         |                | 全密閉形                    |                            |                               |                |
|              | 定格暖房標準エネルギー消費効率           |  |  | -                            | 4.17 / 4.17       |       |                       |             |                      | 圧縮機用電動機定格出力 |                | kW                      | 0.84                       |                               |                |
|              | 中間暖房標準能力                  |  |  | kW                           | 2.3               |       |                       |             |                      | 極 数         |                | 6                       |                            |                               |                |
|              | 最小暖房標準能力                  |  |  | kW                           | 1.3               |       |                       |             | 空 気 熱 交 換 器          |             |                |                         |                            | フィンドチューブ                      |                |
| 暖房性能<br>(注1) | 最大暖房低温能力                  |  |  | kW                           | 6.0               |       |                       | 外           | 冷 媒 制 御              |             |                | (冷)<br>(暖)              |                            |                               | 電子制御弁<br>電子制御弁 |
|              | 通年エネルギー消費効率               |  |  | (注4)                         |                   |       |                       |             | 送風装置                 | 送 風 機       |                | プロペラファン                 |                            |                               |                |
|              | APF2015 (JIS B 8616:2015) |  |  | -                            | 5.5 / 5.5         |       |                       |             |                      | 標 準 風 量     |                | m <sup>3</sup> /min     | 36.7                       |                               |                |
|              | APF (JIS B 8616:2006)     |  |  | -                            | 5.2 / 5.2         |       |                       |             |                      | 電 動 機       |                | kW                      | 0.043                      |                               |                |
|              | 冷暖平均エネルギー消費効率             |  |  | -                            | 3.60 / 3.60       |       |                       |             | 高 圧 ス イ ッ チ          |             | MPa            | -                       |                            | -                             |                |
|              |                           |  |  |                              |                   |       |                       |             | 低 圧 ス イ ッ チ          |             | MPa            | -                       |                            | -                             |                |
|              |                           |  |  |                              |                   |       |                       |             | 保 護 装 置              |             |                |                         |                            | 吐出温度センサー<br>過電流センサー<br>圧縮機サーモ |                |
|              |                           |  |  |                              |                   |       |                       |             | ケースヒータ               |             | W              | -                       |                            |                               |                |
|              |                           |  |  |                              |                   |       |                       |             | 定格騒音(音響パワーレベル)       |             | (冷)<br>(暖)     | dB                      | 60<br>61                   |                               |                |
|              |                           |  |  |                              |                   |       |                       |             | 運転音(音圧レベル)           |             | (冷)<br>(暖)     | dB                      | 43<br>44                   |                               |                |
| 電気特性<br>(注1) |                           |  |  |                              |                   |       |                       | 機           | IPコード                |             |                | IPX4                    |                            |                               |                |
|              |                           |  |  |                              |                   |       |                       |             | 法定冷凍トン               |             |                |                         |                            | 1.10                          |                |
|              |                           |  |  |                              |                   |       |                       |             | 設計圧力                 |             | 高 圧 部<br>低 圧 部 | MPa                     | 4.15<br>2.21               |                               |                |
|              |                           |  |  |                              |                   |       |                       |             | 冷媒・出荷時封入量            |             | kg             | R32・1.10                |                            |                               |                |
|              |                           |  |  |                              |                   |       |                       |             | 冷媒追加不要の最大実長          |             | m              | 20                      |                            |                               |                |
|              |                           |  |  |                              |                   |       |                       |             | 冷媒追加量                |             | g/m            | 20                      |                            |                               |                |
|              |                           |  |  |                              |                   |       |                       |             | 冷 媒 配 管              | 室外機・室内ユニット間 |                | mm                      | ガス側：φ12.7 液側：φ6.4          |                               |                |
|              |                           |  |  |                              |                   |       |                       |             |                      |             |                |                         |                            |                               |                |
|              |                           |  |  |                              |                   |       |                       |             |                      | 最 大 実 長     |                | m                       | 50                         |                               |                |
|              |                           |  |  |                              |                   |       |                       |             |                      | 最 大 落 差     |                | m                       | 室外機が上の場合：30<br>室外機が下の場合：30 |                               |                |
|              |                           |  |  |                              |                   |       |                       |             |                      |             |                |                         |                            |                               |                |
| 室内ユニット       | 形 名                       |  |  | AIU-RP503SH                  |                   |       | 二 ユ ニ ッ ト             | 漏 電 遮 断 器   |                      |             | (注8)           |                         |                            | 15A、30mA 0.1sec以下             |                |
|              | 外 装                       |  |  | グレー(断熱材貼付溶融亜鉛メッキ鋼板)          |                   |       |                       | 電 源 配 線     | 手元 開閉器               | 容量          | A              | 15                      |                            |                               |                |
|              |                           |  |  |                              |                   |       |                       |             | 開閉器                  | ヒューズ        | A              | 10                      |                            |                               |                |
|              |                           |  |  |                              |                   |       |                       |             | 配 線 用 遮 断 器          |             | A              | 15                      |                            |                               |                |
|              |                           |  |  |                              |                   |       |                       | 設 計         | 線 径                  |             | 電源線こう長(最大)     |                         |                            |                               |                |
|              |                           |  |  |                              |                   |       |                       |             | 単線1.6mm              |             | 21 / 21        |                         |                            |                               |                |
|              |                           |  |  |                              |                   |       |                       |             | 単線2.0mm              |             | 33 / 33        |                         |                            |                               |                |
|              |                           |  |  |                              |                   |       |                       |             | 燃線3.5mm <sup>2</sup> |             | 37 / 37        |                         |                            |                               |                |
|              |                           |  |  |                              |                   |       |                       |             | 燃線5.5mm <sup>2</sup> |             | 59 / 59        |                         |                            |                               |                |
|              |                           |  |  |                              |                   |       |                       |             | 燃線8.0mm <sup>2</sup> |             | - / -          |                         |                            |                               |                |
|              |                           |  |  |                              |                   |       | 燃線14.0mm <sup>2</sup> |             | - / -                |             |                |                         |                            |                               |                |
|              |                           |  |  |                              |                   |       | 燃線22.0mm <sup>2</sup> |             | - / -                |             |                |                         |                            |                               |                |
|              |                           |  |  |                              |                   |       | 燃線38.0mm <sup>2</sup> |             | - / -                |             |                |                         |                            |                               |                |
| 天井パネル        | 形 名                       |  |  | RBC-US21PG(W)-1              |                   |       | 連 絡 線                 | 室外機・室内ユニット間 |                      | 70 m以下      | 単線1.6mm×3本     |                         |                            |                               |                |
|              | 外 装                       |  |  | (W)ムーンホワイト(マンセル2.5GY9.0/0.5) |                   |       |                       |             |                      |             |                |                         |                            |                               |                |
|              |                           |  |  |                              |                   |       |                       |             |                      |             |                |                         |                            |                               |                |
|              |                           |  |  |                              |                   |       |                       |             |                      |             |                |                         |                            |                               |                |
|              |                           |  |  |                              |                   |       |                       |             |                      |             |                |                         |                            |                               |                |
|              |                           |  |  |                              |                   |       |                       |             |                      |             |                |                         |                            |                               |                |
|              |                           |  |  |                              |                   |       |                       |             |                      |             |                |                         |                            |                               |                |
|              |                           |  |  |                              |                   |       |                       |             |                      |             |                |                         |                            |                               |                |
|              |                           |  |  |                              |                   |       |                       |             |                      |             |                |                         |                            |                               |                |
|              |                           |  |  |                              |                   |       |                       |             |                      |             |                |                         |                            |                               |                |
| 天井パネル        | 外形寸法                      |  |  | 高 さ                          | mm                | 20    |                       | (注3)        |                      |             |                |                         |                            |                               |                |
|              |                           |  |  | 幅                            | mm                | 1,230 |                       |             |                      |             |                |                         |                            |                               |                |
|              |                           |  |  | 奥 行                          | mm                | 800   |                       |             |                      |             |                |                         |                            |                               |                |
|              |                           |  |  | 総 質 量                        | kg                | 5.5   |                       |             |                      |             |                |                         |                            |                               |                |
|              |                           |  |  |                              |                   |       |                       |             |                      |             |                |                         |                            |                               |                |
|              |                           |  |  |                              |                   |       |                       |             |                      |             |                |                         |                            |                               |                |
|              |                           |  |  |                              |                   |       |                       |             |                      |             |                |                         |                            |                               |                |
|              |                           |  |  |                              |                   |       |                       |             |                      |             |                |                         |                            |                               |                |
|              |                           |  |  |                              |                   |       |                       |             |                      |             |                |                         |                            |                               |                |
|              |                           |  |  |                              |                   |       |                       |             |                      |             |                |                         |                            |                               |                |

(注1) 冷房・暖房性能および電気特性は、JIS B 8616:2015による温度条件、基準配管《配管相当長7.5m(P40~P63形は5m)、落差0m》のときの値です。  
< > 内は能力範囲を示します。

(注2) 電源電圧は、変動があった場合でも±10%を超えないようにしてください。

(注3) 天井パネル・ワイヤレスリモコンスイッチは別売部品です。

(注4) 経済産業省告示213号「エアコンディショナーの性能の向上に関する製造事業者等の判断基準等」  
(通称:省エネ法基準値)における通年エネルギー消費効率は、「APF (JIS B 8616:2006)」が適用されます。

(注5) 定格騒音(音響パワーレベル)は、JIS B 8616:2015に基づいた値です。

(注6) 運転音(音圧レベル)は、JIS B 8616:2006に基づいた値です。

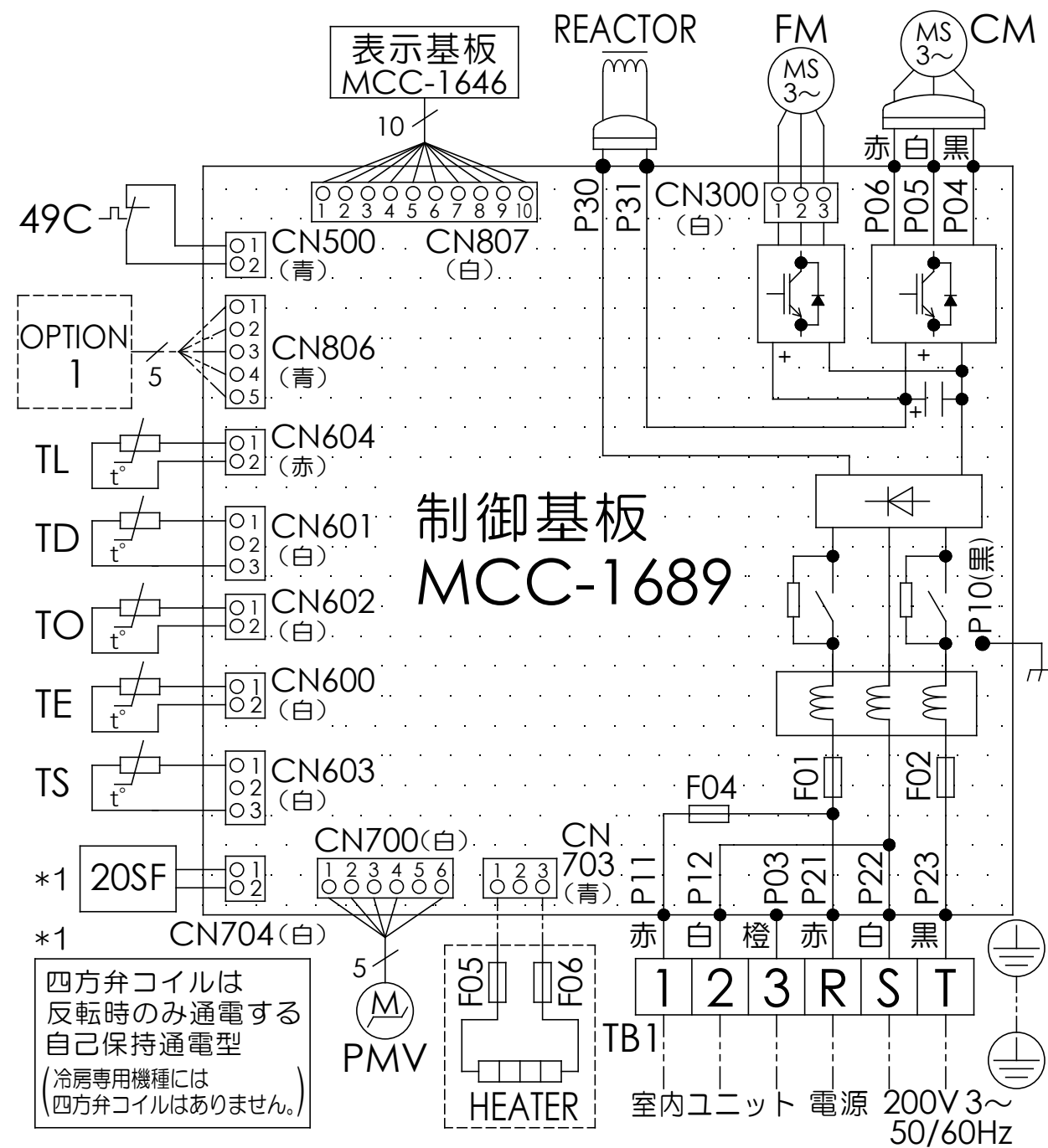
(注7) 定格風量は「急」です。

(注8) 漏電遮断器が地絡保護専用の場合には手元開閉器+ヒューズ、または配線用遮断器を設けてください。漏電遮断器は、高調波対応品を使用してください。

|     |  |       |               |     |            |
|-----|--|-------|---------------|-----|------------|
| 品 名 | 東芝パッケージエアコン仕様表<br>(空冷インバータヒートポンプ式天井カセット形1方向吹出しタイプ) | 図 番   | T2521101ZG    | O1  | 東芝キャリア株式会社 |
|     |  | セット名称 | RSXA05033XUZG | 214 |            |



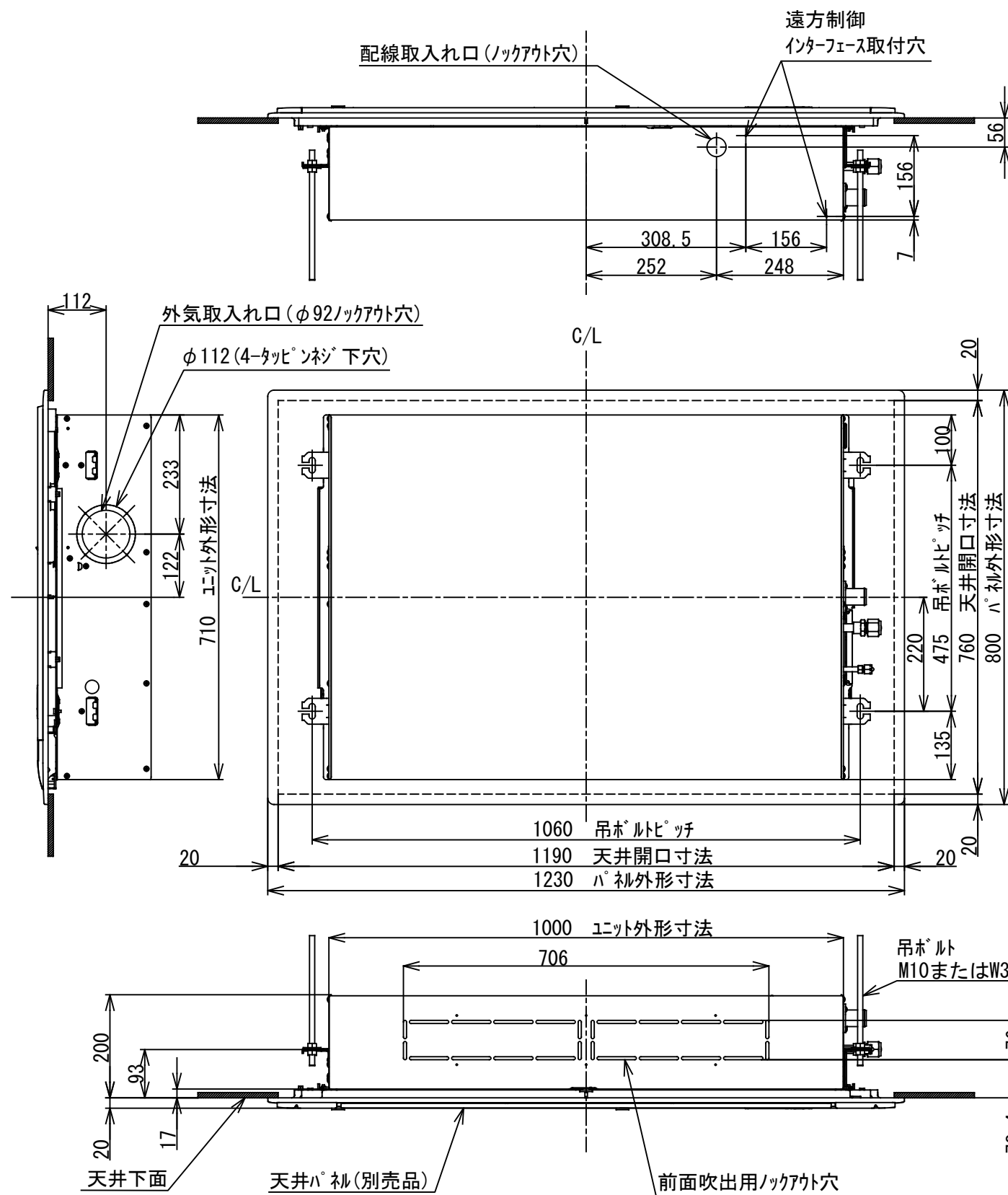




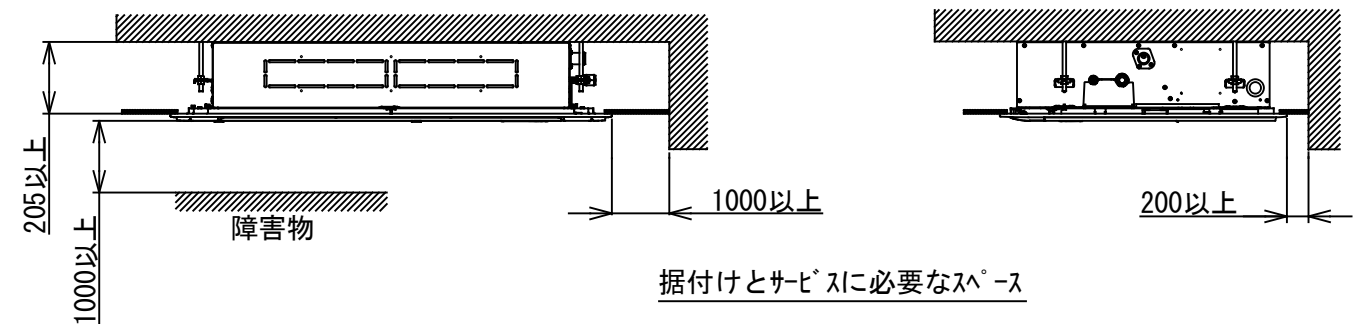
| 記号         | 品名                                      |
|------------|---|
| 20SF       | 四方弁コイル(*1)                              |
| 49C        | 圧縮機<br>バイメタルサーモ                         |
| CM         | 圧縮機                                     |
| FM         | ファンモータ                                  |
| F01<br>F02 | FUSE<br>(メイン電源用)<br>T25A AC250V         |
| F04        | FUSE(室内-室外<br>渡り保護用)<br>T10A AC250V     |
| F05<br>F06 | FUSE(別売底板<br>凍結防止ヒータ用)<br>T3.15A AC250V |
| HEATER     | ヒータ                                     |
| OPTION 1   | 外部入力                                    |
| PMV        | 電子制御弁コイル                                |
| REACTOR    | リアクタ                                    |
| TB1        | 端子台                                     |
| TD         | 配管温度センサ<br>(吐出)                         |
| TE         | 熱交センサ1                                  |
| TL         | 熱交センサ2                                  |
| TO         | 外気温度センサ                                 |
| TS         | 配管温度センサ<br>(吸込)                         |

1. 二点鎖線は現地配線、破線は別売付属品を示します。
2. □□は端子台、—○—は接続端子、□□はプリント基板のコネクタを示します。
3. ⊕は保護アースを示します。
4. ……はプリント基板を示します。

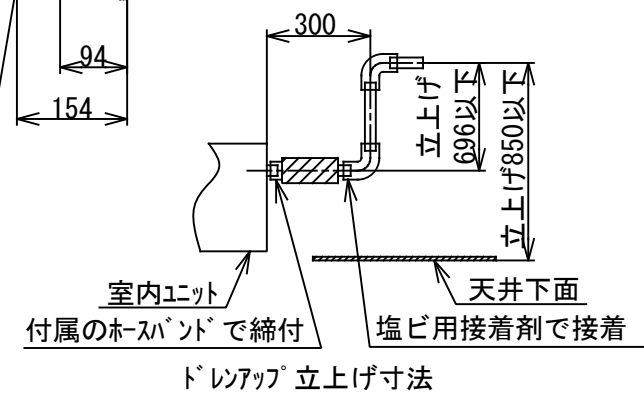
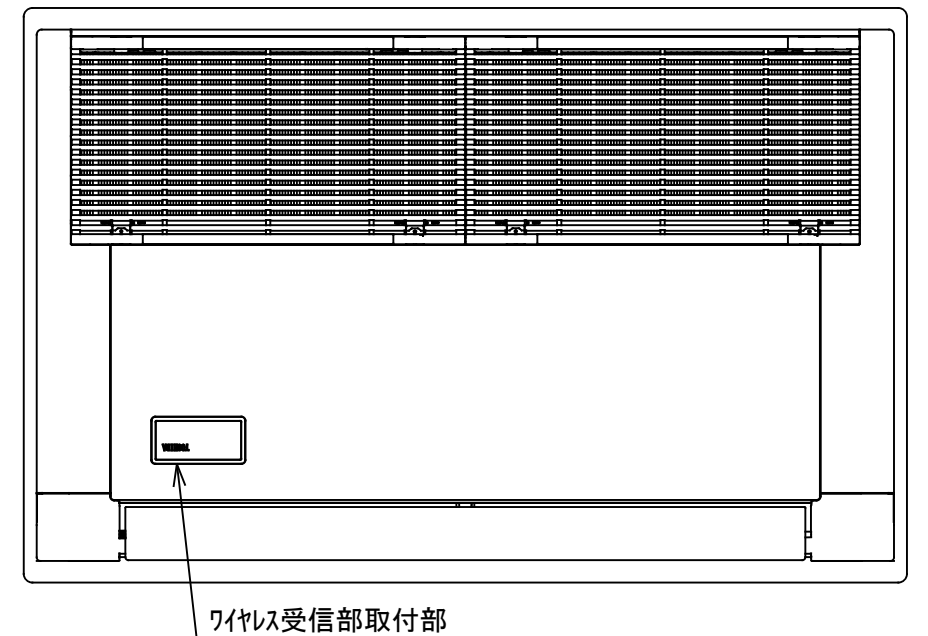
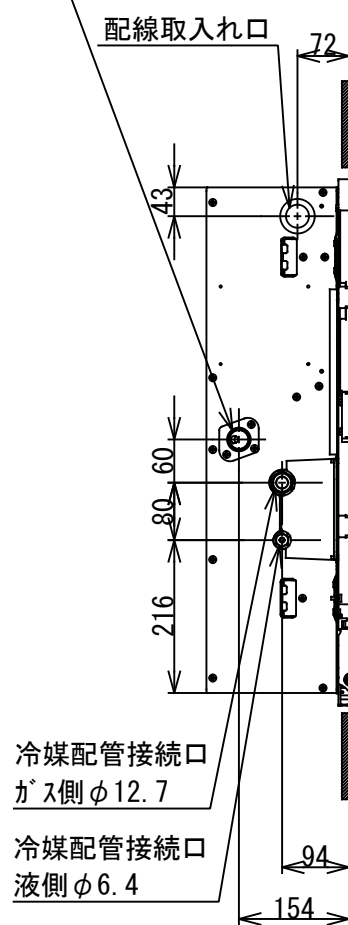
|    |                        |            |    |
|----|------------------------|------------|----|
| 図番 | T26D2105-R0A-RP503HXZG | 01         | 図法 |
|    |                        | 214        |    |
| 品名 | 東芝パッケージエアコン<br>配線図     | 尺度         | 単位 |
|    |                        |            |    |
| 形名 | R0A-RP503HXZG          | 東芝キヤリア株式会社 |    |



注) 1. 装置銘板の貼付位置  
 室内ユニット本体: 電気部品箱カバー表面  
 天井パネル: 吸込口内



ドレン配管接続口  
 (必ず付属のフレキシブルホースを接続すること)

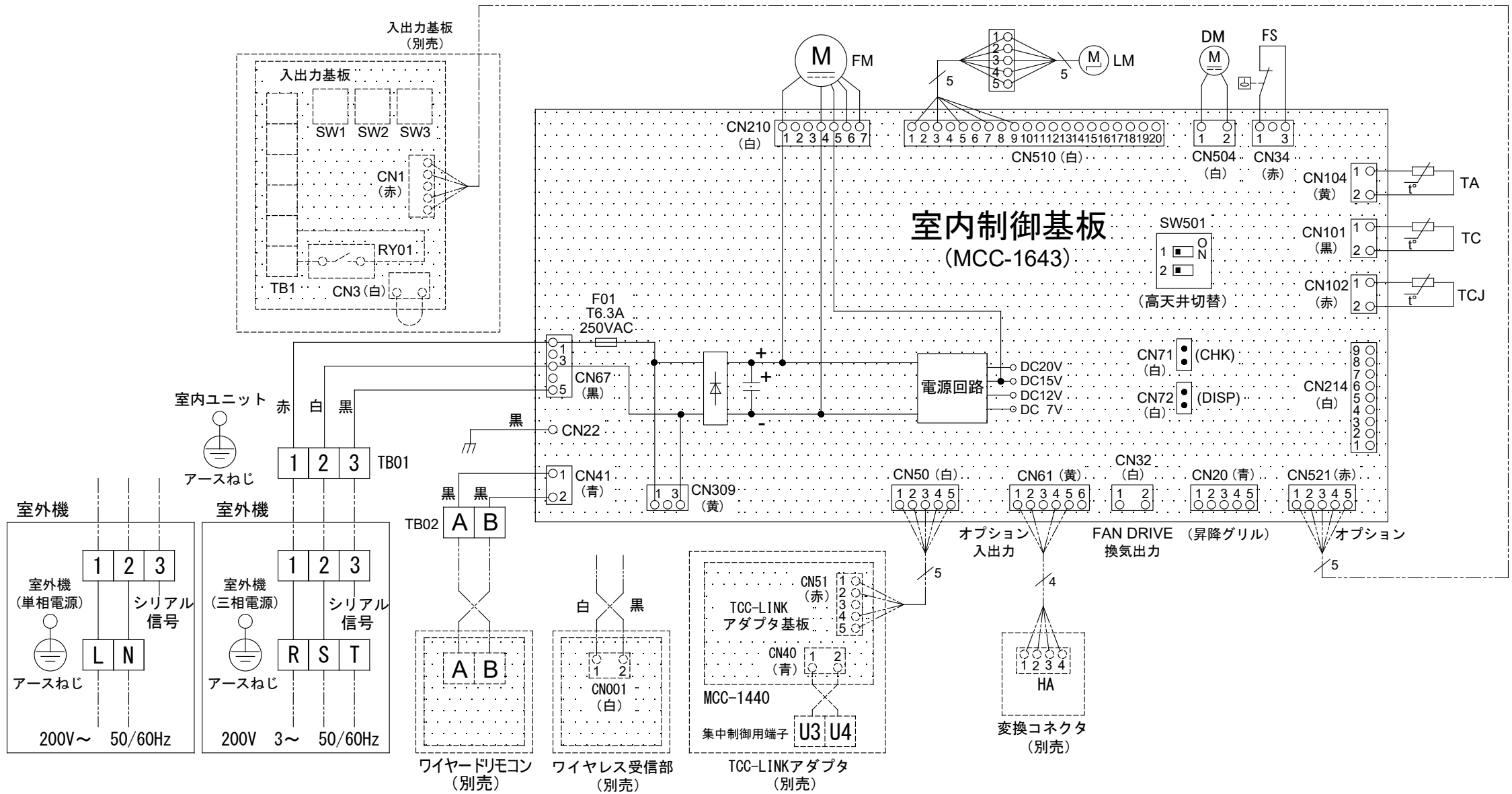


|    |                                       |            |     |
|----|---------------------------------------|------------|-----|
| 図番 | T25A1822-AIU-RP503SH                  | 02         | 図法  |
|    |                                       | 214        | 三角法 |
| 品名 | 東芝パッケージエアコン外形図<br>(天井カセット形 1方向吹出しタイプ) | 尺度         | 単位  |
|    |                                       |            | m m |
| 形名 | AIU-RP503SH                           | 東芝キャリア株式会社 |     |

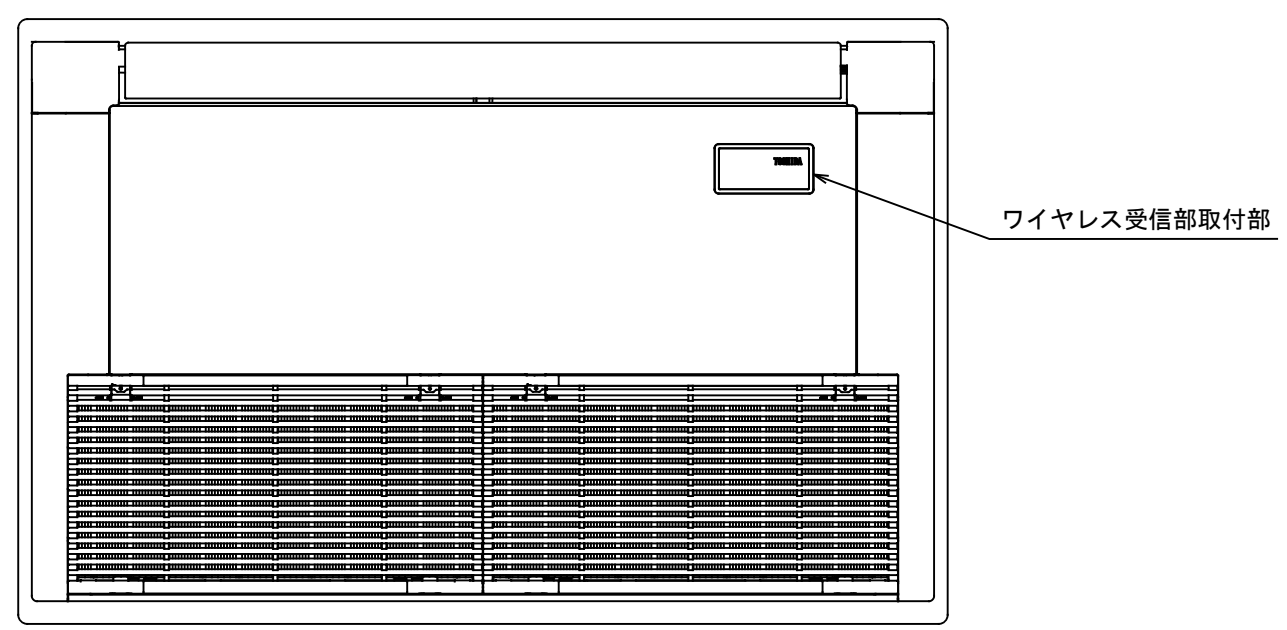
|       |        |
|-------|--------|
| ----- | 現地配線   |
| ⊕     | 保護アース  |
| □     | 端子台    |
| ○     | 接続端子   |
| ○ ○   | コネクタ   |
| ..... | プリント基板 |
| ----- | 別売品    |

| 記 号     | 品 名          |
|---------|--------------|
| CN* *   | コネクタ         |
| DM      | ドレンポンプモータ    |
| F01     | ヒューズ         |
| FM      | 送風用電動機       |
| FS      | フロートスイッチ     |
| LM      | ルーバーマータ      |
| SW501   | ディップスイッチ     |
| TA      | 室温センサ        |
| TB01,02 | ターミナルブロック    |
| TC,TCJ  | 熱交センサ        |
| HA      | JEMA標準HA端子-A |
| RY01    | リレー          |
| SW1,2,3 | 切替スイッチ       |
| TB1     | ターミナルブロック    |

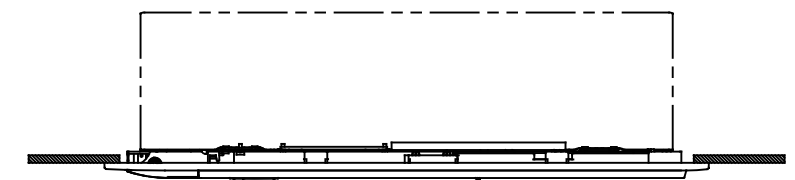
別  
売  
品



|        |                                       |            |         |
|--------|---------------------------------------|------------|---------|
| 図<br>番 | T25B1808-AIU-RP503SH                  | 02         | 図 法     |
| 品<br>名 | 東芝パッケージエアコン配線図<br>(天井カセット形 1方向吹出しタイプ) | 214        | 尺 度 単 位 |
| 形<br>名 | AIU-RP503SH                           | 東芝キャリア株式会社 |         |

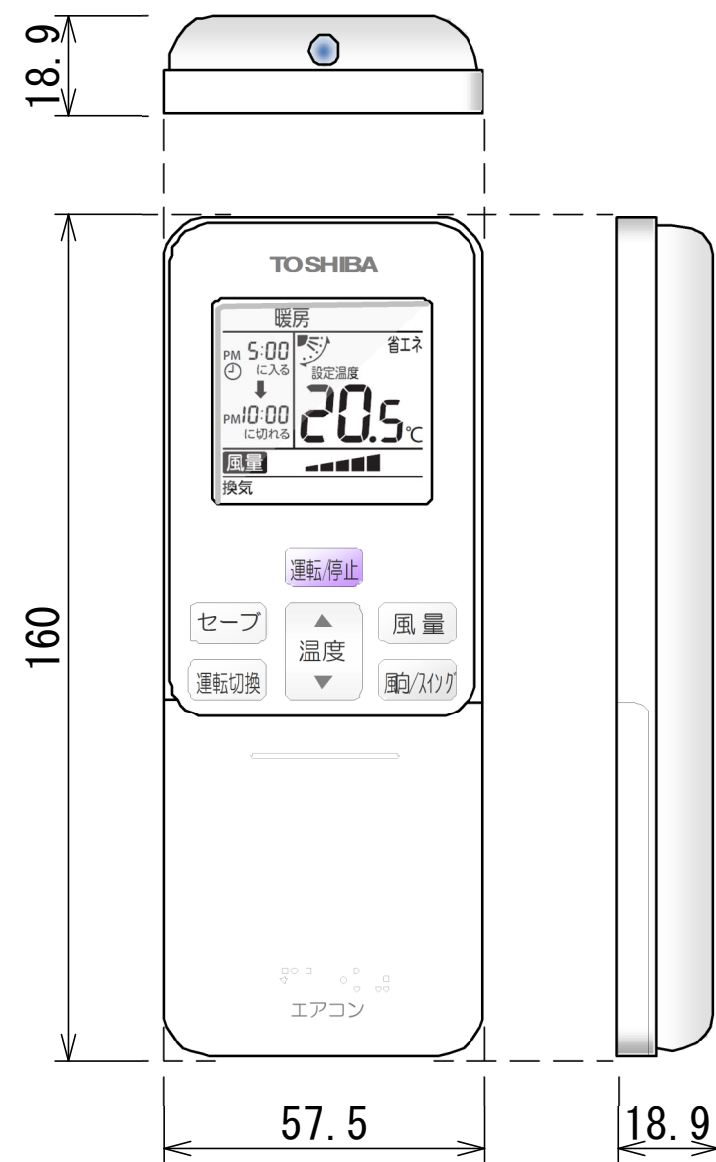


|        |                                     |              |   |
|--------|-------------------------------------|--------------|---|
| 適用機種   | 天井カセット形<br>1方向吹出し<br>タイプ            | 店舗用<br>AIU-  | P40形, P45形, P50形, P56形,<br>P63形, P71形, P80形 |
|        |                                     | マルチ用<br>MMU- | P45形, P56形, P71形                            |
| パネル質量  | 5. 5 k g                            |              |   |
| パネル材質  | パネル：P S樹脂                           |              |   |
|        | 吸込グリル：P P樹脂                         |              |   |
| パネル外装色 | ムーンホワイト（マンセル記号2. 5 G Y 9. 0 / 0. 5） |              |   |

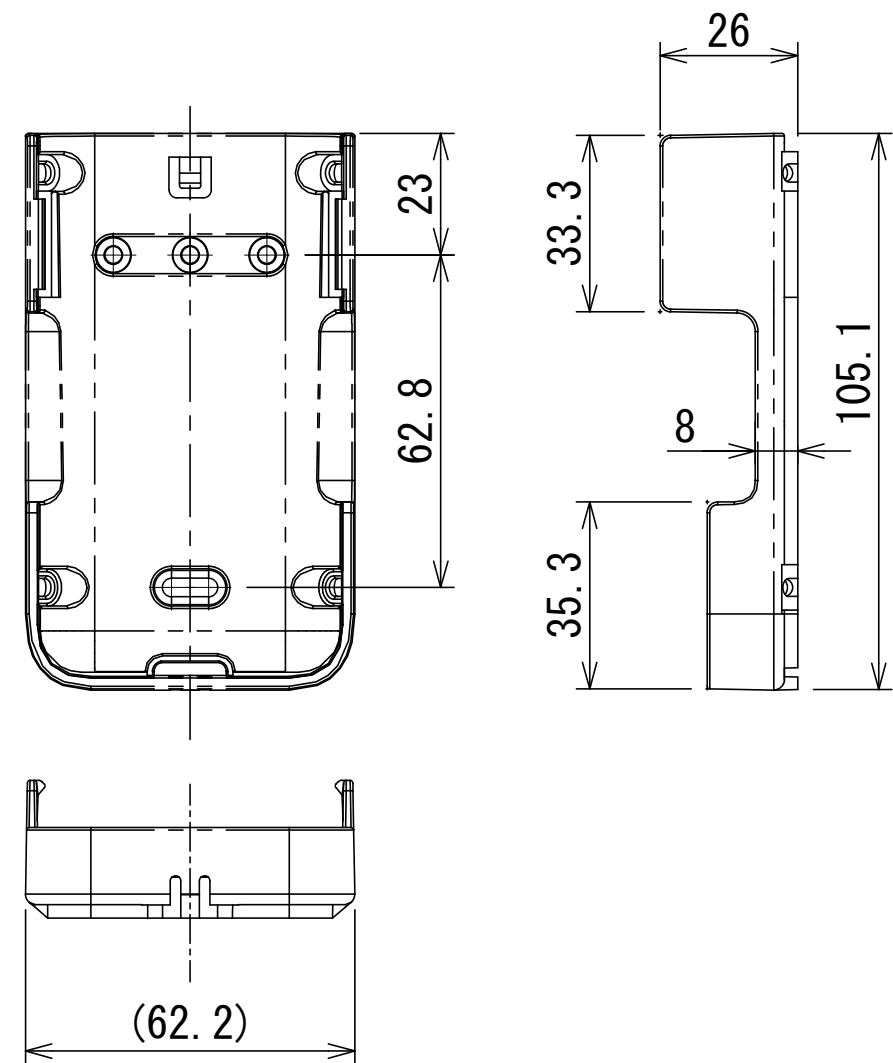


|    |   |            |     |
|----|---|------------|-----|
| 図番 | T24H2126-RBC-US21PG (W) -1                      | 01         | 図法  |
|    |   | 21Y        | 三角法 |
| 品名 | 東芝パッケージエアコン用別売部品外形図<br>(天井カセット形1方向吹出しタイプ用天井パネル) | 尺度         | 単位  |
|    |   |            | m m |
| 形名 | RBC-US21PG (W) -1                               | 東芝キャリア株式会社 |     |

ワイヤレスリモコン寸法図



リモコンホルダー（付属）寸法図



| リモコン単品形名  | 製品形名      | 本体色      |
|-----------|-----------|----------|
| WX-TA01GJ | RBC-ATX41 | フルムーンホワイ |

| 適 用 機 種   |  | 図 面 番 号    |                           | T29E1406-02 |        |        |             |
|-----------|--|------------|---------------------------|-------------|--------|--------|-------------|
| RBC-ATX41 |  | 品<br>名     | 東芝パッケージエアコン用別売部品<br>外 形 図 |             | 尺<br>度 | 図<br>法 | 三<br>角<br>法 |
|           |  |            | ワイヤレスリモコンキット              |             |        |        |             |
|           |  | 東芝キヤリア株式会社 |                           |             |        |        |             |