

## 東芝パッケージエアコン

## (空冷インバータヒートポンプ式天井カセット形4方向吹出しタイプ)

【グリーン購入法適合】  
(50/60Hz)

冷房性能 (注1)	定格冷房標準能力		kW	3.6 < 1.2 ~ 4.0 >		
	額 熱 比		-	0.95		
	定格冷房標準エネルギー消費効率		-	5.56 / 5.56		
	中間冷房標準能力		kW	1.7		
	中間冷房中温能力		kW	1.8		
	最小冷房中温能力		kW	1.5		
	定格暖房標準能力		kW	4.0 < 0.9 ~ 7.1 >		
	定格暖房標準エネルギー消費効率		-	5.76 / 5.76		
	中間暖房標準能力		kW	1.8		
	最小暖房標準能力		kW	1.0		
暖房性能 (注1)	最大暖房低温能力		kW	5.6		
	通 年 エ ネ ル ギ ー 消 費 効 率 (注4)					
	APF2015 (JIS B 8616 : 2015)		-	7.6 / 7.6		
	APF (JIS B 8616 : 2006)		-	7.0 / 7.0		
冷 暖 平 均 エ ネ ル ギ ー 消 費 効 率			-	5.66 / 5.66		
電 気 特 性 (注1)	電 源 (注2)		単相 200V 50/60Hz			
	消費電力	冷房	定格冷房標準	kW	0.647 / 0.647	
			中間冷房標準	kW	0.232 / 0.232	
			中間冷房中温	kW	0.181 / 0.181	
			最小冷房中温	kW	0.146 / 0.146	
		暖房	定格暖房標準	kW	0.695 / 0.695	
			中間暖房標準	kW	0.259 / 0.259	
	最小暖房標準		kW	0.151 / 0.151		
	最大暖房低温		kW	1.83 / 1.83		
	運 転 電 流 (冷) (暖) (最大)		A	3.55 / 3.55 3.82 / 3.82 13.2 / 13.2		
力 率 (冷) (暖)		%	91 / 91 91 / 91			
始 動 電 流		A	- / -			
室 内 ユ ニ ッ ト (注3)	形 名		AIU-RP403H			
	外 装		シルバー(溶融亜鉛メッキ鋼板)			
	外形寸法	高 さ	mm	256		
		幅	mm	840		
		奥 行	mm	840		
	総 質 量		kg	20		
	空 気 熱 交 換 器		フィンドチューブ			
	防 音 ・ 断 熱 材		発泡ポリスチレン,			
	送風装置	送 風 機	ターボファン			
		風 量 (注7) 急/強+/強/弱+/弱	m <sup>3</sup> /min	17.5 / 16.5 / 15.0 / 13.5 / 12.5		
電 動 機		kW	0.060			
エ ア フ ィ ル タ 運 転 調 整 装 置 (注3) ド レ ン ロ 径 (呼び径) 定格騒音(音響パワーレベル) (注5) 急/強+/強/弱+/弱 運転音(音圧レベル) (注6) 急/強+/強/弱+/弱	天井パネルに付属					
	リモコンスイッチ					
	25(塩ビ管)					
	47 / 46 / 44 / 43 / 42					
	33 / 32 / 30 / 29 / 27					
電 熱 装 置			取付不可			
天 井 カ セ ッ ト 形 井 外 装 バ ネ ル 外形寸法 (注3)	形 名		RBC-U41PG(W)(C)(N)(K)			
	外 装		(W):グランホワイト(マンセル5PB9/1) (C):マースブラウン(マンセル8.6YR6.7/3.4) (N):アポログレー(マンセル4.5B6.5/0.5) (K) コスミックブラック(マンセルN1)			
	外形寸法	高 さ	mm	30		
		幅	mm	950		
		奥 行	mm	950		
	総 質 量		kg	5.0		
	室 外 ユ ニ ッ ト (注3)	形 名		ROA-RP403HXJZ		
		外形寸法	高 さ	mm	550	
			幅	mm	780	
			奥 行	mm	290	
総 質 量		kg	40			
圧 縮 機		形 式	全密閉形			
		圧縮機用電動機定格出力	kW	0.56		
極 数		6				
空 気 熱 交 換 器		フィンドチューブ				
冷 媒 制 御 (冷) (暖)		電子制御弁 電子制御弁				
送風装置	送風機	標 準 風 量	m <sup>3</sup> /min	36.7		
		電 動 機	kW	0.043		
		高 圧 ス イ ッ チ	MPa	-		
	低 圧 ス イ ッ チ	MPa	-			
	保 護 装 置		吐出温度センサー 過電流センサー 圧縮機サーモ			
ケースヒータ		W	-			
定格騒音(音響パワーレベル) (注5)		(冷) (暖)	dB	60 61		
運転音(音圧レベル) (注6)		(冷) (暖)	dB	43 44		
IPコード		IPX4				
法定冷凍トン		0.97				
設計圧力		高 圧 部 低 圧 部	MPa	4.15 2.21		
冷媒・出荷時封入量		kg	R32・1.10			
冷媒追加不要の最大実長		m	20			
冷媒追加量		g/m	20			
冷 媒 配 管 (注3)	室外機・室内ユニット間		mm	ガス側：φ12.7 液側：φ6.4		
	最 大 実 長		m	50		
	最 大 落 差		m	室外機が上の場合：30 室外機が下の場合：30		
電 源 配 線 (注3)	漏 電 遮 断 器 (注8)		15A、30mA 0.1sec以下			
	手元 開閉器容量	ヒューズ	A	15		
			A	15		
	配 線 用 遮 断 器		A	15		
	電 源 配 線	線 径	電源線こう長(最大)			
			単線1.6mm 11 / 11			
			単線2.0mm 18 / 18			
			燃線3.5mm <sup>2</sup> 20 / 20			
			燃線5.5mm <sup>2</sup> 31 / 31			
			燃線8.0mm <sup>2</sup> - / -			
燃線14.0mm <sup>2</sup> - / -						
燃線22.0mm <sup>2</sup> - / -						
燃線38.0mm <sup>2</sup>		- / -				
連 絡 線	室外機・室内ユニット間		70 m以下	単線1.6mm×3本		
リモコンコード		(500mまで)		VCTF0.5-2.0mm2 2芯 など		

(注1) 冷房・暖房性能および電気特性は、JIS B 8616 : 2015による温度条件、基準配管《配管相当長7.5m(P40~P63形は5m)、落差0m》のときの値です。  
< > 内は能力範囲を示します。

(注2) 電源電圧は、変動があった場合でも±10%を超えないようにしてください。

(注3) 天井パネル・リモコンスイッチは別売部品です。  
リモコンコード配線長は『リモコン外形図』を参照してください。(注4) 経済産業省告示213号「エアコンディショナーの性能の向上に関する製造事業者等の判断基準等」  
(通称：省エネ法基準値)における通年エネルギー消費効率は、「APF (JIS B 8616 : 2006)」が適用されます。

(注5) 定格騒音(音響パワーレベル)は、JIS B 8616 : 2015 に基づいた値です。

(注6) 運転音(音圧レベル)は、JIS B 8616 : 2006 に基づいた値です。

(注7) 定格風量は「急」です。

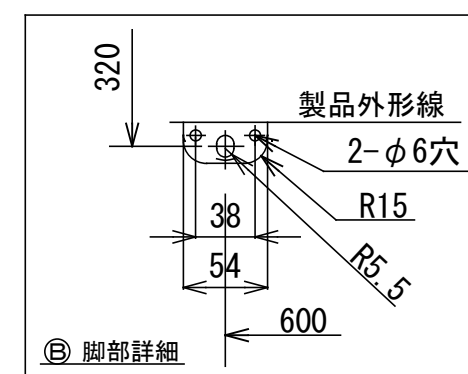
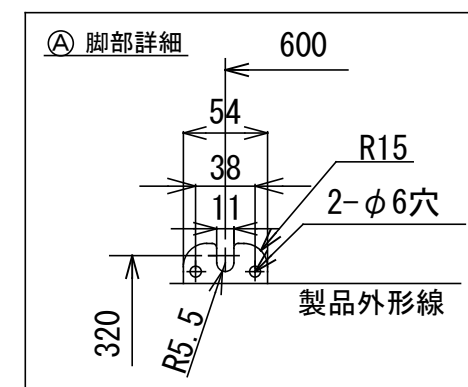
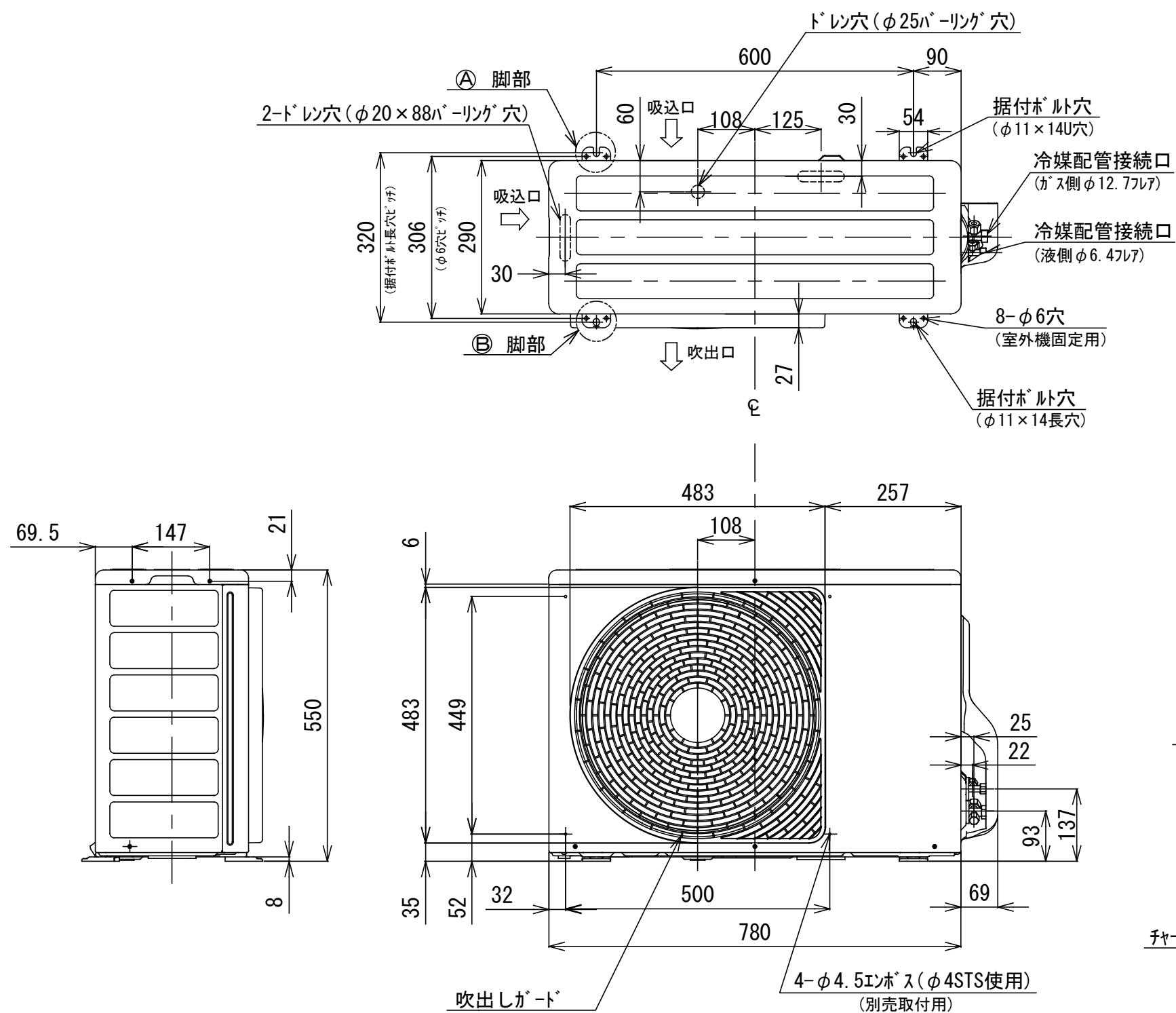
(注8) 漏電遮断器が地絡保護専用の場合には手元開閉器+ヒューズ、または配線用遮断器を設けてください。漏電遮断器は、高調波対応品を使用してください。

品名	東芝パッケージエアコン仕様表 (空冷インバータヒートポンプ式天井カセット形4方向吹出しタイプ)	図番	T2521024Z	01	東芝キャリア株式会社
			セット名称	RUXA04033JMUZ	

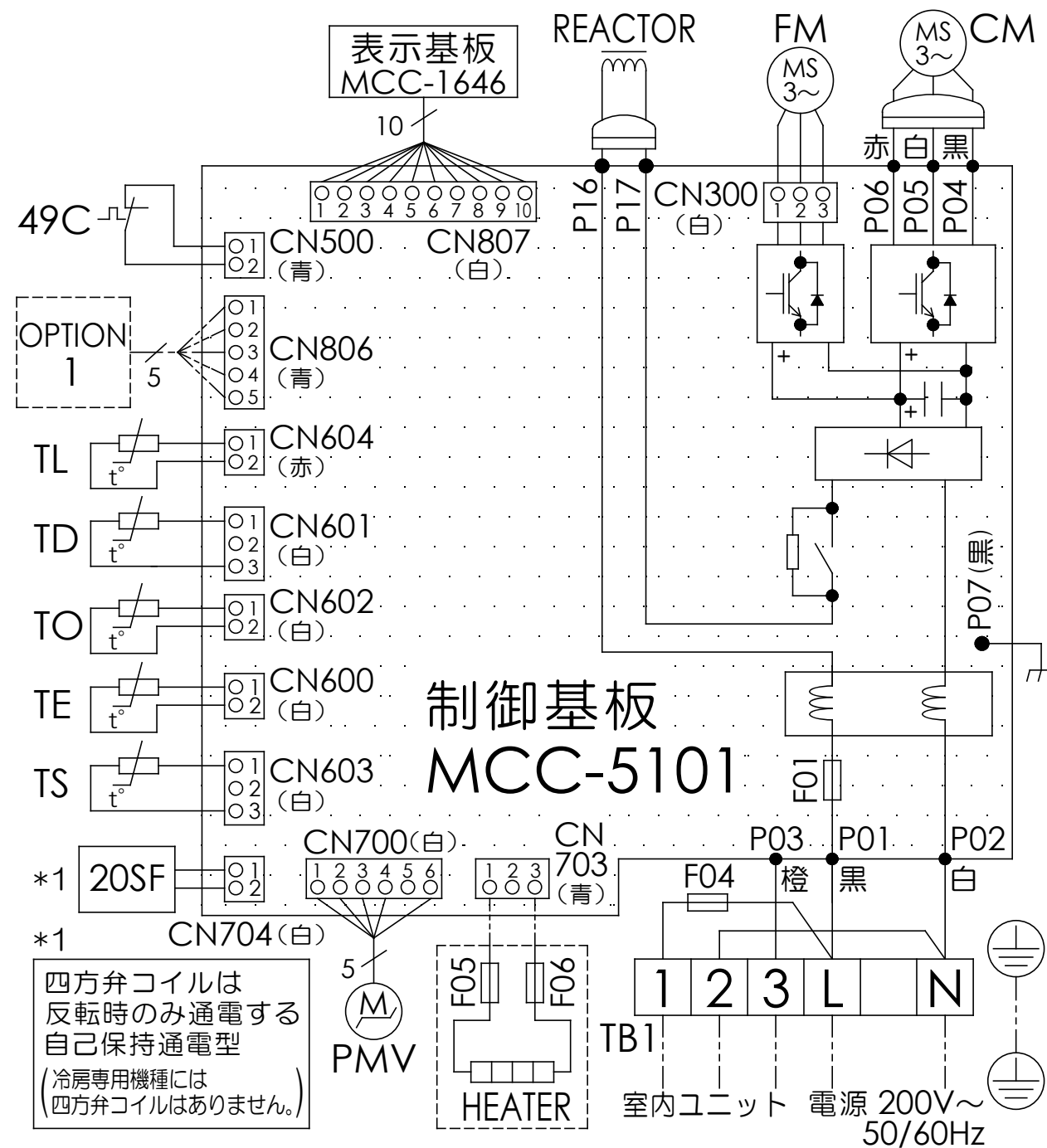


- 注) 1. ◎ は端子板を示します。  
2. 破線、一点鎖線は現地配線を示します。  
3. 室外機、室内ユニットの内部配線は、各々の機種  
の配線図を参照してください。  
4. リモコン配線には極性がないので、室内ユニット  
端子板A, Bへの接続は逆になってもかまいません。

図 番	T25G1501	04	図 法
		214	
品 名	東芝パッケージエアコン外部結線図 (ワイヤードシングルタイプ)	尺 度	単 位
形 名	東芝キャリア株式会社		



図番	T26C2105-ROA-RP403HXJZ	01	図法
		214	三角法
品名	東芝パッケージエアコン 外形図	尺度	単位
			m m
形名	ROA-RP403HXJZ	東芝キャリア株式会社	



記号	品 名
20SF	四方弁コイル(*1)
49C	圧縮機 バイメタルサーモ
CM	圧縮機
FM	ファンモータ
F01	FUSE (メイン電源用) T25A AC250V
F04	FUSE (室内-室外 渡り保護用) T10A AC250V
F05 F06	FUSE (別売底板 凍結防止ヒータ用) T3.15A AC250V
HEATER	ヒータ
OPTION 1	外部入力
PMV	電子制御弁コイル
REACTOR	リアクタ
TB1	端子台
TD	配管温度センサ (吐出)
TE	熱交センサ 1
TL	熱交センサ 2
TO	外気温度センサ
TS	配管温度センサ (吸込)

- 二点鎖線は現地配線、破線は別売付属品を示します。
- は端子台、—○— は接続端子、□□ はプリント基板のコネクタを示します。
- ⊕ は保護アースを示します。
- ⋯ はプリント基板を示します。

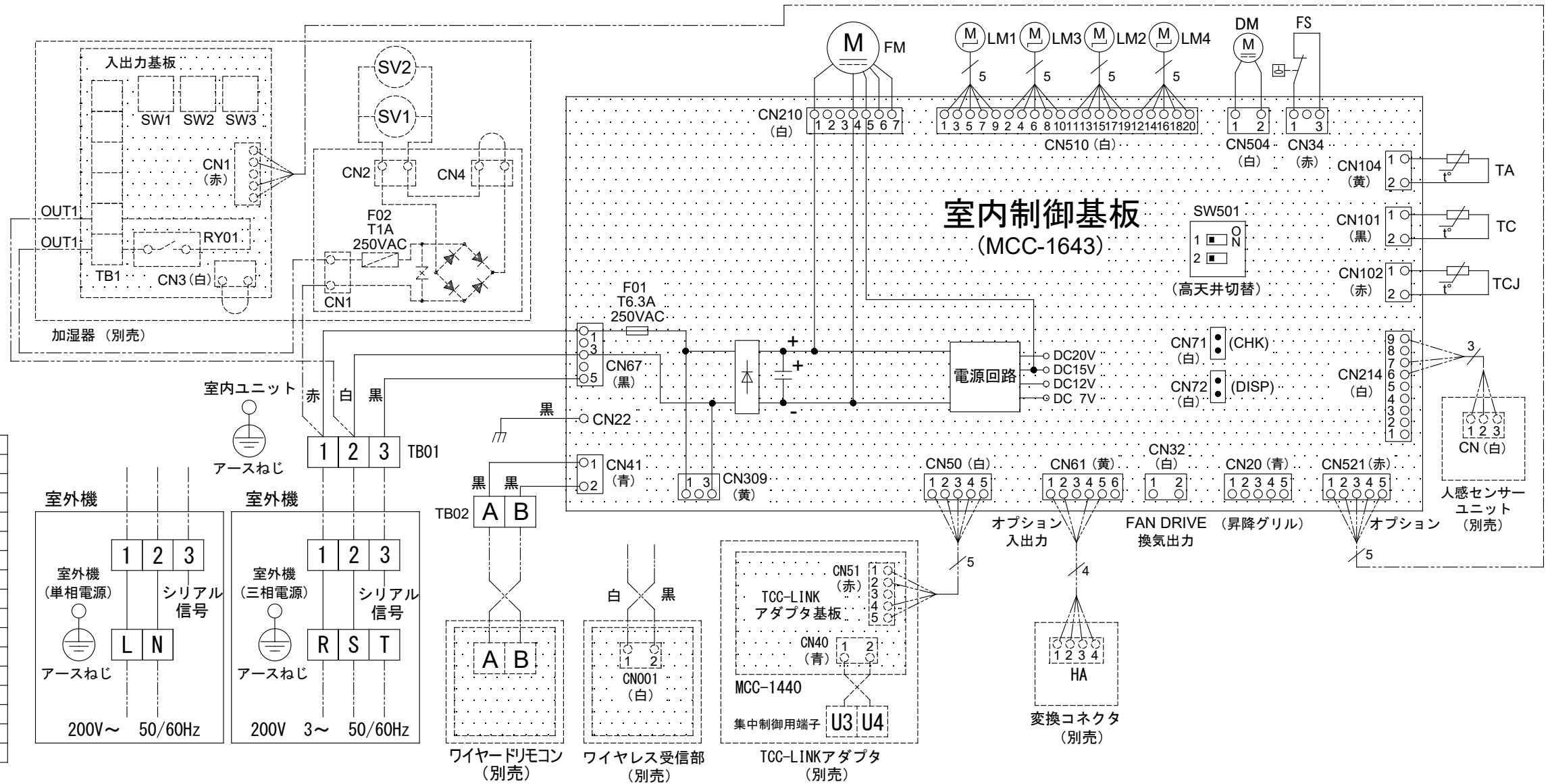
図 番	T26D2106-R0A-RP403HXJZ	01	図 法
		214	
品 名	東芝パッケージエアコン 配 線 図	尺 度	単 位
形 名	R0A-RP403HXJZ	東芝キヤリア株式会社	



-----	現地配線
⏏	保護アース
□	端子台
—○—	接続端子
○	コネクタ
□	プリント基板
-----	別売品

記号	品名
CN**	コネクタ
DM	ドレンポンプモータ
F01	ヒューズ
FM	送風用電動機
FS	フロートスイッチ
LM1,2,3,4	ルーバモータ
SW501	ディップスイッチ
TA	室温センサ
TB01,02	ターミナルブロック
TC,TCJ	熱交センサ
F02	ヒューズ
HA	JEMA標準HA端子-A
RY01	リレー
SV1,2	給水用電磁弁
SW1,2,3	切替スイッチ
TB1	ターミナルブロック

別  
売  
品



図番	T25B1806-AIU-RP403H	02	図法
品名	東芝パッケージエアコン配線図 (天井カセット形4方向吹出しタイプ)	214	尺度
形名	AIU-RP403H		単位
	東芝キヤリア株式会社		



注) この天井パネルは、複数台設置時の吸込グリルの格子の方向合わせや、アジャスタコーナーキャップ部の社名表示の位置をお客様の要望により下図のように変更することができます。ただし、別売ワイヤレス受信キットとスマート人感センサーキットの取り付け位置はユニット本体のドレン配管部の対角コーナーのみとなっています。指定位置以外に取り付けた場合は、別売ワイヤレス受信キット、スマート人感センサーキットの故障の原因となります。

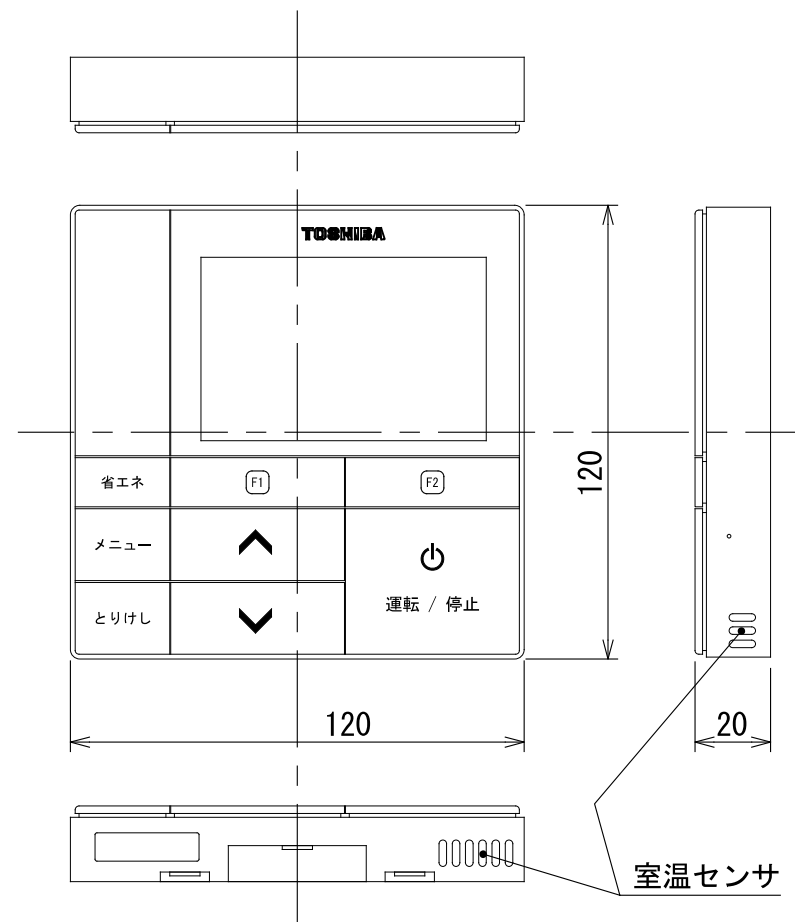


形 名	RBC-U41PG (W)	RBC-U41PG (C)	RBC-U41PG (N)	RBC-U41PG (K)	RBC-UP41PG (W)
適用機種 (室内ユニット)	AIU-AP407H~AP1607H, AIU-RP801H~RP1601H AIU-RP403H~RP1603H, MMU-AP287H~AP1607H MMU-UP281H~UP1601H				
品 名	標準パネル(カラーバリエーション)				オイルガードパネル
外 装	色	グランホワイト	マーズブラウン	アポログレー	コスミックブラック
	マンセルNo.	5PB 9/1	8. 6YR6. 7/3. 4	4. 5B6. 5/0. 5	N1
	材 質	PS樹脂			
製品質量		5kg			
付属フィルター集塵効率 (質量法)		12%			
		50%			

(単位 : mm)

適 用 機 種		図 面 番 号		T24H1405-04			
RBC-U41PG (W)		品 名	東芝パッケージエアコン用別売部品 外 形 図 標準パネル, オイルガードパネル	尺度	図法	三角法	
RBC-U41PG (C)							
RBC-U41PG (N)							
RBC-U41PG (K)							
RBC-UP41PG (W)							
東芝キャリア株式会社							

T24H1405-07



お願い  
配線を埋込まれる場合は、JIS-C8340  
1個用スイッチボックス(カバーなし)  
又は、2個用スイッチボックス(カバーなし)  
を現地手配し、埋込んでください。

#### リモコン配線とリモコン渡り線

リモコン配線(通信線)とAC100V/200Vの配線を  
直接接触させたり、同一電線管に収めること  
はできません。ノイズ等により、制御系統に  
異常が生じる恐れがあります。

※ご使用のリモコンによって異なります。

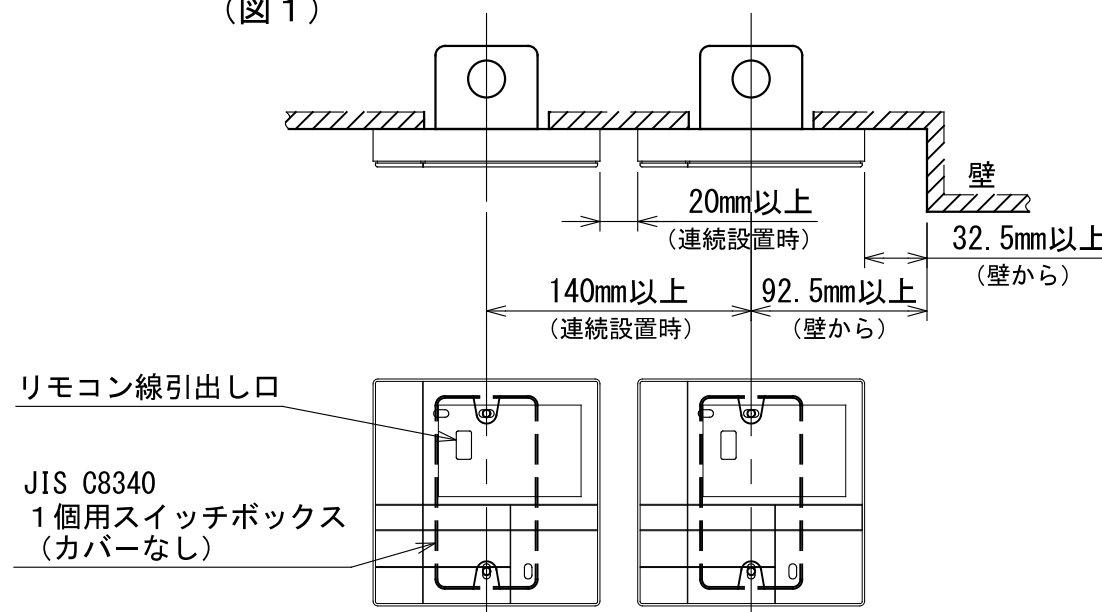
線種	VCTF:0.3mm <sup>2</sup> ×2			VCTF:0.5mm <sup>2</sup> ～2.0mm <sup>2</sup> ×2		
リモコン配線とリモコン 渡り配線の総配線長 (L+L1+L2+…+Ln)	1リモコン 200mまで	2リモコン 120mまで	ワイヤレスとの 2リモコン 200mまで	1リモコン 500mまで	2リモコン 300mまで	ワイヤレスとの 2リモコン 400mまで
リモコン渡り配線の総配線長 (L1+L2+…+Ln)	200mまで			200mまで		



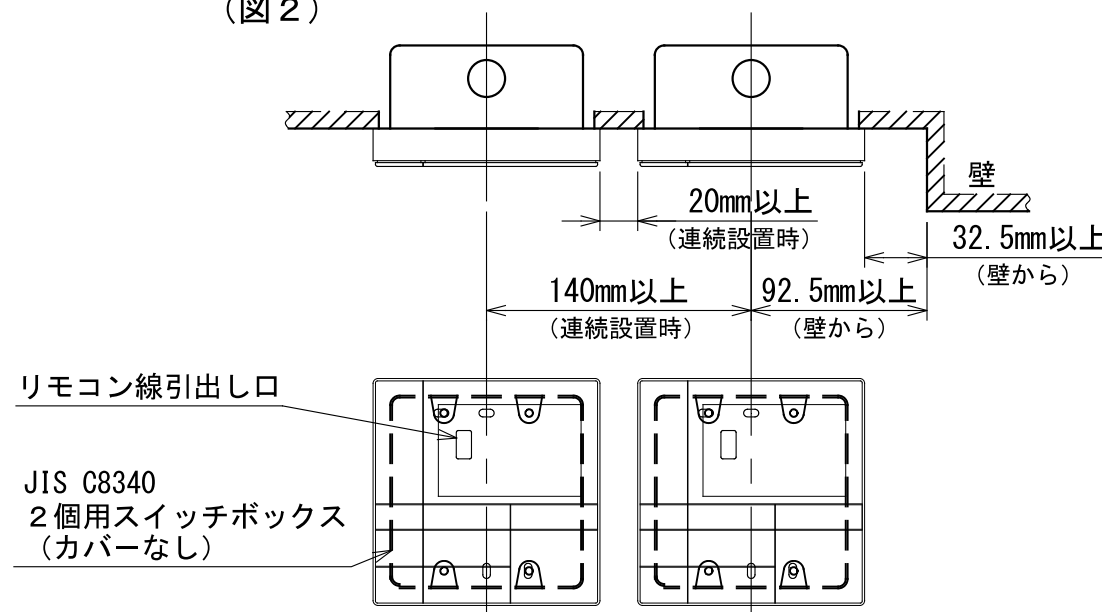
#### 連続設置の場合の取付方法

リモコンを壁面に取付ける場合は、図1・図2・図3の  
取付け方法を守ってください。

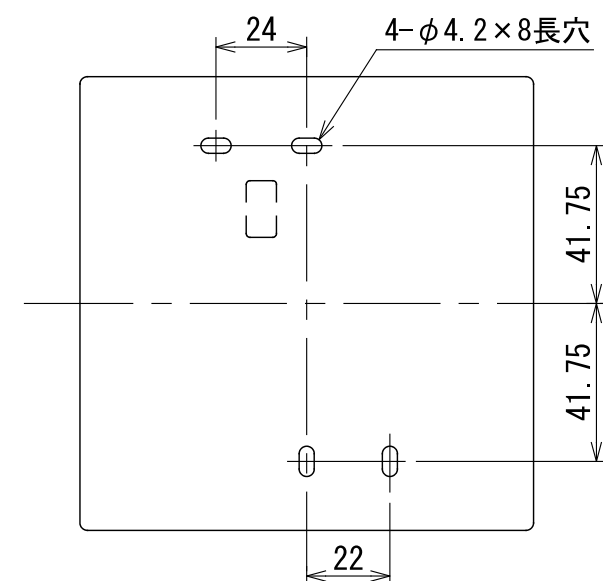
(図1)



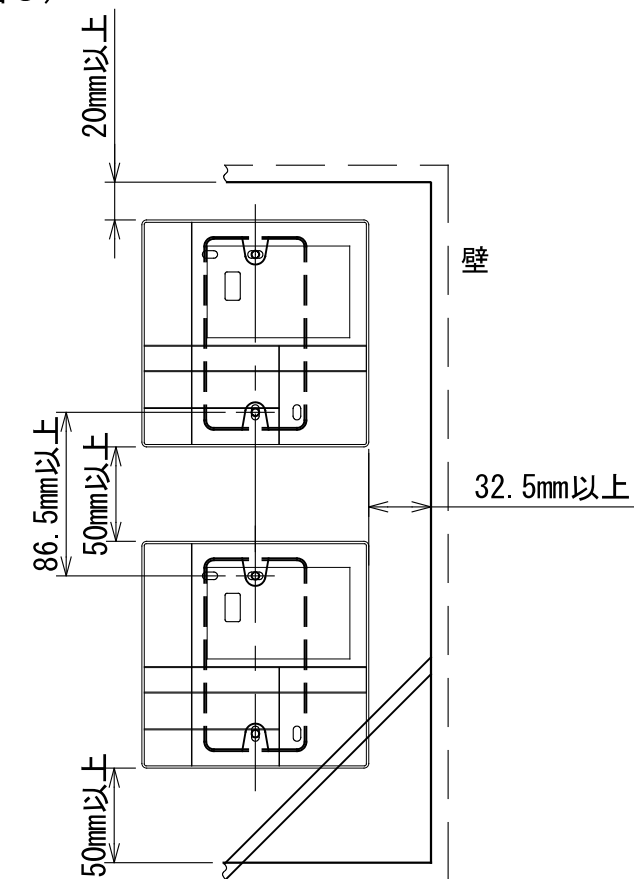
(図2)



#### ＜リモコン取付け寸法＞



(図3)



図番	T24E2001-RBC-AMSU51	02	図法
品名	業務用空調別売部品外形図 (省エネneoリモコン)	238	三角法
形名	RBC-AMSU51	東芝キャリア株式会社	尺度単位 mm