

【JRA耐重塩害仕様】

セット名称 **RUXA08033JXUZG**
仕様表 (室内ユニット) AIU-RP803H

(室外機) ROA-RP803HXJZG

天カセ
インバータ
ワイアレス

東芝パッケージエアコン
ワイアレスリモコン

(空冷インバータヒートポンプ式天井カセット形4方向吹出しタイプ)

【グリーン購入法適合】
(50/60Hz)

冷房性能 (注1)	定格冷房標準能力		kW	7.1 < 1.9 ~ 8.0 >	
	額 熱 比		-	0.91	
	定格冷房標準エネルギー消費効率		-	4.67 / 4.67	
	中間冷房標準能力		kW	3.2	
	中間冷房中温能力		kW	3.4	
	最小冷房中温能力		kW	2.1	
	定格暖房標準能力		kW	8.0 < 1.3 ~ 11.3 >	
	定格暖房標準エネルギー消費効率		-	5.26 / 5.26	
	中間暖房標準能力		kW	3.6	
	最小暖房標準能力		kW	2.0	
暖房性能 (注1)	最大暖房低温能力		kW	9.6	
	通年エネルギー消費効率 (注4)				
APF2015 (JIS B 8616 : 2015)			-	7.1 / 7.1	
APF (JIS B 8616 : 2006)			-	6.7 / 6.7	
冷暖平均エネルギー消費効率			-	4.97 / 4.97	
電気特性 (注1)	電 源		(注2)	単相 200V 50/60Hz	
	消費電力	冷房	定格冷房標準	kW	1.52 / 1.52
			中間冷房標準	kW	0.454 / 0.454
			中間冷房中温	kW	0.391 / 0.391
		暖房	最小冷房中温	kW	0.228 / 0.228
			定格暖房標準	kW	1.52 / 1.52
			中間暖房標準	kW	0.529 / 0.529
		最大暖房低温	最小暖房標準	kW	0.298 / 0.298
			最大暖房低温	kW	2.71 / 2.71
	運 転 電 流		(冷) (暖) (最大)	A	8.44 / 8.44 8.44 / 8.44 20.5 / 20.5
	力 率		(冷) (暖)	%	90 / 90 90 / 90
始 動 電 流		A	- / -		
室内ユニット コネクタ 二ツト	形 名		AIU-RP803H		
	外 装		シルバー(溶融亜鉛メッキ鋼板)		
	外形寸法	高 さ	mm	319	
		幅	mm	840	
		奥 行	mm	840	
	総 質 量		kg	25	
	空 気 熱 交 換 器		フィンドチューブ		
	防 音 ・ 断 熱 材		発泡ポリスチレン,		
	送風装置	送 風 機	ターボファン		
		風 量	(注7)	m ³ /min	32.0 / 23.2 / 21.5 / 19.0 / 13.5
		電 動 機	kW	0.130	
天井パネル ネール	エ ア フ ィ ル タ		天井パネルに付属		
	運 転 調 整 装 置		(注3)	ワイアレスリモコンスイッチ	
	ド レ ン ロ 径 (呼び径)		25(塩ビ管)		
	定格騒音(音響パワーレベル) (注5)	急/強+/強/弱+/弱	dB(A)	56 / 50 / 49 / 46 / 43	
		急/強+/強/弱+/弱	dB(A)	42 / 37 / 36 / 33 / 28	
	運転音(音圧レベル) (注6)		急/強+/強/弱+/弱	dB(A)	
	電 熱 装 置		取付不可		
	形 名		RBC-U41PG(W)(C)(N)(K)		
	外 装		(W):グランホワイト(マンセル5PB9/1) (C):マースブラウン(マンセル8.6YR6.7/3.4) (N):アポログレー(マンセル4.5B6.5/0.5) (K) コスミックブラック(マンセルN1)		
	(注3)	外形寸法	高 さ	mm	30
幅			mm	950	
奥 行			mm	950	
総 質 量		kg	5.0		
室外機 機	形 名		ROA-RP803HXJZG		
	外形寸法	高 さ	mm	1,050	
		幅	mm	1,010	
		奥 行	mm	370	
	総 質 量		kg	74	
	圧 縮 機	形 式	全密閉形		
		圧縮機用電動機定格出力	kW	1.27	
		極 数	4		
	空 気 熱 交 換 器		フィンドチューブ		
	冷 媒 制 御		(冷) (暖)	電子制御弁 電子制御弁	
室外ユニット 送風装置	送風装置	送 風 機	プロペラファン		
		標 準 風 量	m ³ /min	53.0	
		電 動 機	kW	0.060	
	高 圧 ス イ ャ		MPa	-	-
	低 圧 ス イ ャ		MPa	-	-
	保 護 装 置		吐出温度センサー 過電流センサー 圧縮機サーモ		
	ケースヒータ		W	-	
	定格騒音(音響パワーレベル) (注5)	(冷)	dB	63	
		(暖)	dB	65	
	運転音(音圧レベル) (注6)	(冷)	dB	46	
		(暖)	dB	48	
IPコード		IPX4			
法定冷凍トン		1.52			
冷媒配管 電 源 設 計	設計圧力	高 圧 部	MPa	4.15	
		低 圧 部	MPa	2.21	
	冷媒・出荷時封入量		kg	R32・1.90	
	冷媒追加不要の最大実長		m	30	
	冷媒追加量		g/m	35	
	室外機・室内ユニット間		mm	ガス側：φ15.9 液側：φ9.5	
	最大実長		m	50	
	最大落差		m	室外機が上の場合：30 室外機が下の場合：30	
	漏 電 遮 断 器		(注8)	30A、30mA 0.1sec以下	
	手元開閉器	開閉器容量	A	30	
		ヒューズ	A	30	
配 線 用 遮 断 器		A	30		
電源配線 配線用遮断器	線 径		電源線こう長(最大)		
	単線1.6mm		- / -		
	単線2.0mm		- / -		
	燃線3.5mm ²		- / -		
	燃線5.5mm ²		20 / 20		
	燃線8.0mm ²		29 / 29		
	燃線14.0mm ²		52 / 52		
	燃線22.0mm ²		82 / 82		
	燃線38.0mm ²		- / -		
	連 絡 線	室外機・室内ユニット間	70 m以下	単線1.6mm×3本	

(注1) 冷房・暖房性能および電気特性は、JIS B 8616 : 2015による温度条件、基準配管《配管相当長7.5m(P40~P63形は5m)、落差0m》のときの値です。
くく内は能力範囲を示します。

(注2) 電源電圧は、変動があった場合でも±10%を超えないようにしてください。

(注3) 天井パネル・ワイアレスリモコンスイッチは別売部品です。

(注4) 経済産業省告示213号「エアコンディショナーの性能の向上に関する製造事業者等の判断基準等」
(通称：省エネ法基準値)における通年エネルギー消費効率は、「APF (JIS B 8616 : 2006)」が適用されます。

(注5) 定格騒音(音響パワーレベル)は、JIS B 8616 : 2015に基づいた値です。

(注6) 運転音(音圧レベル)は、JIS B 8616 : 2006に基づいた値です。

(注7) 定格風量は「急」です。

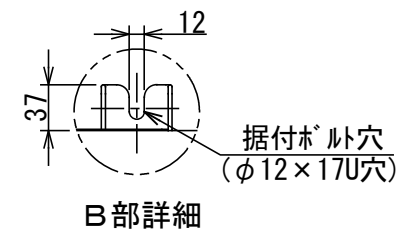
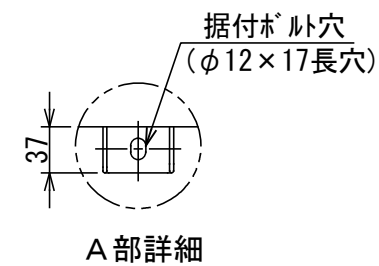
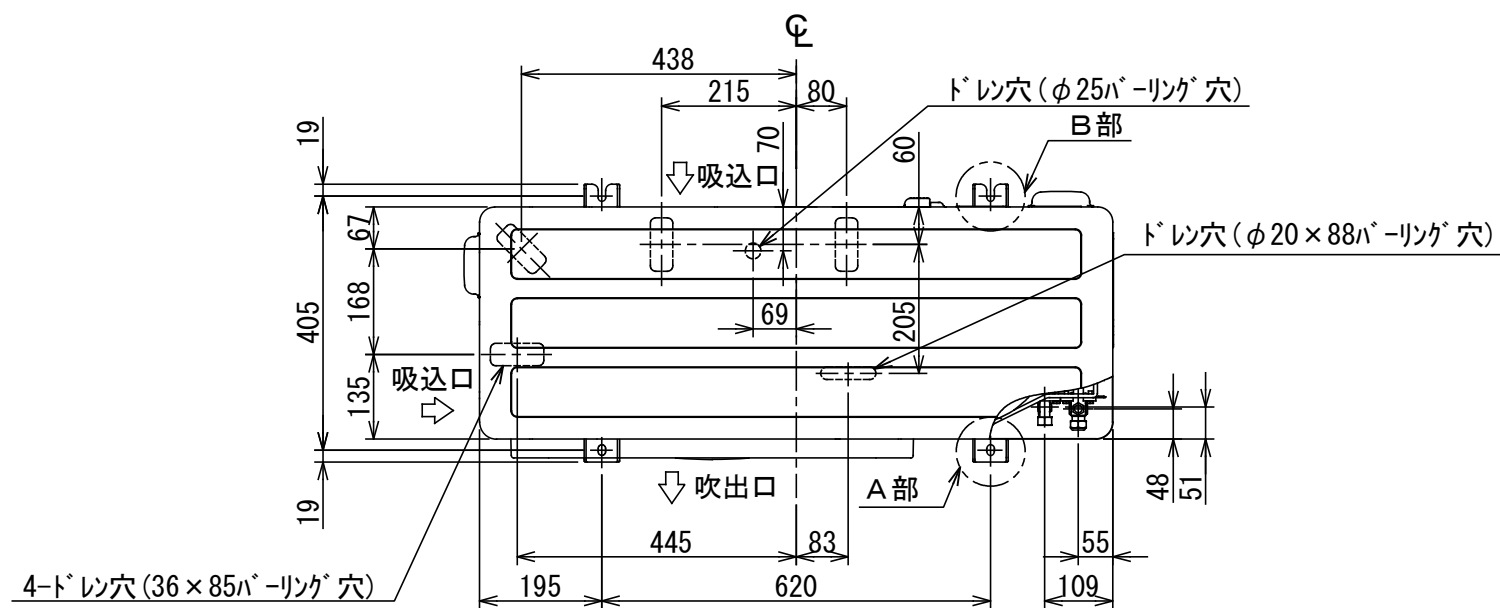
(注8) 漏電遮断器が地絡保護専用の場合には手元開閉器+ヒューズ、または配線用遮断器を設けてください。漏電遮断器は、高調波対応品を使用してください。

品名	東芝パッケージエアコン仕様表 (空冷インバータヒートポンプ式天井カセット形4方向吹出しタイプ)	図番	T2521006ZG	01	東芝キャリア株式会社
		セット名称	RUXA08033JXUZG	214	

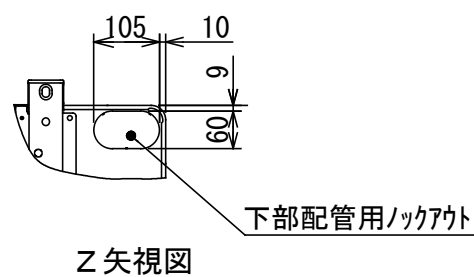
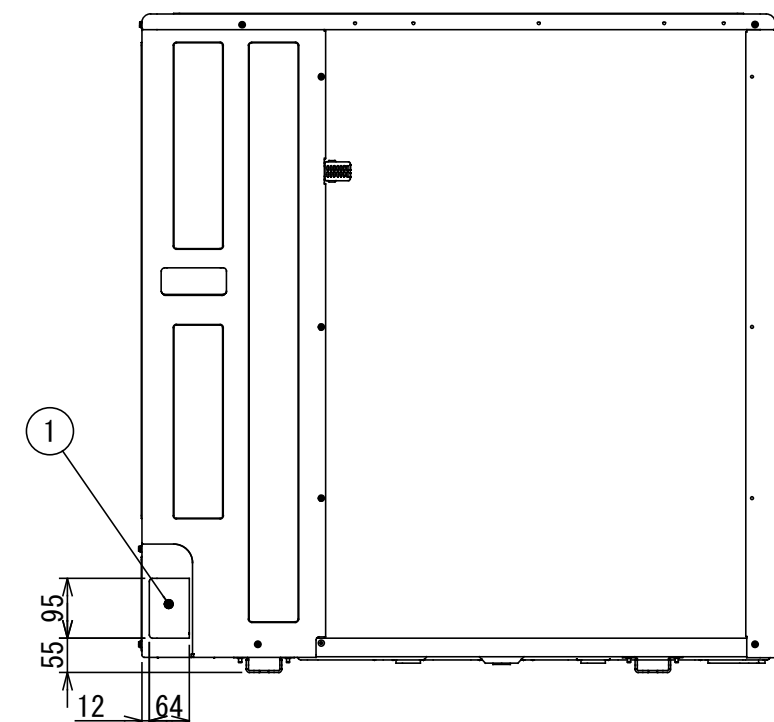
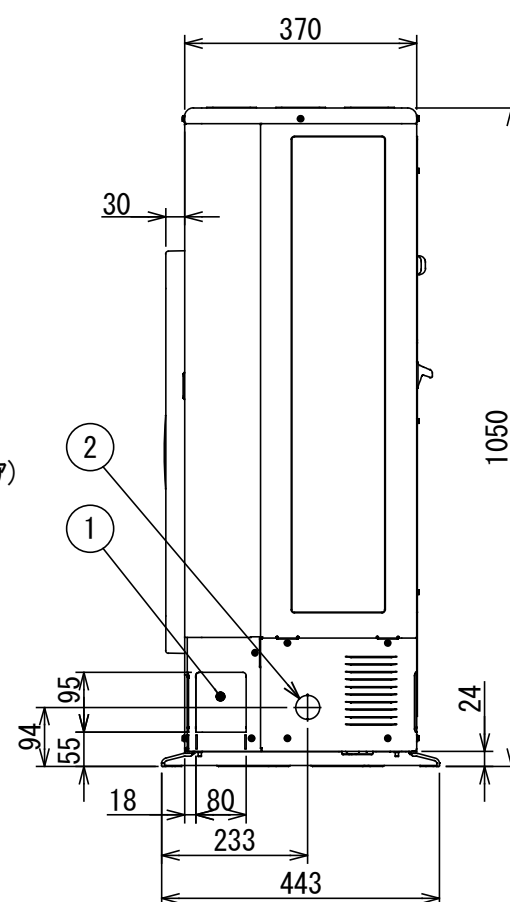
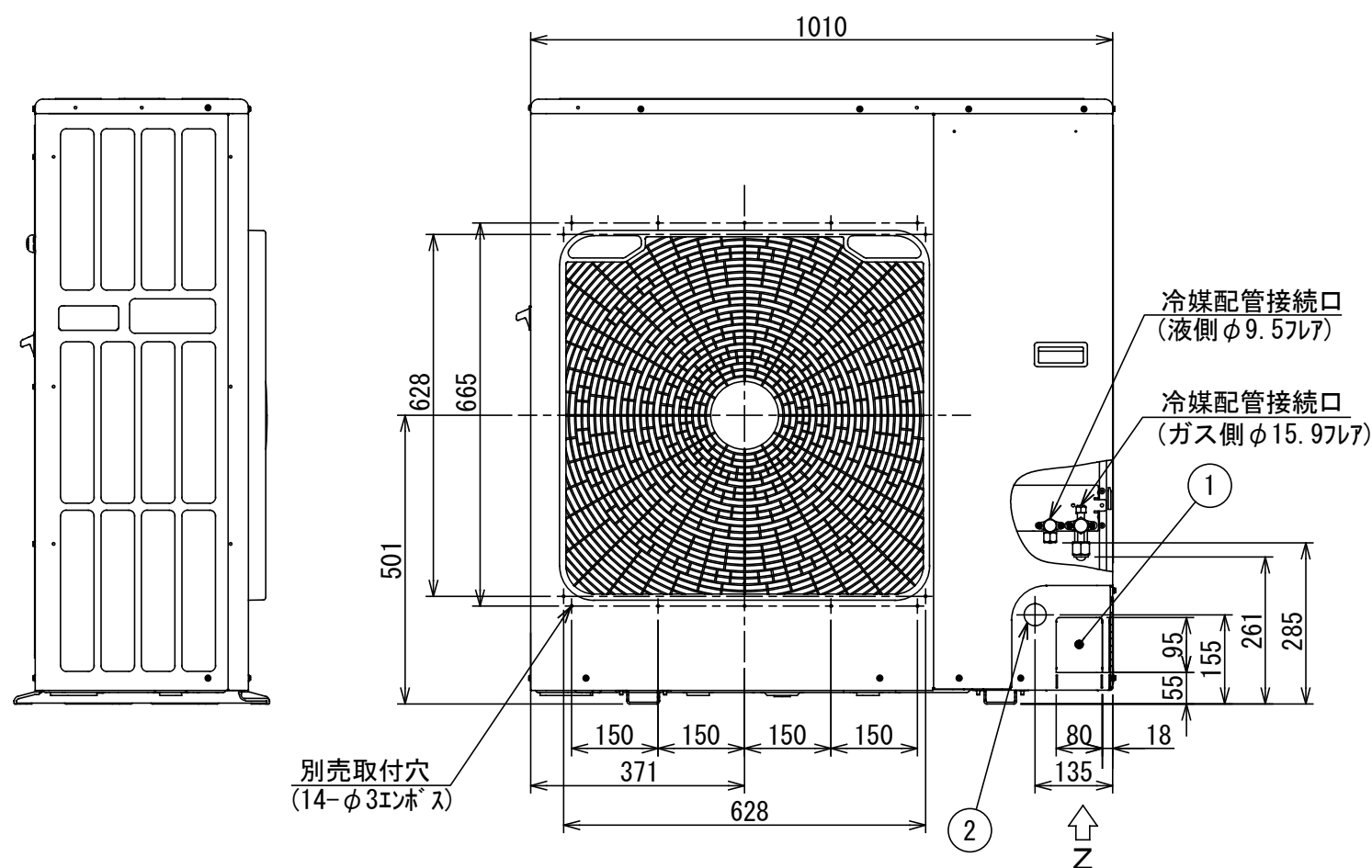


- 注) 1. 〇は端子板を示します。
2. 破線、一点鎖線は現地配線を示します。
3. 室外機、室内ユニットの内部配線は、各々の機種の配線図を参照してください。
4. リモコン配線には極性がないので、室内ユニット端子板A, Bへの接続は逆になってもかまいません。

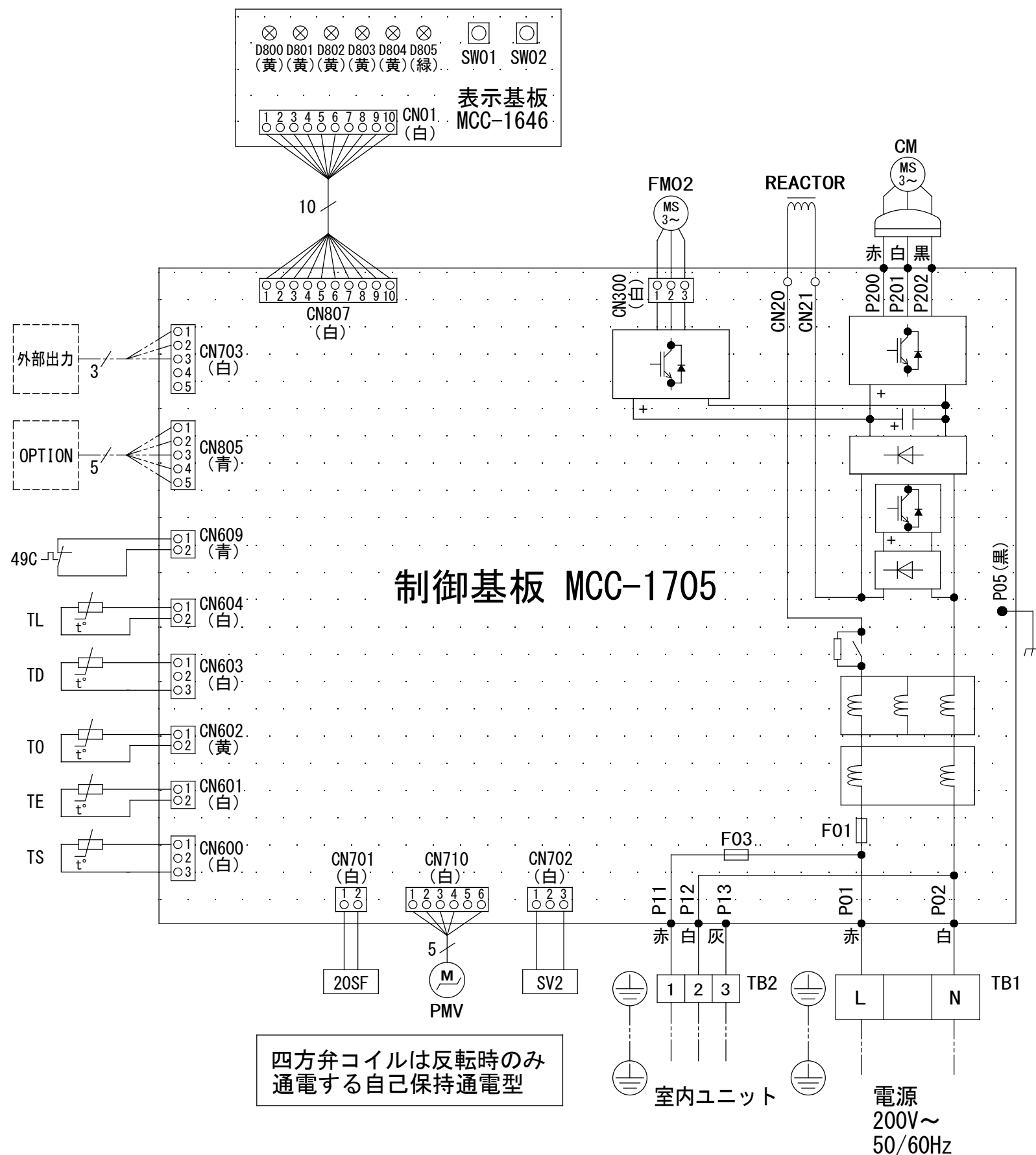
図番	T25G1701	03	図法
		214	
品名	東芝パッケージエアコン外部結線図 (ワイヤレスシングルタイプ)	尺度	単位
形名	東芝キャリア株式会社		



	名 称	記 事
①	冷媒配管取出口 室内外接続線取出口	—
②	電源取入穴	φ38ノックアウト穴



図番	T26C1927-ROA-RP803HXJZG	02	図法
品名	東芝パッケージエアコン 外形図	215	三角法
形名	ROA-RP803HXJZG	尺度	単位
	東芝キャリア株式会社	m	mm



記号	品 名
20SF	四方弁コイル
49C	圧縮機バイメタルサーモ
CM	圧縮機
F01	FUSE(メイン電源用) 25A/AC250V
F03	FUSE(室内-室外渡り保護用) T10A/AC250V
FM02	ファンモータ
PMV	電子制御弁コイル
REACTOR	リアクタ
SV2	二方弁コイル
TB1	端子台(電源)
TB2	端子台(室内-室外接続用)
TD	配管温度センサ(吐出)
TE	熱交センサ1
TL	熱交センサ2
T0	外気温度センサ
TS	配管温度センサ(吸込)

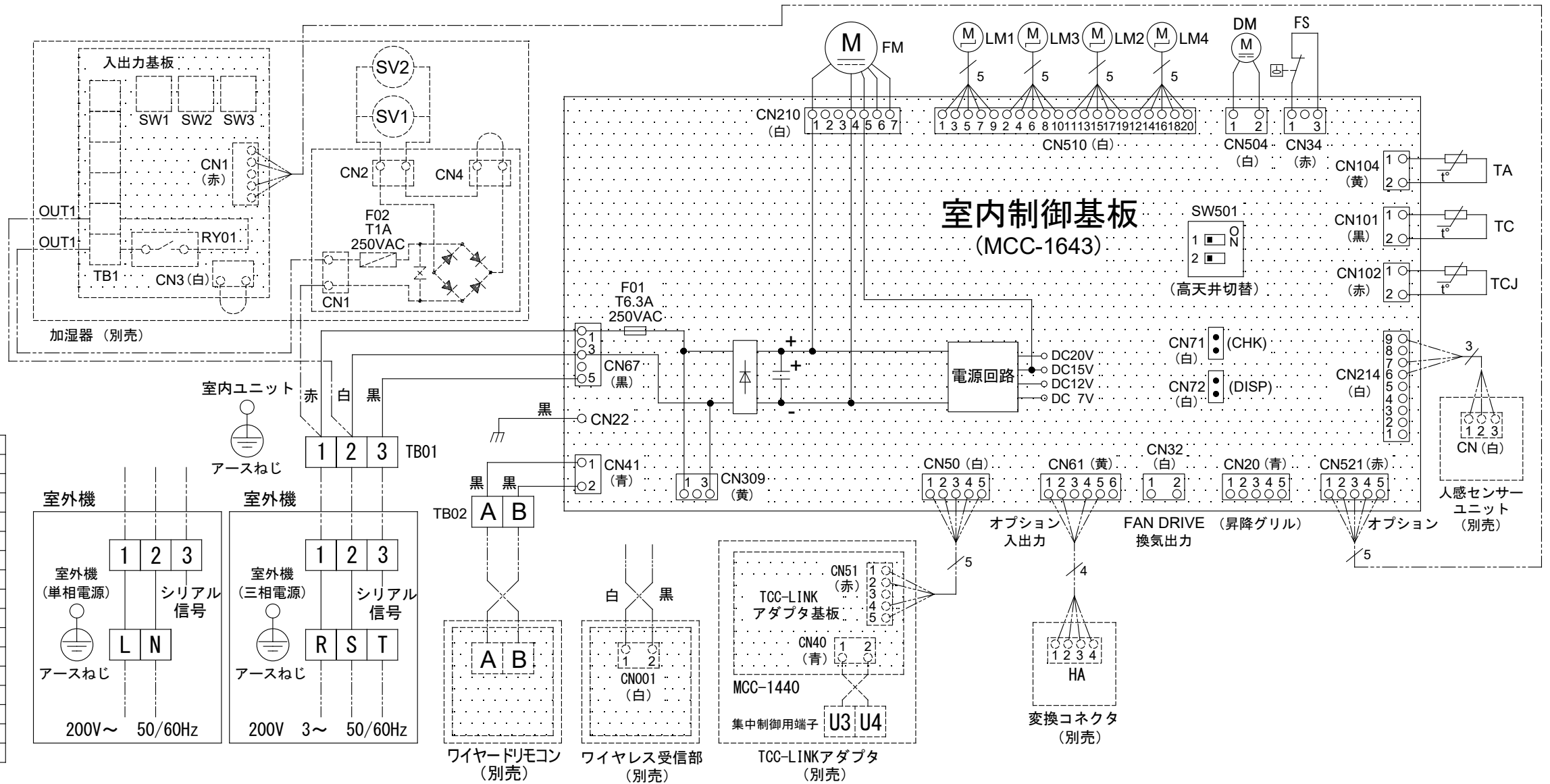
1. 二点鎖線は現地配線、破線は別売付属品を示します。
2. □ は端子台、—○— は接続端子、○□ はプリント基板の
コネクタを示します。
3. ⊕ は保護アースを示します。
4. ... はプリント基板を示します。

図 番	T26D1936-ROA-RP803HXJZG	02 215	図 法
品 名	東芝パッケージエアコン 配 線 図	尺 度	単 位
形 名	ROA-RP803HXJZG	東芝キヤリア株式会社	

-----	現地配線
⏏	保護アース
□	端子台
—○—	接続端子
○	コネクタ
□	プリント基板
-----	別売品

記号	品名
CN**	コネクタ
DM	ドレンポンプモータ
F01	ヒューズ
FM	送風用電動機
FS	フロートスイッチ
LM1,2,3,4	ルーバモータ
SW501	ディップスイッチ
TA	室温センサ
TB01,02	ターミナルブロック
TC,TCJ	熱交センサ
F02	ヒューズ
HA	JEMA標準HA端子-A
RY01	リレー
SV1,2	給水用電磁弁
SW1,2,3	切替スイッチ
TB1	ターミナルブロック

別売品



図番	T25B1806-AIU-RP803H	02	図法
品名	東芝パッケージエアコン配線図 (天井カセット形4方向吹出しタイプ)	214	尺度
形名	AIU-RP803H		単位
	東芝キヤリア株式会社		



注) この天井パネルは、複数台設置時の吸込グリルの格子の方向合わせや、アジャスタコーナーキャップ部の社名表示の位置をお客様の要望により下図のように変更することができます。ただし、別売ワイヤレス受信キットとスマート人感センサーキットの取り付け位置はユニット本体のドレン配管部の対角コーナーのみとなっています。指定位置以外に取り付けた場合は、別売ワイヤレス受信キット、スマート人感センサーキットの故障の原因となります。



形 名	RBC-U41PG (W)	RBC-U41PG (C)	RBC-U41PG (N)	RBC-U41PG (K)	RBC-UP41PG (W)
適用機種 (室内ユニット)	AIU-AP407H~AP1607H, AIU-RP801H~RP1601H AIU-RP403H~RP1603H, MMU-AP287H~AP1607H MMU-UP281H~UP1601H				
品 名	標準パネル(カラーバリエーション)				オイルガードパネル
外 装	色	グランホワイト	マーズブラウン	アポログレー	コスミックブラック
	マンセルNo.	5PB 9/1	8. 6YR6. 7/3. 4	4. 5B6. 5/0. 5	N1
	材 質	PS樹脂			
製品質量		5kg			
付属フィルター集塵効率(質量法)		12%			50%

(単位 : mm)

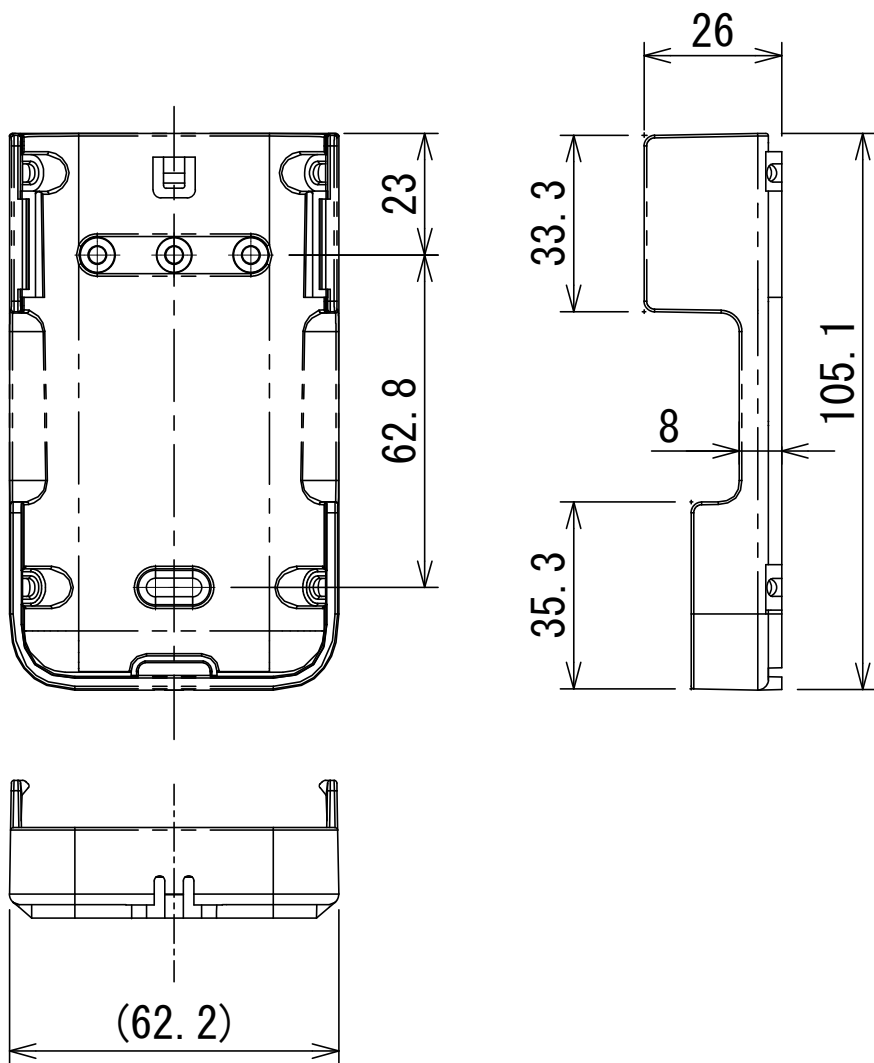
適 用 機 種		図 面 番 号		T24H1405-04			
RBC-U41PG (W)		品 名	東芝パッケージエアコン用別売部品		尺 度	図 法	三 角 法
RBC-U41PG (C)			外 形 図				
RBC-U41PG (N)			標準パネル, オイルガードパネル				
RBC-U41PG (K)							
RBC-UP41PG (W)							
東芝キャリア株式会社							

T24H1405-07

ワイヤレスリモコン寸法図



リモコンホルダー（付属）寸法図



リモコン単品形名	製品形名	本体色
WX-TA01GJ	RBC-ATX41	フルムーンホワイ

適 用 機 種		図 面 番 号		T29E1406-02			
RBC-ATX41		品 名	東芝パッケージエアコン用別売部品 外 形 図		尺 度	図 法	三 角 法
			ワイヤレスリモコンキット				
		東芝キヤリア株式会社					