

セット名称 RCEB14041XUIN
仕様表 (室内ユニット) AIC-RP714H ×2

(室外機) ROA-RP1401H-IN
(分岐管) RBC-TWP50

天吊
インバータ
ワイヤレスツイン

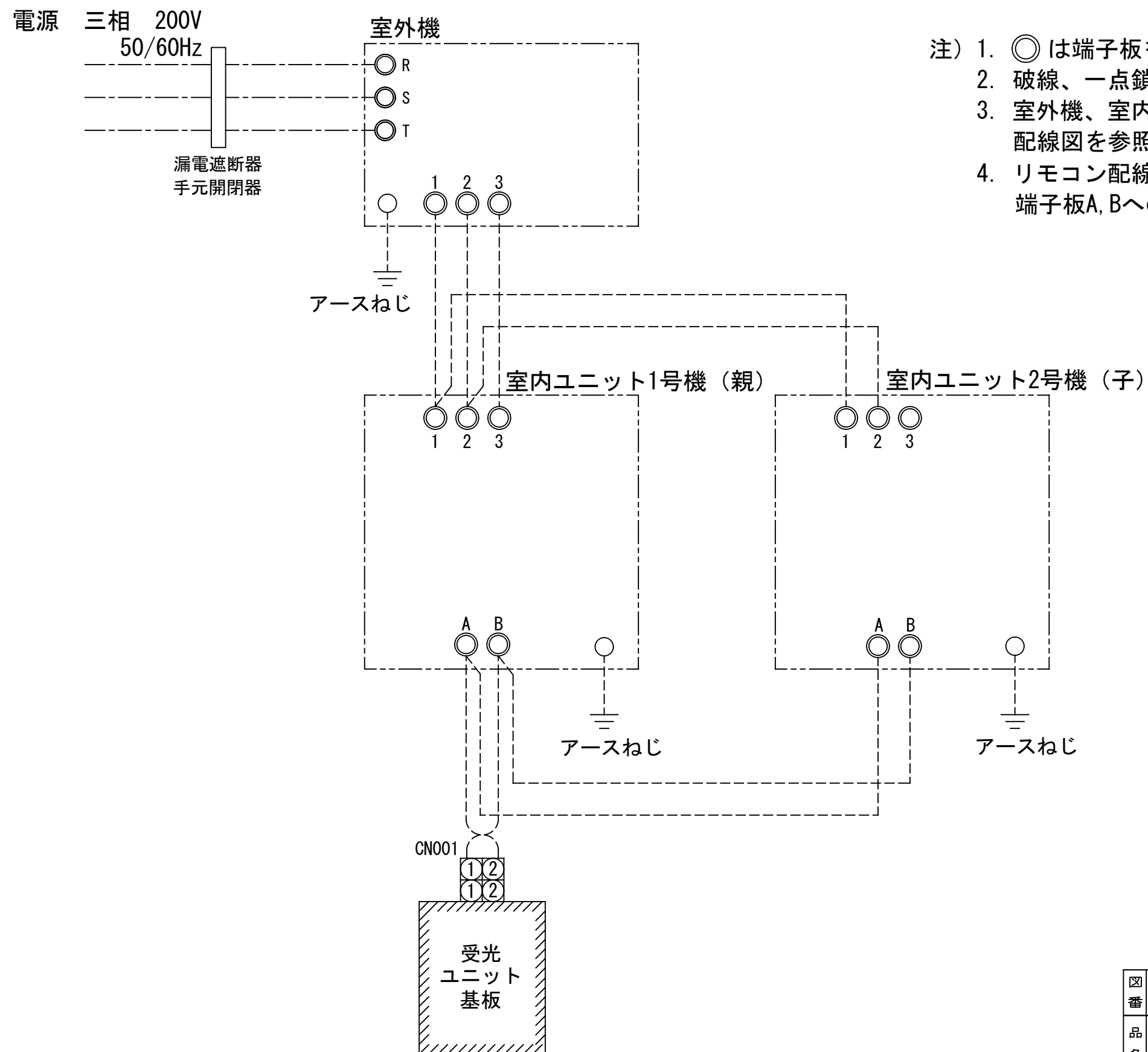
東芝パッケージエアコン (空冷インバータヒートポンプ式天井吊形)
ワイヤレスリモコン

【グリーン購入法適合】
(50/60Hz)

冷房性能 (注1)	定格冷房標準能力		kW	12.5 < 3.1 ~ 14.0 >		
	額 熱 比		-	0.74		
	定格冷房標準エネルギー消費効率		-	2.81 / 2.81		
	中間冷房標準能力		kW	5.7		
	中間冷房中温能力		kW	5.9		
	最小冷房中温能力		kW	3.4		
	定格暖房標準能力		kW	12.5 < 2.6 ~ 16.0 >		
	定格暖房標準エネルギー消費効率		-	3.88 / 3.88		
	中間暖房標準能力		kW	5.7		
	最小暖房標準能力		kW	3.4		
暖房性能 (注1)	最大暖房低温能力		kW	13.4		
	通 年 エ ネ ル ギ ー 消 費 効 率		(注5)			
	APF2015 (JIS B 8616 : 2015)		-	5.4 / 5.4		
	APF (JIS B 8616 : 2006)		-	5.1 / 5.1		
	冷 暖 平 均 エ ネ ル ギ ー 消 費 効 率		-	3.35 / 3.35		
	電 源		(注2)	三相 200V 50/60Hz		
	消費電力	冷房	定格冷房標準	kW	4.45 / 4.45	
			中間冷房標準	kW	1.06 / 1.06	
			中間冷房中温	kW	0.980 / 0.980	
			最小冷房中温	kW	0.460 / 0.460	
消費電力	暖房	定格暖房標準	kW	3.22 / 3.22		
		中間暖房標準	kW	0.950 / 0.950		
		最小暖房標準	kW	0.570 / 0.570		
		最大暖房低温	kW	5.24 / 5.24		
特性 (注1)	運 転 電 流		(冷) (暖) (最大)	A	13.5 / 13.5 9.89 / 9.89 23.0 / 23.0	
	力 率		(冷) (暖)	%	95 / 95 94 / 94	
	始 動 電 流		A	- / -		
	形 名		AIC-RP714H			
	外 装		ビュアホワイト(マンセルN9.1)			
	室内ユニット	外形寸法	高 さ	mm	235	
			幅	mm	1,270	
			奥 行	mm	690	
		総 質 量		kg	30	
		空 気 熱 交 換 器		フィンドチューブ		
防 音 ・ 断 熱 材		発泡ポリスチレン、ポリエチレンフォーム				
送風装置		送 風 機		シロッコファン		
		風 量	(注8) 急/強+/強/弱+/弱	m³/min	23.5 / 17.3 / 16.7 / 13.5 / 12.5	
			電 動 機	kW	0.094	
二ツツト		エ ア フ ィ ル タ		室内ユニットに付属		
	運 転 調 整 装 置		(注4)	ワイヤレスリモコンスイッチ		
	ド レ ン ロ 径 (呼び径)		20(塩ビ管)			
	定格騒音(音響パワーレベル) (注6)		dB(A)	56 / 53 / 51 / 46 / 44		
	急/強+/強/弱+/弱					
	運転音(音圧レベル) (注7)		dB(A)	41 / 38 / 36 / 31 / 29		
	急/強+/強/弱+/弱					
	電 熱 装 置		取付不可			

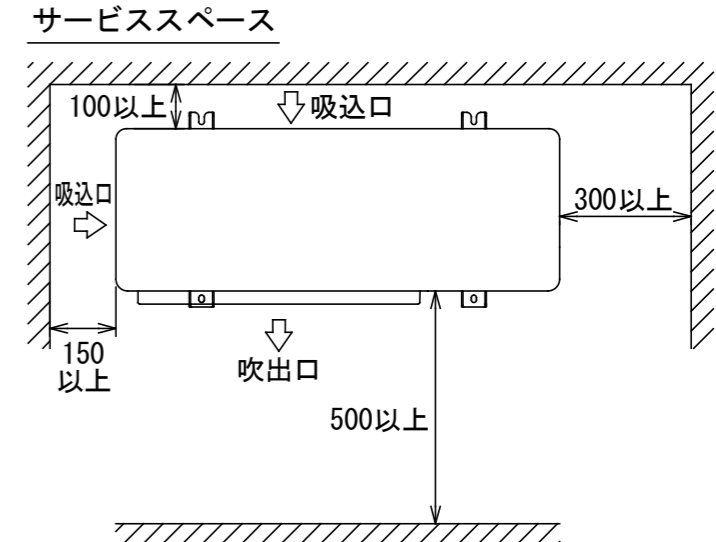
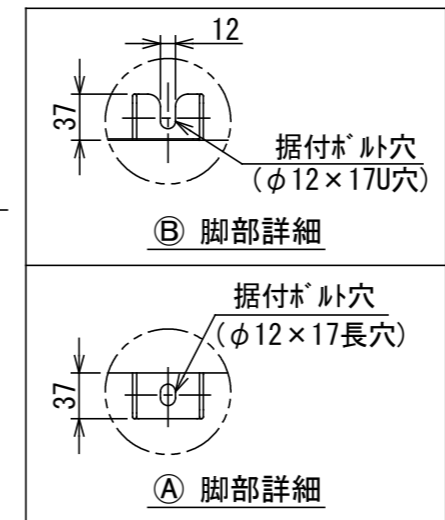
外形寸法	名 称		ROA-RP1401H-IN		
	装 置		シルキーシェード(マンセル1Y8.5/0.5)		
	外形寸法	高 さ	mm	1,050	
		幅	mm	1,010	
		奥 行	mm	370	
	総 質 量		kg	75	
	圧 縮 機	形 式		全密閉形	
		圧縮機用電動機定格出力		kW	3.36
	極 数		4		
	空 気 熱 交 換 器		フィンドチューブ		
冷 媒 制 御		(冷) (暖)	電子制御弁 電子制御弁		
送風装置	送 風 機		プロペラファン		
	標 準 風 量		m³/min	86.7	
	電 動 機		kW	0.100	
高 圧 ス イ ッ チ		MPa	-		
低 圧 ス イ ッ チ		MPa	-		
保 護 装 置		吐出温度センサー 過電流センサー 圧縮機サーモ			
機 組 立 計 画	ケ ー ス ヒ ー タ		W	-	
	定格騒音(音響パワーレベル)	(冷)	dB	73	
		(注6) (暖)	dB	74	
	運転音(音圧レベル)	(冷)	dB	57	
		(注7) (暖)	dB	58	
	I P コード		IPX4		
	法定冷凍トン		2.66		
	設 計 圧 力	高 圧 部	MPa	4.15	
		低 圧 部	MPa	2.21	
	冷 媒 ・ 出 荷 時 封 入 量		kg	R32 ・ 2.20	
冷 媒 追 加 不 要 の 最 大 実 長		m	30		
冷 媒 追 加 量		g/m	主配管 : 35 分岐配管 : 35		
冷 媒 配 管	室外機・分岐管間		mm	ガス側 : φ15.9 液側 : φ9.5	
	分岐管・室内ユニット間		mm	ガス側 : φ15.9 液側 : φ9.5	
	最 大 実 長		m	50	
	最 大 落 差		m	室外機が上の場合 : 30 室外機が下の場合 : 30	
	分 岐 配 管 最 大 長 さ		m	15	
	分岐配管長さの最大差		m	10	
	漏 電 遮 断 器		(注9)	30A、30mA 0.1sec以下	
	手元 開閉器	開閉器容量	A	30	
		ヒ ュ ー ズ	A	30	
	配 線 用 遮 断 器		A	30	
電 源 配 線	電 源 配 線		線 径	電源線こう長(最大)	
			単線1.6mm	- / -	
			単線2.0mm	- / -	
			燃線3.5mm²	- / -	
			燃線5.5mm²	21 / 21	
			燃線8.0mm²	30 / 30	
			燃線14.0mm²	53 / 53	
	燃線22.0mm²	84 / 84			
	燃線38.0mm²	- / -			
	連 絡 線	室外機・室内ユニット間		75 m以下	単線1.6mm×3本
室内A・室内B間		(電源線) : 単線1.6mm×2本 (信号線) : 燃線0.5mm×2本			

(注1) 冷房・暖房性能および電気特性は、JIS B 8616 : 2015による温度条件、基準配管《配管相当長7.5m(P40~P63形は5m)、落差0m》のときの値です。
く 〉内は能力範囲を示します。
(注2) 電源電圧は、変動があった場合でも±1.0%を超えないようにしてください。
(注3) 同一室内ユニットを2台使用し、表示は室内ユニット1台あたりの値を示します。
(注4) ワイヤレスリモコンスイッチは別売部品です。
(注5) 経済産業省告示213号「エアコンディショナーの性能の向上に関する製造事業者等の判断基準等」
(通称 : 省エネ法基準値) における通年エネルギー消費効率は、「APF (JIS B 8616 : 2006)」が適用されます。
(注6) 定格騒音(音響パワーレベル)は、JIS B 8616 : 2015 に基づいた値です。
(注7) 運転音(音圧レベル)は、JIS B 8616 : 2006 に基づいた値です。
(注8) 定格風量は「急」です。
(注9) 漏電遮断器が地絡保護専用の場合には手元開閉器+ヒューズ、または配線用遮断器を設けてください。漏電遮断器は、高調波対応品を使用してください。

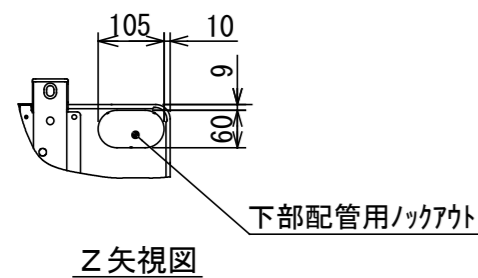
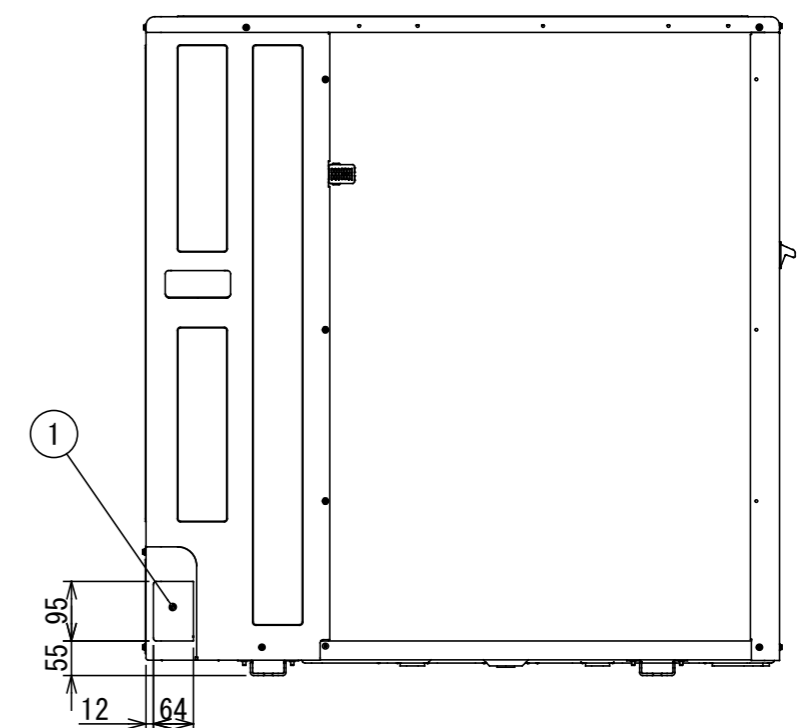
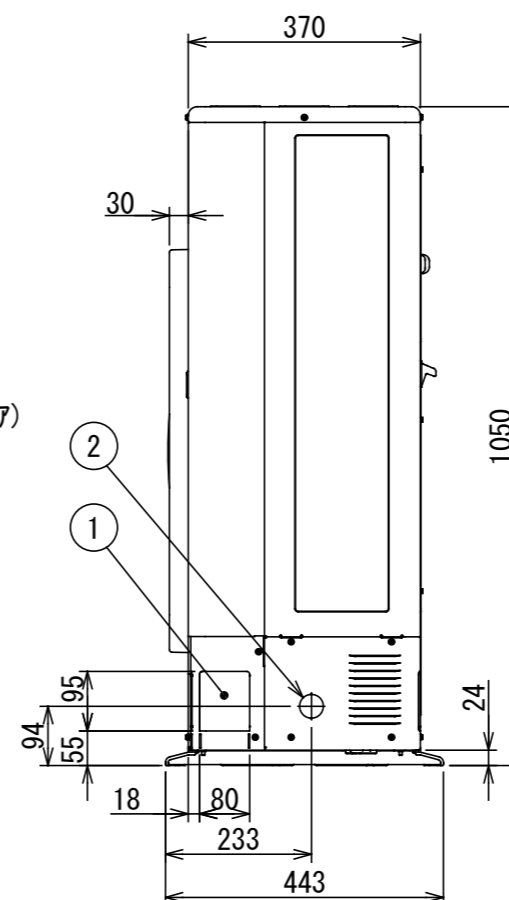


- 注) 1. ◎ は端子板を示します。
2. 破線、一点鎖線は現地配線を示します。
3. 室外機、室内ユニットの内部配線は、各々の機種
の配線図を参照してください。
4. リモコン配線には極性がないので、室内ユニット
端子板A, Bへの接続は逆になってもかまいません。

図 番	T25G1703	03	図 法
		214	
品 名	東芝パッケージエアコン外部結線図 (ワイヤレスツインタイプ)	尺 度	単 位
形 名	東芝キャリア株式会社		



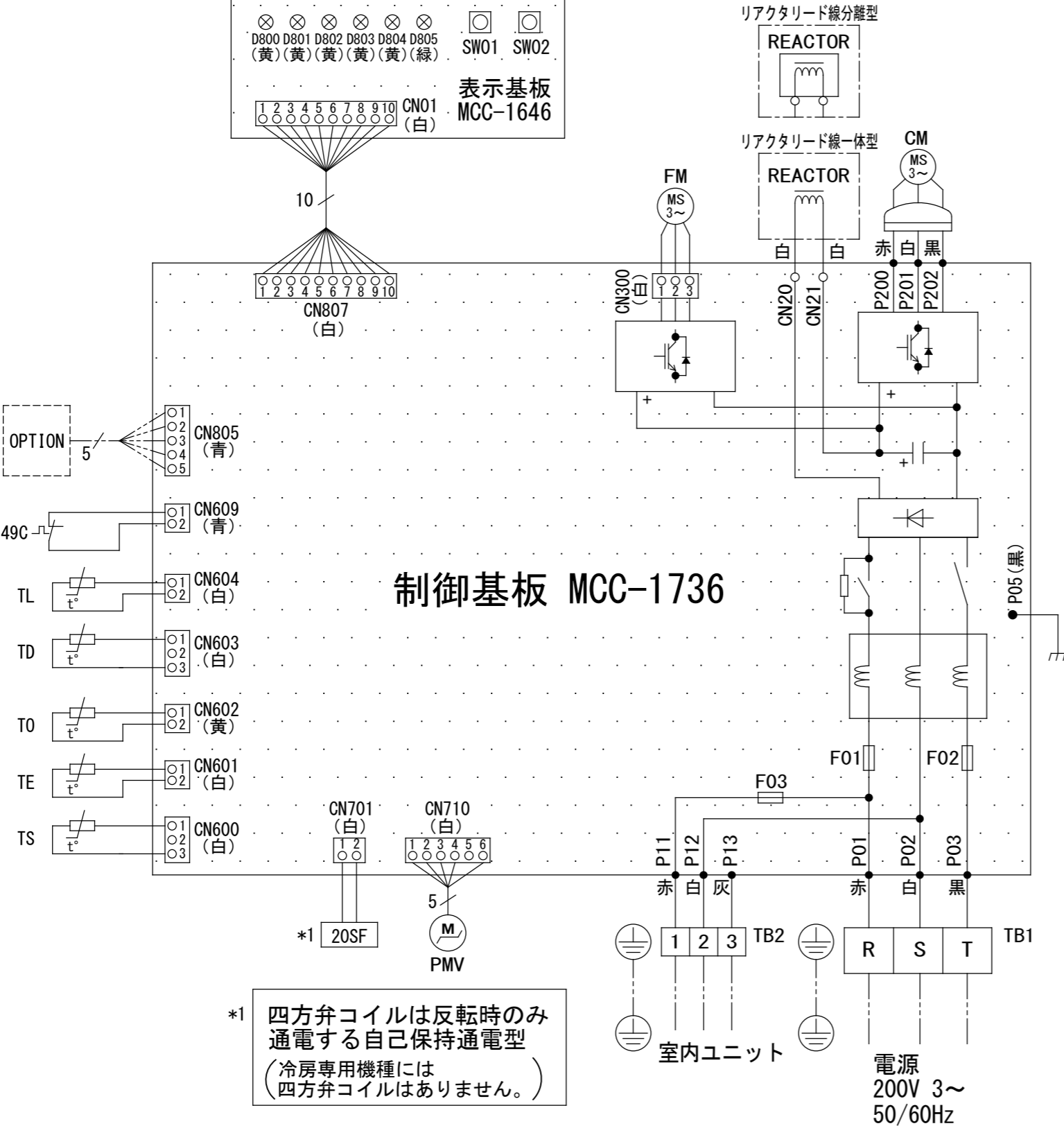
サービスに必要な最小寸法であり、
設置に際しての周囲の障害物との最小距離は、
据付説明書をご参照ください。



	名 称	記 事
①	冷媒配管取出口 室内外接続線取出口	ノックアウト穴
②	電源取入穴	φ 38ノックアウト穴

図番	T26C1937-ROA-RP1401H-IN		03	図法
			242	三角法
品名	東芝パッケージエアコン 外形図		尺度	単位
				m m
形名	ROA-RP1401H-IN	東芝キヤリア株式会社		

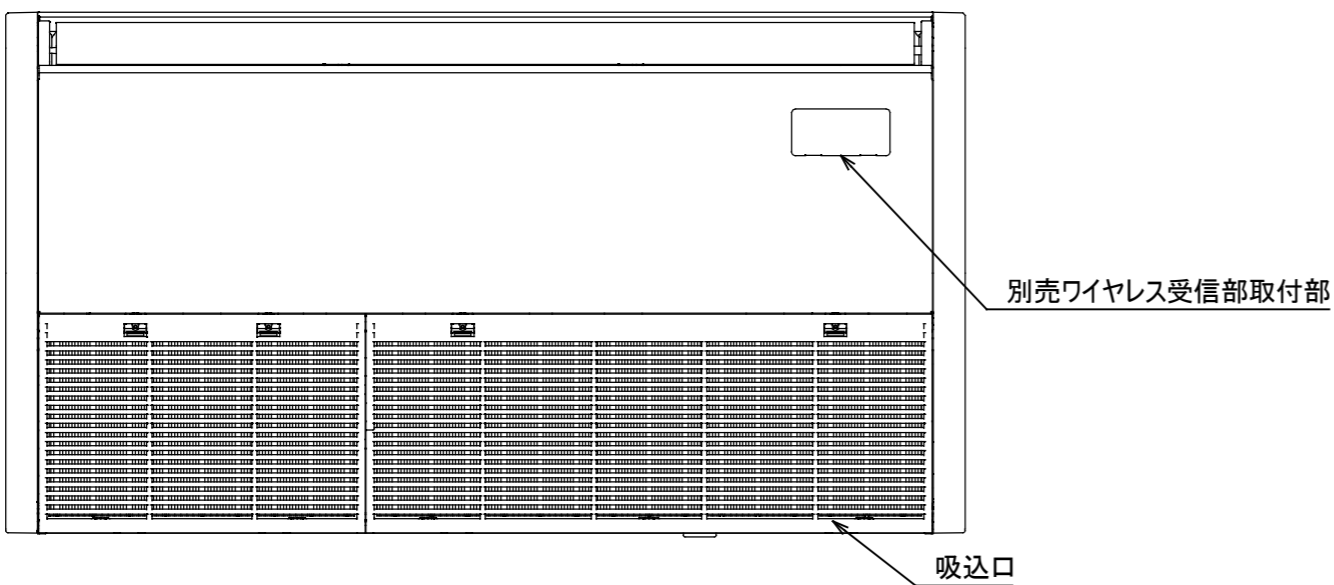
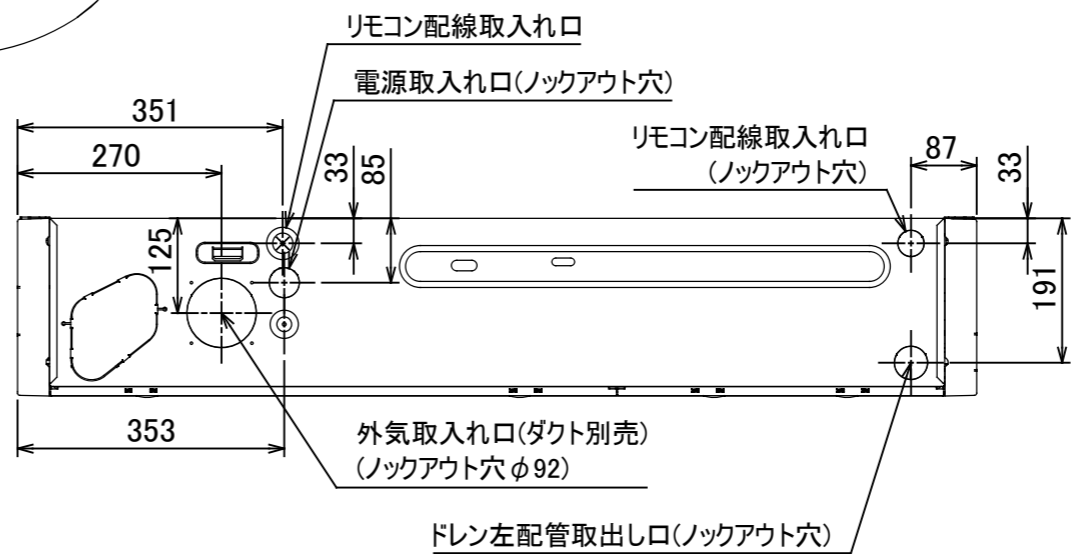
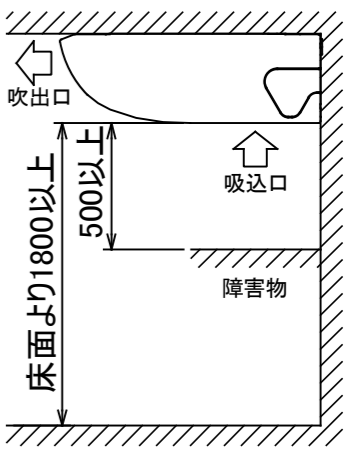
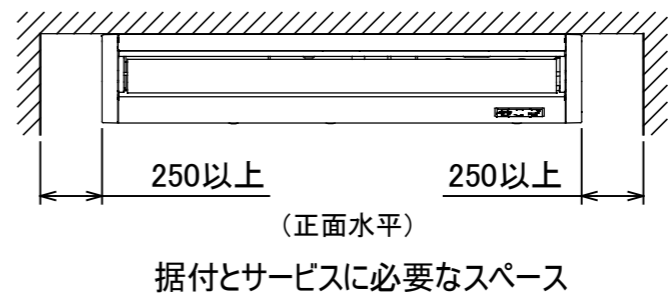
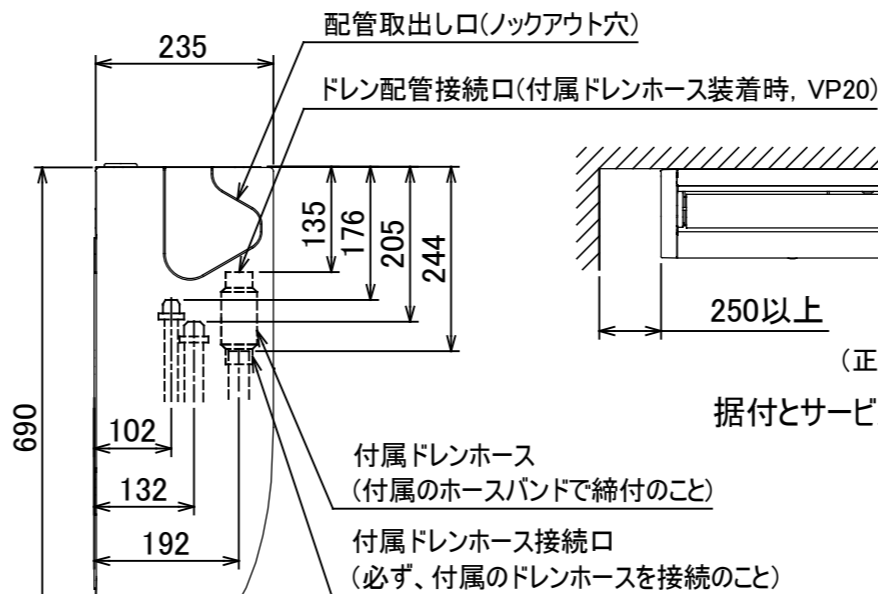
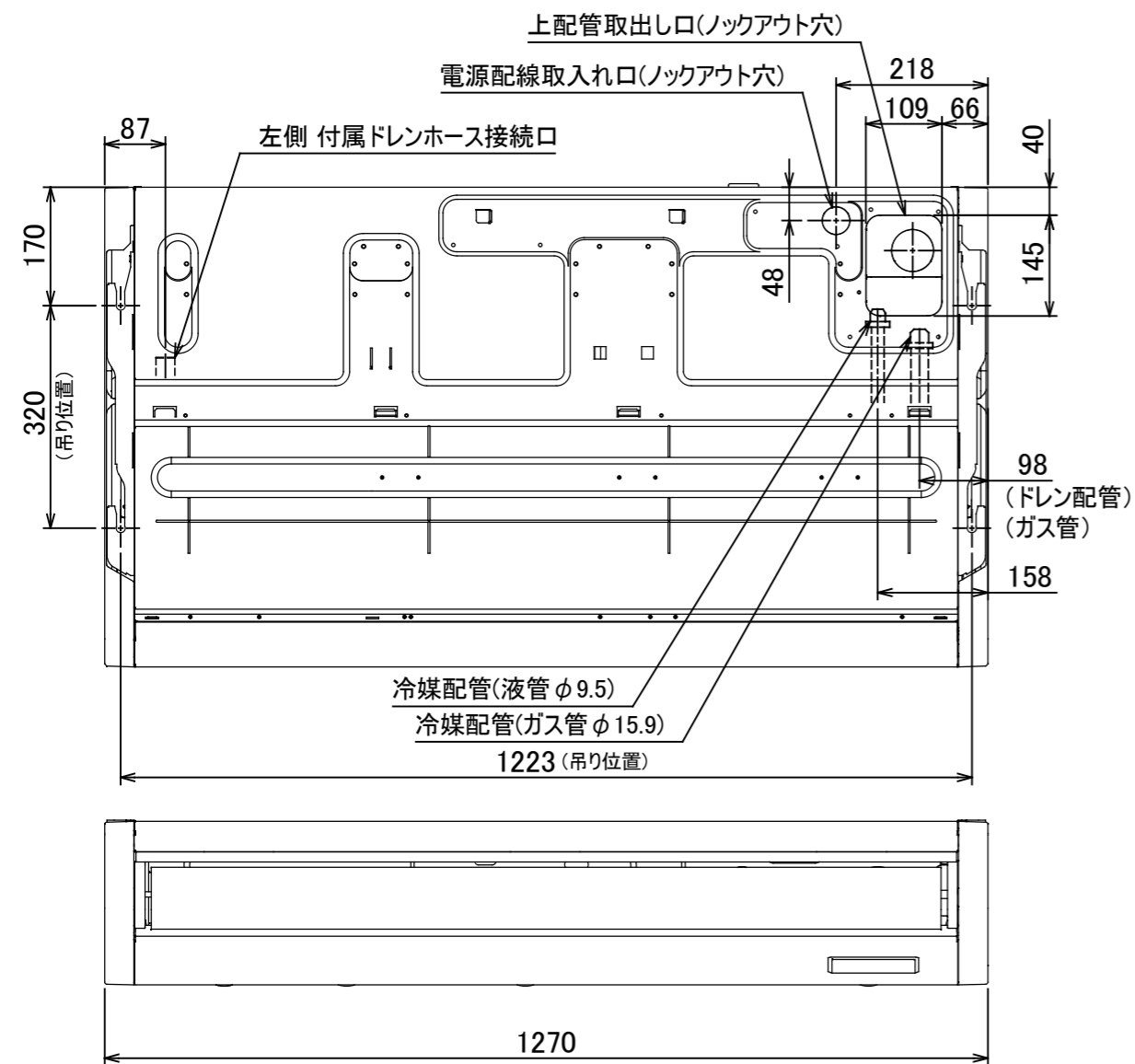
※下図のようにリアクタタイプにより
リアクタとリード線が分離している場合もあります。



記号	品 名
20SF	四方弁コイル (*1)
49C	圧縮機バイメタルサーモ
CM	圧縮機
F01	FUSE (メイン電源用)
F02	30A/AC250V
F03	FUSE (室内-室外渡り保護用)
	T10A/AC250V
FM	ファンモータ
PMV	電子制御弁コイル
REACTOR	リアクタ
TB1	端子台 (電源)
TB2	端子台 (室内-室外接続用)
TD	配管温度センサ (吐出)
TE	熱交センサ 1
TL	熱交センサ 2
T0	外気温度センサ
TS	配管温度センサ (吸込)

1. 二点鎖線は現地配線、破線は別売付属品を示します。
2. □ は端子台、—○— は接続端子、□□ はプリント基板のコネクタを示します。
3. ⊕ は保護アースを示します。
4. □□□ はプリント基板を示します。
5. 冷房専用機種には四方弁コイル (*1) はありません。

図番	T26D1941-ROA-RP1401H-IN	03	図法
		242	
品名	東芝パッケージエアコン 配線図	尺度	単位
形名	ROA-RP1401H-IN	東芝キャリア株式会社	

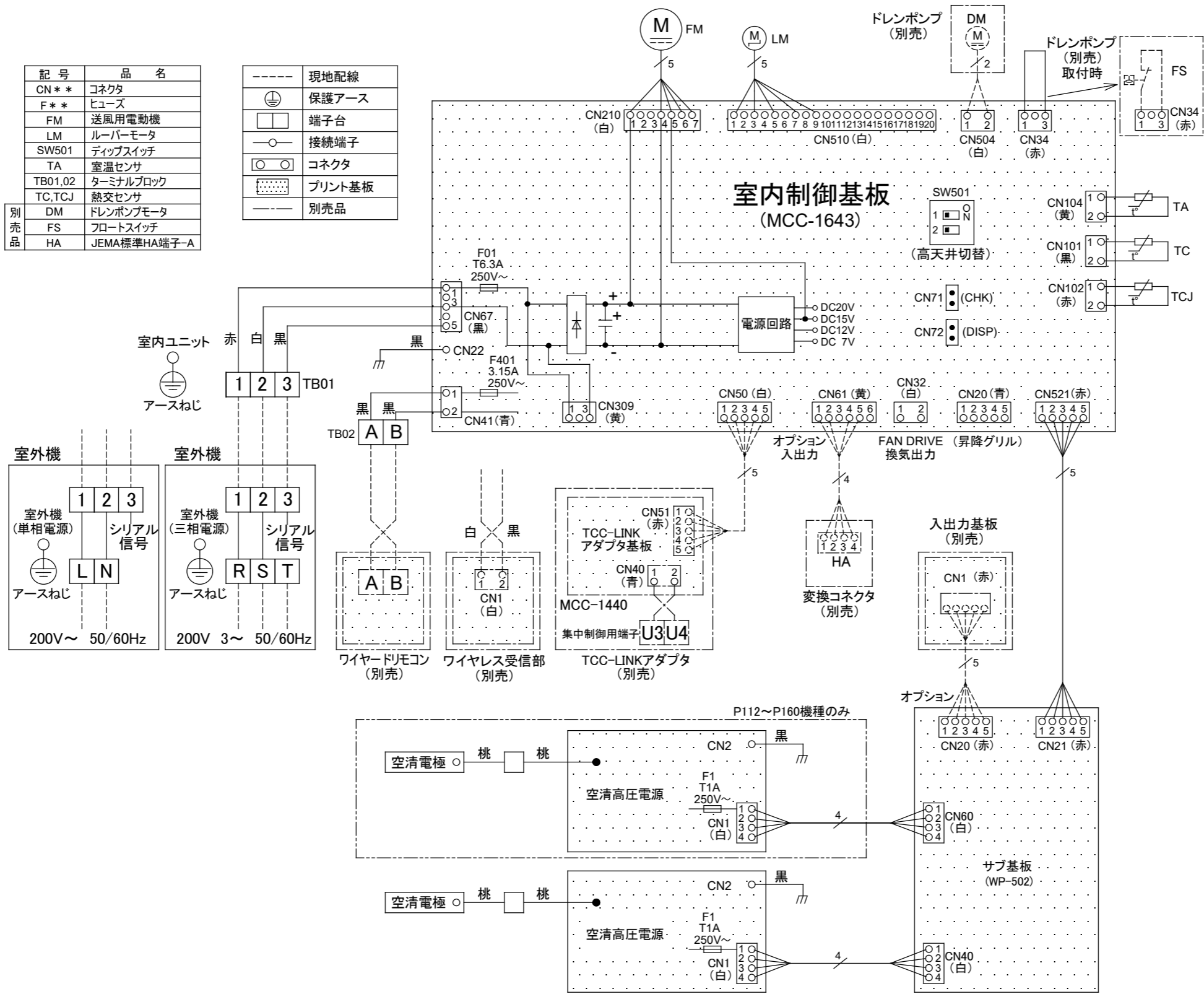


注) 1. 装置銘板の貼付位置: 吸込口内側の電気部品箱ふた表面
 2. 冷媒配管は(上・右・後)の3方向より取り出し出来ます。
 * 別売のドレンアップキットを使用する場合、冷媒配管は上方向からしか取り出しできません。
 * 別売のオートグリルキットを使用する場合、冷媒配管の右取り出しはできません。

図番	T25A2006-AIC-RP714H	01	図法
		214	三角法
品名	東芝パッケージエアコン外形図 (天井吊形)	尺度	単位
			m m
形名	AIC-RP714H	東芝キャリア株式会社	

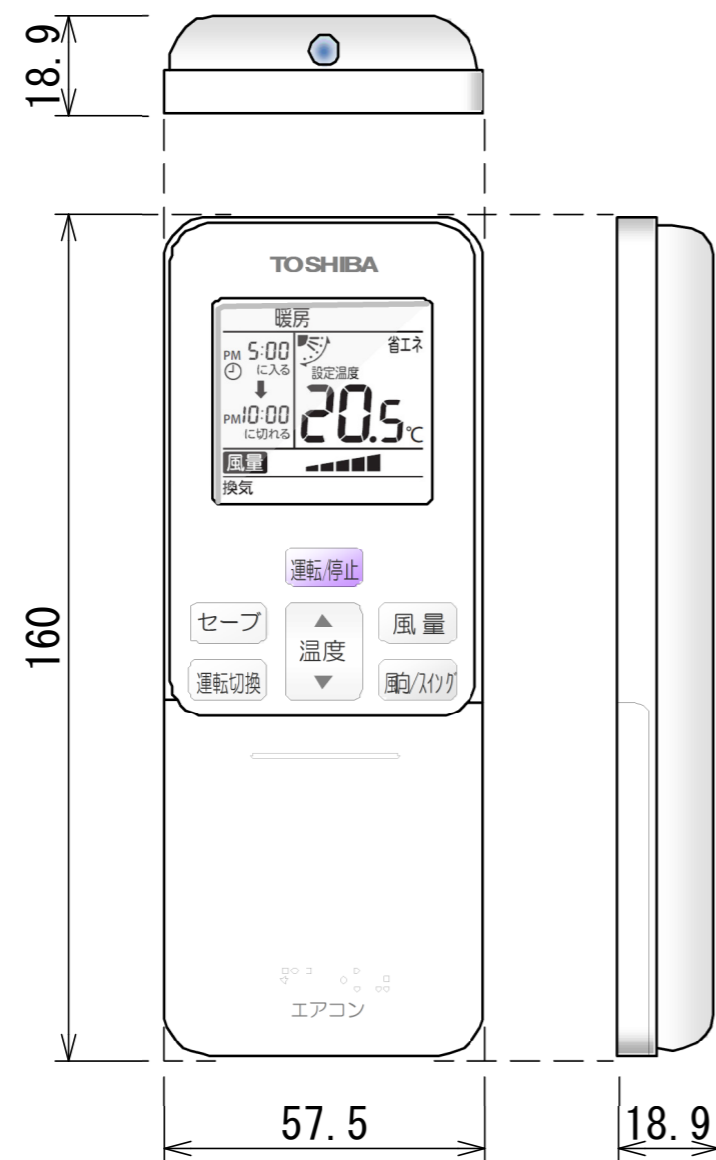
記 号	品 名
CN**	コネクタ
F**	ヒューズ
FM	送風用電動機
LM	ルーバーモータ
SW501	ディップスイッチ
TA	室温センサ
TB01,02	ターミナルブロック
TC,TCJ	熱交センサ
別売品	DM ドレンポンプモータ
	FS フロートスイッチ
	HA JEMA標準HA端子-A

-----	現地配線
⏏	保護アース
□	端子台
○	接続端子
○	コネクタ
■	プリント基板
---	別売品

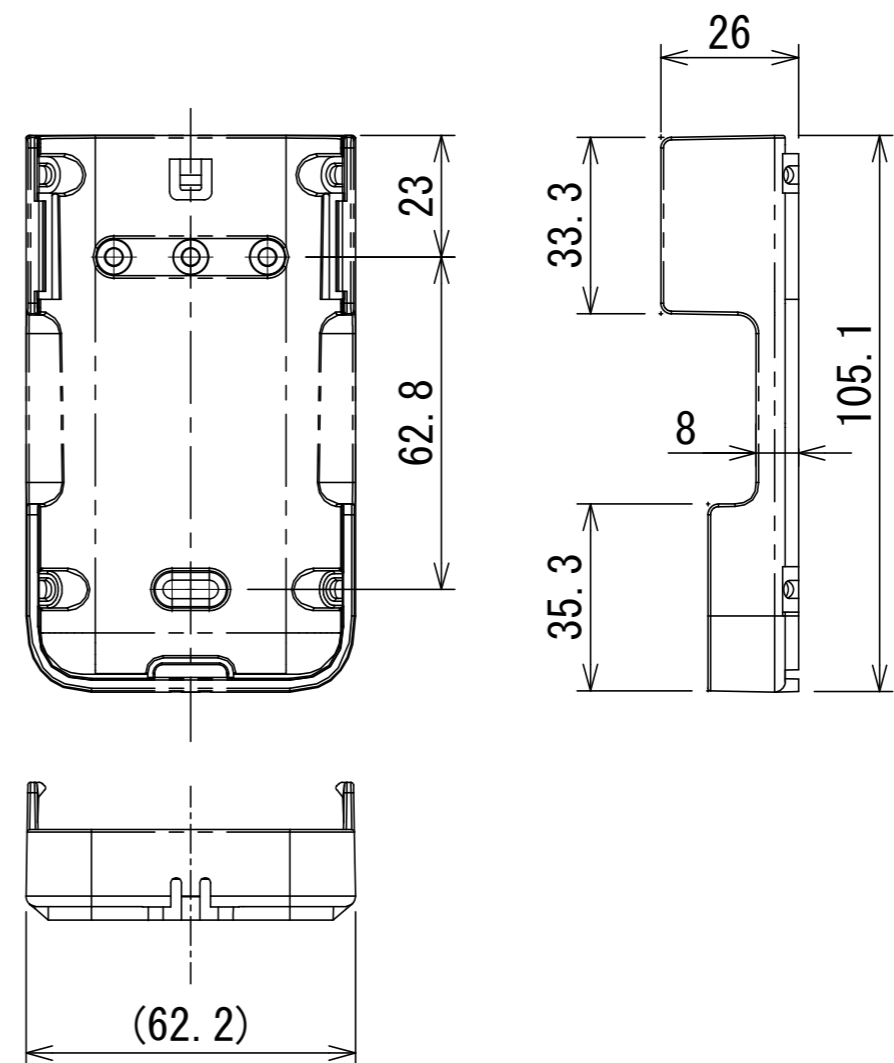


図番	T25B2002-AIC-RP714H	01	図法
品名	東芝パッケージエアコン配線図 (天井吊形)	214	尺度
形名	AIC-RP714H		単位
	東芝キヤリア株式会社		

ワイヤレスリモコン寸法図

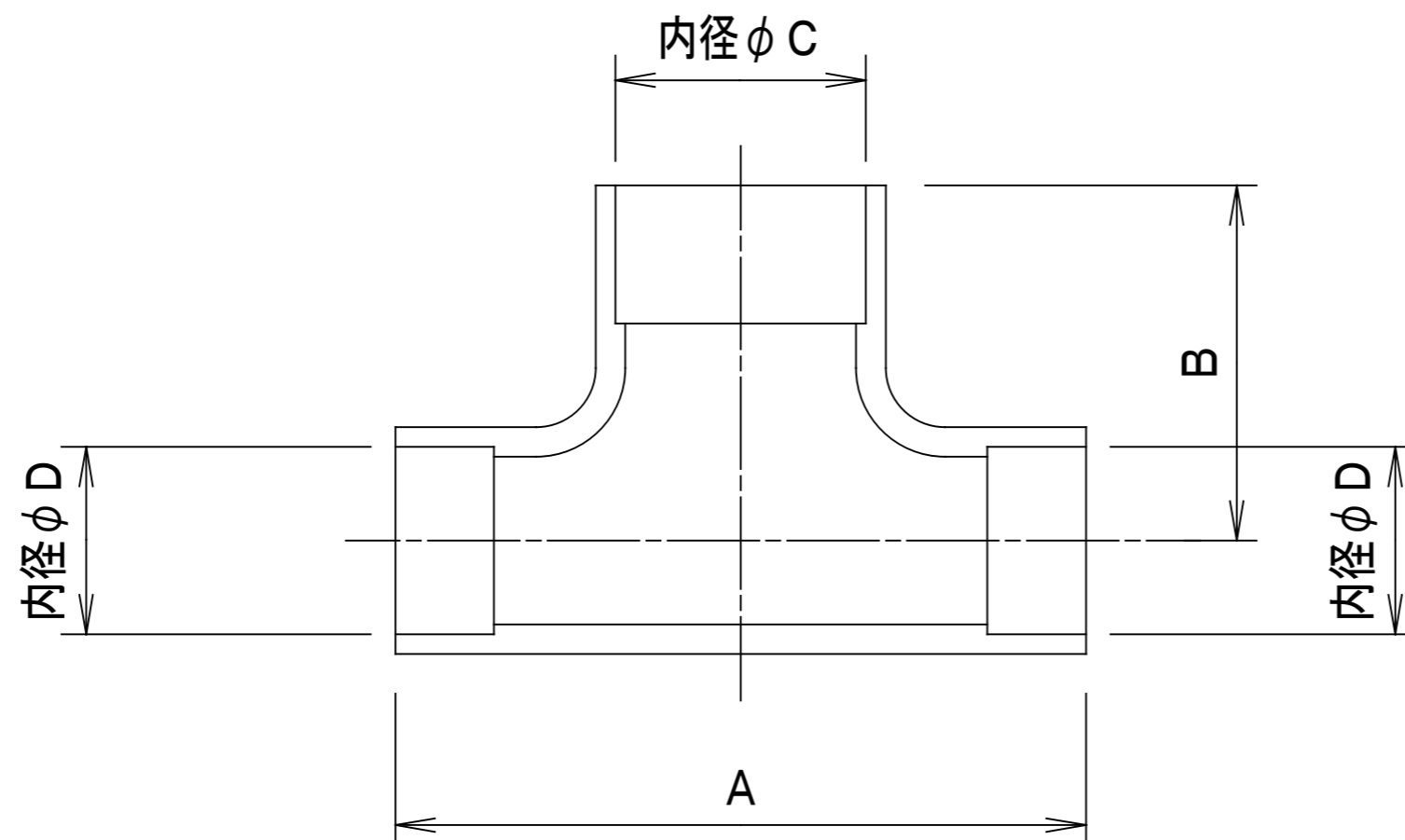


リモコンホルダー（付属）寸法図



リモコン単品形名	製品形名	本体色
WX-TA01GJ	RBC-ATX41	フルムーンホワイ

適 用 機 種		図 面 番 号		T29E1406-02			
RBC-ATX41		品 名	東芝パッケージエアコン用別売部品 外 形 図		尺 度	図 法	三 角 法
			ワイヤレスリモコンキット				
		東芝キャリア株式会社					



	A	B	C	D
液側	34	14	φ 9.5	φ 9.5
ガス側	44	21	φ 15.9	φ 15.9

適用機種		図面番号		T25F0102-0			
RBC-TWP50		品名	東芝ツインシステム エアコン用分岐管		尺度	図法	三角法
		東芝キヤリア株式会社					