

【JRA耐重塩害仕様】

セット名称 **RCSA04543JMUZG**
仕様表 (室内ユニット) AIC-RP454H

(室外機) ROA-RP453HSJZG

天吊
インバータ

東芝パッケージエアコン

(空冷インバータヒートポンプ式天井吊形)

【グリーン購入法適合】
(50/60Hz)

冷房性能 (注1)	定格冷房標準能力		kW	4.0 < 1.0 ~ 4.5 >		室	形 名		ROA-RP453HSJZG			
	額 熱 比		-	0.77			外 装		シルキーシェード(マンセル1Y8.5/0.5)			
	定格冷房標準エネルギー消費効率		-	3.15 / 3.15			外形寸法	高 さ	mm	550		
	中間冷房標準能力		kW	1.8				幅	mm	780		
	中間冷房中温能力		kW	1.9				奥 行	mm	290		
	最小冷房中温能力		kW	1.4			総 質 量		kg	35		
	定格暖房標準能力		kW	4.5 < 0.8 ~ 6.7 >			圧 縮 機	形 式	全密閉形			
	定格暖房標準エネルギー消費効率		-	3.88 / 3.88				圧縮機用電動機定格出力	kW	0.88		
	中間暖房標準能力		kW	2.1				極 数	6			
	最小暖房標準能力		kW	1.2			空 気 熱 交 換 器		フィンドチューブ			
暖房性能 (注1)	最大暖房低温能力		kW	4.9		外	冷 媒 制 御		(冷)	電子制御弁		
	通 年 エ ネ ル ギ ー 消 費 効 率		(注4)					(暖)		電子制御弁		
	APF2015 (JIS B 8616 : 2015)		-	5.6 / 5.6			送風装置	送 風 機		プロペラファン		
	APF (JIS B 8616 : 2006)		-	5.1 / 5.1				標 準 風 量	m³/min	420		
	冷暖平均エネルギー消費効率		-	3.52 / 3.52				電 動 機	kW	0.043		
	電 源		(注2)	単相 200V 50/60Hz			高圧スイッチ		MPa	-		
	電気特性 (注1)	消費電力	冷房	定格冷房標準	kW	1.27 / 1.27	低圧スイッチ		MPa	-		
				中間冷房標準	kW	0.358 / 0.358	保 護 装 置		吐出温度センサー 過電流センサー 圧縮機サーモ			
				中間冷房中温	kW	0.279 / 0.279						
				最小冷房中温	kW	0.157 / 0.157						
暖房				定格暖房標準	kW	1.16 / 1.16	機		ケースヒータ			
		中間暖房標準	kW	0.370 / 0.370	W							
		最小暖房標準	kW	0.234 / 0.234	-							
最大暖房低温		kW	2.02 / 2.02	-								
運 転 電 流		(冷) (暖) (最大)	A	6.83 / 6.83 6.24 / 6.24 13.1 / 13.1		定格騒音(音響パワーレベル)		(冷) (暖)	dB			
力 率		(冷) (暖)	%	93 / 93 93 / 93		(注5)		(暖)	dB			
室内ユニット	始 動 電 流		A	- / -		機	運転音(音圧レベル)		(冷) (暖)	dB		
	形 名		AIC-RP454H				(注6)		(暖)	dB		
	外 装		ビュアホワイト(マンセルN9.1)				IPコード		IPX4			
							法定冷凍トン		1.02			
							設計圧力	高 圧 部	MPa	4.15		
								低 圧 部	MPa	2.21		
							冷媒・出荷時封入量		kg	R32・0.80		
							冷媒追加不要の最大実長		m	20		
							冷媒追加量		g/m	20		
							室外機・室内ユニット間		mm	ガス側：φ12.7 液側：φ6.4		
室外ユニット						冷媒配管						
							最 大 実 長		m	30		
							最 大 落 差		m	室外機が上の場合：30 室外機が下の場合：30		
電源配線						電 源	漏 電 遮 断 器		(注8)	15A、30mA 0.1sec以下		
	手元開閉器	開 閉 器 容 量	A	15								
		ヒ ュ ー ズ	A	15								
	配 線 用 遮 断 器		A	15								
	電 源 配 線		線 径		電源線こう長(最大)							
			単線1.6mm		11 / 11							
			単線2.0mm		18 / 18							
			燃線3.5mm ²		20 / 20							
			燃線5.5mm ²		32 / 32							
			燃線8.0mm ²		- / -							
			燃線14.0mm ²		- / -							
			燃線22.0mm ²		- / -							
			燃線38.0mm ²		- / -							
連絡線	室外機・室内ユニット間		70 m以下		単線1.6mm×3本							

(注1) 冷房・暖房性能および電気特性は、JIS B 8616 : 2015による温度条件、基準配管《配管相当長7.5m(P40~P63形は5m)、落差0m》のときの値です。
く 〉内は能力範囲を示します。

(注2) 電源電圧は、変動があった場合でも±10%を超えないようにしてください。

(注3) リモコンスイッチは別売部品です。
リモコンコード配線長は『リモコン外形図』を参照してください。

(注4) 経済産業省告示213号「エアコンディショナーの性能の向上に関する製造事業者等の判断基準等」
(通称：省エネ法基準値)における通年エネルギー消費効率は、「APF (JIS B 8616 : 2006)」が適用されます。

(注5) 定格騒音(音響パワーレベル)は、JIS B 8616 : 2015 に基づいた値です。

(注6) 運転音(音圧レベル)は、JIS B 8616 : 2006 に基づいた値です。

(注7) 定格風量は「急」です。

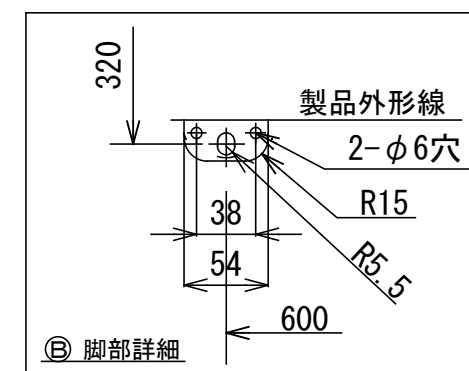
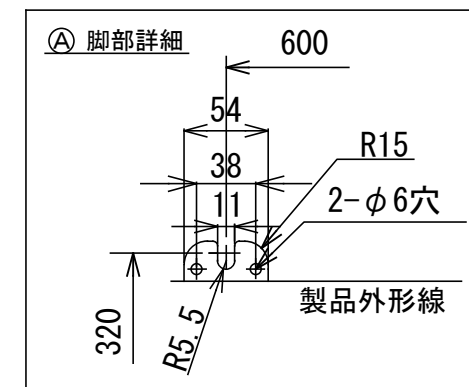
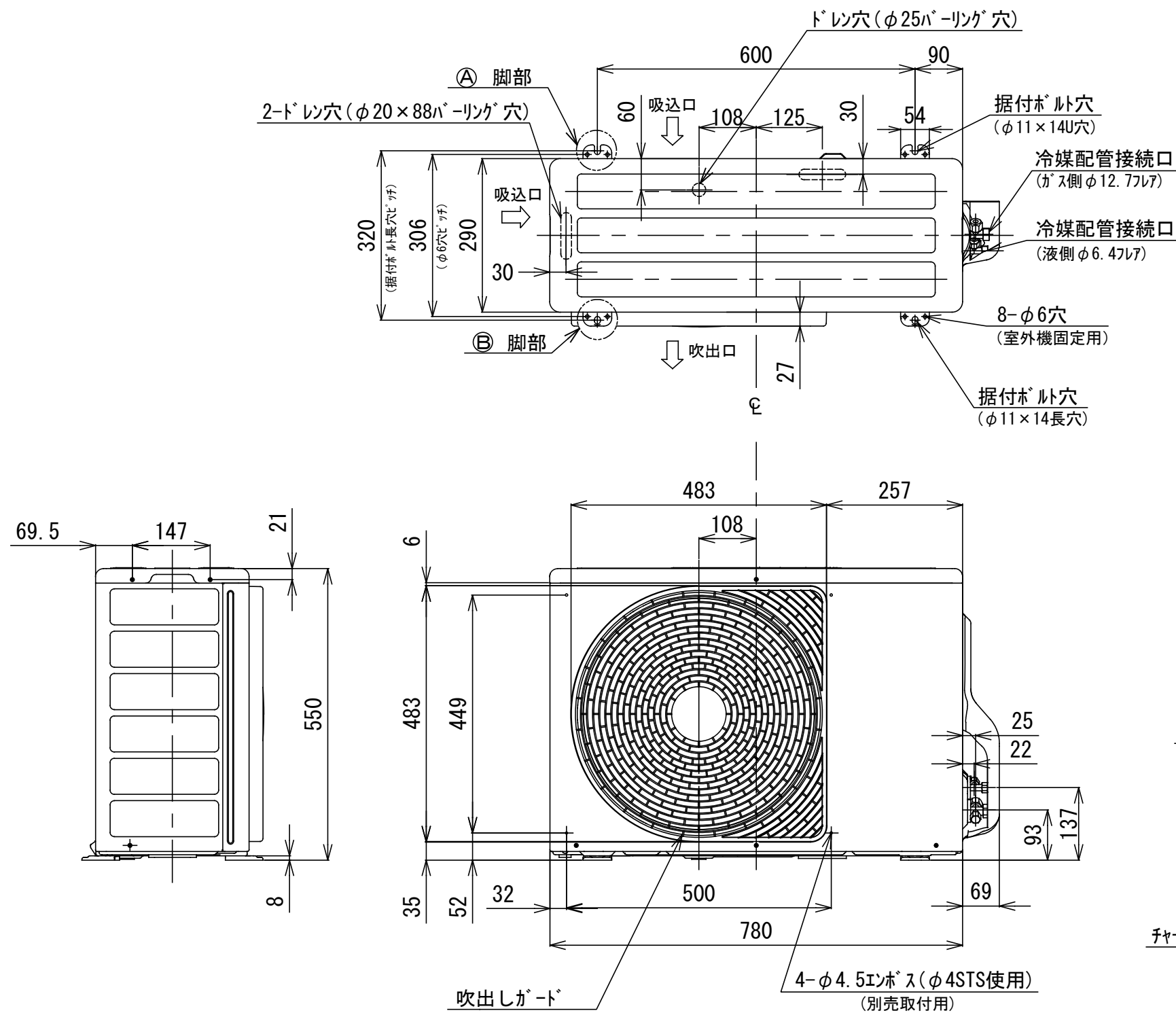
(注8) 漏電遮断器が地絡保護専用の場合には手元開閉器+ヒューズ、または配線用遮断器を設けてください。漏電遮断器は、高調波対応品を使用してください。

品名	東芝パッケージエアコン仕様表 (空冷インバータヒートポンプ式天井吊形)	図 番	T2521495ZG	01	東芝キャリア株式会社
		セット名称	RCSA04543JMUZG	214	

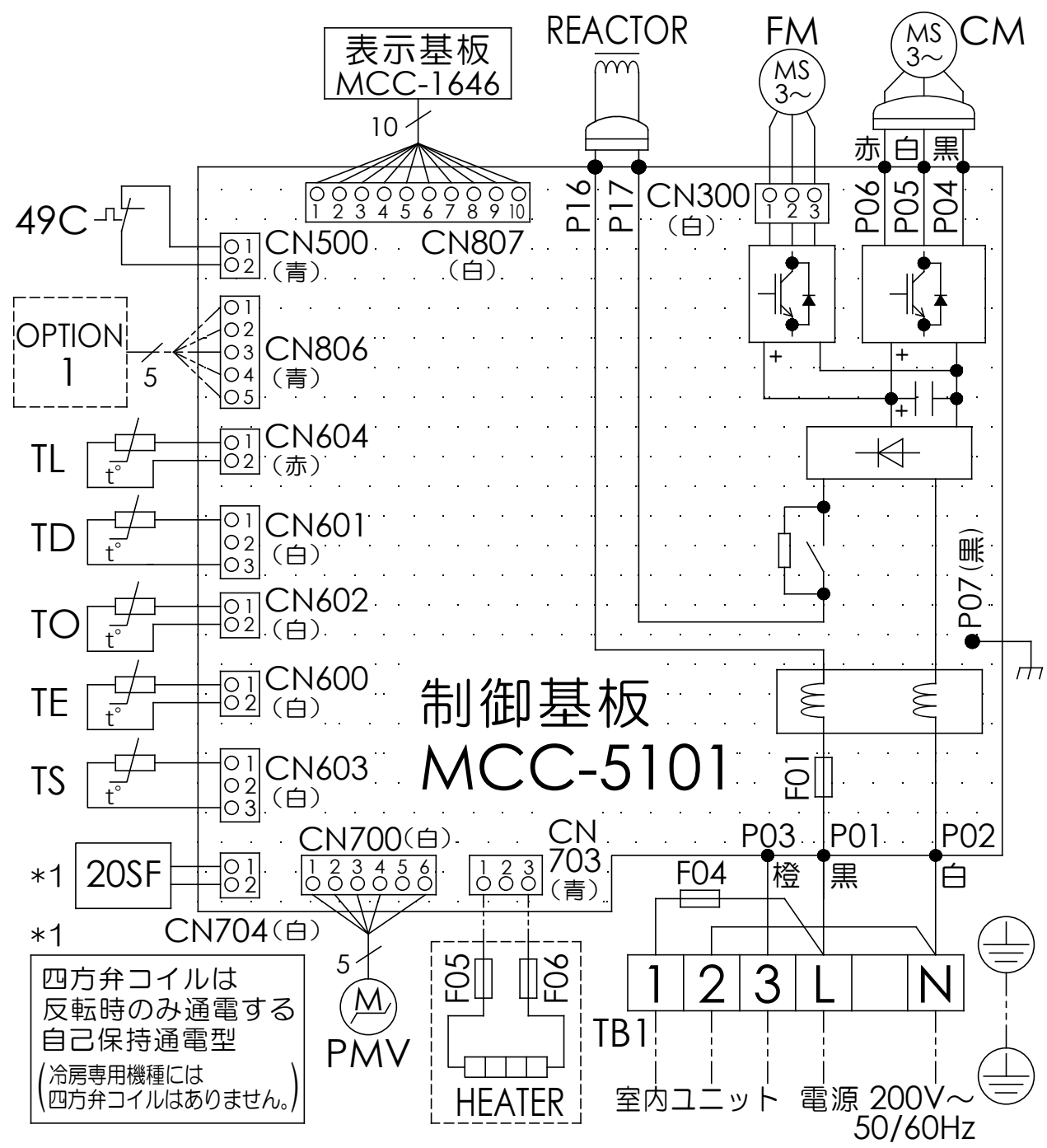


- 注) 1. ◎ は端子板を示します。
2. 破線、一点鎖線は現地配線を示します。
3. 室外機、室内ユニットの内部配線は、各々の機種
の配線図を参照してください。
4. リモコン配線には極性がないので、室内ユニット
端子板A, Bへの接続は逆になってもかまいません。

図 番	T25G1501	04	図 法
		214	
品 名	東芝パッケージエアコン外部結線図 (ワイヤードシングルタイプ)	尺 度	単 位
形 名	東芝キャリア株式会社		



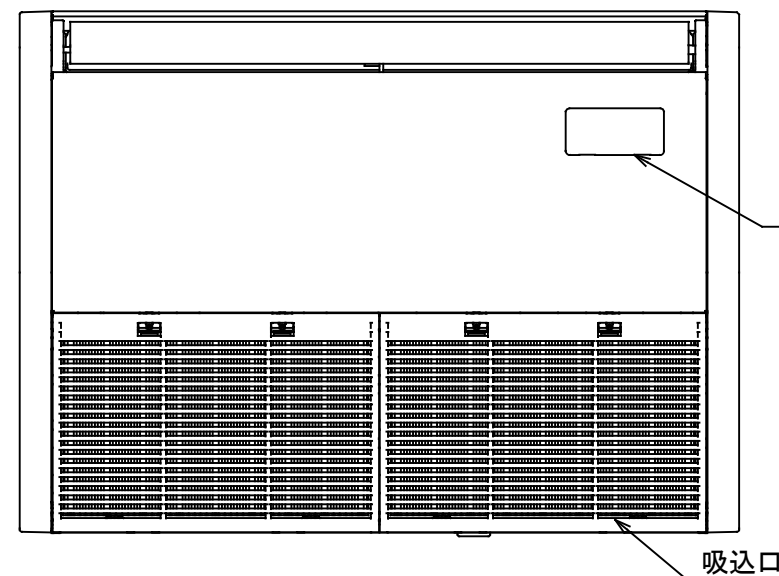
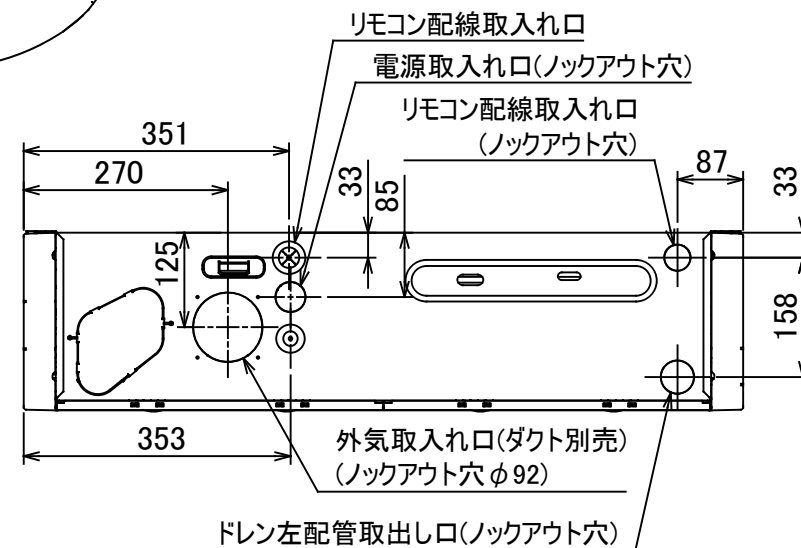
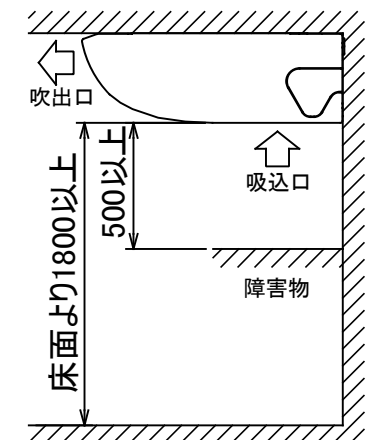
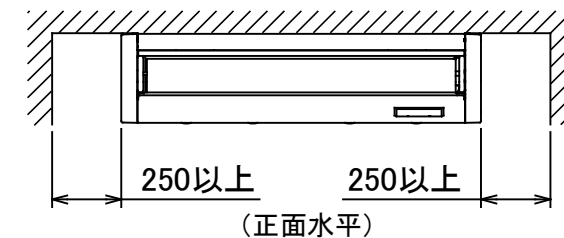
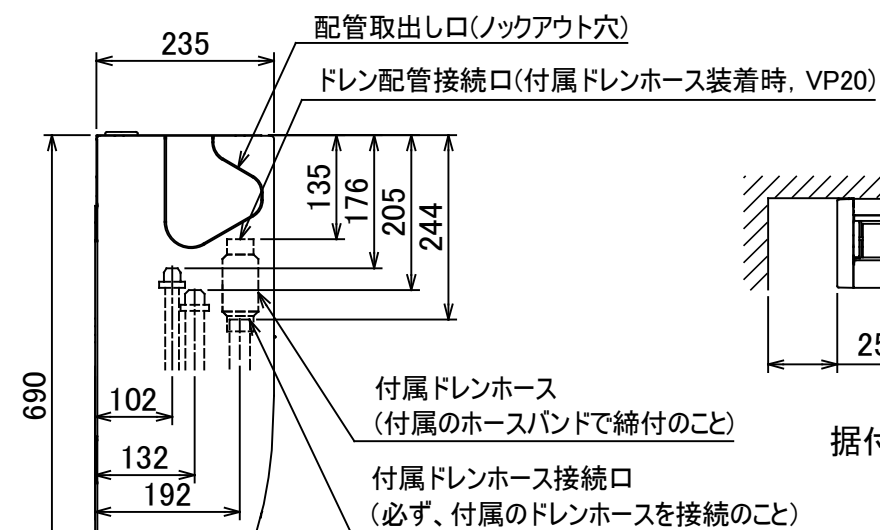
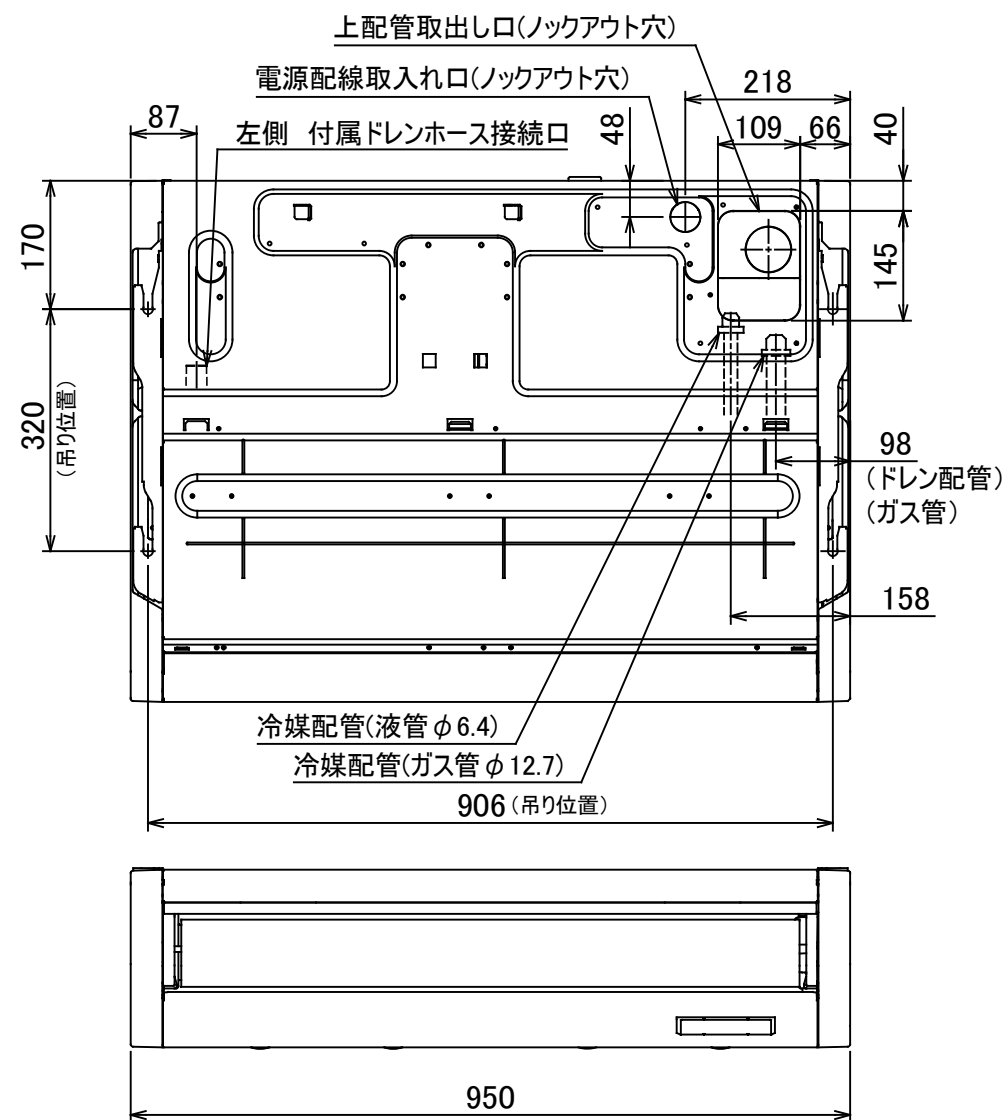
図番	T26C1823-ROA-RP453HSJZG	02	図法
		215	三角法
品名	東芝パッケージエアコン 外形図	尺度	単位
			m m
形名	ROA-RP453HSJZG	東芝キャリア株式会社	



記号	品名
20SF	四方弁コイル(*1)
49C	圧縮機 バイメタルサーモ
CM	圧縮機
FM	ファンモータ
F01	FUSE (メイン電源用) T25A AC250V
F04	FUSE(室内-室外 渡り保護用) T10A AC250V
F05 F06	FUSE(別売底板 凍結防止ヒータ用) T3.15A AC250V
HEATER	ヒータ
OPTION1	外部入力
PMV	電子制御弁コイル
REACTOR	リアクタ
TB1	端子台
TD	配管温度センサ (吐出)
TE	熱交センサ1
TL	熱交センサ2
TO	外気温度センサ
TS	配管温度センサ (吸込)

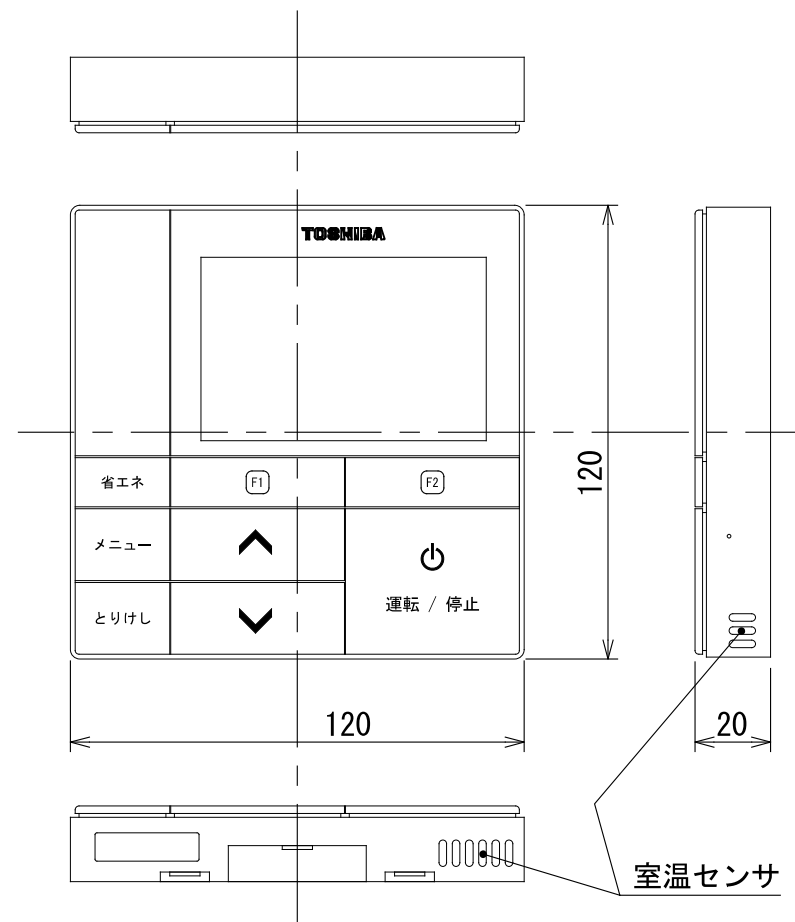
1. 二点鎖線は現地配線、破線は別売付属品を示します。
2. □□は端子台、—○—は接続端子、□□はプリント基板のコネクタを示します。
3. ⊕は保護アースを示します。
4. [...]はプリント基板を示します。

図番	T26D1828-R0A-RP453HSJZG	03	図法
品名	東芝パッケージエアコン 配線図	尺度	単位
形名	R0A-RP453HSJZG	東芝キヤリア株式会社	



- 注) 1. 装置銘板の貼付位置: 吸込口内側の電気部品箱ふた表面
 2. 冷媒配管は(上・右・後)の3方向より取り出し出来ます。
 * 別売のドレンアップキットを使用する場合、冷媒配管は上方向からしか取り出しできません。
 * 別売のオートグリルキットを使用する場合、冷媒配管の右取り出しはできません。

図 番	T25A2004-AIC-RP454H	01	図 法
		214	三角法
品 名	東芝パッケージエアコン外形図 (天井吊形)	尺 度	単 位
			m m
形 名	AIC-RP454H	東芝キャリア株式会社	



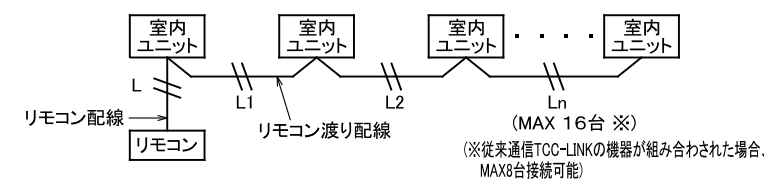
お願い
配線を埋込まれる場合は、JIS-C8340
1個用スイッチボックス(カバーなし)
又は、2個用スイッチボックス(カバーなし)
を現地手配し、埋込んでください。

リモコン配線とリモコン渡り線

リモコン配線(通信線)とAC100V/200Vの配線を
直接接触させたり、同一電線管に収めること
はできません。ノイズ等により、制御系統に
異常が生じる恐れがあります。

※ご使用のリモコンによって異なります。

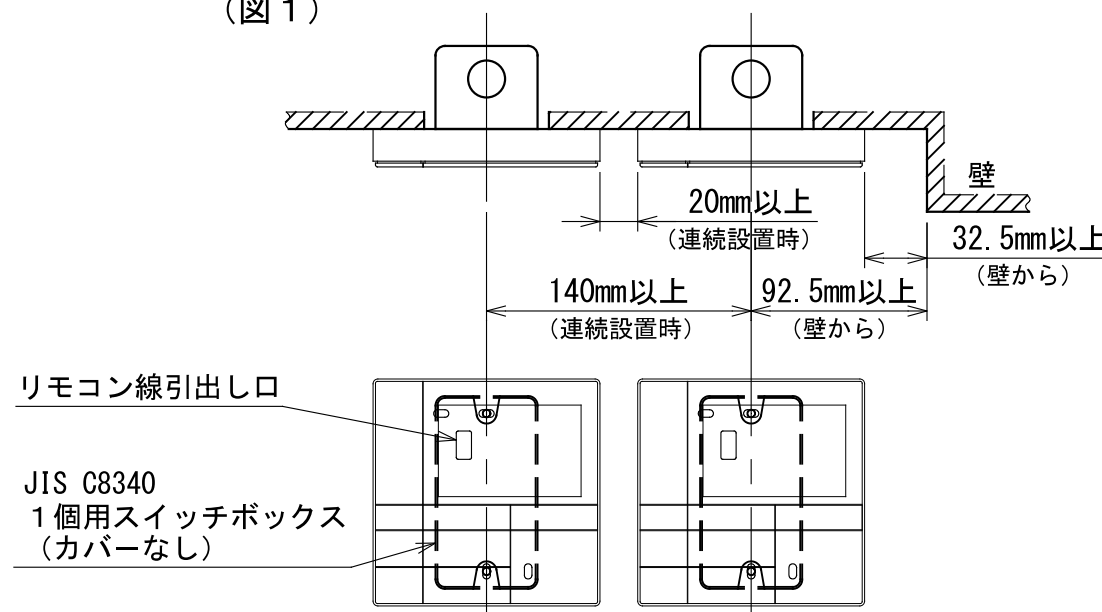
線種	VCTF:0.3mm ² ×2			VCTF:0.5mm ² ～2.0mm ² ×2		
リモコン配線とリモコン 渡り配線の総配線長 (L+L1+L2+…+Ln)	1リモコン 200mまで	2リモコン 120mまで	ワイヤレスとの 2リモコン 200mまで	1リモコン 500mまで	2リモコン 300mまで	ワイヤレスとの 2リモコン 400mまで
リモコン渡り配線の総配線長 (L1+L2+…+Ln)	200mまで			200mまで		



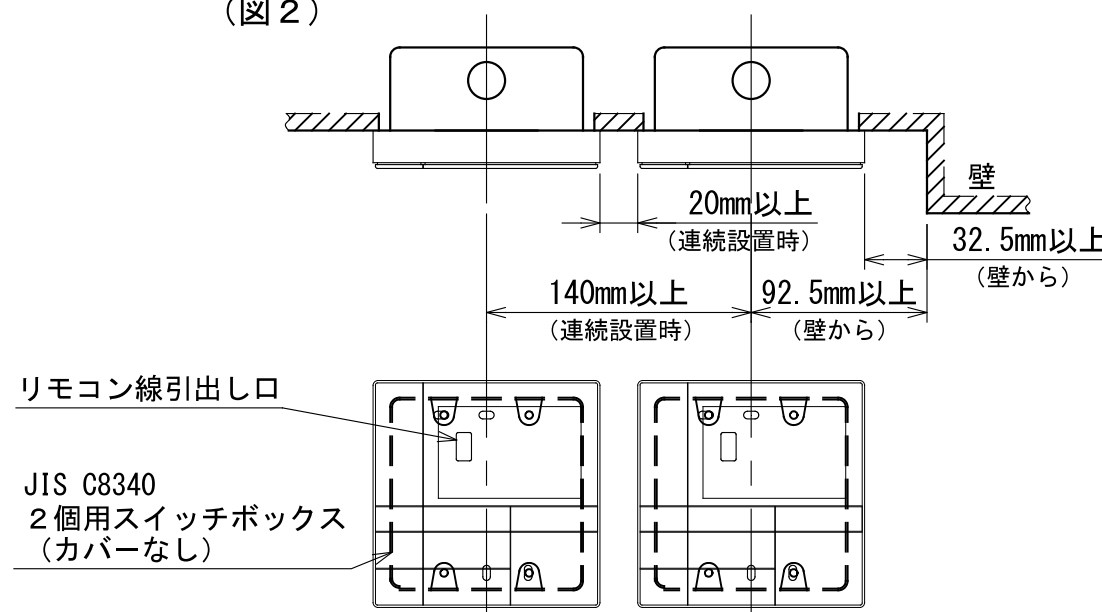
連続設置の場合の取付方法

リモコンを壁面に取付ける場合は、図1・図2・図3の
取付け方法を守ってください。

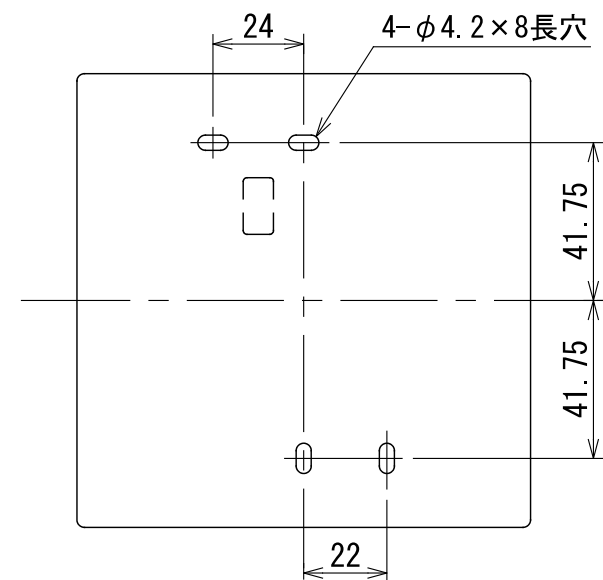
(図1)



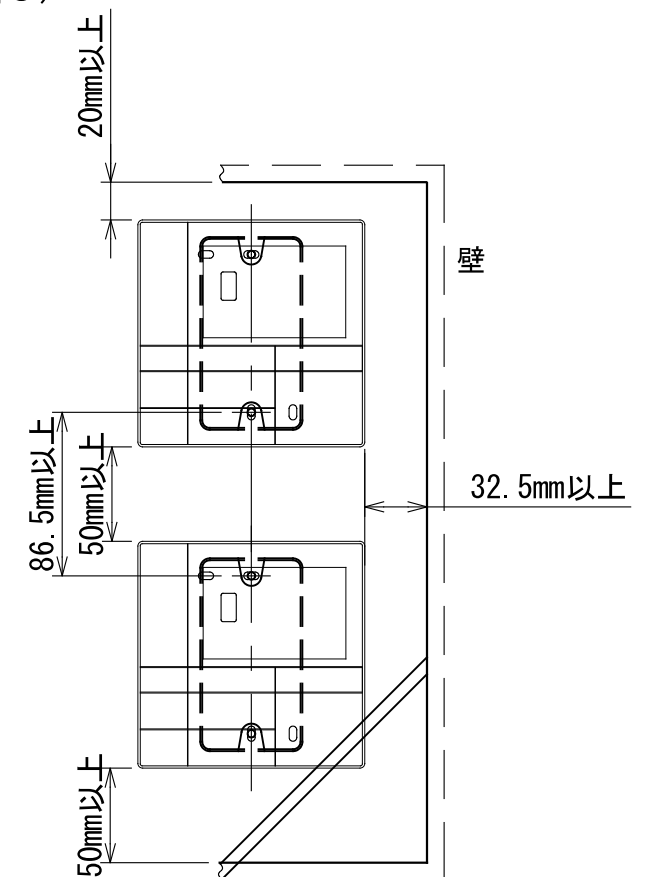
(図2)



＜リモコン取付け寸法＞



(図3)



図番	T24E2001-RBC-AMSU51	02	図法
品名	業務用空調別売部品外形図 (省エネneoリモコン)	238	三角法
形名	RBC-AMSU51	東芝キャリア株式会社	尺度単位 mm