

【JRA耐塩害仕様】

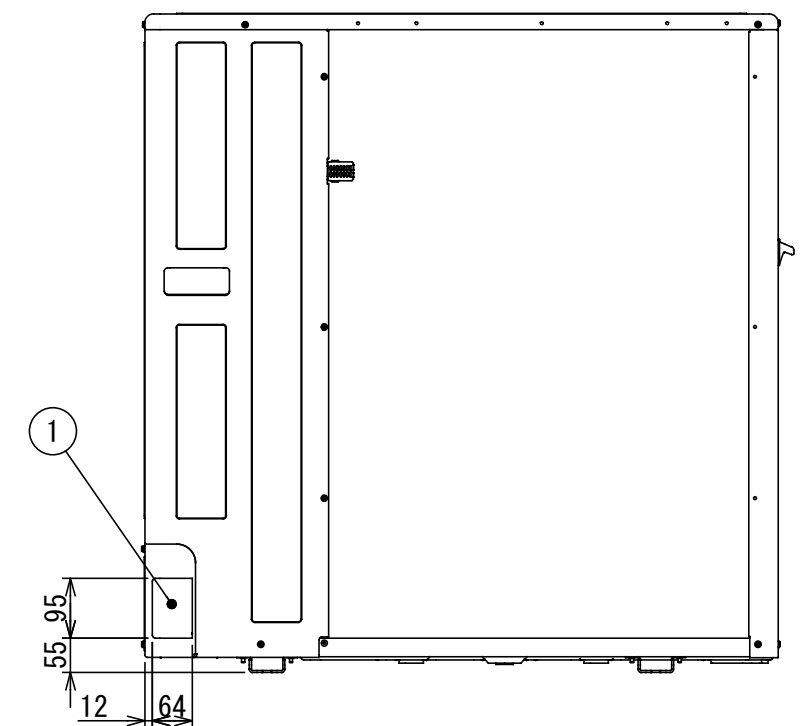
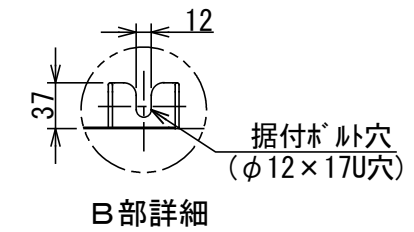
セット名称 RCSB14043XUZ
仕様表 (室内ユニット) AIC-RP714H ×2(室外機) ROA-RP1403HSZ
(分岐管) RBC-TWP50天吊
インバータ
ワイアレスツイン東芝パッケージエアコン (空冷インバータヒートポンプ式天井吊形)
ワイアレスリモコン【グリーン購入法適合】
(50/60Hz)

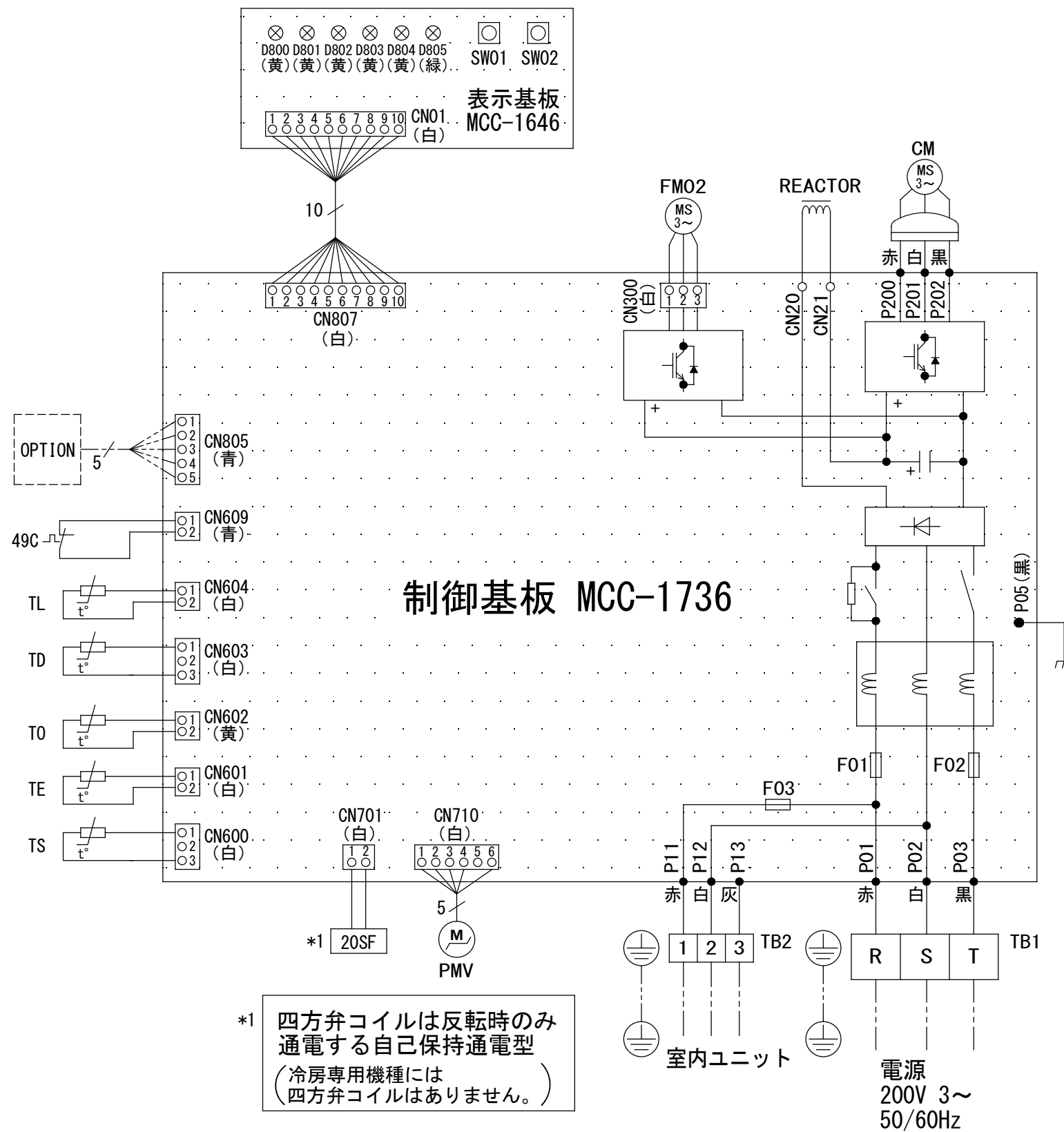
冷房性能 (注1)	定格冷房標準能力		kW	12.5 < 3.1 ~ 14.0 >		室内機	形 名		ROA-RP1403HSZ					
	額 熱 比		-	0.74			外形寸法	外 装		シルキーシェード(マンセル1Y8.5/0.5)				
	定格冷房標準エネルギー消費効率		-	2.74 / 2.74				高 さ	mm	1,050				
	中間冷房標準能力		kW	5.7				幅	mm	1,010				
	中間冷房中温能力		kW	6.0			奥 行	mm	370					
最小冷房中温能力		kW	3.6		総 質 量			kg	76					
暖房性能 (注1)	定格暖房標準能力		kW	14.0 < 2.6 ~ 16.0 >		室外機	形 式		全密閉形					
	定格暖房標準エネルギー消費効率		-	3.77 / 3.77			圧 縮 機	圧縮機用電動機定格出力		kW	3.21			
	中間暖房標準能力		kW	6.3				極 数		4				
	最小暖房標準能力		kW	3.5			空 気 熱 交 換 器		フィンドチューブ					
	最大暖房低温能力		kW	14.2			冷 媒 制 御		(冷)	電子制御弁				
通 年 エ ネ ル ギ ー 消 費 効 率		(注5)					(暖)	電子制御弁						
APF2015 (JIS B 8616 : 2015)		-	5.4 / 5.4		送風装置	送 風 機		プロペラファン						
APF (JIS B 8616 : 2006)		-	5.1 / 5.1			標 準 風 量		m³/min	86.7					
冷 暖 平 均 エ ネ ル ギ ー 消 費 効 率		-	3.25 / 3.25			電 動 機		kW	0.100					
電気特性 (注1)	電 源	(注2)		三相 200V 50/60Hz		高 圧 ス イ ッ チ			MPa	-	-			
		消費電力	冷房	定格冷房標準	kW		4.57 / 4.57		低 圧 ス イ ッ チ	MPa		-	-	
				中間冷房標準	kW		1.13 / 1.13			保 護 装 置	吐出温度センサー 過電流センサー 圧縮機サーモ			
				中間冷房中温	kW		0.998 / 0.998				ケ ー ス ヒ ー タ	W		-
				最小冷房中温	kW		0.495 / 0.495					定格騒音(音響パワーレベル)	(冷)	dB
	運 転 電 流	(暖)	定格暖房標準	kW	3.71 / 3.71		(注6)	(暖)	dB			73		
			中間暖房標準	kW	1.07 / 1.07		運転音(音圧レベル)	(冷)	dB	57				
			最小暖房標準	kW	0.598 / 0.598			(注7)	(暖)	dB	58			
			最大暖房低温	kW	5.58 / 5.58		I P コ ー ド		IPX4					
			(冷)		A	13.9 / 13.9		法定冷凍トン		2.66				
(暖)		A	11.4 / 11.4		設 計 圧 力	高 圧 部	MPa	4.15						
(最大)		A	23.0 / 23.0			低 圧 部	MPa	2.21						
力 率		(冷)	%	95 / 95		冷 媒 ・ 出 荷 時 封 入 量		kg	R32 ・ 2.20					
(暖)		%	94 / 94		冷 媒 追 加 不 要 の 最 大 実 長		m	30						
始 動 電 流		A	- / -		冷 媒 追 加 量		g/m	主配管 : 35 分岐配管 : 35						
室内機 外形寸法	形 名		AIC-RP714H		冷媒配管	室外機・分岐管間		mm	ガス側 : φ15.9 液側 : φ9.5					
	外 装		ビュアホワイト(マンセルN9.1)			分岐管・室内ユニット間		mm	ガス側 : φ15.9 液側 : φ9.5					
	外形寸法	高 さ	mm	235		最 大 実 長		m	50					
		幅	mm	1,270		最 大 落 差		m	室外機が上の場合 : 30 室外機が下の場合 : 30					
		奥 行	mm	690		分 岐 配 管 最 大 長 さ		m	15					
	総 質 量		kg	30		分岐配管長さの最大差		m	10					
	空 気 熱 交 換 器		フィンドチューブ			電 源	漏 電 遮 断 器		(注9)	30A、30mA 0.1sec以下				
	防 音 ・ 断 熱 材		発泡ポリスチレン、ポリエチレンフォーム				手元開閉器	開 閉 器 容 量	A	30				
	送風装置	送 風 機	シロッコファン				開閉器	ヒ ュ ー ズ	A	30				
		風 量	(注8)	m³/min			23.5 / 17.3 / 16.7 / 13.5 / 12.5		配 線 用 遮 断 器		A	30		
急/強+/強/弱+/弱					線 径		電源線こう長(最大)							
室外機 外形寸法	送風装置	電 動 機	kW	0.094		電 源 配 線	単線1.6mm	- / -						
		エ ア フ ィ ル タ		室内ユニットに付属			単線2.0mm	- / -						
		運 転 調 整 装 置		(注4)	ワイヤレスリモコンスイッチ		燃線3.5mm²	- / -						
	ド レ ン ロ 径 (呼び径)		20(塩ビ管)		燃線5.5mm²		21 / 21							
	定格騒音(音響パワーレベル)	(注6)	急/強+/強/弱+/弱	dB(A)	56 / 53 / 51 / 46 / 44		燃線8.0mm²	30 / 30						
					燃線14.0mm²		53 / 53							
	運転音(音圧レベル)	(注7)	急/強+/強/弱+/弱	dB(A)	41 / 38 / 36 / 31 / 29		燃線22.0mm²	84 / 84						
					燃線38.0mm²		- / -							
	電 熱 装 置				取付 不可		連 絡 線	室外機・室内ユニット間	75 m以下	単線1.6mm×3本				
								室内A・室内B間		(電源線) : 単線1.6mm×2本 (信号線) : 燃線0.5mm×2本				



- 注) 1. ◎ は端子板を示します。
2. 破線、一点鎖線は現地配線を示します。
3. 室外機、室内ユニットの内部配線は、各々の機種
の配線図を参照してください。
4. リモコン配線には極性がないので、室内ユニット
端子板A, Bへの接続は逆になってもかまいません。

図 番	T25G1703	03	図 法
		214	
品 名	東芝パッケージエアコン外部結線図 (ワイヤレスツインタイプ)	尺 度	単 位
形 名	東芝キャリア株式会社		

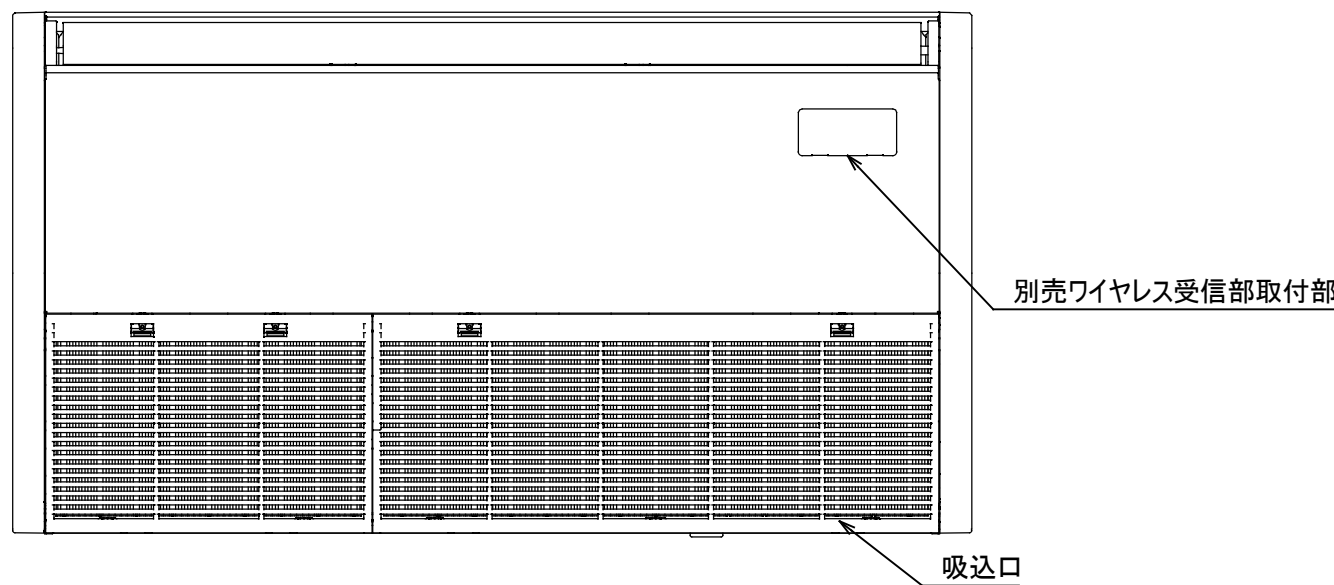
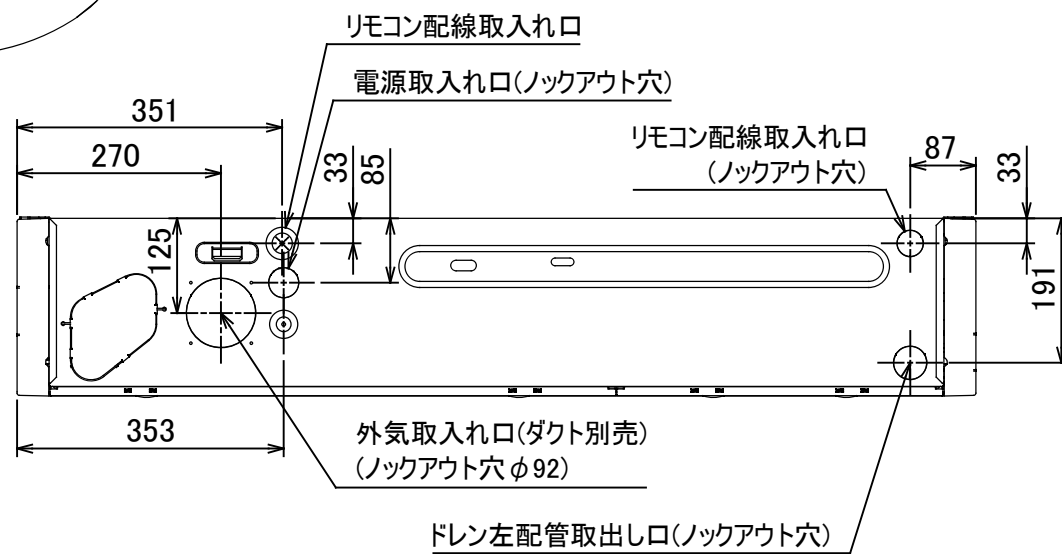
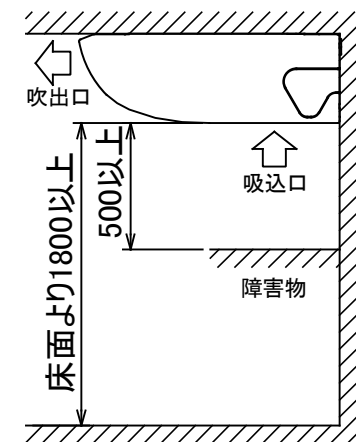
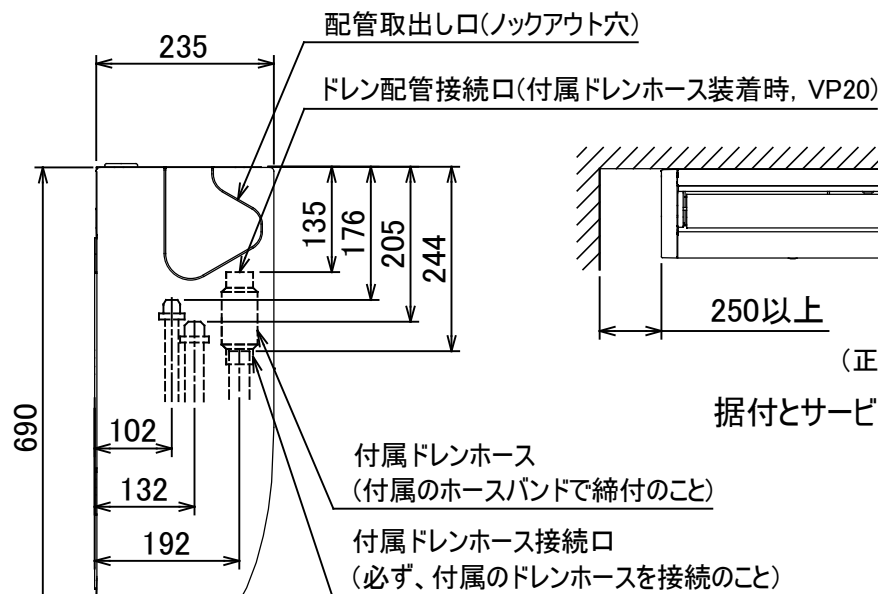
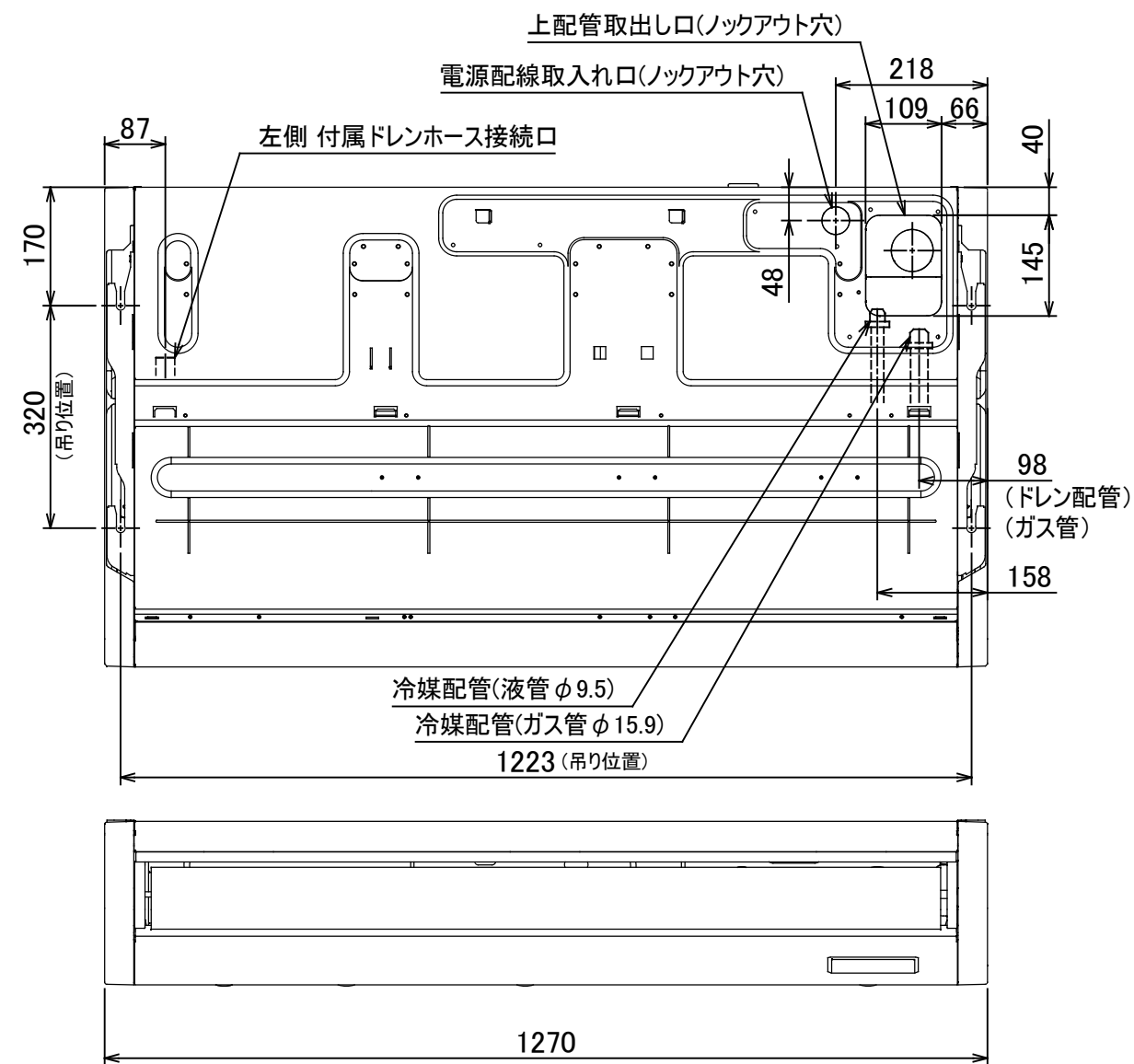




記号	品 名
20SF	四方弁コイル (*1)
49C	圧縮機バイメタルサーモ
CM	圧縮機
F01	FUSE (メイン電源用)
F02	30A/AC250V
F03	FUSE (室内-室外渡り保護用) T10A/AC250V
FM02	ファンモータ
PMV	電子制御弁コイル
REACTOR	リアクタ
TB1	端子台 (電源)
TB2	端子台 (室内-室外接続用)
TD	配管温度センサ (吐出)
TE	熱交センサ 1
TL	熱交センサ 2
TO	外気温度センサ
TS	配管温度センサ (吸込)

1. 二点鎖線は現地配線、破線は別売付属品を示します。
2. □ は端子台、—○— は接続端子、□□ はプリント基板のコネクタを示します。
3. ⊕ は保護アースを示します。
4. □□□ はプリント基板を示します。
5. 冷房専用機種には四方弁コイル (*1) はありません。

図番	T26D1830-R0A-RP1403HSZ	02	図 法
品名	東芝パッケージエアコン 配 線 図	215	尺 度 単 位
形名	R0A-RP1403HSZ	東芝キヤリア株式会社	



- 注) 1. 装置銘板の貼付位置: 吸込口内側の電気部品箱ふた表面
 2. 冷媒配管は(上・右・後)の3方向より取り出し出来ます。
 * 別売のドレンアップキットを使用する場合、冷媒配管は上方向からしか取り出しできません。
 * 別売のオートグリルキットを使用する場合、冷媒配管の右取り出しはできません。

図番	T25A2006-AIC-RP714H	01	図法
		214	三角法
品名	東芝パッケージエアコン外形図 (天井吊形)	尺度	単位
			m m
形名	AIC-RP714H	東芝キャリア株式会社	

記 号	品 名
CN**	コネクタ
F**	ヒューズ
FM	送風用電動機
LM	ルーバーモータ
SW501	ディップスイッチ
TA	室温センサ
TB01,02	ターミナルブロック
TC,TCJ	熱交センサ
別売品	DM ドレンポンプモータ
	FS フロートスイッチ
	HA JEMA標準HA端子-A

-----	現地配線
⏏	保護アース
□	端子台
○	接続端子
○ ○	コネクタ
■ ■ ■	プリント基板
---	別売品

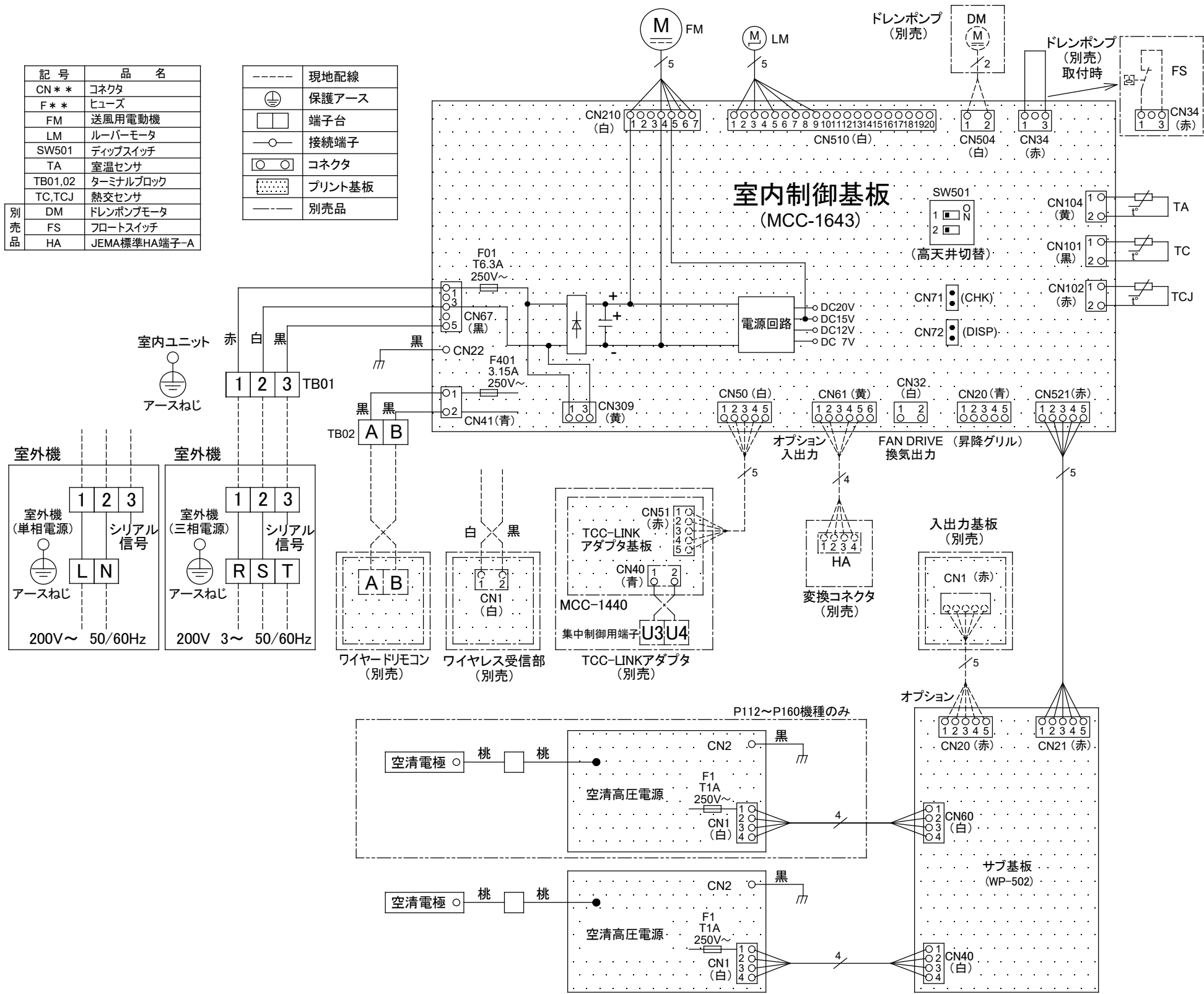
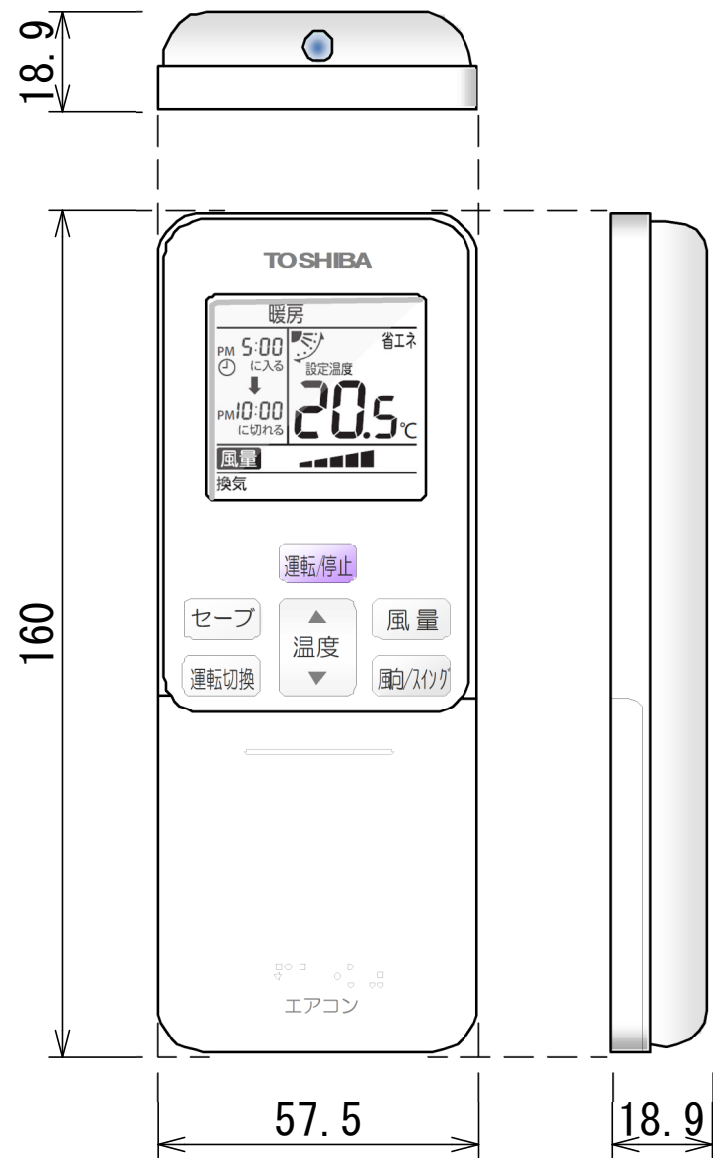
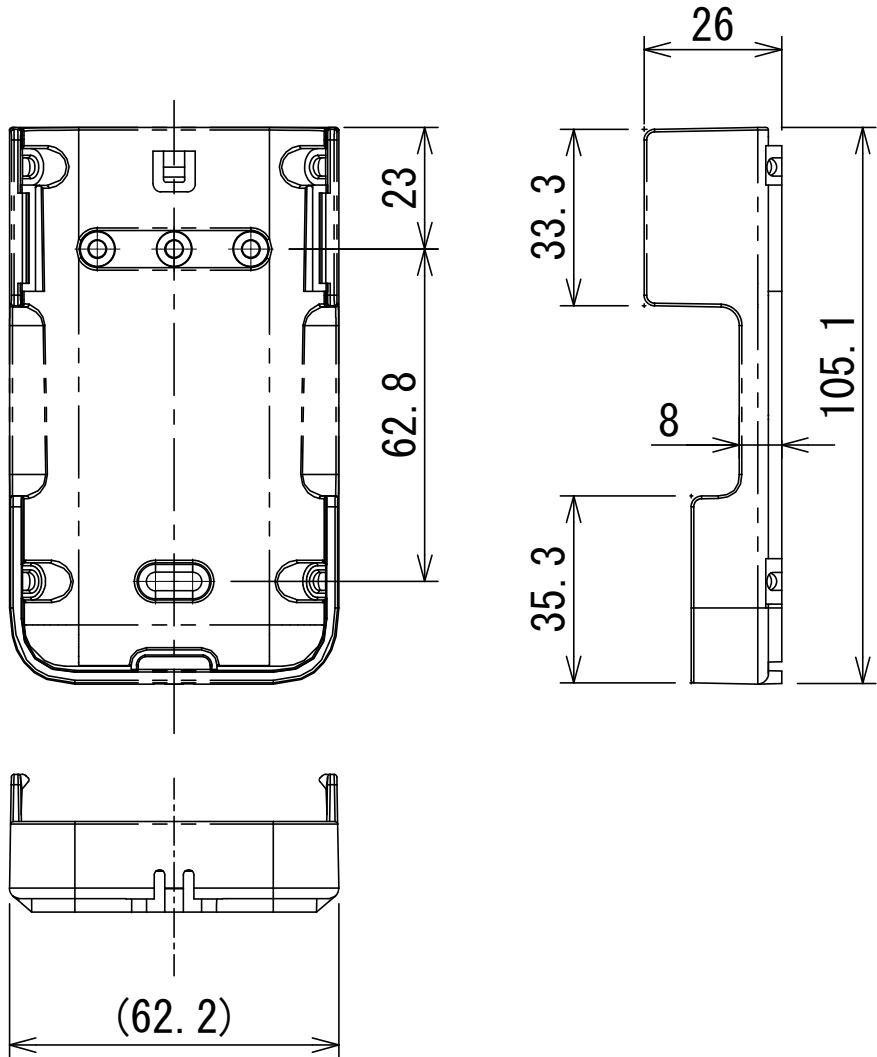


図 番	T25B2002-AIC-RP714H	01	図 法
		214	
品 名	東芝パッケージエアコン配線図 (天井吊形)	尺 度	単 位
形 名	AIC-RP714H	東芝キヤリア株式会社	

ワイヤレスリモコン寸法図



リモコンホルダー（付属）寸法図



リモコン単品形名	製品形名	本体色
WX-TA01GJ	RBC-ATX41	フルムーンホワイト

適 用 機 種		図 面 番 号		T29E1406-02			
RBC-ATX41		品 名	東芝パッケージエアコン用別売部品 外 形 図		尺 度	図 法	三 角 法
			ワイヤレスリモコンキット				
		東芝キヤリア株式会社					



	A	B	C	D
液側	34	14	φ 9.5	φ 9.5
ガス側	44	21	φ 15.9	φ 15.9

適用機種		図面番号		T25F0102-0			
RBC-TWP50		品名	東芝ツインシステム エアコン用分岐管		尺度	図法	三角法
		東芝キヤリア株式会社					