

セット名称 RKEA08041JXUIN
仕様表 (室内ユニット) AIK-RP804H

(室外機) ROA-RP801HJ-IN

壁掛
インバータ
ワイヤレス

東芝パッケージエアコン (空冷インバータヒートポンプ式壁掛形)
ワイヤレスリモコン

【グリーン購入法適合】
(50/60Hz)

冷房性能 (注1)	定格冷房標準能力		kW	7.1 < 1.9 ~ 8.0 >		室内機	形 名		ROA-RP801HJ-IN					
	額 熱 比		-	0.70			外 装		シルキーシェード(マンセル1Y8.5/0.5)					
	定格冷房標準エネルギー消費効率		-	2.63 / 2.63			外形寸法	高 さ	mm	714				
	中間冷房標準能力		kW	3.2				幅	mm	859				
	中間冷房中温能力		kW	3.4				奥 行	mm	309				
暖房性能 (注1)	最小冷房中温能力		kW	2.0			外機	総 質 量		kg	48			
	定格暖房標準能力		kW	7.1 < 1.3 ~ 10.0 >				圧 縮 機	形 式		全密閉形			
	定格暖房標準エネルギー消費効率		-	3.13 / 3.13					圧縮機用電動機定格出力		kW	1.68		
	中間暖房標準能力		kW	3.2					極 数		6			
	最小暖房標準能力		kW	1.8				空 気 熱 交 換 器		フィンドチューブ				
通年エネルギー消費効率 (注4)	最大暖房低温能力		kW	7.0			外機	冷 媒 制 御		(冷)	電子制御弁			
	APF2015 (JIS B 8616 : 2015)		-	5.5 / 5.5				(暖)		電子制御弁				
	APF (JIS B 8616 : 2006)		-	4.8 / 4.8				送風装置	送 風 機	プロペラファン				
	冷暖平均エネルギー消費効率		-	2.88 / 2.88					標 準 風 量	m³/min	533			
									電 動 機	kW	0.071			
電気特性 (注1)	電 源		(注2)	単相 200V 50/60Hz			機	高 圧 ス イ ッ チ		MPa	-			
	消費電力	冷房	定格冷房標準	kW	2.70 / 2.70			保護装置	低 圧 ス イ ッ チ		MPa	-		
			中間冷房標準	kW	0.570 / 0.570				ケースヒータ		W		-	
			中間冷房中温	kW	0.500 / 0.500						定格騒音(音響パワーレベル)	(冷)	dB	69
			最小冷房中温	kW	0.238 / 0.238						(注5)	(暖)	dB	68
			定格暖房標準	kW	2.27 / 2.27						運転音(音圧レベル)	(冷)	dB	54
	暖房	中間暖房標準	kW	0.540 / 0.540		(注6)		(暖)	dB	53				
		最小暖房標準	kW	0.340 / 0.340		I P コ ー ド		IPX4						
		最大暖房低温	kW	2.85 / 2.85		法定冷凍トン		1.33						
	運 転 電 流		(冷) (暖) (最大)	A	14.4 / 14.4 12.1 / 12.1 17.4 / 17.4			設計圧力		高 圧 部	MPa	4.15		
	力 率		(冷) (暖)	%	94 / 94 94 / 94			低 圧 部		MPa	2.21			
	始 動 電 流		A	- / -		冷 媒 ・ 出 荷 時 封 入 量		kg	R32 ・ 1.30					
	室内機 内 部 仕 様 (注1)	形 名		AIK-RP804H				冷 媒 追 加 不 要 の 最 大 実 長		m	20			
		外 装		グランホワイト(マンセル5PB9/1)				冷 媒 追 加 量		g/m	35			
		外形寸法	高 さ	mm	320			冷媒配管	室外機・室内ユニット間		mm	ガス側：φ15.9 液側：φ9.5		
幅			mm	1,050										
奥 行			mm	250		最 大 実 長			m	40				
総 質 量		kg	13		最 大 落 差		m		室外機が上の場合：30 室外機が下の場合：30					
空 気 熱 交 換 器		フィンドチューブ												
防 音 ・ 断 熱 材		軟質ポリエチレンフォーム、発泡スチロール												
送風装置		送 風 機	横流ファン			電源配線設計	漏 電 遮 断 器		(注8)	20A、30mA 0.1sec以下				
		風 量	(注7)	m³/min			手元開閉器	開 閉 器 容 量	A	20				
			急/強+/強/弱+/弱	17.0 / 14.2 / 12.5 / 11.5 / 11.0			ヒ ュ ー ズ	A	20					
電 動 機		kW	0.042		配 線 用 遮 断 器		A	20						
エ ア フ ィ ル タ		室内ユニットに付属			電源配線		線 径		電源線こう長(最大)					
運 転 調 整 装 置		(注3)	ワイヤレスリモコンスイッチ				単線1.6mm	- / -						
ド レ ン ロ 径 (呼び径)		16(ドレンホース)		単線2.0mm			13 / 13							
定格騒音(音響パワーレベル)	(注5)	dB(A)	60 / 56 / 53 / 52 / 49				燃線3.5mm²	15 / 15						
			急/強+/強/弱+/弱				燃線5.5mm²	24 / 24						
運転音(音圧レベル)	(注6)	dB(A)	46 / 42 / 39 / 38 / 35		燃線8.0mm²	- / -								
			急/強+/強/弱+/弱			燃線14.0mm²	- / -							
電 熱 装 置		取付不可					燃線22.0mm²	- / -						
							燃線38.0mm²	- / -						
連絡線	室外機・室内ユニット間		70 m以下		単線1.6mm×3本									

(注1) 冷房・暖房性能および電気特性は、JIS B 8616 : 2015による温度条件、基準配管《配管相当長7.5m(P40~P63形は5m)、落差0m》のときの値です。
く 〉内は能力範囲を示します。

(注2) 電源電圧は、変動があった場合でも±10%を超えないようにしてください。

(注3) ワイヤレスリモコンスイッチは別売部品です。

(注4) 経済産業省告示213号「エアコンディショナーの性能の向上に関する製造事業者等の判断基準等」
(通称：省エネ法基準値)における通年エネルギー消費効率は、「APF (JIS B 8616 : 2006)」が適用されます。

(注5) 定格騒音(音響パワーレベル)は、JIS B 8616 : 2015 に基づいた値です。

(注6) 運転音(音圧レベル)は、JIS B 8616 : 2006 に基づいた値です。

(注7) 定格風量は「急」です。

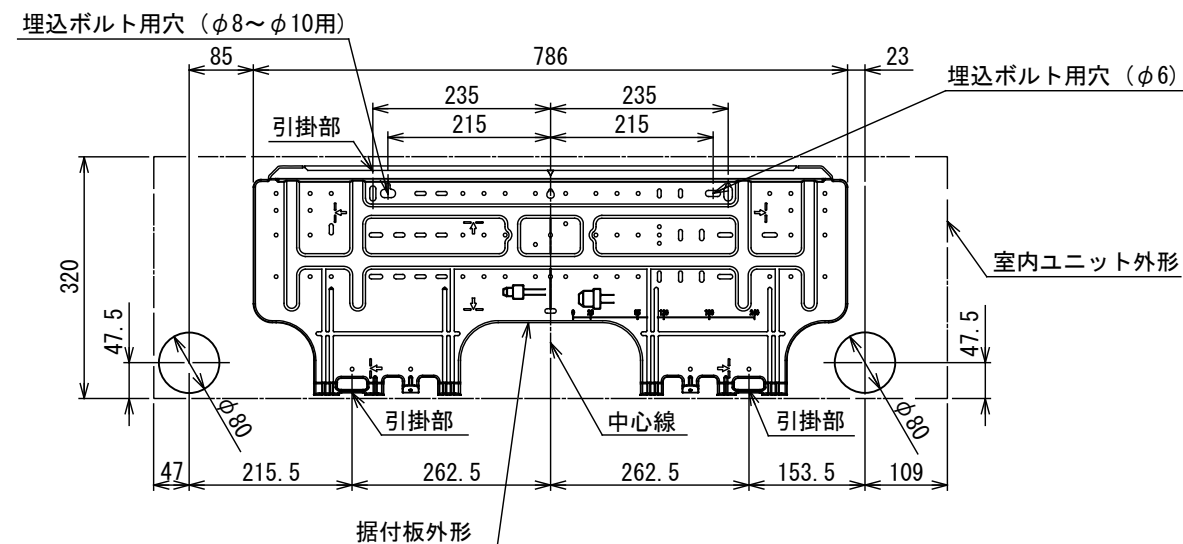
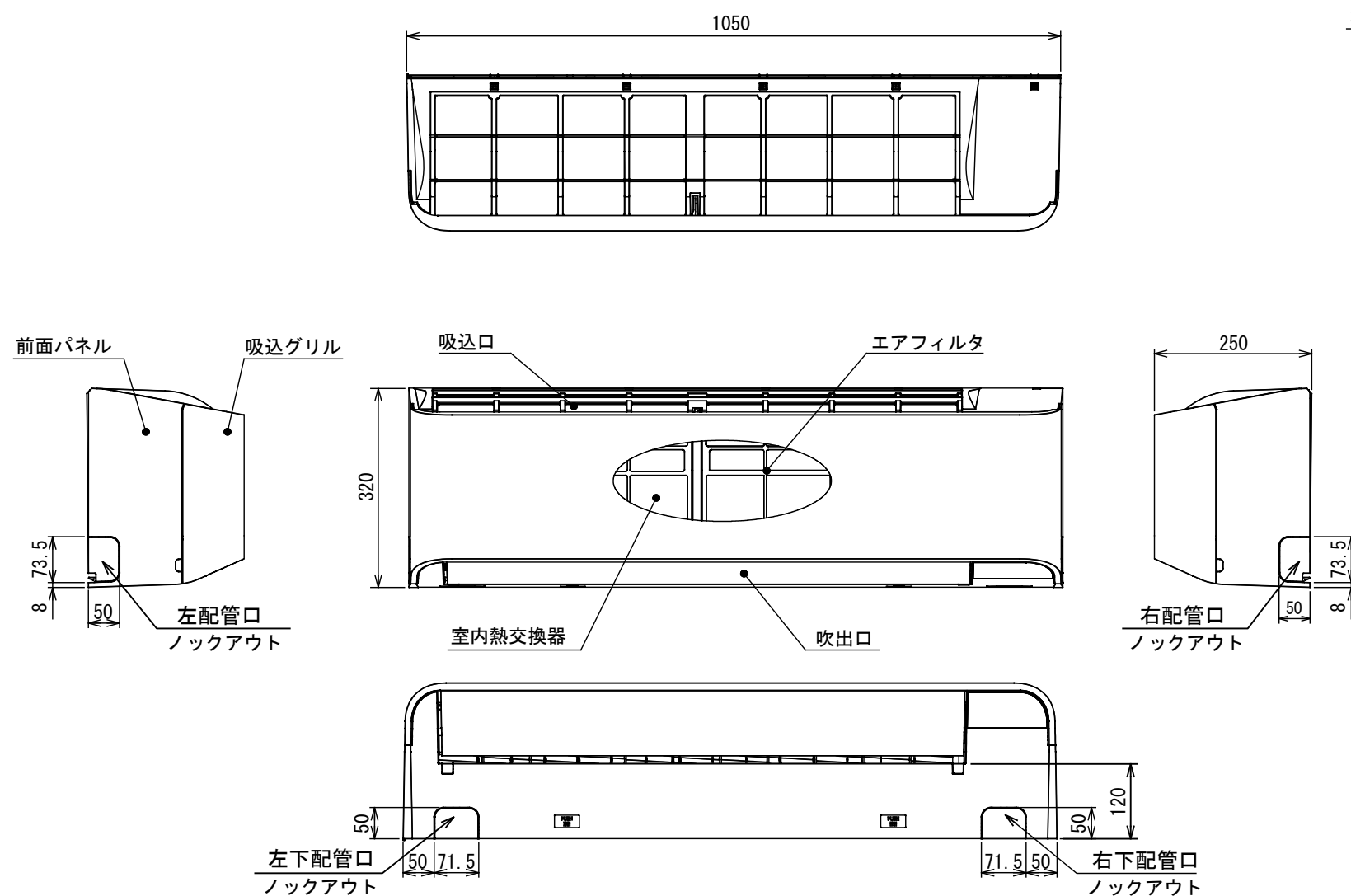
(注8) 漏電遮断器が地絡保護専用の場合には手元開閉器+ヒューズ、または配線用遮断器を設けてください。漏電遮断器は、高調波対応品を使用してください。

品 名	東芝パッケージエアコン仕様表 (空冷インバータヒートポンプ式壁掛形)	図 番	T2521632IN	O1	東芝キャリア株式会社
		セット名称	RKEA08041JXUIN	214	

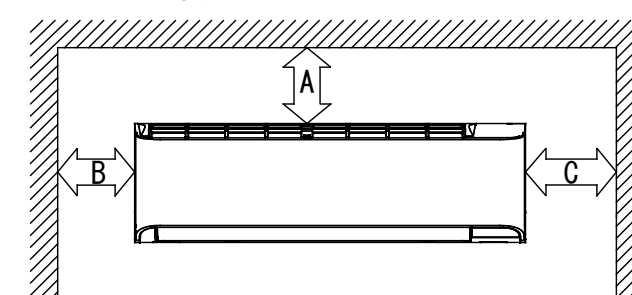


- 注) 1. 〇は端子板を示します。
2. 破線、一点鎖線は現地配線を示します。
3. 室外機、室内ユニットの内部配線は、各々の機種
の配線図を参照してください。
4. リモコン配線には極性がないので、室内ユニット
端子板A, Bへの接続は逆になってもかまいません。

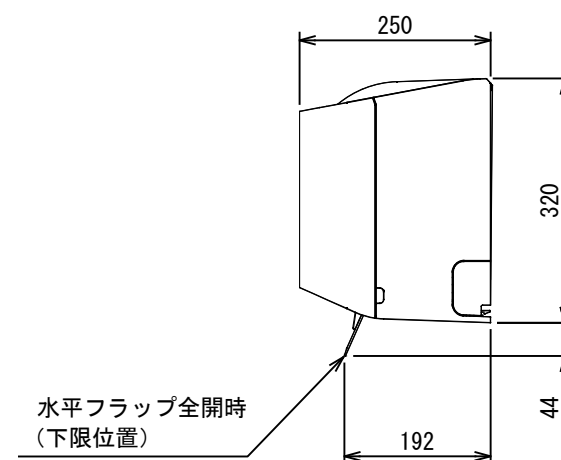
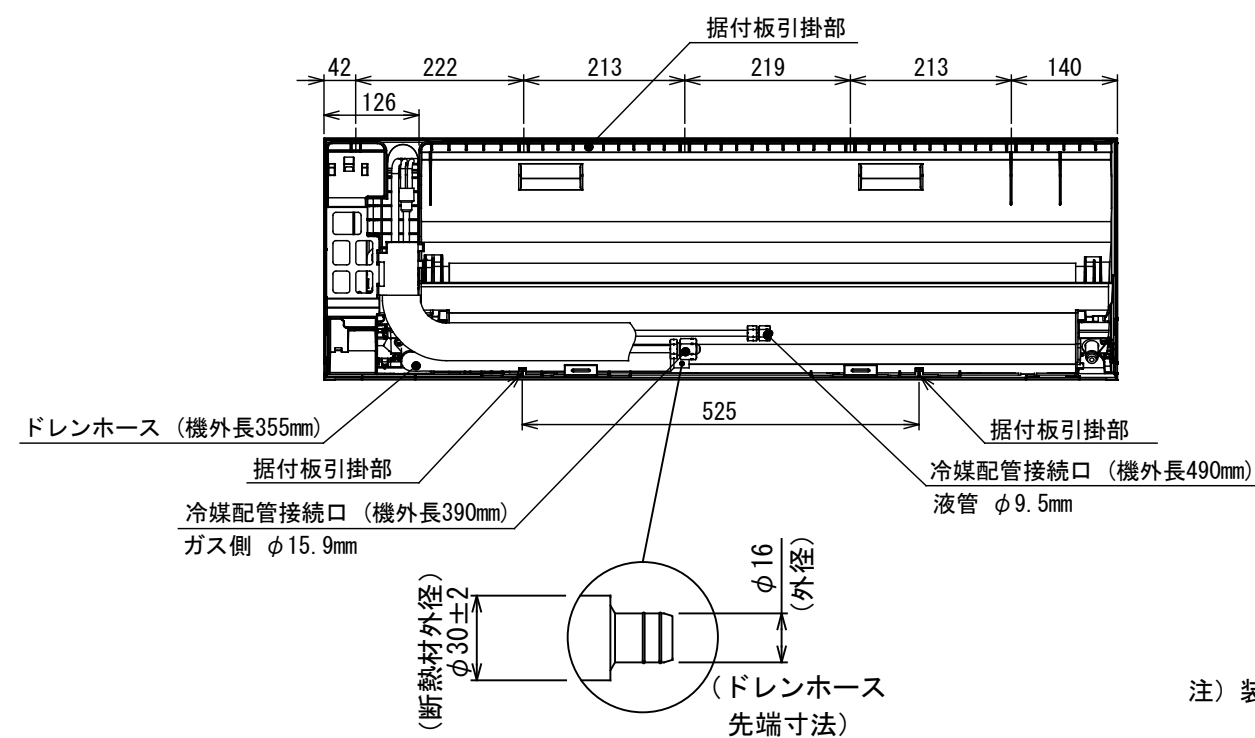
図 番	T25G1701	03	図 法
		214	
品 名	東芝パッケージエアコン外部結線図 (ワイヤレスシングルタイプ)	尺 度	単 位
形 名	東芝キャリア株式会社		



サービスに必要なスペース



	距離
A	50mm 以上
B	50mm 以上
C	50mm 以上



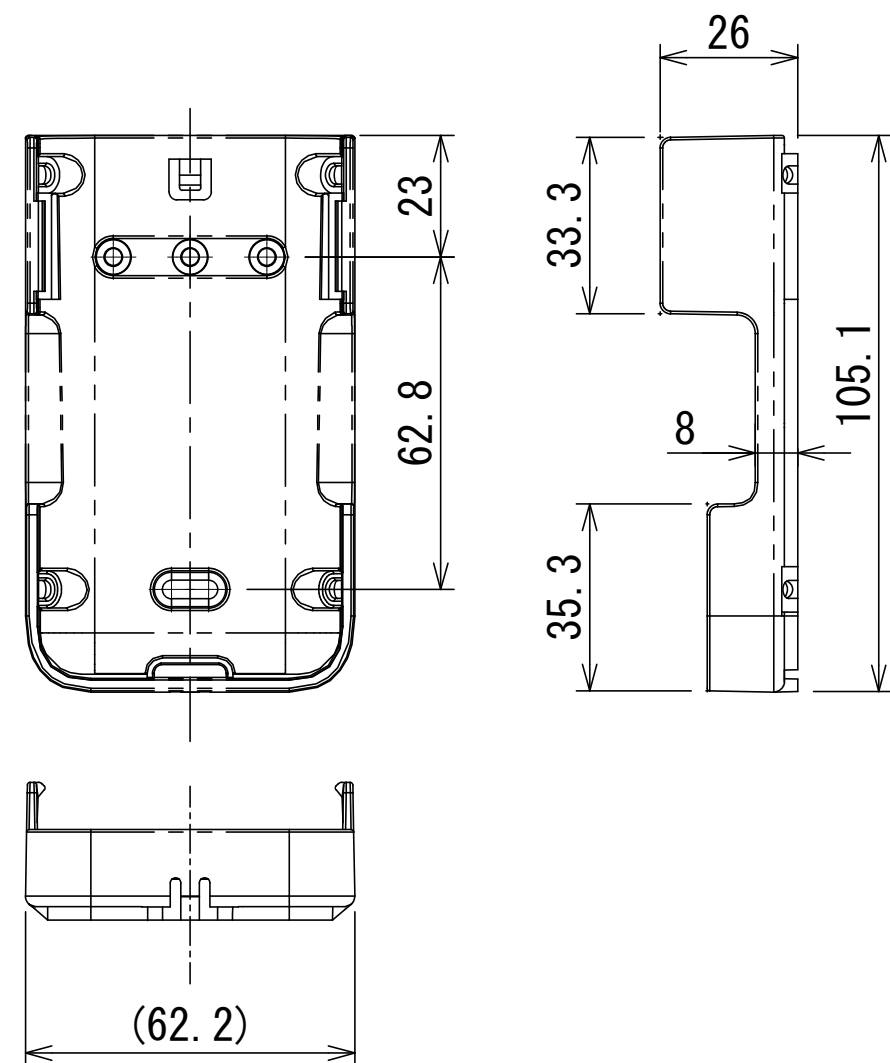
注) 装置銘板の貼付位置 : 筐体下面

図番	T25A2103-AIK-RP804H	01	図法
		214	三角法
品名	東芝パッケージエアコン外形図 (壁掛形)	尺度	単位
			m m
形名	AIK-RP804H	東芝キャリア株式会社	

ワイヤレスリモコン寸法図



リモコンホルダー（付属）寸法図



リモコン単品形名	製品形名	本体色
WX-TA01GJ	RBC-ATX41	フルムーンホワイト

適 用 機 種		図 面 番 号		T29E1406-02			
RBC-ATX41		品 名	東芝パッケージエアコン用別売部品 外 形 図		尺 度	図 法	三 角 法
			ワイヤレスリモコンキット				
		東芝キヤリア株式会社					