

【JRA耐重塩害仕様】

セット名称 **RSSA04033JXUZG**
仕様表 (室内ユニット) AIU-RP403SH

(室外機) ROA-RP403HSJZG

天カセ
インバータ
ワイアレス東芝パッケージエアコン
ワイアレスリモコン

(空冷インバータヒートポンプ式天井カセット形1方向吹出しタイプ)

【グリーン購入法適合】
(50/60Hz)

冷房性能 (注1)	定格冷房標準能力		kW	3.6 < 1.0 ~ 4.0 >		室内機	形 名		ROA-RP403HSJZG			
	額 熱 比		-	0.74			外形寸法	外 装		シルキーシェード(マンセル1Y8.5/0.5)		
	定格冷房標準エネルギー消費効率		-	3.33 / 3.33				高 さ	mm	550		
	中間冷房標準能力		kW	1.7				幅	mm	780		
	中間冷房中温能力		kW	1.8			奥 行	mm	290			
暖房性能 (注1)	最小冷房中温能力		kW	1.4		室外機	総 質 量		kg		35	
	定格暖房標準能力		kW	4.0 < 0.8 ~ 6.4 >			圧 縮 機	形 式		全密閉形		
	定格暖房標準エネルギー消費効率		-	4.04 / 4.04				圧縮機用電動機定格出力		kW	0.73	
	中間暖房標準能力		kW	1.8			極 数		6			
	最小暖房標準能力		kW	1.1			空 気 熱 交 換 器		フィンドチューブ			
通年エネルギー消費効率 (注4)	最大暖房低温能力		kW	4.7		冷 媒 制 御	(冷)		電子制御弁			
	APF2015 (JIS B 8616:2015)		-	5.4 / 5.4			(暖)		電子制御弁			
	APF (JIS B 8616:2006)		-	5.1 / 5.1			送 風 機		プロペラファン			
冷暖平均エネルギー消費効率		-	3.69 / 3.69		送風装置	標 準 風 量		m ³ /min	420			
電 源		(注2)	単相 200V 50/60Hz			電 動 機		kW	0.043			
電気特性 (注1)	消費電力	冷 房	定格冷房標準	kW		1.08 / 1.08		高 圧 ス イ ッ チ		MPa	-	-
			中間冷房標準	kW	0.343 / 0.343		低 圧 ス イ ッ チ		MPa	-	-	
			中間冷房中温	kW	0.295 / 0.295		保 護 装 置		吐出温度センサー 過電流センサー 圧縮機サーモ			
			最小冷房中温	kW	0.201 / 0.201		ケースヒータ		W	-		
		暖 房	定格暖房標準	kW	0.990 / 0.990		定格騒音(音響パワーレベル)	(冷)	dB	61		
	中間暖房標準		kW	0.323 / 0.323		(注5)(暖)		dB	64			
	最大暖房低温		kW	0.192 / 0.192		運転音(音圧レベル)	(冷)	dB	45			
	運 転 電 流		(冷) (暖) (最大)	A	5.90 / 5.90 5.44 / 5.44 13.1 / 13.1		(注6)(暖)	dB	50			
	力 率		(冷) (暖)	%	91 / 91 91 / 91		IPコード		IPX4			
	始 動 電 流		A	- / -		法定冷凍トン		0.96				
室内ユニット (注3)	形 名		AIU-RP403SH		設計圧力		高 圧 部	MPa	4.15			
	外 装		グレー(断熱材貼付溶融亜鉛メッキ鋼板)		低 圧 部		MPa	2.21				
	冷媒・出荷時封入量		kg	R32・0.80		冷媒追加不要の最大実長		m	20			
	冷媒追加量		g/m	20		冷媒追加量		g/m	20			
	冷媒配管	室外機・室内ユニット間		mm	ガス側：φ12.7 液側：φ6.4		最大実長		m	30		
		最大落差		m	室外機が上の場合：30 室外機が下の場合：30		最大落差		m	30		
		漏 電 遮 断 器		(注8)	15A、30mA 0.1sec以下		線 径		電源線こう長(最大)			
		手元 開閉器容量		A	15		単線1.6mm		11 / 11			
		開閉器 ヒューズ		A	15		単線2.0mm		18 / 18			
	電源配線	配 線 用 遮 断 器		A	15		燃線3.5mm ²		20 / 20			
燃線5.5mm ²		32 / 32		燃線8.0mm ²		- / -						
燃線14.0mm ²		- / -		燃線22.0mm ²		- / -						
燃線38.0mm ²		- / -		燃線38.0mm ²		- / -						
連 絡 線		70 m以下		単線1.6mm×3本		単線1.6mm×3本						
外形寸法		高 さ	mm	20		幅		mm	1,230			
奥 行		mm	800		総 質 量		kg	5.5				
外形寸法		高 さ	mm	20		幅		mm	1,230			
奥 行		mm	800		総 質 量		kg	5.5				
総 質 量		kg	5.5		外形寸法		高 さ	mm	20			

(注1) 冷房・暖房性能および電気特性は、JIS B 8616:2015による温度条件、基準配管《配管相当長7.5m(P40~P63形は5m)、落差0m》のときの値です。
< > 内は能力範囲を示します。

(注2) 電源電圧は、変動があった場合でも±10%を超えないようにしてください。

(注3) 天井パネル・ワイアレスリモコンスイッチは別売部品です。

(注4) 経済産業省告示213号「エアコンディショナーの性能の向上に関する製造事業者等の判断基準等」
(通称：省エネ法基準値)における通年エネルギー消費効率は、「APF (JIS B 8616:2006)」が適用されます。

(注5) 定格騒音(音響パワーレベル)は、JIS B 8616:2015に基づいた値です。

(注6) 運転音(音圧レベル)は、JIS B 8616:2006に基づいた値です。

(注7) 定格風量は「急」です。

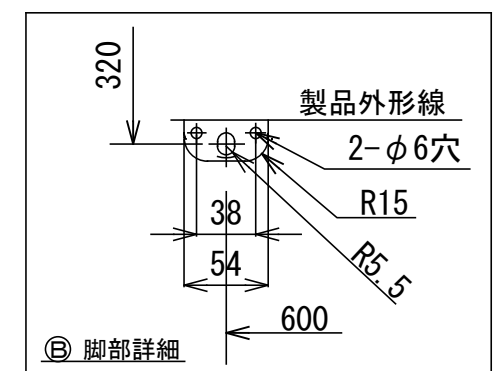
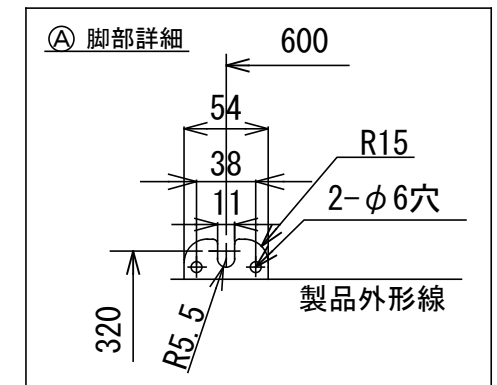
(注8) 漏電遮断器が地絡保護専用の場合には手元開閉器+ヒューズ、または配線用遮断器を設けてください。漏電遮断器は、高調波対応品を使用してください。

品 名	東芝パッケージエアコン仕様表 (空冷インバータヒートポンプ式天井カセット形1方向吹出しタイプ)	図 番	T2521381ZG	02	東芝キャリア株式会社
		セット名称	RSSA04033JXUZG	236	

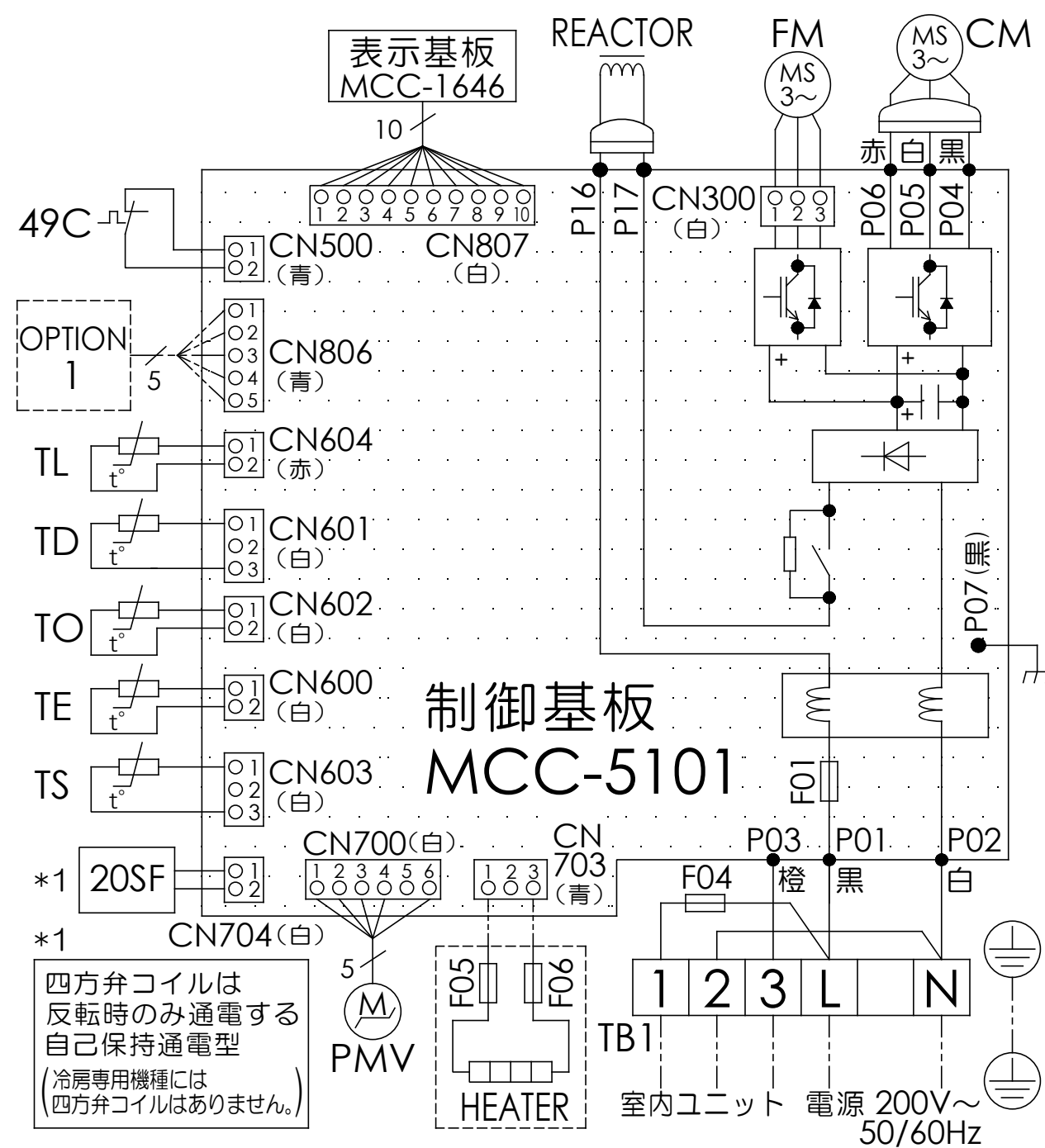


- 注) 1. 〇は端子板を示します。
2. 破線、一点鎖線は現地配線を示します。
3. 室外機、室内ユニットの内部配線は、各々の機種の配線図を参照してください。
4. リモコン配線には極性がないので、室内ユニット端子板A, Bへの接続は逆になってもかまいません。

図番	T25G1701	03	図法
		214	
品名	東芝パッケージエアコン外部結線図 (ワイヤレスシングルタイプ)	尺度	単位
形名	東芝キャリア株式会社		



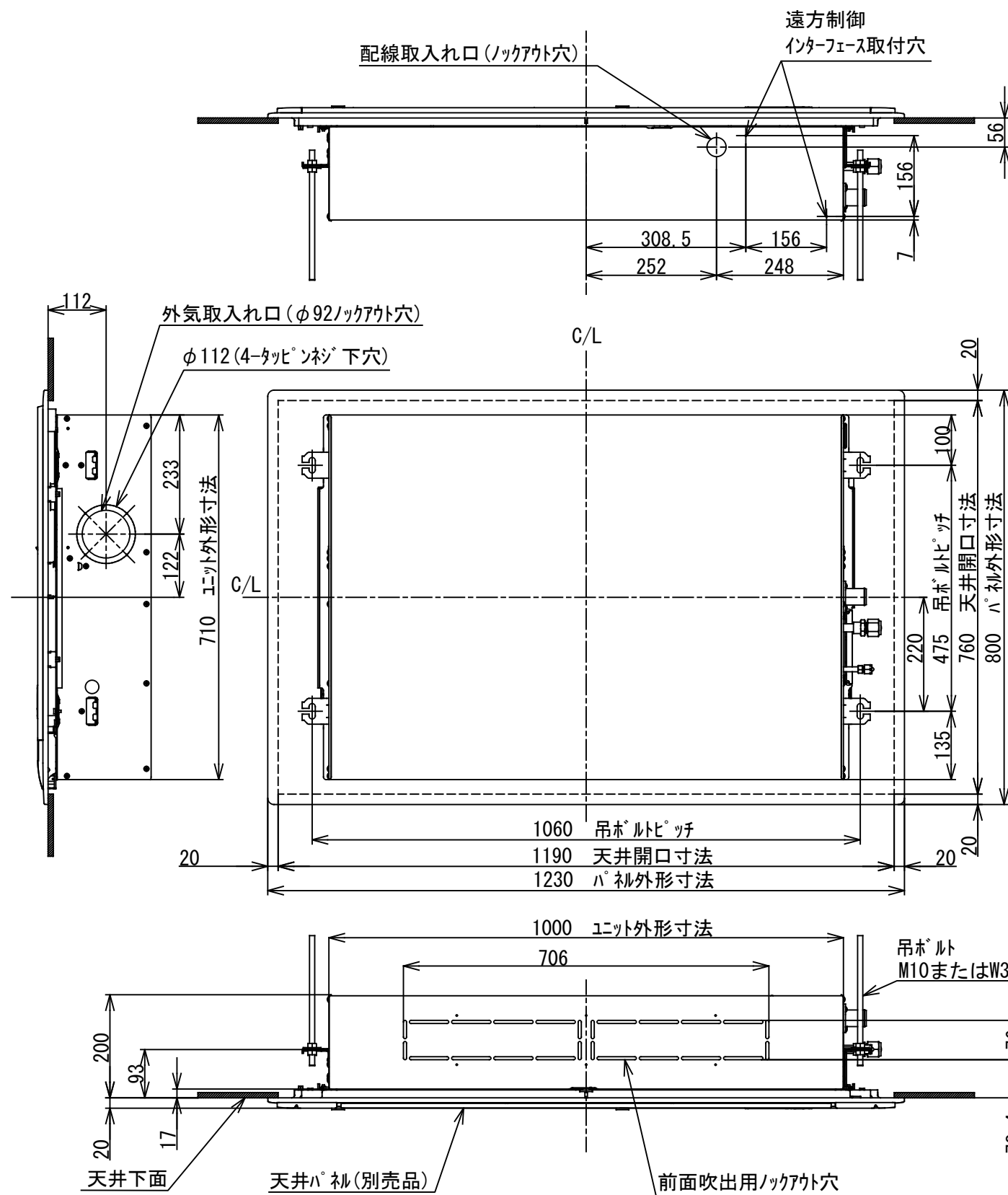
図番	T26C1823-ROA-RP403HSJZG	02	図法
		215	三角法
品名	東芝パッケージエアコン 外形図	尺度	単位
			m m
形名	ROA-RP403HSJZG	東芝キャリア株式会社	



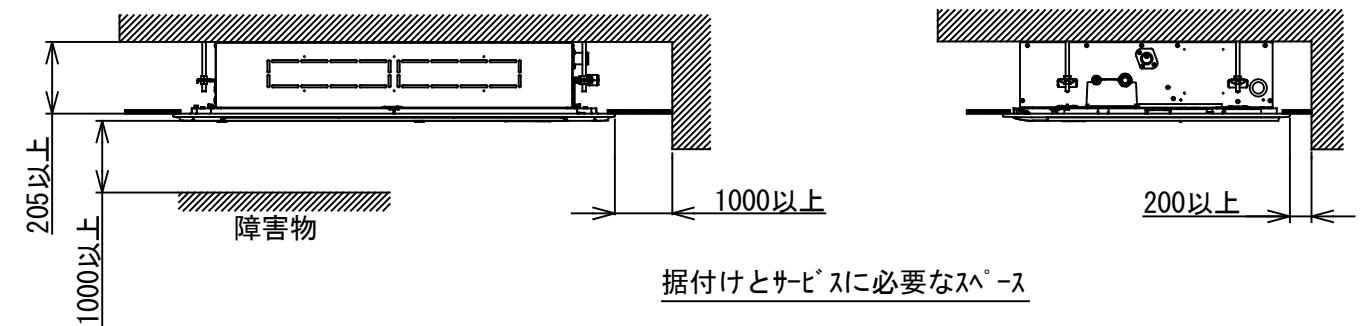
記号	品名
20SF	四方弁コイル(*1)
49C	圧縮機 バイメタルサーモ
CM	圧縮機
FM	ファンモータ
F01	FUSE (メイン電源用) T25A AC250V
F04	FUSE(室内-室外 渡り保護用) T10A AC250V
F05 F06	FUSE(別売底板 凍結防止ヒータ用) T3.15A AC250V
HEATER	ヒータ
OPTION1	外部入力
PMV	電子制御弁コイル
REACTOR	リアクタ
TB1	端子台
TD	配管温度センサ (吐出)
TE	熱交センサ1
TL	熱交センサ2
TO	外気温度センサ
TS	配管温度センサ (吸込)

1. 二点鎖線は現地配線、破線は別売付属品を示します。
2. □□は端子台、—○—は接続端子、□□はプリント基板のコネクタを示します。
3. ⊕は保護アースを示します。
4. [...]はプリント基板を示します。

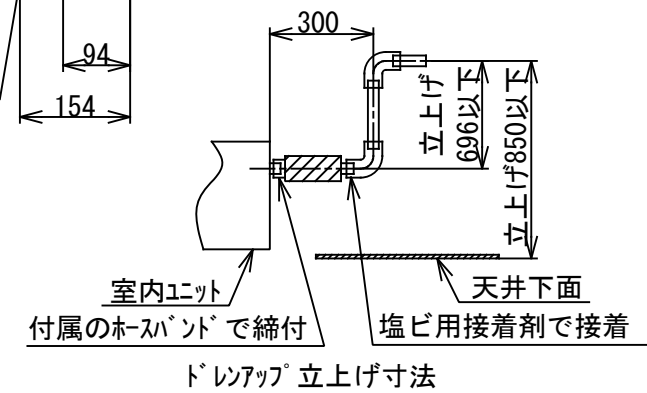
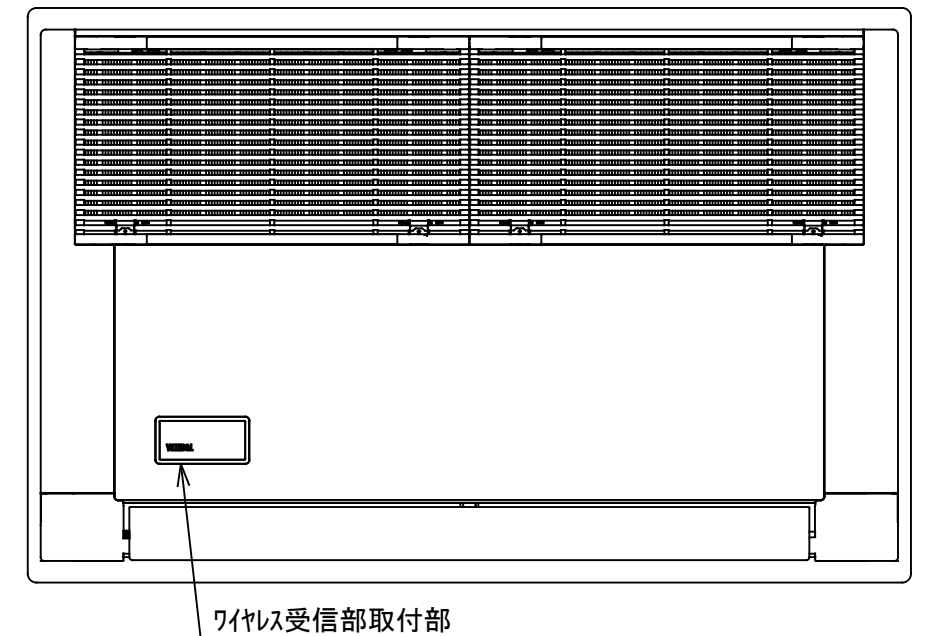
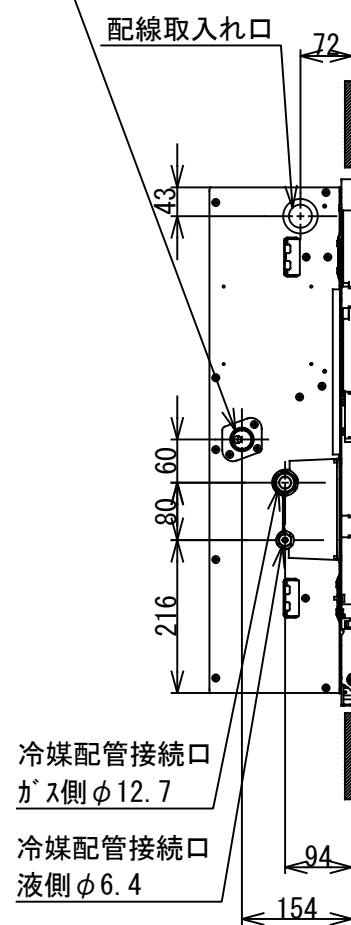
図番	T26D1828-R0A-RP403HSJZG	03	図法
品名	東芝パッケージエアコン 配線図	尺度	単位
形名	R0A-RP403HSJZG	東芝キヤリア株式会社	



注) 1. 装置銘板の貼付位置
 室内ユニット本体：電気部品箱カバー表面
 天井パネル：吸込口内



ドレン配管接続口
 (必ず付属のフレキシブルホースを接続すること)



図番	T25A1822-AIU-RP403SH	02	図法
品名	東芝パッケージエアコン外形図 (天井カセット形 1方向吹出しタイプ)	214	三角法
形名	AIU-RP403SH	尺度	単位
			m m
	東芝キャリア株式会社		

-----	現地配線
⊕	保護アース
□	端子台
○	接続端子
○ ○	コネクタ
.....	プリント基板
-----	別売品

記 号	品 名
CN* *	コネクタ
DM	ドレンポンプモータ
F01	ヒューズ
FM	送風用電動機
FS	フロートスイッチ
LM	ルーバーモータ
SW501	ディップスイッチ
TA	室温センサ
TB01,02	ターミナルブロック
TC,TCJ	熱交センサ
HA	JEMA標準HA端子-A
RY01	リレー
SW1,2,3	切替スイッチ
TB1	ターミナルブロック

別
売
品

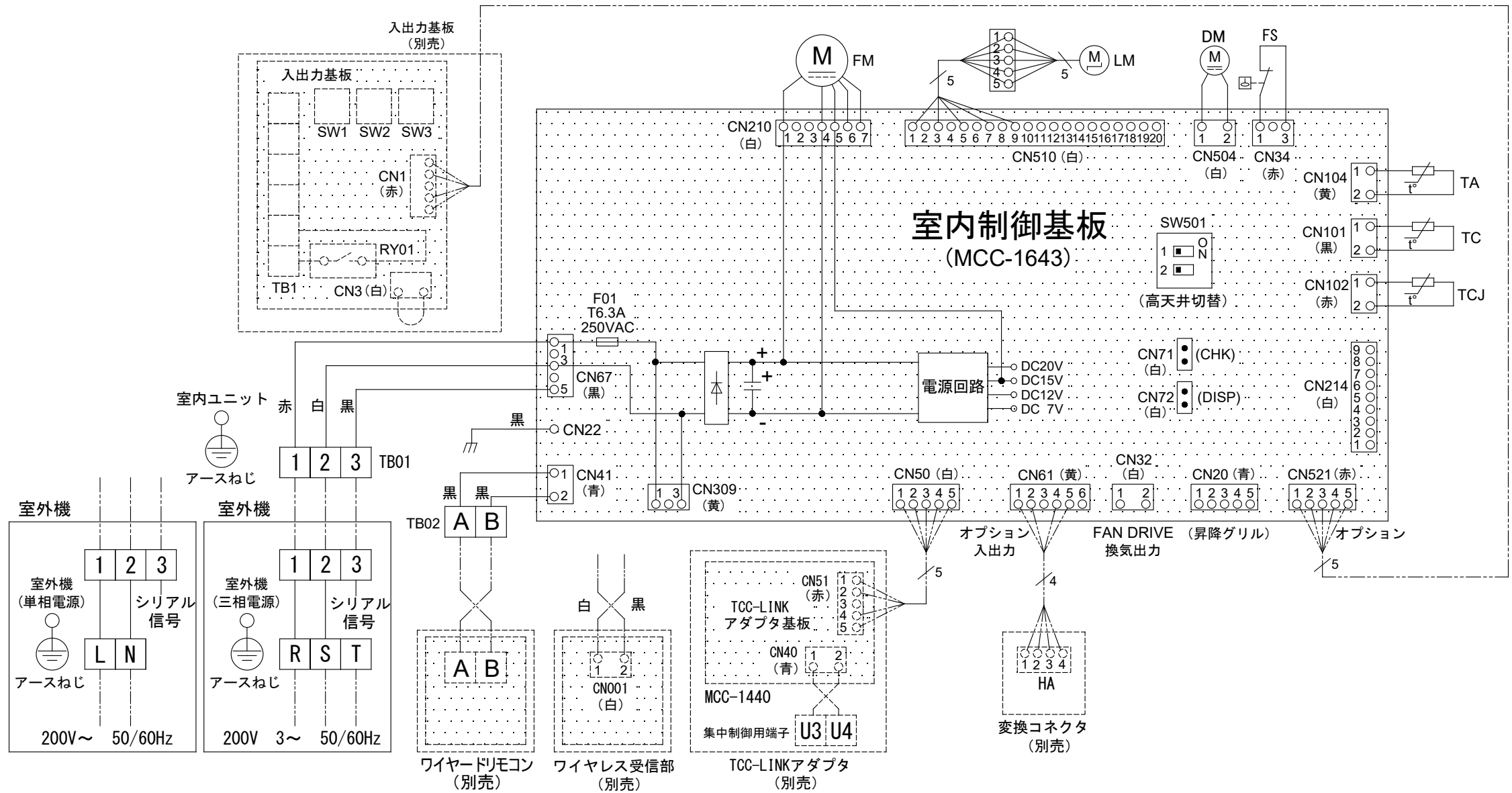
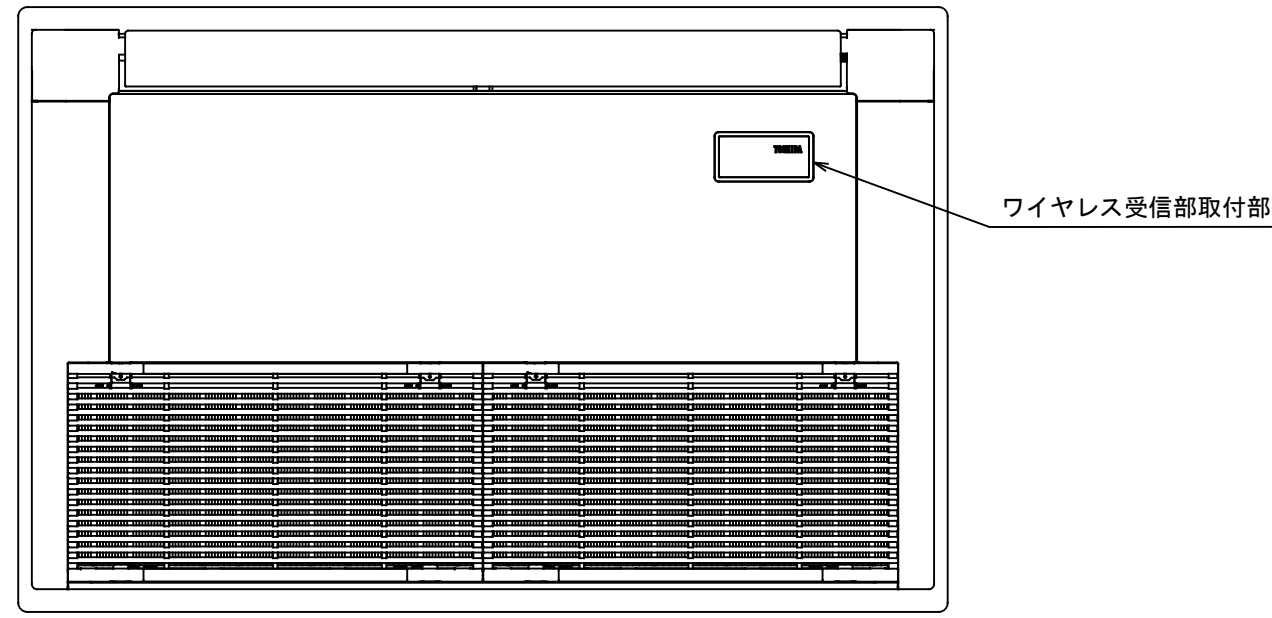
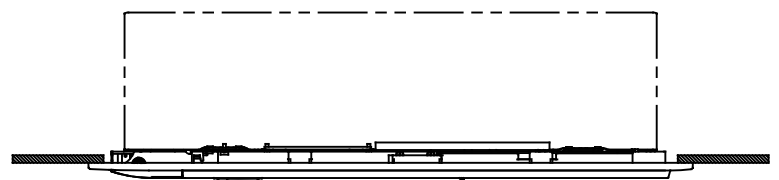


図 番	T25B1808-AIU-RP403SH	02	図 法
品 名	東芝パッケージエアコン配線図 (天井カセット形 1方向吹出しタイプ)	214	尺 度 単 位
形 名	AIU-RP403SH		東芝キャリア株式会社



適用機種	天井カセット形 1方向吹出し タイプ	店舗用 AIU-	P40形, P45形, P50形, P56形, P63形, P71形, P80形
		マルチ用 MMU-	P45形, P56形, P71形
パネル質量	5. 5 k g		
パネル材質	パネル : P S 樹脂		
	吸込グリル : P P 樹脂		
パネル外装色	ムーンホワイト (マンセル記号 2. 5 G Y 9. 0 / 0. 5)		

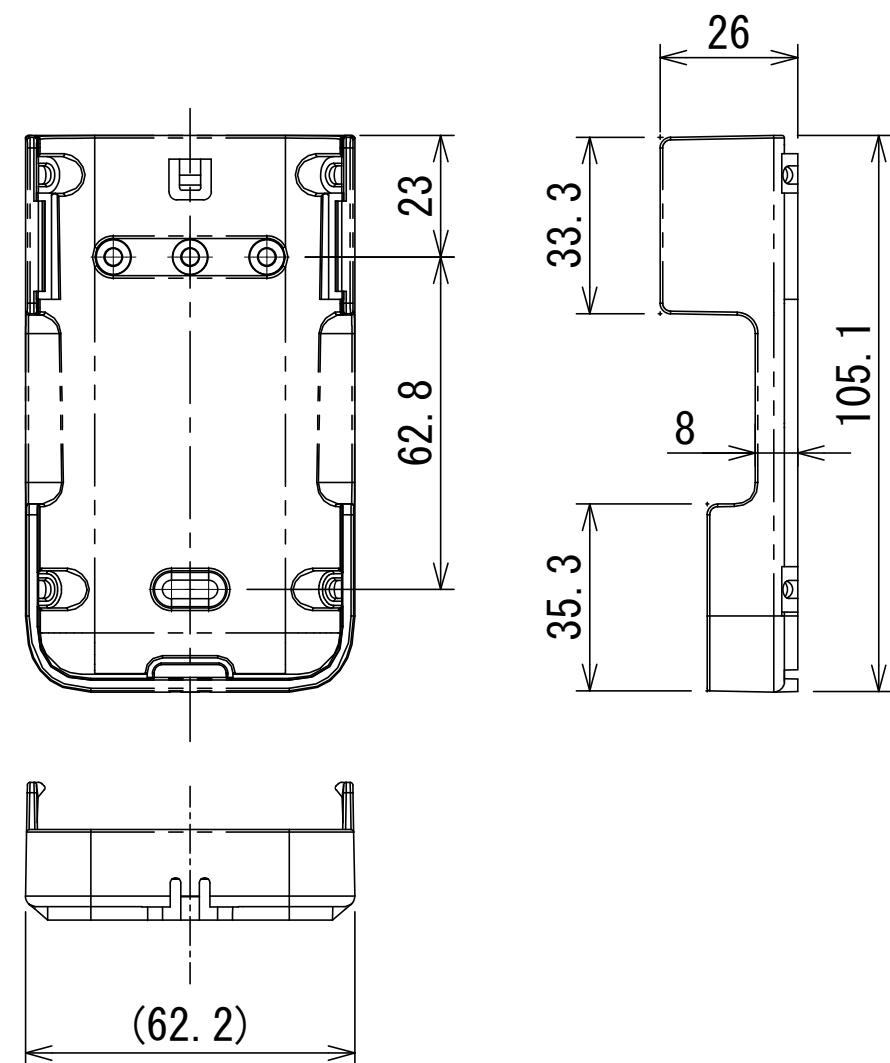


図番	T24H2126-RBC-US21PG (W) -1	01	図法
		21Y	三角法
品名	東芝パッケージエアコン用別売部品外形図 (天井カセット形 1 方向吹出しタイプ用天井パネル)	尺度	単位
			m m
形名	RBC-US21PG (W) -1	東芝キャリア株式会社	

ワイヤレスリモコン寸法図



リモコンホルダー（付属）寸法図



リモコン単品形名	製品形名	本体色
WX-TA01GJ	RBC-ATX41	フルムーンホワイ

適用機種		図面番号		T29E1406-02			
RBC-ATX41		品名	東芝パッケージエアコン用別売部品 外形図		尺度	図法	三角法
			ワイヤレスリモコンキット				
		東芝キャリア株式会社					