

【JRA耐塩害仕様】

セット名称 RSXA04533MUZ  
仕様表 (室内ユニット) AIU-RP453SH

(室外機) ROA-RP453HXZ

天カセ  
インバータ

東芝パッケージエアコン

(空冷インバータヒートポンプ式天井カセット形1方向吹出しタイプ)

【グリーン購入法適合】  
(50/60Hz)

冷房性能 (注1)	定格冷房標準能力			kW	4.0 < 1.2 ~ 4.5 >			室	形 名			ROA-RP453HXZ			
	額 熱 比			-	0.78				外形寸法	高 さ		mm	550		
	定格冷房標準エネルギー消費効率			-	3.88 / 3.88					幅		mm	780		
	中間冷房標準能力			kW	1.8					奥 行		mm	290		
	中間冷房中温能力			kW	1.9				総 質 量		kg	39			
	最小冷房中温能力			kW	1.4				圧 縮 機	形 式		全密閉形			
	定格暖房標準能力			kW	4.5 < 0.9 ~ 6.9 >					圧縮機用電動機定格出力		kW	0.71		
	定格暖房標準エネルギー消費効率			-	4.46 / 4.46					極 数		6			
	中間暖房標準能力			kW	2.1				空 気 熱 交 換 器	フィンドチューブ					
	最小暖房標準能力			kW	1.2					冷 媒 制 御 (冷)				電子制御弁	
最大暖房低温能力			kW	5.9			(暖)				電子制御弁				
通年エネルギー消費効率			(注4)				送風装置	送 風 機		プロペラファン					
APF2015 (JIS B 8616 : 2015)			-	5.7 / 5.7				標 準 風 量		m³/min	36.7				
APF (JIS B 8616 : 2006)			-	5.4 / 5.4				電 動 機		kW	0.043				
冷暖平均エネルギー消費効率			-	4.17 / 4.17			高圧スイッチ		MPa	-					
電気特性 (注1)	消費電力	冷房	定 格 源		(注2)	三相 200V 50/60Hz			機	低圧スイッチ		MPa	-		
			定格冷房標準		kW	1.03 / 1.03				保 護 装 置	吐出温度センサー 過電流センサー 圧縮機サーモ				
			中間冷房標準		kW	0.335 / 0.335					ケースヒータ	W		-	
			中間冷房中温		kW	0.289 / 0.289						定格騒音(音響パワーレベル)		(冷)	dB
		最小冷房中温		kW	0.191 / 0.191			(注5)			(暖)	dB	61		
		暖房	定格暖房標準		kW	1.01 / 1.01				運転音(音圧レベル)	(冷)	dB	43		
			中間暖房標準		kW	0.374 / 0.374					(注6)	(暖)	dB	44	
			最小暖房標準		kW	0.198 / 0.198				IPコード		IPX4			
	最大暖房低温		kW	2.27 / 2.27			法定冷凍トン		1.03						
	運 転 電 流		(冷)	3.23 / 3.23			設計圧力	高 圧 部		MPa	4.15				
(暖)		3.17 / 3.17			低 圧 部			MPa	2.21						
(最大)		8.20 / 8.20			冷媒・出荷時封入量			kg	R32・1.10						
力 率		(冷)	92 / 92			冷媒追加不要の最大実長		m	20						
(暖)		92 / 92			冷媒追加量		g/m	20							
始 動 電 流		A	- / -			室 内 ユ ニ ッ ト	室外機・室内ユニット間		mm	ガス側：φ12.7 液側：φ6.4					
形 名			AIU-RP453SH												
外 装			グレー(断熱材貼付溶融亜鉛メッキ鋼板)												
外形寸法	高 さ		mm	200			冷 媒 配 管								
	幅		mm	1,000											
	奥 行		mm	710				最 大 実 長		m	50				
総 質 量		kg	20					最 大 落 差		m	室外機が上の場合：30 室外機が下の場合：30				
空 気 熱 交 換 器			フィンドチューブ												
防 音 ・ 断 熱 材			難燃性ポリエチレンフォーム、発泡ポリスチレン												
送風装置	送 風 機	風 量		(注7)	13.0 / 12.5 / 11.5 / 10.8 / 10.5			電 源 配 線	漏 電 遮 断 器 (注8)		15A、30mA 0.1sec以下				
		急/強+/強/弱+/弱		m³/min					手元 開閉器	容量	A	15			
		電 動 機		kW	0.094				開閉器	ヒューズ	A	10			
エ ア フ ィ ル タ			天井パネルに付属			配 線 用 遮 断 器			A	15					
運 転 調 整 装 置			(注3)	リモコンスイッチ			設 計		電 源 配 線		線 径		電源線こう長(最大)		
ド レ ン ロ 径 (呼び径)			25(塩ビ管)			単線1.6mm					21 / 21				
定格騒音(音響パワーレベル)		(注5)	dB(A)	52 / 51 / 50 / 49 / 47							単線2.0mm	33 / 33			
急/強+/強/弱+/弱					燃線3.5mm <sup>2</sup>	37 / 37									
運転音(音圧レベル)		(注6)	dB(A)	37 / 36 / 35 / 34 / 32							燃線5.5mm <sup>2</sup>	59 / 59			
急/強+/強/弱+/弱					燃線8.0mm <sup>2</sup>	- / -									
電 熱 装 置			取付不可			燃線14.0mm <sup>2</sup>					- / -				
						燃線22.0mm <sup>2</sup>					- / -				
形 名			RBC-US21PG(W)-1			燃線38.0mm <sup>2</sup>	- / -								
天井パネル	外 装			(W)・ムーンホワイト(マンセル2.5GY9.0/0.5)			連 絡 線	室外機・室内ユニット間		70 m以下	単線1.6mm×3本				
	外形寸法	高 さ		mm	20										
		幅		mm	1,230										
		奥 行		mm	800										
	(注3)	総 質 量		kg	5.5			リ モ コ ン コ ー ド		(500mまで)	VCTF0.5-2.0mm2 2芯 など				

(注1) 冷房・暖房性能および電気特性は、JIS B 8616 : 2015による温度条件、基準配管《配管相当長7.5m(P40~P63形は5m)、落差0m》のときの値です。  
く 〉内は能力範囲を示します。

(注2) 電源電圧は、変動があった場合でも±10%を超えないようにしてください。

(注3) 天井パネル・リモコンスイッチは別売部品です。  
リモコンコード配線長は『リモコン外形図』を参照してください。

(注4) 経済産業省告示213号「エアコンディショナーの性能の向上に関する製造事業者等の判断基準等」  
(通称：省エネ法基準値)における通年エネルギー消費効率は、「APF (JIS B 8616 : 2006)」が適用されます。

(注5) 定格騒音(音響パワーレベル)は、JIS B 8616 : 2015 に基づいた値です。

(注6) 運転音(音圧レベル)は、JIS B 8616 : 2006に基づいた値です。

(注7) 定格風量は「急」です。

(注8) 漏電遮断器が地絡保護専用の場合には手元開閉器+ヒューズ、または配線用遮断器を設けてください。漏電遮断器は、高調波対応品を使用してください。

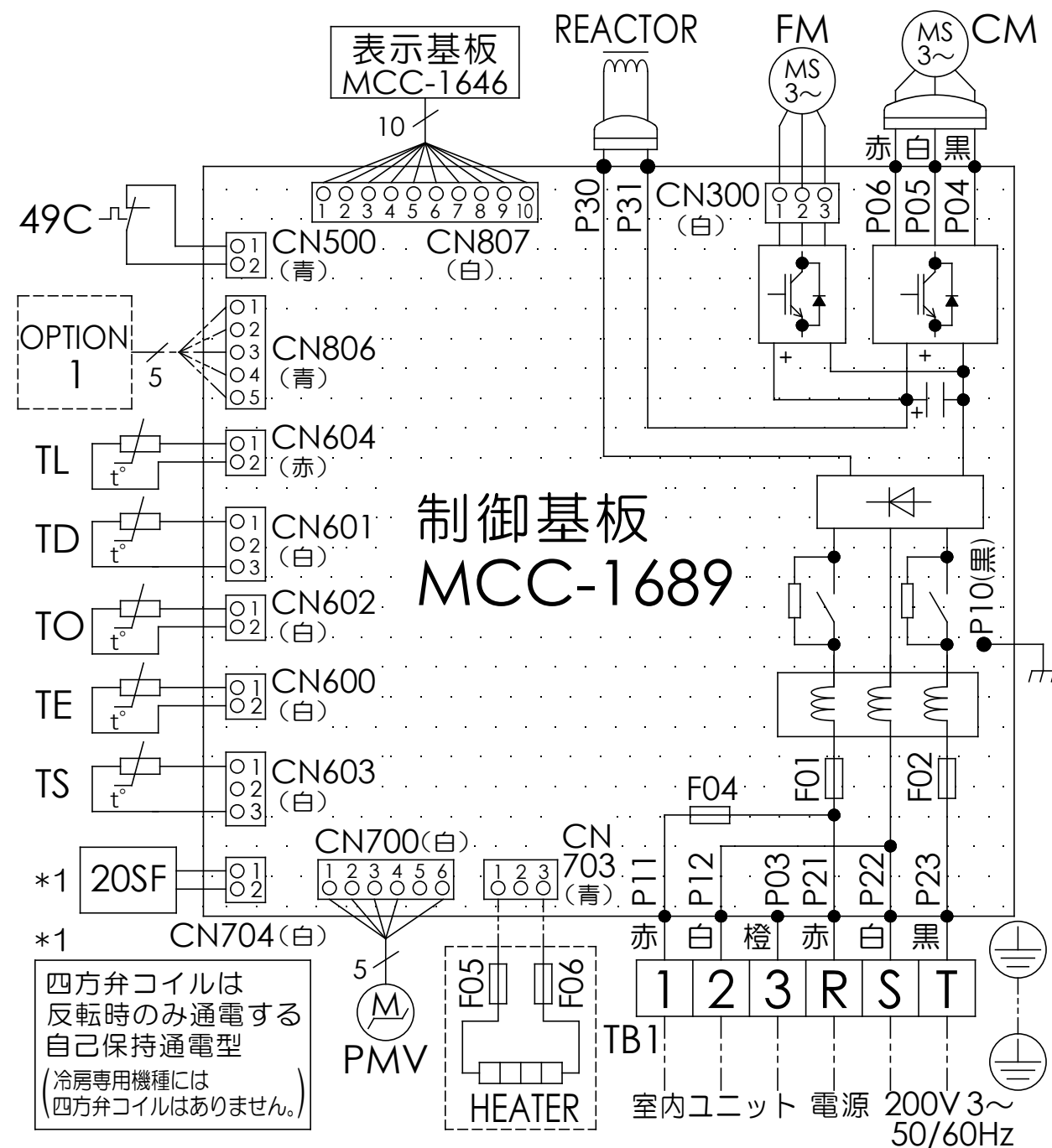
品 名	東芝パッケージエアコン仕様表 (空冷インバータヒートポンプ式天井カセット形1方向吹出しタイプ)	図 番	T2521118Z	O1	東芝キャリア株式会社
		セット名称	RSXA04533MUZ	214	



- 注) 1. ◎ は端子板を示します。  
2. 破線、一点鎖線は現地配線を示します。  
3. 室外機、室内ユニットの内部配線は、各々の機種  
の配線図を参照してください。  
4. リモコン配線には極性がないので、室内ユニット  
端子板A, Bへの接続は逆になってもかまいません。

図 番	T25G1502	04	図 法
		214	
品 名	東芝パッケージエアコン外部結線図 (ワイヤードシングルタイプ)	尺 度	単 位
形 名	東芝キャリア株式会社		

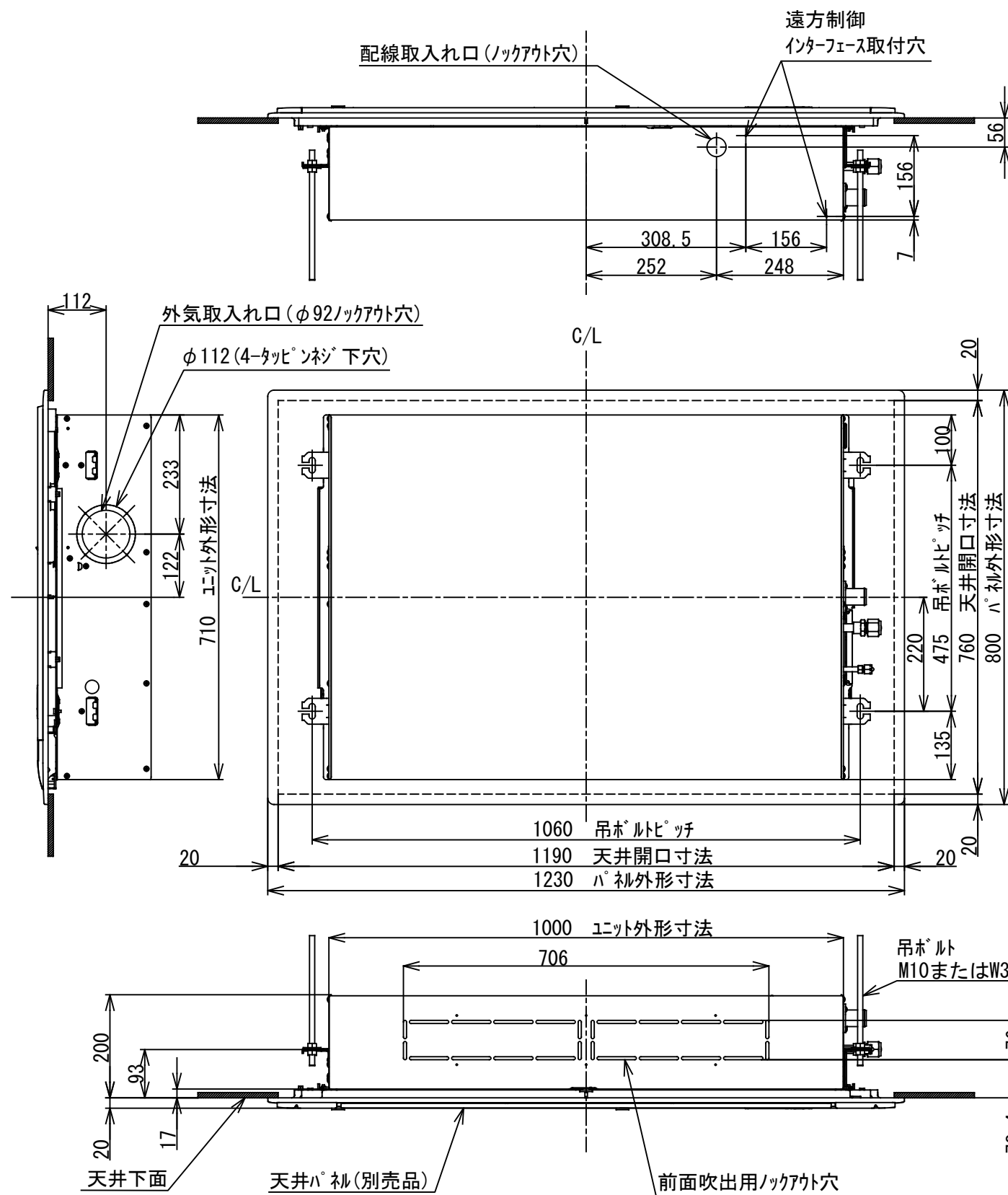




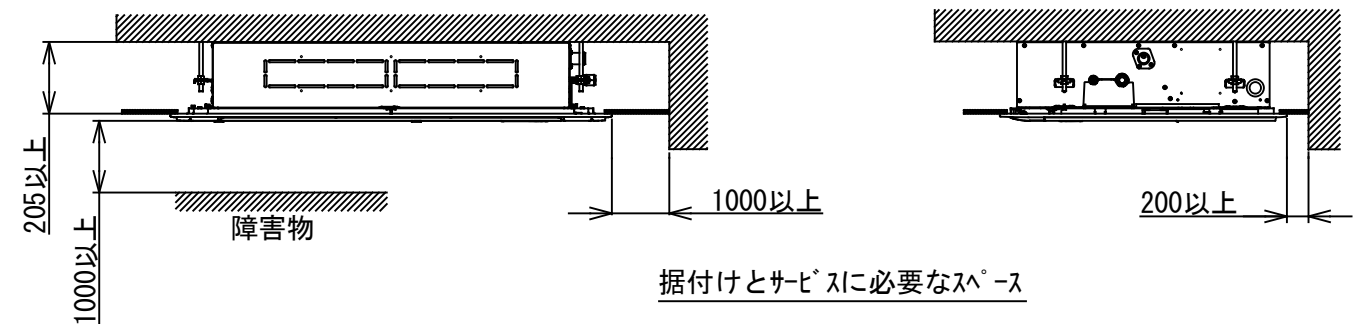
記号	品名
20SF	四方弁コイル(*1)
49C	圧縮機 バイメタルサーモ
CM	圧縮機
FM	ファンモータ
F01 F02	FUSE (メイン電源用) T25A AC250V
F04	FUSE(室内-室外 渡り保護用) T10A AC250V
F05 F06	FUSE(別売底板 凍結防止ヒータ用) T3.15A AC250V
HEATER	ヒータ
OPTION1	外部入力
PMV	電子制御弁コイル
REACTOR	リアクタ
TB1	端子台
TD	配管温度センサ (吐出)
TE	熱交センサ1
TL	熱交センサ2
TO	外気温度センサ
TS	配管温度センサ (吸込)

1. 二点鎖線は現地配線、破線は別売付属品を示します。
2. □ は端子台、—○— は接続端子、□□ はプリント基板のコネクタを示します。
3. ⊕ は保護アースを示します。
4. ..... はプリント基板を示します。

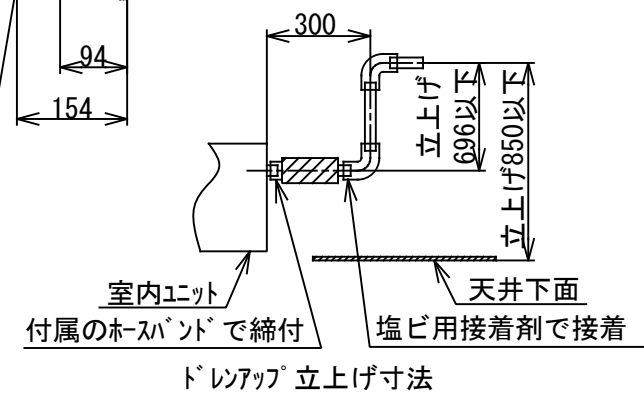
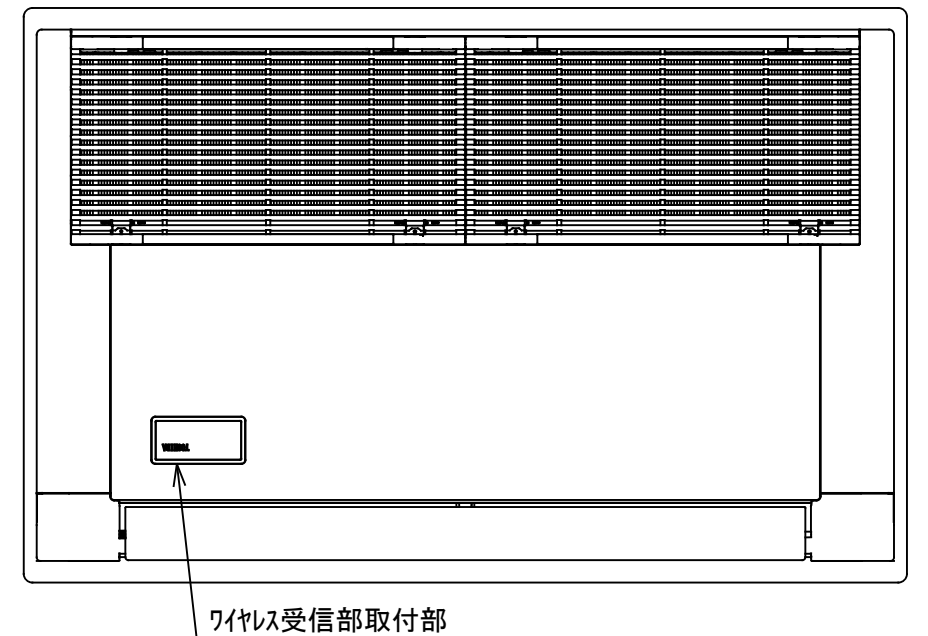
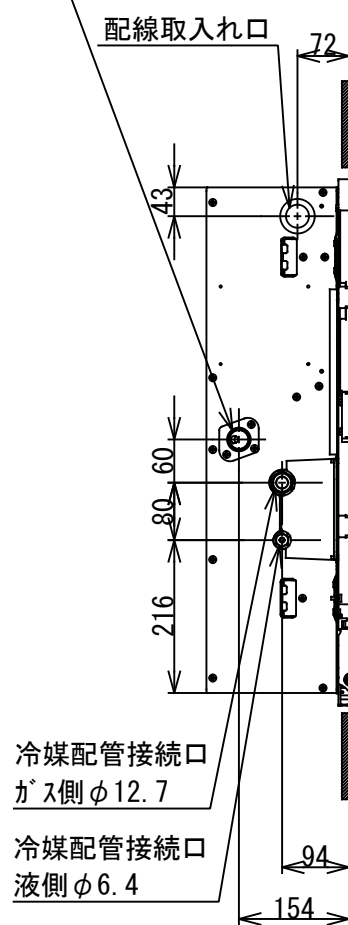
図番	T26D2105-R0A-RP453HXZ	01	図法
		214	
品名	東芝パッケージエアコン 配線図	尺度	単位
形名	R0A-RP453HXZ	東芝キヤリア株式会社	



注) 1. 装置銘板の貼付位置  
 室内ユニット本体：電気部品箱カバー表面  
 天井パネル：吸込口内

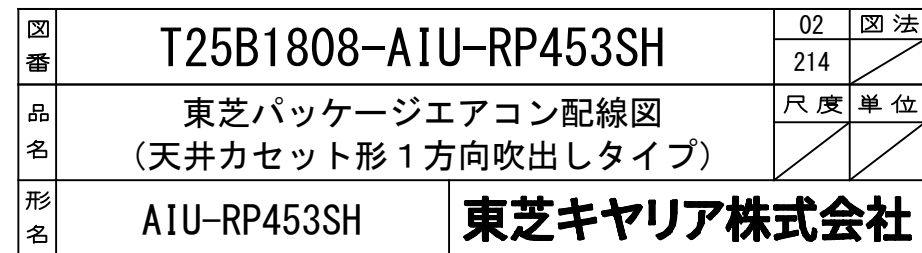


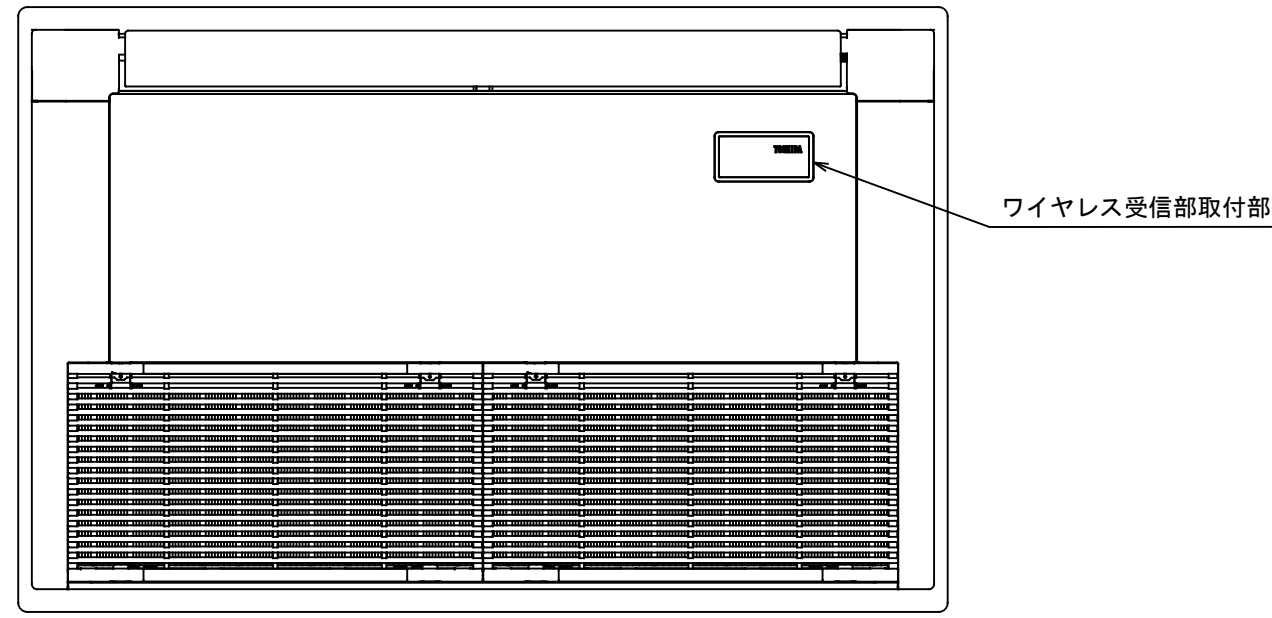
ドレン配管接続口  
 (必ず付属のフレキシブルホースを接続すること)



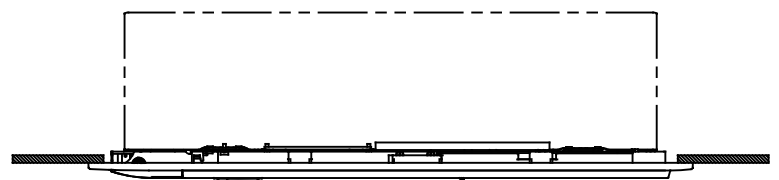
図番	T25A1822-AIU-RP453SH	02	図法
		214	三角法
品名	東芝パッケージエアコン外形図 (天井カセット形 1方向吹出しタイプ)	尺度	単位
			m m
形名	AIU-RP453SH	東芝キャリア株式会社	

記 号	品 名
CN * *	コネクタ
DM	ドレンポンプモータ
F01	ヒューズ
FM	送風用電動機
FS	フロートスイッチ
LM	ルーバモータ
SW501	ディップスイッチ
TA	室温センサ
TB01,02	ターミナルブロック
TC,TCJ	熱交センサ
HA	JEMA標準HA端子-A
RY01	リレー
SW1,2,3	切替スイッチ
TB1	ターミナルブロック

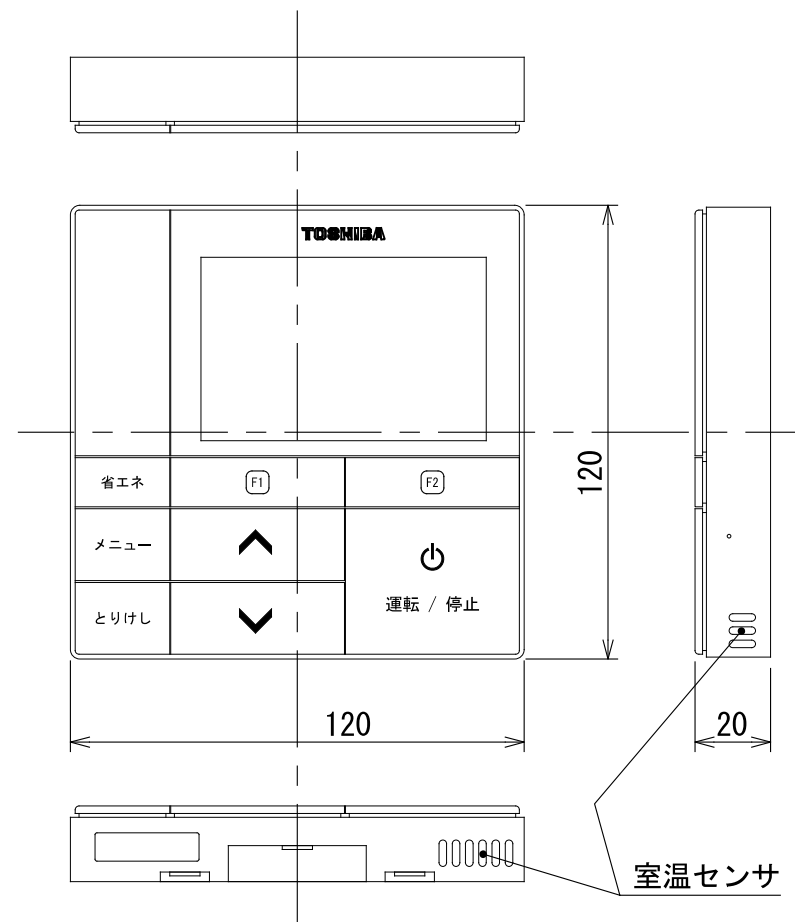




適用機種	天井カセット形 1方向吹出し タイプ	店舗用 AIU-	P40形, P45形, P50形, P56形, P63形, P71形, P80形
		マルチ用 MMU-	P45形, P56形, P71形
パネル質量	5. 5 k g		
パネル材質	パネル : P S 樹脂		
	吸込グリル : P P 樹脂		
パネル外装色	ムーンホワイト (マンセル記号 2. 5 G Y 9. 0 / 0. 5)		



図番	T24H2126-RBC-US21PG (W) -1	01	図法
		21Y	三角法
品名	東芝パッケージエアコン用別売部品外形図 (天井カセット形 1 方向吹出しタイプ用天井パネル)	尺度	単位
			m m
形名	RBC-US21PG (W) -1	東芝キャリア株式会社	



お願い  
配線を埋込まれる場合は、JIS-C8340  
1個用スイッチボックス(カバーなし)  
又は、2個用スイッチボックス(カバーなし)  
を現地手配し、埋込んでください。

#### リモコン配線とリモコン渡り線

リモコン配線(通信線)とAC100V/200Vの配線を  
直接接触させたり、同一電線管に収めること  
はできません。ノイズ等により、制御系統に  
異常が生じる恐れがあります。

※ご使用のリモコンによって異なります。

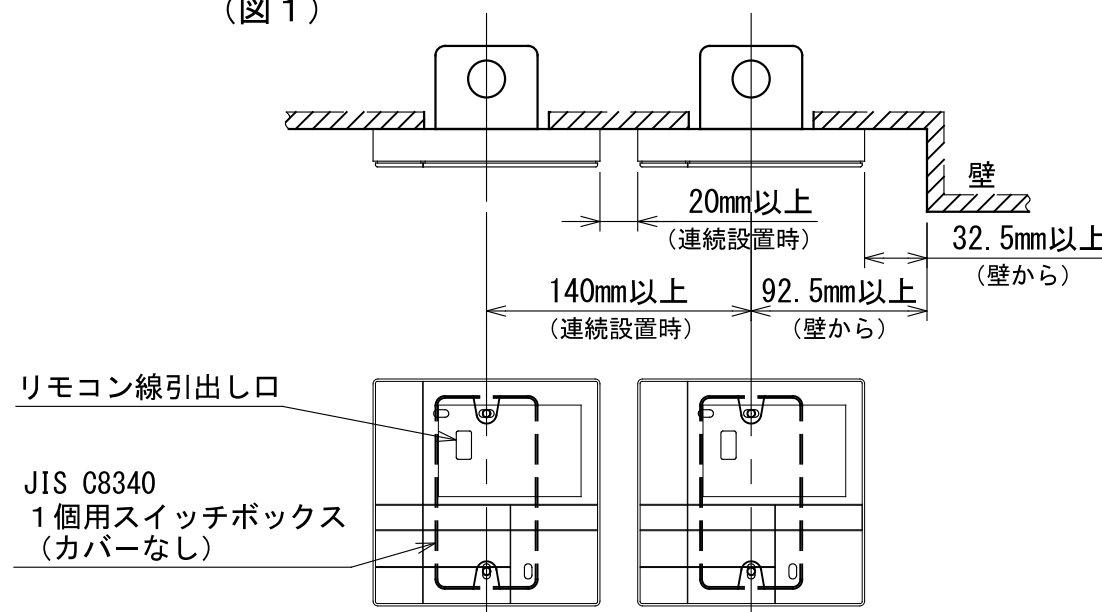
線種	VCTF:0.3mm <sup>2</sup> ×2			VCTF:0.5mm <sup>2</sup> ～2.0mm <sup>2</sup> ×2		
リモコン配線とリモコン 渡り配線の総配線長 (L+L1+L2+…+Ln)	1リモコン 200mまで	2リモコン 120mまで	ワイヤレスとの 2リモコン 200mまで	1リモコン 500mまで	2リモコン 300mまで	ワイヤレスとの 2リモコン 400mまで
リモコン渡り配線の総配線長 (L1+L2+…+Ln)	200mまで			200mまで		



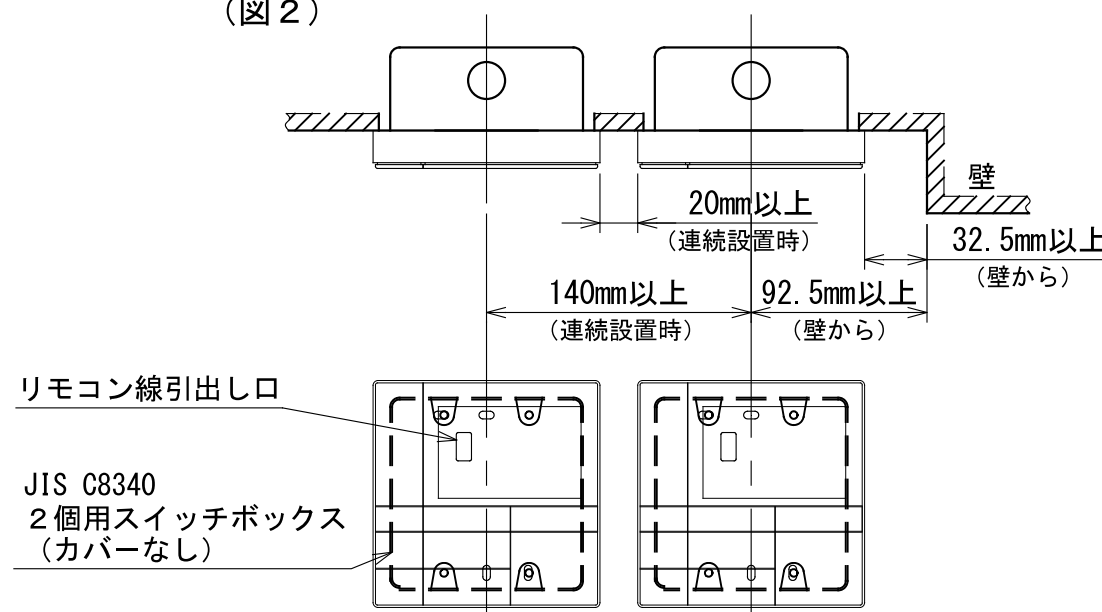
#### 連続設置の場合の取付方法

リモコンを壁面に取付ける場合は、図1・図2・図3の  
取付け方法を守ってください。

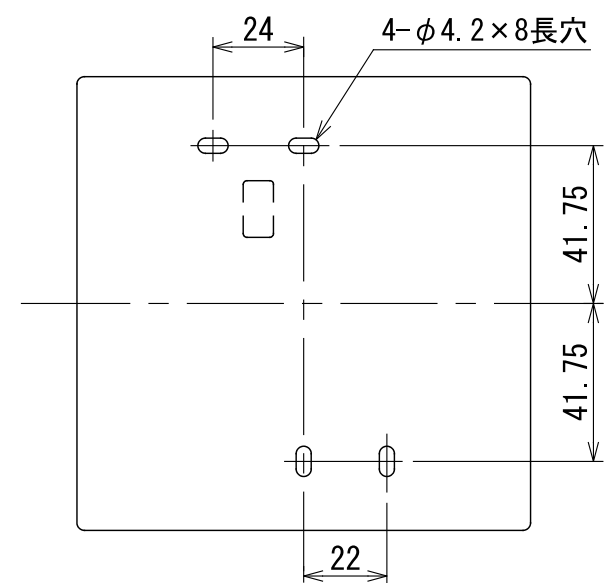
(図1)



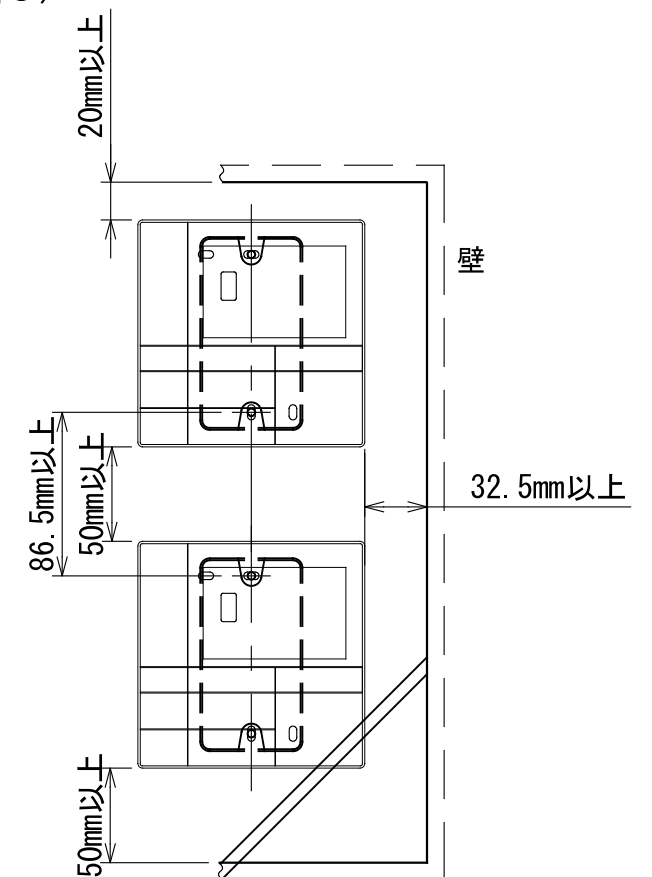
(図2)



#### ＜リモコン取付け寸法＞



(図3)



図番	T24E2001-RBC-AMSU51	02	図法
品名	業務用空調別売部品外形図 (省エネneoリモコン)	238	三角法
形名	RBC-AMSU51	東芝キャリア株式会社	尺度単位 mm