

東芝パッケージエアコン
ワイヤレスリモコン

(空冷インバータヒートポンプ式天井カセット形2方向吹出しタイプ)

【グリーン購入法適合】
(50/60Hz)

冷房性能 (注1)	定格冷房標準能力			kW	14.0 < 36 ~ 16.0 >	室内機	形 名		ROA+HRP1601HSZ	
	額 熱 比			-	0.68		外 装		シルキーシェード(マンセル1Y8.5/0.5)	
	定格冷房標準エネルギー消費効率			-	2.71 / 2.71		外形寸法	高 さ	mm	1,550
	中間冷房標準能力			kW	6.3			幅	mm	1,010
	中間冷房中温能力			kW	6.6			奥 行	mm	370
	最小冷房中温能力			kW	3.7		総 質 量		kg	110
	定格暖房標準能力			kW	16.0 < 28 ~ 20.0 >		圧 縮 機	形 式	全密閉形	
	定格暖房標準エネルギー消費効率			-	3.33 / 3.33			圧縮機用電動機定格出力	kW	3.36
	中間暖房標準能力			kW	7.2			極 数		4
	暖房性能 (注1)	最小暖房標準能力			kW		4.0	外 機	空 気 熱 交 換 器	
最大暖房低温能力			kW	16.8	冷 媒 制 御	(冷)	電子制御弁			
最大暖房極低温能力(-7℃)			kW	14.8 / 14.8		(暖)	電子制御弁			
最大極低温能力(-15℃)			kW	16.8 / 16.8	送風装置	送 風 機	プロペラファン			
最大極低温能力(-20℃)			kW	15.0 / 15.0		標 準 風 量	m³/min		116.0	
通 年 エ ネ ル ギ ー 消 費 効 率			(注4)	-		3.02 / 3.02	電 動 機		kW	0.100+0.100
APF2015 (JIS B 8616:2015)			-	5.0 / 5.0	高 圧 ス イ ッ チ		MPa		-	-
APF (JIS B 8616:2006)			-	4.7 / 4.7	低 圧 ス イ ッ チ		MPa		-	-
冷 暖 平 均 エ ネ ル ギ ー 消 費 効 率			-	3.02 / 3.02	保 護 装 置		吐出温度センサー 過電流センサー 圧縮機サーモ			
電気特性 (注1)	電 源			(注2)	三相 200V 50/60Hz	機	ケ ー ス ヒ ー タ		W	-
	消費電力	冷 房	定格冷房標準	kW	5.17 / 5.17		定格騒音(音響パワーレベル)	(冷)	dB	68
			中間冷房標準	kW	1.33 / 1.33			(暖)	dB	68
			中間冷房中温	kW	1.15 / 1.15		運転音(音圧レベル)	(冷)	dB	52
			最小冷房中温	kW	0.538 / 0.538			(暖)	dB	52
		暖 房	定格暖房標準	kW	4.81 / 4.81		I P コ ー ド		IPX4	
			中間暖房標準	kW	1.34 / 1.34		法定冷凍トン		3.52	
			最小暖房標準	kW	0.758 / 0.758		設 計 圧 力	高 圧 部	MPa	4.15
			最大暖房極低温(-7℃)	kW	7.30 / 7.30			低 圧 部	MPa	2.21
	運 転 電 流	(冷)	A	15.9 / 15.9	冷 媒 ・ 出 荷 時 封 入 量		kg	R32 ・ 3.10		
力 率	(最大)		25.0 / 25.0	冷 媒 追 加 不 要 の 最 大 実 長		m	30			
	(冷)	%	94 / 94	冷 媒 追 加 量	g/m	35				
(暖)	%	94 / 94								
始 動 電 流			A	- / -	冷 媒 配 管	室外機・室内ユニット間		mm	ガス側：φ15.9 液側：φ9.5	
形 名			AIU-RP1603WH							
外 装			シルバー(溶融亜鉛メッキ鋼板)							
外形寸法	高 さ		mm	345		最 大 実 長	m		75	
	幅		mm	1,600			最 大 落 差	m	室外機が上の場合：30 室外機が下の場合：30	
	奥 行		mm	570						
総 質 量			kg	34						
空 気 熱 交 換 器			フィンドチューブ							
防 音 ・ 断 熱 材			難燃性ポリエチレンフォーム、発泡ポリスチレン							
送風装置	送 風 機					シロコファン				
	風 量	(注5)	m³/min	34.0 / 30.5 / 26.3 / 23.0 / 22.0						
		急/強+/強/弱+/弱								
	電 動 機		kW	0.139						
エ ア フ ィ ル タ			天井パネルに付属							
運 転 調 整 装 置			(注3)	ワイヤレスリモコンスイッチ						
ド レ ン ロ 径 (呼び径)			25(塩ビ管)							
定格騒音(音響パワーレベル)	(注6)	急/強+/強/弱+/弱	dB(A)	61 / 59 / 57 / 55 / 54	電 源 配 線	漏 電 遮 断 器		(注8)	30A、30mA 0.1sec以下	
		急/強+/強/弱+/弱	dB(A)	48 / 45 / 43 / 40 / 39		手元 開閉器	A	30		
	急/強+/強/弱+/弱	dB(A)	48 / 45 / 43 / 40 / 39	開閉器 ヒューズ		A	30			
配 線 用 遮 断 器		A	30							
電 熱 装 置	取付不可			設 計		電 源 配 線	線 径	電源線こう長(最大)		
	RBC-UW1403PG(W)						単線1.6mm	- / -		
	(W):ムーンホワイト(マンセル2.5GY9.0/0.5)						単線2.0mm	- / -		
							燃線3.5mm ²	- / -		
							燃線5.5mm ²	19 / 19		
							燃線8.0mm ²	28 / 28		
外形寸法	高 さ	mm	20		連 絡 線	室 外 機 ・ 室 内 ユ ニ ッ ト 間	75 m以下	単線1.6mm×3本		
	幅	mm	1,835							
	奥 行	mm	680							
総 質 量			kg		14.0					

(注1) 冷房・暖房性能および電気特性は、JIS B 8616:2015による温度条件、基準配管《配管相当長7.5m(P40~P63形は5m)、落差0m》のときの値です。
< > 内は能力範囲を示します。

(注2) 電源電圧は、変動があった場合でも±10%を超えないようにしてください。

(注3) 天井パネル・ワイヤレスリモコンスイッチは別売部品です。

(注4) 経済産業省告示213号「エアコンディショナーの性能の向上に関する製造事業者等の判断基準等」
(通称：省エネ法基準値)における通年エネルギー消費効率は、「APF (JIS B 8616:2006)」が適用されます。

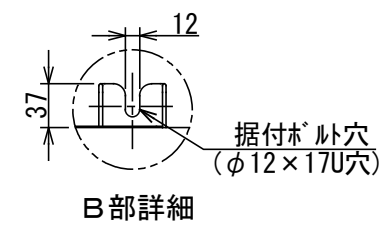
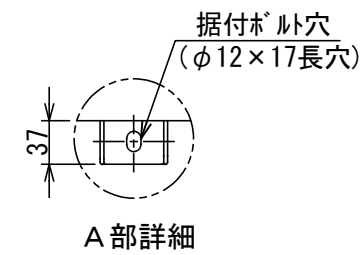
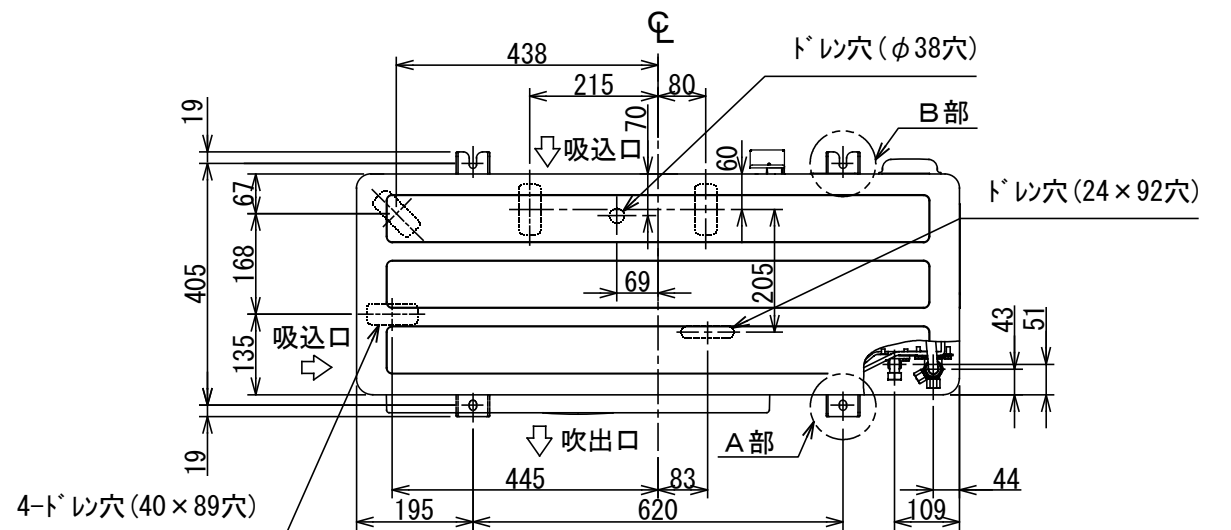
(注5) 定格風量は「急」です。

(注6) 定格騒音(音響パワーレベル)は、JIS B 8616:2015に基づいた値です。

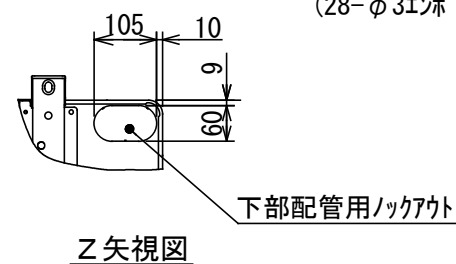
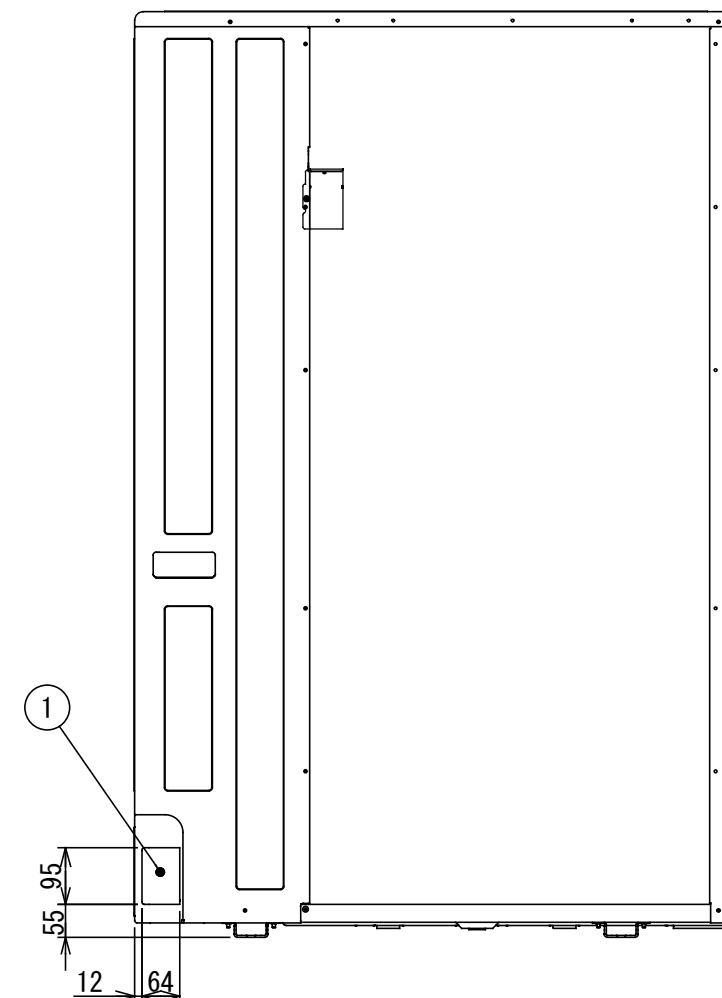
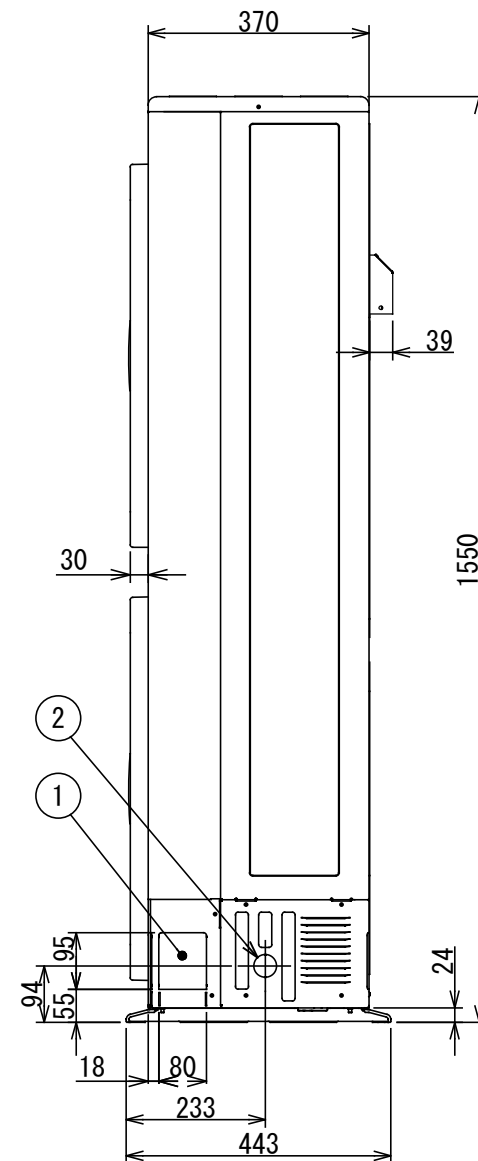
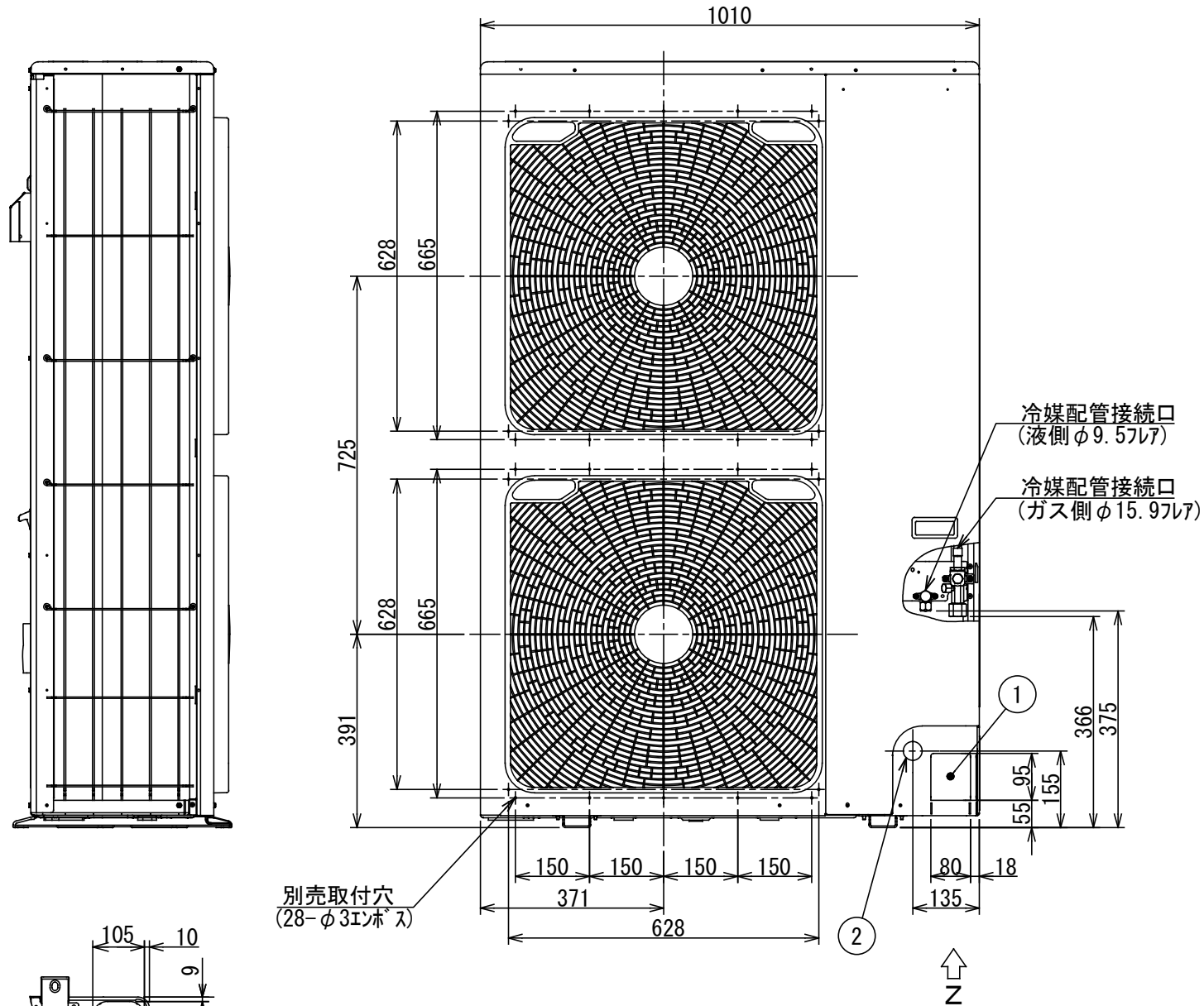
(注7) 運転音(音圧レベル)は、JIS B 8616:2006に基づいた値です。

(注8) 漏電遮断器が地絡保護専用の場合には手元開閉器+ヒューズ、または配線用遮断器を設けてください。漏電遮断器は、高調波対応品を使用してください。

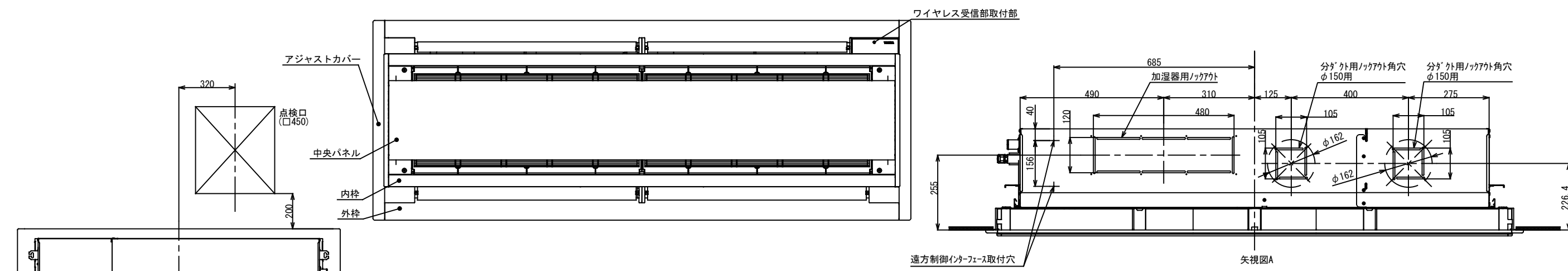
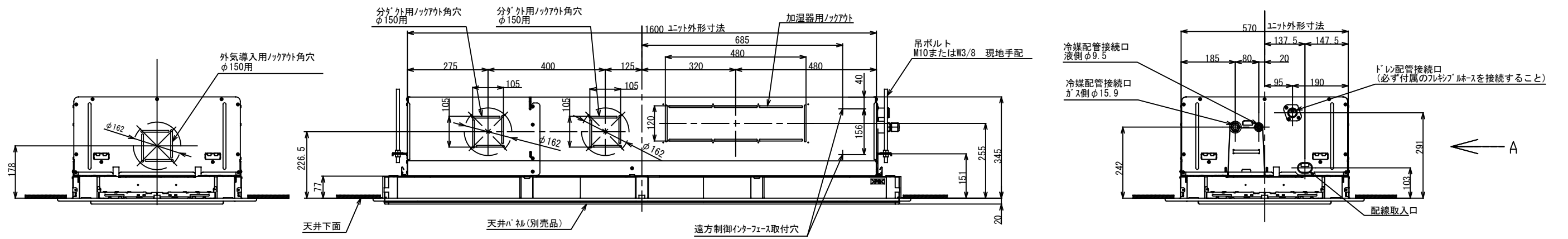
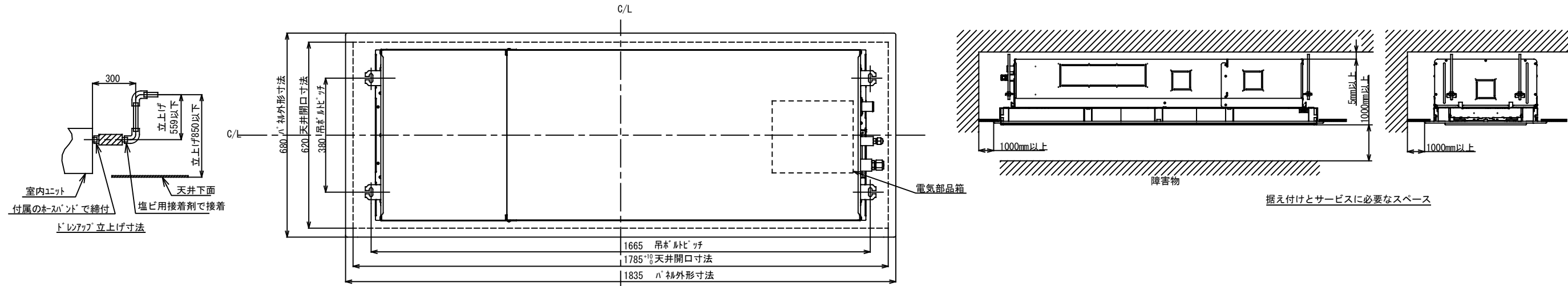
品 名	東芝パッケージエアコン仕様表		図 番	T2521666Z	O1	東芝キャリア株式会社
	(空冷インバータヒートポンプ式天井カセット形2方向吹出しタイプ)		セット名称	RWHA16031XUZ	214	



	名 称	記 事
①	冷媒配管取出口 室内外接続線取出口	ノックアウト穴
②	電源取入穴	φ38ノックアウト穴



図番	T26C1930-ROA-HRP1601HSZ	03	図法
品名	東芝パッケージエアコン 外形図	215	三角法
形名	ROA-HRP1601HSZ	尺度	単位
	東芝キャリア株式会社		mm



標準パネル質量	14 (kg)
標準パネル材質	中央パネル：鉄（塗装） 内枠：アルミニウム（塗装） 外枠・アジャストカバー：樹脂（PS）
標準パネル外装色	ムーンホワイト（マンセル記号 2.5GY9.0/0.5）

注) 1. 装置銘板の貼付位置
室内ユニット本体：電気部品箱カバー表面
天井パネル：吸込口内

図番	T25A1821-AIU-RP1603WH	02	図法
		214	三角法
品名	東芝パッケージエアコン外形図 (天井カセット形2方向吹出しタイプ)	尺度	単位
			mm
形名	AIU-RP1603WH	東芝キャリア株式会社	

-----	現地配線
⏏	保護アース
□	端子台
○	接続端子
○	コネクタ
□	プリント基板
-----	別売品

記 号	品 名
CN* *	コネクタ
DM	ドレンポンプモータ
F01	ヒューズ
FM	送風用電動機
FS	フロートスイッチ
LM1,2	ルーバモータ
SW501	ディップスイッチ
TA	室温センサ
TB01,02	ターミナルブロック
TC,TCJ	熱交センサ
F02	ヒューズ
HA	JEMA標準HA端子-A
RY01	リレー
SV1,2	給水用電磁弁
SW1,2,3	切替スイッチ
TB1	ターミナルブロック

別
売
品

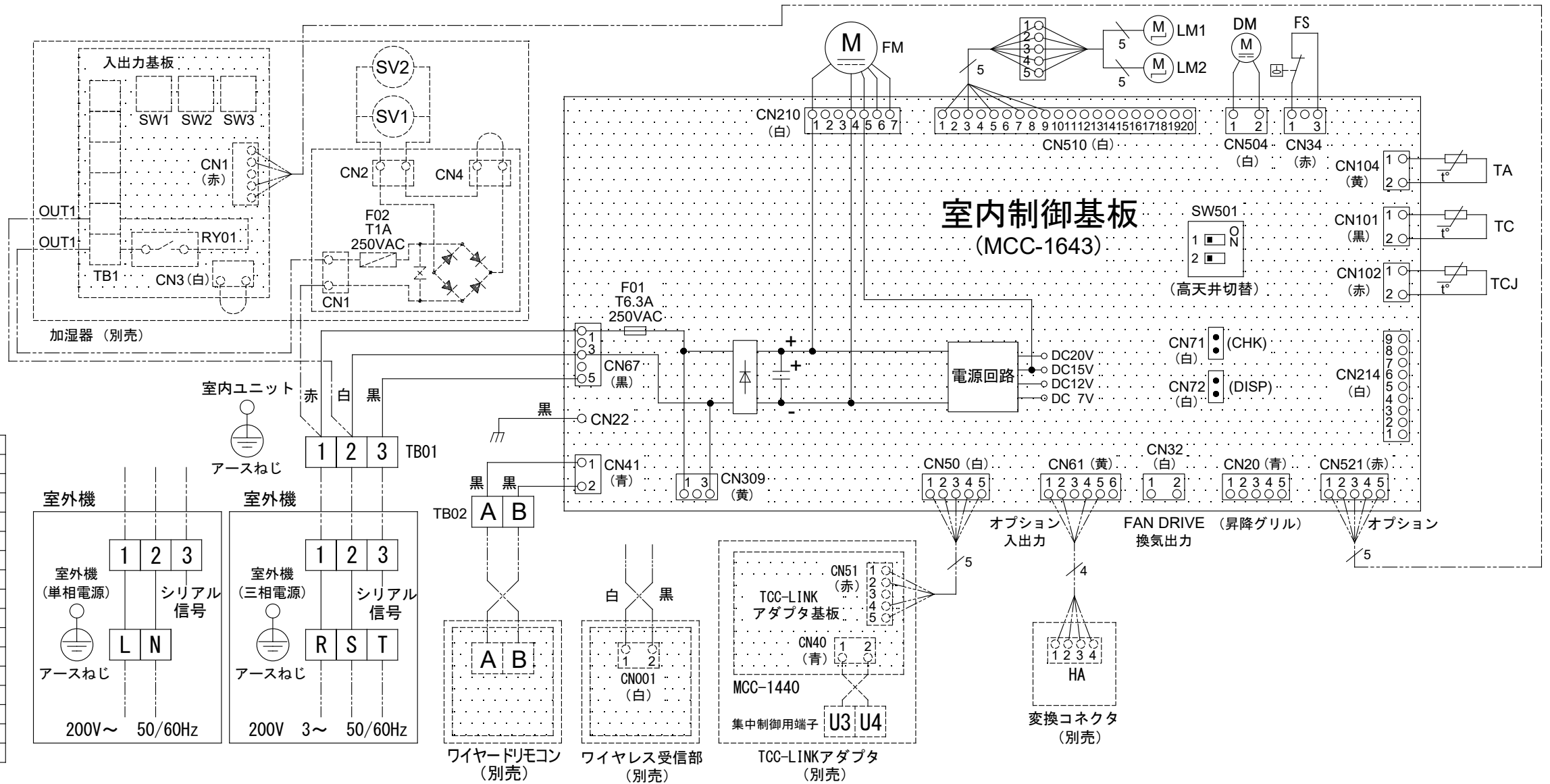
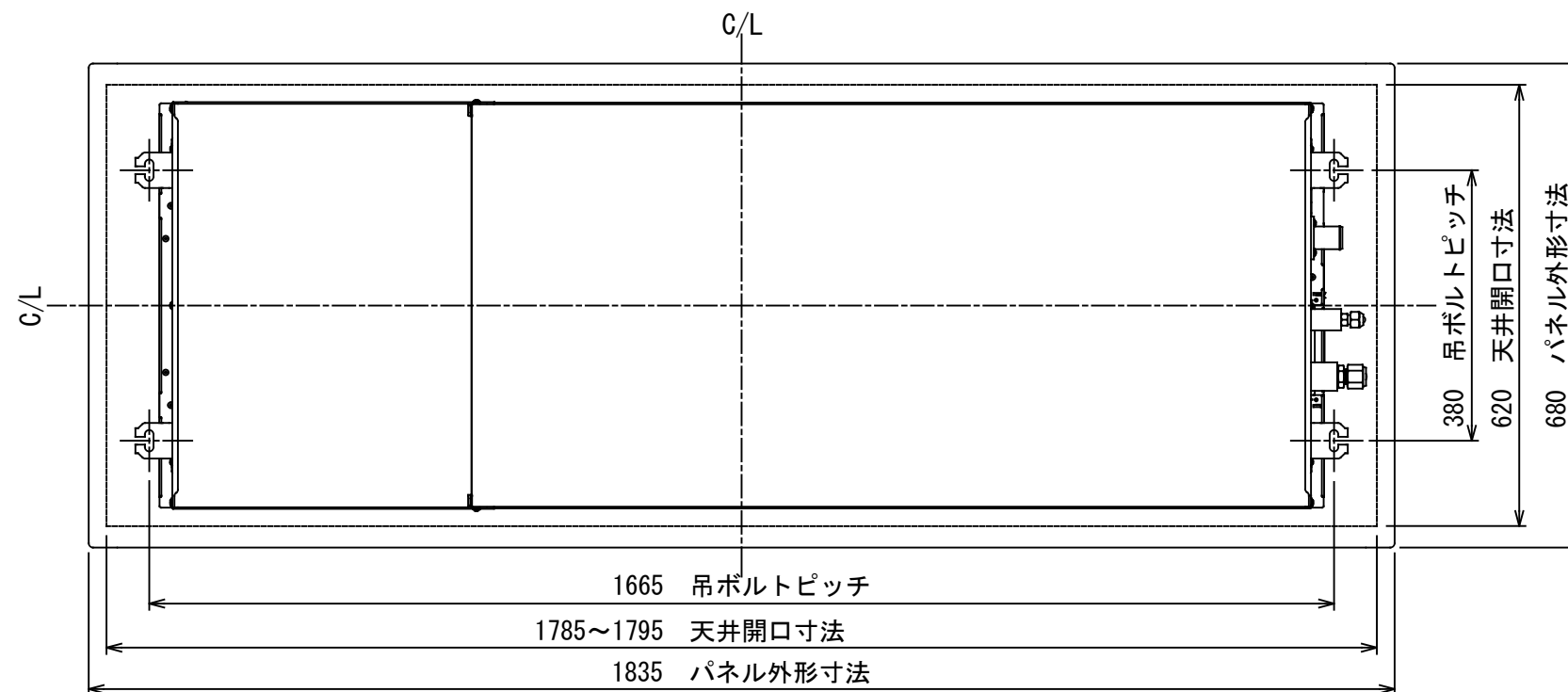
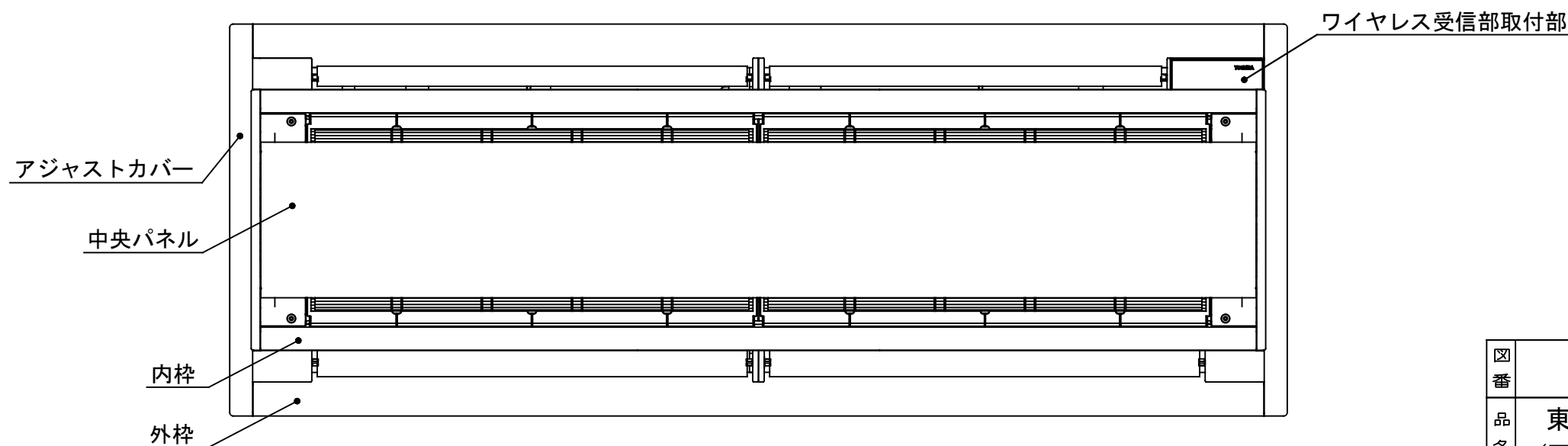
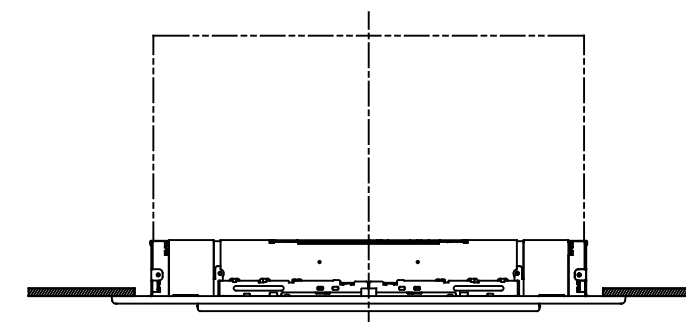
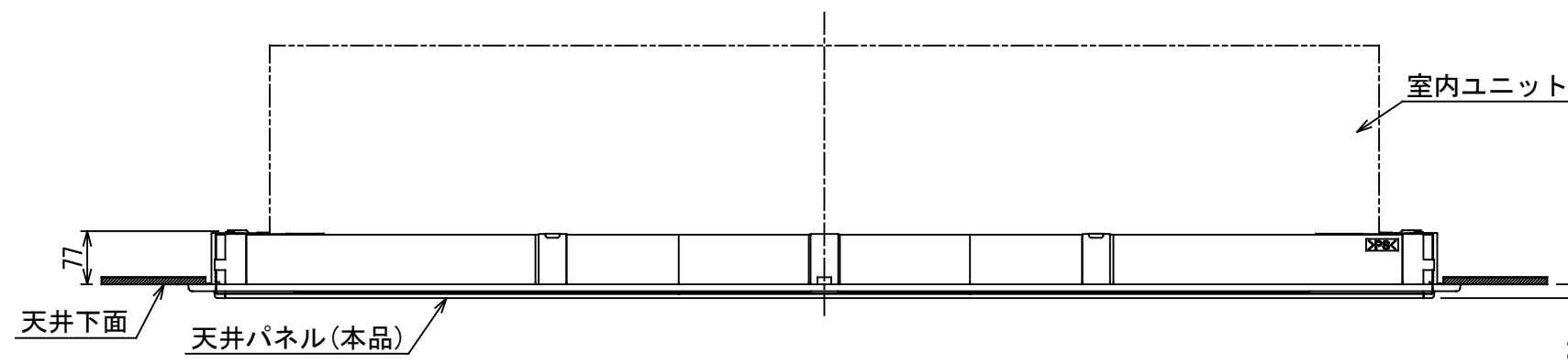


図 番	T25B1807-AIU-RP1603WH	03	図 法
品 名	東芝パッケージエアコン配線図 (天井カセット形2方向吹出しタイプ)	214	尺 度 単 位
形 名	AIU-RP1603WH	東芝キヤリア株式会社	

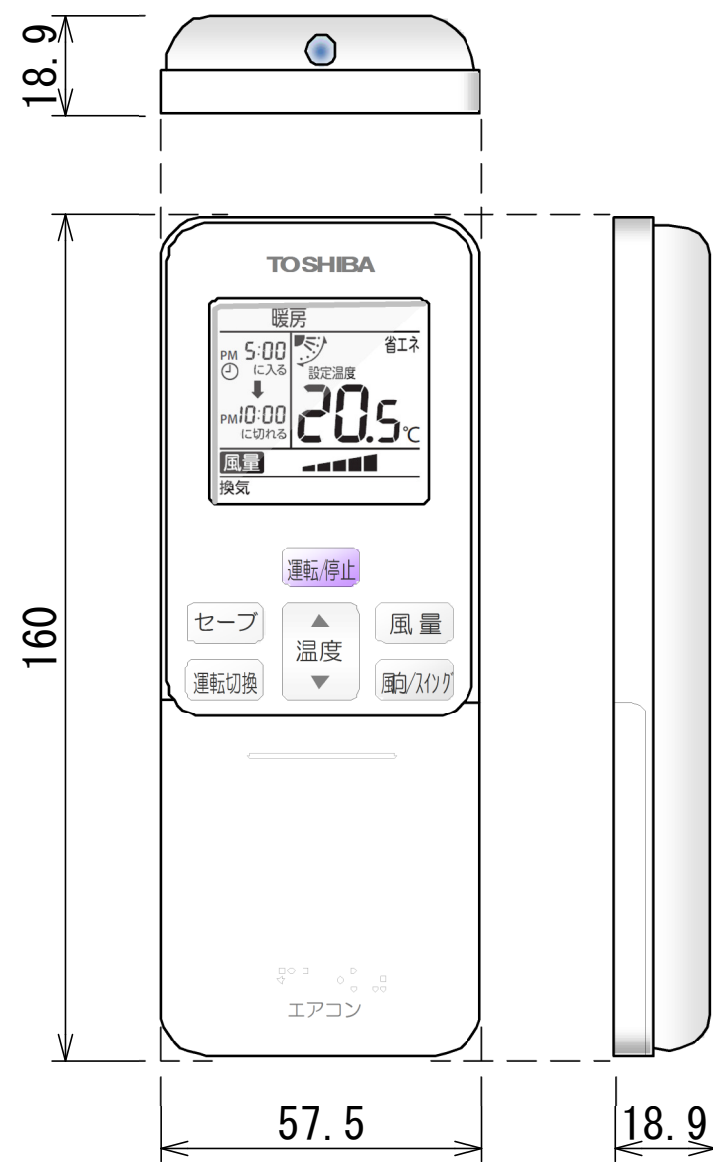


適用機種	天井カセット形 2方向吹出し タイプ	店舗用 AIU-	P112形, P140形, P160形
		マルチ用 MMU-	P112形, P140形, P160形
パネル質量	1 4 k g		
パネル材質	中央パネル：鉄（塗装）		
	内枠：アルミニウム（塗装）		
	外枠・アジャストカバー：樹脂（P S）		
パネル外装色	ムーンホワイト（マンセル記号 2. 5 G Y 9. 0 / 0. 5）		

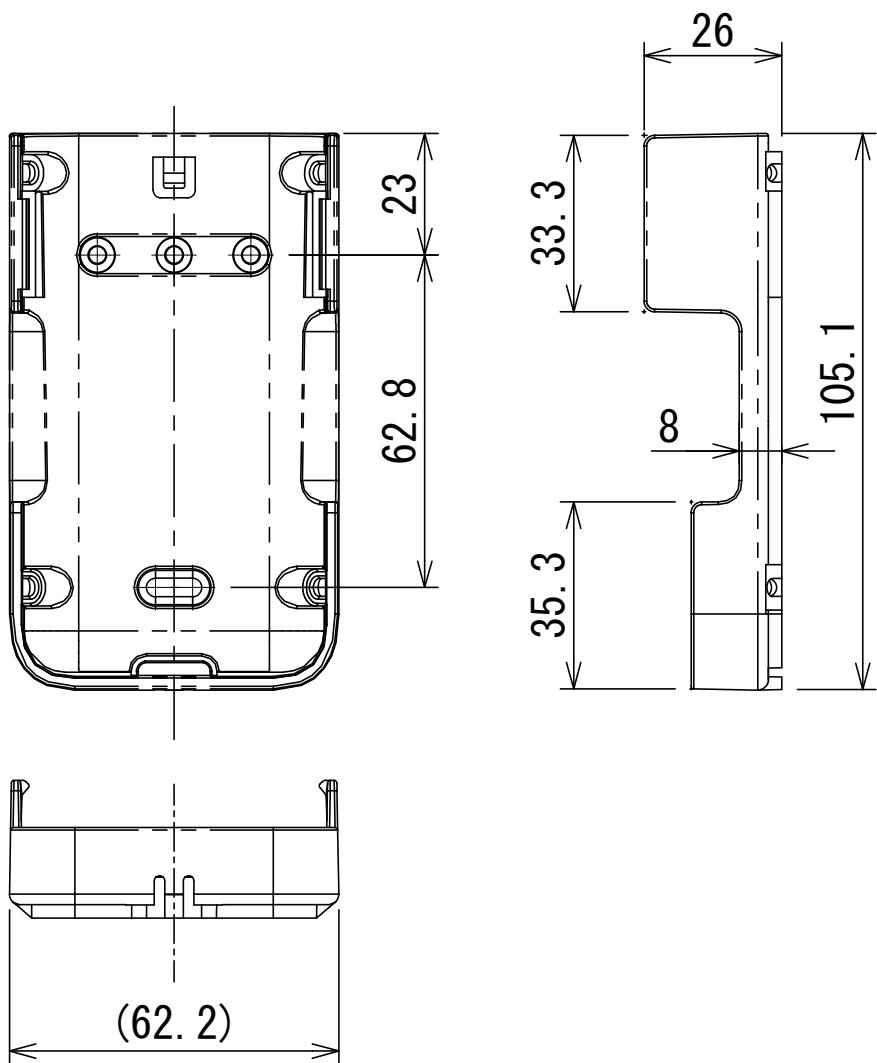


図番	T24H2124-RBC-UW1403PG (W)	01	図法
		21Y	三角法
品名	東芝パッケージエアコン用別売部品外形図 (天井カセット形2方向吹出しタイプ用天井パネル)	尺度	単位
			m m
形名	RBC-UW1403PG (W)	東芝キャリア株式会社	

ワイヤレスリモコン寸法図



リモコンホルダー（付属）寸法図



リモコン単品形名	製品形名	本体色
WX-TA01GJ	RBC-ATX41	フルムーンホワイ

適 用 機 種		図 面 番 号		T29E1406-02			
RBC-ATX41		品 名	東芝パッケージエアコン用別売部品 外 形 図		尺 度	図 法	三 角 法
			ワイヤレスリモコンキット				
		東芝キヤリア株式会社					