

【JRA耐重塩害仕様】

セット名称 **RWXA04533JXUZG**  
仕様表 (室内ユニット) AIU-RP453WH

(室外機) ROA-RP453HXJZG

天カセ  
インバータ  
ワイアレス

東芝パッケージエアコン  
ワイアレスリモコン

(空冷インバータヒートポンプ式天井カセット形2方向吹出しタイプ)

【グリーン購入法適合】  
(50/60Hz)

冷房性能 (注1)	定格冷房標準能力		kW	4.0 < 1.2 ~ 4.5 >			
	額 熱 比		-	0.75			
	定格冷房標準エネルギー消費効率		-	4.47 / 4.47			
	中間冷房標準能力		kW	1.8			
	中間冷房中温能力		kW	1.9			
	最小冷房中温能力		kW	1.4			
	定格暖房標準能力		kW	4.5 < 0.9 ~ 6.9 >			
	定格暖房標準エネルギー消費効率		-	4.46 / 4.46			
	中間暖房標準能力		kW	2.1			
	最小暖房標準能力		kW	1.2			
暖房性能 (注1)	最大暖房低温能力		kW	5.9			
	通年エネルギー消費効率 (注4)						
冷房平均エネルギー消費効率	APF2015 (JIS B 8616 : 2015)		-	6.1 / 6.1			
	APF (JIS B 8616 : 2006)		-	5.4 / 5.4			
冷暖平均エネルギー消費効率		-	4.47 / 4.47				
電気特性 (注1)	電 源		(注2)	単相 200V 50/60Hz			
	消費電力	冷房	定格冷房標準	kW	0.894 / 0.894		
			中間冷房標準	kW	0.338 / 0.338		
			中間冷房中温	kW	0.273 / 0.273		
		暖房	最小冷房中温	kW	0.178 / 0.178		
			定格暖房標準	kW	1.01 / 1.01		
			中間暖房標準	kW	0.378 / 0.378		
	運転電流	(冷) (暖) (最大)	最小暖房標準	kW	0.186 / 0.186		
			最大暖房低温	kW	2.31 / 2.31		
	力 率		(冷) (暖)	A	4.81 / 4.81 5.43 / 5.43 13.0 / 13.0		
	始 動 電 流		(冷) (暖)	%	93 / 93 93 / 93		
力 率			(冷) (暖)	%	93 / 93 93 / 93		
始 動 電 流			A	- / -			
室内ユニット コネクタ 二ツト	形 名		AIU-RP453WH				
	外 装		シルバー(溶融亜鉛メッキ鋼板)				
	外形寸法	高 さ		mm	295		
		幅		mm	815		
		奥 行		mm	570		
	総 質 量		kg		18		
	空 気 熱 交 換 器		フィンチューブ				
	防 音 ・ 断 熱 材		難燃性ポリエチレンフォーム、発泡ポリスチレン				
	送風装置	送 風 機		ターボファン			
		風 量 (注7)		m³/min			
		電 動 機		kW			
天井パネル ネット ル	エ ア フ ィ ル タ		天井パネルに付属				
	運 転 調 整 装 置		(注3)	ワイヤレスリモコンスイッチ			
	ド レ ン ロ 径 (呼び径)		25(塩ビ管)				
	定格騒音(音響パワーレベル) (注5)	急/強+/強/弱+/弱	dB(A)		50 / 49 / 48 / 46 / 45		
			dB(A)		35 / 34 / 33 / 31 / 30		
	運転音(音圧レベル) (注6)		急/強+/強/弱+/弱	dB(A)		35 / 34 / 33 / 31 / 30	
				dB(A)		35 / 34 / 33 / 31 / 30	
	電 熱 装 置			取付不可			
	形 名			RBC-UW283PG(W)			
	外 装			(W)ムーンホワイト(マンセル2.5GY9.0/0.5)			
外形寸法	高 さ			mm	20		
	幅			mm	1,050		
	奥 行			mm	680		
	総 質 量			kg	10.0		
室外機 機	形 名			ROA-RP453HXJZG			
	外形寸法	高 さ		mm	550		
		幅		mm	780		
		奥 行		mm	290		
	総 質 量		kg		40		
	圧 縮 機	形 式		全密閉形			
		圧縮機用電動機定格出力		kW	0.71		
	極 数		6				
	空 気 熱 交 換 器		フィンチューブ				
	冷 媒 制 御		(冷) (暖)	電子制御弁 電子制御弁			
室外機 外	送風装置	送 風 機		プロペラファン			
		標 準 風 量		m³/min	36.7		
		電 動 機		kW	0.043		
	高 圧 ス イ ッ チ		MPa	-	-		
	低 圧 ス イ ッ チ		MPa	-	-		
	保 護 装 置		吐出温度センサー 過電流センサー 圧縮機サーモ				
	ケースヒータ		W	-			
	定格騒音(音響パワーレベル) (注5)	(冷) (暖)	dB		60 61		
			dB		43 44		
	運転音(音圧レベル) (注6)		(冷) (暖)	dB			
IPコード			IPX4				
法定冷凍トン			1.03				
室外機 機	設計圧力	高 圧 部		MPa	4.15		
		低 圧 部		MPa	2.21		
	冷 媒 ・ 出 荷 時 封 入 量		kg	R32・1.10			
	冷 媒 追 加 不 要 の 最 大 実 長		m	20			
	冷 媒 追 加 量		g/m	20			
	室外機・室内ユニット間		mm	ガス側：φ12.7 液側：φ6.4			
	最大実長		m	50			
	最大落差		m	室外機が上の場合：30 室外機が下の場合：30			
	漏 電 遮 断 器 (注8)		15A、30mA 0.1sec以下				
	電源配線	手元開閉器	開 閉 器 容 量		A	15	
ヒ ュ ー ズ			A	15			
配 線 用 遮 断 器		A	15				
線 径		電源線こう長(最大)					
単線1.6mm		11 / 11					
単線2.0mm		18 / 18					
燃線3.5mm²		20 / 20					
燃線5.5mm²		32 / 32					
燃線8.0mm²		- / -					
燃線14.0mm²		- / -					
燃線22.0mm²		- / -					
燃線38.0mm²		- / -					
室外機 機	室外機・室内ユニット間		70 m以下	単線1.6mm×3本			
	線						
	線						
	線						

(注1) 冷房・暖房性能および電気特性は、JIS B 8616 : 2015による温度条件、基準配管《配管相当長7.5m(P40~P63形は5m)、落差0m》のときの値です。  
く ) 内は能力範囲を示します。

(注2) 電源電圧は、変動があった場合でも±10%を超えないようにしてください。

(注3) 天井パネル・ワイアレスリモコンスイッチは別売部品です。

(注4) 経済産業省告示213号「エアコンディショナーの性能の向上に関する製造事業者等の判断基準等」  
(通称：省エネ法基準値)における通年エネルギー消費効率は、「APF (JIS B 8616 : 2006)」が適用されます。

(注5) 定格騒音(音響パワーレベル)は、JIS B 8616 : 2015 に基づいた値です。

(注6) 運転音(音圧レベル)は、JIS B 8616 : 2006に基づいた値です。

(注7) 定格風量は「急」です。

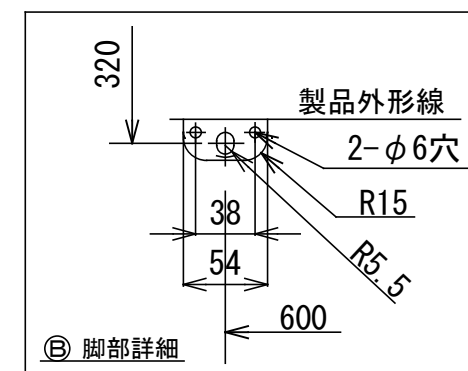
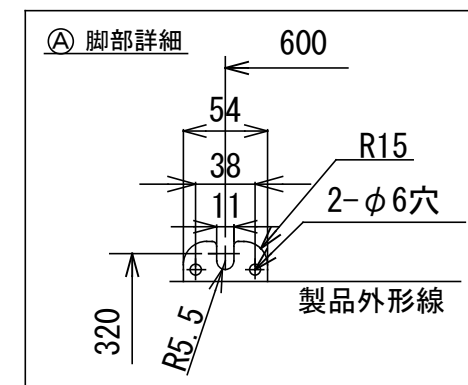
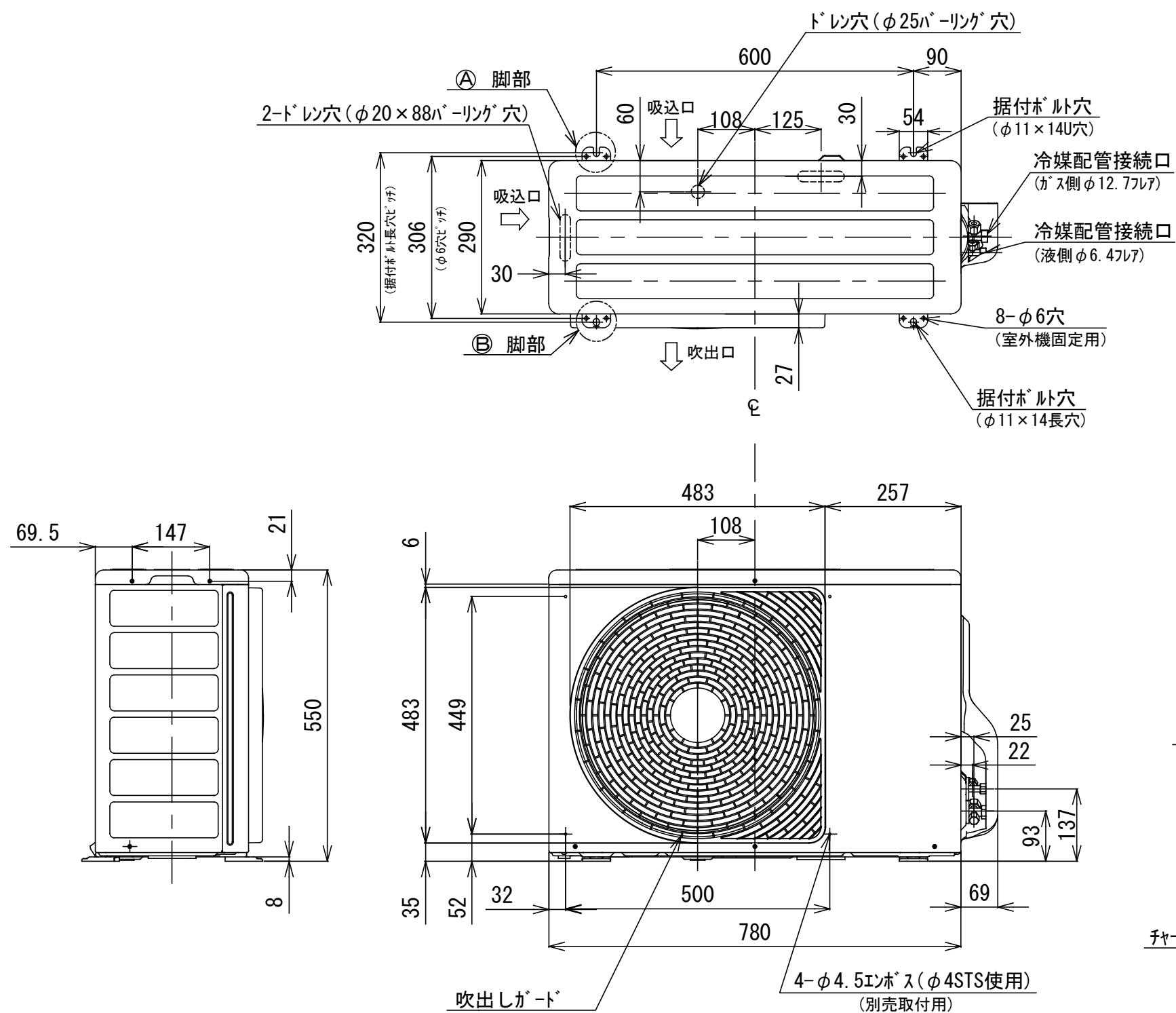
(注8) 漏電遮断器が地絡保護専用の場合には手元開閉器+ヒューズ、または配線用遮断器を設けてください。漏電遮断器は、高調波対応品を使用してください。

品名	東芝パッケージエアコン仕様表 (空冷インバータヒートポンプ式天井カセット形2方向吹出しタイプ)	図番	T2521048ZG	01	東芝キャリア株式会社
			セット名称	RWXA04533JXUZG	



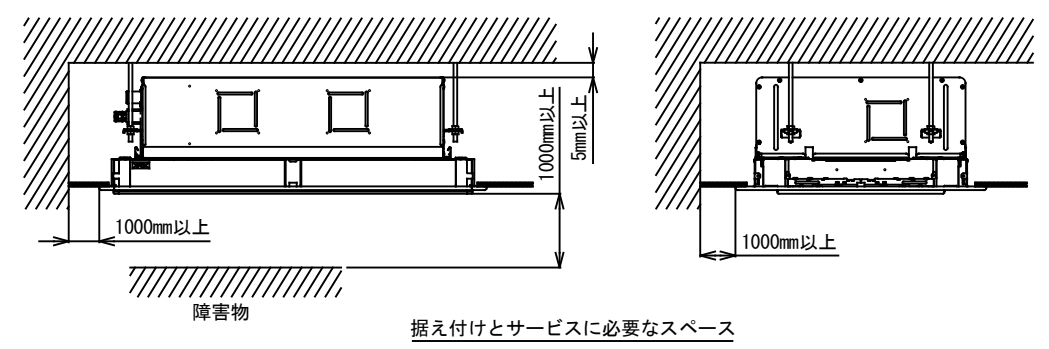
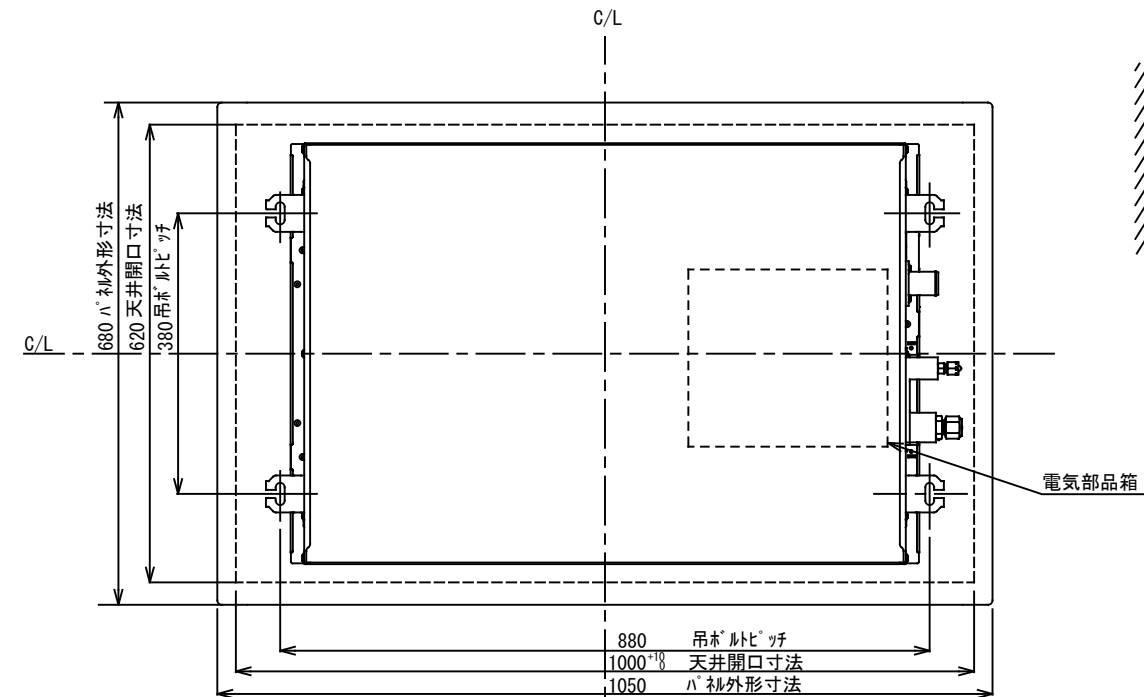
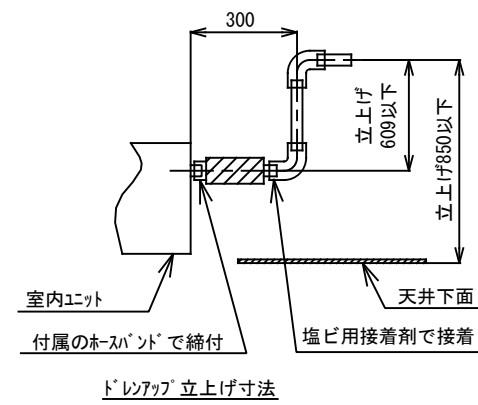
- 注) 1. 〇は端子板を示します。  
2. 破線、一点鎖線は現地配線を示します。  
3. 室外機、室内ユニットの内部配線は、各々の機種  
の配線図を参照してください。  
4. リモコン配線には極性がないので、室内ユニット  
端子板A, Bへの接続は逆になってもかまいません。

図 番	T25G1701	03	図 法
		214	
品 名	東芝パッケージエアコン外部結線図 (ワイヤレスシングルタイプ)	尺 度	単 位
形 名	東芝キャリア株式会社		

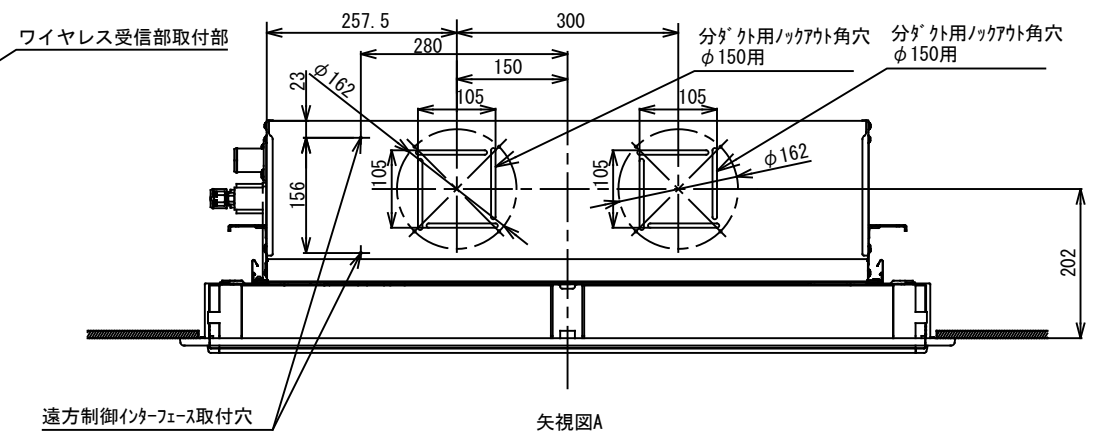
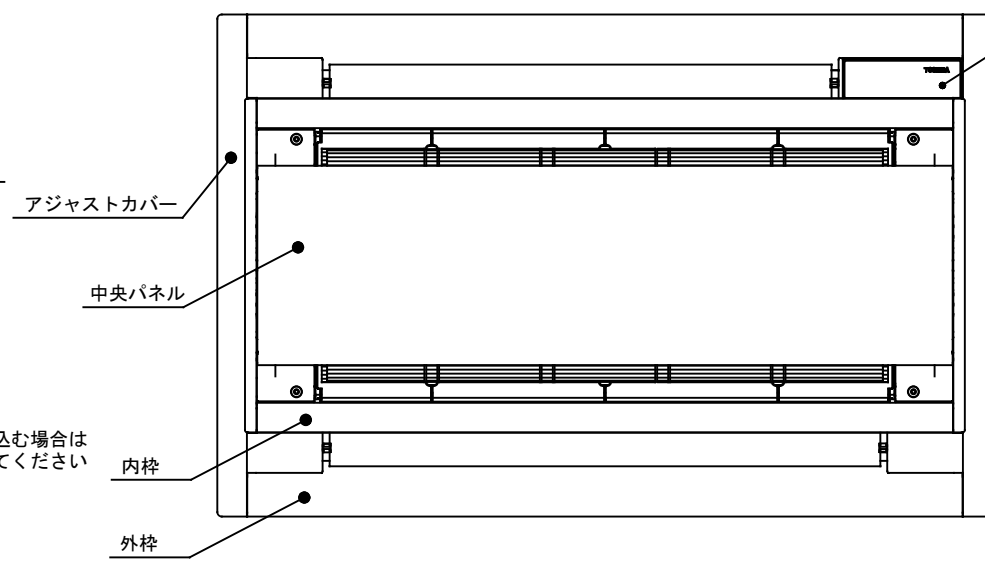
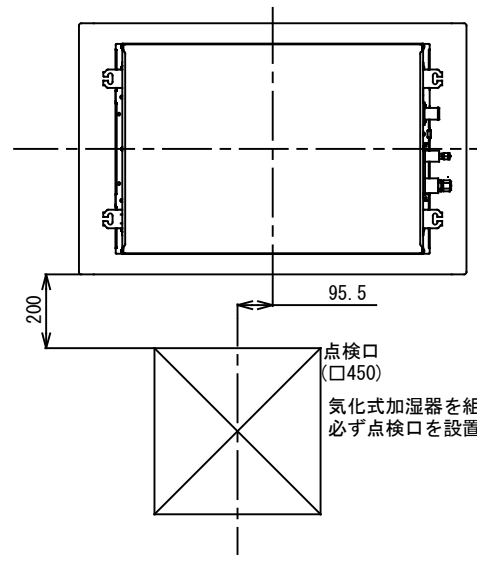
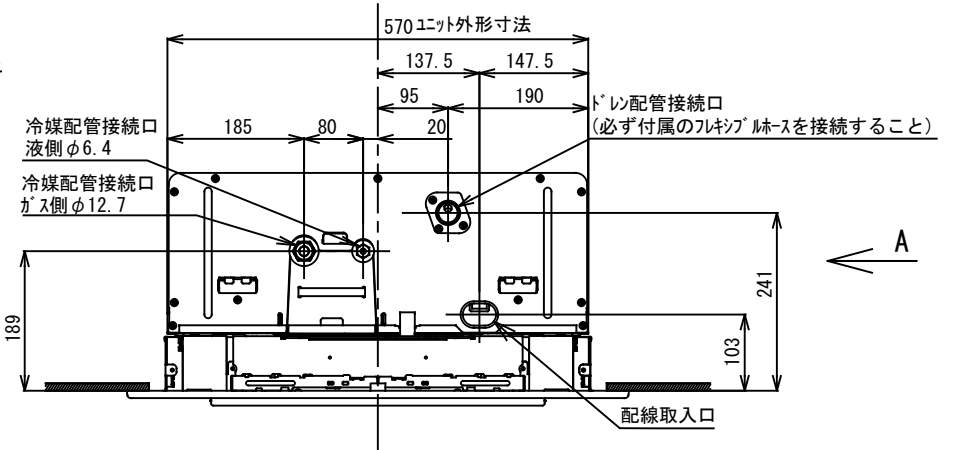
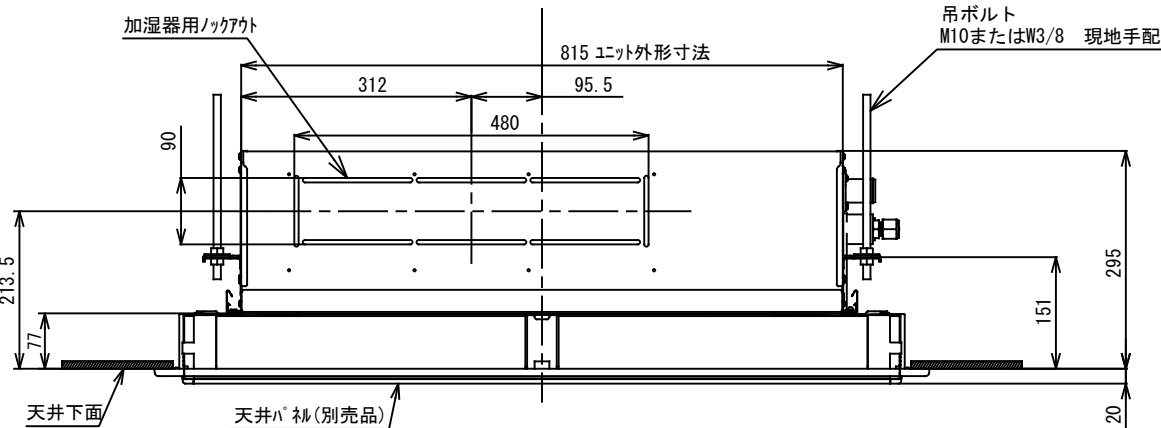
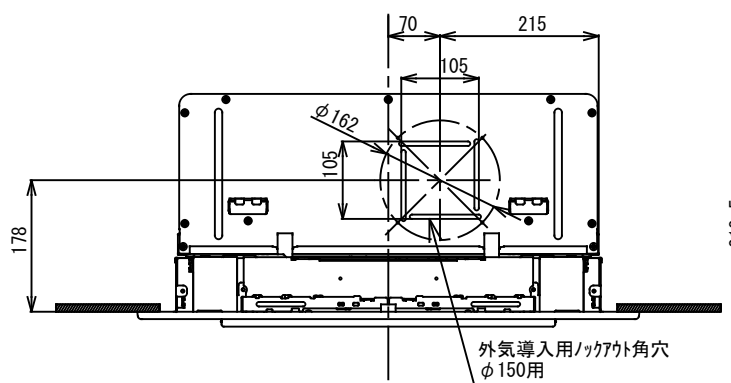


図番	T26C2105-ROA-RP453HXJZG	01	図法
		214	三角法
品名	東芝パッケージエアコン 外形図	尺度	単位
			m m
形名	ROA-RP453HXJZG	東芝キャリア株式会社	





標準パネル質量	10 (kg)
標準パネル材質	中央パネル：鉄（塗装）
	内枠：アルミニウム（塗装）
	外枠・アジャストカバー：樹脂（PS）
標準パネル外装色	ムーンホワイト（マンセル記号2.5GY9.0/0.5）



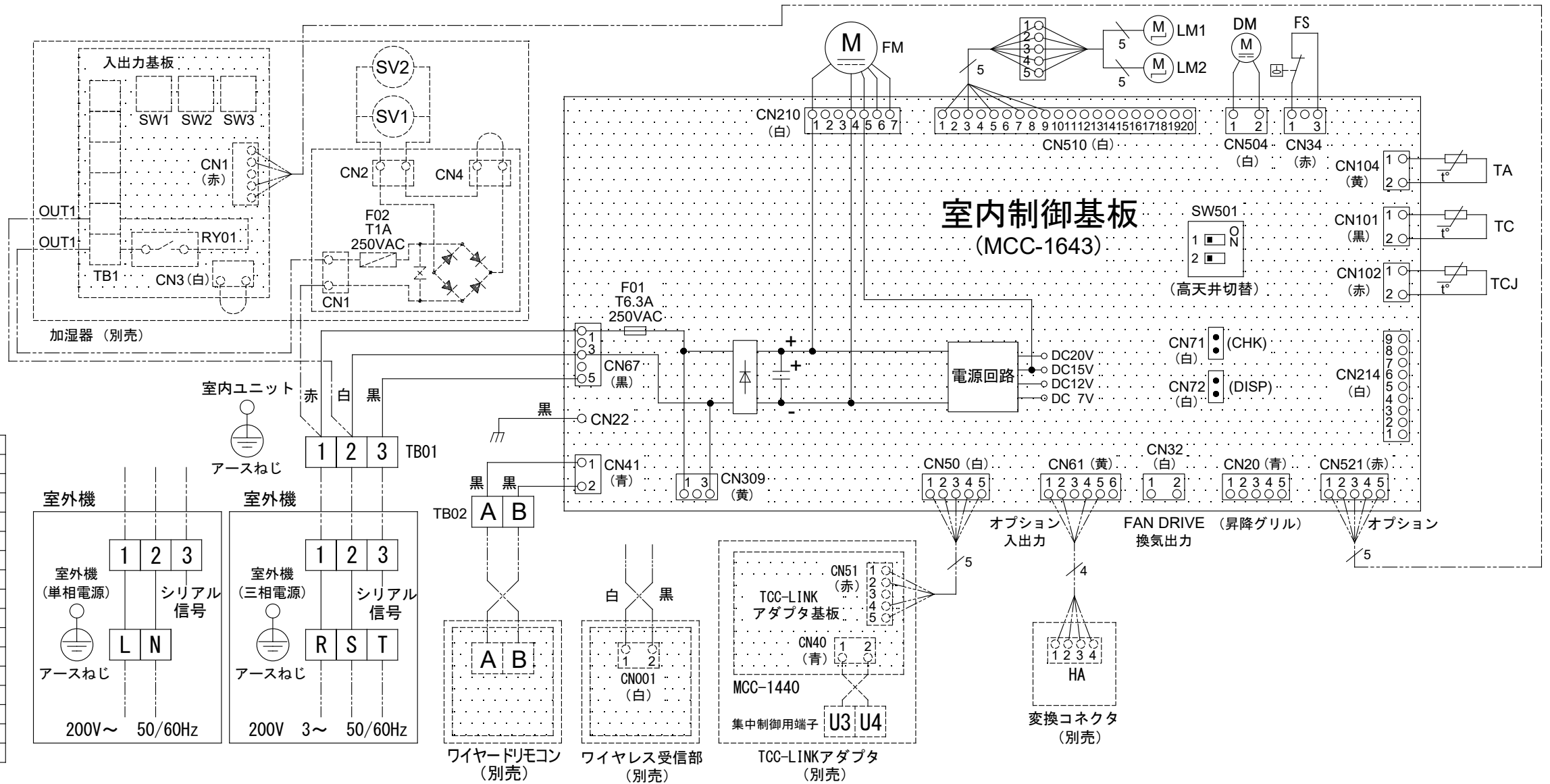
注) 1. 装置銘板の貼付位置  
室内ユニット本体：電気部品箱カバー表面  
天井パネル：吸込口内

図番	T25A1818-AIU-RP453WH	02	図法
		214	三角法
品名	東芝パッケージエアコン外形図 (天井カセット形2方向吹出しタイプ)	尺度	単位
			mm
形名	AIU-RP453WH	東芝キャリア株式会社	

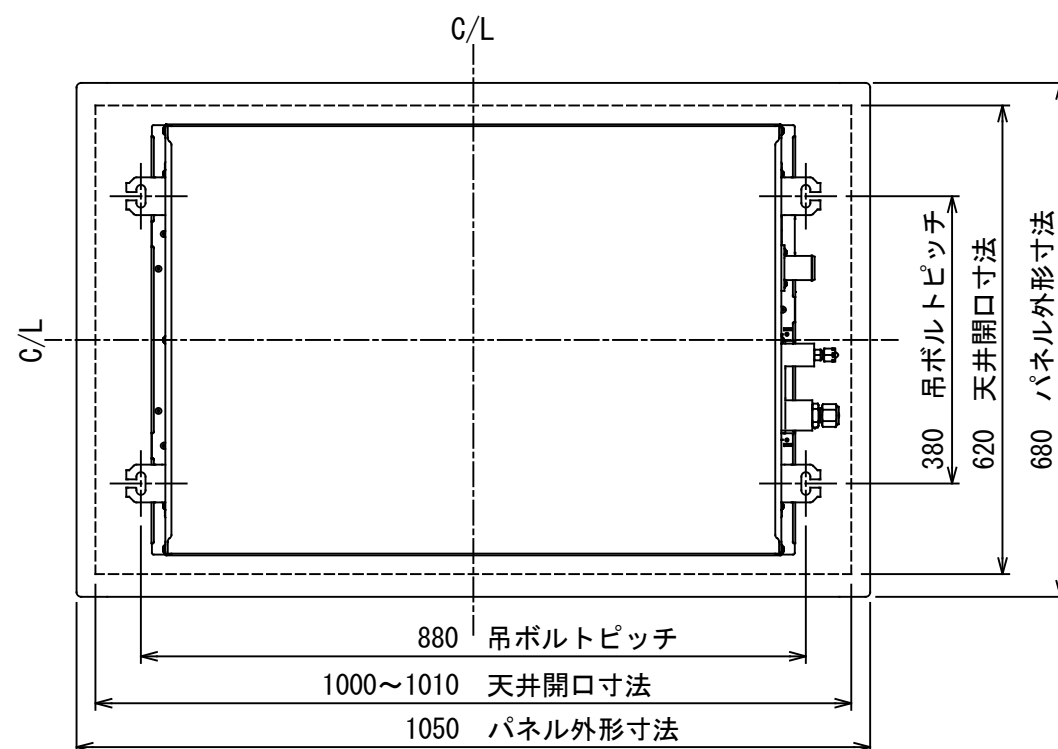
---	現地配線
⊕	保護アース
□	端子台
○	接続端子
○	コネクタ
□	プリント基板
---	別売品

記号	品名
CN**	コネクタ
DM	ドレンポンプモータ
F01	ヒューズ
FM	送風用電動機
FS	フロートスイッチ
LM1,2	ルーバモータ
SW501	ディップスイッチ
TA	室温センサ
TB01,02	ターミナルブロック
TC,TCJ	熱交センサ
F02	ヒューズ
HA	JEMA標準HA端子-A
RY01	リレー
SV1,2	給水用電磁弁
SW1,2,3	切替スイッチ
TB1	ターミナルブロック

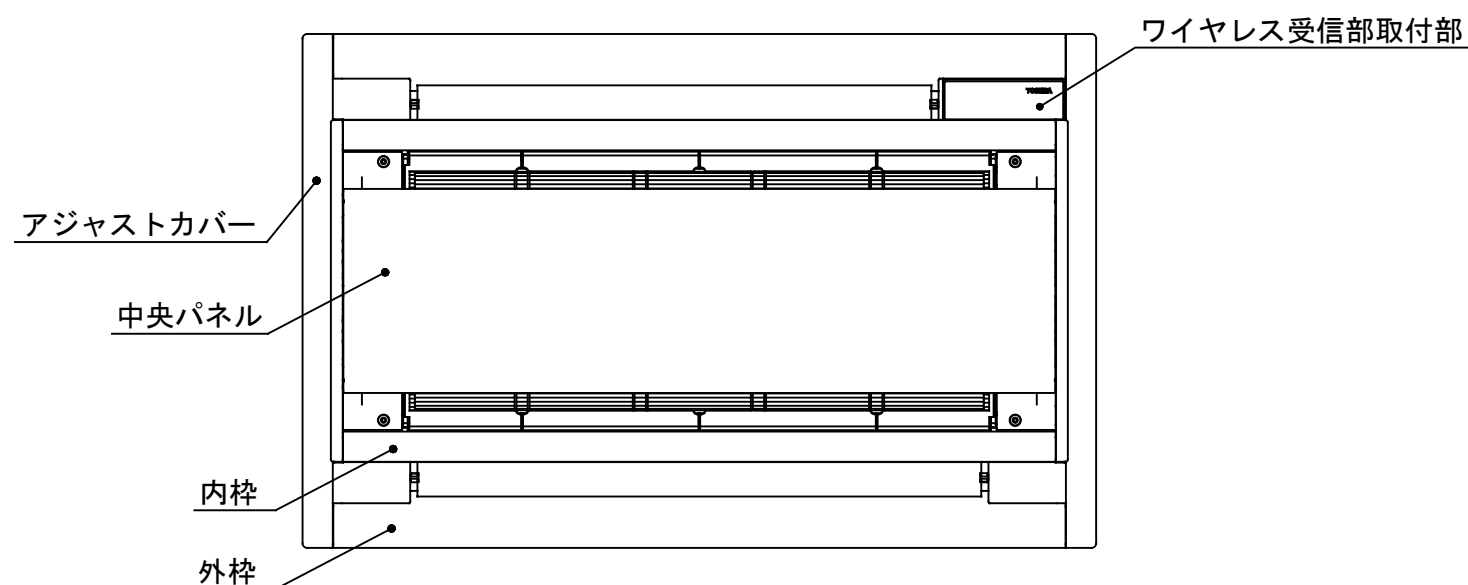
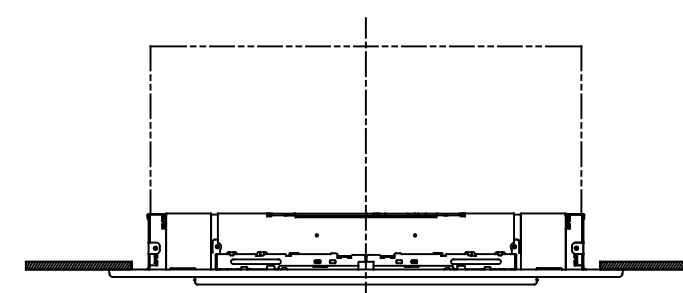
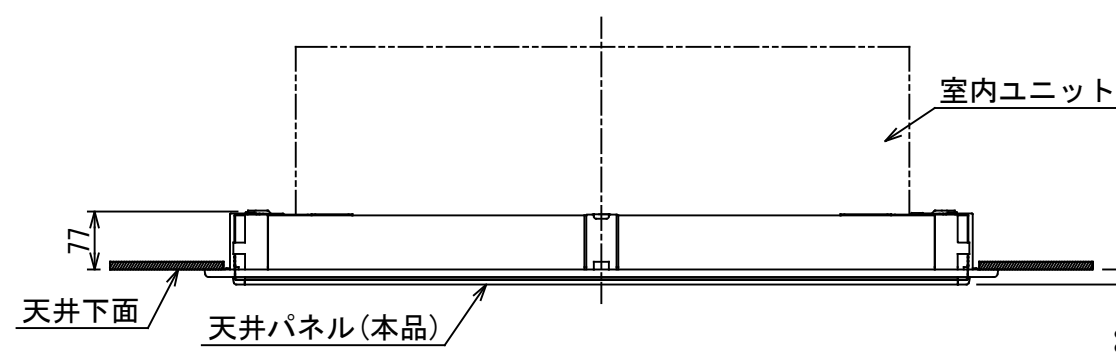
別  
売  
品



図番	T25B1807-AIU-RP453WH	03	図法
品名	東芝パッケージエアコン配線図 (天井カセット形2方向吹出しタイプ)	214	単位
形名	AIU-RP453WH	東芝キヤリア株式会社	

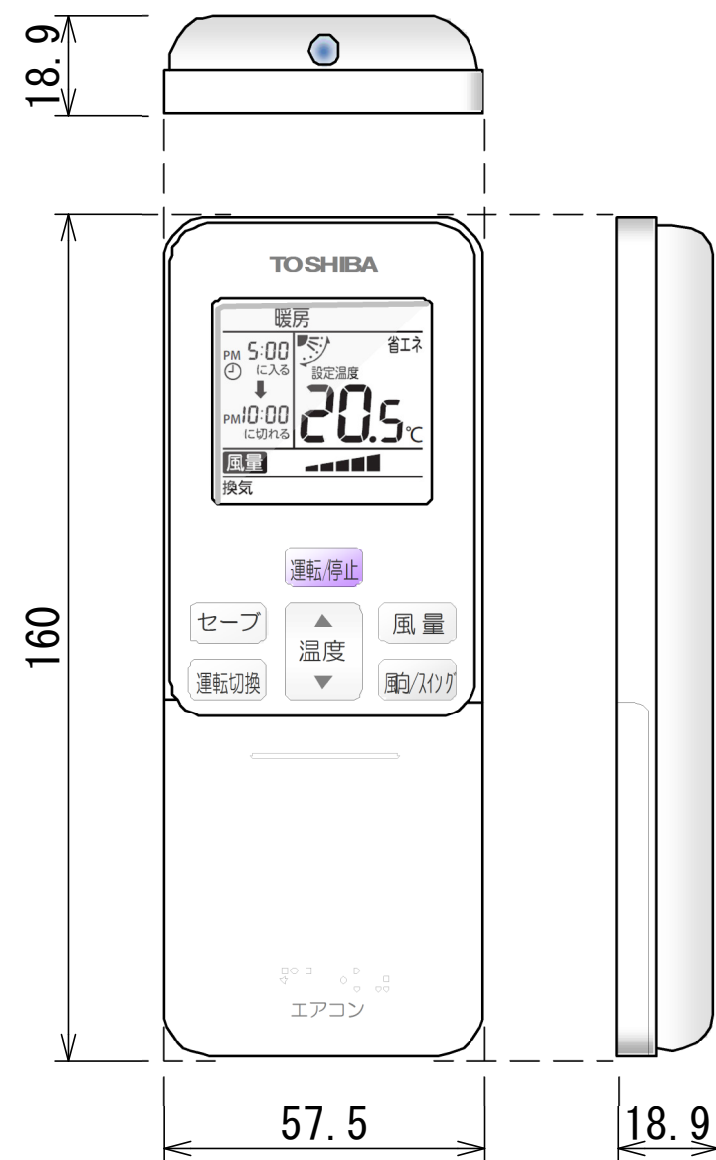


適用機種	天井カセット形 2方向吹出し タイプ	店舗用 AIU-	P40形, P45形
		マルチ用 MMU-	P22形, P28形, P36形, P45形
パネル質量	10kg		
パネル材質	中央パネル：鉄（塗装）		
	内枠：アルミニウム（塗装） 外枠・アジャストカバー：樹脂（PS）		
パネル外装色	ムーンホワイト（マンセル記号2.5GY9.0/0.5）		

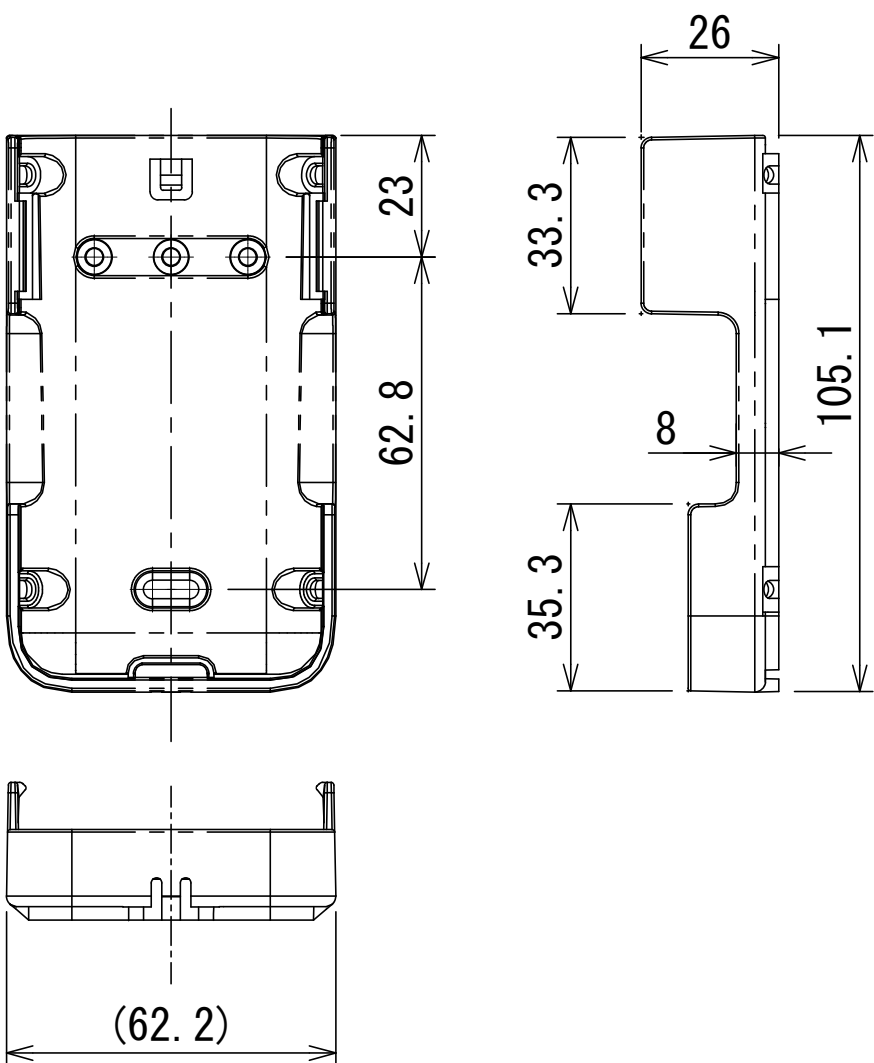


図番	T24H2122-RBC-UW283PG (W)	01	図法
		21Y	三角法
品名	東芝パッケージエアコン用別売部品外形図 (天井カセット形2方向吹出しタイプ用天井パネル)	尺度	単位
			mm
形名	RBC-UW283PG (W)	東芝キャリア株式会社	

ワイヤレスリモコン寸法図



リモコンホルダー（付属）寸法図



リモコン単品形名	製品形名	本体色
WX-TA01GJ	RBC-ATX41	フルムーンホワイト

適用機種		図面番号		T29E1406-02			
RBC-ATX41		品名	東芝パッケージエアコン用別売部品 外形図		尺度	図法	三角法
			ワイヤレスリモコンキット				
		東芝キヤリア株式会社					