

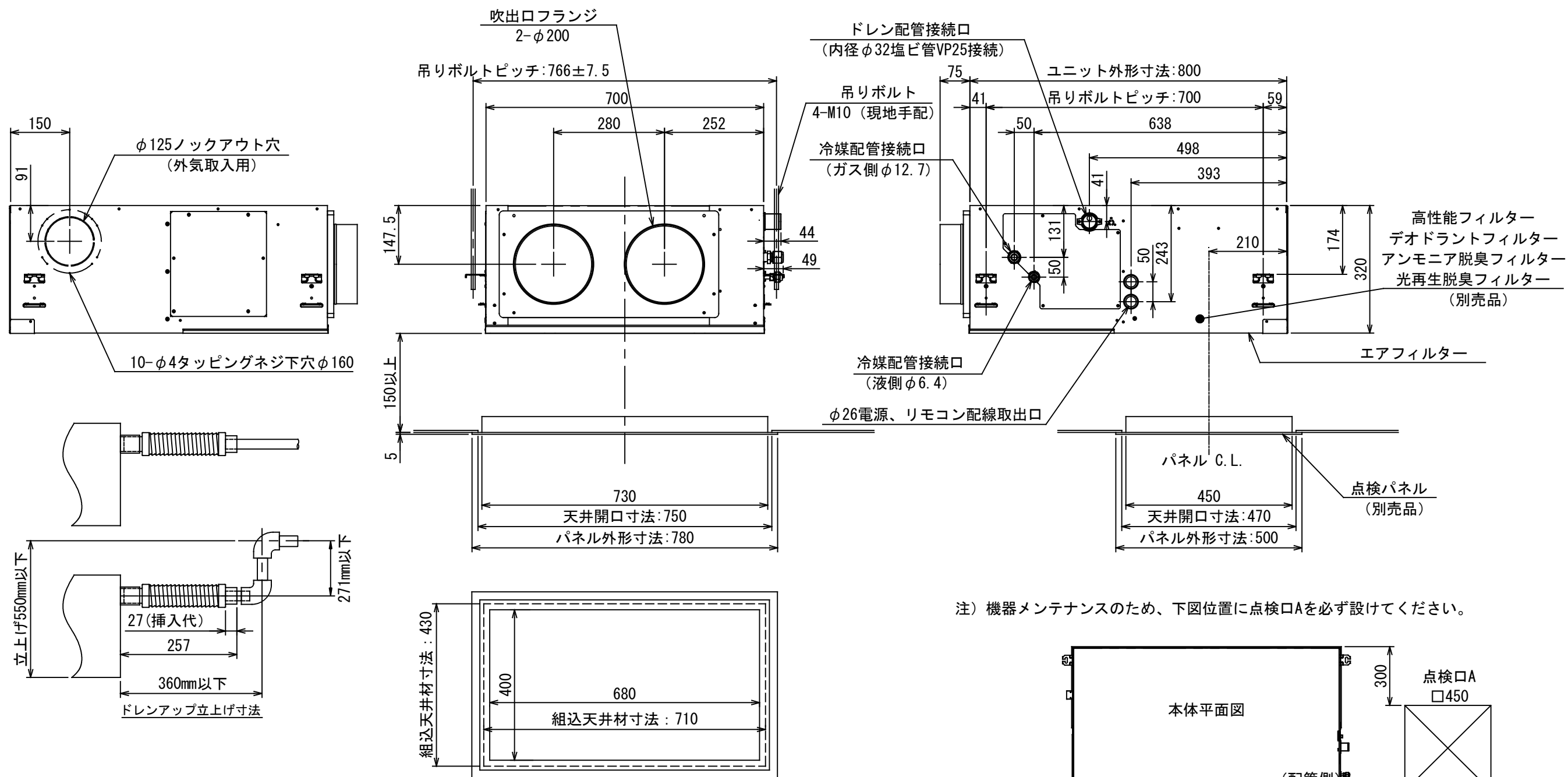
注) 機器メンテナンスのため、下図位置に点検口Aを必ず設けてください。

【下面吸込方式】

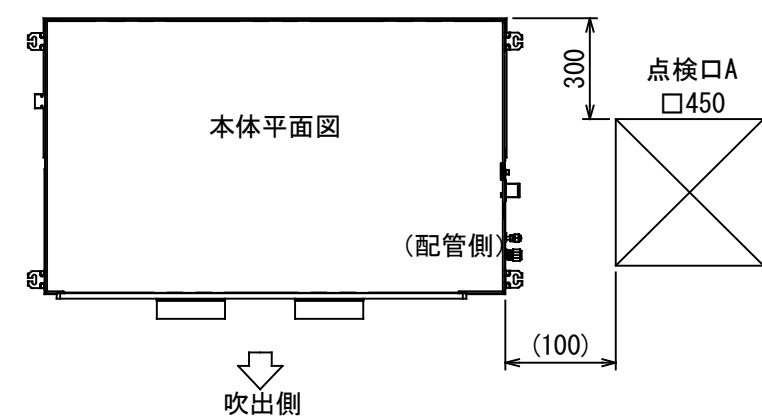
組合 せ 別 売 部 品	形 名	RBC-UD501P (W)
	外 装	(W) :ムーンホワイト(マンセル:2.5GY9.0/0.5)
	高さ×幅×奥行(mm)	9×802×500
	総 質 量(kg)	4
	吸込口キャンパス	TBC-CA501B

(注) 高性能フィルター、デオドラントフィルター、アンモニア脱臭フィルター、光再生脱臭フィルターの同時使用は出来ません。  
上記フィルター使用時には、エアコン付属のエアフィルターを併用してください。

図 番	T25A1007-AID-AP505BH	04	図 法
		215	三角法
品 名	東芝パッケージエアコン外形図 (天井埋込形ビルトインタイプ) (1/4)	尺 度	単 位
			m m
形 名	AID-AP505BH	東芝キャリア株式会社	



注) 機器メンテナンスのため、下図位置に点検口Aを必ず設けてください。



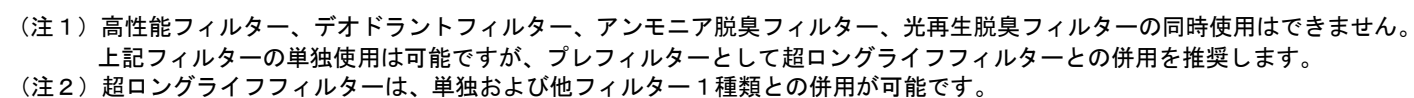
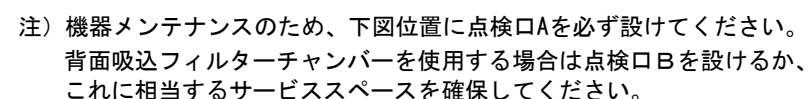
【天井リターン方式】

組合 せ 別 売 部 品	点 検 パ ネ ル	形 名	TCB-TD501P (W)
		外 装	(W) : ムーンホワイト (マンセル: 2. 5GY9. 0/0. 5)
		高さ × 幅 × 奥行 (mm)	5 × 780 × 500
		高性能フィルター (65%)	TCB-UFM21B

(注) 高性能フィルター、デオドラントフィルター、アンモニア脱臭フィルター、光再生脱臭フィルターの同時使用は出来ません。  
上記フィルター使用時には、エアコン付属のエアフィルターを併用してください。

図 番	T25A1007-AID-AP505BH	04	図 法
		215	三角法
品 名	東芝パッケージエアコン外形図 (天井埋込形ビルトインタイプ) (2/4)	尺 度	単 位
			m m
形 名	AID-AP505BH	東芝キャリア株式会社	

図 番	T25A1007-AID-AP505BH		04	図 法
			215	三角法
品 名	東芝パッケージエアコン外形図 (天井埋込形ビルトインタイプ) (3/4)		尺 度	単 位
				m m
形 名	AID-AP505BH	東芝キヤリア株式会社		



### 【背面吸込方式(丸ダクト)】

図番	T25A1007-AID-AP505BH		04	図法
			215	三角法
品名	東芝パッケージエアコン外形図 (天井埋込形ビルトインタイプ) (4/4)		尺度	単位
				m m
形名	AID-AP505BH	東芝キヤリア株式会社		