

東芝パッケージエアコン (空冷インバータヒートポンプ式壁掛形)  
ワイアレスリモコン【グリーン購入法適合】  
(50/60Hz)

冷房性能 (注1)	定格冷房標準能力		kW	5.6 < 1.3 ~ 6.3 >		室内機	形 名		ROA-RP634HSZ			
	額 熱 比		-	0.72			外形寸法	外 装		シルキーシェード(マンセル1Y8.5/0.5)		
	定格冷房標準エネルギー消費効率		-	3.08 / 3.08				高 さ	mm	550		
	中間冷房標準能力		kW	2.6				幅	mm	780		
	中間冷房中温能力		kW	2.8			奥 行	mm	290			
暖房性能 (注1)	最小冷房中温能力		kW	1.8		室外機	総 質 量		kg		39	
	定格暖房標準能力		kW	6.3 < 1.3 ~ 8.1 >			圧 縮 機	形 式		全密閉形		
	定格暖房標準エネルギー消費効率		-	3.39 / 3.39				圧縮機用電動機定格出力		kW	1.34	
	中間暖房標準能力		kW	2.9				極 数		6		
	最小暖房標準能力		kW	1.6			空 気 熱 交 換 器		フィンチューブ			
通年エネルギー消費効率 (注4)	最大暖房低温能力		kW	6.3		冷 媒 制 御		(冷)	電子制御弁			
	APF2015 (JIS B 8616 : 2015)		-	5.7 / 5.7		(暖)		電子制御弁				
	APF (JIS B 8616 : 2006)		-	5.2 / 5.2		送 風 機		プロペラファン				
冷暖平均エネルギー消費効率		-	3.24 / 3.24		送風装置	標 準 風 量		m³/min	36.7			
電 源		(注2)	三相 200V 50/60Hz			電 動 機		kW	0.043			
電気特性 (注1)	電力消費	高圧スイッチ	MPa	-		-	低圧スイッチ		MPa	-	-	
		保護装置	吐出温度センサー 過電流センサー 圧縮機サーモ									
			ケースヒータ		W	-						
			定格騒音(音響パワーレベル)	(冷)	dB	60						
			(注5)	(暖)	dB	67						
	運転音(音圧レベル)	(冷)	dB	45								
	(注6)	(暖)	dB	52								
	I Pコード		IPX4									
	法定冷凍トン		1.10									
	設計圧力	高圧部	MPa	4.15								
低圧部		MPa	2.21									
冷媒・出荷時封入量		kg	R32・1.10									
冷媒追加不要の最大実長		m	20									
冷媒追加量		g/m	20									
室内ユニット	室外機・室内ユニット間		mm	ガス側：φ12.7 液側：φ6.4								
	最大実長		m	50								
	最大落差		m	室外機が上の場合：30 室外機が下の場合：30								
	漏電遮断器		(注8)	15A、30mA 0.1sec以下								
	手元開閉器容量		A	15								
電源配線	ヒューズ		A	15								
	配線用遮断器		A	15								
	線 径		電源線こう長(最大)									
	単線1.6mm		19 / 19									
	単線2.0mm		29 / 29									
燃線3.5mm <sup>2</sup>		33 / 33										
燃線5.5mm <sup>2</sup>		52 / 52										
燃線8.0mm <sup>2</sup>		- / -										
燃線14.0mm <sup>2</sup>		- / -										
燃線22.0mm <sup>2</sup>		- / -										
燃線38.0mm <sup>2</sup>		- / -										
連絡線	室外機・室内ユニット間		70 m以下	単線1.6mm×3本								

(注1) 冷房・暖房性能および電気特性は、JIS B 8616 : 2015による温度条件、基準配管《配管相当長7.5m(P40~P63形は5m)、落差0m》のときの値です。  
く 内は能力範囲を示します。

(注2) 電源電圧は、変動があった場合でも±10%を超えないようにしてください。

(注3) ワイヤレスリモコンスイッチは別売部品です。

(注4) 経済産業省告示213号「エアコンディショナーの性能の向上に関する製造事業者等の判断基準等」  
(通称：省エネ法基準値)における通年エネルギー消費効率は、「APF (JIS B 8616 : 2006)」が適用されます。

(注5) 定格騒音(音響パワーレベル)は、JIS B 8616 : 2015 に基づいた値です。

(注6) 運転音(音圧レベル)は、JIS B 8616 : 2006に基づいた値です。

(注7) 定格風量は「急」です。

(注8) 漏電遮断器が地絡保護専用の場合には手元開閉器+ヒューズ、または配線用遮断器を設けてください。漏電遮断器は、高調波対応品を使用してください。

品 名	東芝パッケージエアコン仕様表 (空冷インバータヒートポンプ式壁掛形)	図 番	T2521927Z	01	東芝キャリア株式会社
		セット名称	RKSA06344XUZ	219	

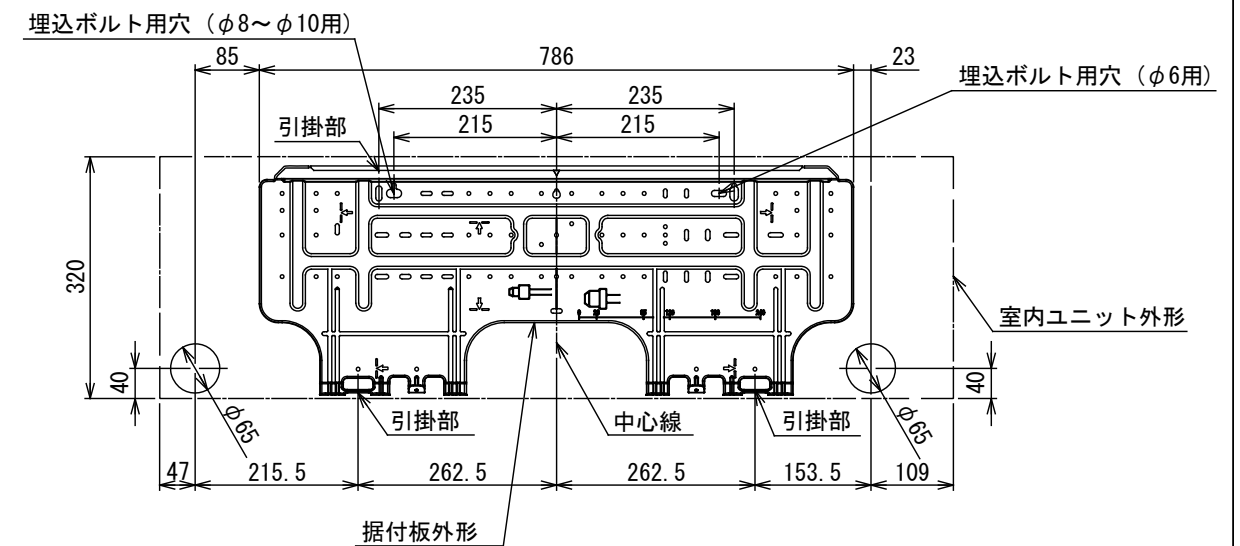
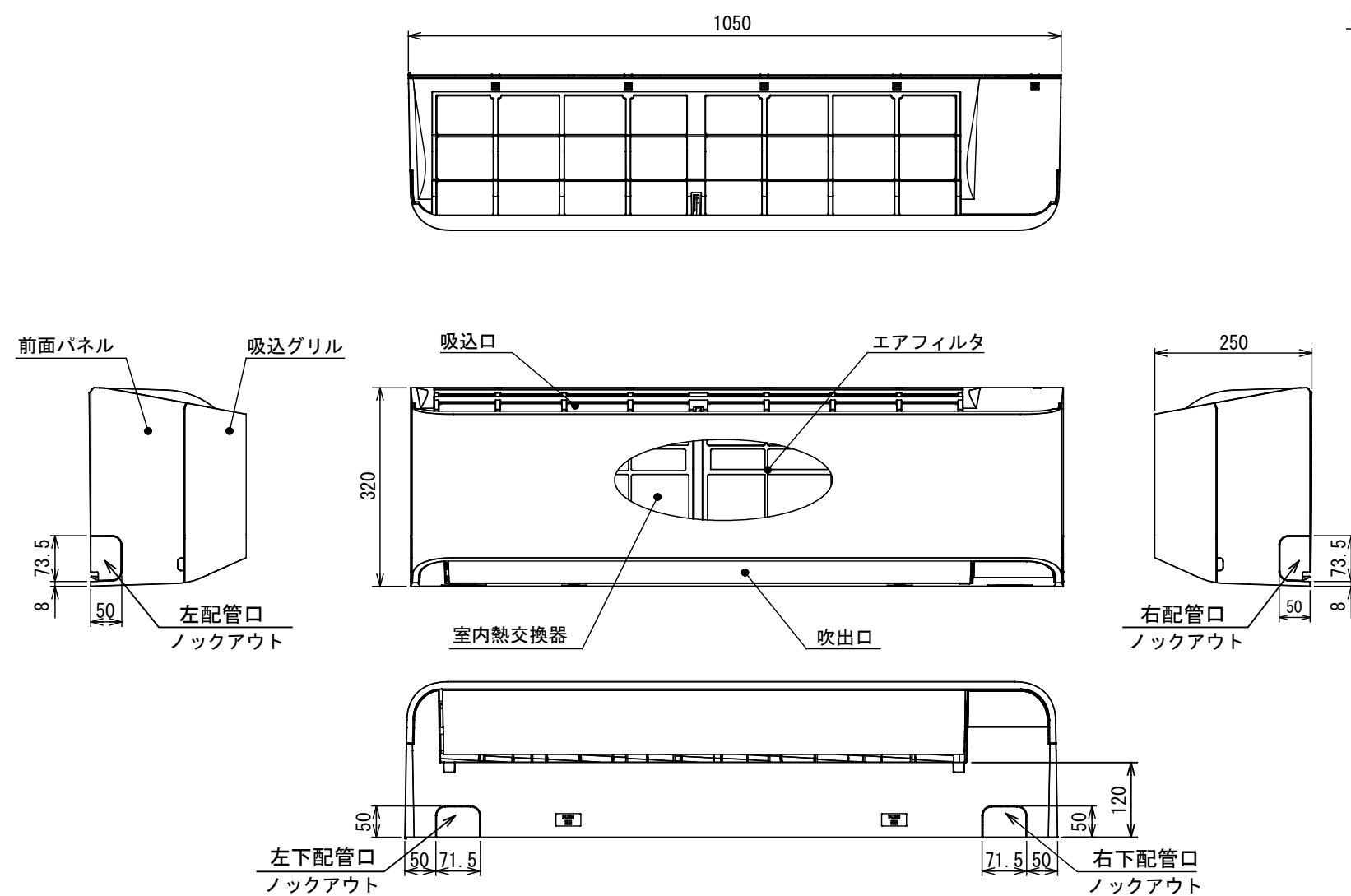


- 注) 1. 〇は端子板を示します。  
2. 破線、一点鎖線は現地配線を示します。  
3. 室外機、室内ユニットの内部配線は、各々の機種の配線図を参照してください。  
4. リモコン配線には極性がないので、室内ユニット端子板A, Bへの接続は逆になってもかまいません。

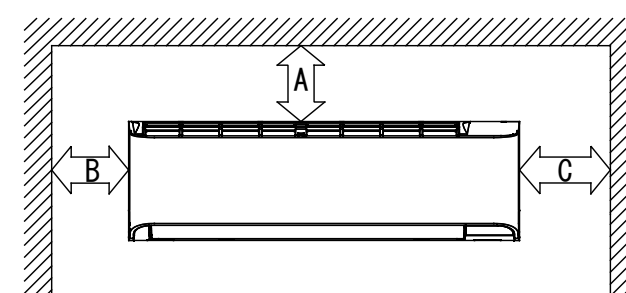
図 番	T25G1702	03	図 法
		214	
品 名	東芝パッケージエアコン外部結線図 (ワイヤレスシングルタイプ)	尺 度	単 位
形 名	東芝キャリア株式会社		



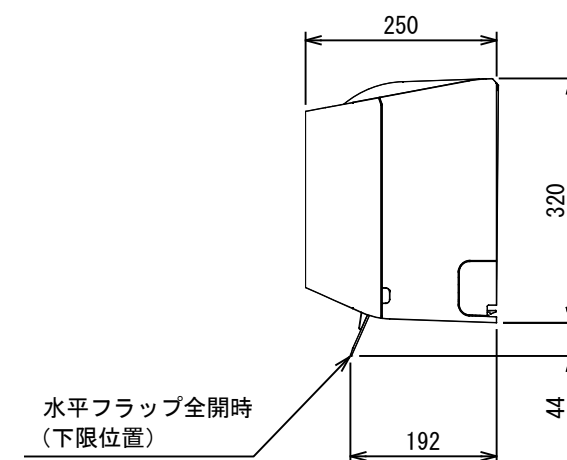
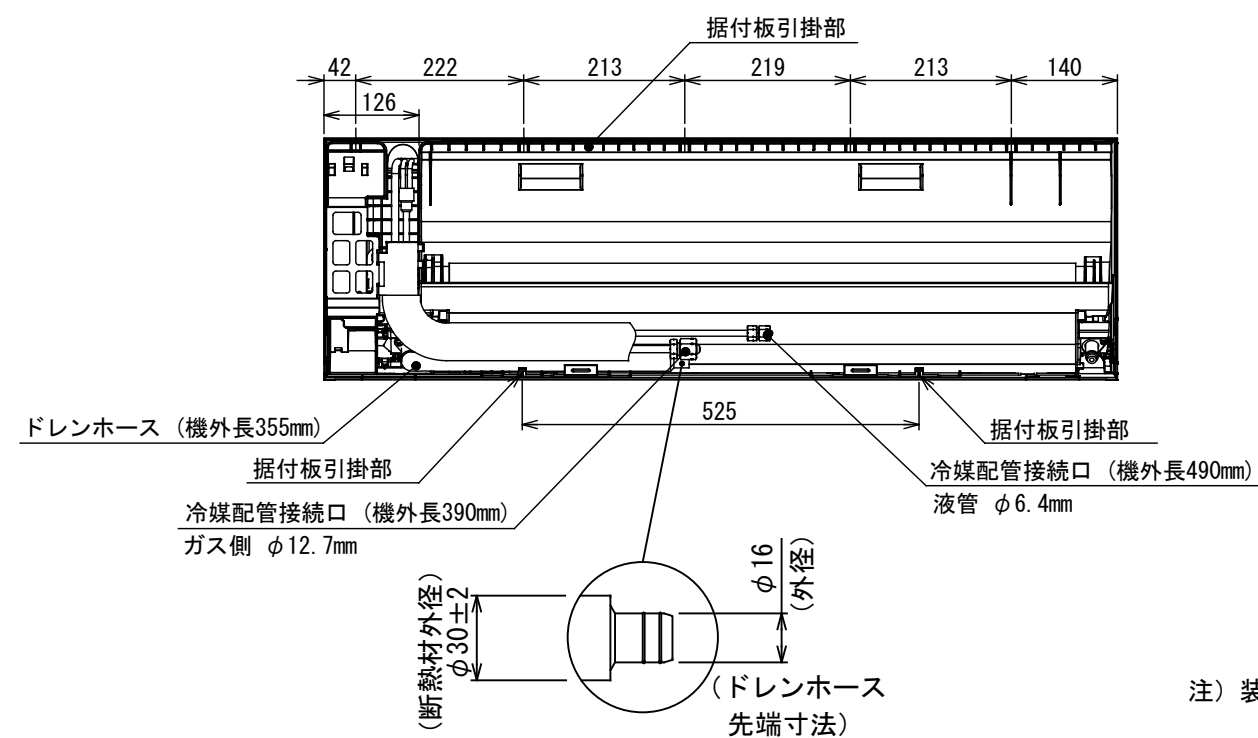




## サービスに必要なスペース



	距離
A	50mm 以上
B	50mm 以上
C	50mm 以上

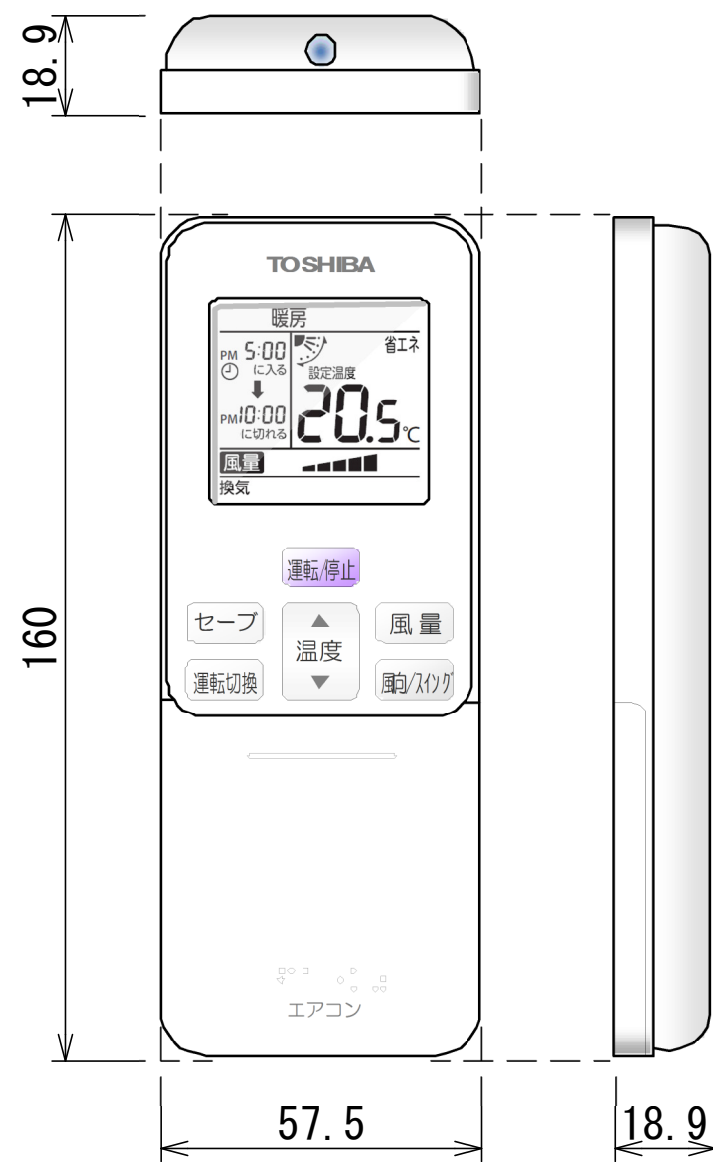


注) 装置銘板の貼付位置: 筐体下面

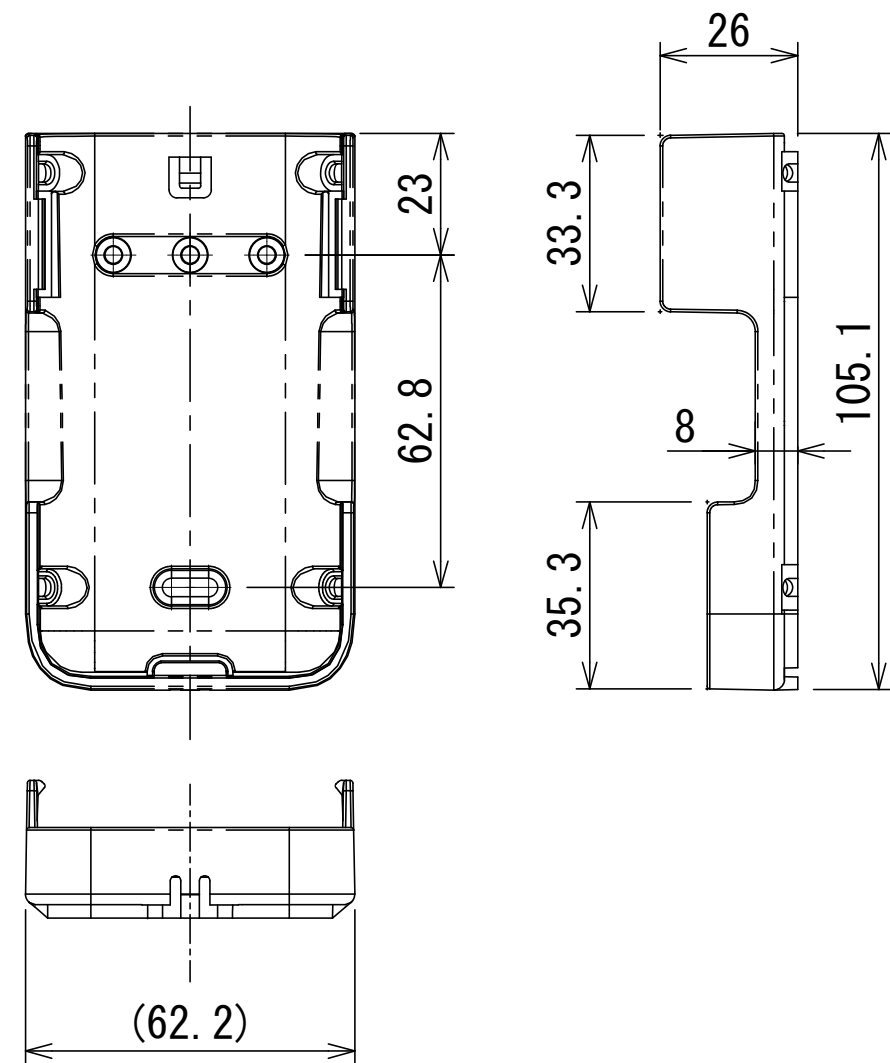
図 番	T25A2102-AIK-RP634H		01	図 法
			214	三 角 法
品 名	東芝パッケージエアコン外形図 (壁掛形)		尺 度	単 位
				m m
形 名	AIK-RP634H	東芝キヤリア株式会社		



ワイヤレスリモコン寸法図



リモコンホルダー（付属）寸法図



リモコン単品形名	製品形名	本体色
WX-TA01GJ	RBC-ATX41	フルムーンホワイ

適用機種		図面番号		T29E1406-02			
RBC-ATX41		品名	東芝パッケージエアコン用別売部品 外形図		尺度	図法	三角法
			ワイヤレスリモコンキット				
		東芝キヤリア株式会社					