

【JRA耐塩害仕様】

セット名称 RUSA06334MUZ  
仕様表 (室内ユニット) AIU-RP633H

(室外機) ROA-RP634HSZ

天カセ  
インバータ

東芝パッケージエアコン

(空冷インバータヒートポンプ式天井カセット形4方向吹出しタイプ)

【グリーン購入法適合】  
(50/60Hz)

冷房性能 (注1)	定格冷房標準能力			kW	5.6 < 1.3 ~ 6.3 >			室内機	形 名		ROA-RP634HSZ			
	額 熱 比			-	0.71				外 装		シルキーシェード(マンセル1Y8.5/0.5)			
	定格冷房標準エネルギー消費効率			-	3.73 / 3.73				外形寸法	高 さ	mm	550		
	中間冷房標準能力			kW	2.6					幅	mm	780		
	中間冷房中温能力			kW	2.8					奥 行	mm	290		
	最小冷房中温能力			kW	1.6				総 質 量		kg	39		
	定格暖房標準能力			kW	6.3 < 1.3 ~ 8.3 >				圧 縮 機	形 式		全密閉形		
	定格暖房標準エネルギー消費効率			-	3.94 / 3.94					圧縮機用電動機定格出力		kW	1.34	
	中間暖房標準能力			kW	2.9					極 数		6		
	最小暖房標準能力			kW	1.6				空 気 熱 交 換 器		フィンチューブ			
暖房性能 (注1)	最大暖房低温能力			kW	6.5			室外機	冷 媒 制 御		(冷) (暖)	電子制御弁 電子制御弁		
	通年エネルギー消費効率			(注4)					送風装置	送 風 機		プロペラファン		
	APF2015 (JIS B 8616 : 2015)			-	6.7 / 6.7					標 準 風 量		m <sup>3</sup> /min	36.7	
	APF (JIS B 8616 : 2006)			-	5.8 / 5.8					電 動 機		kW	0.043	
	冷暖平均エネルギー消費効率			-	3.84 / 3.84				高圧スイッチ		MPa	-	-	
	電 源			(注2)	三相 200V 50/60Hz				低圧スイッチ		MPa	-	-	
	電気特性 (注1)	消費電力	冷房	定格冷房標準	kW	1.50 / 1.50			保 護 装 置		吐出温度センサー 過電流センサー 圧縮機サーモ			
				中間冷房標準	kW	0.402 / 0.402			ケースヒータ		W	-		
				中間冷房中温	kW	0.339 / 0.339			定格騒音(音響パワーレベル)		(冷)	dB	60	
				最小冷房中温	kW	0.170 / 0.170			(注5) (暖)		dB	67		
定格暖房標準				kW	1.60 / 1.60			運転音(音圧レベル)		(冷)	dB	45		
暖房		中間暖房標準	kW	0.466 / 0.466			(注6) (暖)		dB	52				
		最小暖房標準	kW	0.235 / 0.235			IPコード		IPX4					
		最大暖房低温	kW	2.31 / 2.31			法定冷凍トン		1.10					
運 転 電 流		(冷) (暖) (最大)	A	4.71 / 4.71 5.02 / 5.02 9.64 / 9.64			設計圧力		高 圧 部 低 圧 部	MPa MPa	4.15 2.21			
力 率		(冷) (暖)	%	92 / 92 92 / 92			冷媒・出荷時封入量		kg	R32・1.10				
始 動 電 流		A	- / -			冷媒追加不要の最大実長		m	20					
室内ユニット	形 名			AIU-RP633H			冷媒配管	冷媒追加量		g/m	20			
	外 装			シルバー(溶融亜鉛メッキ鋼板)				室外機・室内ユニット間		mm	ガス側：φ12.7 液側：φ6.4			
	外形寸法	高 さ	mm	256										
		幅	mm	840										
		奥 行	mm	840				最 大 実 長		m	50			
	総 質 量		kg	20				最 大 落 差		m	室外機が上の場合：30 室外機が下の場合：30			
	空 気 熱 交 換 器			フィンチューブ				漏 電 遮 断 器		(注8)	15A、30mA 0.1sec以下			
	防 音 ・ 断 熱 材			発泡ポリスチレン				手元 開閉器容量		A	15			
	送風装置	送 風 機		ターボファン				開閉器 ヒューズ		A	15			
		風 量	(注7)	m <sup>3</sup> /min	17.5 / 16.5 / 15.0 / 13.5 / 12.5			配 線 用 遮 断 器		A	15			
急/強+/強/弱+/弱						電 源 配 線		線 径		電源線こう長(最大)				
電 動 機		kW	0.060			単線1.6mm		18 / 18						
エ ア フ ィ ル タ			天井パネルに付属			単線2.0mm		28 / 28						
運 転 調 整 装 置			(注3)	リモコンスイッチ			燃線3.5mm <sup>2</sup>		32 / 32					
ド レ ン ロ 径 (呼び径)			25(塩ビ管)			燃線5.5mm <sup>2</sup>		50 / 50						
定格騒音(音響パワーレベル) (注5)			47 / 46 / 44 / 43 / 42			燃線8.0mm <sup>2</sup>		- / -						
急/強+/強/弱+/弱						燃線14.0mm <sup>2</sup>		- / -						
運転音(音圧レベル) (注6)			33 / 32 / 30 / 29 / 27			燃線22.0mm <sup>2</sup>		- / -						
急/強+/強/弱+/弱						燃線38.0mm <sup>2</sup>		- / -						
電 熱 装 置			取付不可			連 室 外 機 ・ 室 内 ユ ニ ッ ト 間		70 m以下	単線1.6mm×3本					
天 形 名			RBC-U41PG(W)(C)(N)(K)			線 路								
外形寸法	高 さ			mm	30			リモコンコード		(500mまで)				
	幅			mm	950			VCTF0.5-2.0mm2 2芯 など						
	奥 行			mm	950									
総 質 量		kg	5.0											

(注1) 冷房・暖房性能および電気特性は、JIS B 8616 : 2015による温度条件、基準配管《配管相当長7.5m(P40~P63形は5m)、落差0m》のときの値です。  
く 内は能力範囲を示します。

(注2) 電源電圧は、変動があった場合でも±10%を超えないようにしてください。

(注3) 天井パネル・リモコンスイッチは別売部品です。  
リモコンコード配線長は『リモコン外形図』を参照してください。(注4) 経済産業省告示213号「エアコンディショナーの性能の向上に関する製造事業者等の判断基準等」  
(通称：省エネ法基準値)における通年エネルギー消費効率は、「APF (JIS B 8616 : 2006)」が適用されます。

(注5) 定格騒音(音響/パワーレベル)は、JIS B 8616 : 2015に基づいた値です。

(注6) 運転音(音圧レベル)は、JIS B 8616 : 2006に基づいた値です。

(注7) 定格風量は「急」です。

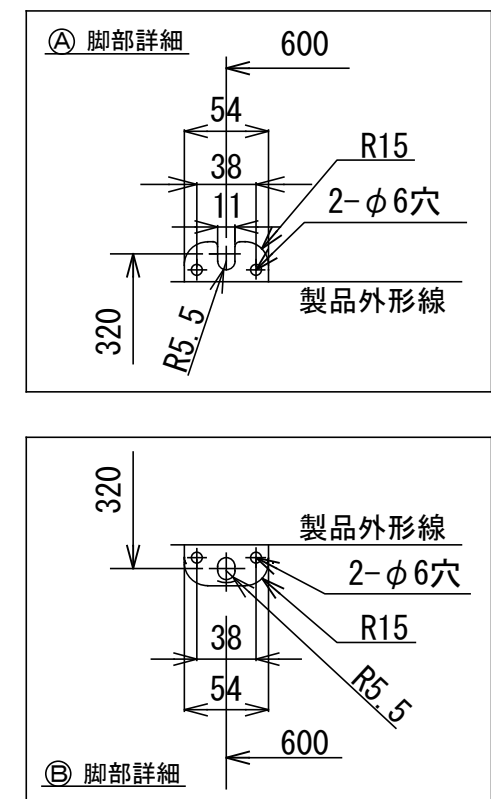
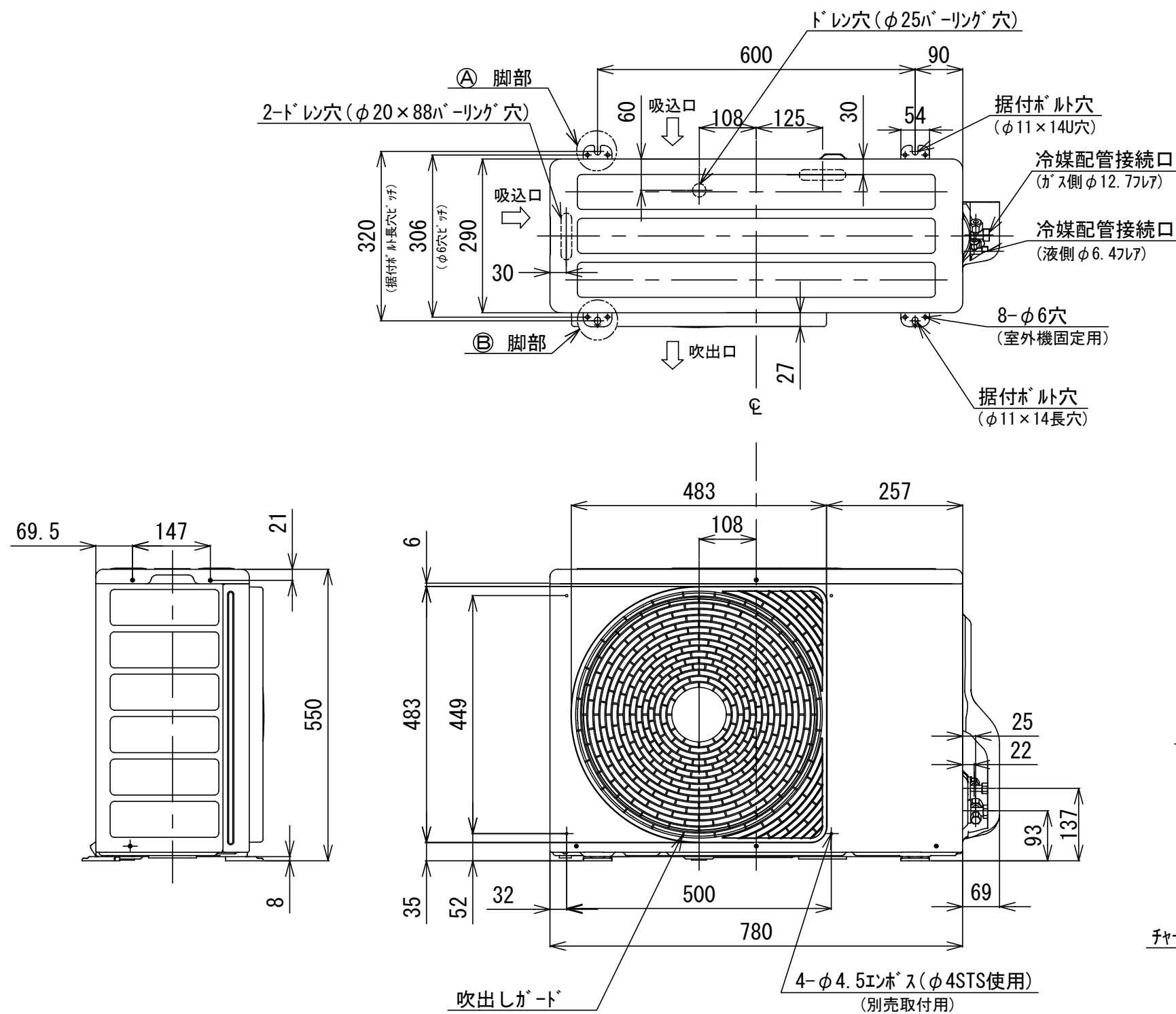
(注8) 漏電遮断器が地絡保護専用の場合には手元開閉器+ヒューズ、または配線用遮断器を設けてください。漏電遮断器は、高調波対応品を使用してください。

品 名	東芝パッケージエアコン仕様表 (空冷インバータヒートポンプ式天井カセット形4方向吹出しタイプ)	図 番	T2521909Z	01	東芝キャリア株式会社
		セット名称	RUSA06334MUZ	219	



- 注) 1. ○ は端子板を示します。  
2. 破線、一点鎖線は現地配線を示します。  
3. 室外機、室内ユニットの内部配線は、各々の機種  
の配線図を参照してください。  
4. リモコン配線には極性がないので、室内ユニット  
端子板A, Bへの接続は逆になってもかまいません。

図 番	T25G1502	04	図 法
		214	
品 名	東芝パッケージエアコン外部結線図 (ワイヤードシングルタイプ)	尺 度	単 位
形 名	東芝キャリア株式会社		



図番	T26C2110-R0A-RP634HSZ	01	図法
		219	三角法
品名	東芝パッケージエアコン 外形図	尺度	単位
			m m
形名	R0A-RP634HSZ	東芝キャリア株式会社	









注) この天井パネルは、複数台設置時の吸込グリルの格子の方向合わせや、アジャスタコーナーキャップ部の社名表示の位置をお客様の要望により下図のように変更することができます。ただし、別売ワイヤレス受信キットとスマート人感センサーキットの取り付け位置はユニット本体のドレン配管部の対角コーナーのみとなっています。指定位置以外に取り付けた場合は、別売ワイヤレス受信キット、スマート人感センサーキットの故障の原因となります。

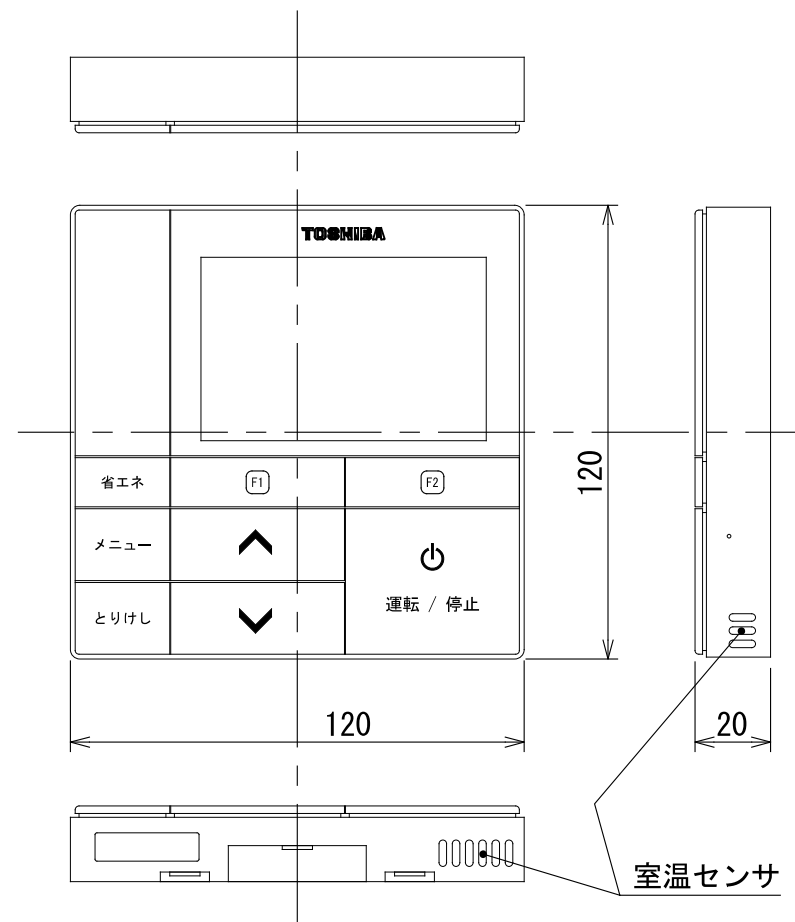


形 名	RBC-U41PG (W)	RBC-U41PG (C)	RBC-U41PG (N)	RBC-U41PG (K)	RBC-UP41PG (W)
適用機種 (室内ユニット)	AIU-AP407H~AP1607H, AIU-RP801H~RP1601H AIU-RP403H~RP1603H, MMU-AP287H~AP1607H MMU-UP281H~UP1601H				
品 名	標準パネル(カラーバリエーション)				オイルガードパネル
外 装	色	グランホワイト	マーズブラウン	アポログレー	コスミックブラック
	マンセルNo.	5PB 9/1	8. 6YR6. 7/3. 4	4. 5B6. 5/0. 5	N1
	材 質	PS樹脂			
製品質量		5kg			
付属フィルター集塵効率 (質量法)		12%			
		50%			

(単位 : mm)

適 用 機 種		図 面 番 号		T24H1405-04			
RBC-U41PG (W)		品 名	東芝パッケージエアコン用別売部品 外 形 図 標準パネル, オイルガードパネル	尺度	図法	三角法	
RBC-U41PG (C)							
RBC-U41PG (N)							
RBC-U41PG (K)							
RBC-UP41PG (W)							
東芝キャリア株式会社							

T24H1405-07



お願い  
配線を埋込まれる場合は、JIS-C8340  
1個用スイッチボックス(カバーなし)  
又は、2個用スイッチボックス(カバーなし)  
を現地手配し、埋込んでください。

#### リモコン配線とリモコン渡り線

リモコン配線(通信線)とAC100V/200Vの配線を  
直接接触させたり、同一電線管に収めること  
はできません。ノイズ等により、制御系統に  
異常が生じる恐れがあります。

※ご使用のリモコンによって異なります。

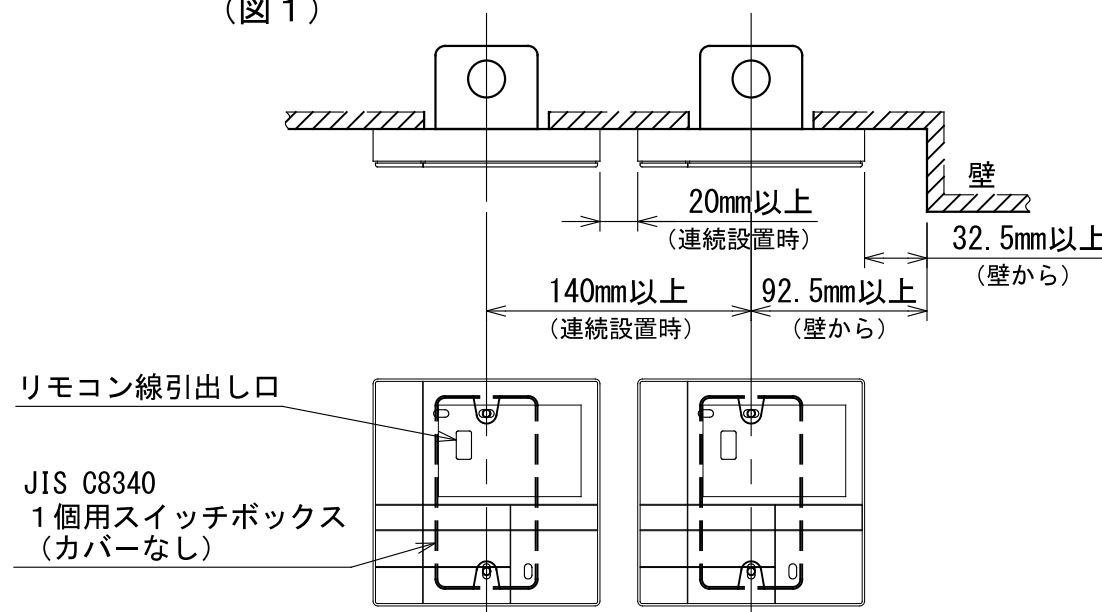
線種	VCTF:0.3mm <sup>2</sup> ×2			VCTF:0.5mm <sup>2</sup> ～2.0mm <sup>2</sup> ×2		
リモコン配線とリモコン 渡り配線の総配線長 (L+L1+L2+…+Ln)	1リモコン 200mまで	2リモコン 120mまで	ワイヤレスとの 2リモコン 200mまで	1リモコン 500mまで	2リモコン 300mまで	ワイヤレスとの 2リモコン 400mまで
リモコン渡り配線の総配線長 (L1+L2+…+Ln)	200mまで			200mまで		



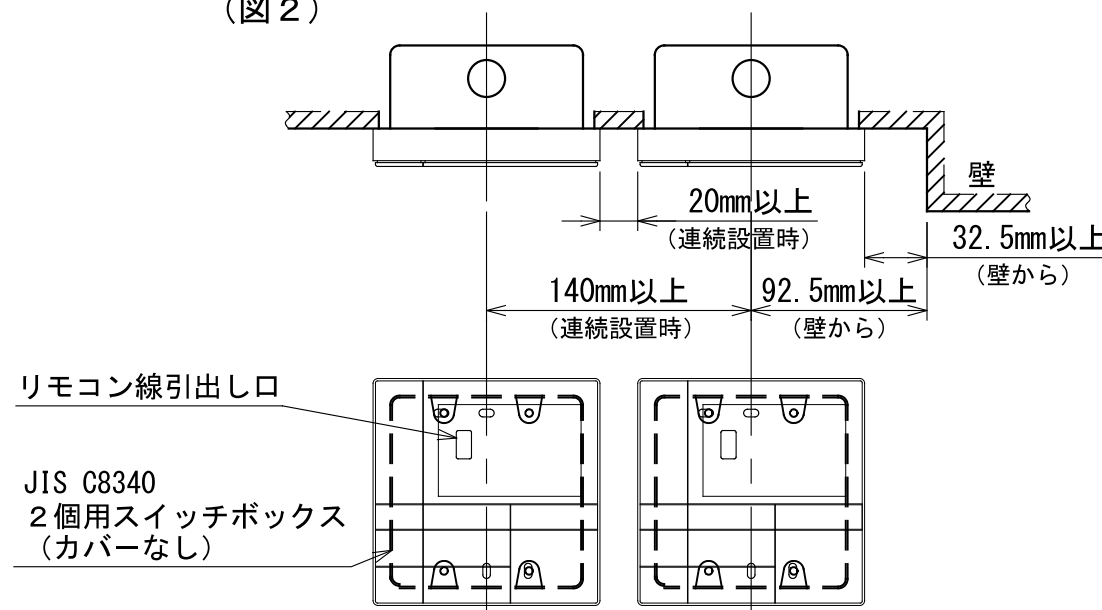
#### 連続設置の場合の取付方法

リモコンを壁面に取付ける場合は、図1・図2・図3の  
取付け方法を守ってください。

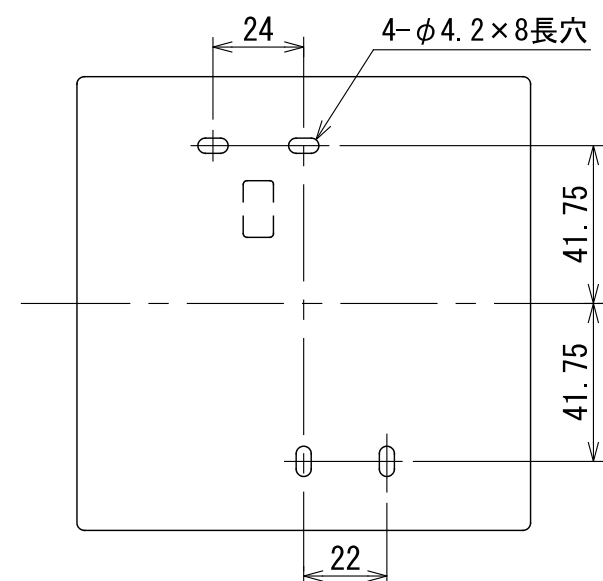
(図1)



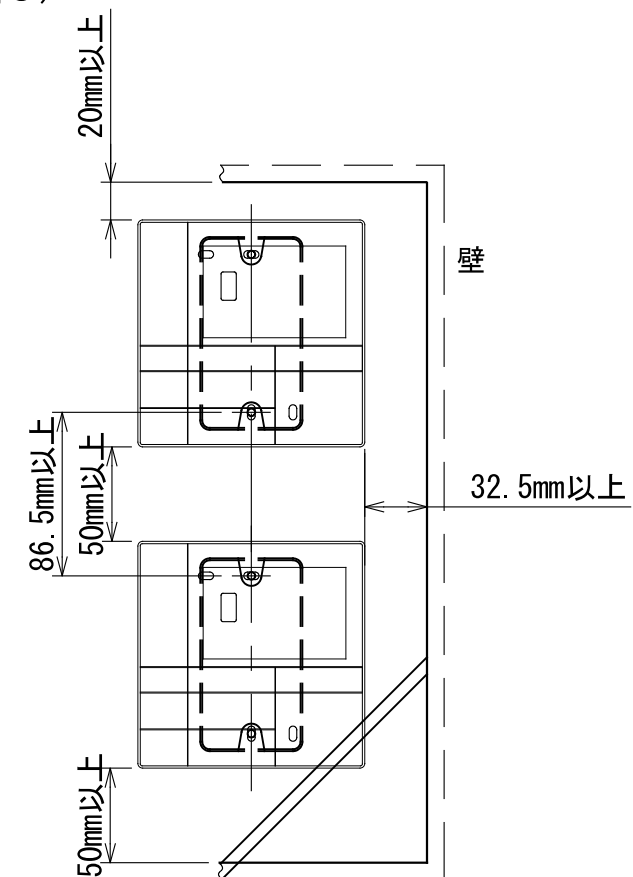
(図2)



#### ＜リモコン取付け寸法＞



(図3)



図番	T24E2001-RBC-AMSU51	02	図法
品名	業務用空調別売部品外形図 (省エネneoリモコン)	238	三角法
形名	RBC-AMSU51	東芝キャリア株式会社	尺度単位 mm