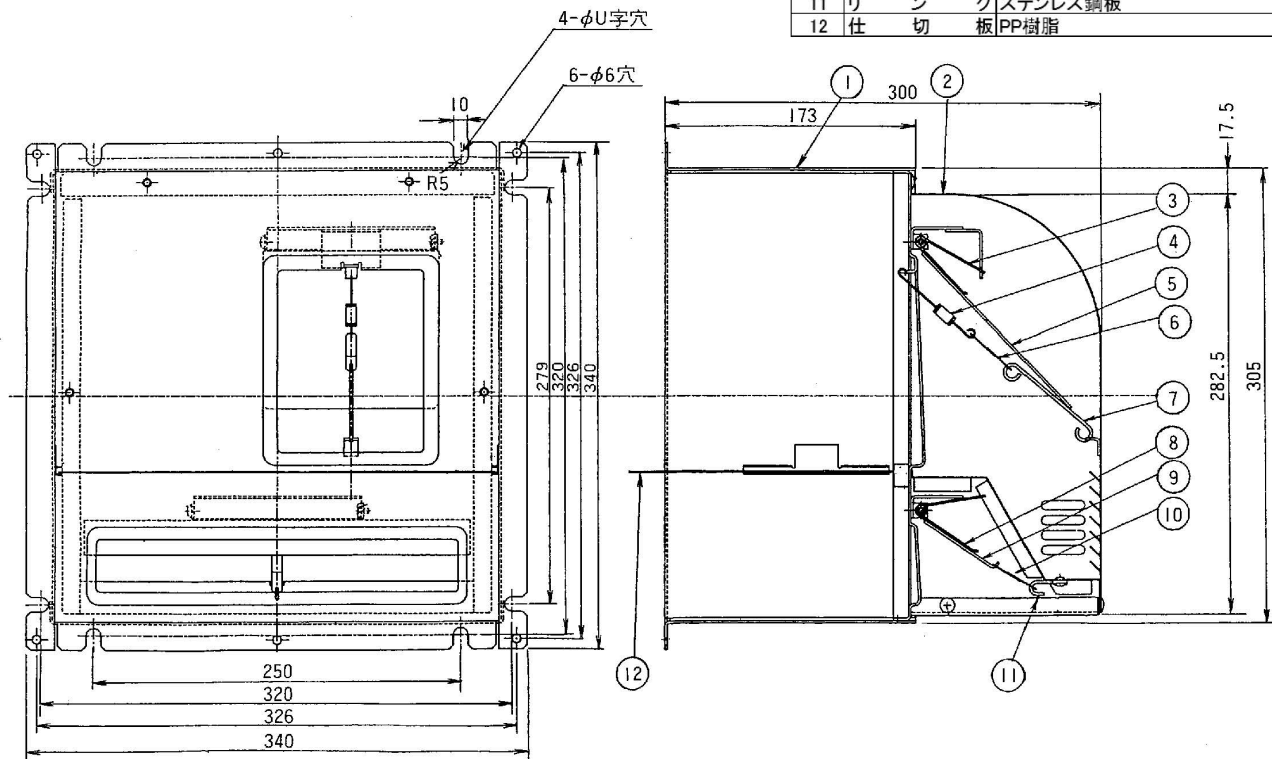


# 東芝空調換気扇 応用部品

## 防火ダンパー付ウェザーカバー

品番	部品名	材質	表面処理	色調
1	枠組立	亜鉛メッキ鋼板 t1.6	アクリル塗装	マンセル7.65Y7.64/0.73
2	ウェザーカバー組立	亜鉛メッキ鋼板 t0.6	アクリル塗装	マンセル7.65Y7.64/0.73
3	スプリング	ステンレス鋼板		
4	スプリング	ステンレス鋼板		
5	ダンパー1	亜鉛メッキ鋼板 t1.6	アクリル塗装	マンセル7.65Y7.64/0.73
6	ヒューズ	72℃用		
7	リング	ステンレス鋼板		
8	スプリング	ステンレス鋼板		
9	ダンパー2	亜鉛メッキ鋼板 t1.6	アクリル塗装	マンセル7.65Y7.64/0.73
10	ヒューズ	72℃用		
11	リング	ステンレス鋼板		
12	仕切板	PP樹脂		マンセル7.65Y7.64/0.73



※取付可能壁厚寸法 120～300mm

※本仕様は改良のため変更することがありますのでご了承ください。

東芝キヤリア株式会社

形 名

C-100D

作成年月日

H.29.9.11

図面番号

TV000354

H11.4.1 H18.6.21

TV000354-03